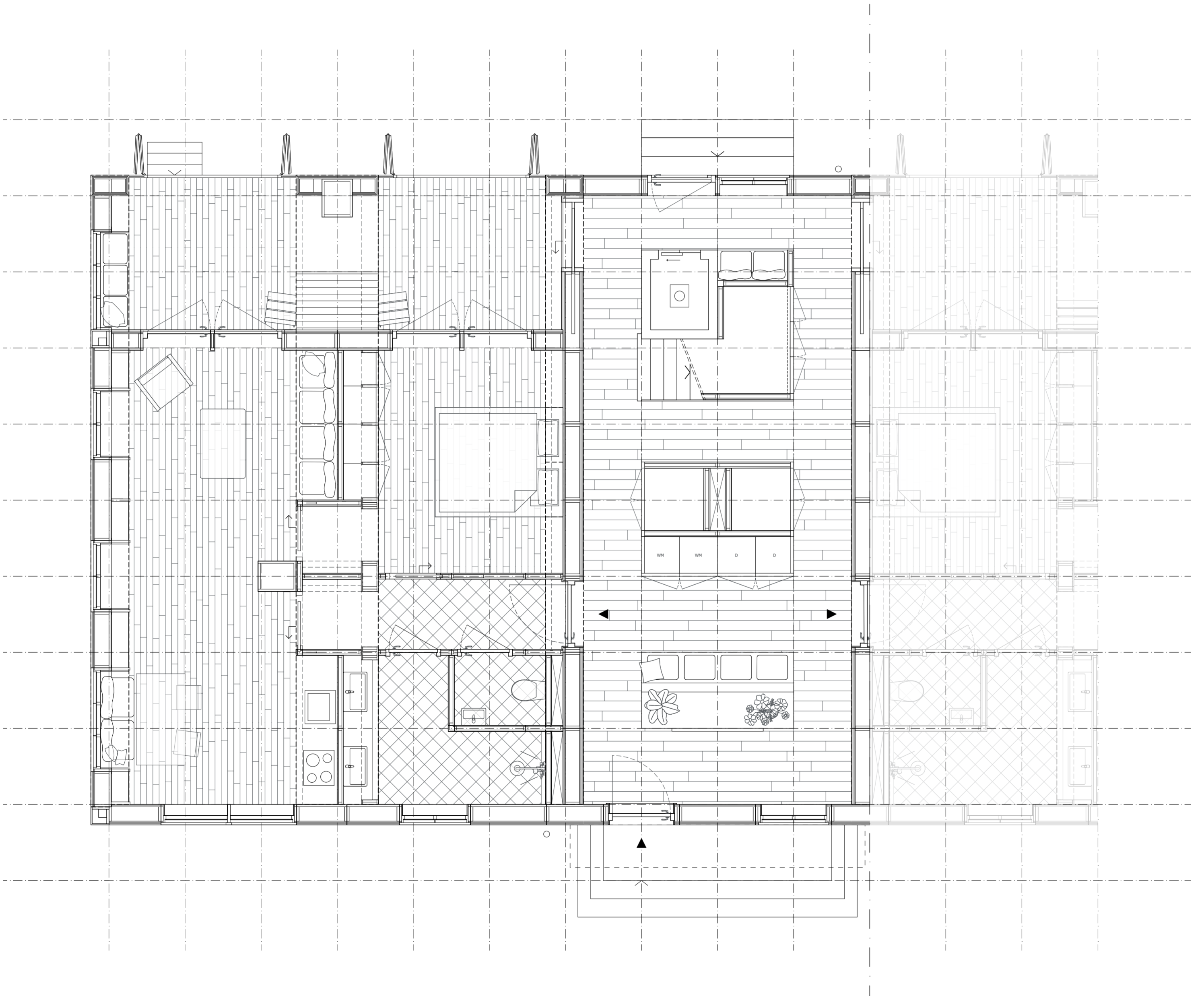


VIER ONDER ÉÉN KAP

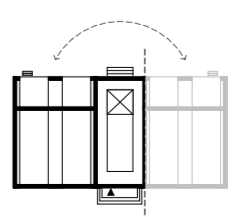
Geschakeld woongebouw met vier woningen en collectieve verbinder in het hart. Begane grond: senioren woningen met slaapkamer, badkamer, leefruimte en buitenruimte met in het midden de circulatie, wasmachines en postkasten. Eerste verdieping: gezinswoningen met slaapvertrekken, badkamer, studeerkamer en buitenruimte in de schakeling een op inschrijving werkende logeerstudio. Tweede verdieping: leefruimte en keuken van de gezinswoningen met in het collectief de multifunctionele ruimte inclusief pantry.



situatie met begane grond, 1:1000

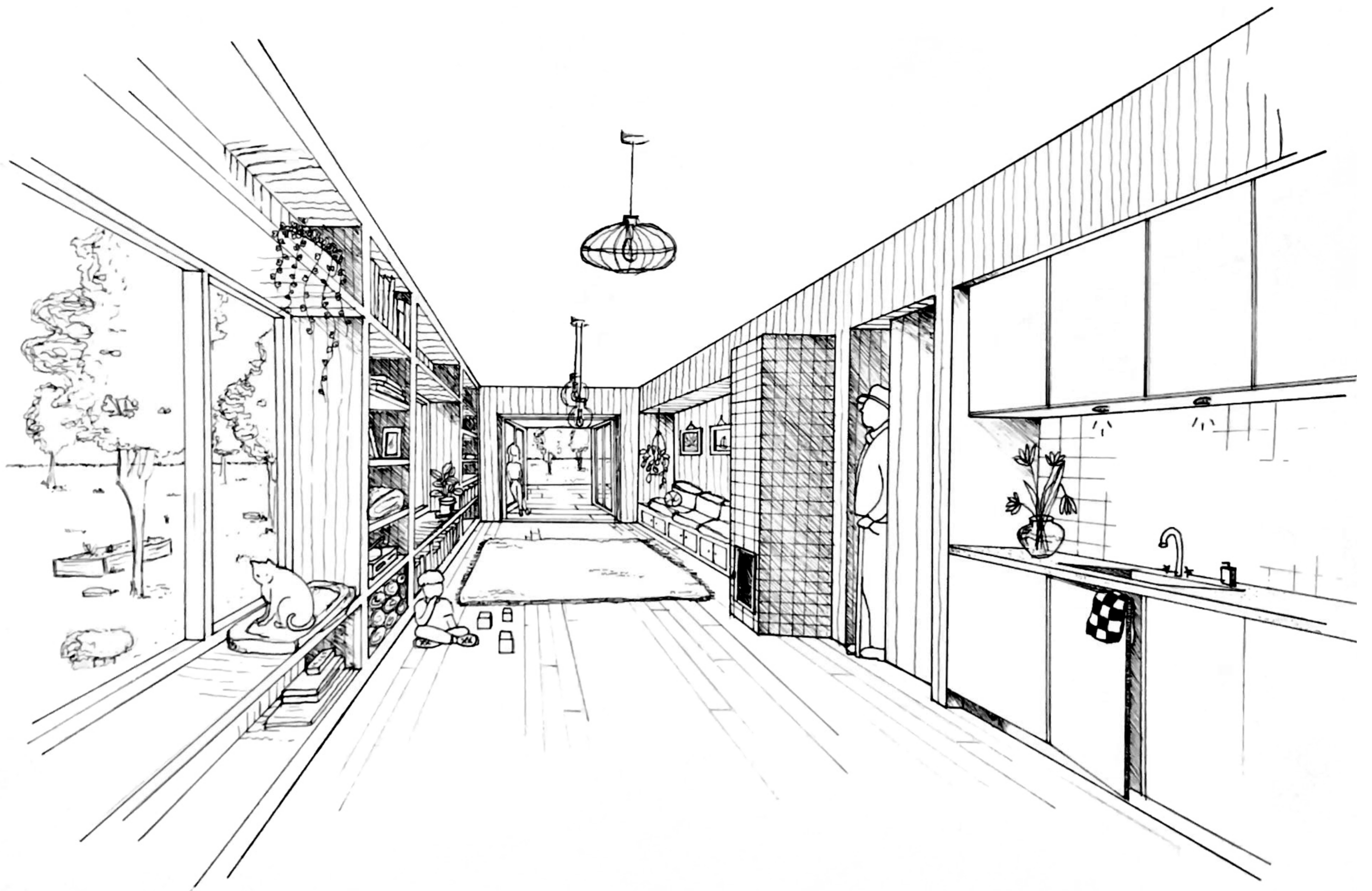


plattegrond, 1:50





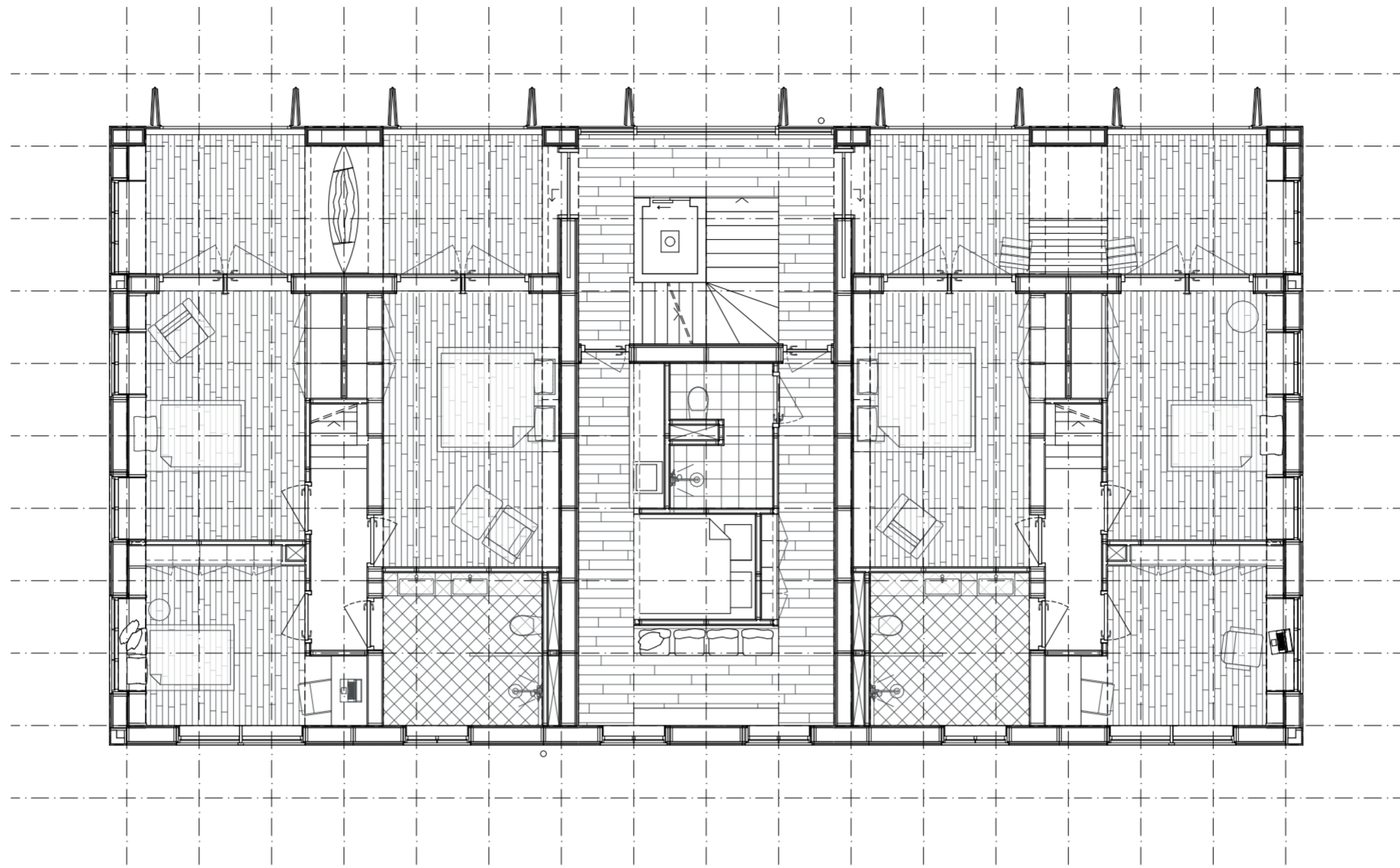
zijgevel, 1:50



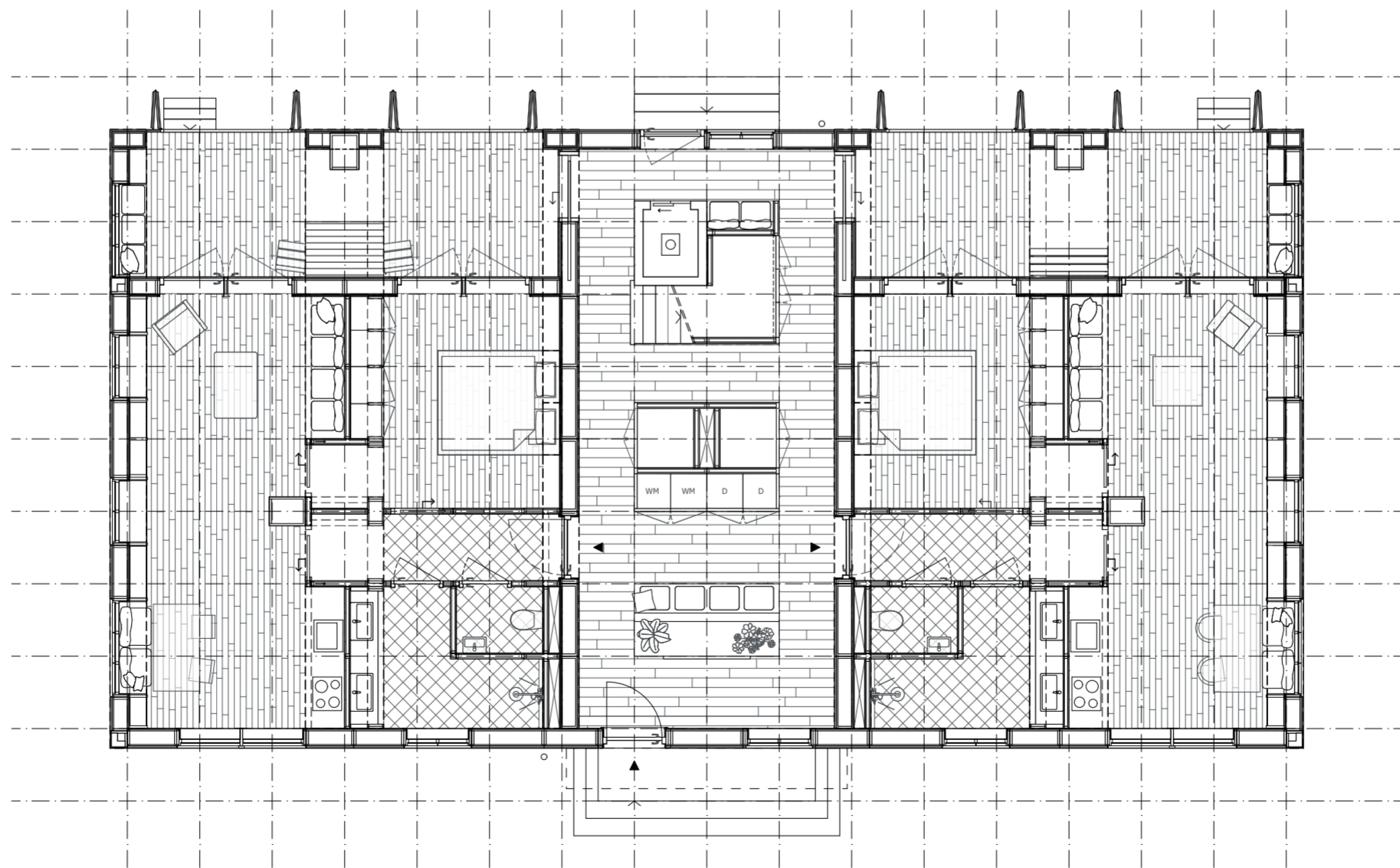
perspectief interieur



perspectief architectuur



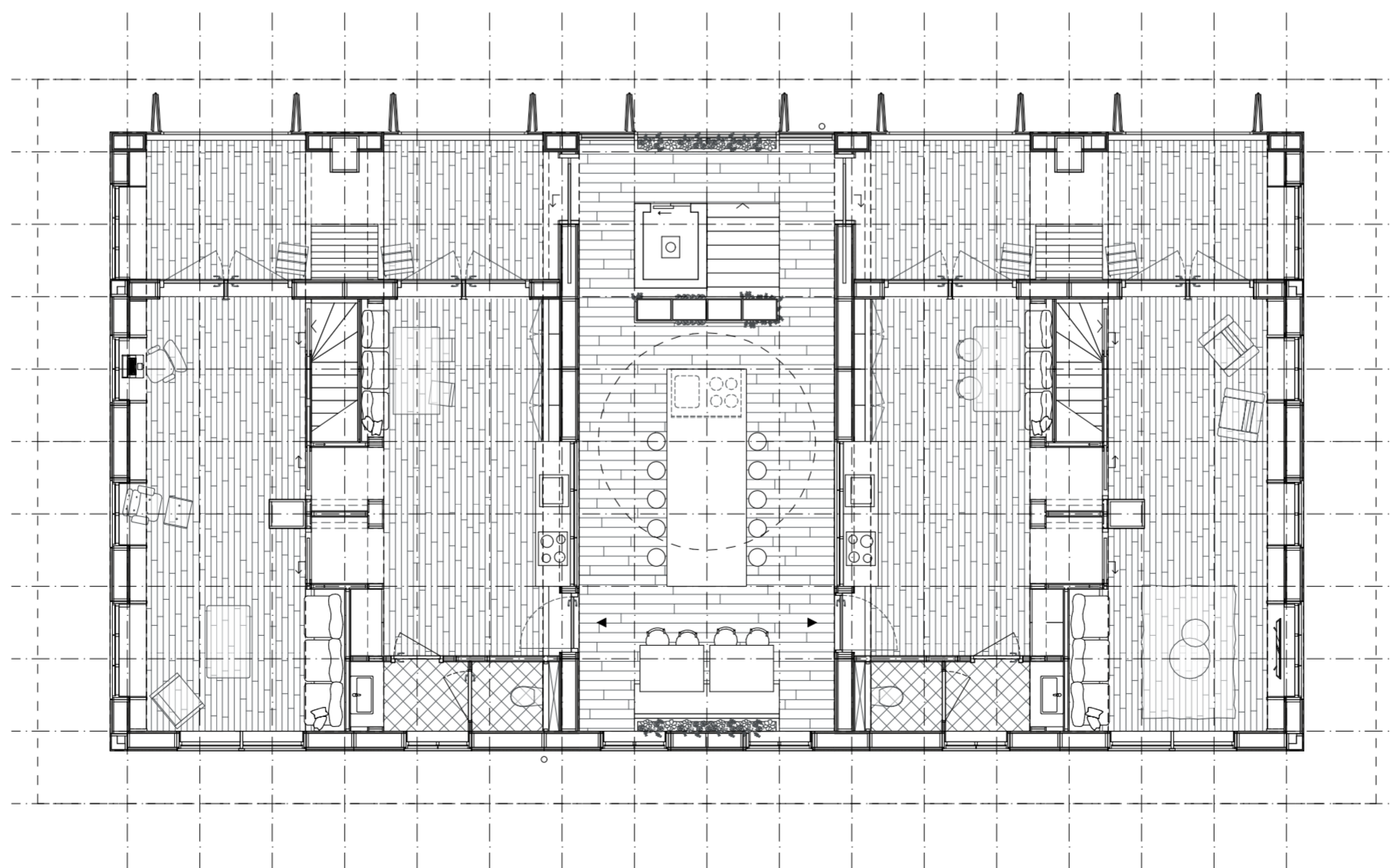
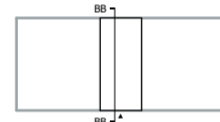
eerste verdieping, 1:100



begane grond, 1:100



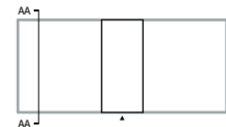
doorsnede BB, 1:100



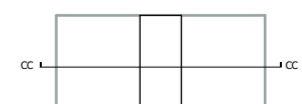
tweede verdieping, 1:100



doorsnede AA, 1:100

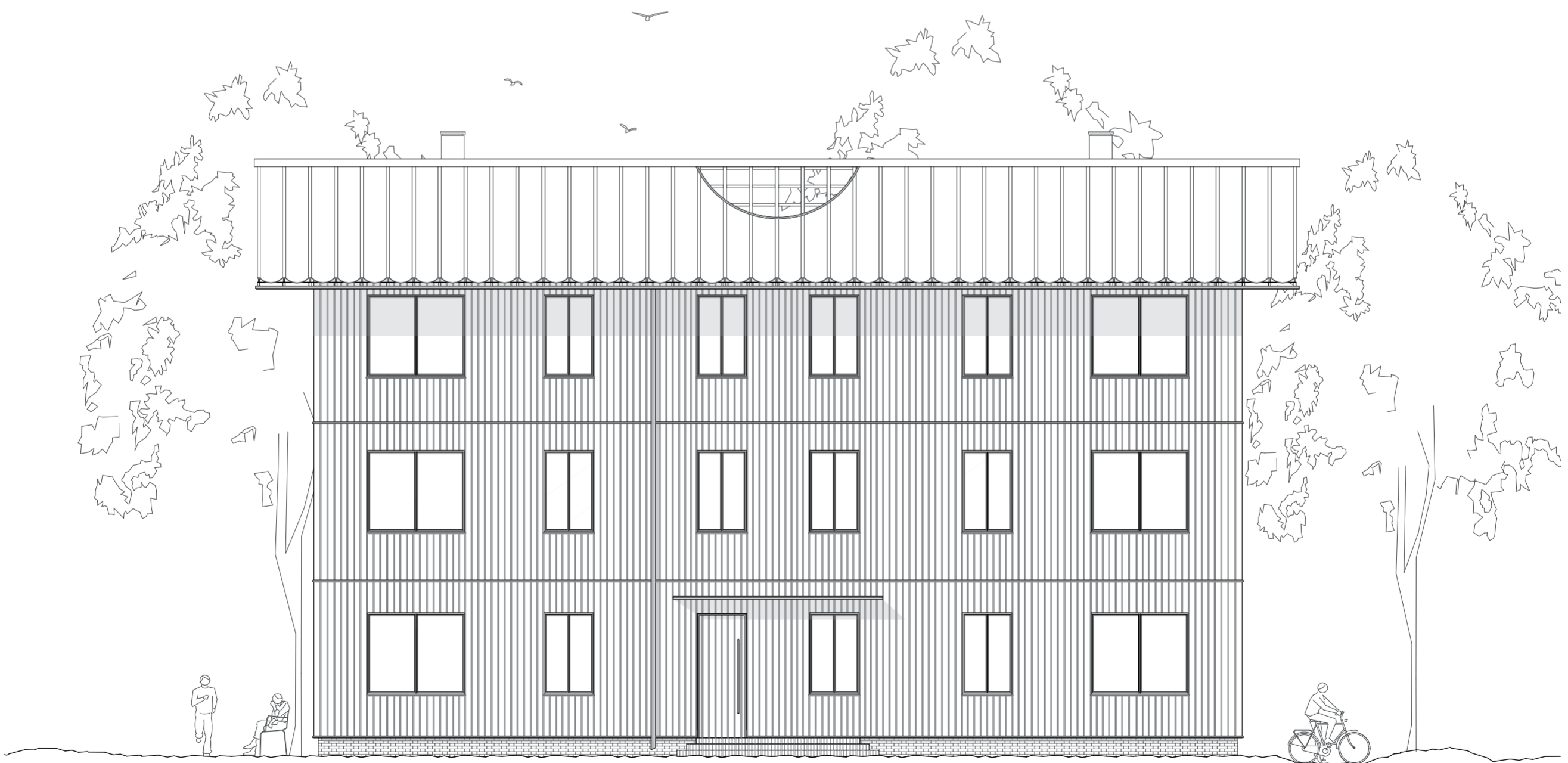
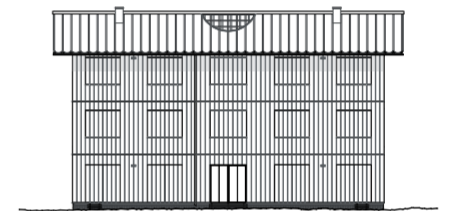


doorsnede CC, 1:100





achtergevel, 1:100



voorgevel, 1:100