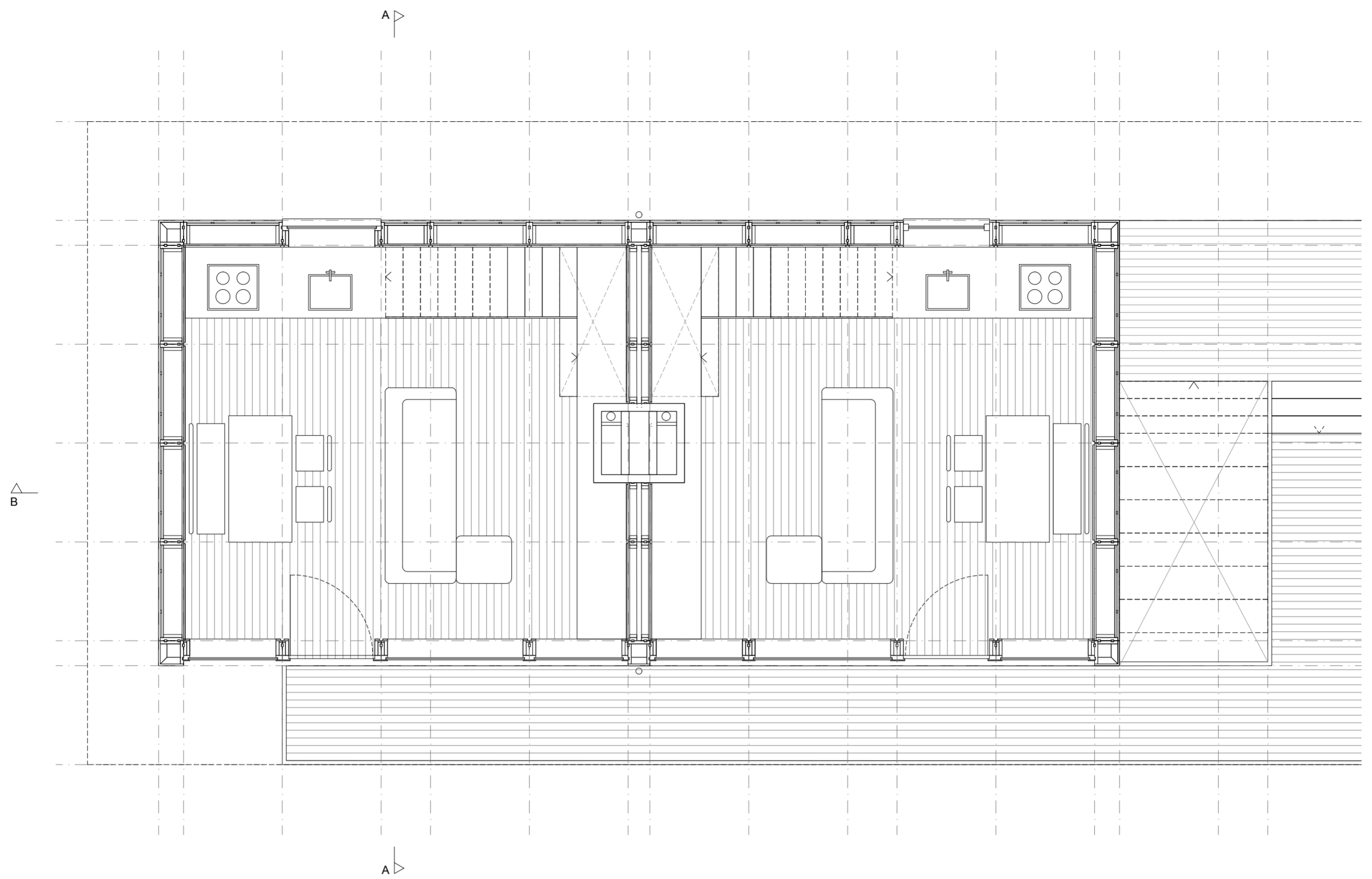


Nestas

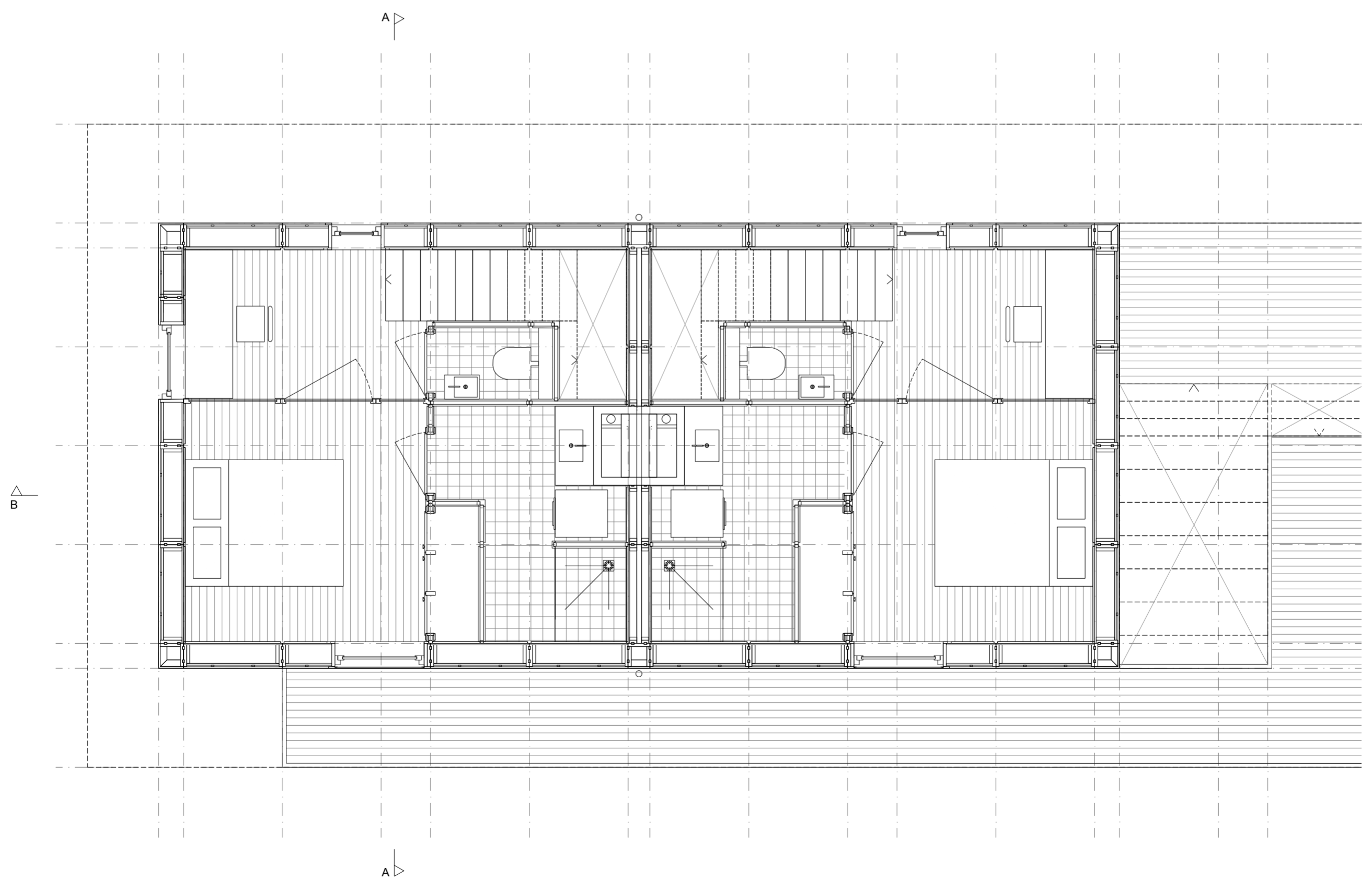
Dit woongebouw is ontworpen voor alleenwonenden, met de focus op het stimuleren van sociaal contact door de gezamenlijke buitenruimten. De appartementen met twee woonlagen zijn functioneel ingedeeld, naar buiten gericht en hebben genoeg privacy om het een geborgen plek te maken.



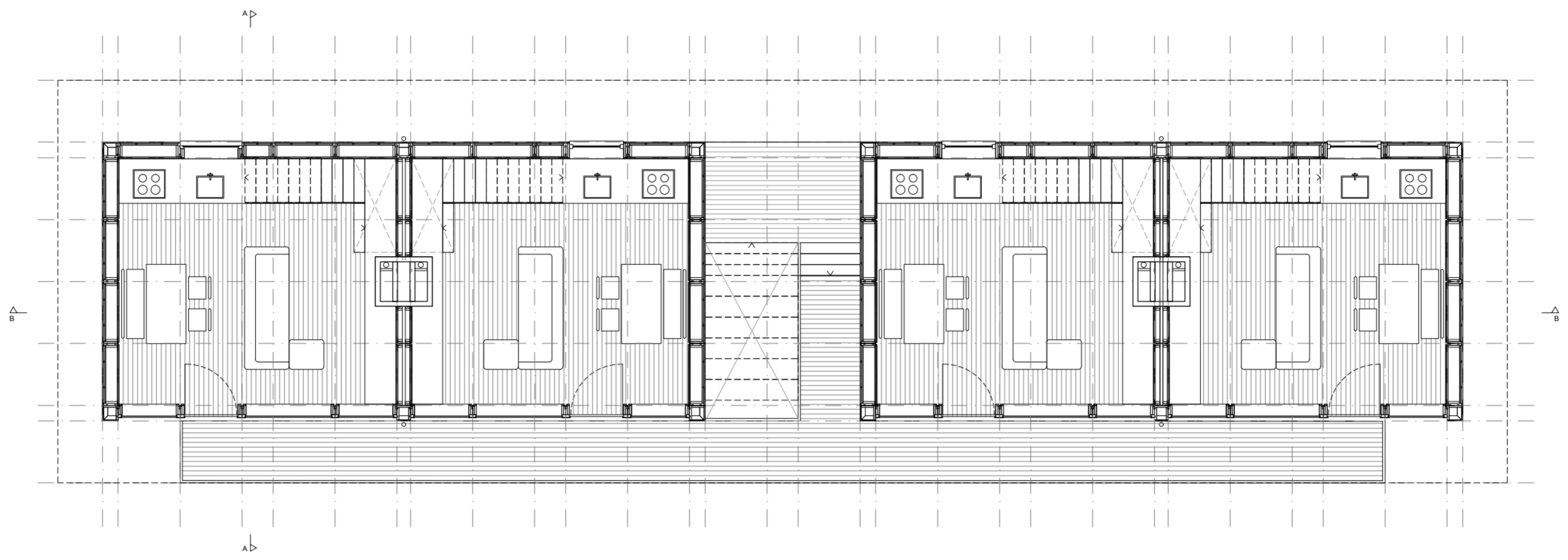
situatie met begane grond, 1:500



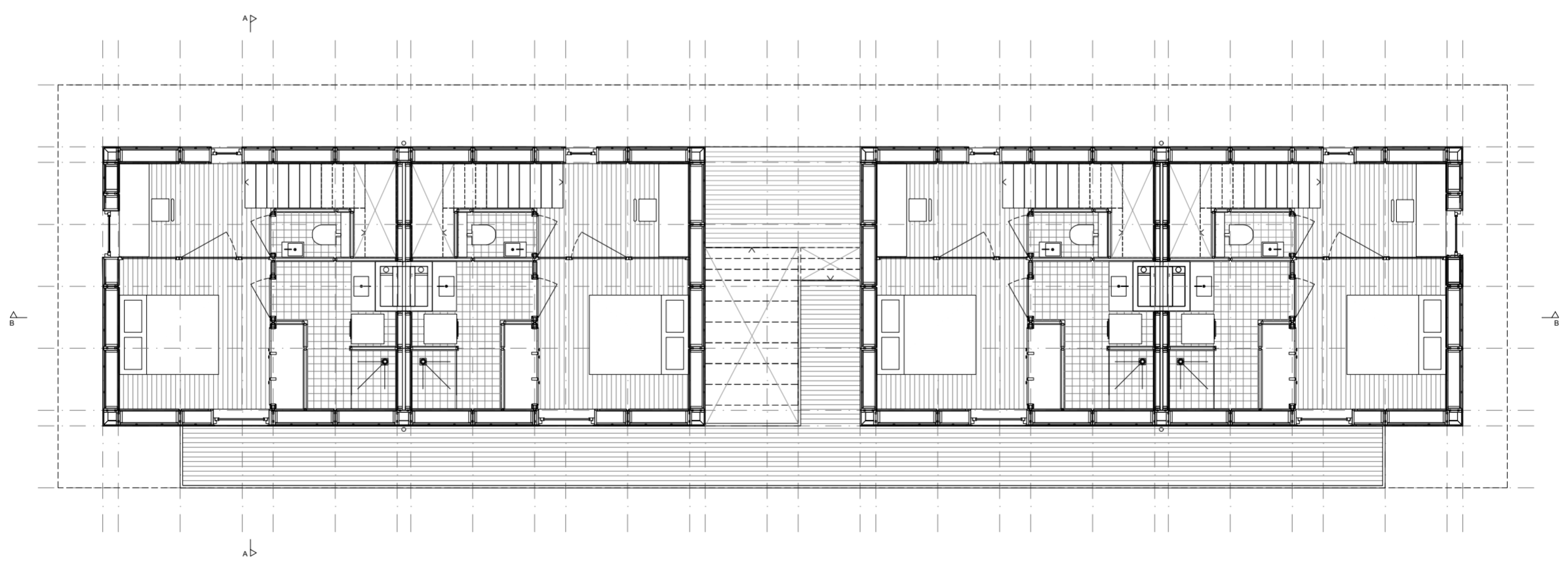
deelplattegrond eerste woonlaag, 1:50



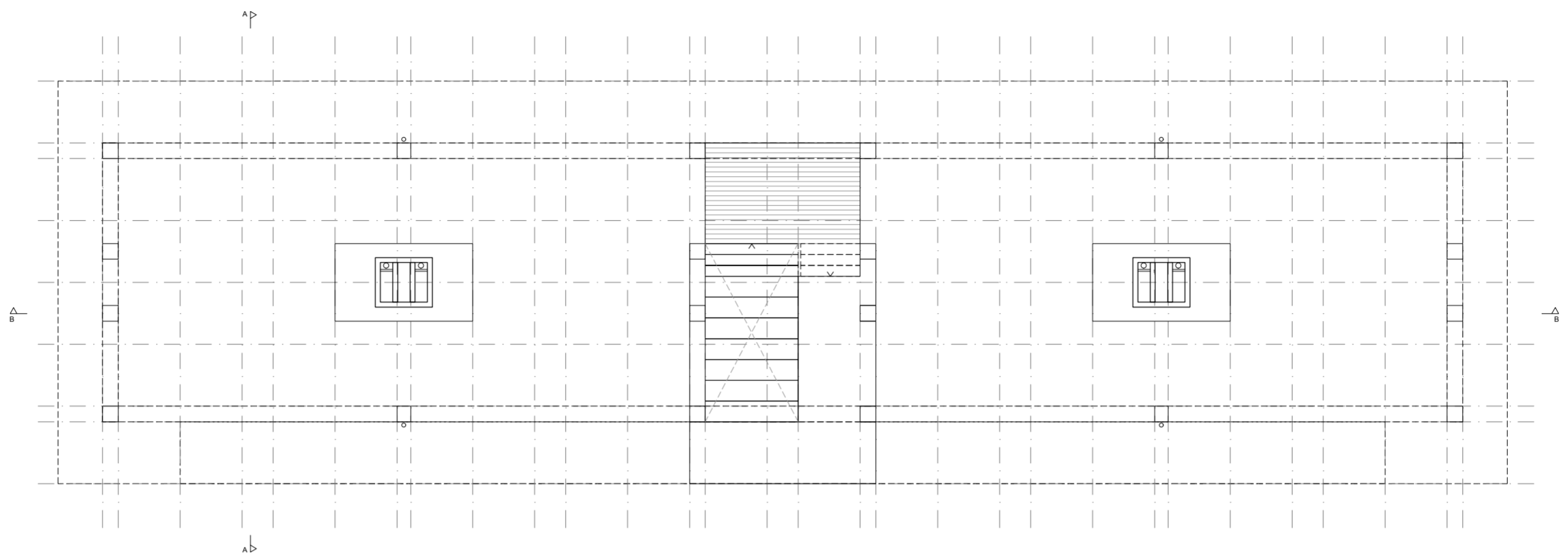
deelplattegrond tweede woonlaag, 1:50



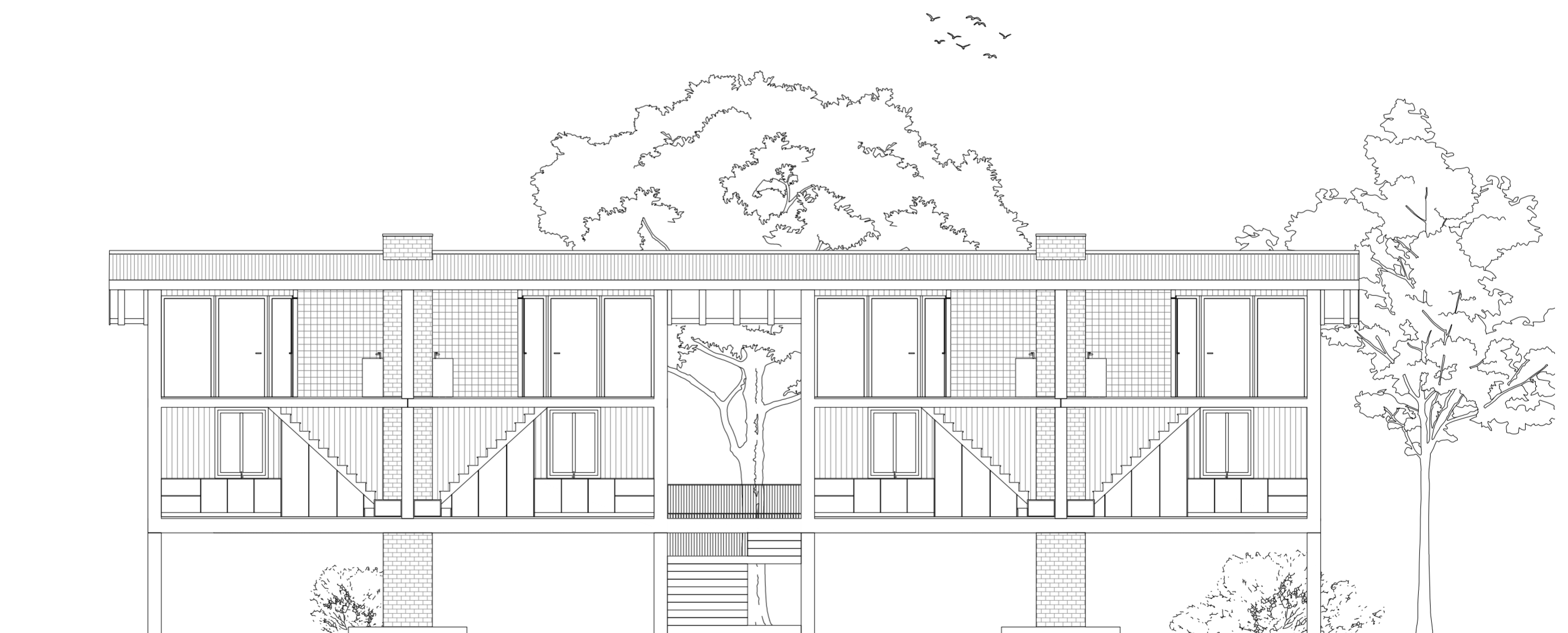
plattgrond eerste woonlaag, 1:100



plattgrond tweede woonlaag, 1:100



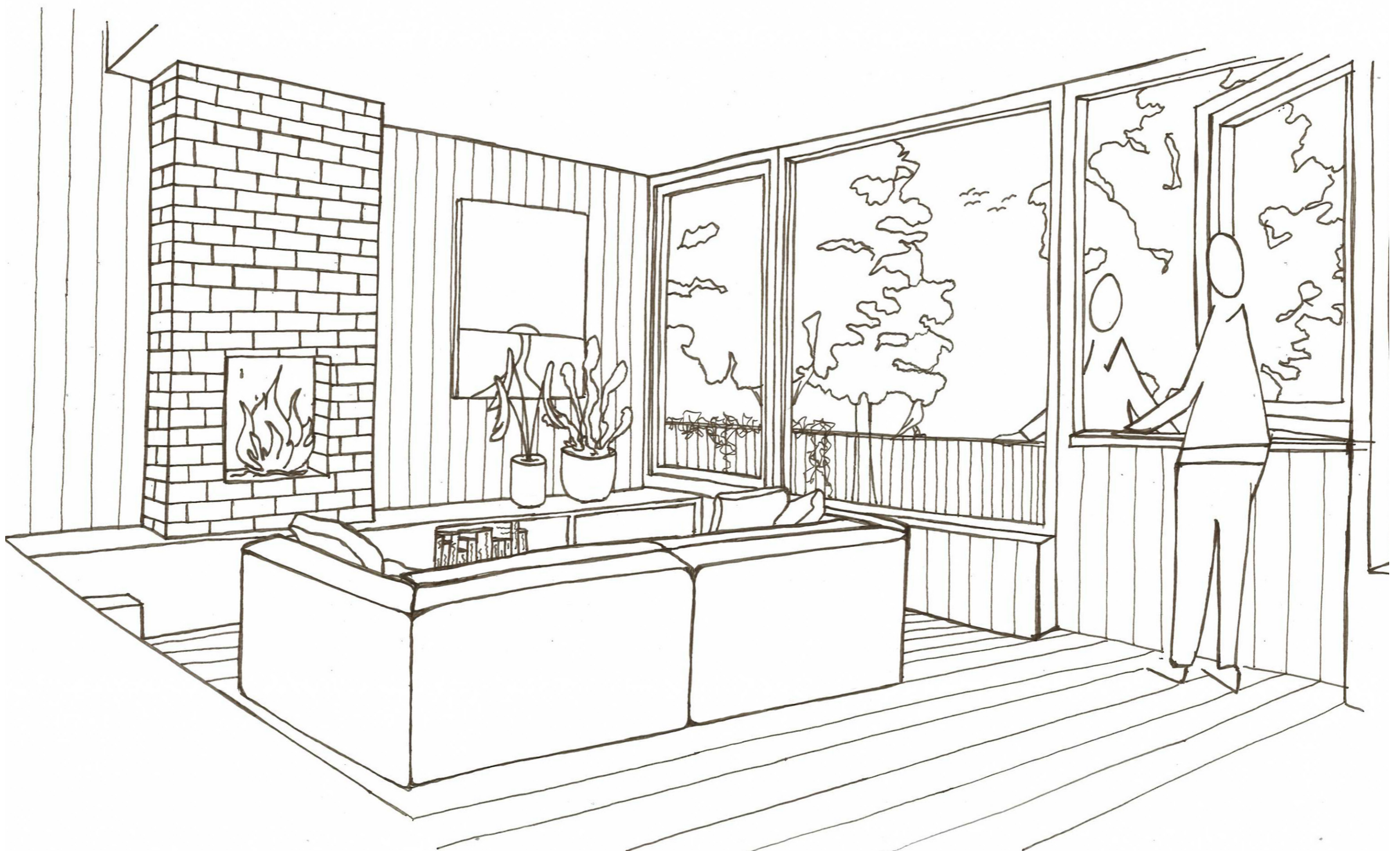
plattegrond maaiveld, 1:100



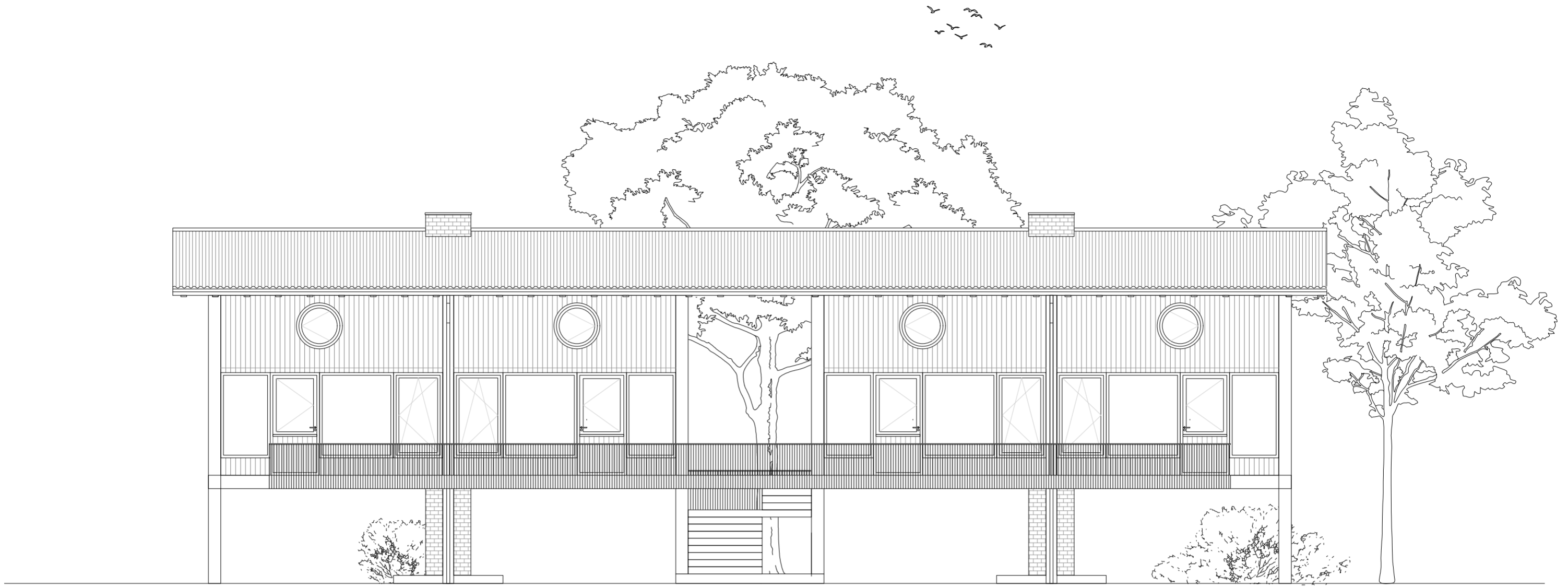
doorsnede B, 1:100



perspectief exterieur



perspectief interieur



gevel voorzijde, 1:100



gevel achterzijde, 1:100



gevelfragment voorzijde, 1:50



gevelfragment achterzijde, 1:50



kopgevel, 1:50



doorsnede A, 1:50