

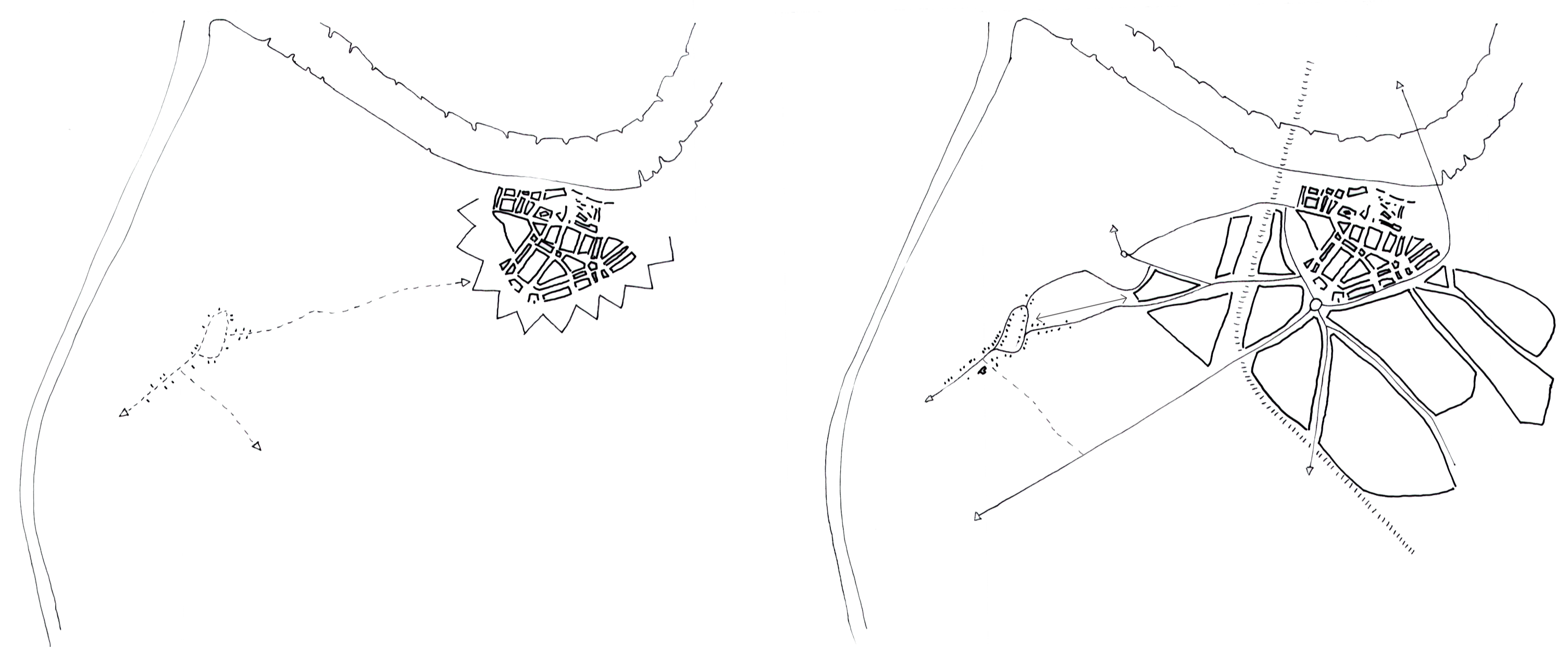
# ( O N D E R ) B E N U T T E R A N D E N



Kralensnoer park West

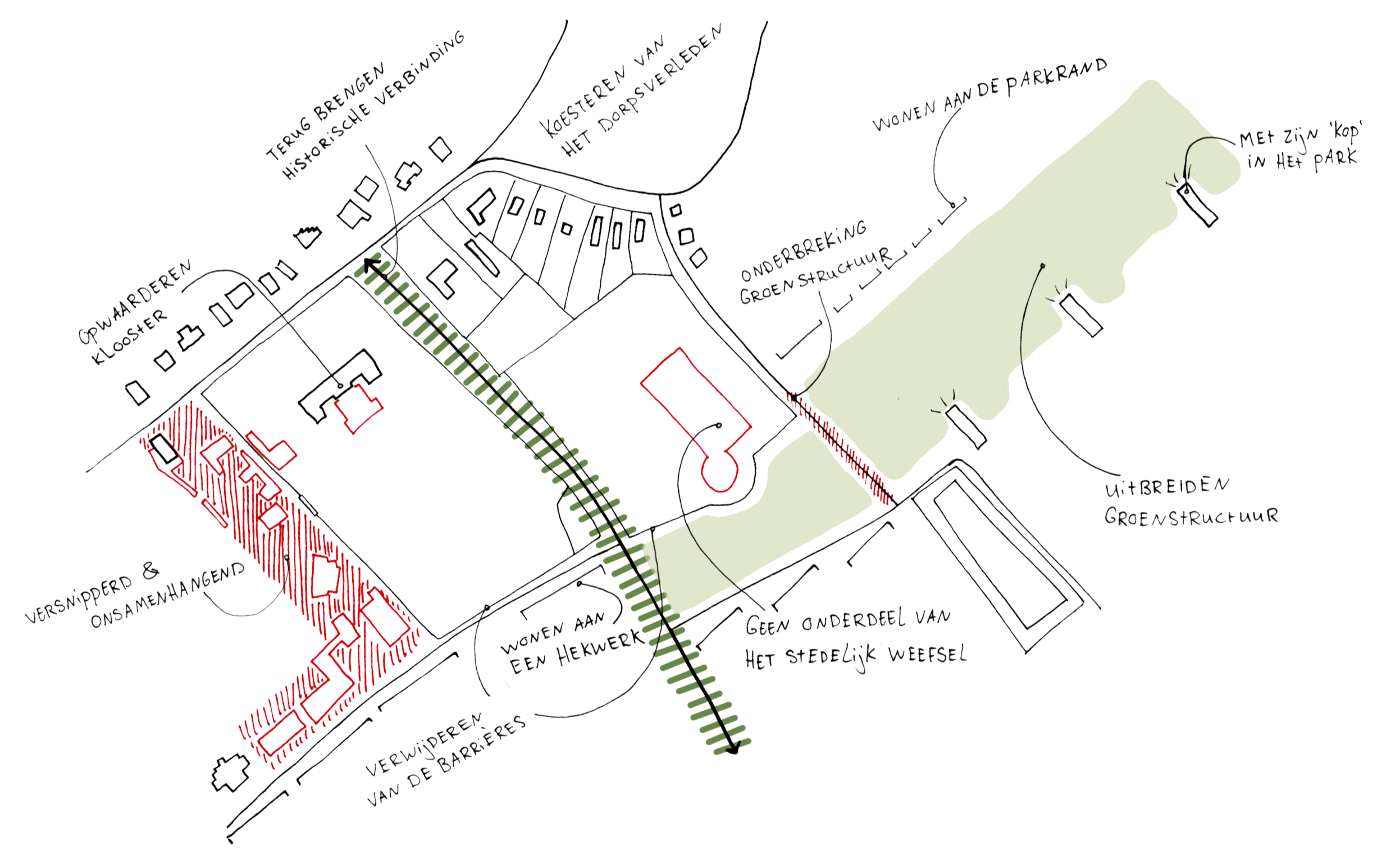


Huidige situatie

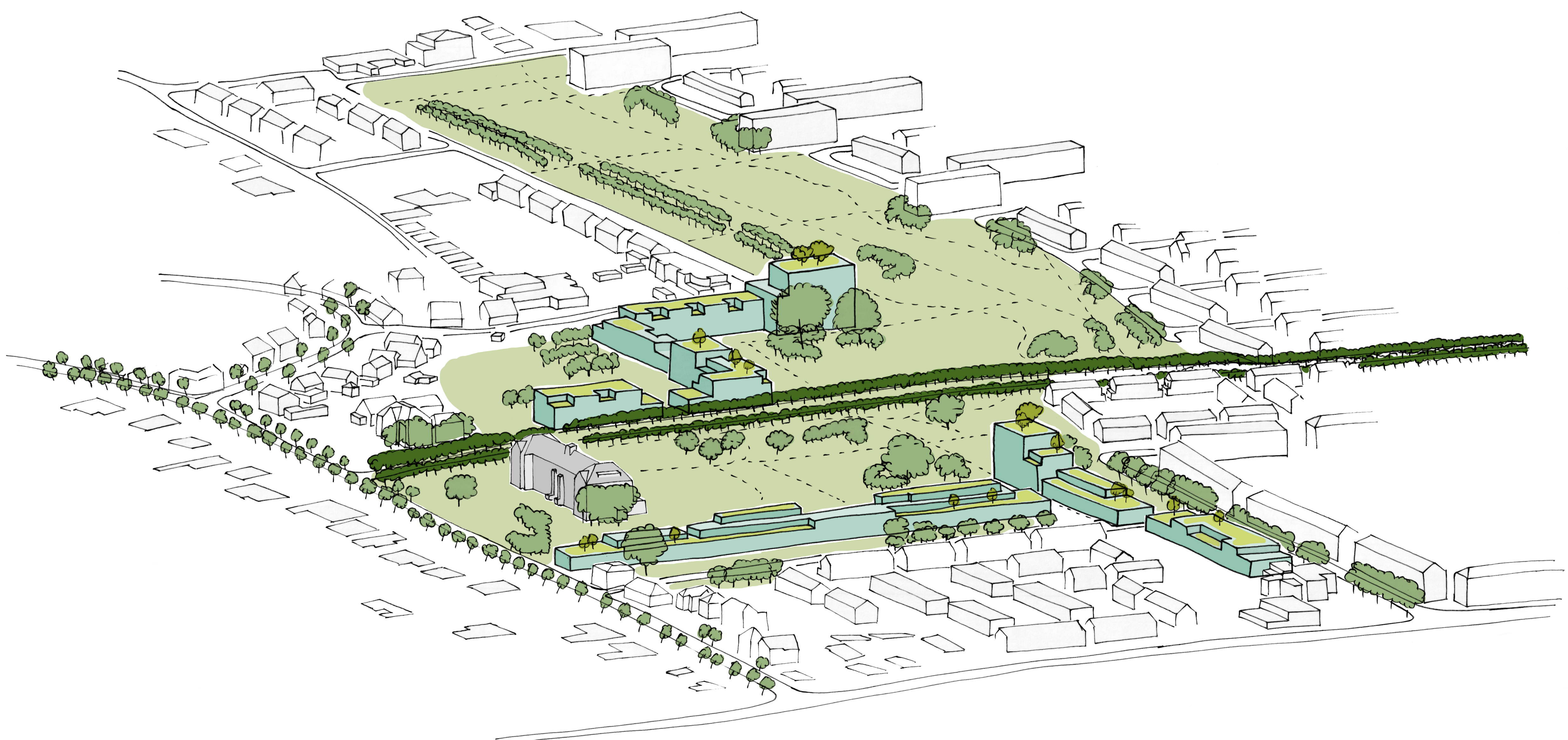


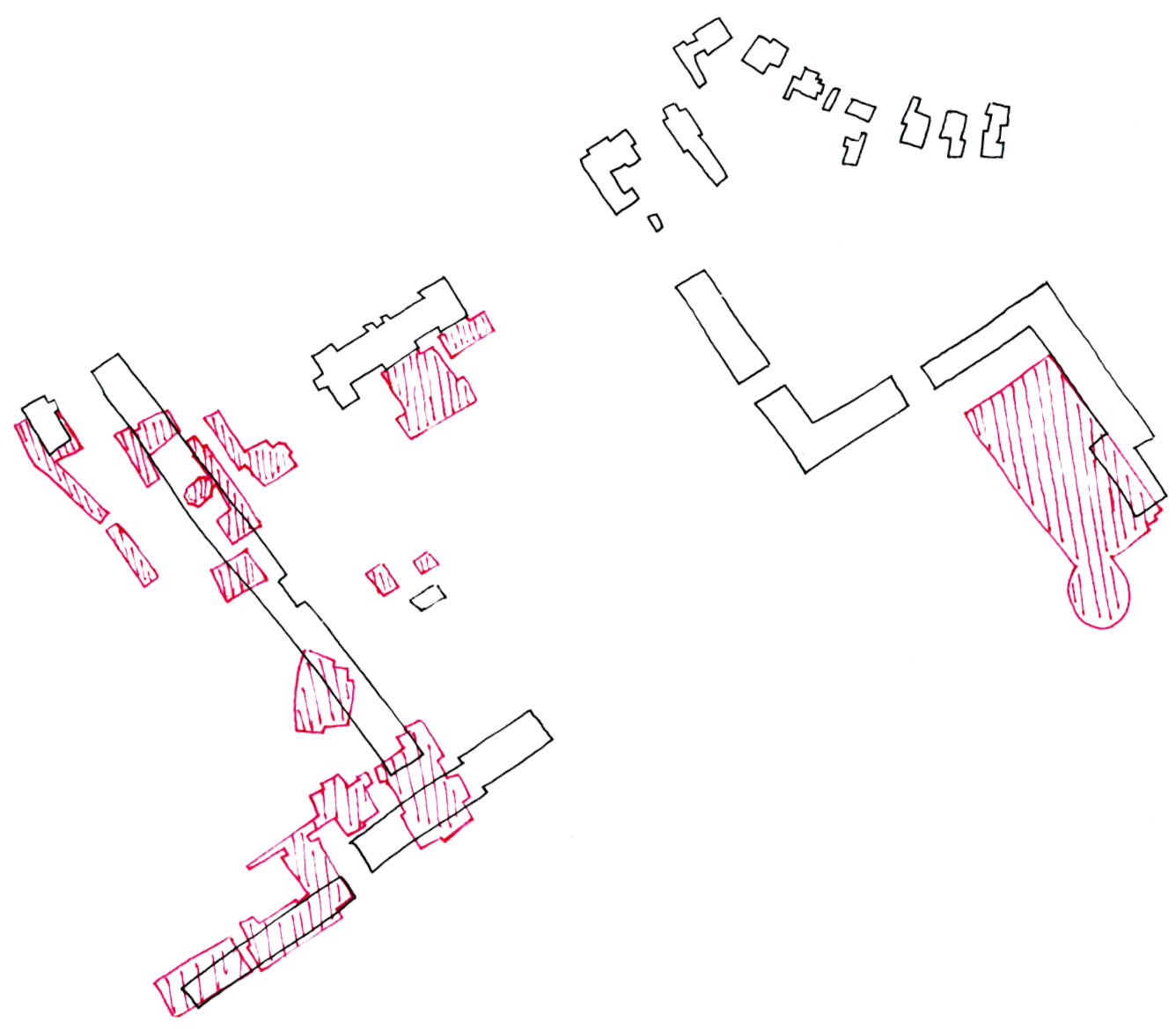
Van alleenstaand dorp naar wijk in de stad

Het ontwerp '(Onder)Benutte Randen' transformeert het gebied tussen het voormalige dorp Hees, Dorpspark Hees en de wijk Heseveld. Deze unieke locatie, waar verschillende identiteiten samenkomen, vormt een schakel tussen de uitbreiding van Park West. Dit initiatief, gestart door de gemeente Nijmegen, balanceert stedelijke verdichting met het behoud van groene, open ruimte. Het ontwerp bevordert de onderlinge samenhang tussen de wijken en creëert een duurzame, groene leefomgeving die de natuurlijke kenmerken van het gebied versterkt.

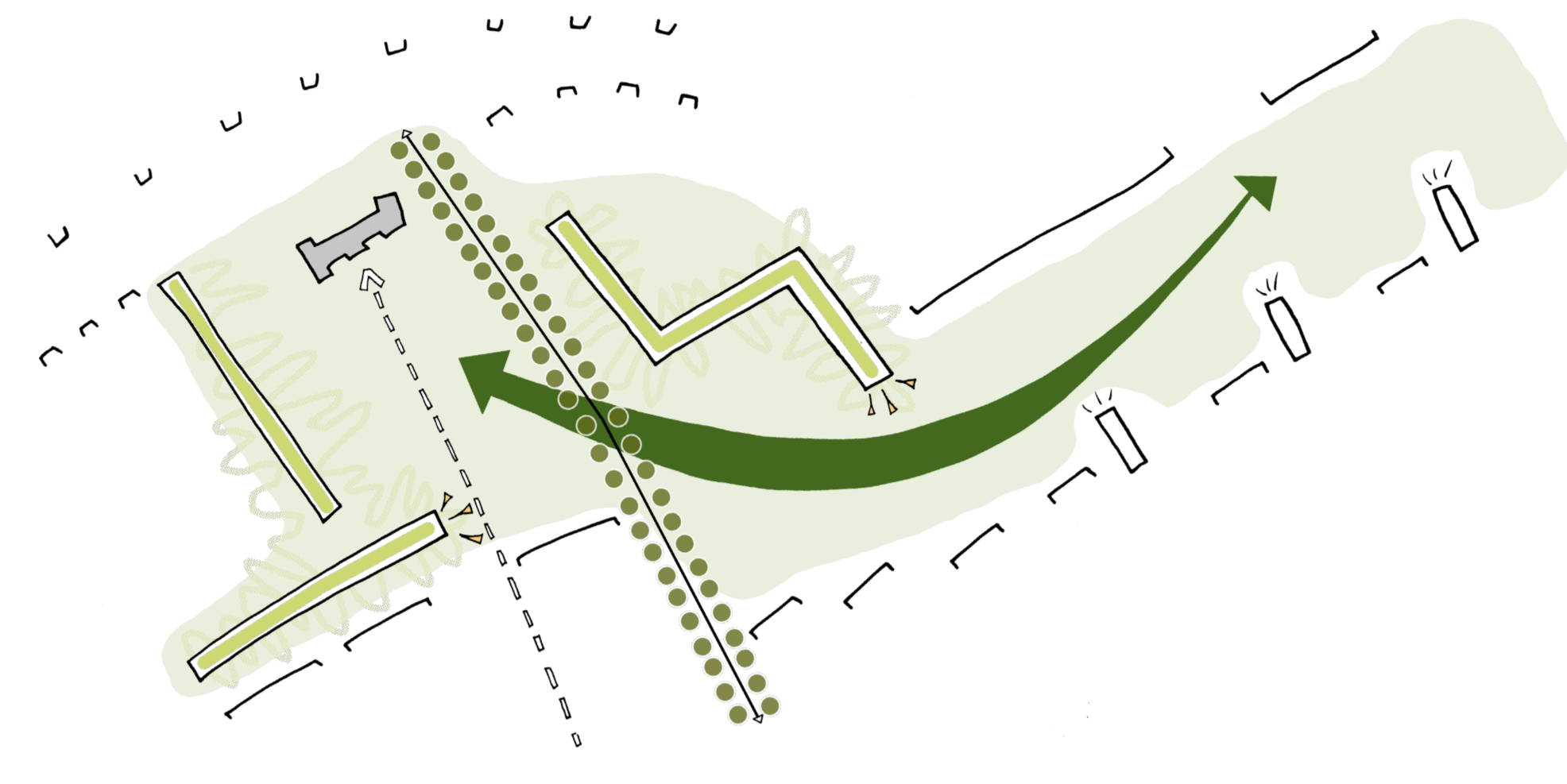


Kansen + Knelpunten





Sloop ten behoeve van kwaliteitsverbetering



Voortbouwen op en versterken van de bestaande structuren

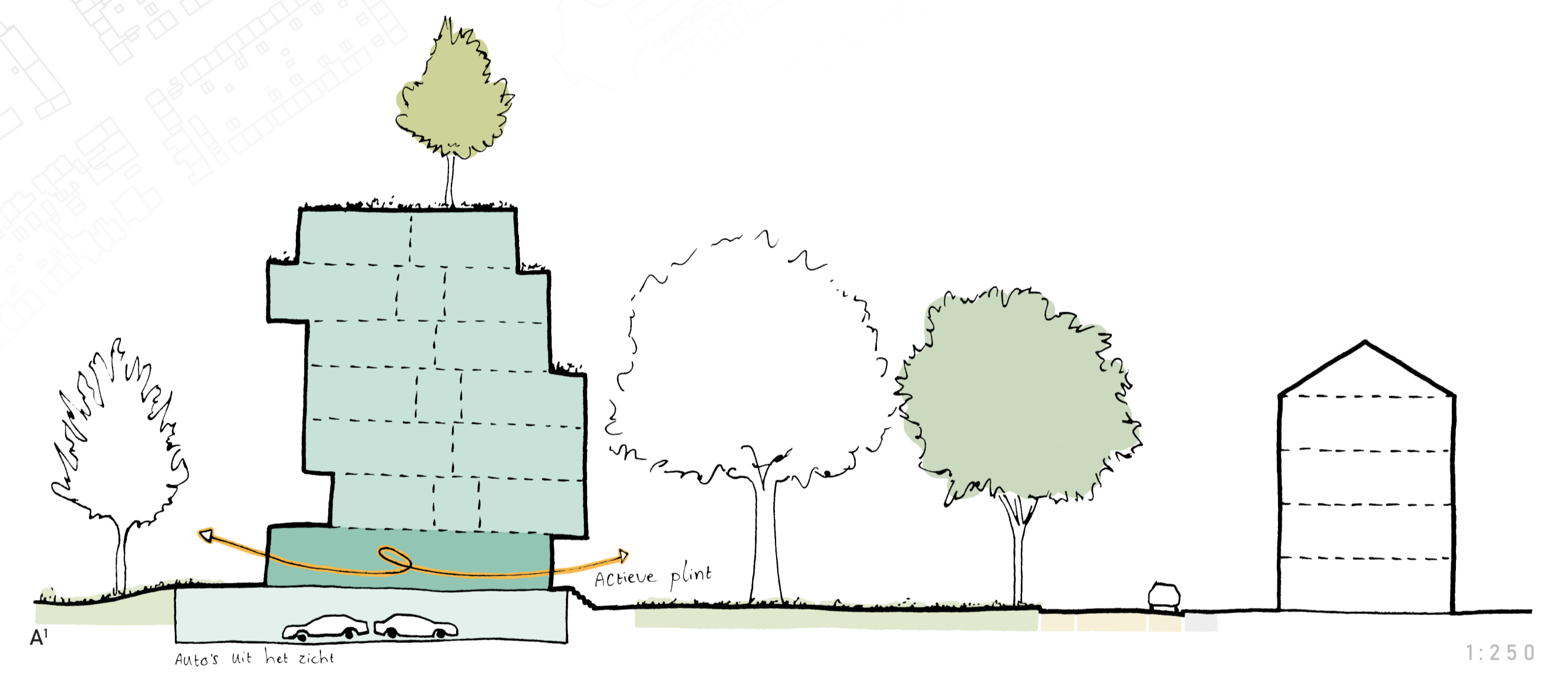


Auto's uit het zicht

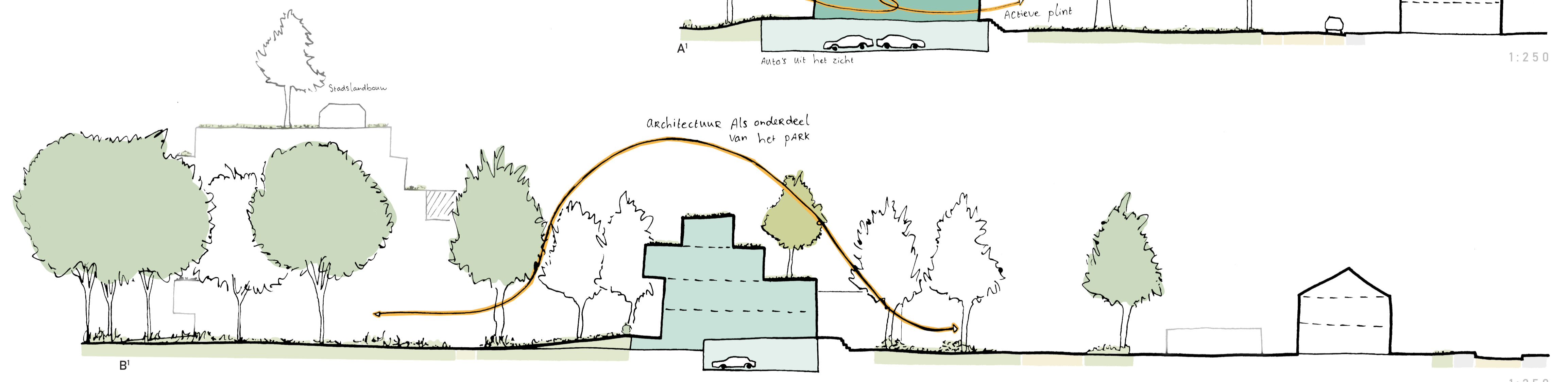


1:2000

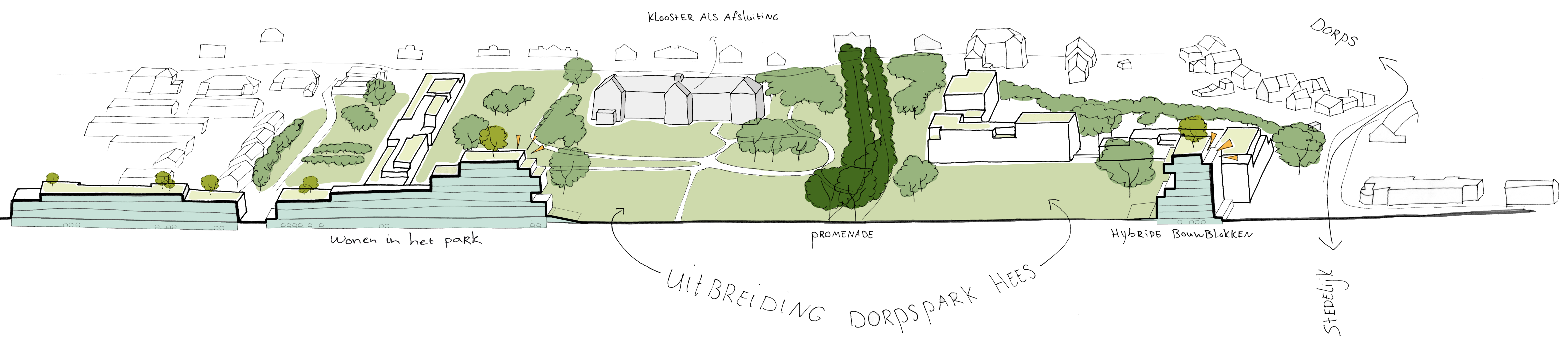
Wonen in Dorpspark Hees



1:250



1:250



UITBREIDING DORPSPARK HEES