

'Hof van Regentesse'

The (Un)Common Room

Merve Assiye Coban

Het Hof van Regentesse richt zich op een stedelijke en architecturale transformatie van het Regentessekwartier in Den Haag. Tijdens het locatiebezoek en de analyse van gemeentelijke rapporten werd duidelijk dat de wijk te kampen heeft met een gebrek aan groen en sociale ontmoetingsplekken. Deze aspecten vormen de kern van het nieuwe ontwerp, dat voorziet in een innovatieve en openbare binnentuin, geïntegreerd in een galerijwoning.

Analyse en concept

Het Regentessekwartier is een dichtbebouwde wijk met relatief weinig openbare groene ruimte per inwoner. Dit tekort aan groen beperkt de biodiversiteit en vergroot de uitdagingen van hittestress en waterbeheer in de stedelijke omgeving. De sociale cohesie in de wijk kan versterkt worden door het creëren van inclusieve ontmoetingsplekken. Gemeentelijke participatierapporten benadrukken het belang van toegankelijke openbare ruimtes waar bewoners van verschillende achtergronden elkaar kunnen ontmoeten.

Het ontwerp speelt in op deze uitdagingen door een grote openbare binnentuin te creëren. De tuin integreert groene elementen zoals inheemse beplanting en bomen om de biodiversiteit te bevorderen, en waterpartijen om klimaatadaptatie te ondersteunen. Voldoende zitplekken en wandelpaden maken de tuin toegankelijk en nodigen zowel de bewoners als bezoekers uit om samen te komen. De buurtparticipatie van het hof wordt versterkt door de 'Hof keuken', waar bewoners met en voor elkaar kunnen koken.

Typologie

De typologie is geïnspireerd op de historische Ca' Longa in Milaan, een klassiek voorbeeld van een gesloten patio woning. Deze structuur kenmerkt zich door een centrale binnentuin waar de voordeuren zich bevinden aan de smalle galerijen, die de sociale interactie stimuleren.

In het 'Hof van Regentesse' zijn deze galerijen juist verbreed tot 2-3 meter en bevinden zich tussentuinen op de eerste en derde verdieping. Om de sociale cohesie van de bewoners te versterken kunnen deze tussentuinen bezocht worden middels de geïntegreerde trappen aan de galerij. Zowel de interactie als privacy wordt bevorderd en is het ontwerp geschikt voor diverse huishoudens. Door deze stedelijke en architecturale opstelling ontstaat er kwalitatief meer licht, lucht en ruimte voor de bewoners, in tegenstelling tot de zeer compacte Ca' Longa.

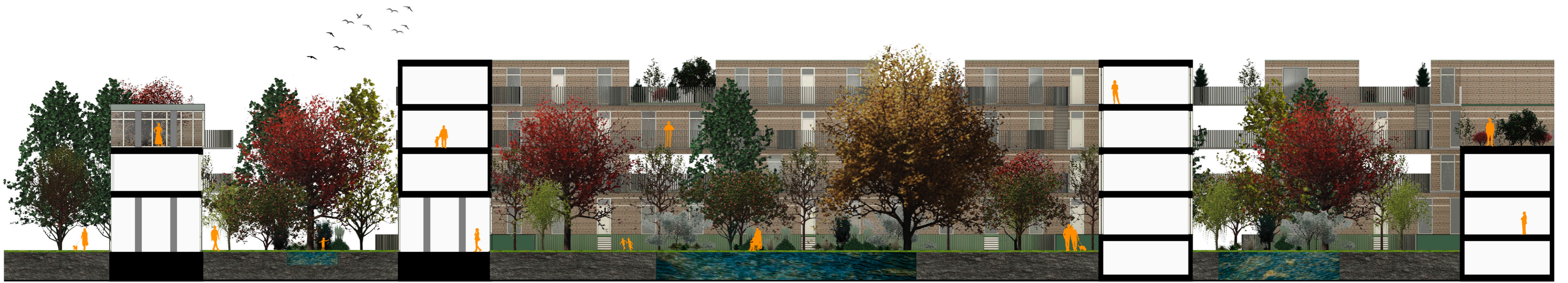
Architectonische elementen

Het metselwerk is zorgvuldig ontworpen op basis van kleur- en materiaalonderzoek in de omliggende straten. De gevels combineren een klassiek kruisverband met bruine tinten, geïnspireerd door de Haagse architectuur uit de vroege 20e eeuw. Deze esthetische keuzes zorgen ervoor dat het ontwerp harmonieus aansluit op de bestaande bebouwing, terwijl het ook een eigentijdse uitstraling behoudt. De lichte metselwerk accenten markeren de kozijnen en verdiepingvloeren, waardoor de structuur een visuele gelaagdheid krijgt.



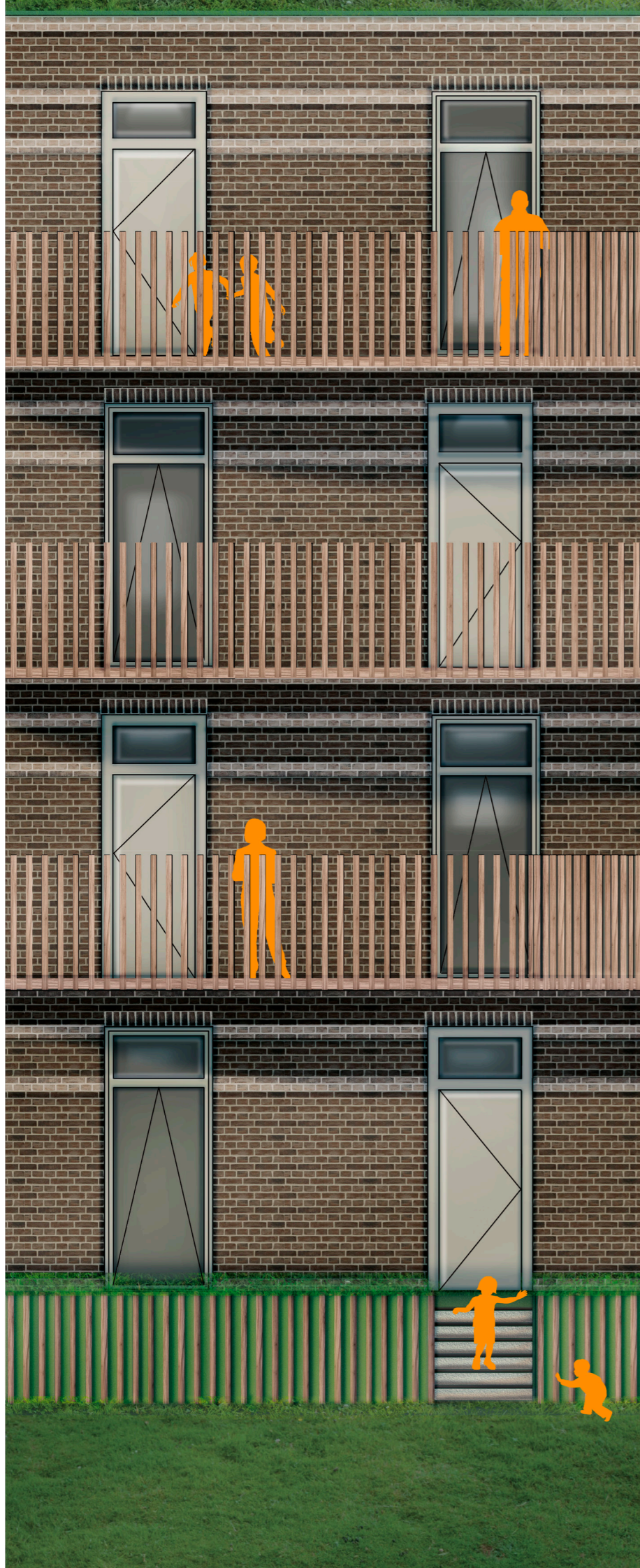
axo

0 100 200m 1:5000



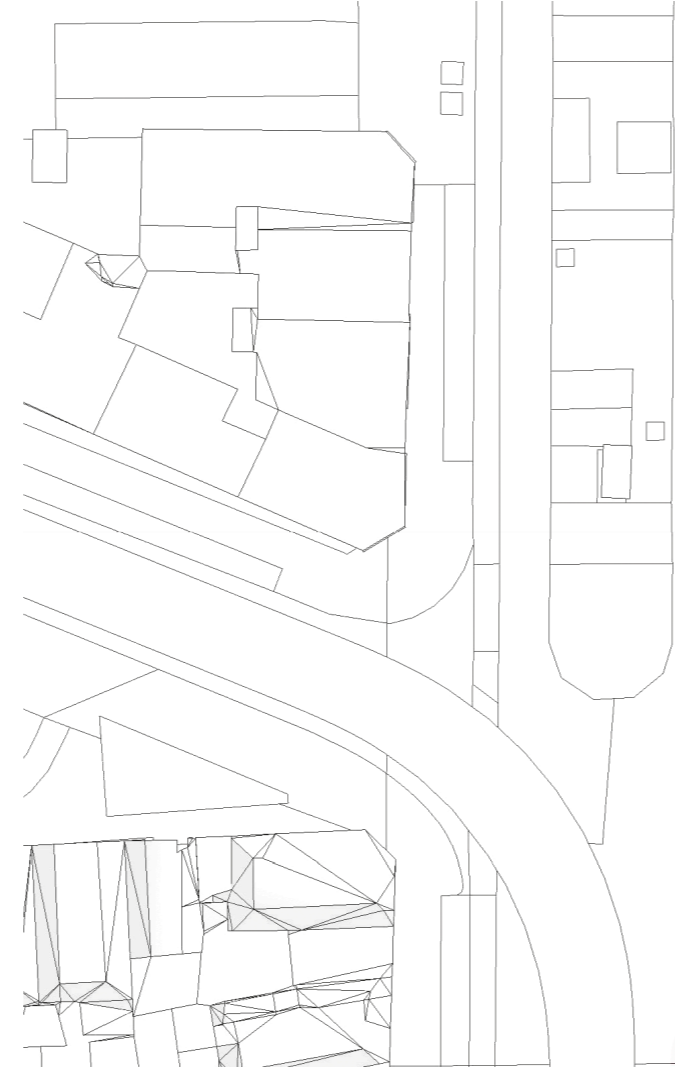
doorsnede

0 5 10m 1:200

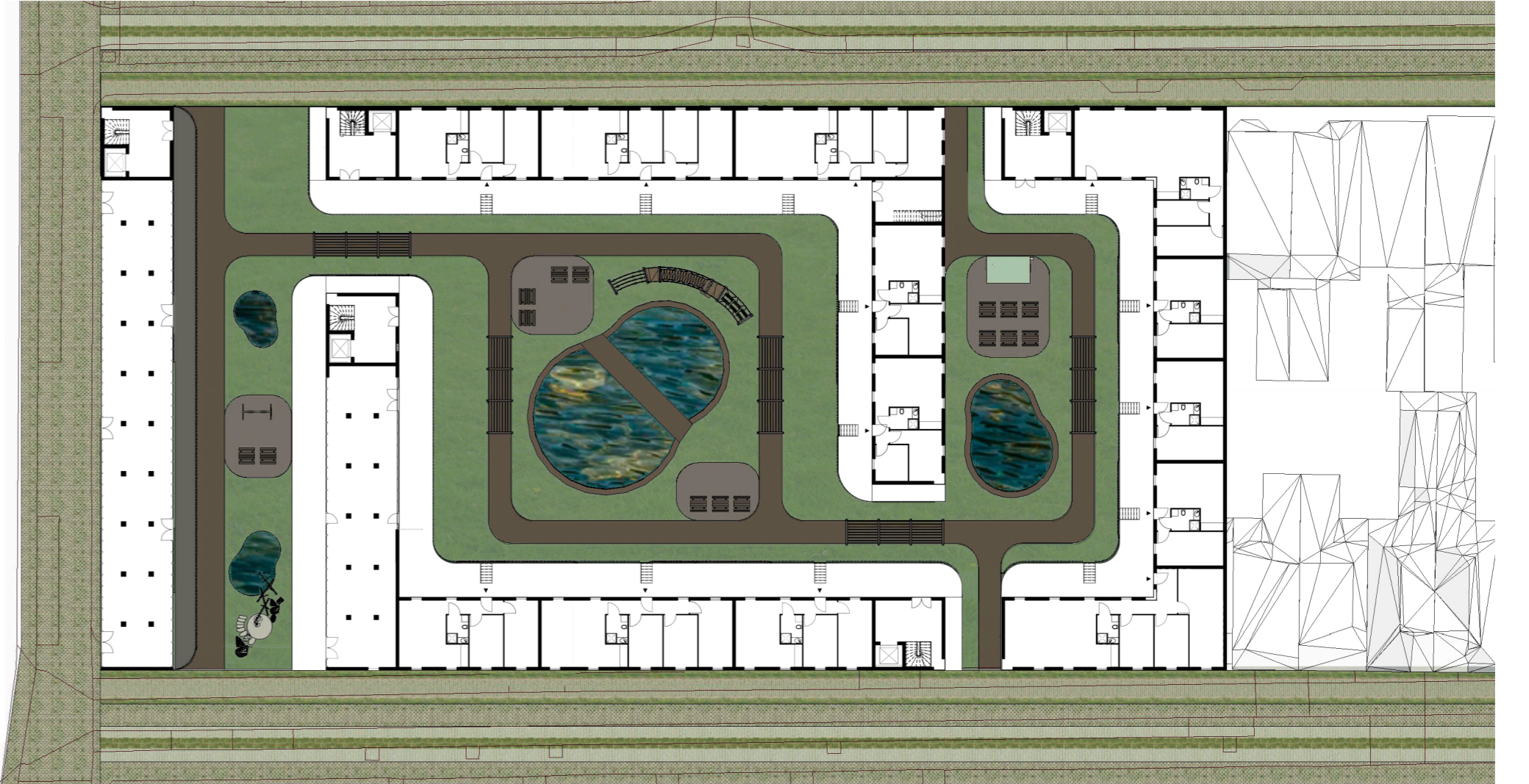


gevelfragment

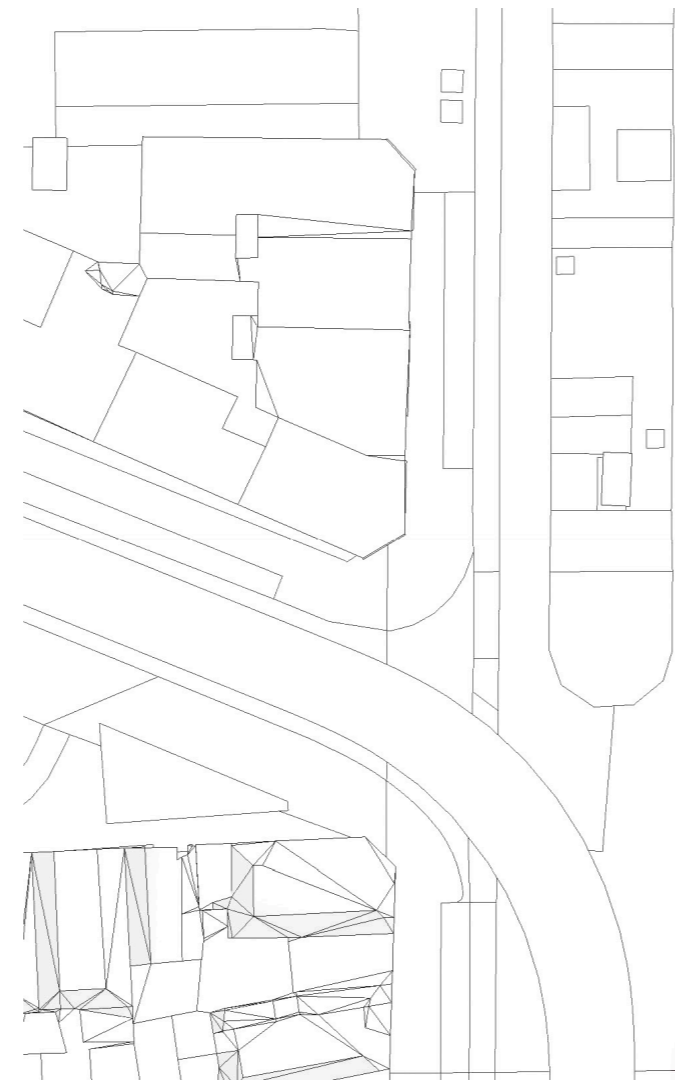
0 1 2m 1:50



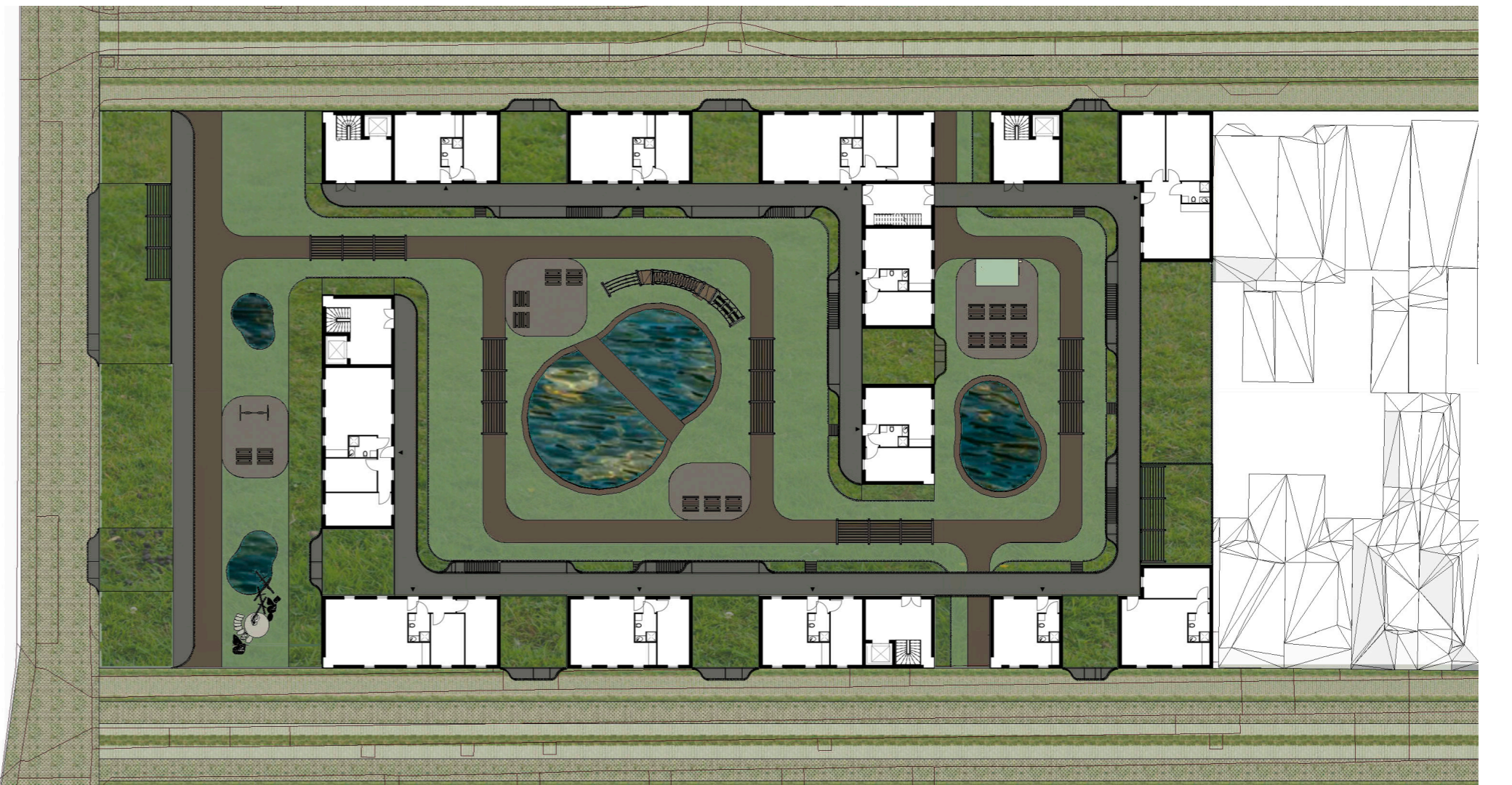
begane grond



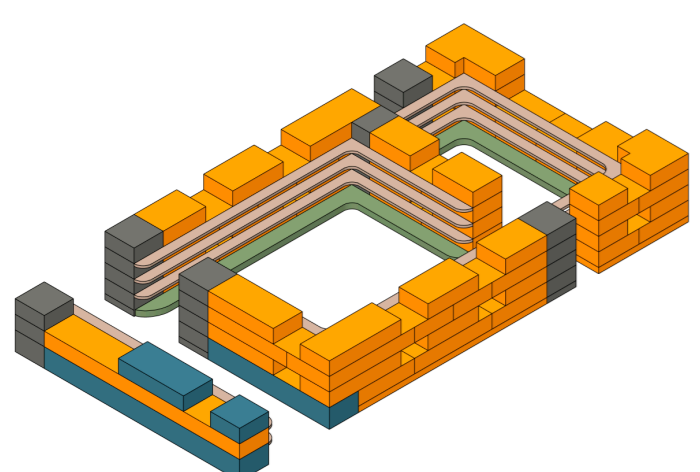
0 10 20m 1:500



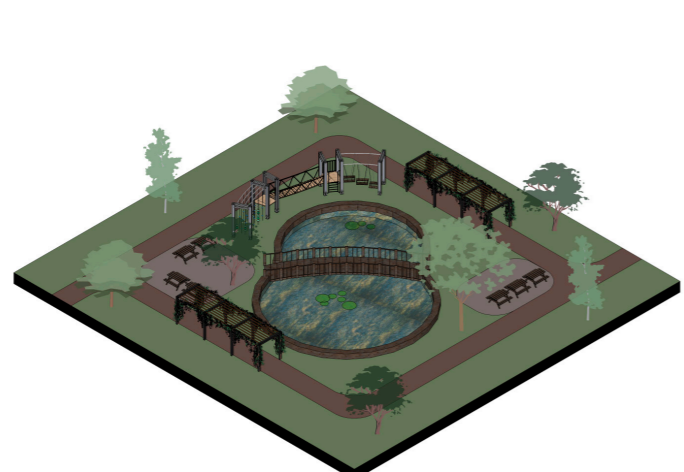
derde verdieping



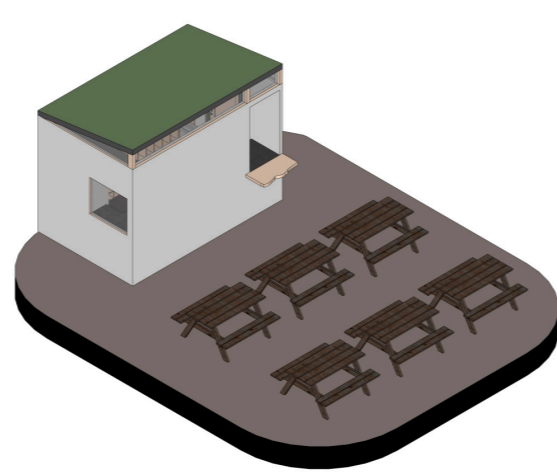
0 10 20m 1:500



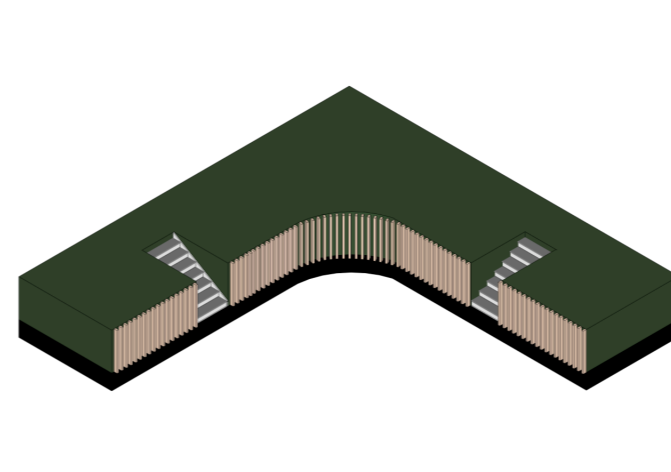
indeling wonen | commercieel | galerij | trappenhuis



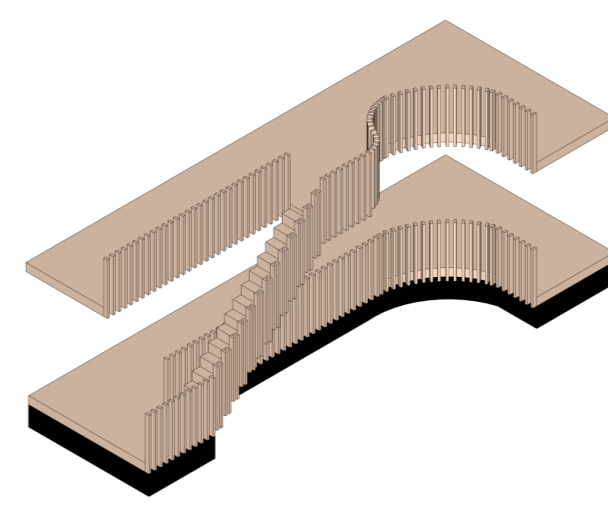
openbare binnentuin



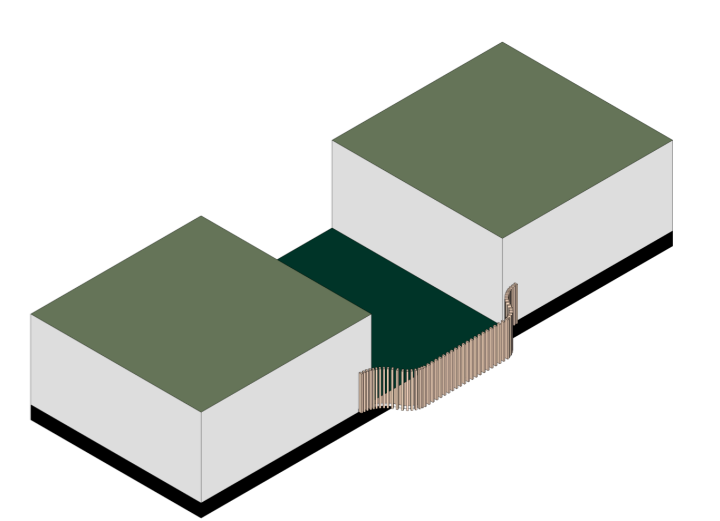
hof keuken



verhoogde begane grond



verbinding galerij



tussentuin

