

# De weg naar de polder

Het stedenbouwkundig plan dat de stad met de polder verbindt

## Een recreatieve groene fietsverbinding

Met het uitbreiden van park zestienhoven ontstaat er een groene verbinding van de maas naar de polder. Door de aansluiting op het lint van Delfgauw, is dit ook een verbinding tussen Rotterdam en Delft. Er grenzen veel functies aan de route, waardoor deze door veel Rotterdammers gebruikt kan worden.

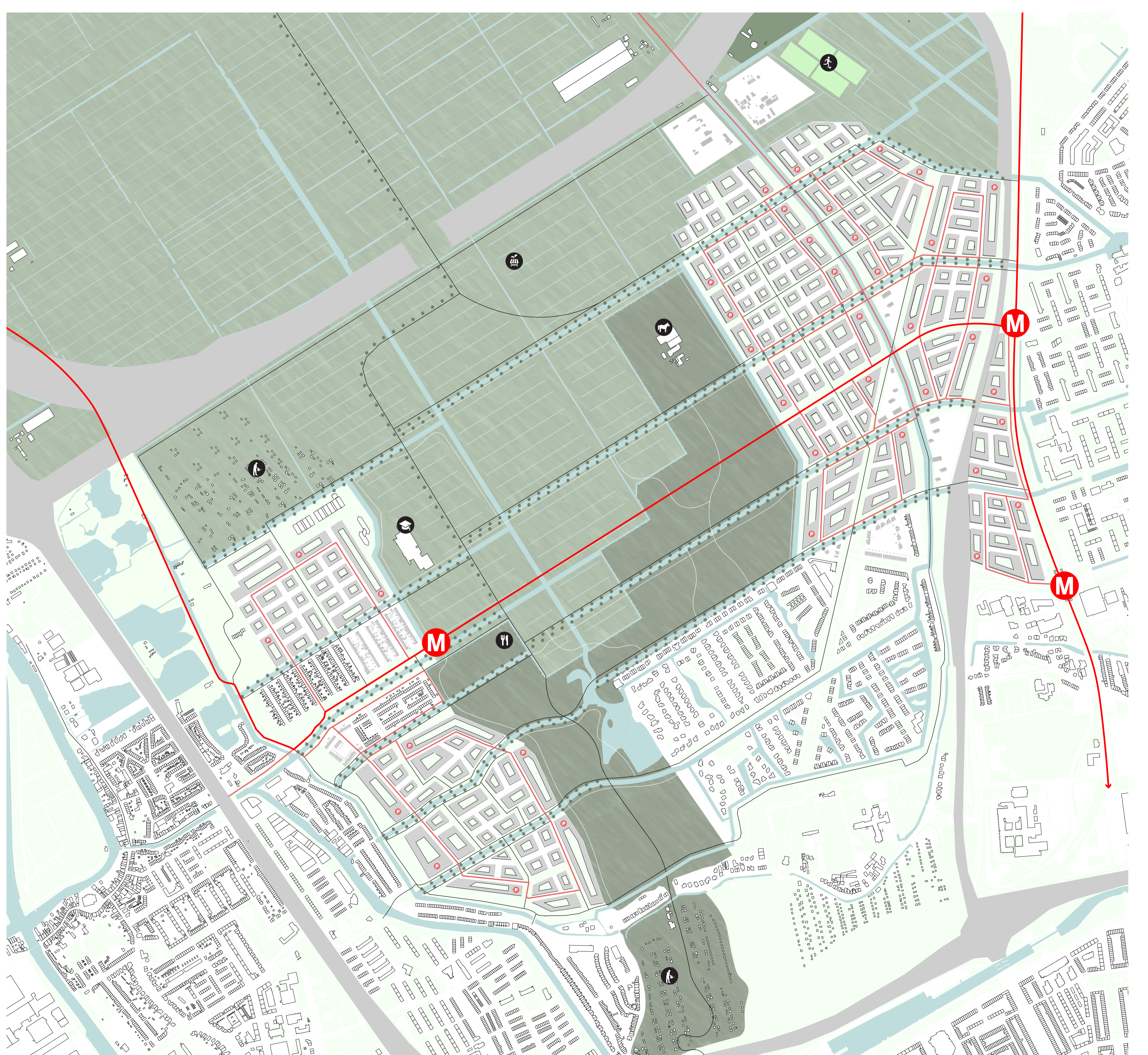


## Van stadspark naar weidse polder

De basis van het plan betreft de vergroting van het bestaande park Zestienhoven. Het park, welke momenteel een breedte heeft van het Amsterdamse Vondelpark, mondt geleidelijk uit in de weidse polder.

## Nieuwe randen voor Overschie & Schiebroek

Door het behoud van de vertrekhal van het vliegveld, de Schieruiters en het doortrekken van de waterstructuren ontstaan er nieuwe stadsranden voor de bestaande wijken.





# Wonen aan de polder

Wonen in verbinding met de polder

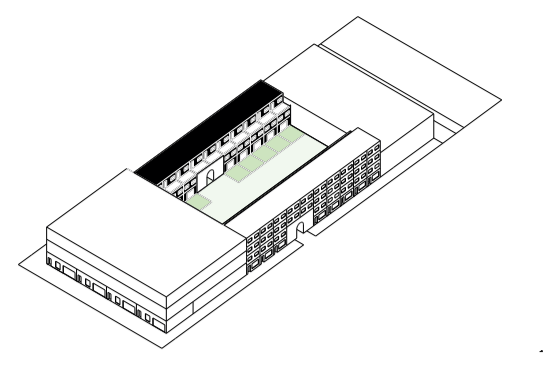
Wadi's in het straatprofiel kunnen het regenwater tijdelijk vasthouden en vertraagd afvoeren richting de singels.



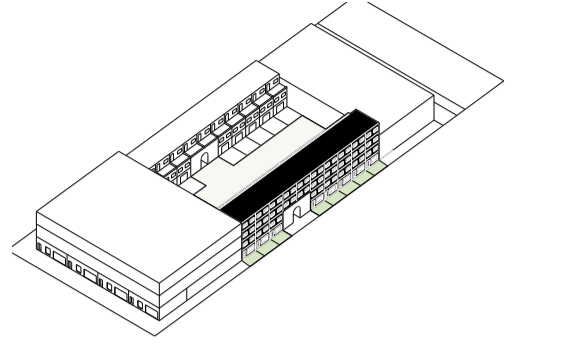
## Iedereen aan de polder

Iedereen heeft een kans om aan de polder te wonen of te werken. Naast de maatschappelijk voorzieningen aan de oost-west georiënteerde groenstructuren bestaat het ensemble uit veel verschillende woon- en werktypologieën.

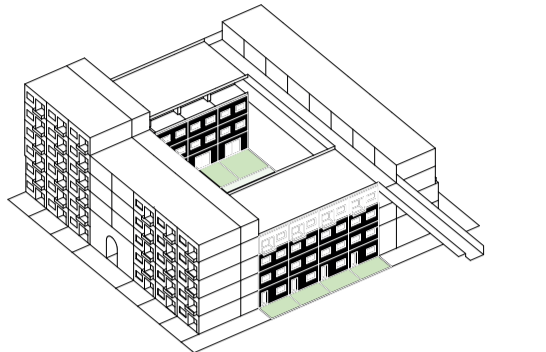
Atelierwoning  
o Openbaar hof



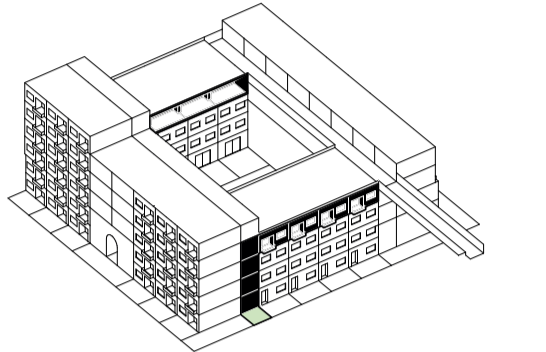
Rijwoning  
o Publiek hof



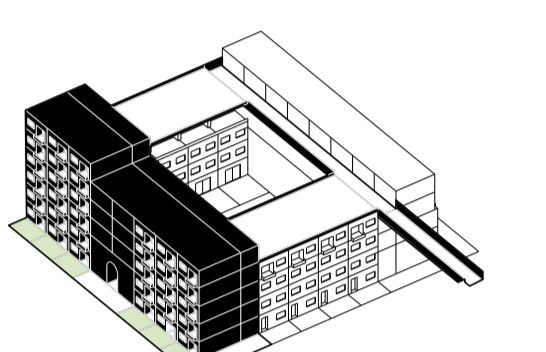
Rijwoning  
o Privé hof



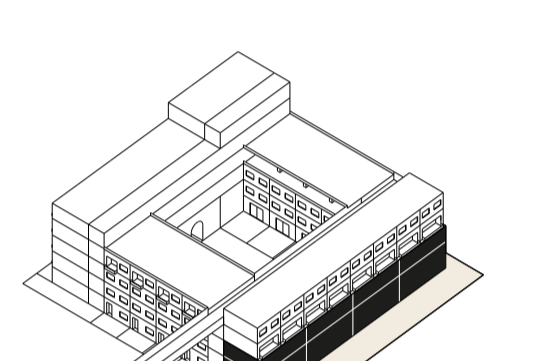
Appartement  
o Leefgalerij + balkon



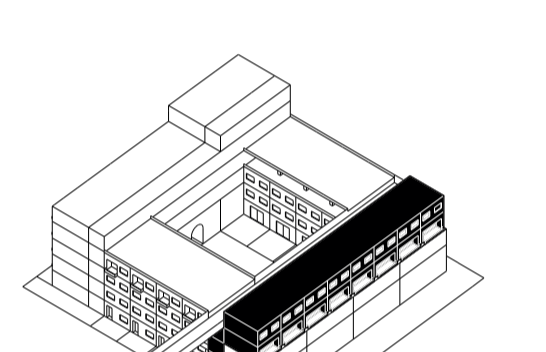
Studio  
o Balkon + gedeeld dakterras



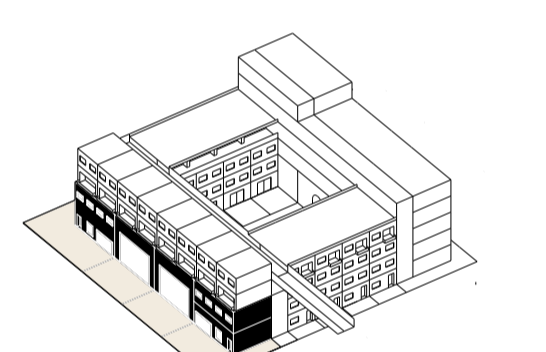
Casco  
o Zelf indelen



Bovenwoning  
o Balkon volledige breedte



Werkprogramma  
o Variatie plinthoogte, breed voorerf



Concept

Referenties

### Groene Kaap

- o Ensemble 4 gebouwen
- o Variatie in woningtypes
- o Interne looproute
- o Openbare & privé hoven
- o Privé tuinen vloeien natuurlijk over in hof



### Little C

- o Ensemble 15 gebouwen
- o Stedelijke wand
- o Intimiteit tussen de bouwblokken



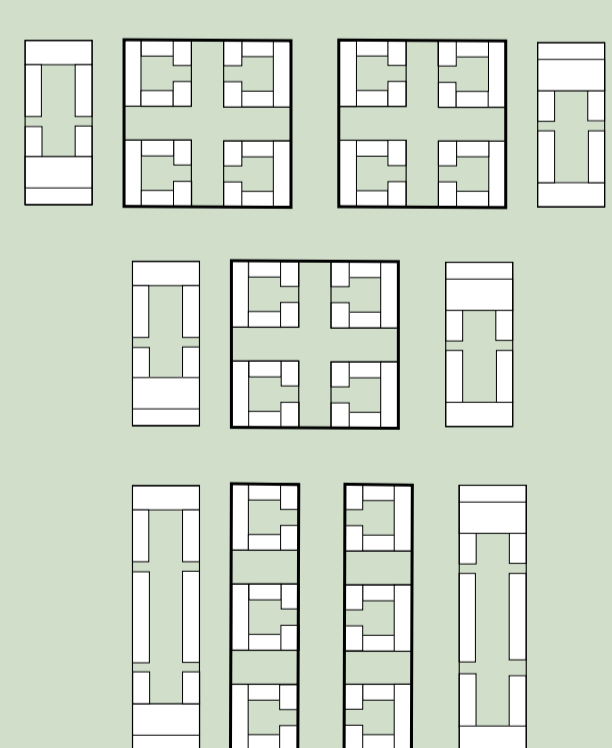
### Mademaperenlaan

- o Waterbuffer in profiel
- o Hemelwater wordt opgevangen met wadi's

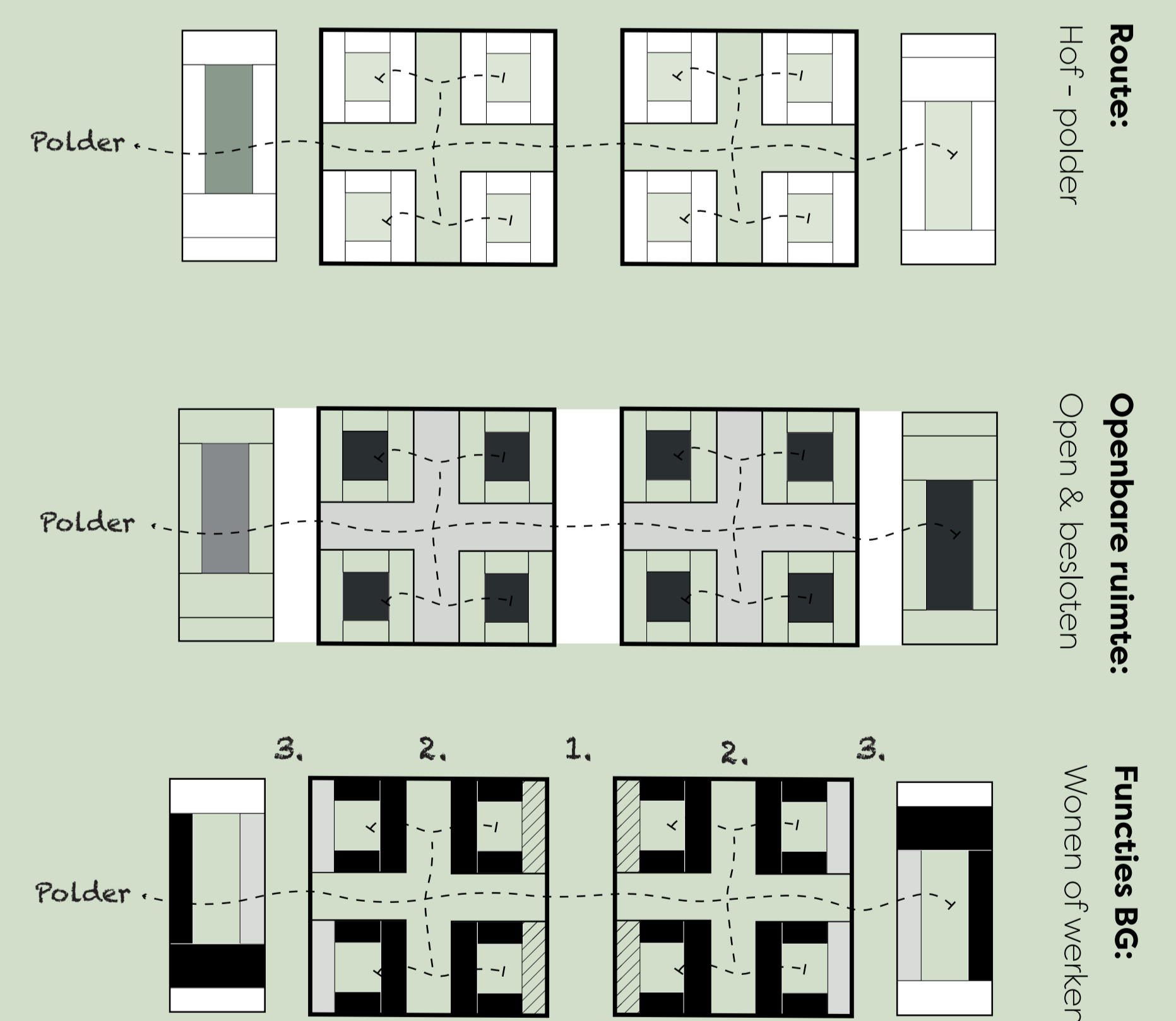


## Hoven in verbinding met de polder

Het principe is een ensemble van hoven, in het oosten en westen omsloten met twee grotere bouwblokken en in het noorden en zuiden met een groen/blauwstructuur. Een (semi-openbare) route verbindt de hoven met elkaar en met de polder. Het werkprogramma is haaks op de route georiënteerd. De route kruist een (1.) groenstructuur, (2.) autovrij woonmilieu en een (3.) werkmilieu.



Verschillende verkavelingsvormen binnen hetzelfde principe



1. Woonprogramma 2. Kantoorfunctie 3. (Maatschappelijke) voorziening 4. Wonen / werken

## Zachte overgang openbaar - prive

Bij alle typologieën is er een overgangszone ontworpen. De woningen hebben een voortuin met een nis bij de voordeur of een (gedeeltelijk) inpandig balkon. Het werkprogramma heeft een breder, meer verhard, voorerf. Hierdoor is er voldoende ruimte voor bevoorrading.

