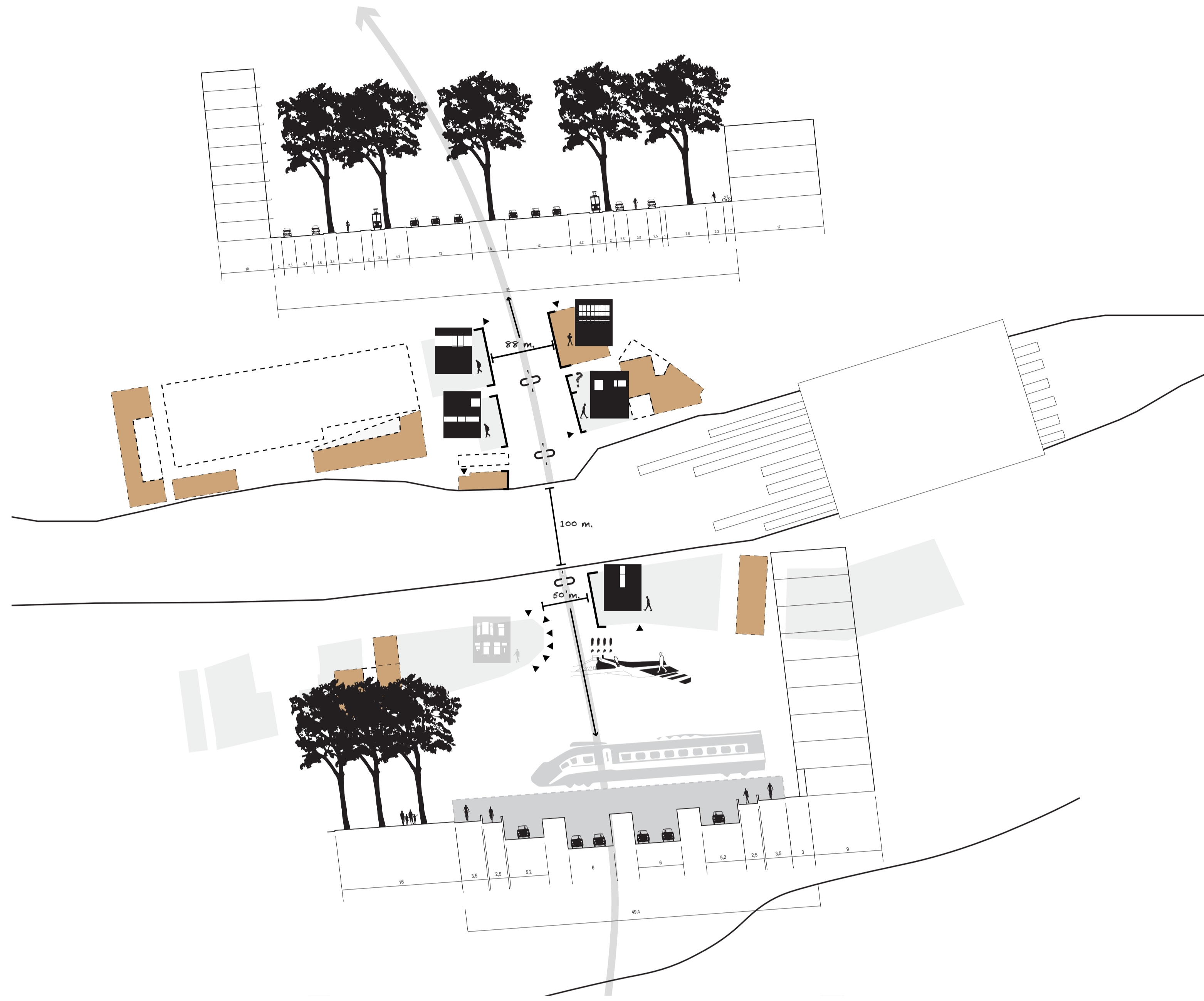


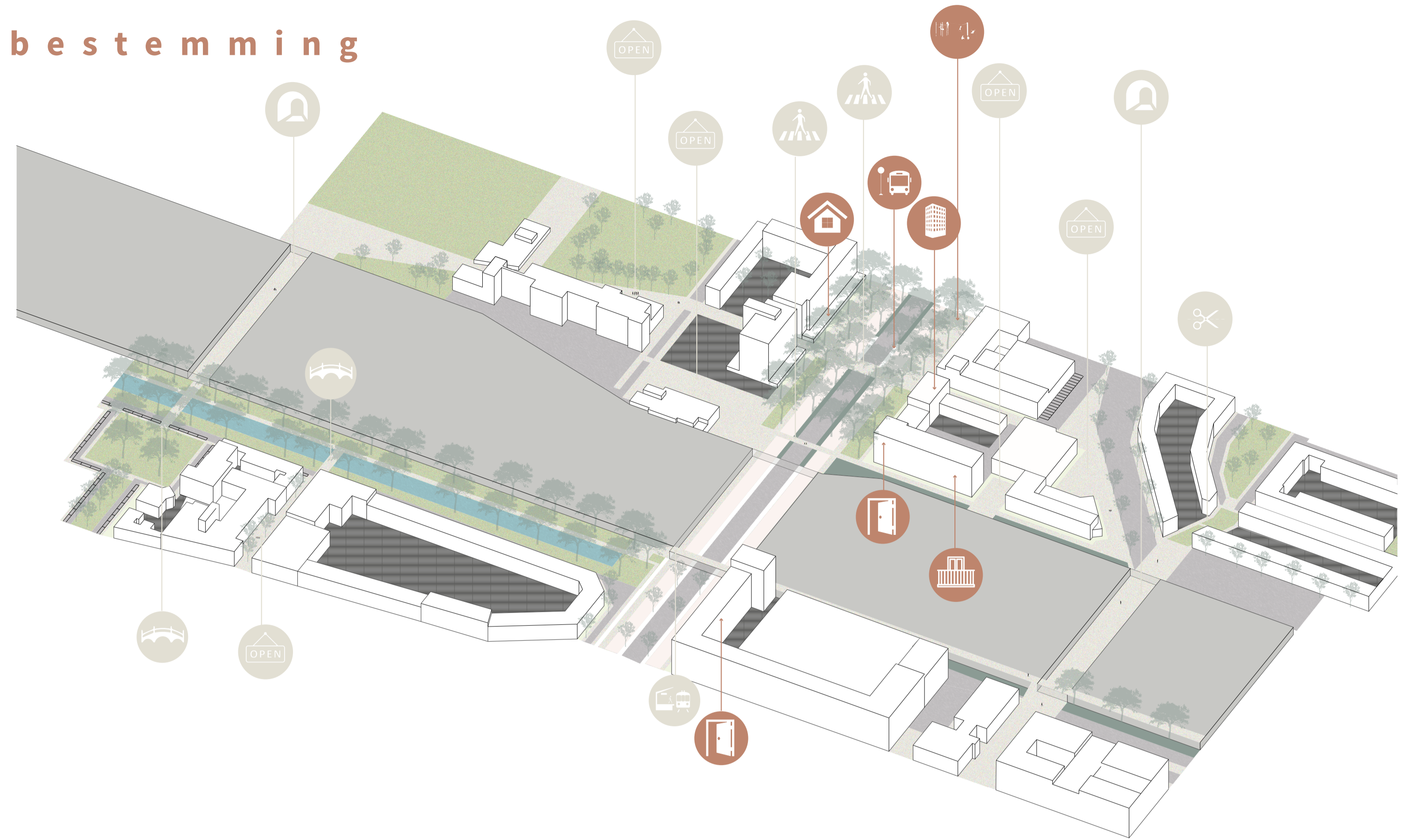
Van wie is het spoorgebied?



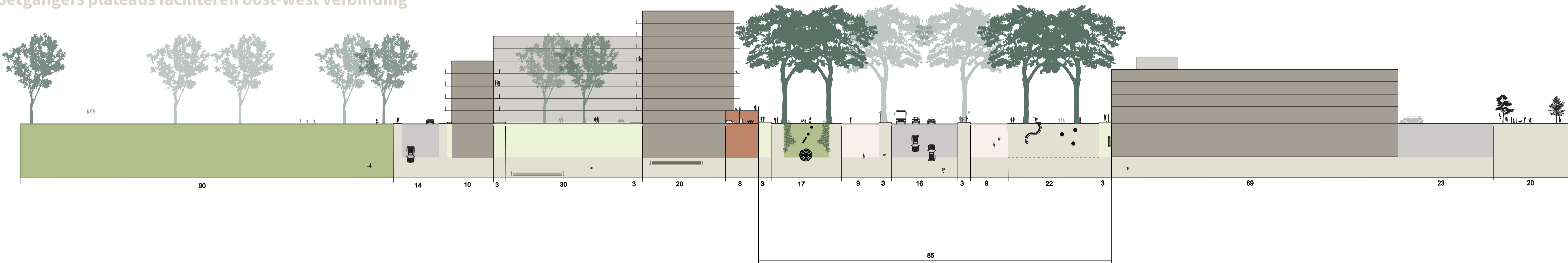
Een rondje rondom de sporen, langs mijn huis, school en sportvereniging

Het spoorgebied als route en als bestemming

Misschien kan jij je nog herinneren dat je als kind de drukke weg niet mocht oversteken of dat je niet alleen onder de tunnel door mocht. Dit soort plekken vormen de grens van de leefwereld van een kind. De leefwereld is de plek waar een kind zich vaak vrij mag en kan bewegen. De 's Gravendijkwal en het spoor zijn beide, door de geringe overstekplaatsen en voetgangerstunnels, barrières in de stad. De leefwereld houdt op bij deze barrières. In het ontwerp worden deze barrières verzacht, waardoor de buurten weer met elkaar verbonden worden. De basis is het op een kindvriendelijke manier verbinden van bestaande routes en bestaande plekken. Hiervoor worden bouwblokken doorbroken en extra voetgangerstunnels gecreëerd. Verder worden er veilige overstekplaatsen gemaakt door middel van plateaus en worden schoolpleinen opgesteld. Scholen en sportverenigingen, belangrijke bestemmingen voor kinderen, haken aan op dit netwerk. Om het netwerk te versterken worden ook de in kaart gebrachte potentiële plekken opgewaarderd. De nieuwe routes vormen de verbindingen tussen deze plekken. In het nieuwe netwerk heeft de voetganger altijd voorrang. Om dit te realiseren wordt het profiel van het tracé opnieuw ingericht. Er komt minder ruimte voor de auto, en extra ruimte voor de voetganger en om te verblijven. Verder krijgen de spoortunnels extra lichtinval en wordt de voetgangerstunnel verbreed. Hierdoor heb je tijdens je route door de tunnel genoeg doorkijk naar je bestemming. Om de levendigheid op deze plek nog meer te versterken, worden er ook woningen toegevoegd, entrees gerealiseerd en buitenruimte gecreëerd. Tevens komt er ook een bushalte. Het spoorgebied wordt hierdoor een fijn plek om doorheen te bewegen, te verblijven en aan te wonen.



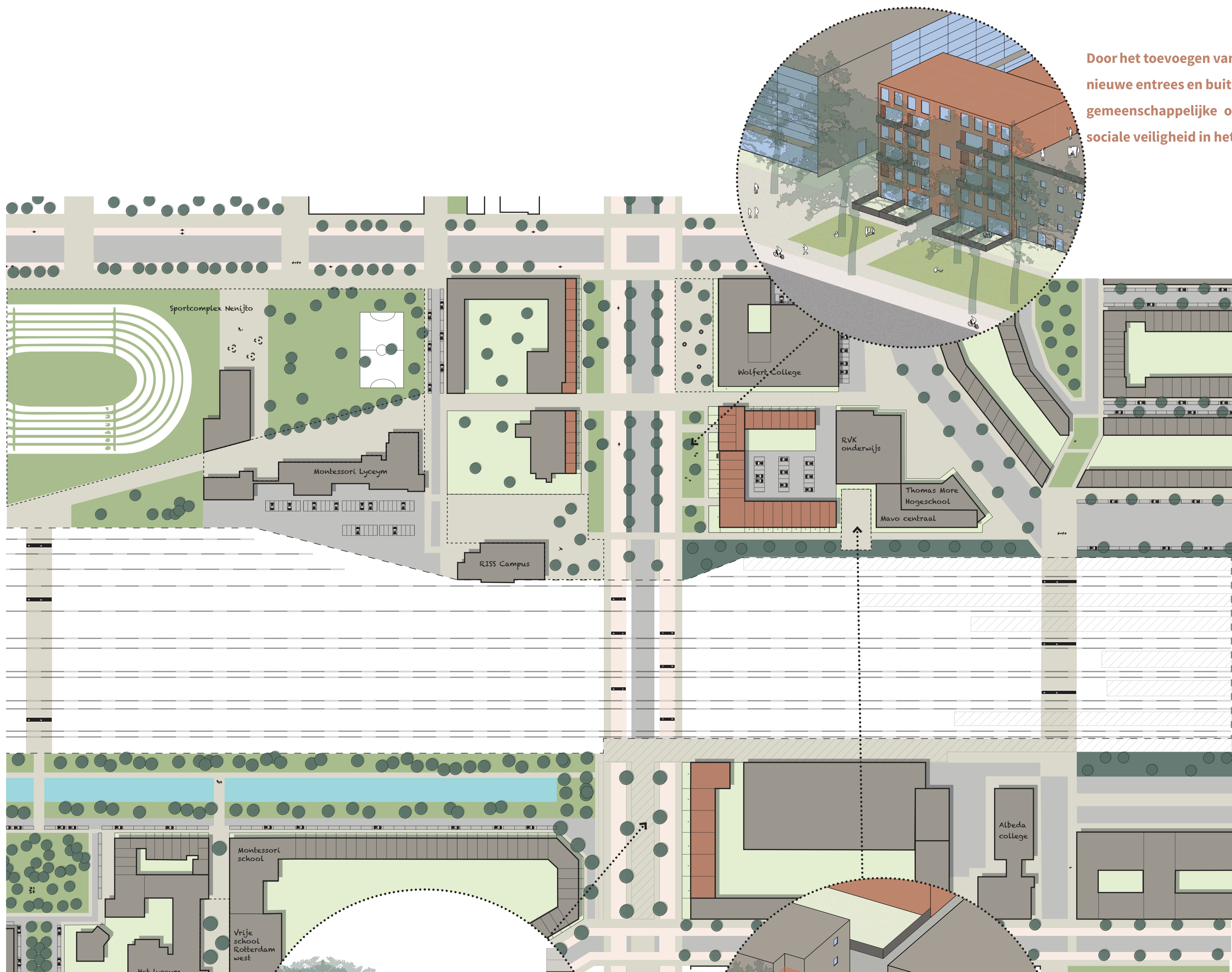
Voetgangers plateaus faciliteren oost-west verbinding



Spoortunnels faciliteren noord-zuid verbinding

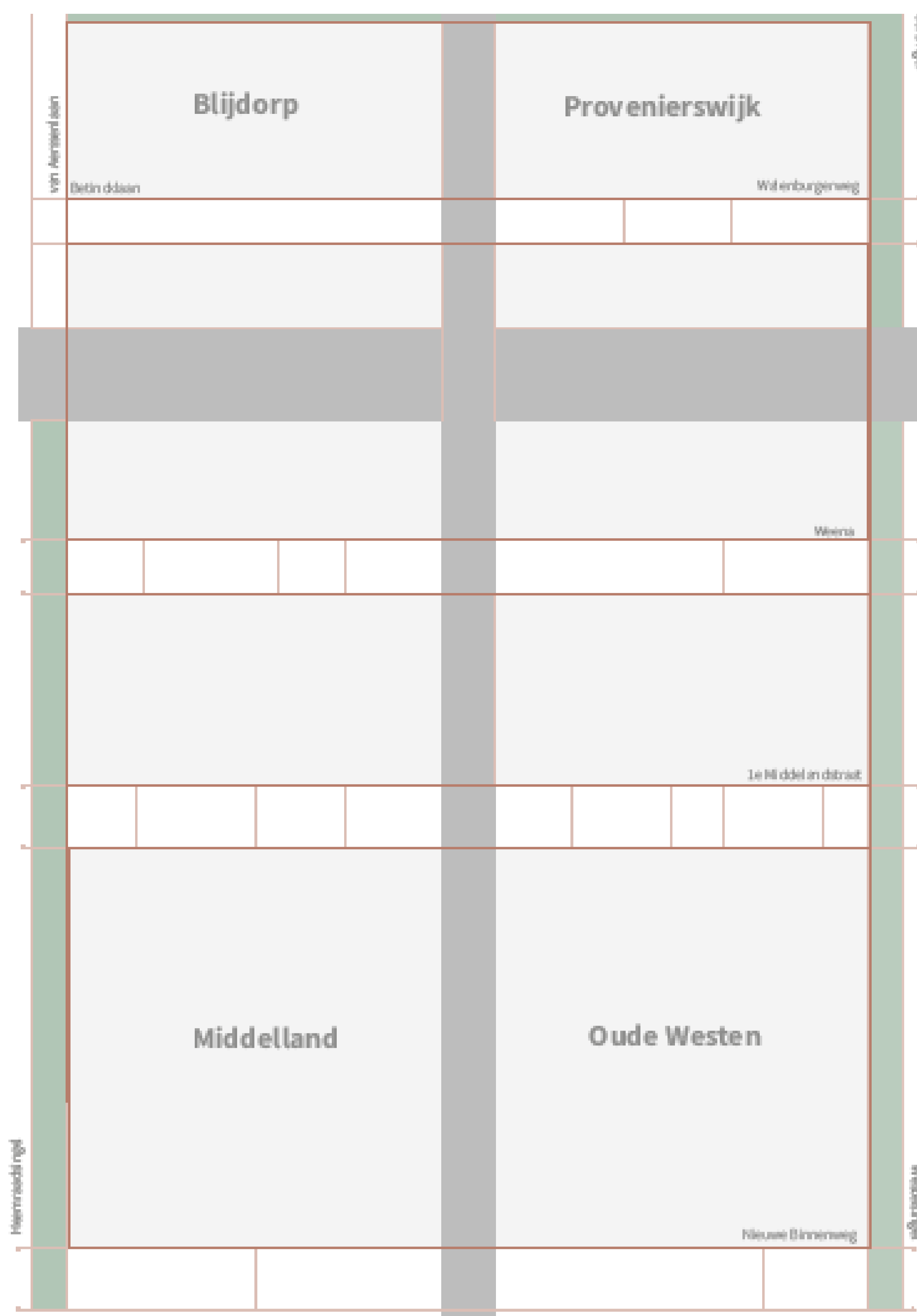


Door het toevoegen van een nieuw wooncomplex, nieuwe entrees en buitenruimte, gericht op de gemeenschappelijke openbare ruimte, wordt de sociale veiligheid in het gebied versterkt

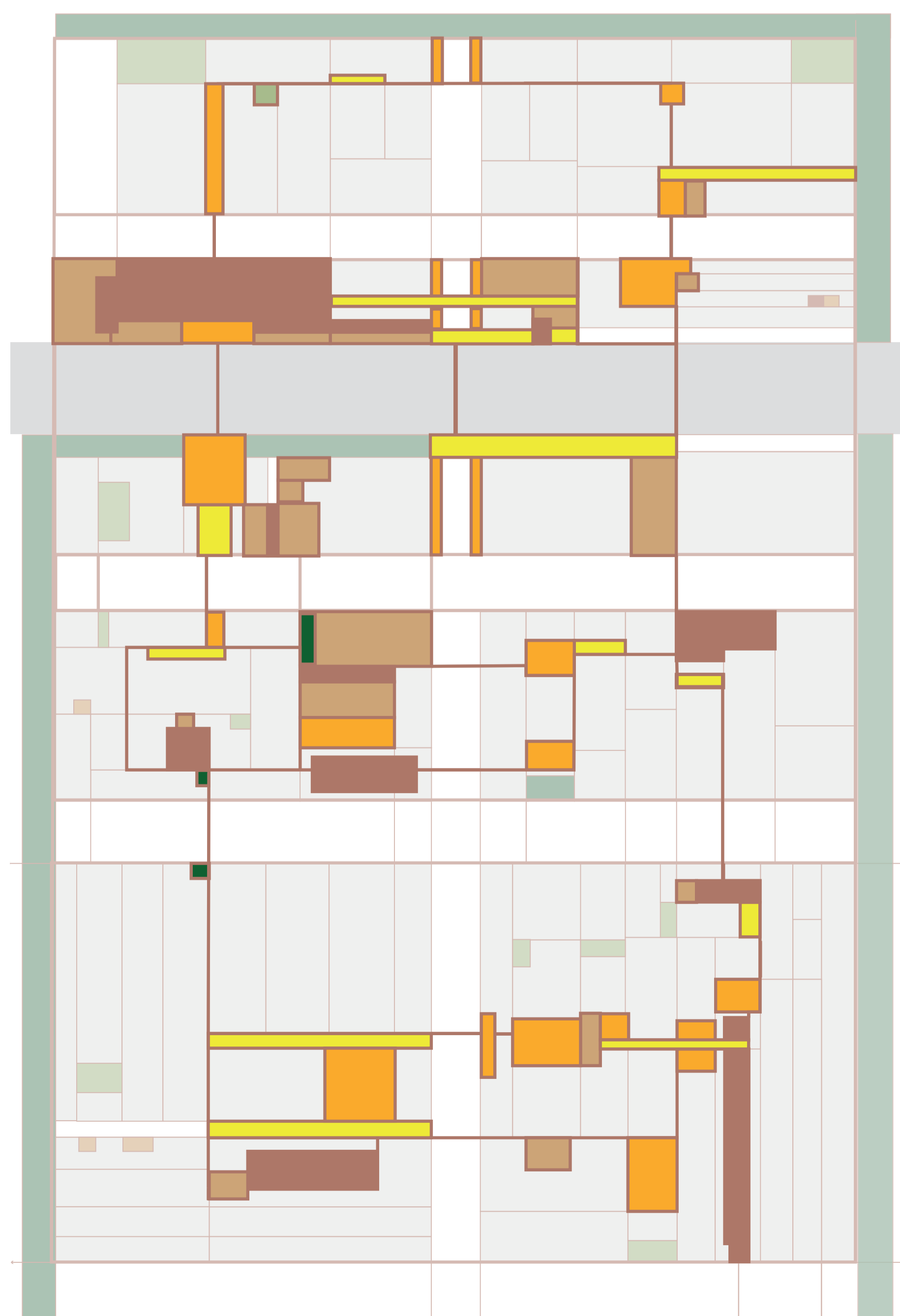
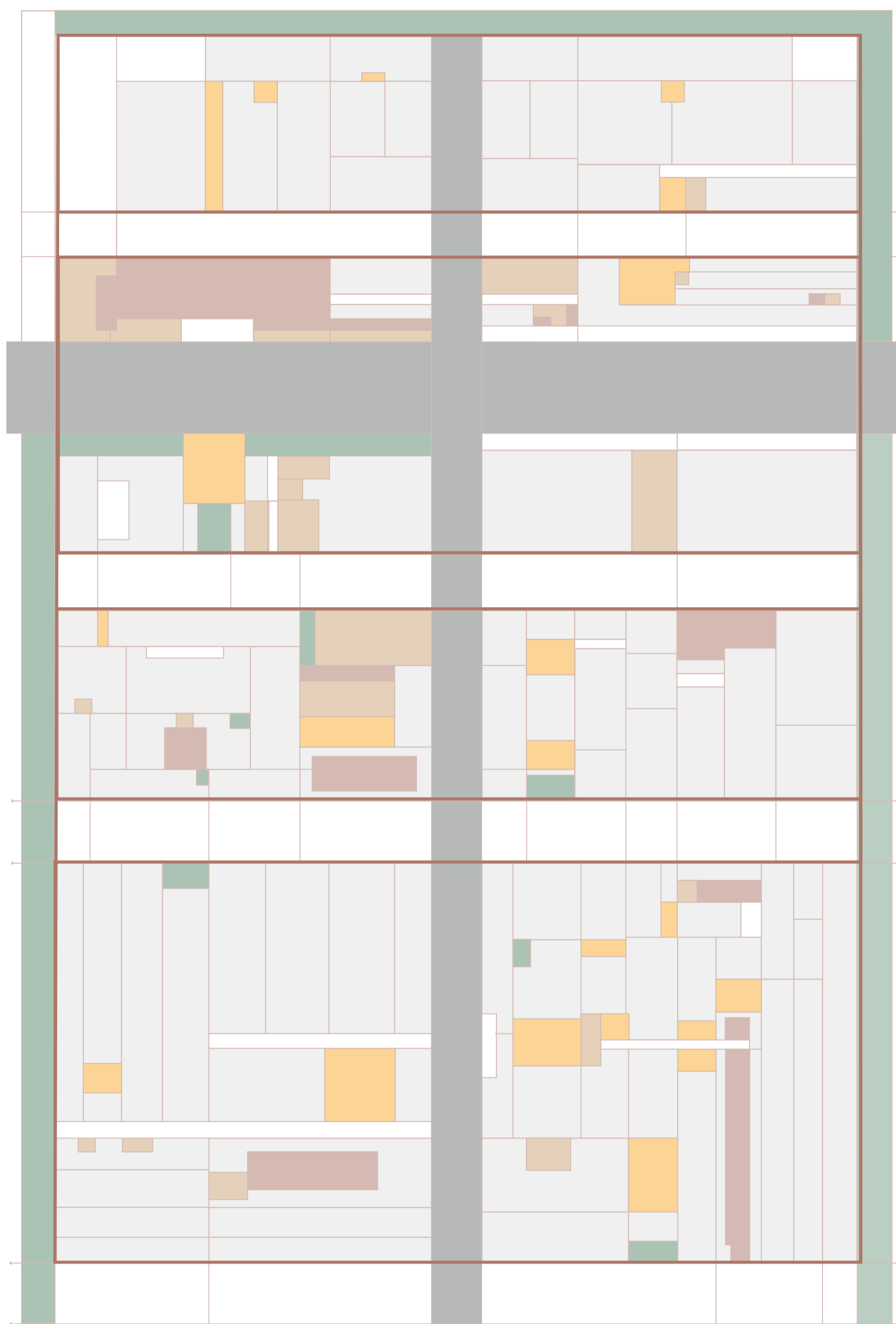


Door het verlengen en verbreden van het perron ontstaat er een nieuwe fijnmazige verbinding tussen de Essenburgsingel en de nieuwe spoortunnel ten westen van het spoorgebied

Doorschoolpleinen onderdeel te maken van voetgangersstructuur wordt de verbinding tussen de voegangersroute en de aangrenzende scholen versterkt.



De 's Gravendijkwal en het spoor zijn beide, door de geringe oversteekpunten en voetgangerstunnels, barrières in de stad. De leefwereld houdt op bij deze barrières. In het ontwerp worden deze barrières verzacht, waardoor de buurten weer met elkaar verbonden worden. De basis is het op een kindvriendelijke manier verbinden van bestaande routes en bestaande krijgt een herinrichting, en op de verbindingsplekken, waar het profiel breder is, worden de verschillende themaplekken toegevoegd. Om de levendigheid daar te versterken haken deze plekken aan op het OV-netwerk van de stad. Hierdoor wordt ook het spoorgebied onderdeel van het stedelijk weefsel.



De 's Gravendijkwal en het spoor zijn beide, door de geringe oversteekpunten en voetgangerstunnels, barrières in de stad. De leefwereld houdt op bij deze barrières. In het ontwerp worden deze barrières verzacht, waardoor de buurten weer met elkaar verbonden worden. De basis is het op een kindvriendelijke manier verbinden van bestaande routes en bestaande krijgt een herinrichting, en op de verbindingsplekken, waar het profiel breder is, worden de verschillende themaplekken toegevoegd. Om de levendigheid daar te versterken haken deze plekken aan op het OV-netwerk van de stad. Hierdoor wordt ook het spoorgebied onderdeel van het stedelijk weefsel.