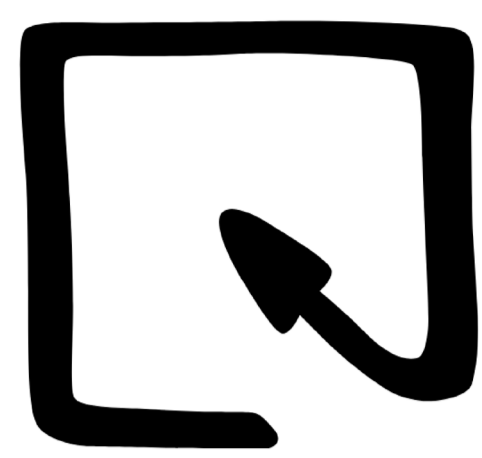


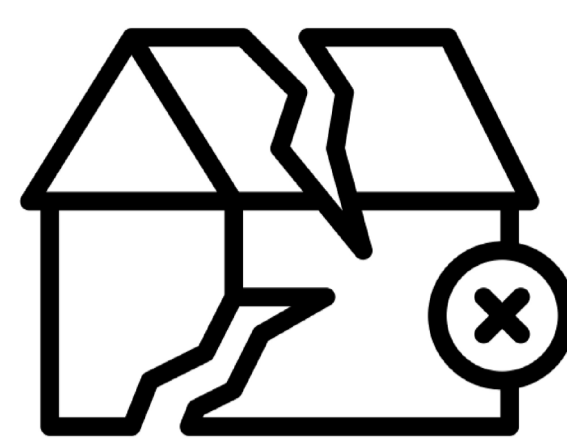
Dukenburg Centrum: Observaties



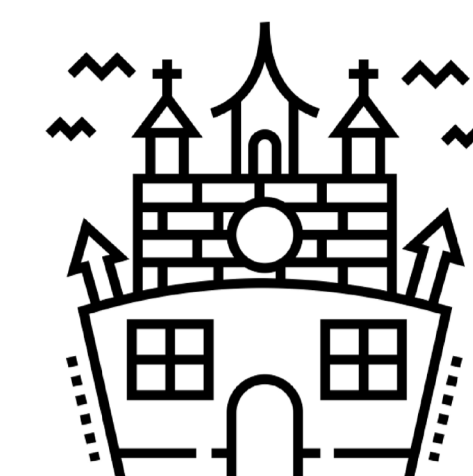
Naar binnen georiënteerd



Omslachtig te bereiken



Sleets



Afschrikwekkend

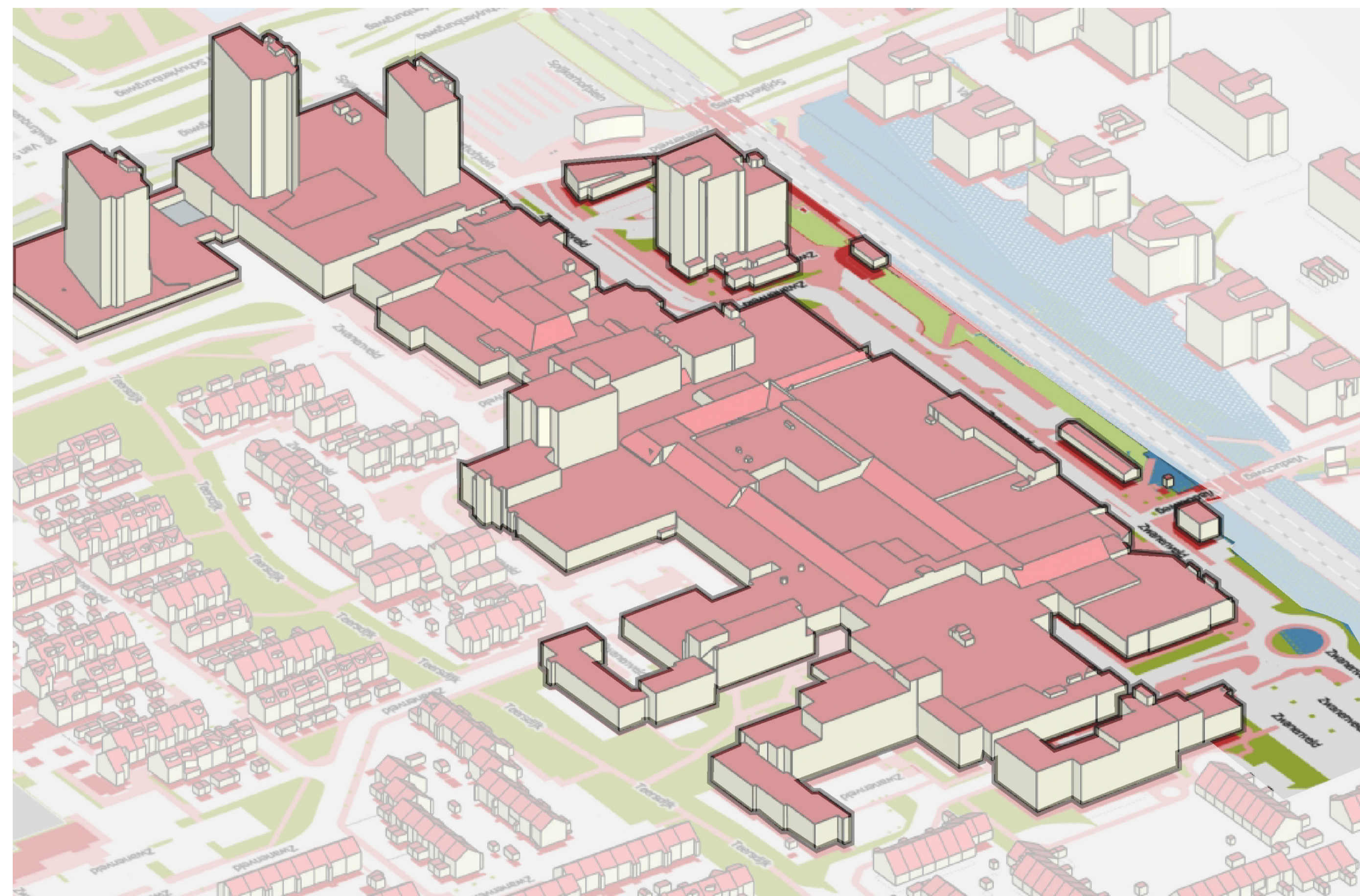


Eenzijdige oriëntatie op consumptie

Dukenburg Centrum: Analyse



Morfologische analysetekening van het stedelijk weefsel van Nijmegen met het onderscheid tussen de traditionele stedenbouw en de modernistische stedenbouw in de stad



Dukenburg Centrum: Axonometrie van het winkelcentrum in de bestaande situatie



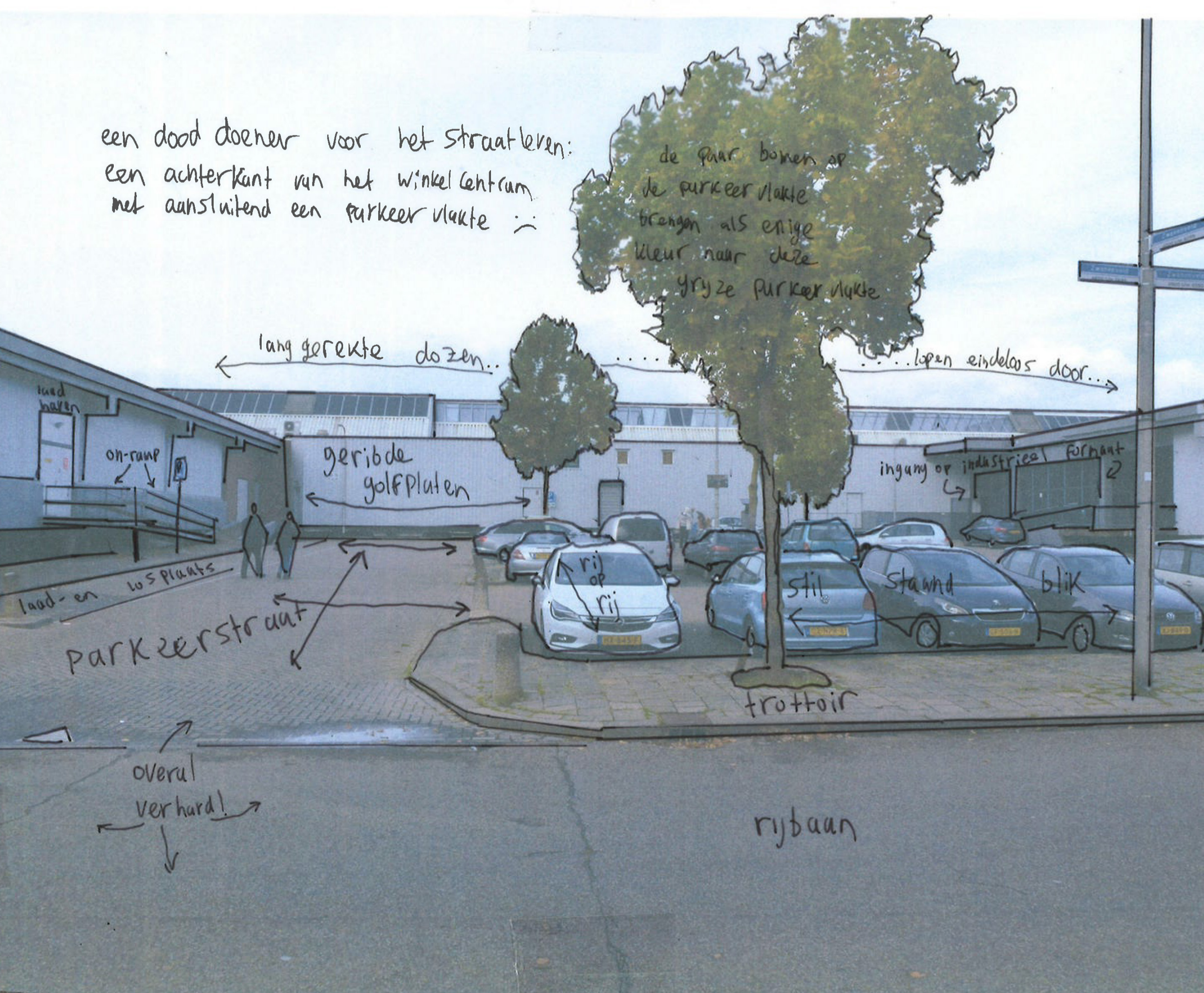
Figure Ground tekening van Dukenburg Centrum en omgeving



Schaalstudie van Dukenburg Centrum met Plan Zuid in Amsterdam van Berlage

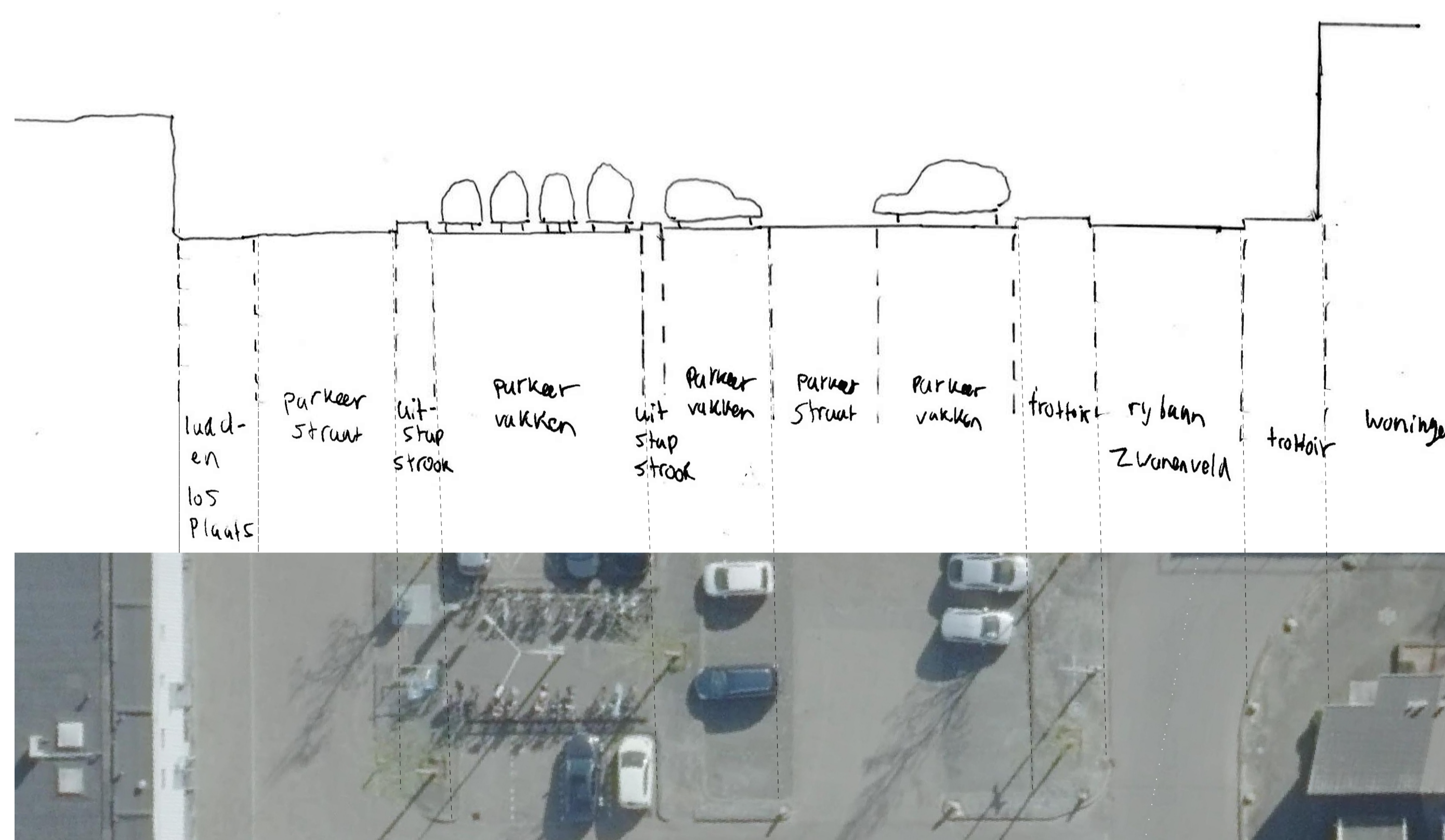


Fotorapportage van Dukenburg Centrum: Exterieur (l), toegangspunt (m), en interieur (r)



Fotoanalyse van een parkeerplaats op het maaiveld aan de zuidzijde van het winkelcentrum

Doorsnede zuid zijde winkelcentrum - woningen



Doorsnede van de locatie van de fotoanalyse hiernaast (een parkeerplaats op het maaiveld aan de zuidzijde van het winkelcentrum)

Traditionele Stedenbouw: Referenties



De monumentale stedenbouw van het Plan Zuid van Berlage, met een combinatie van een gridstructuur met diagonale assen



Brandevoort (Helmond): de Bienenpoort en de achterliggende vestibule als toegang naar het wijkcentrum



Köpenicker Strasse in Berlijn: Patzschke & Associate Architects. 6 stedelijke bouwlagen met een helder voetstuk met hoge bouwlagen, een middendeel en een ruimtelijke beëindiging in de vorm van een topstuk met een setback.

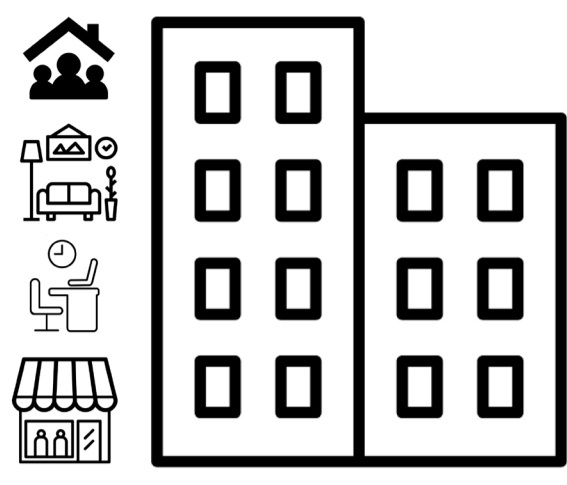


Poundbury (Dorset, UK): Monumentaal stad plein met standbeeld in een nieuw subuurbaan centrum



Bologna (Emilia Romagna, IT): Portici (arcaden) langs de straatwanden vormen zowel overdekte voetpaden als uitstulpingen van de gebouwen langs de straatwand bij de hogere verdiepingen. Hiermee wordt verdichting gecombineerd met het toevoegen van kwaliteit.

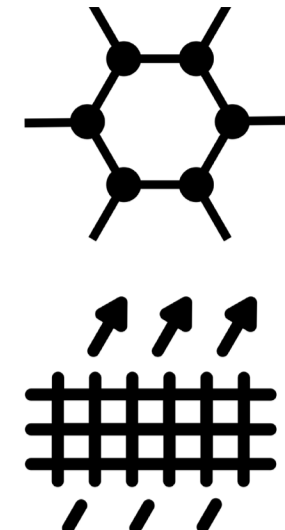
Traditionele Stedenbouw: Ontwerpprincipes



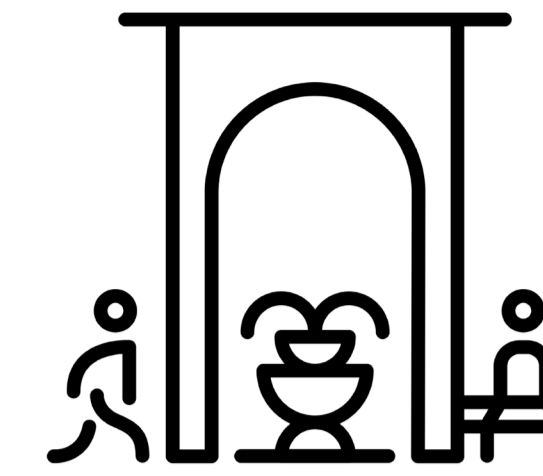
#1 Functiemenging



#2 De menselijke maat



#3 Connectiviteit & Doorwaadbaarheid

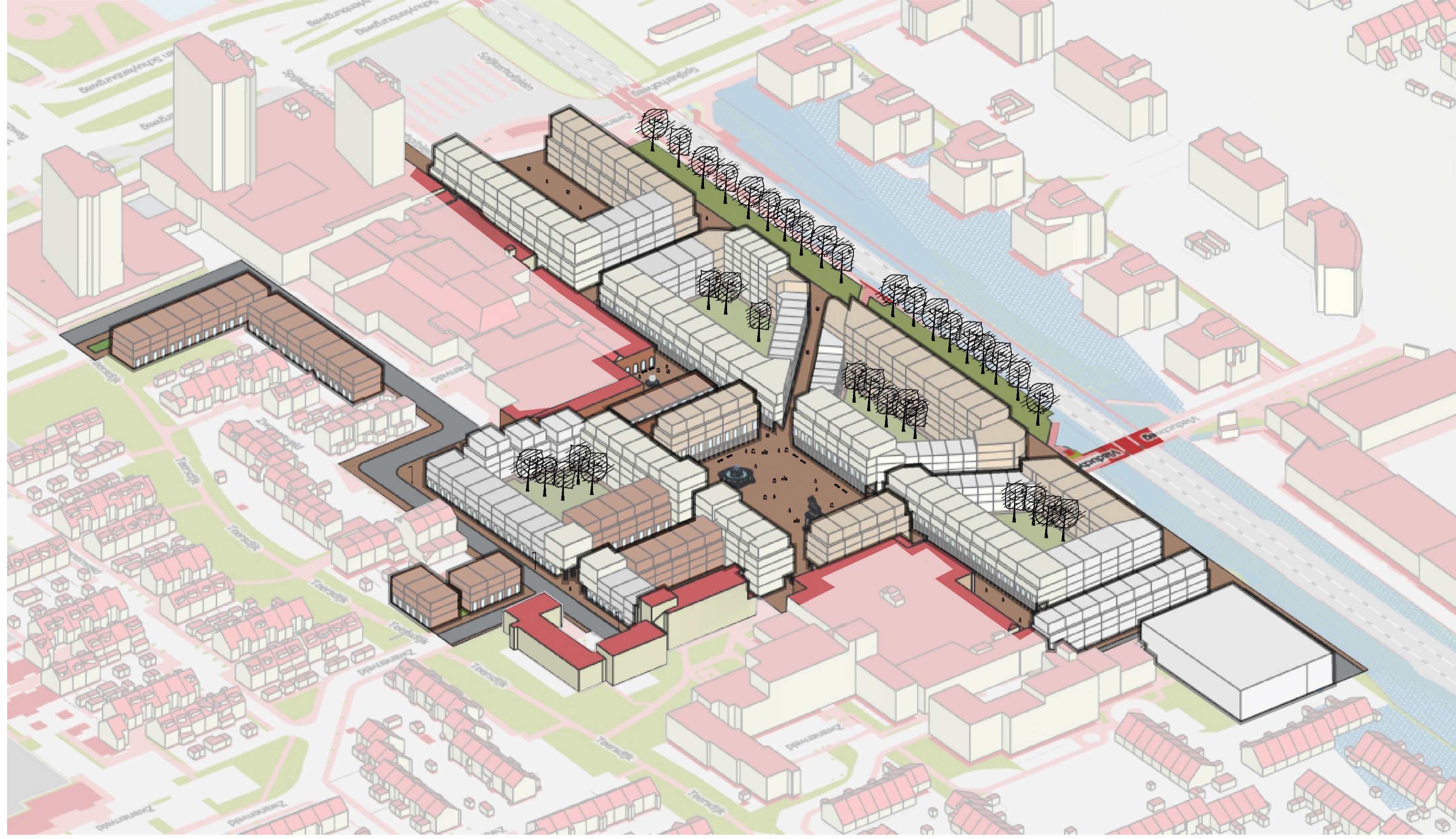


#4 Een uitnodigende openbare ruimte

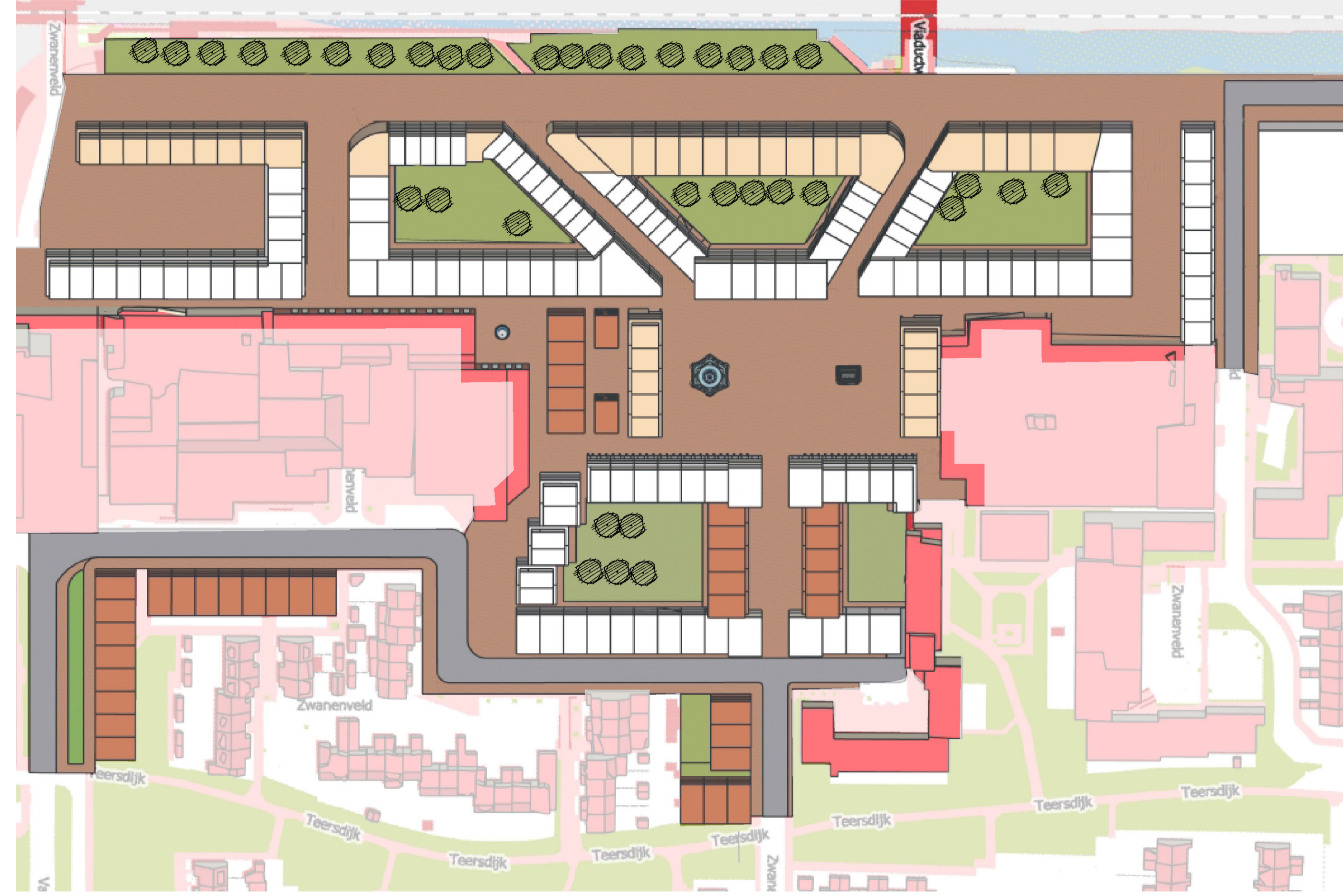


#5 Dichtheid met diversiteit

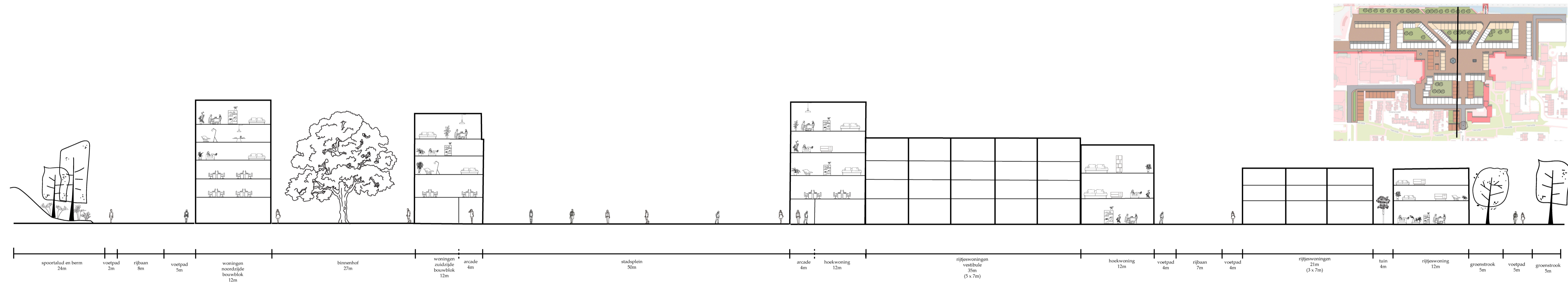
Monumentaal Dukenburg Centrum



Monumentaal Dukenburg Centrum: Axonometrie van het nieuwe Dukenburg Centrum



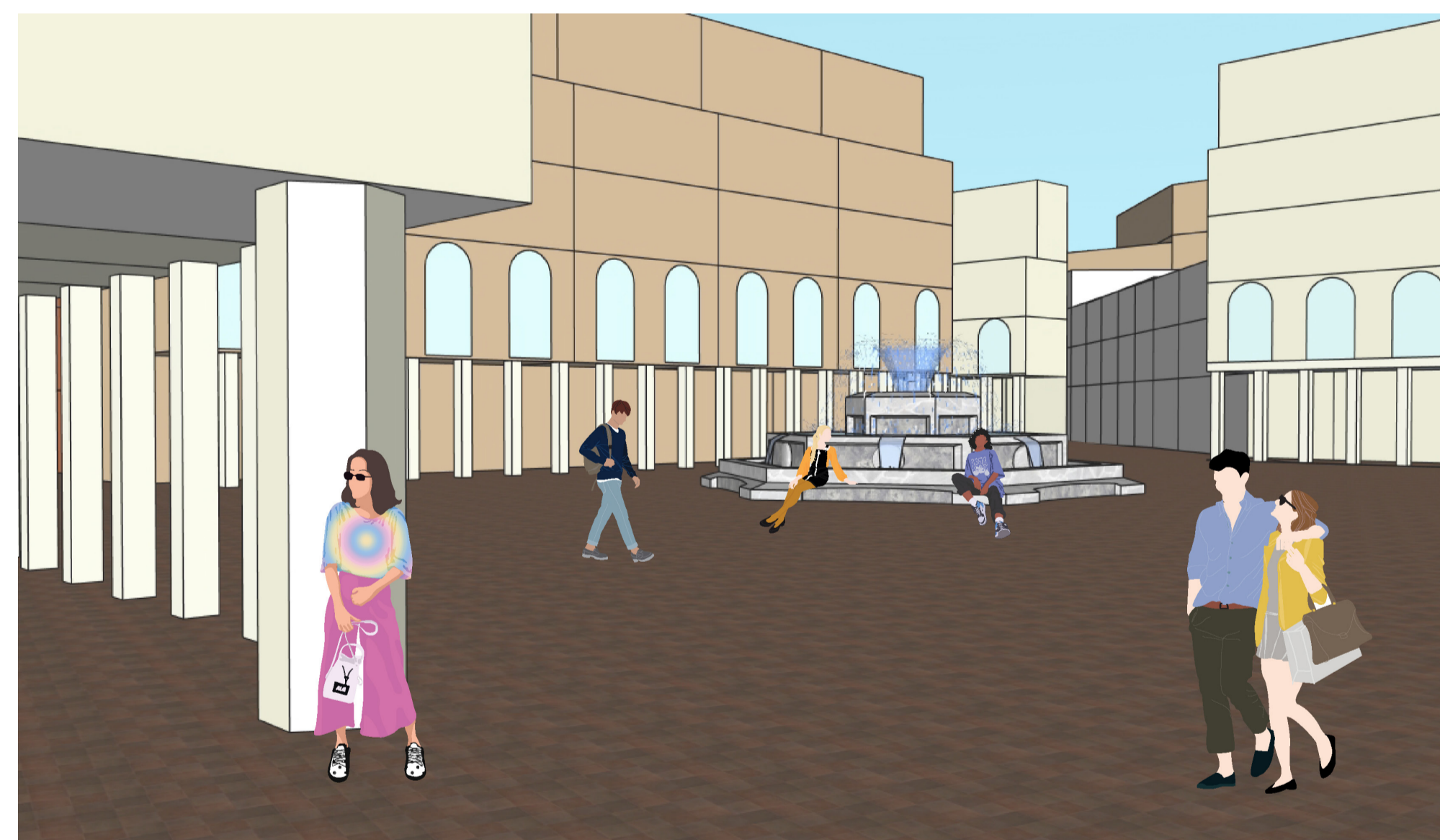
Monumentaal Dukenburg Centrum: Plankaart inclusief verkaveling



Doorsnede (Noord-Zuid) van het nieuwe Dukenburg Centrum (locatie: zie inzet)



Ooghoogte perspectief vanuit de achterliggende straat met doorkijkje naar de Vestibule



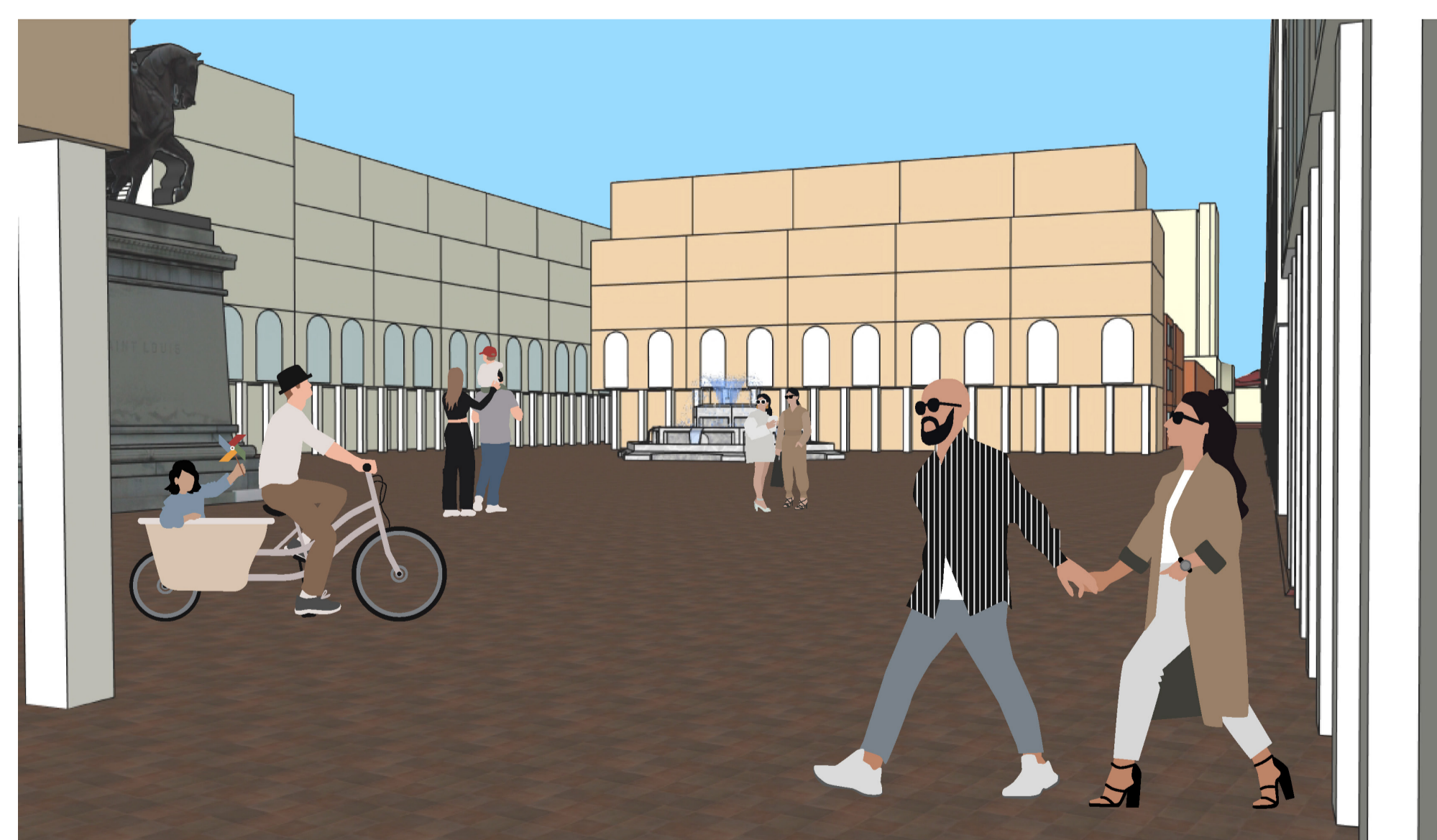
Ooghoogte perspectief vanuit het monumentale stadsplein



Ooghoogte perspectief vanuit het Binnenplein



Ooghoogte perspectief vanuit de Vestibule

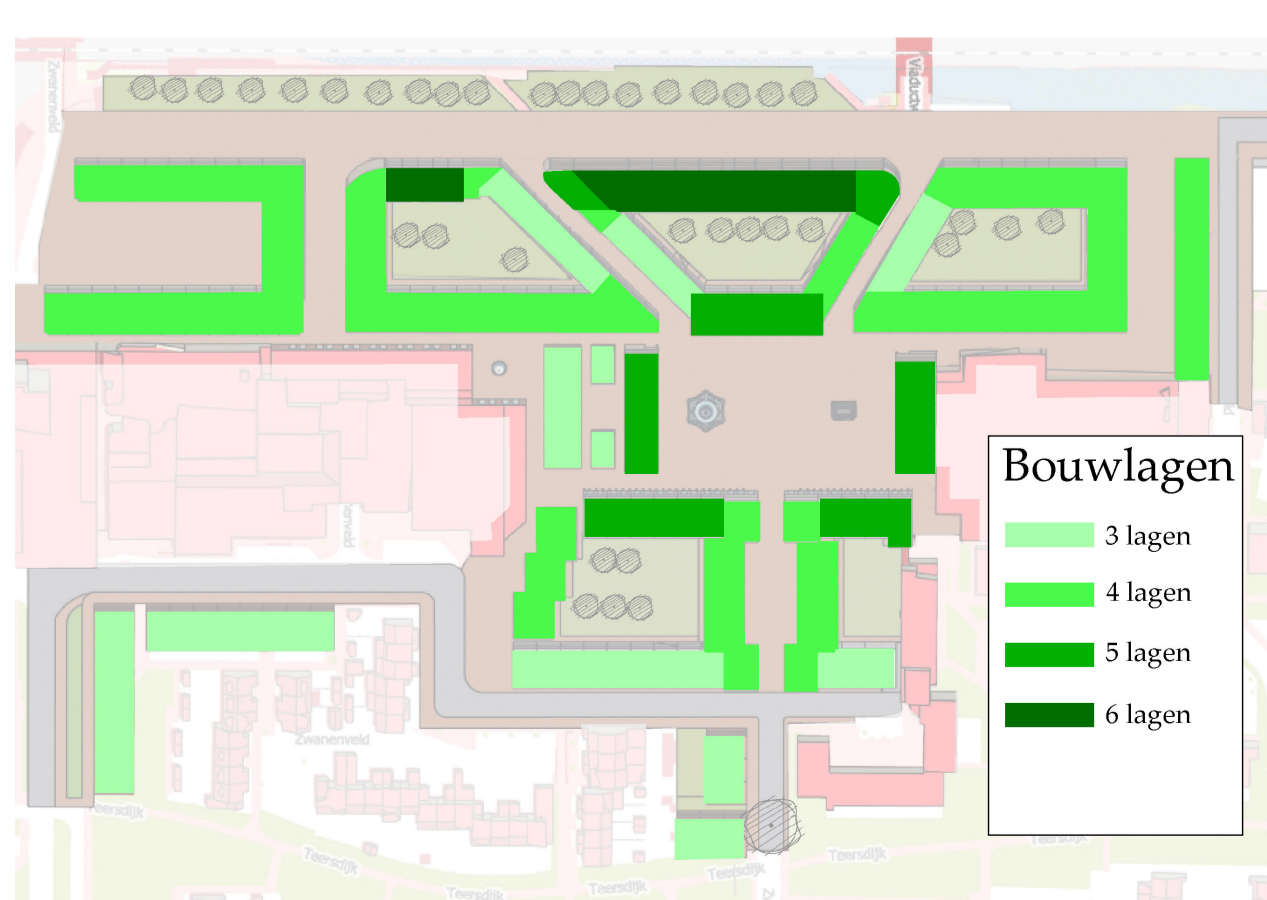


Ooghoogte perspectief vanuit het monumentale stadsplein



Ooghoogte perspectief vanuit het Voorplein

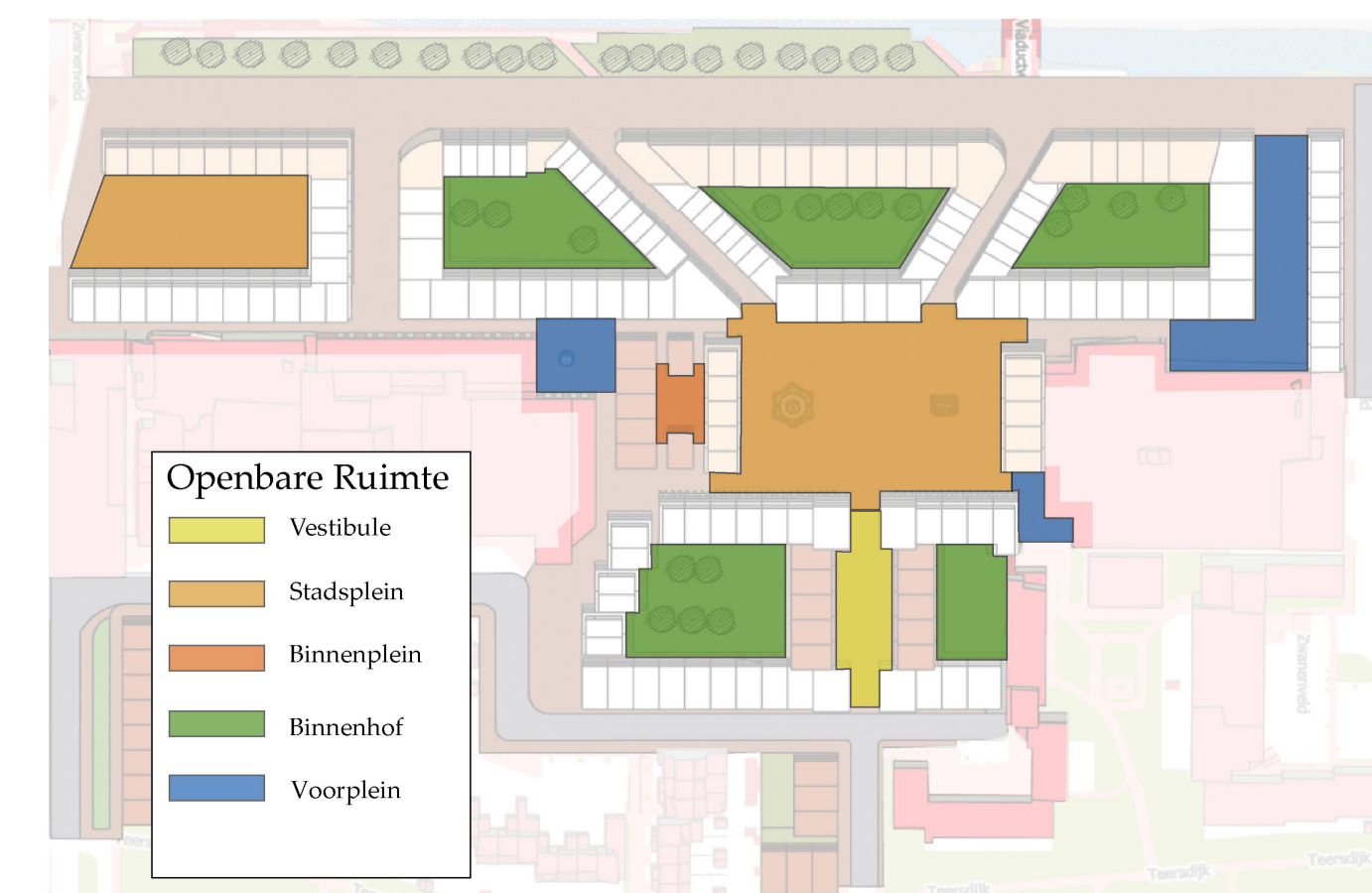
Monumentaal Dukenburg Centrum: Themakaarten



Themakaart van het aantal bouwlagen



Themakaart van de woningtypen



Themakaart met een typologie van de openbare ruimten