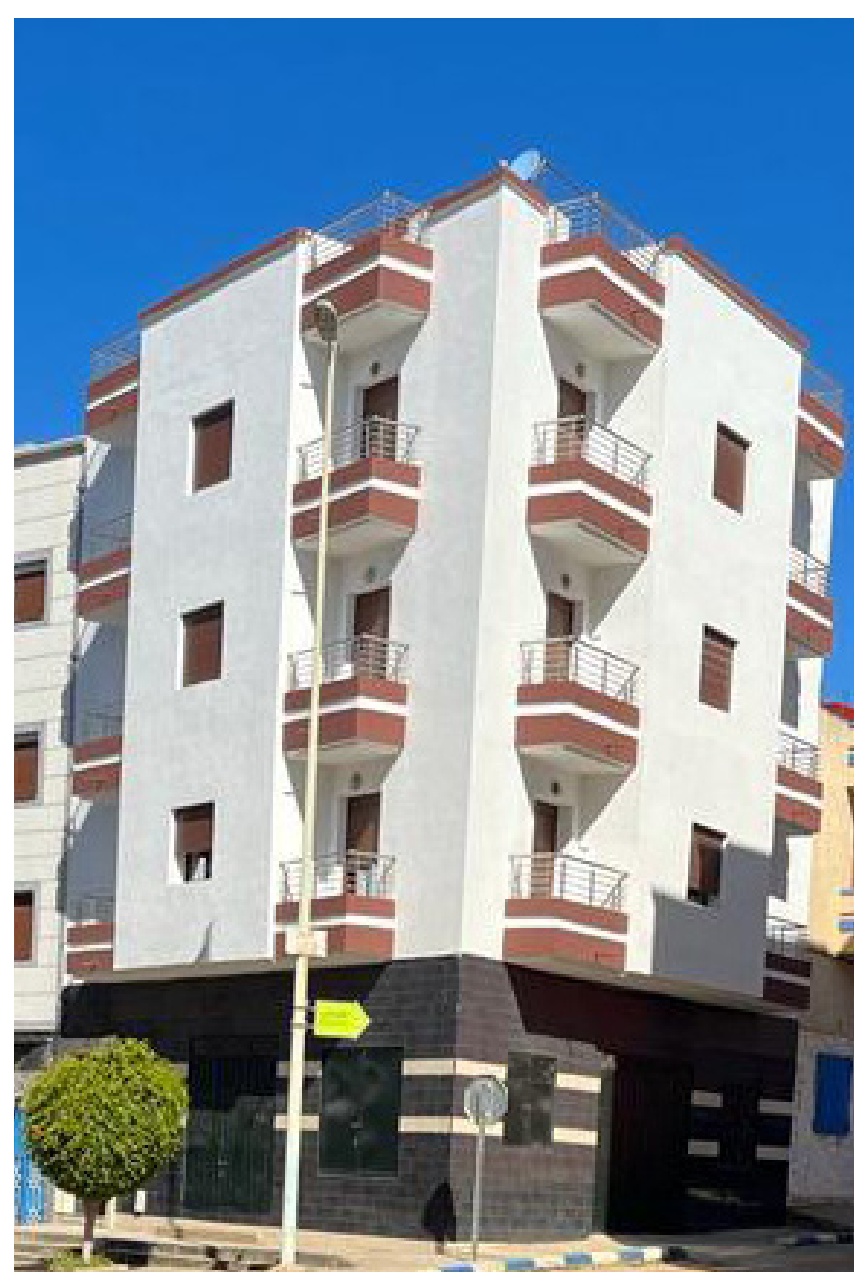
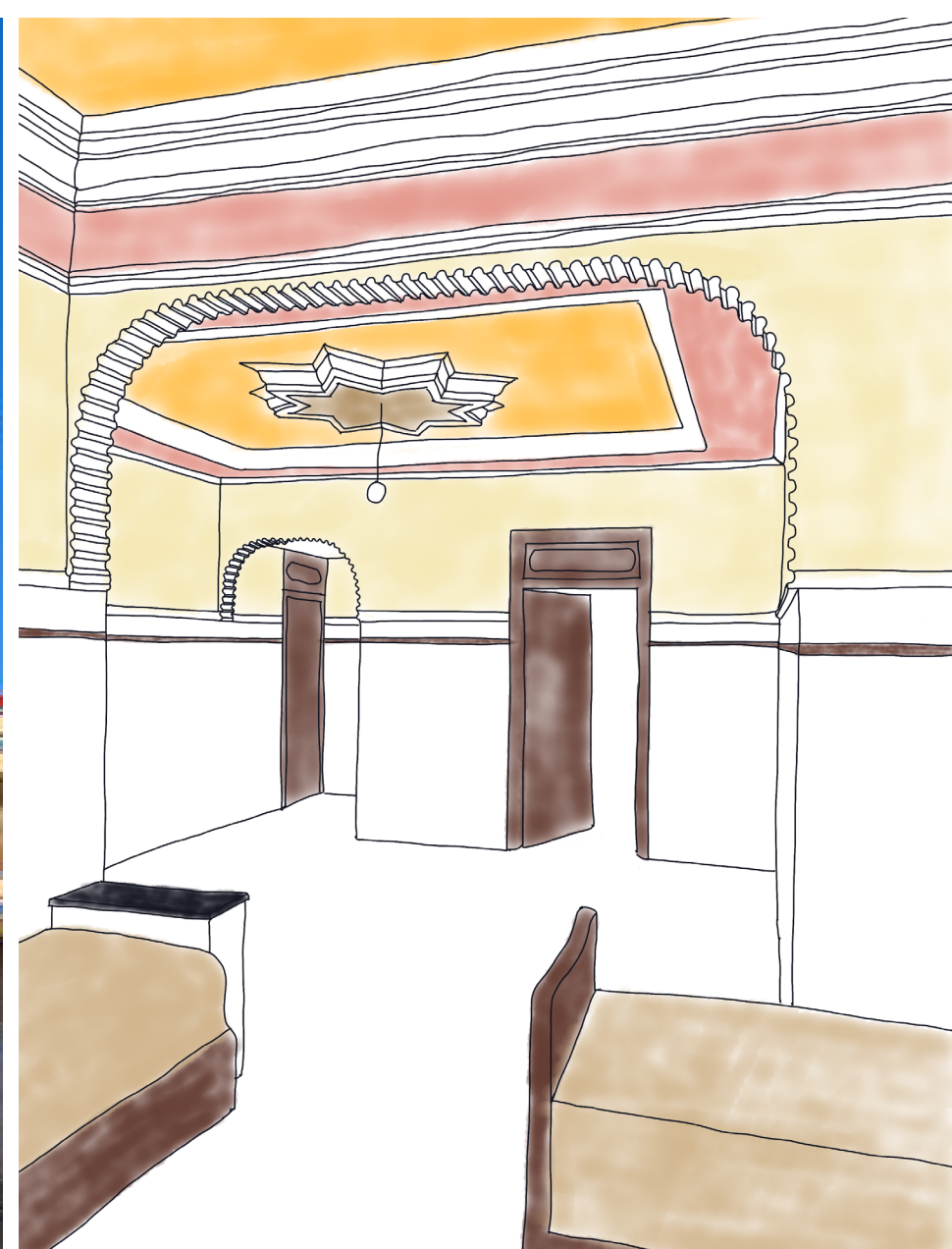


# TYPISCH WONEN

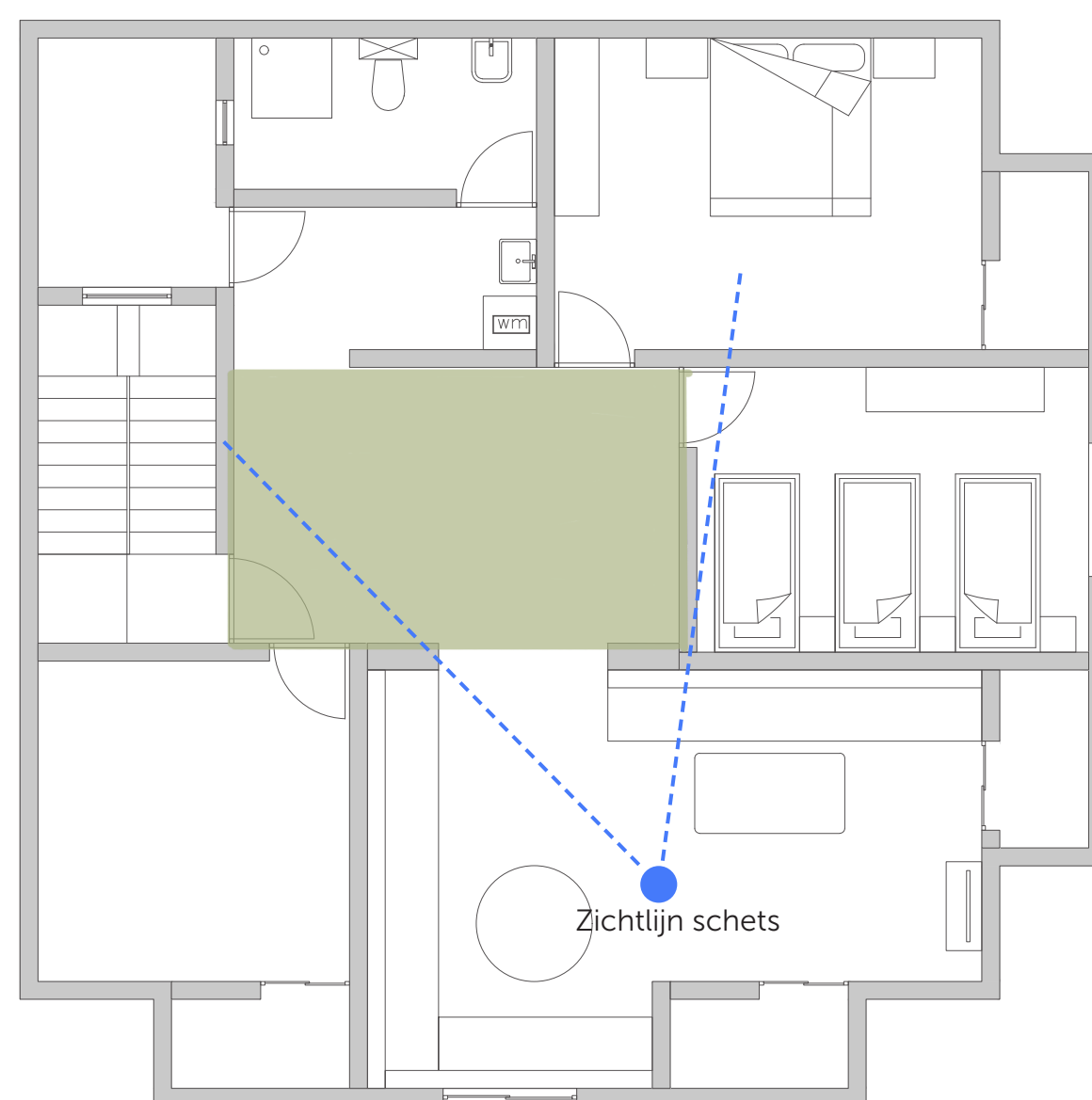
## OUDERLIJK HUIS, MAROKKO



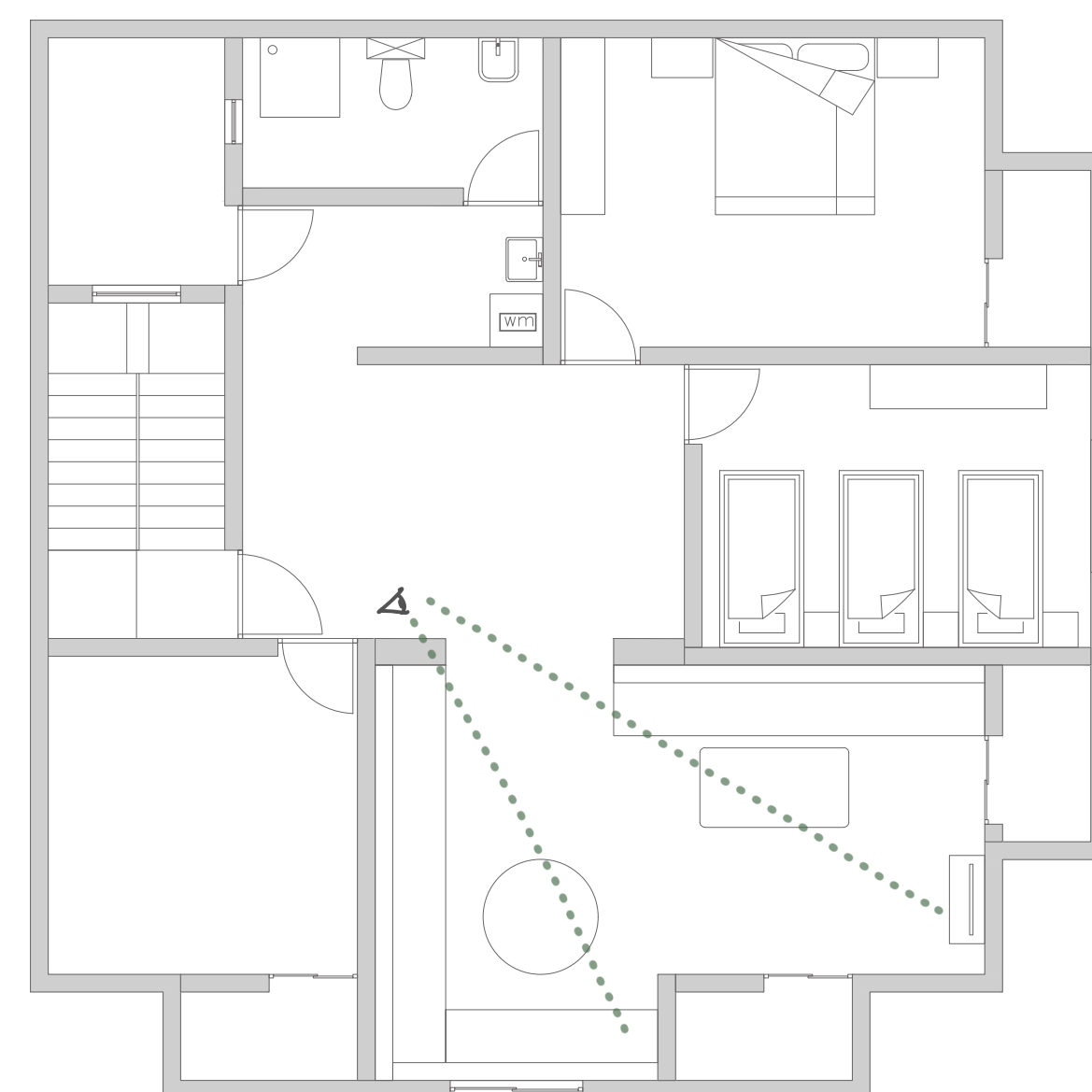
Gevel foto



Interieur schets

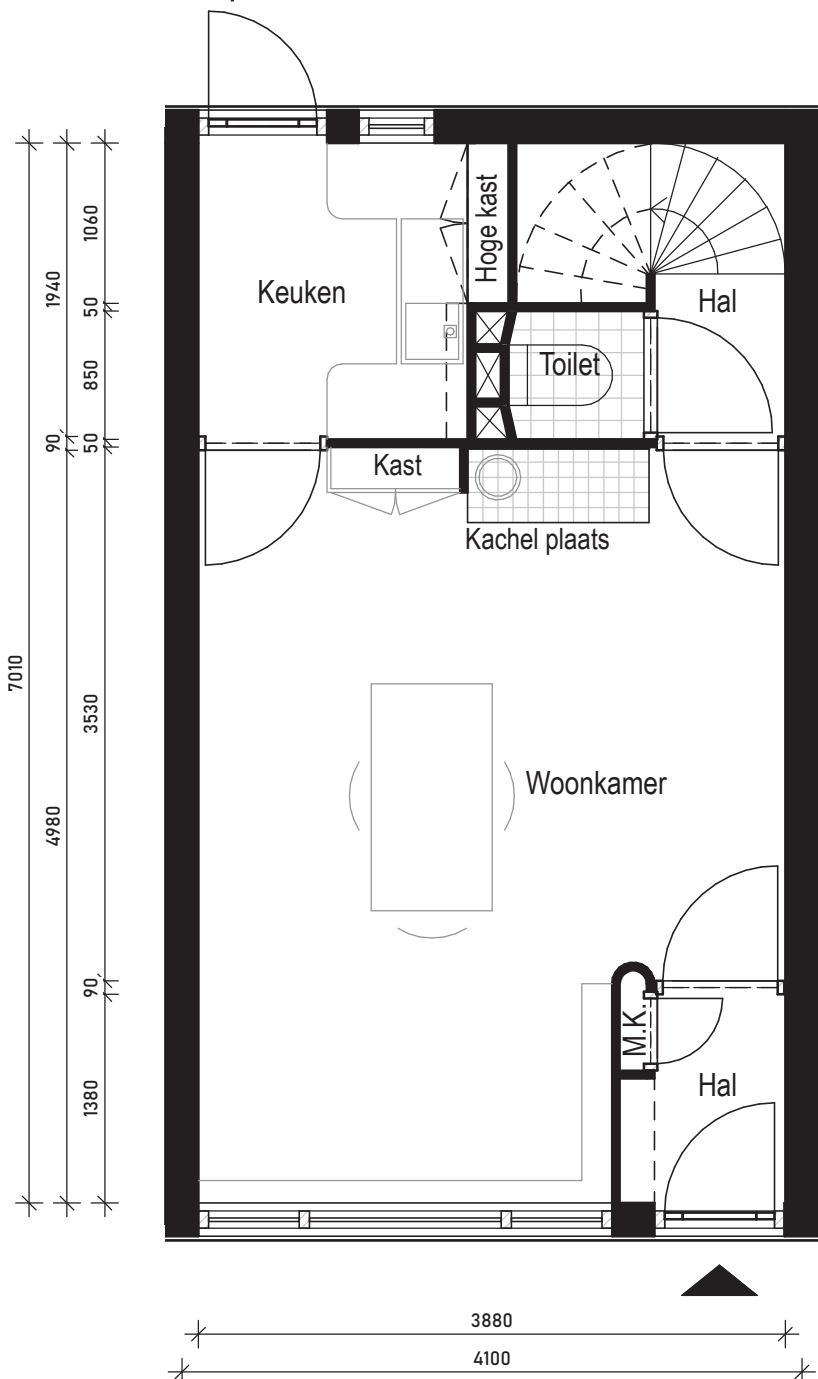


Inkomst hal

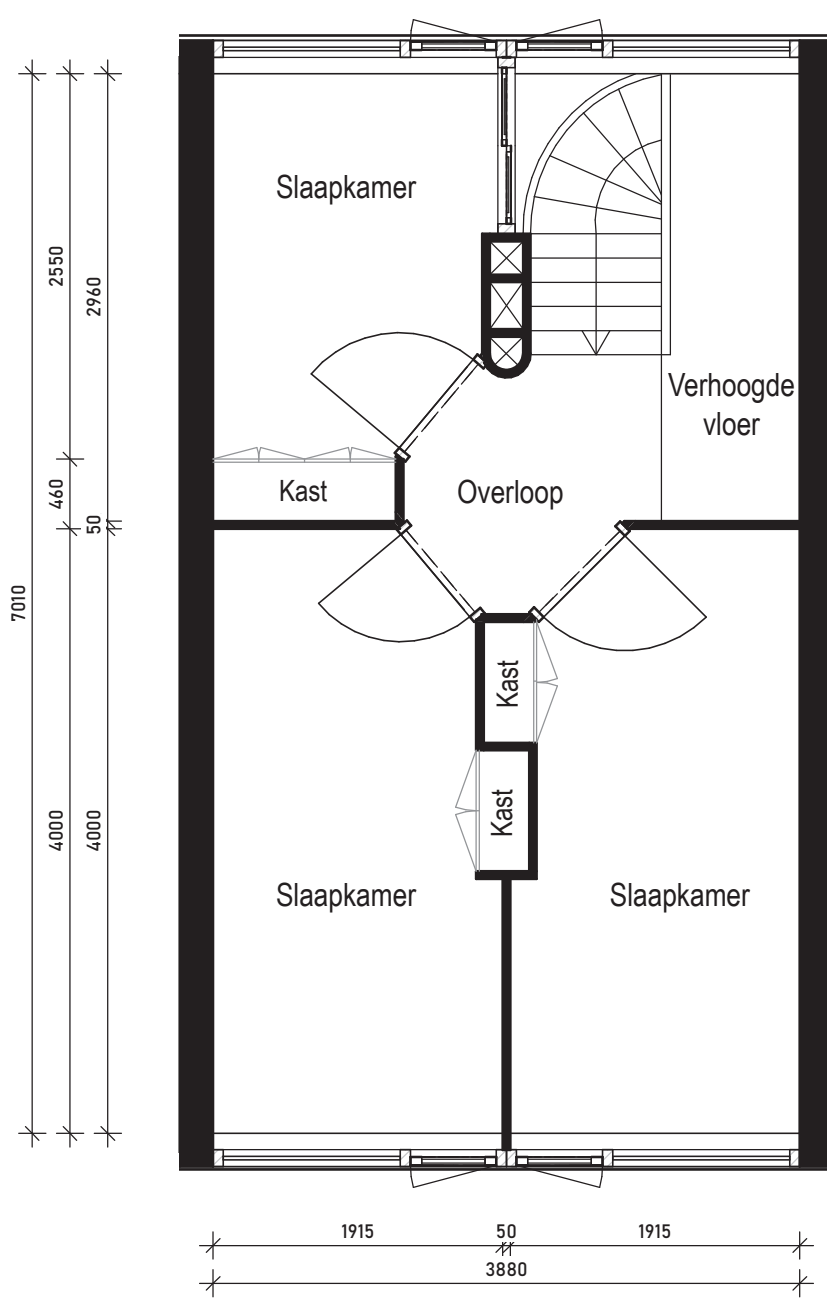


Zichtlijnen vanuit hal

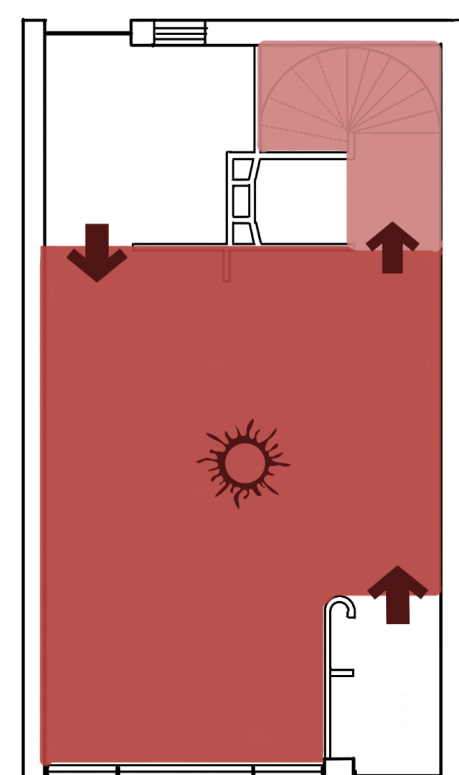
## KIEFHOEK, ROTTERDAM



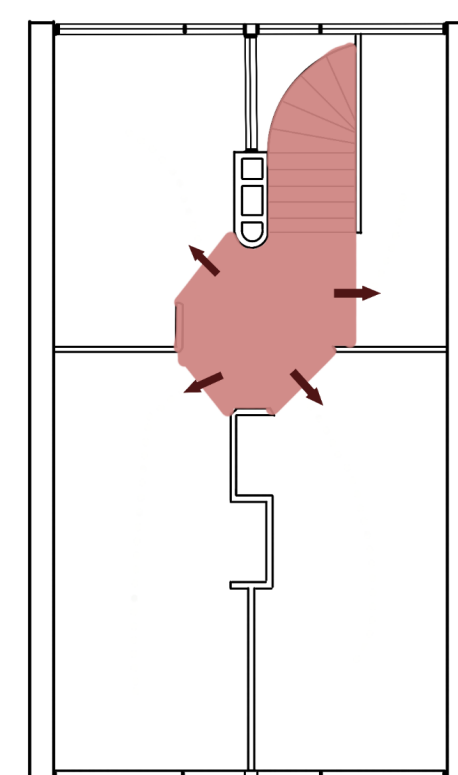
Begane grond  
schaal 1:50



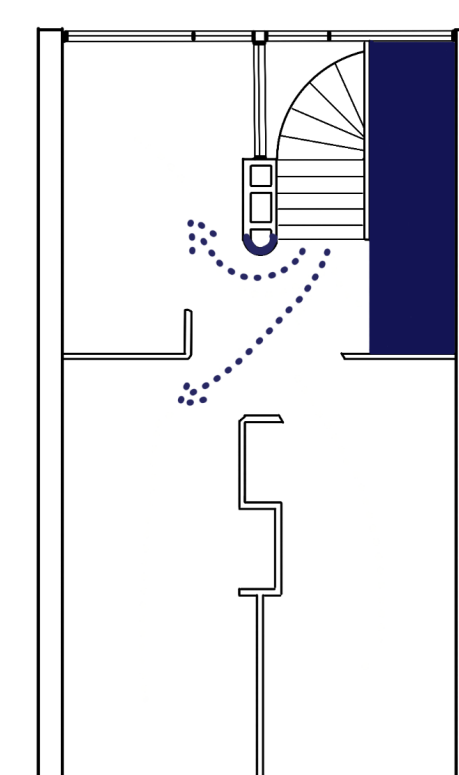
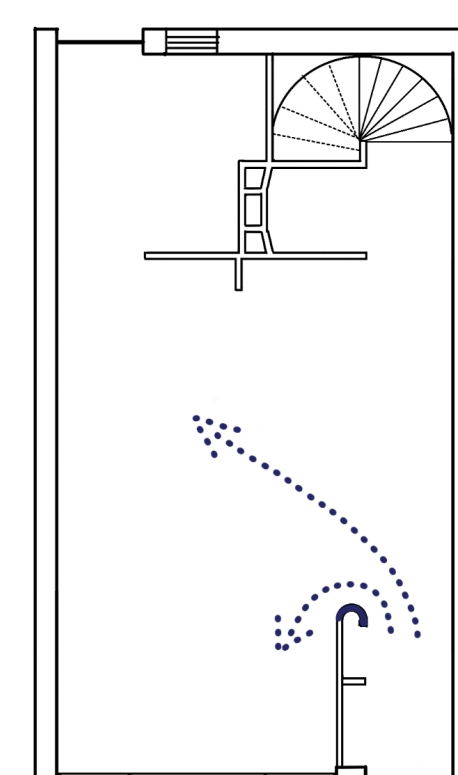
Eerste verdieping  
schaal 1:50



Hiërarchie schema

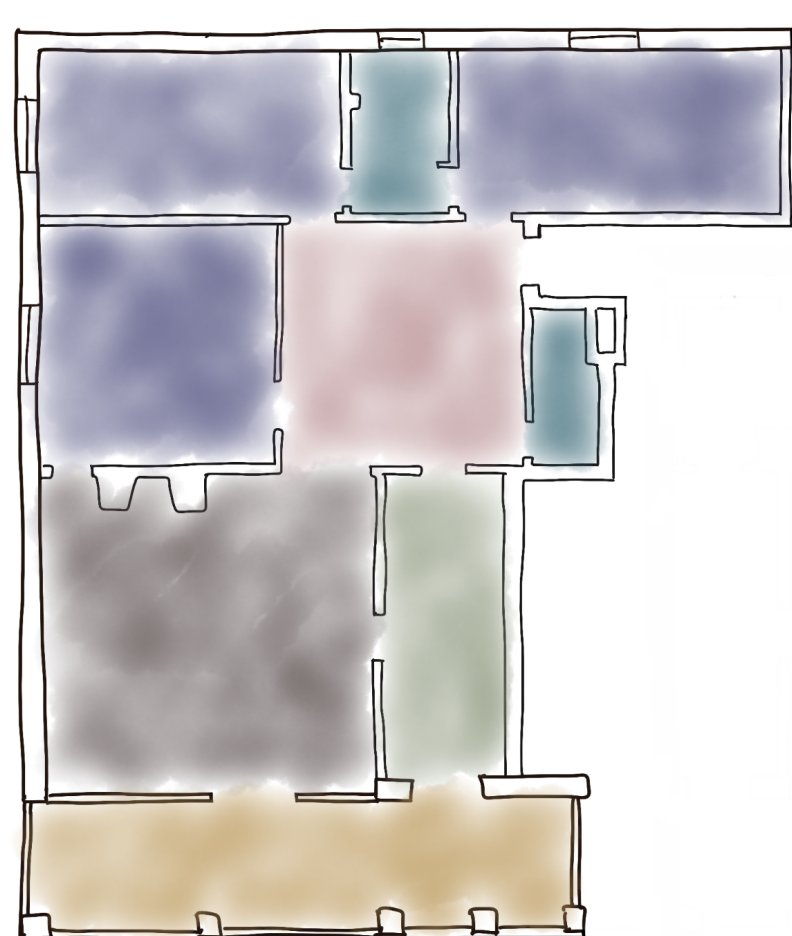


Rondingen schema

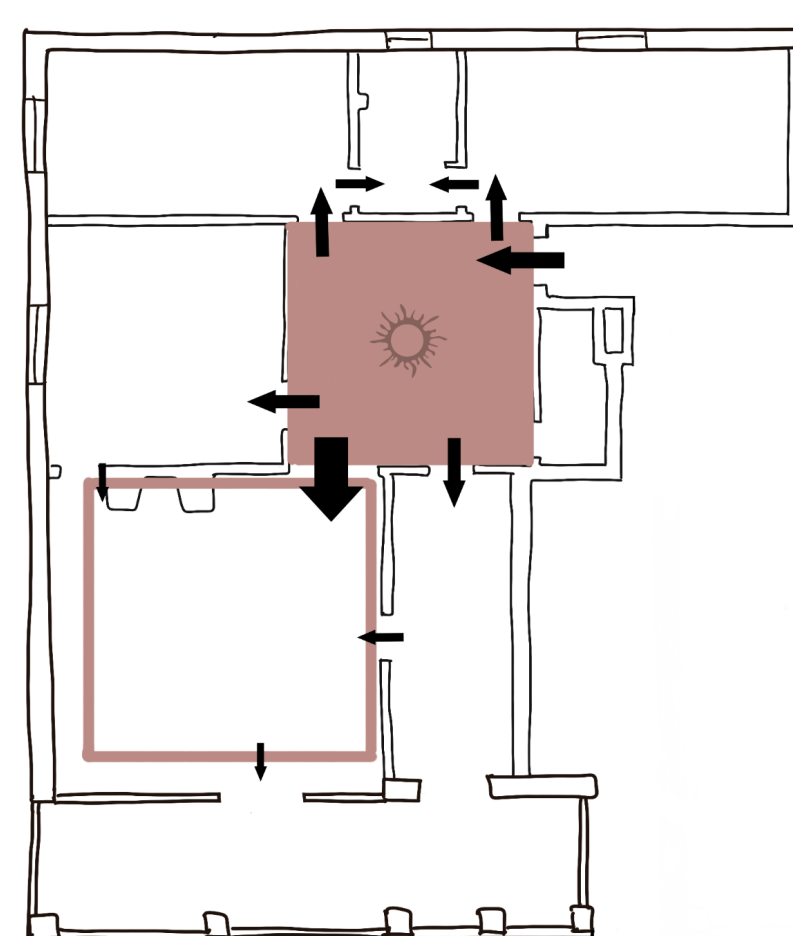


In de woning zijn twee muren afgerond. De locatie van deze afrondingen zijn bij binnenkomst in de woonkamer en bij aankomst op de overloop. Door de muren af te ronden ontstaat er op deze plek minder snel een beschadiging zoals op de rechte hoeken en voelt de ruimte wat zachter aan. Wanneer je de ronding volgt leidt dit naar een andere ruimte

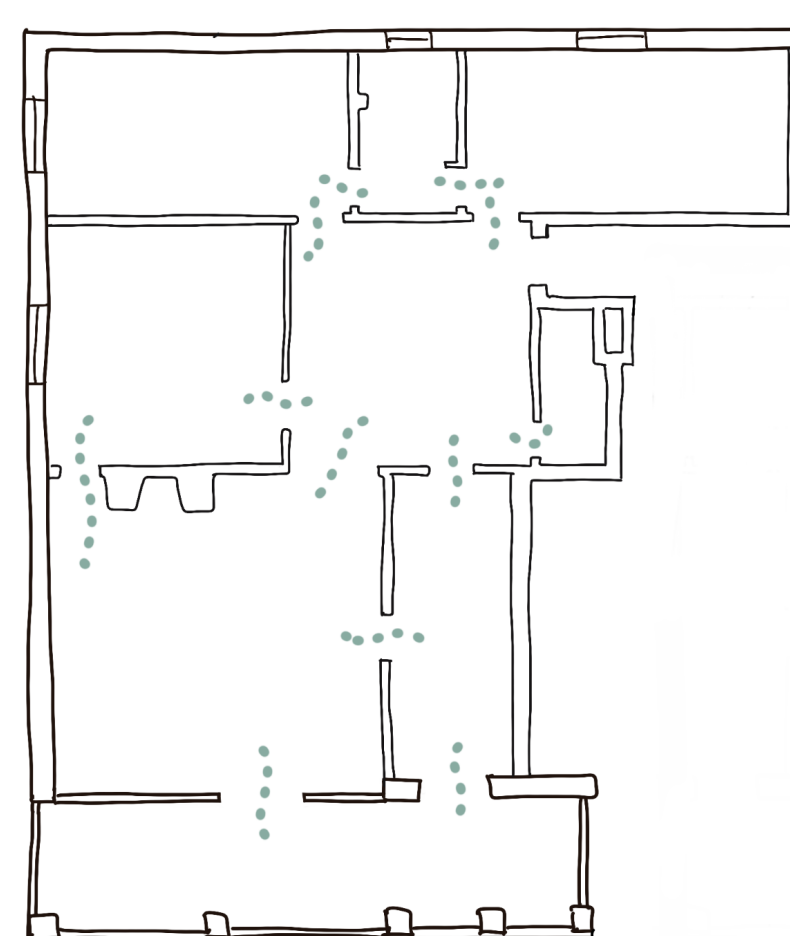
## SARGANS, ZWITSERLAND



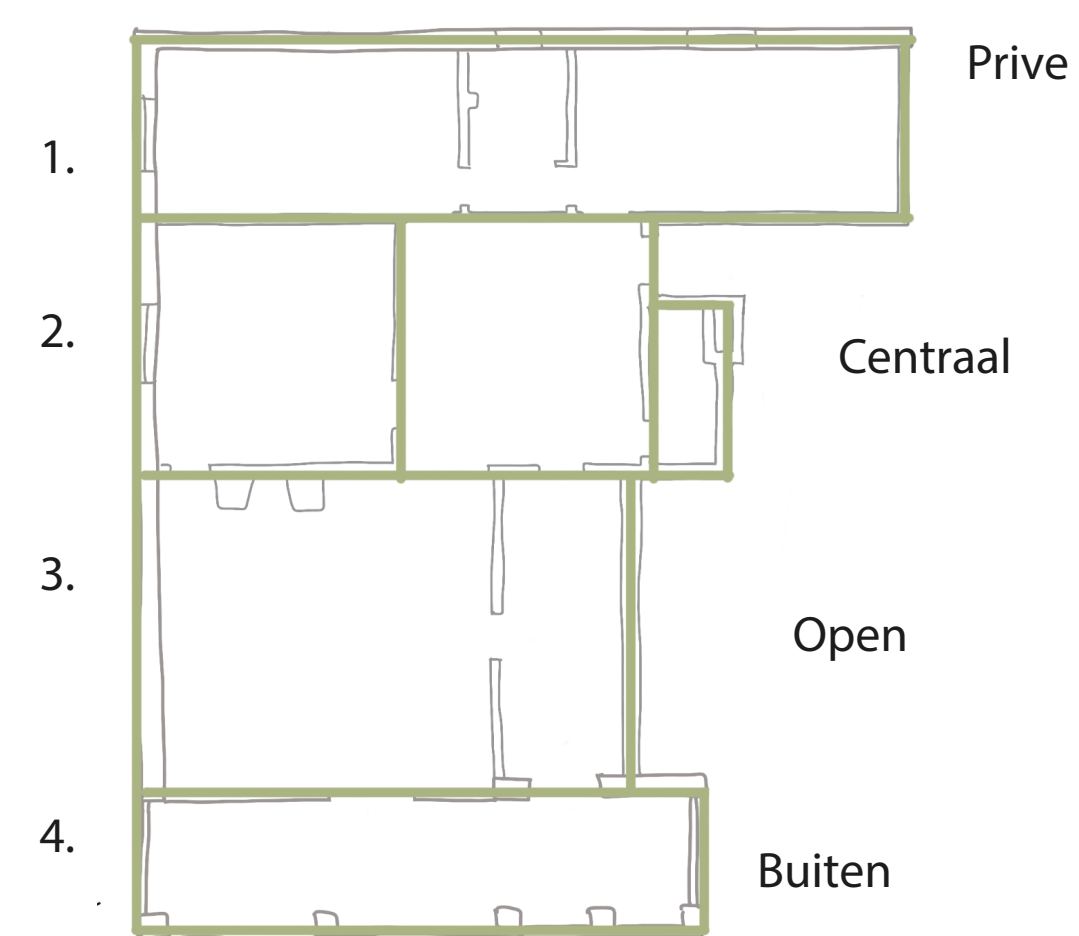
Ruimten in woning



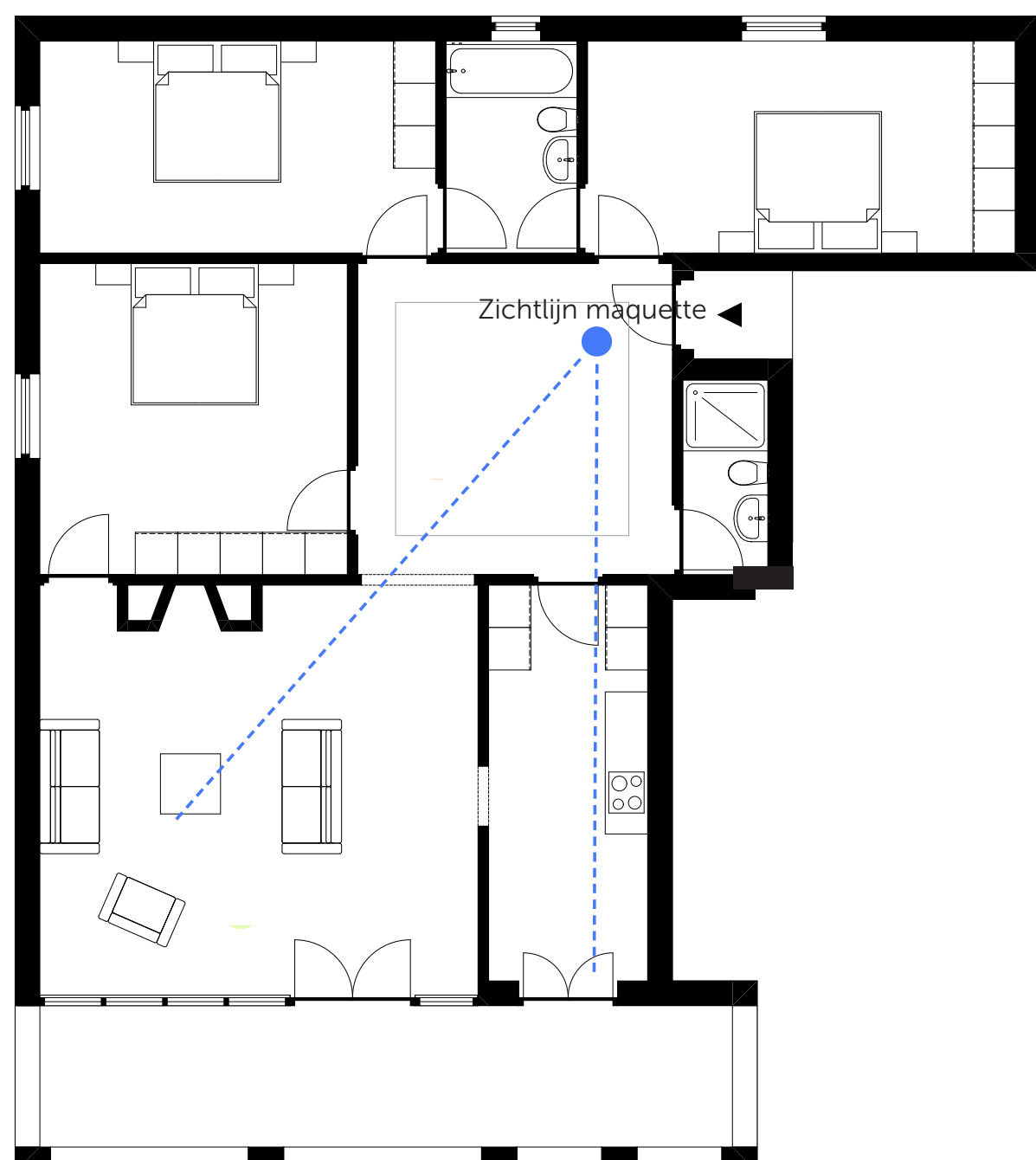
Hiërarchie schema



Looplijnen schema



Construcie woning



Plattegrond



Maquette foto



# HARMONIEUZE TOEKOMST

## Gezin met twee kinderen en hulpbehoevende ouders

Mijn ouders zijn al langere tijd empty nesters en worden steeds een jaartje ouder. Nu kunnen zij veel nog zelf doen, maar de fase dat zij hulp nodig hebben bij het uitvoeren van bepaalde huishoudelijke taken komt steeds dichterbij. Deze woning is geschikt voor een gezin met twee kinderen en de grootouders. In de woning is gezocht naar de perfecte balans tussen de gezelligheid van het samenkomen en de rust van het terug kunnen trekken en een eigen prive ruimte te hebben.

## Programma van Eisen:

