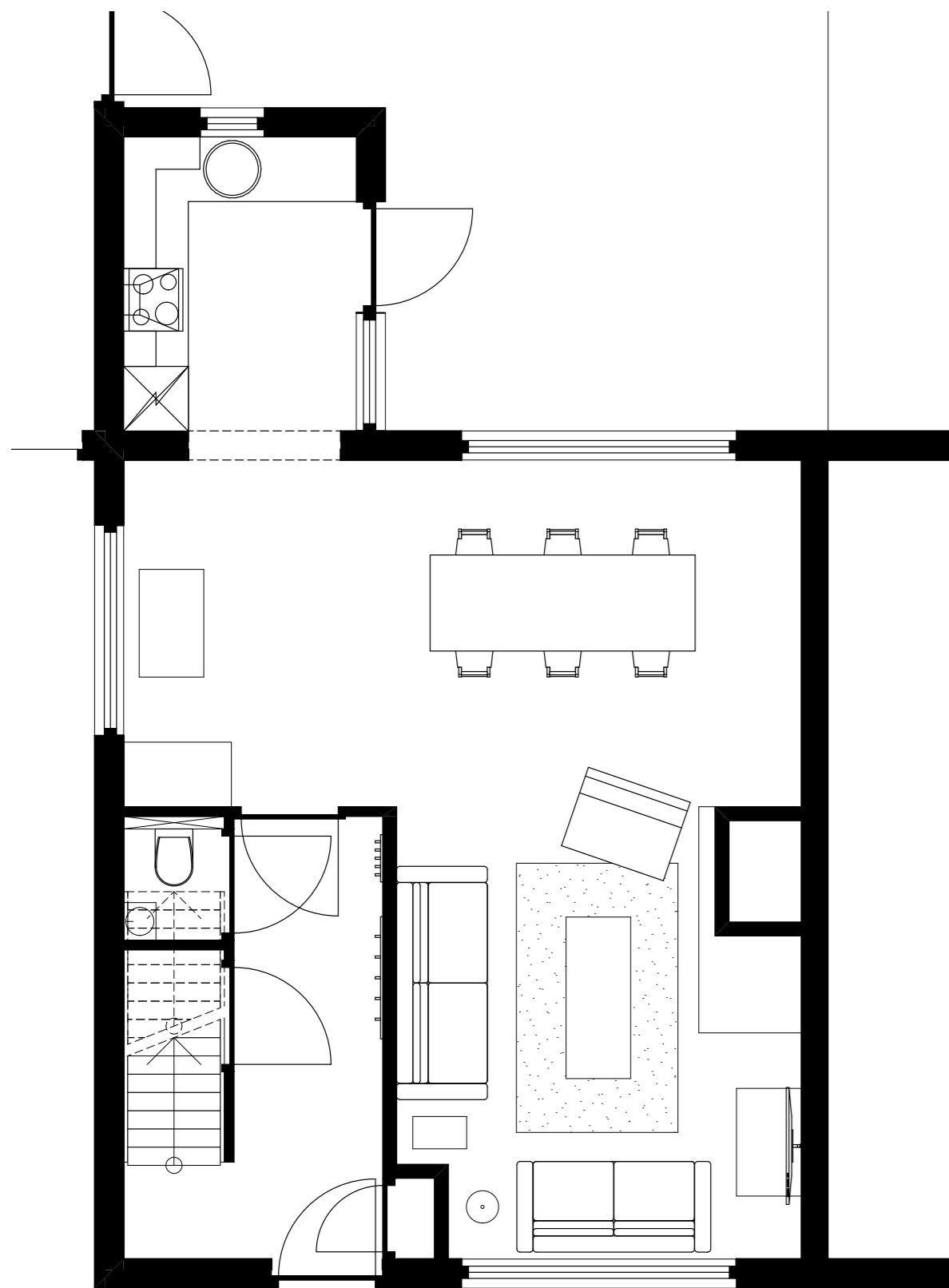


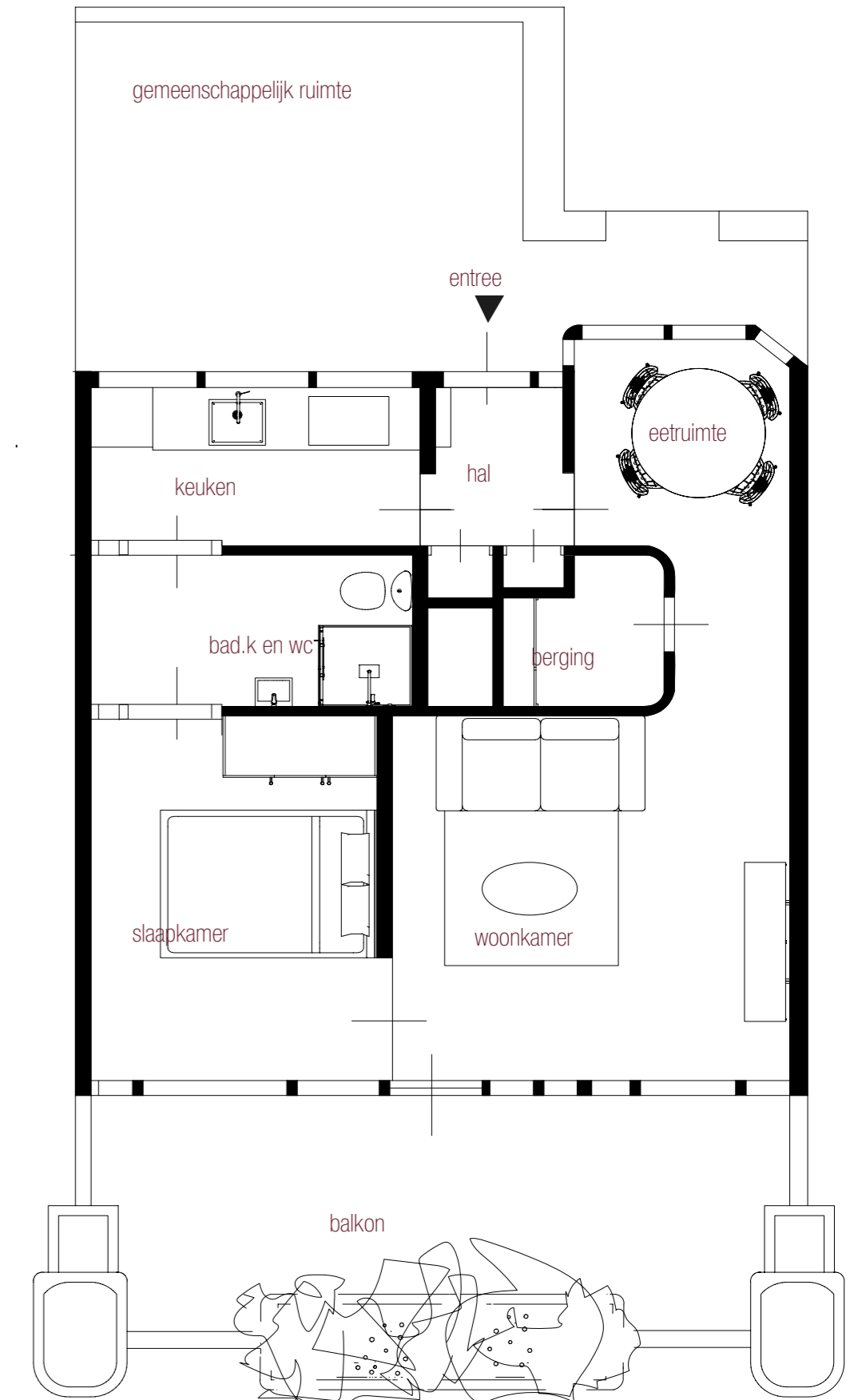
EEN LEVENLANG ÉÉN (T)HUIS

Linde Spuijbroek | Typisch Wonen



Ouderlijk huis

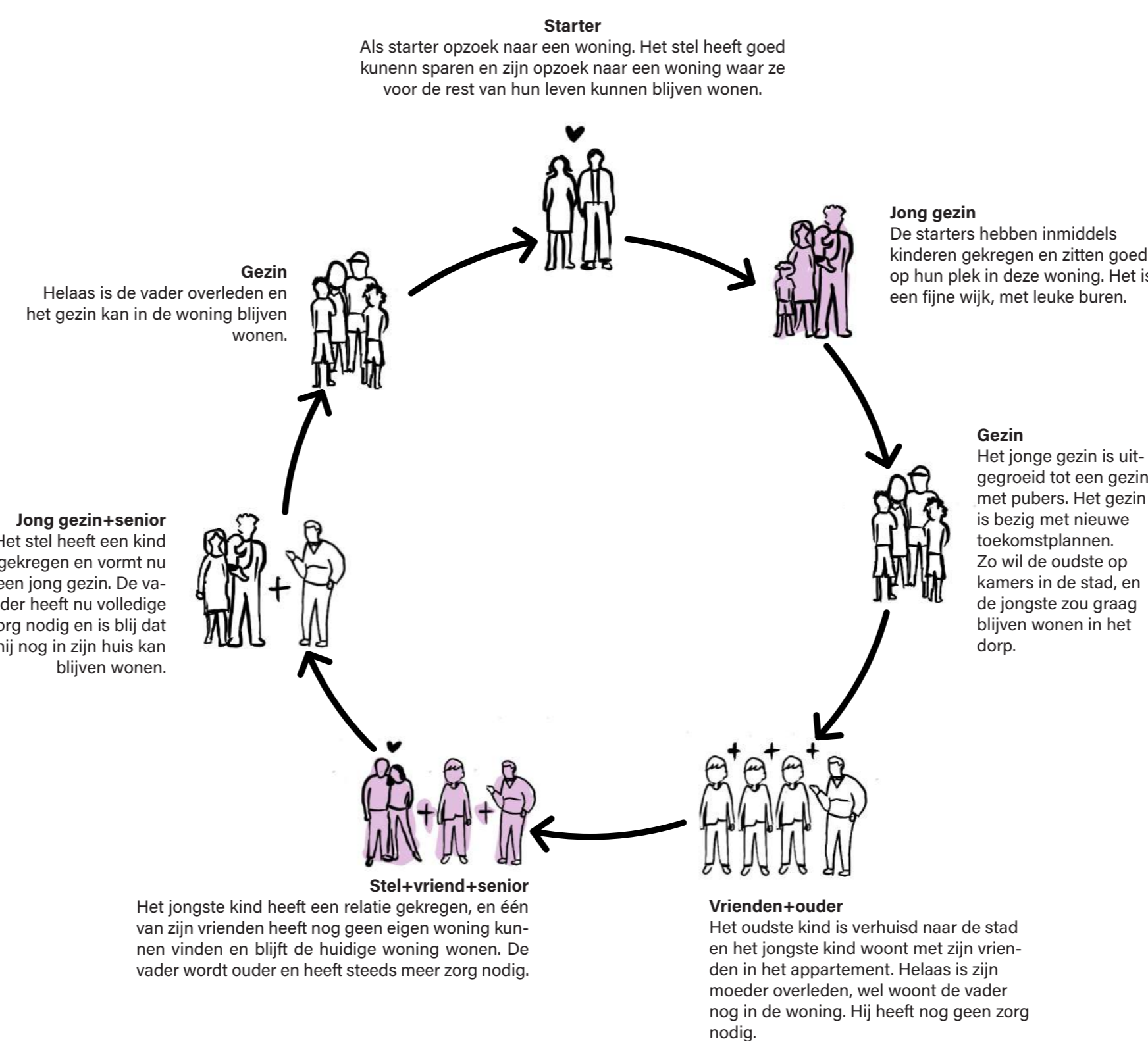
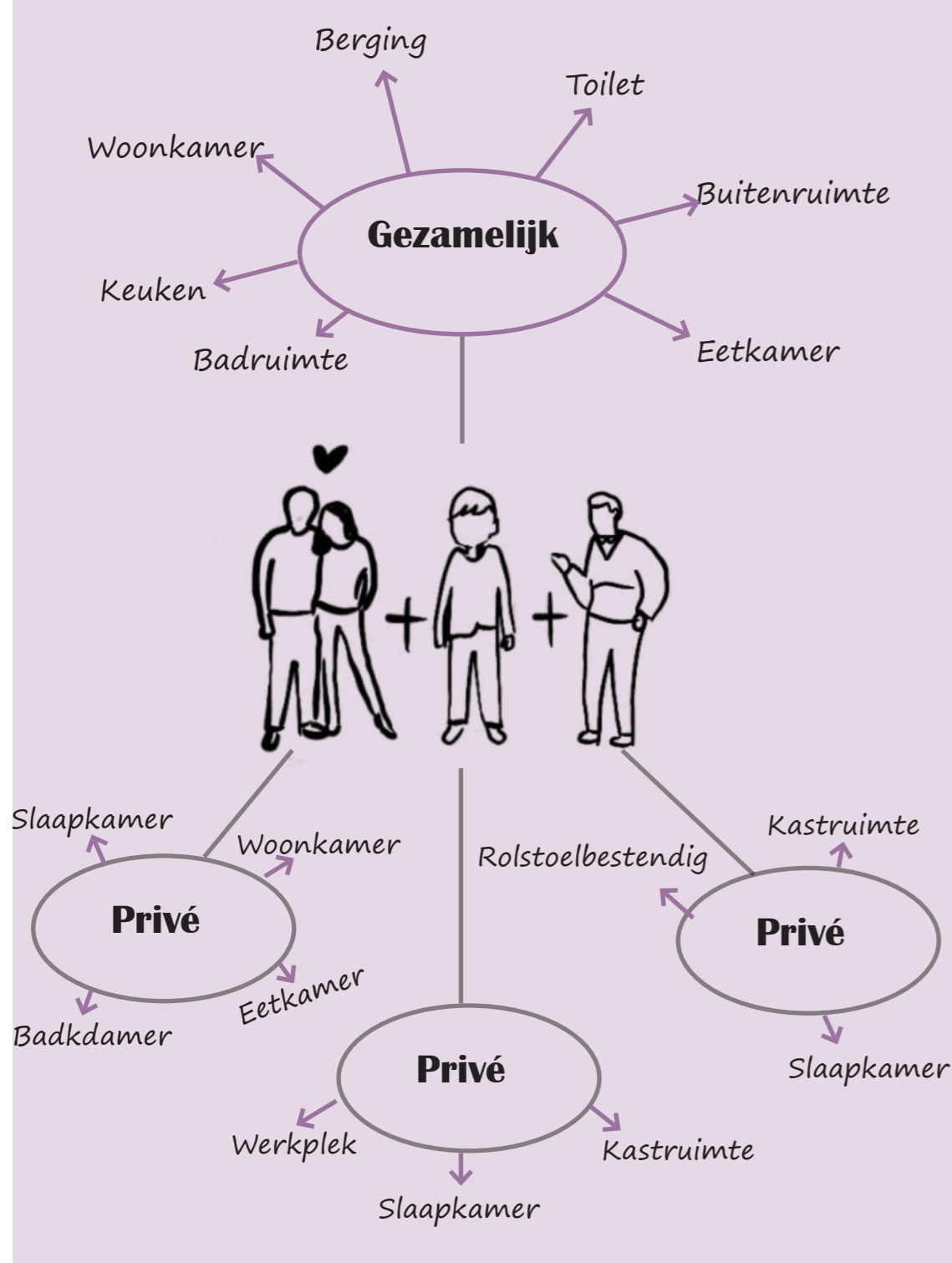
Deze plattegrond is onderdeel van een twee-onder-één kap en is in de jaren '70 ontworpen. Mijn ouders zijn hier als starters komen wonen. Het is een traditionele indeling en ging mee met de traditionele stroming van die tijd. Momenteel zijn mijn ouders eigenlijk te 'jong' om te verhuizen naar een oudere woning, maar het huis zou wel goed zijn voor jonge gezinnen.



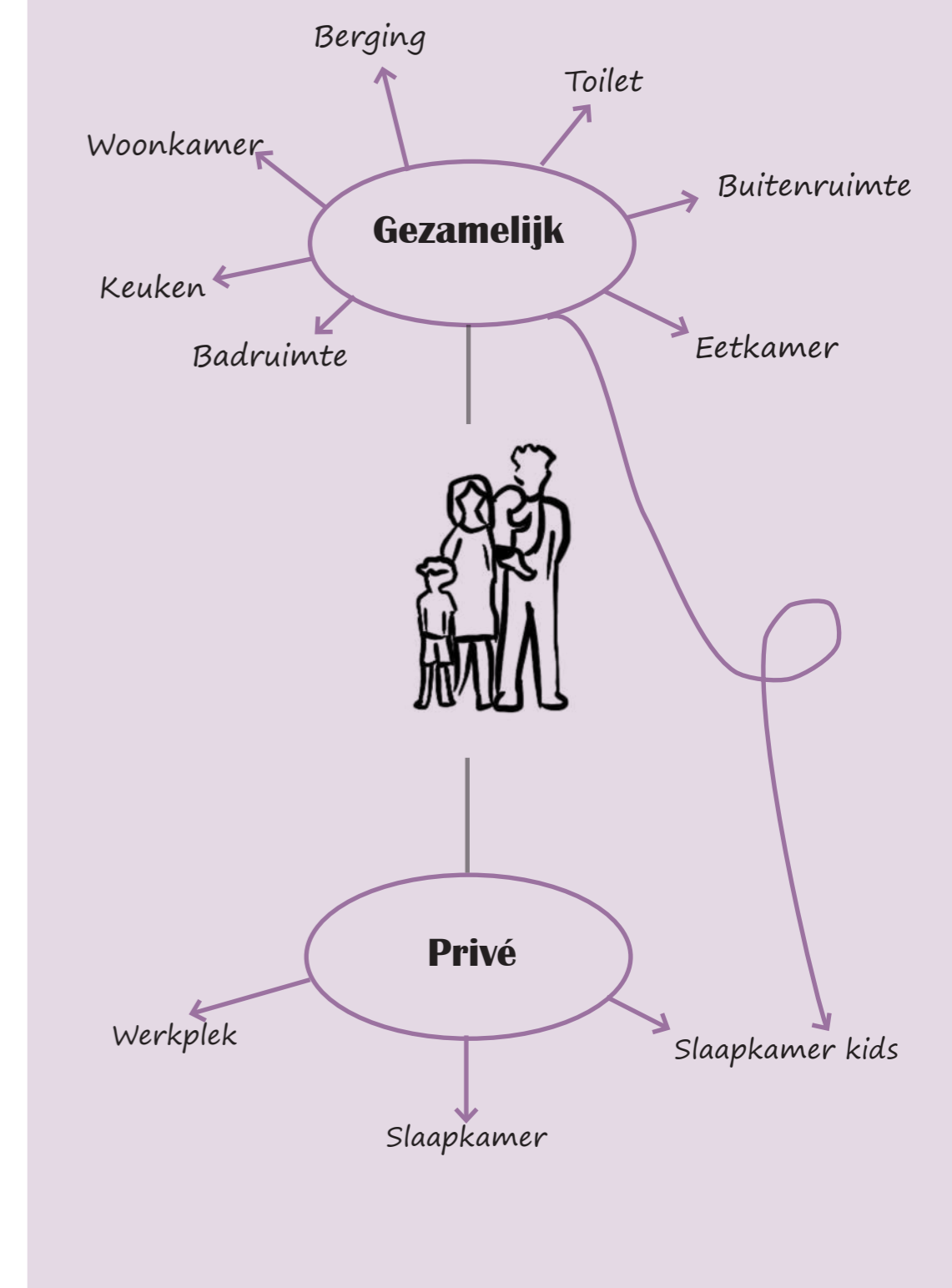
De Zonnetrap

Een stap voor mijn ouders zou de Zonnetrap kunnen zijn. Dit is een appartementen complex is ontworpen voor 55+ers door het architectenpaar Hartsuyker. De Zonnetrap is ook in de jaren '70 gebouwd maar is juist het tegenovergestelde van de traditionele stroming, en is meer als een statement ontworpen.

STEL+INDIVIDU+SENIOR



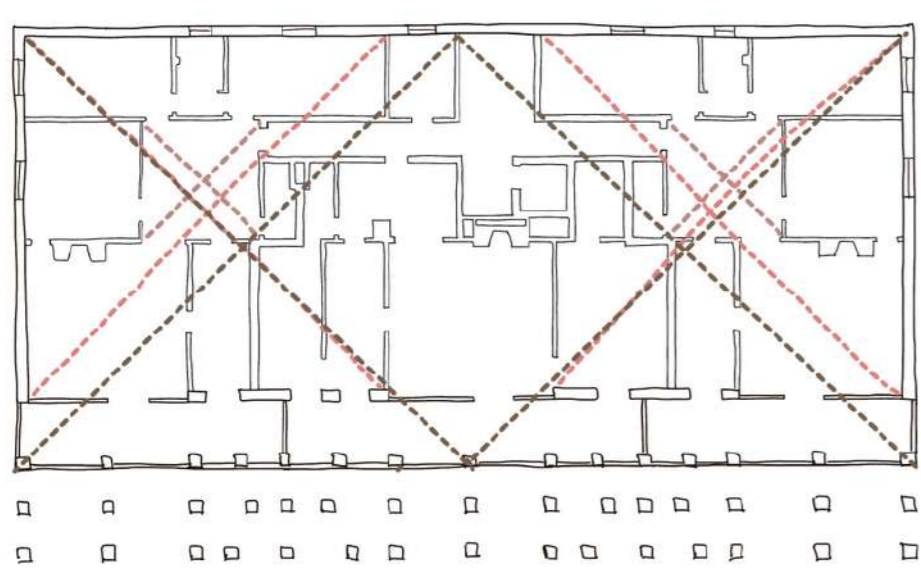
JONG GEZIN



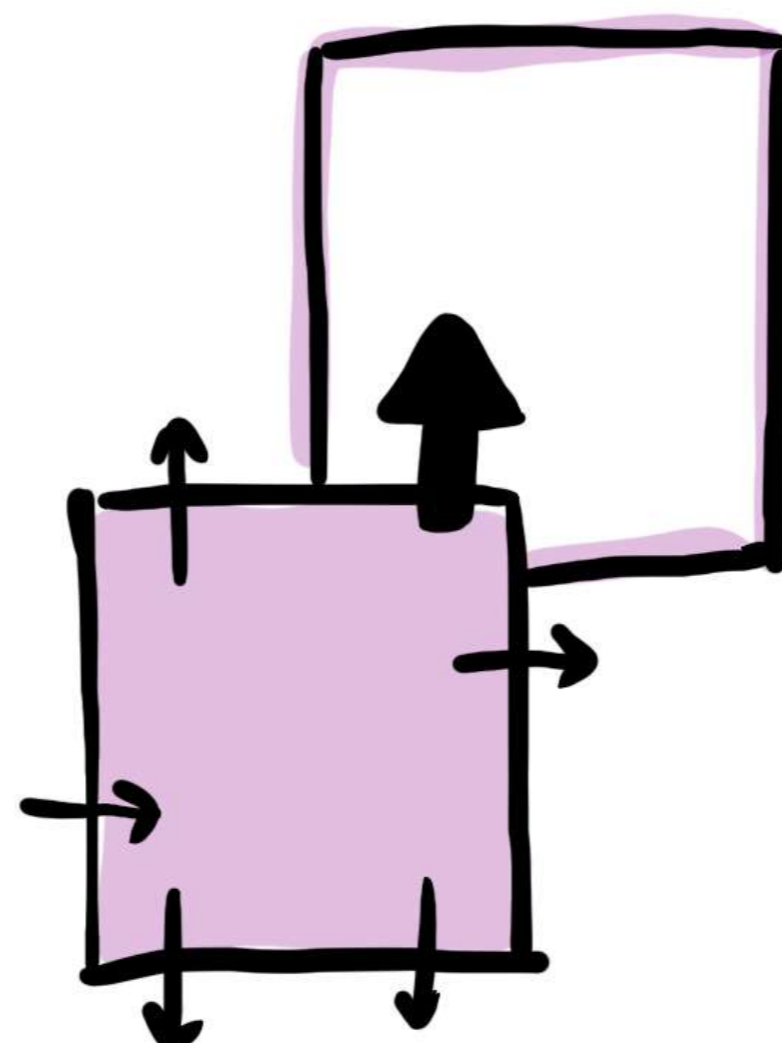
Referentieproject 'de Sargans' Peter Märkli



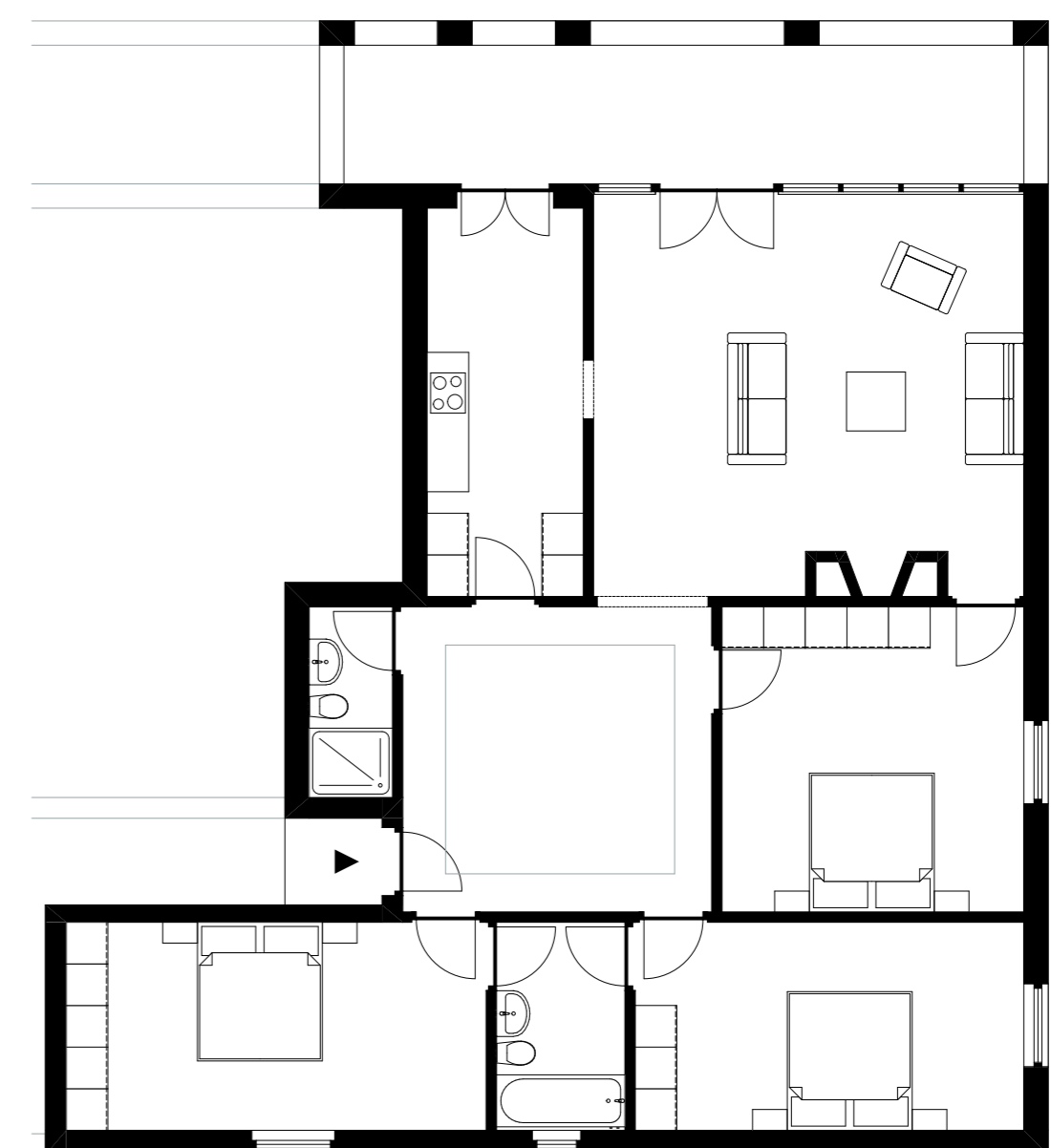
Maquette foto van de hal



Verhoudingen verdieping



Conceptschema 'de Sargans'



Plattegrond 'de Sargans'