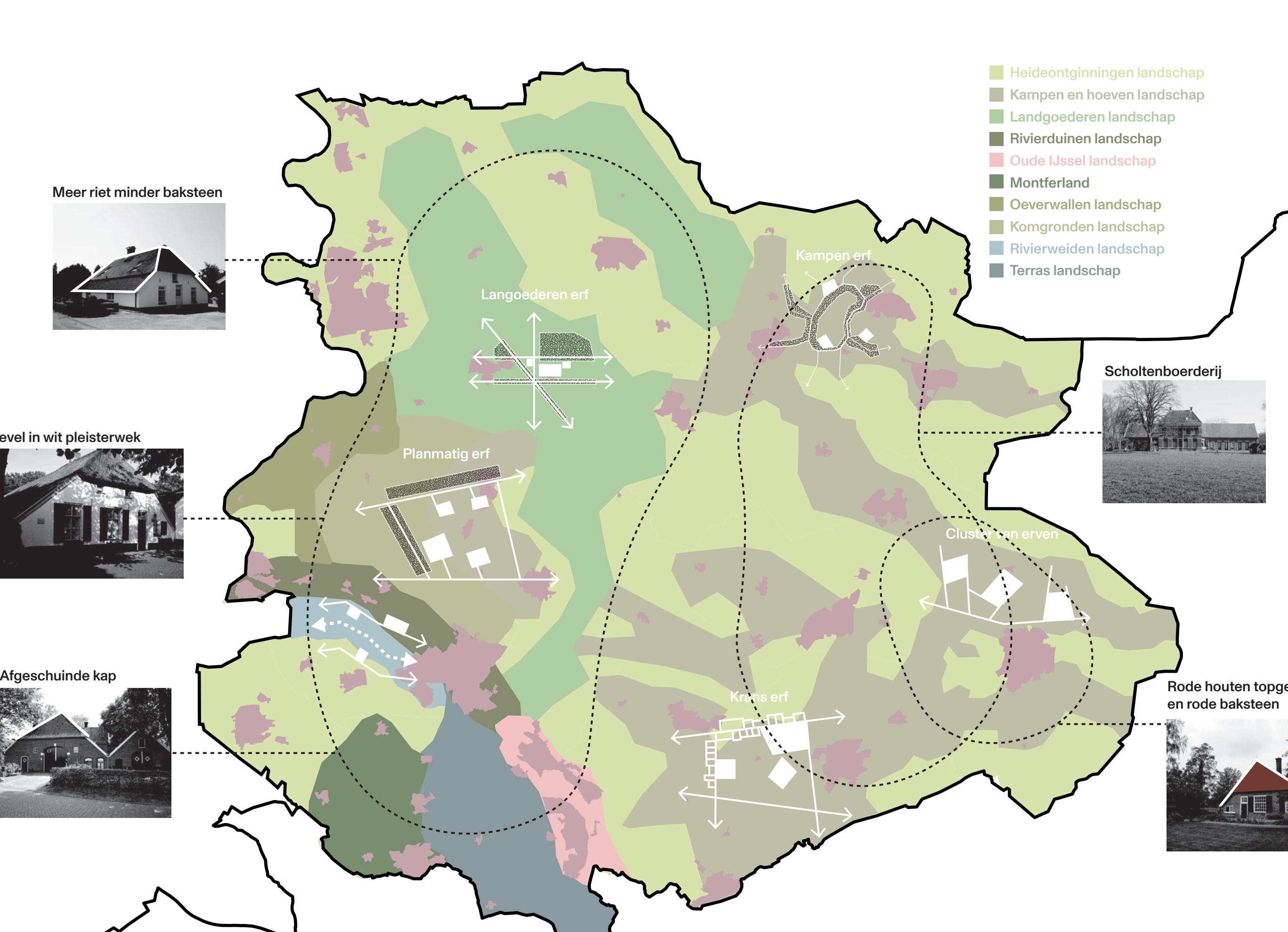
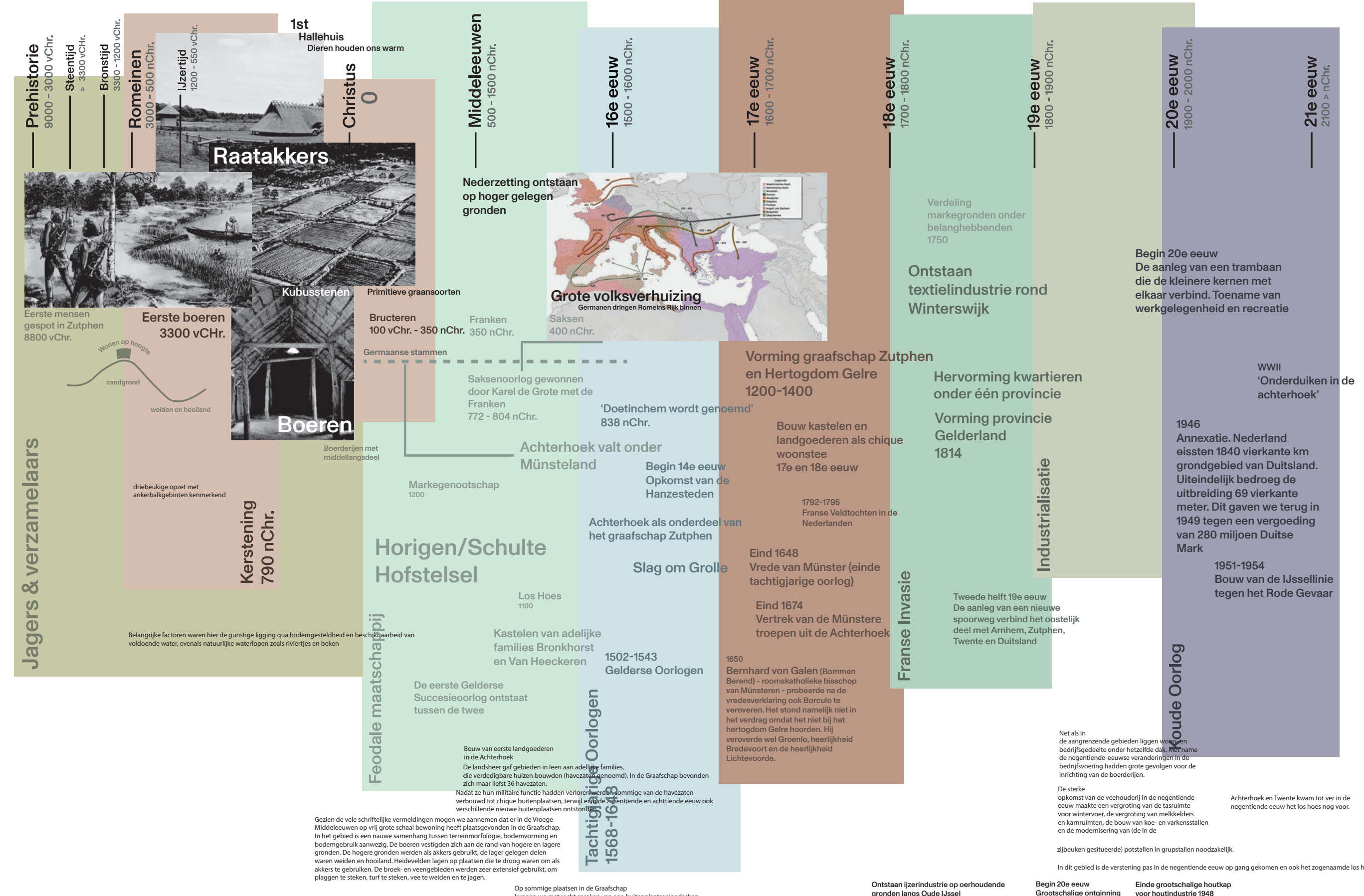
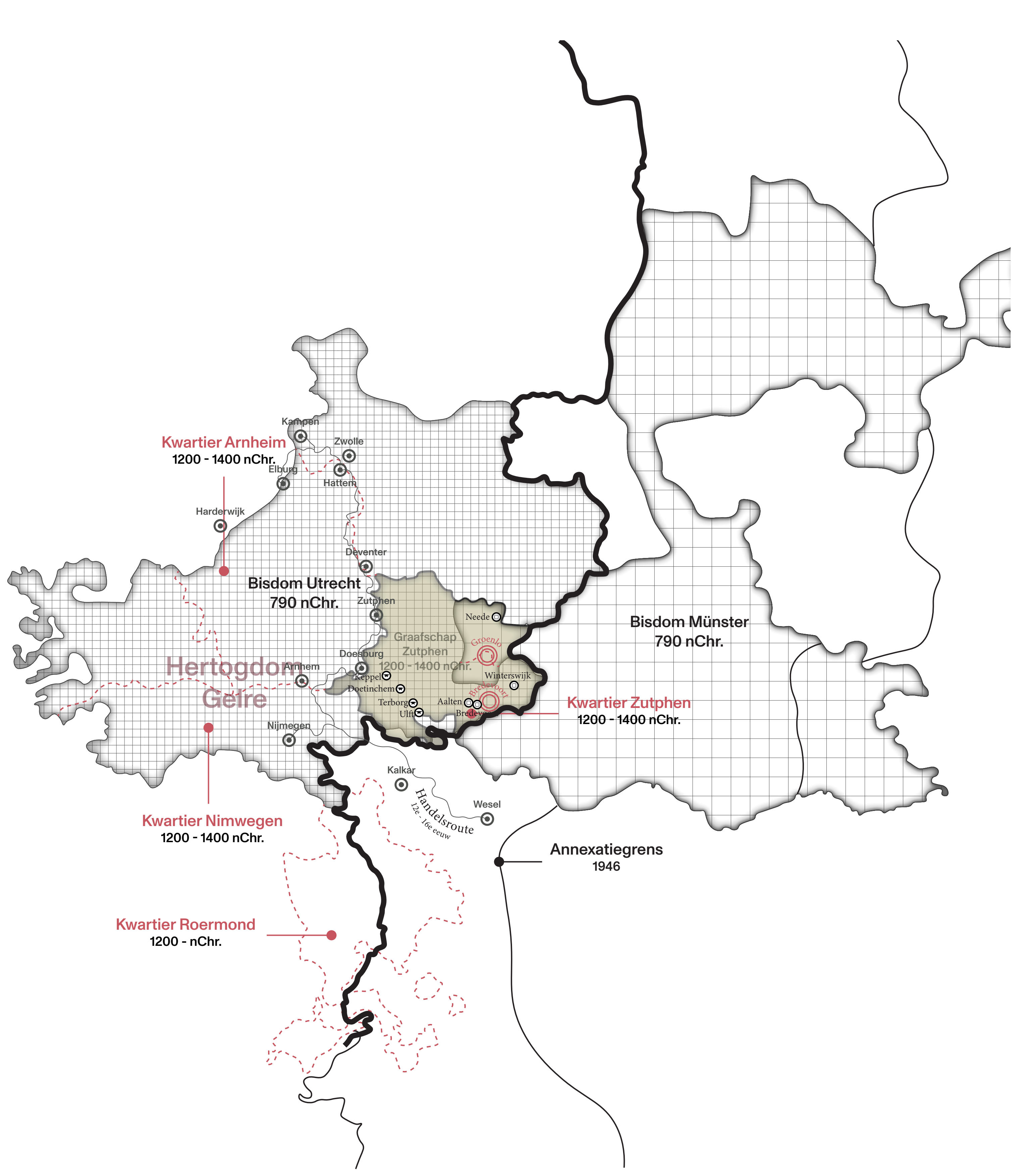
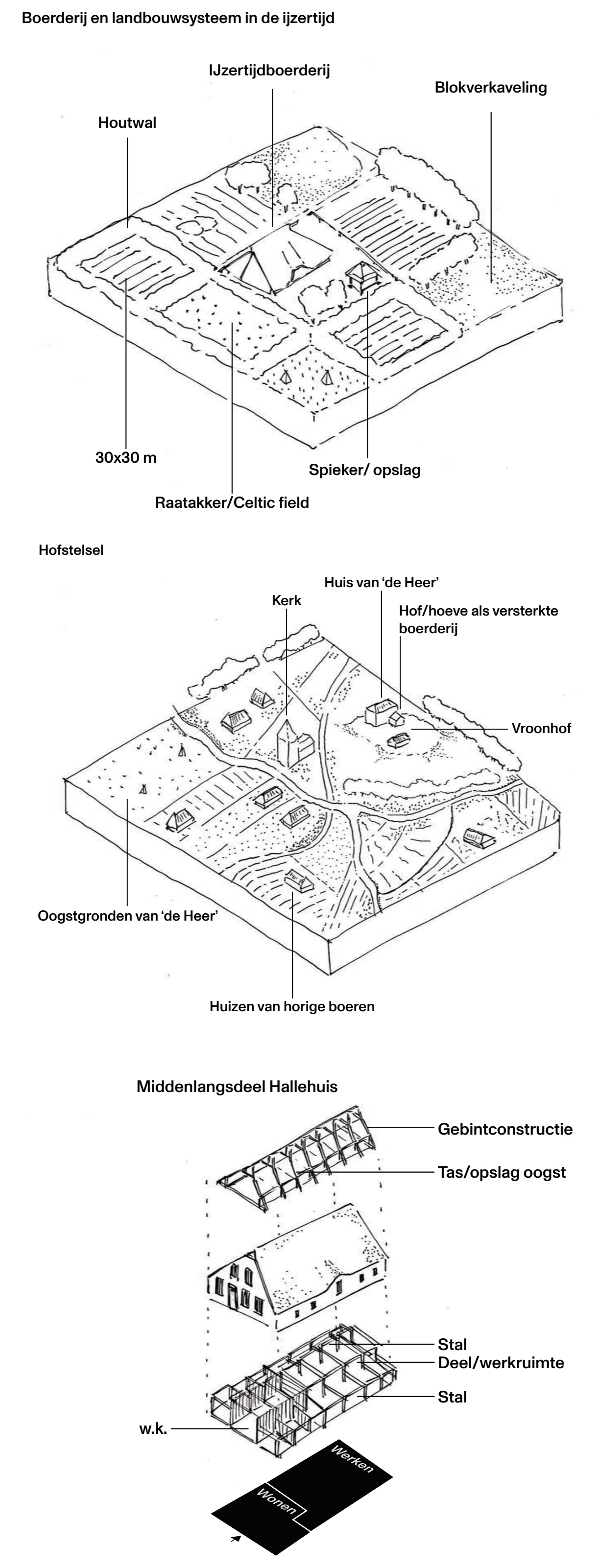
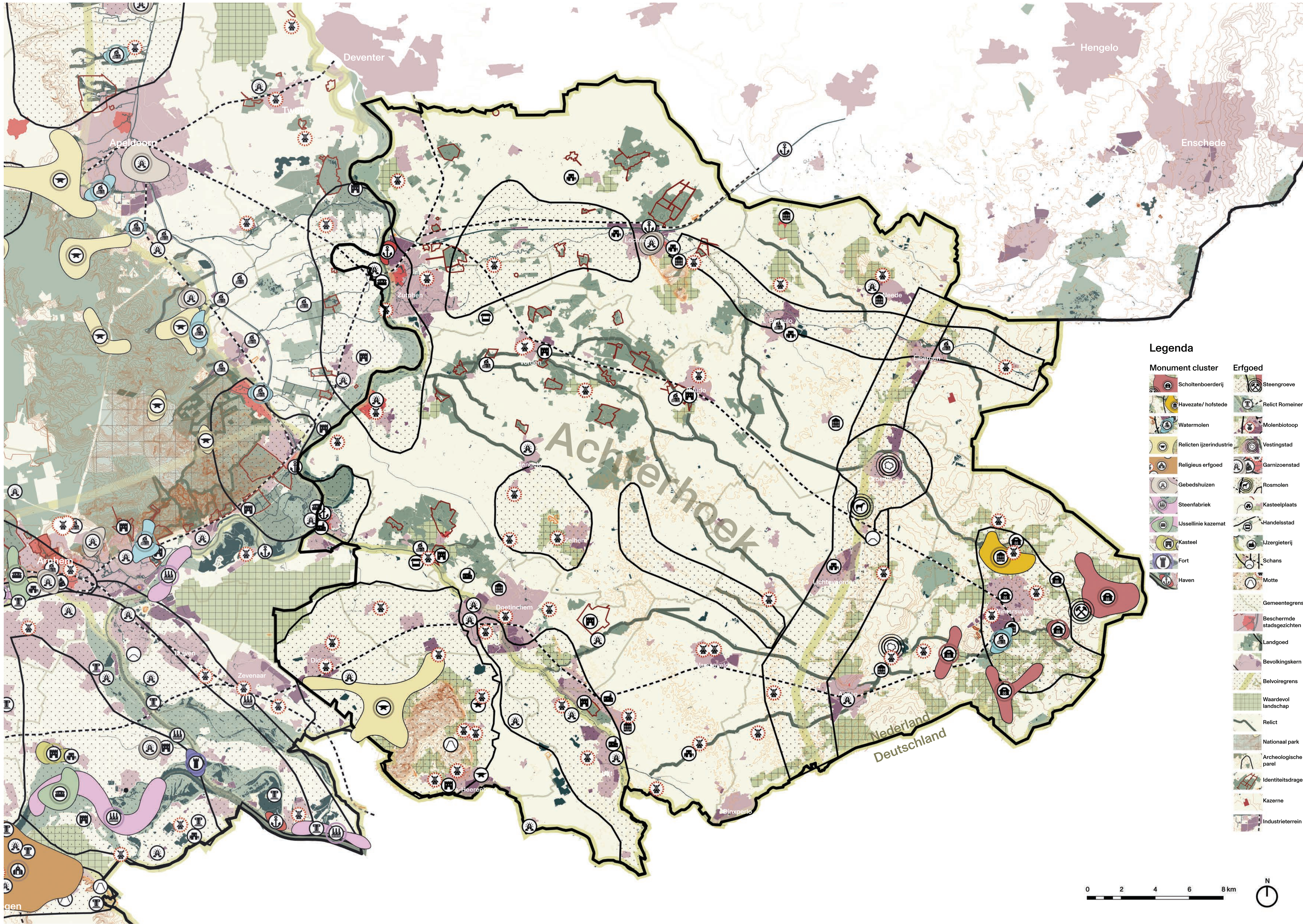


Parels in het oosten / Cultuurhistorie

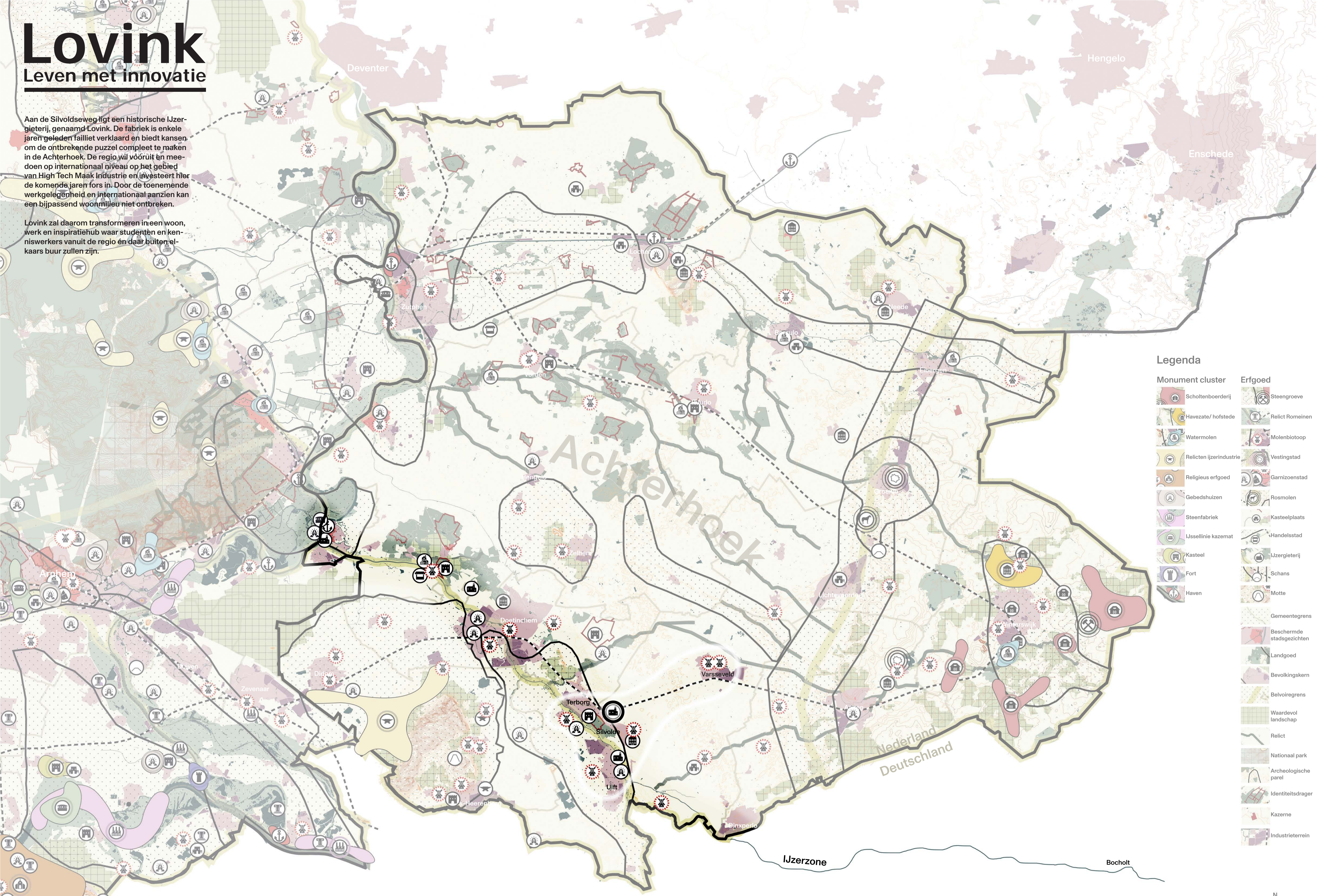


Lovink

Leven met innovatie

Aan de Silvoldseweg ligt een historische IJzergieterij, genaamd Lovink. De fabriek is enkele jaren geleden failliet verklaard en biedt kansen om de ontbrekende puzzel compleet te maken in de Achterhoek. De regio wil vooruit en meedoen op internationaal niveau op het gebied van High Tech Maak Industrie en investeert hier de komende jaren fors in. Door de toenemende werkgelegenheid en internationaal aanzien kan een bijpassend woonmilieu niet ontbreken.

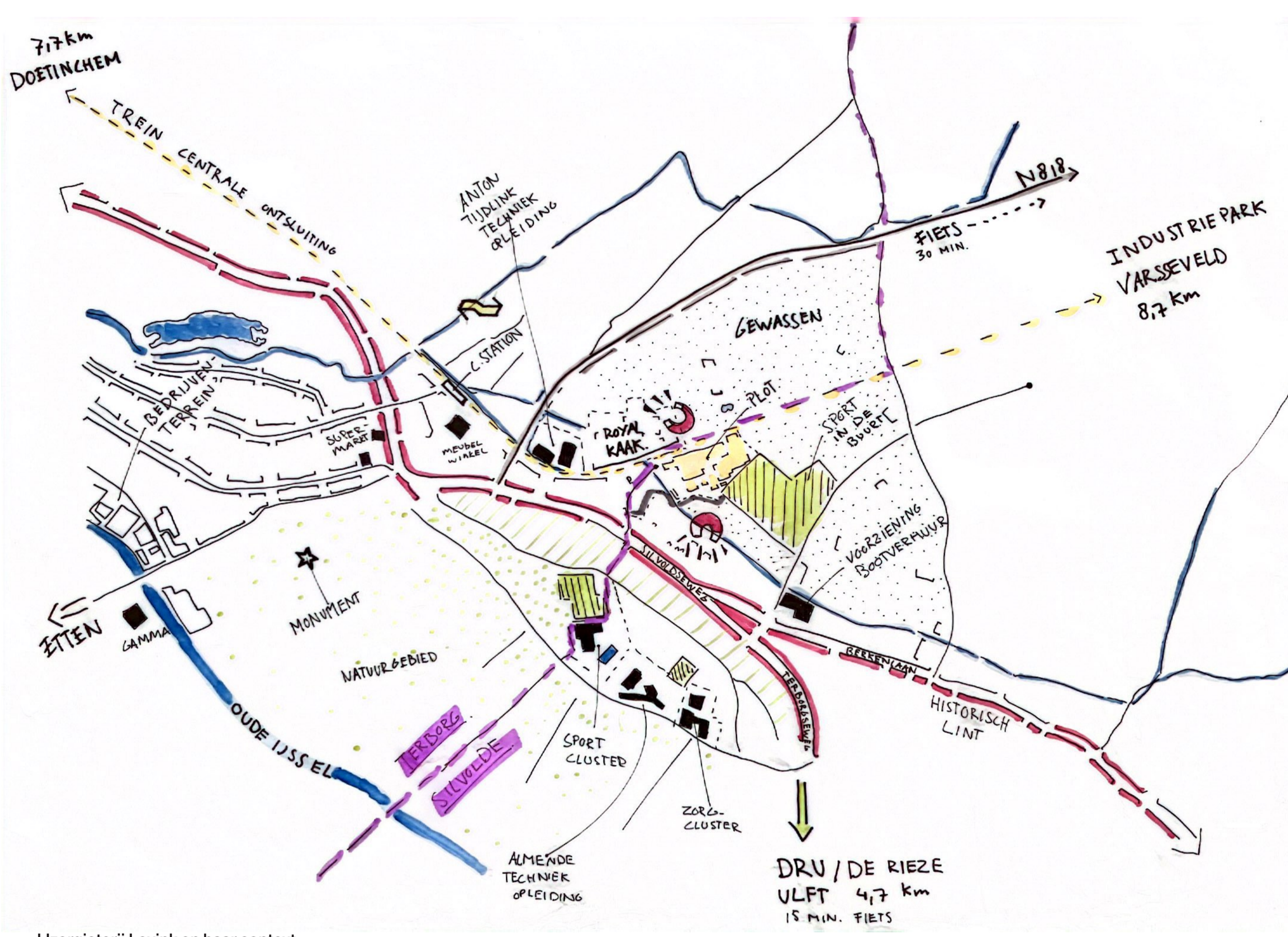
Lovink zal daarom transformeren in een woon, werk en inspiratiehub waar studenten en kenniswerkers vanuit de regio én daar buiten elkaar buur zullen zijn.



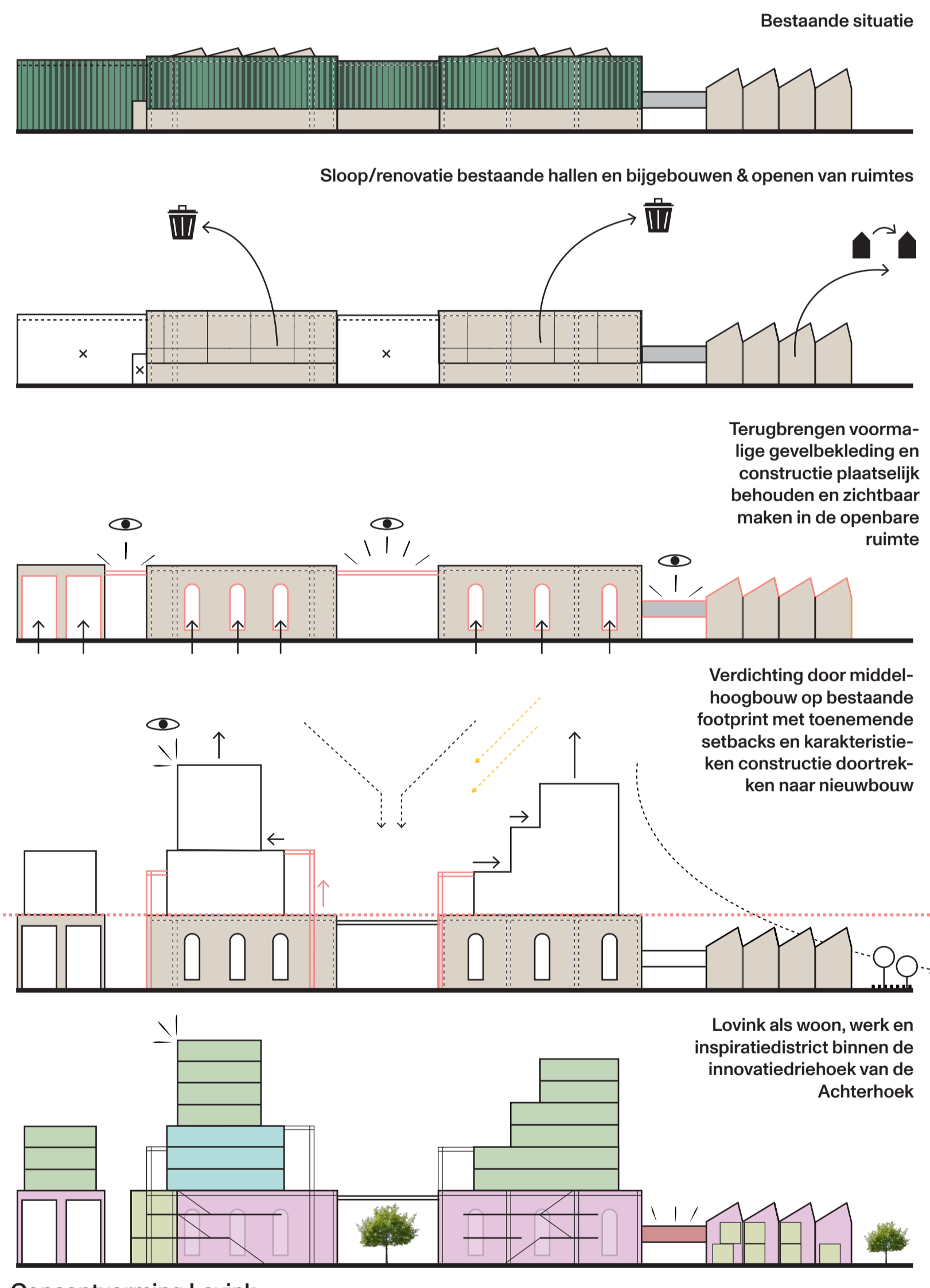
Monument cluster	Erfgoed
Schottenboerderij	Stengroeve
Havozate/hofstede	Relict Romeinen
Watermolens	Molensloot
Relicten IJzerindustrie	Vestingstad
Religieus erfgoed	Garnizoenstad
Gebedshuizen	Rosmolens
Steenfabriek	Kasteelplaats
Lisselinië kazemat	Handelstad
Kasteel	IJzergieterij
Fort	Schans
Haven	Motte
	Gemeentegrens
	Beschermde stadsgedichten
	Landgoed
	Bevolkingskern
	Bevolkingsgrens
	Waardvol landschap
	Relict
	Nationaal park
	Archeologische parel
	Identiteitsdrager
	Kazerne
	Industrieterrein



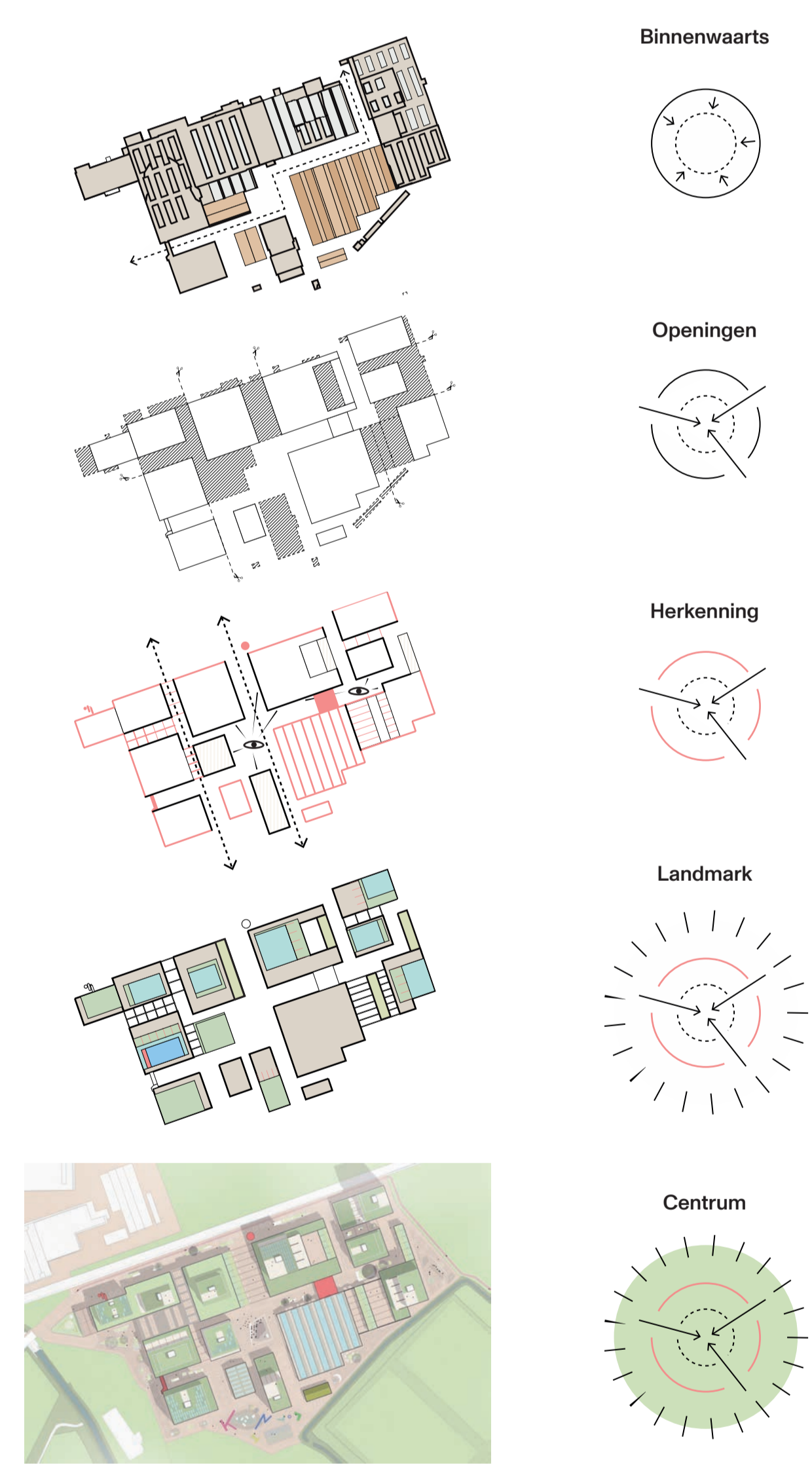
legende Achterhoek regio analyse



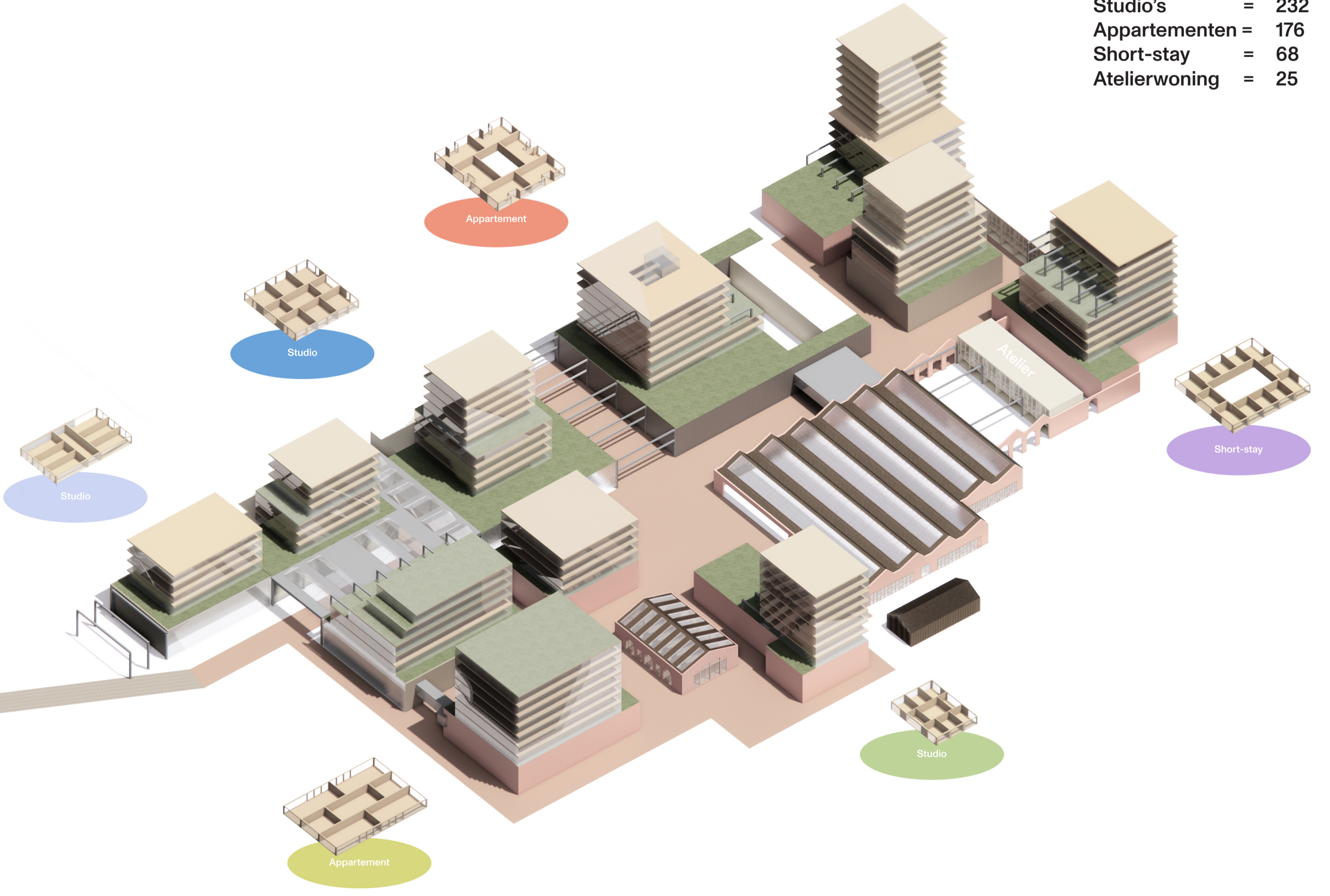
IJzergieterij Lovink en haar context



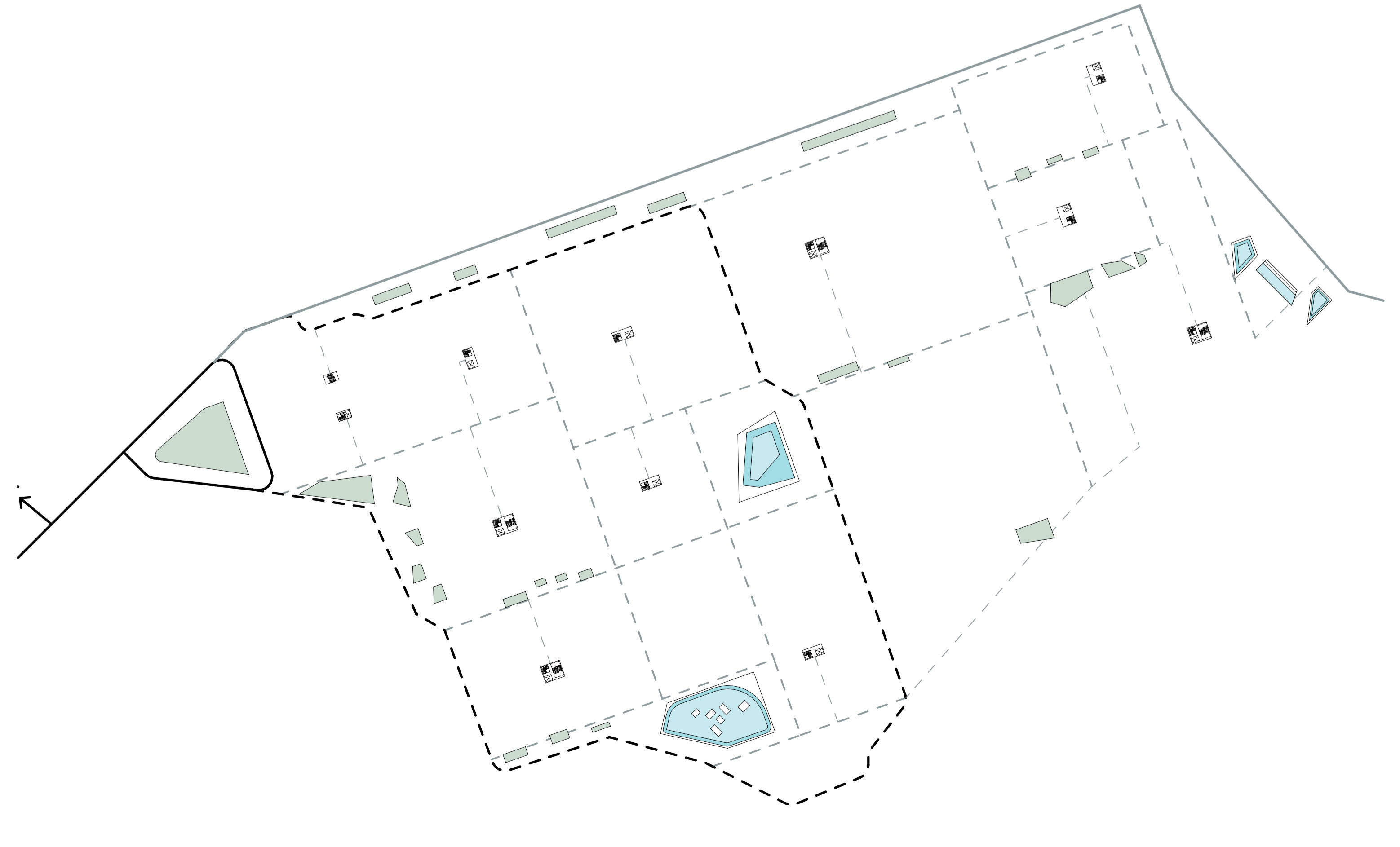
Conceptvorming Lovink



Verdichting:	
Studio's	= 232
Appartementen	= 176
Short-stay	= 68
Atelierwoning	= 25



Typologieën



Groenblauw netwerk en ontsluitingen

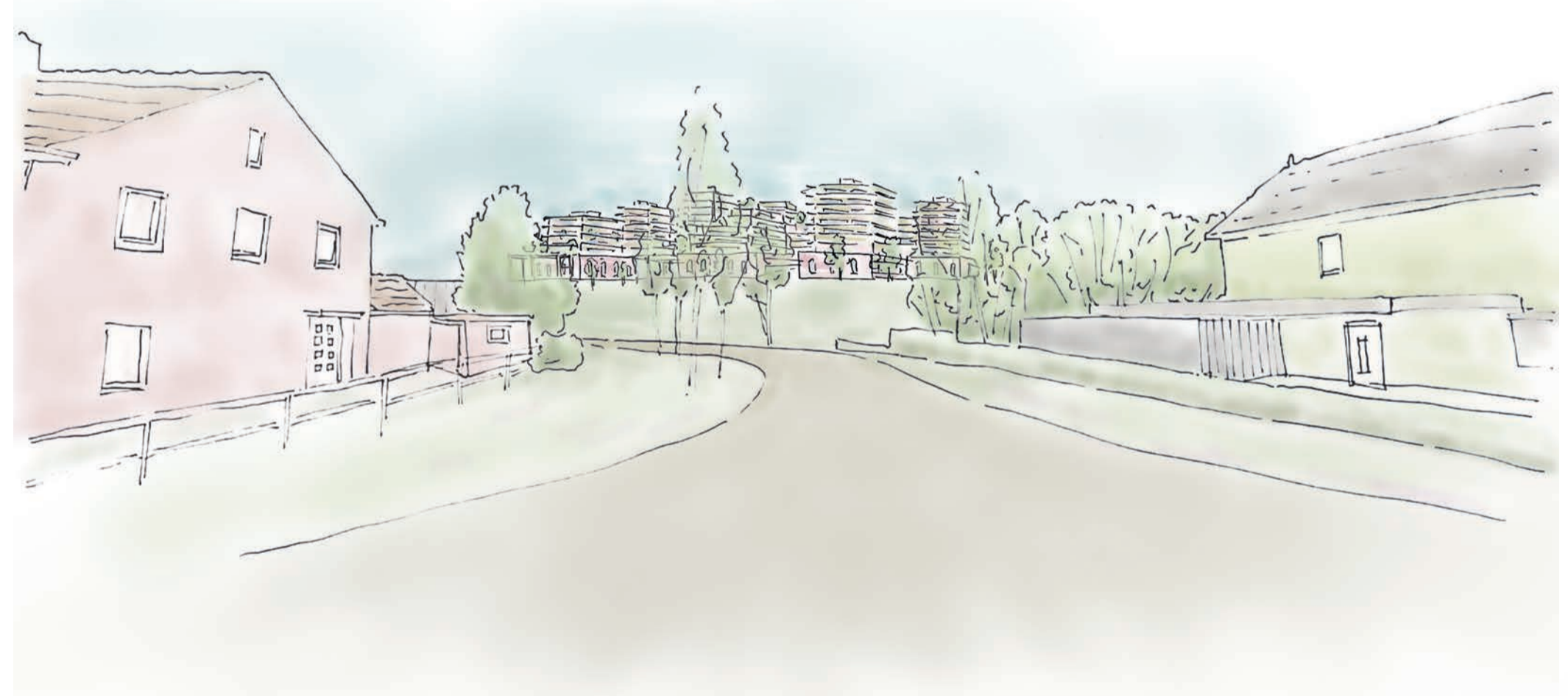


Doorsnede 1:500

Doorsnede 1:1000



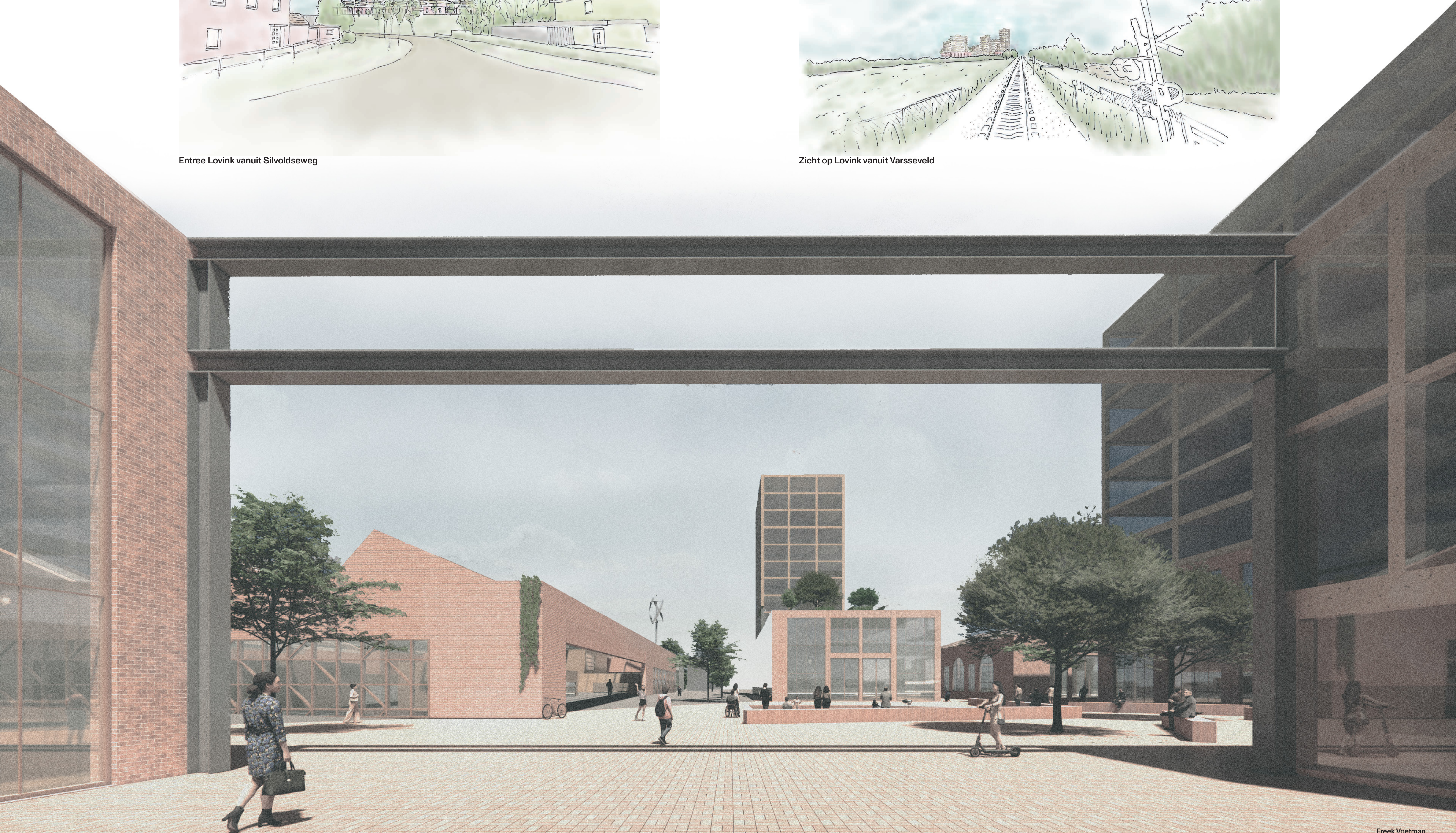
Plankaart 1:1000



Entree Lovink vanuit Silvoldseweg



Zicht op Lovink vanuit Varsseveld



Centraal plein