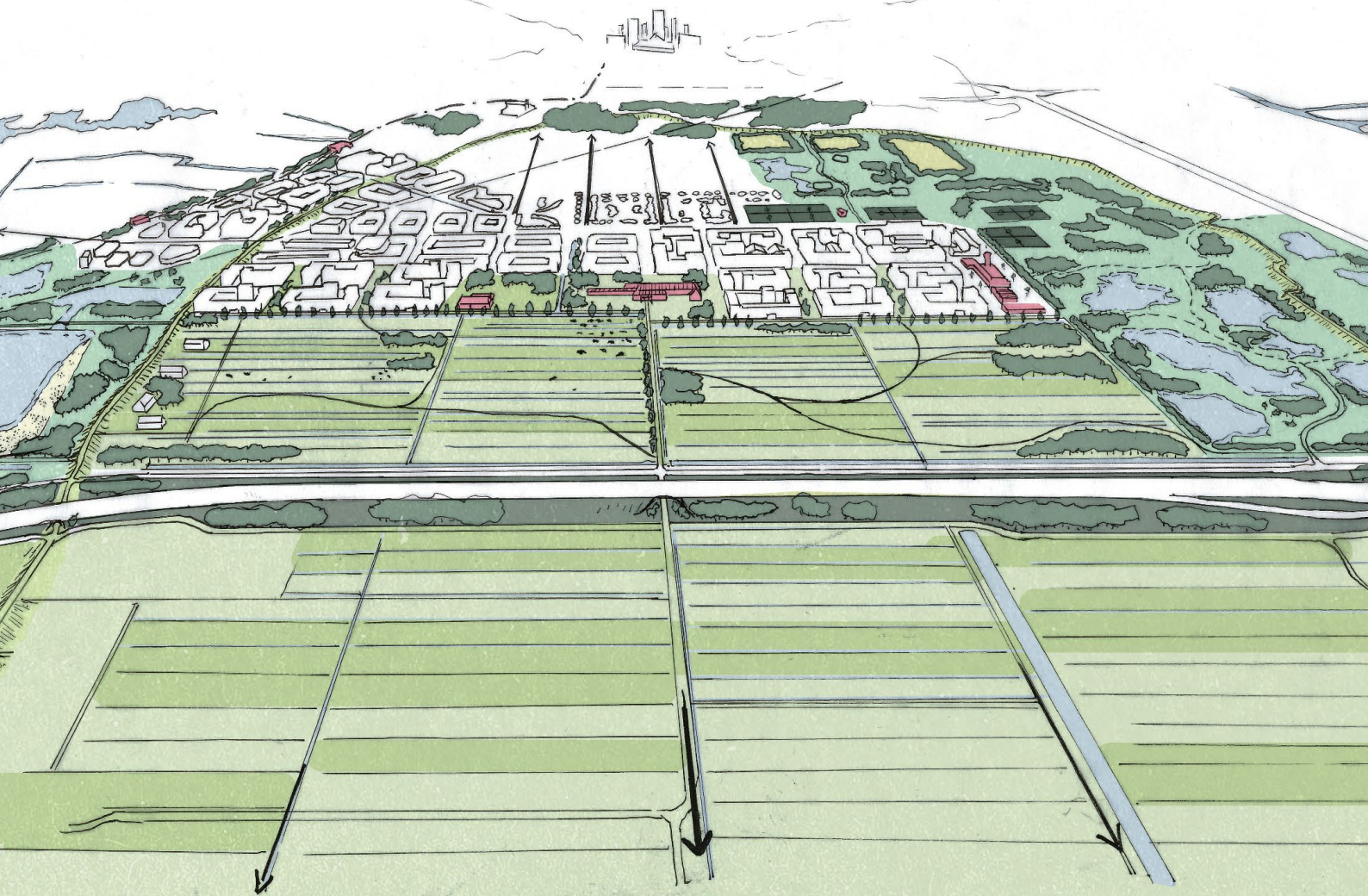


Hoeve 16

De Voedseltuin van Rotterdam



Studio Intense Stad: Urgenda



FIGUUR 1 MASTERPLAN

Zestienhoven: van vervuילend vliegveld naar voedselvoorzienend landschap.

In de studio Intense Stad: Urgenda werd er gericht op een alternatieve invulling van Rotterdam-The Hague Airport als een toekomstbestendige stadswijk met 10.000 woningen dat een speciale plek terug geeft aan de stad.

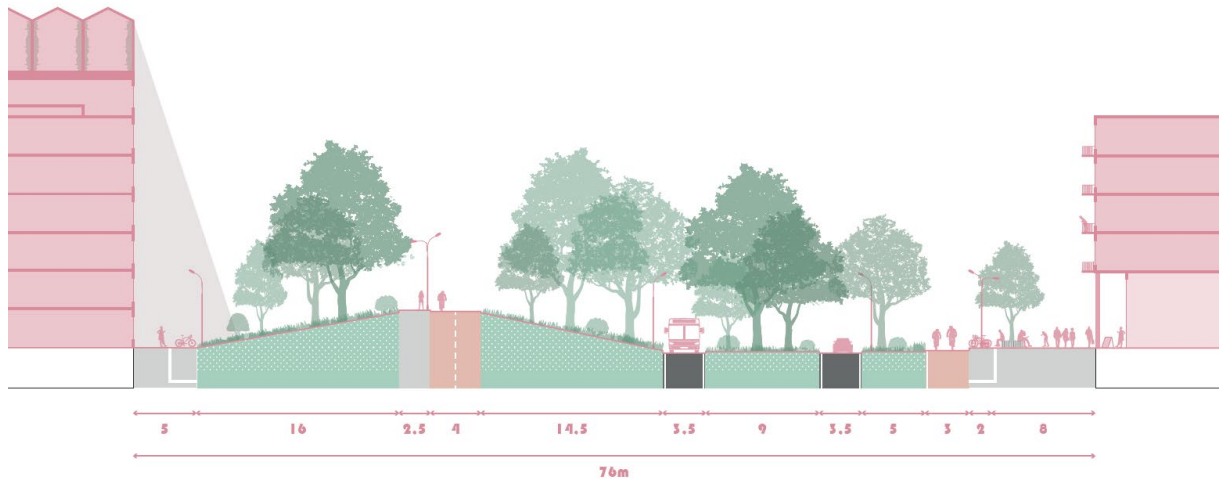
In het project is er zowel vanuit de kleine schaal als de grote schaal gewerkt. Studenten hebben hybride bouwblokken ontworpen en tegelijkertijd een stedenbouwkundig plan gerealiseerd voor het vliegveld.

De speciale plek voor de stad, wat circa 50% van dit 220 hectare terrein moest bedragen, is door elke student in gevuld als een groen voorziening voor Rotterdam. De invulling van deze voorziening verschilde per student, waarin mijn project, Hoeve 16, zich vooral richtte op lokale voedselproductie.

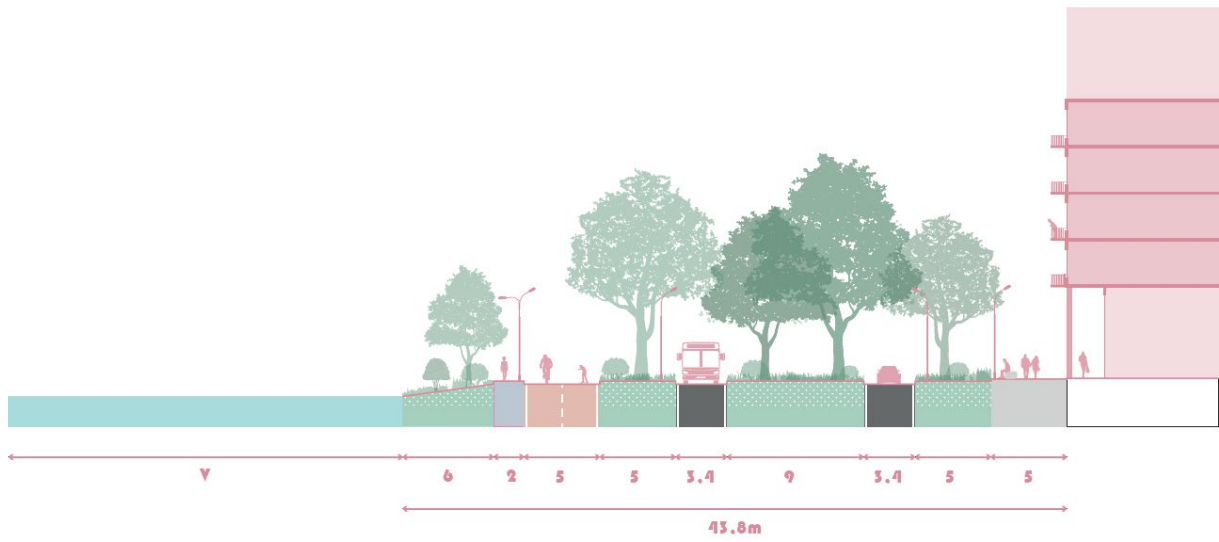
Hoeve 16 heeft als doel om de samenwerking tussen lokale voedselproductie in de omgeving van de stad en de verwerking en consumptie van voedsel in de stad weer te versterken en beter te verbinden. Hoeve 16 is een biologische boer en wordt een koploper op het gebied van natuurinclusieve kringlooplandbouw. Door de grond slim en multifunctioneel te gebruiken, kan naast voedselproductie het polderlandschap ook energie opwekken, de biodiversiteit van de stad stimuleren en CO2 in de bodem en natuur opslaan.

De Oude Terminal wordt getransformeerd tot voedselhal en vormt een nieuwe hotspot voor Zestienhoven en Rotterdam. Lokaal geproduceerd voedsel wordt hier binnen bij verschillende kraampjes en stalletjes verwerkt in variërende gerechten. Daarnaast is er ruimte voor verschillende andere voorzieningen die vooral gefocust zijn op ontmoeting en reuring.

Hoeve 16 maakt Rotterdam rijker van smaak met een natuurinclusieve stadsboer die zijn ruimte pakt binnen de stad en deze gezonder, duurzamer en meer biodivers maakt.



FIGUUR 2 NIEUW PROFIEL VAN DE BOVENDIJK EN DE AFGEWAAARDEERD N471



FIGUUR 3 NIEUW PROFIEL VAN DE FAIROAKSBAAN ALS GROENE ONTSLUITINGSWEG VOOR ZESTIENHOVEN

Netwerk

De metro en de fiets worden de voornaamste verbindingen tussen Zestienhoven en Rotterdam. De aanleg van de nieuwe snelweg ten noorden van het gebied opent de mogelijkheid om de barrière tussen Zestienhoven en Schiebroek te doorbreken. Dit kan worden bereikt door de N471 om te vormen tot een ontsluitingsweg en te clusteren langs de Bovendijk. Zo ontstaat er meer ruimte langs de metrolijn, wat de ontwikkeling van een nieuw centrumgebied voor Zestienhoven en Schiebroek mogelijk maakt. De metrostations worden volwaardige mobiliteitshubs die direct grenzen aan dit nieuwe centrum en maken de onderdoorgang onder het spoor veiliger en aangenamer.

Daarnaast wordt de oorspronkelijke Bovendijk autovrij gemaakt en hersteld ter plaatsen van het vliegveld. Dit zal een aaneengesloten langzaam verkeersroute vormen rondom heel Zestienhoven.

Occupatie

De grootste verdichting in Zestienhoven vindt plaats in het nieuwe centrumgebied langs de metrolijn en aan de rand van het voormalige vliegveld. De kenmerkende singelstructuur van Schiebroek wordt voortgezet en verweeft zich met de lange assen van Park 16Hoven, waardoor een flexibel en robuust raamwerk ontstaat.

De bestaande karakteristieke gebouwen van het voormalige vliegveld, zoals de terminal en vliegtuighangars, worden hergebruikt en geïntegreerd in hybride bouwblokken.

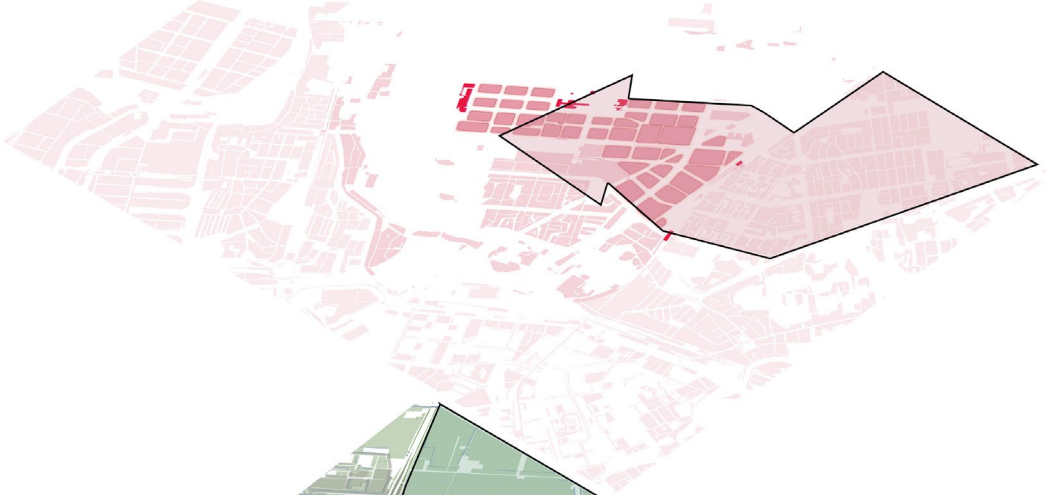
Op de locatie van het voormalige detentiecentrum wordt een biologische boerderij gerealiseerd met de naam Hoeve 16. Hier wordt vervolgens lokaal, gezond voedsel geproduceerd voor heel Rotterdam.

De oude terminal ondergaat een transformatie tot een 'foodport': een ruime hal met diverse eetgelegenheden en voedselkraampjes en vormt daarmee een nieuwe culturele hotspot voor de rest van de stad.

Ondergrond

Zestienhoven beschikt over diverse landschappen, maar het is noodzakelijk om de kwaliteit en eigenheid ervan te versterken. Door het Midden-Delflandlandschap Zestienhoven in te trekken, wordt dit slagenlandschap toegankelijker voor de inwoners van Rotterdam, en ontstaat er een plek binnen de stad waar lokaal voedsel geproduceerd kan worden.

Hoeve 16 zal deze nieuwe polder beheren en gebruiken als lokale proef- en voedseltuin, waar Rotterdammers lokaal voedsel kunnen krijgen, maar ook meer kunnen leren over voedselproductie zelf en over gezond voedsel. De identiteit van de Overschiese Plassen als rustig natuurgebied wordt versterkt, terwijl bij de Wilgenplas een nieuwe, grotere waterpartij wordt aangelegd. Deze nieuwe plas biedt de mogelijkheid om te zwemmen en te recreëren, terwijl Park Zestienhoven de plek blijft waar kunst, sport en cultuur de meest prominente rol spelen.



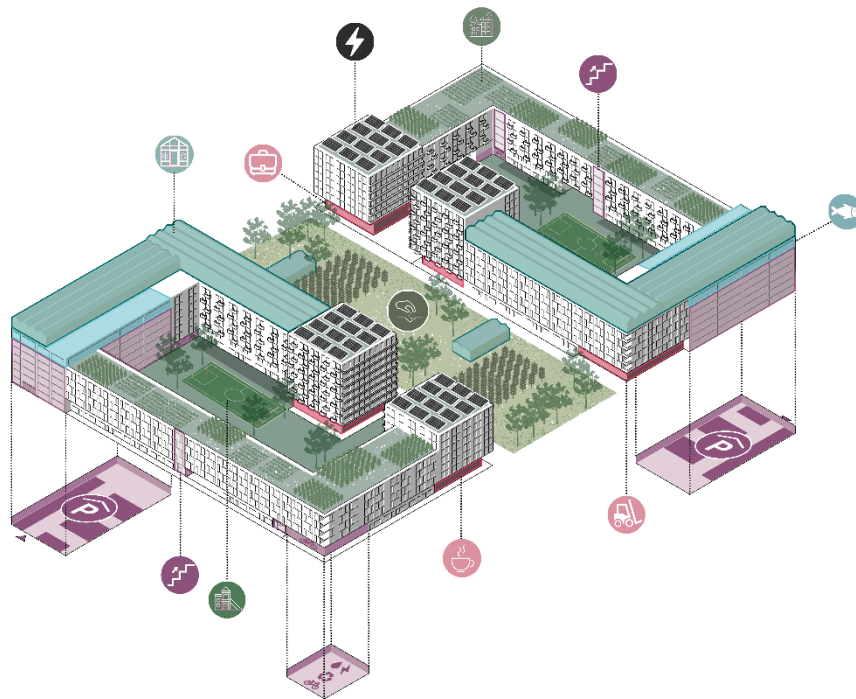
Het Zelfvoorzienende Bouwblok

Het Zelfvoorzienende Bouwblok beschikt over een dubbelhoge plint met ruimte voor nutsvoorzieningen of voor bedrijvigheid. De dubbelhoge plint kan verdeeld worden in twee aparte verdiepingen of een enkele hogere verdieping, afhankelijk van wat er nodig is voor een specifieke voorziening.

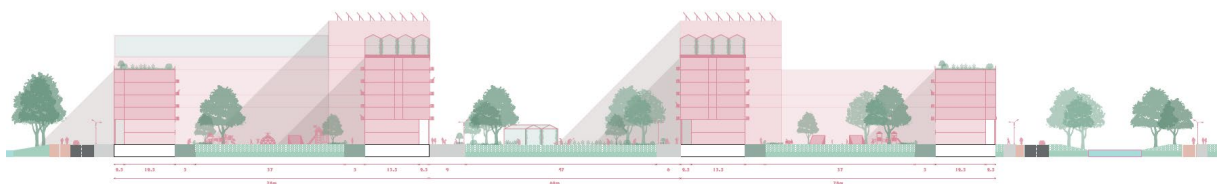
Groene Daken zorgen voor tijdelijke wateropslag, verkoeling van het bouwblok, vergroening van het dak en bovendien kan per m² groendak tot 2 kilo groente en fruit opleveren.

Parkeerhubs zijn een integraal onderdeel van het hybride bouwblok. Deze flexibele hubs halen de auto's van straat en kunnen mogelijk in de toekomst omgebouwd worden voor andere voorzieningen. De hubs hebben een standaard diepte van 25 meter en de mogelijkheid om te variëren in de breedte van het blok. In de standaard maat van het zelfvoorzienende bouwblok heeft de hub een oppervlakte van 1200 m² met 6 verdiepingen met daarboven een viskwekerij en een kas. In deze 6 verdiepingen is ruimte voor 276 parkeerplaatsen.

De viskwekerij en kas in de parkeerhub, zijn Geïnspireerd op de oude dakkas van Urban Famers in Den Haag. Deze kas en viskwekerij levert tot 42 kilo groente per m² kas en tot 22 kilo vis per m² kwekerij per jaar. Bij een oppervlakte van 1200 m² kas en 900 m² viskwekerij is dat genoeg voor 900 gezinnen of 20 tot 25 restaurants



FIGUUR 4 HET ZELFVOORZIENENDE BOUWBLOK: EEN HYBRIDE BOUWBLOK MET VERSCHILLENDE (NUTS)VOORZIENINGEN EN DIE VERDER INSPELT OP DE INTERACTIE TUSSEN VERSCHILLENDE BLOKKEN



FIGUUR 5 SAMEN STAAN ZE STERK: DOORSNEDE VAN TWEE HYBRIDE BOUWBLOKKEN DIE SAMEN RUIMTE BIEDEN VOOR EEN GROENE, AUTOLUWE VOLKSTUIN TUSSEN DE TWEE BOUWBLOKKEN

Deeluitwerking

Het gebied gekozen voor de deeluitwerking is het oude vliegveld met de hangars en de terminal.

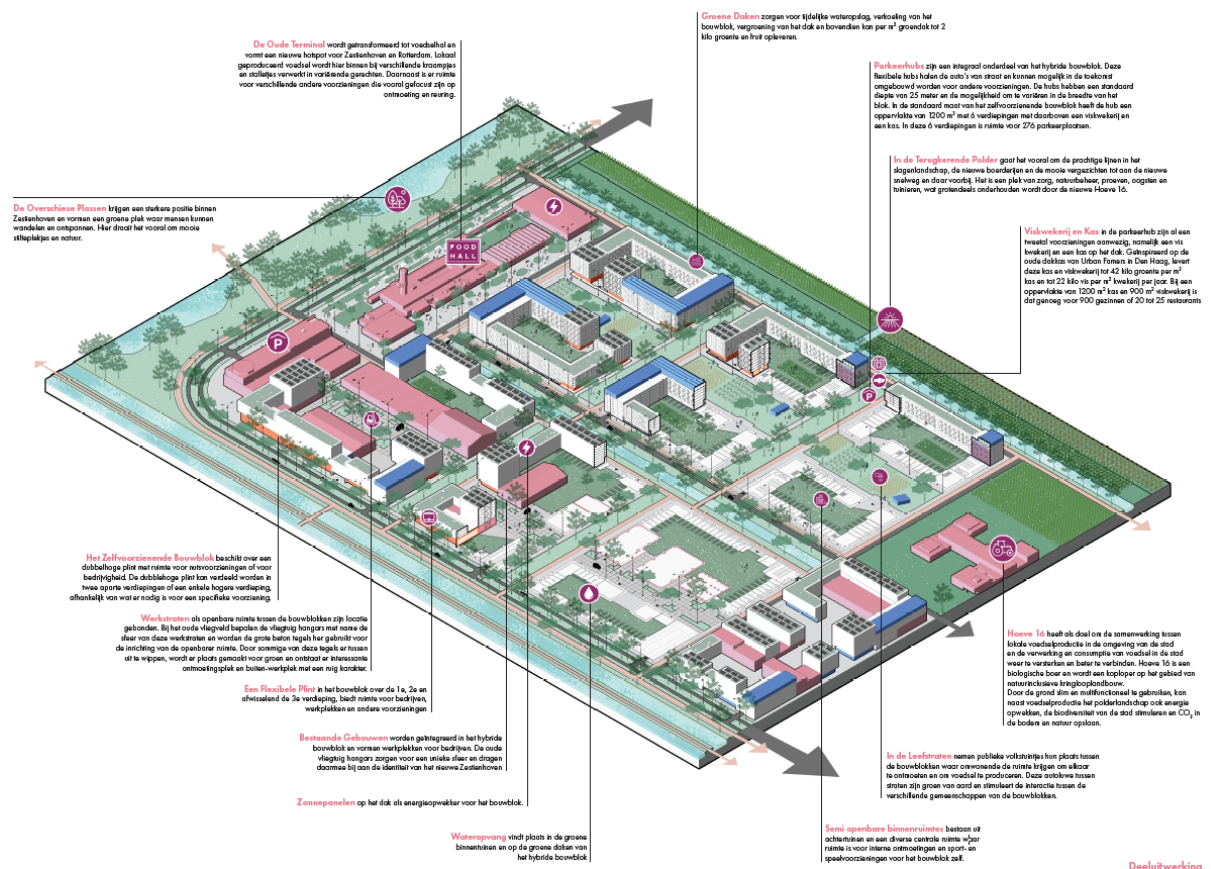
Bestaande Gebouwen worden geïntegreerd in het hybride bouwblok en vormen werkplekken voor bedrijven. De oude vliegtuig hangars zorgen voor een unieke sfeer en dragen daarmee bij aan de identiteit van het nieuwe Zestienhoven.

De Oude Terminal wordt getransformeerd tot voedselhal en vormt een nieuwe hotspot voor Zestienhoven en Rotterdam. Lokaal geproduceerd voedsel wordt hier binnen bij verschillende kraampjes en stalletjes verwerkt in variërende gerechten. Daarnaast is er ruimte voor verschillende andere voorzieningen die vooral gefocust zijn op ontmoeting en reuring.

Werkstraten als openbare ruimte tussen de bouwblokken zijn locatie gebonden. Bij het oude vliegveld bepalen de vliegtuig hangars met name de sfeer van deze werkstraten en worden de grote beton tegels her gebruikt voor de inrichting van de openbare ruimte. Door sommige van deze tegels er tussen uit te wippen, wordt er plaats gemaakt voor groen en ontstaat er interessante ontmoetingsplek en buiten-werkplek met een ruig karakter.

Hoeve 16 heeft als doel om de samenwerking tussen lokale voedselproductie in de omgeving van de stad en de verwerking en consumptie van voedsel in de stad weer te versterken en beter te verbinden. Hoeve 16 is een biologische boer en wordt een koploper op het gebied van natuurinclusieve kringlooplandbouw.

Door de grond slim en multifunctioneel te gebruiken, kan naast voedselproductie het polderlandschap ook energie opwekken, de biodiversiteit van de stad stimuleren en CO₂ in de bodem en natuur opslaan.



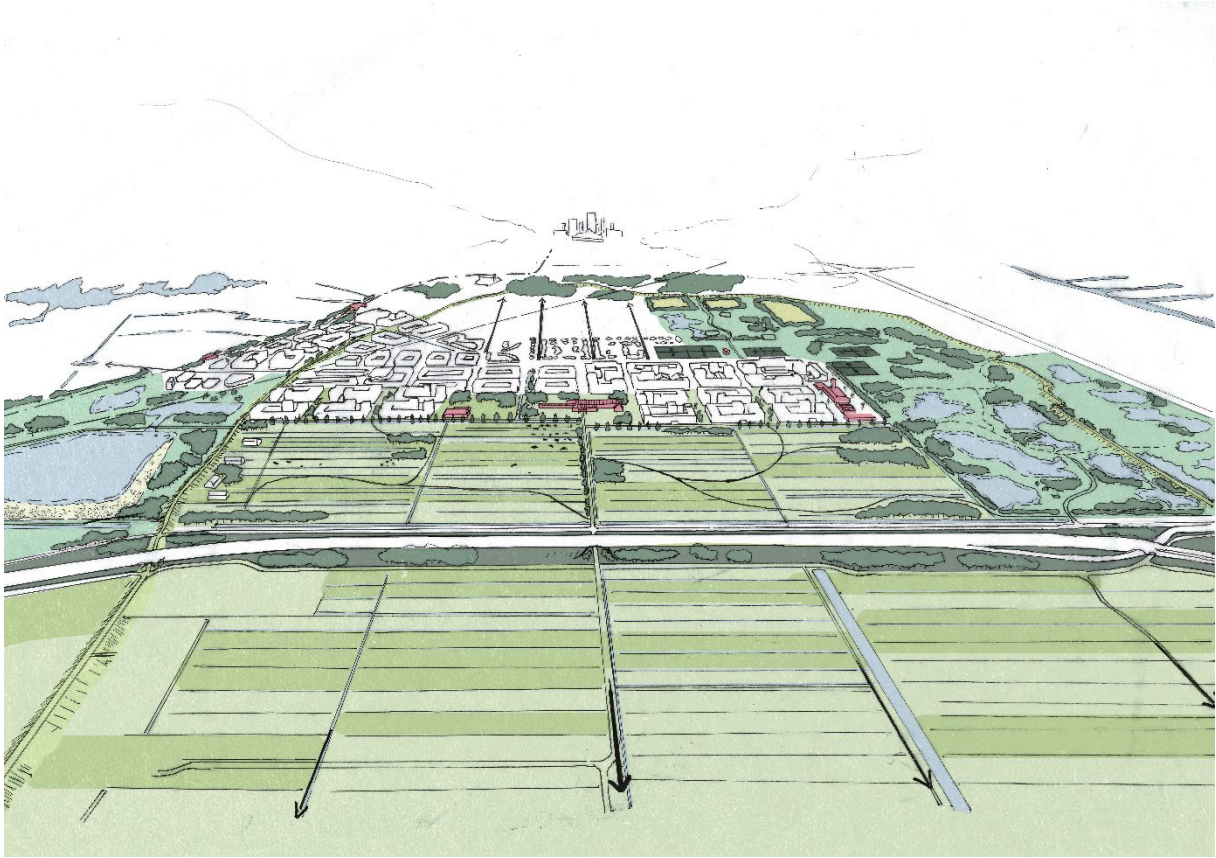
FIGUUR 6 DEELUITWERKING: ISOMETRIE VAN HET HYBRIDE BOUWBLOK GEÏNTEGREERD IN DE OMGEVING VAN HET OUDE VliegVELD



FIGUUR 7 WERKSTRATEN: BEDRIJVGIGHEID IN EEN TUSSENSTRAAT WAAR OUDE EN NIEUWE GEBOUWEN VOOR EEN UNIEKE SFER ZORGEN



FIGUUR 8 LEEFSTRATEN: AUTOVRIJE TUSSENSTRAAT MET RUIMTE VOOR COLLECTIEVE VOLKSTUUNTJES TER BEHOEVE VAN ONTMOETEN EN GROEN



FIGUUR 9 HOEVE 16 MAAKT ROTTERDAM RIJKER VAN SMAAK MET EEN NATUURINCLUSIEVE STADSBOER DIE ZIJN RUIMTE PAKT BINNEN DE STAD EN DEZE GEZONDER, DUURZAMER EN MEER BIODIVERS MAAKT