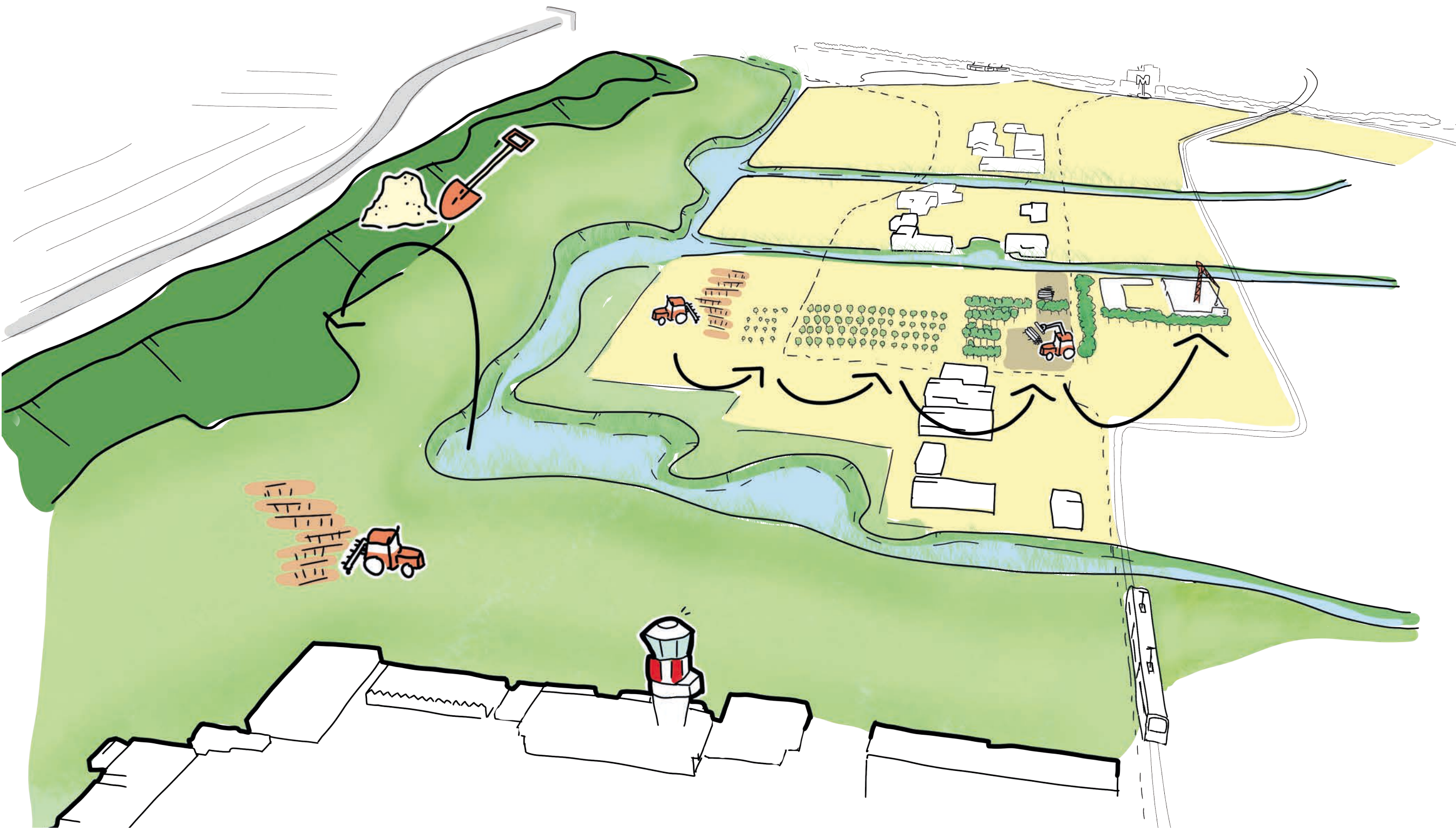


De groene omhelzing van Zestienhoven verbindt nieuwe en bestaande (recreatie)voorzieningen.



Het startpunt voor de ontwikkeling bij Zestienhoven is grondverzet en het aanplanten van bomen.



Het proces in stappen

Grondverzet, bestaande bebouwing



Netwerk maken



Bouwblokken toevoegen

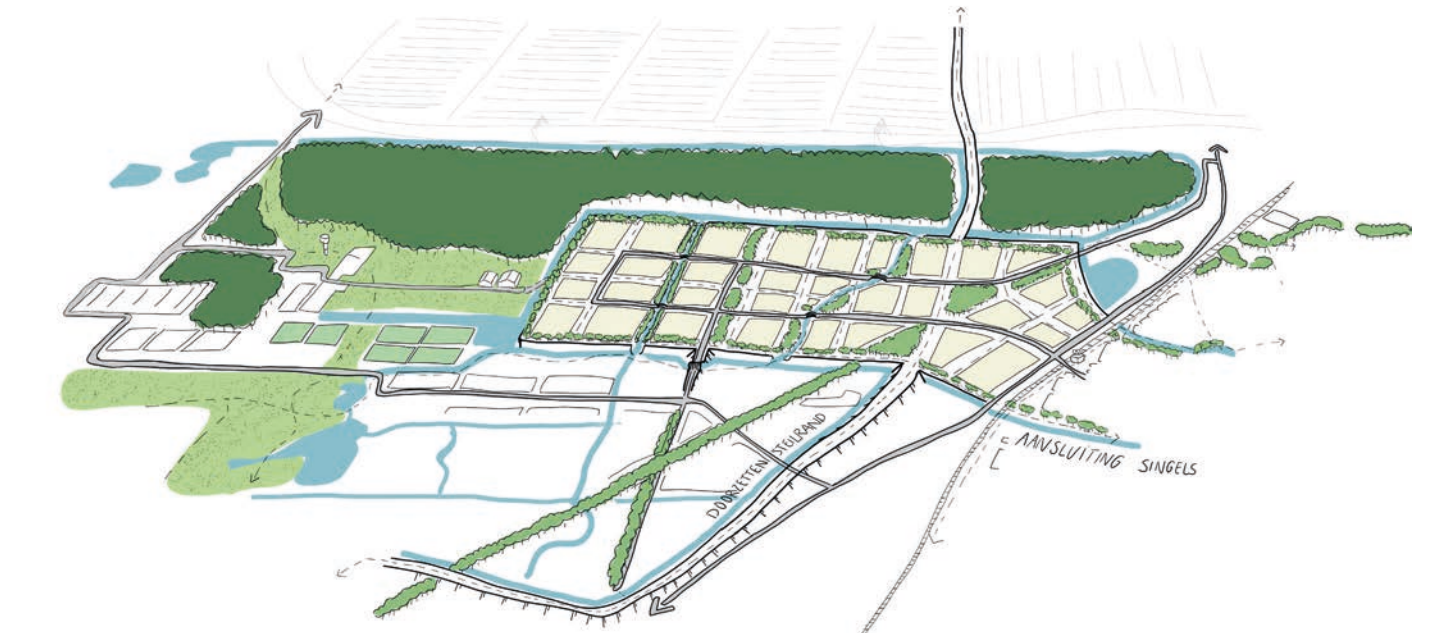


Bosoppervlak nodig voor 10.000 biobased woningen.

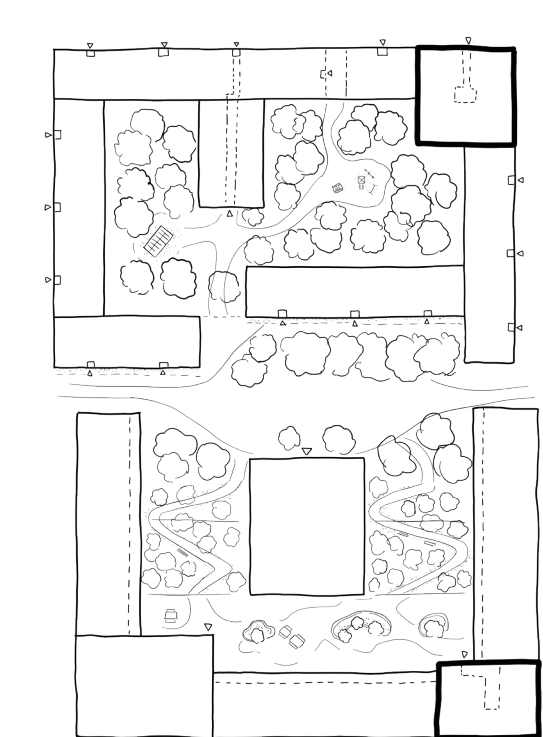


Het vertrekpunt vanaf de tussenpresentatie.

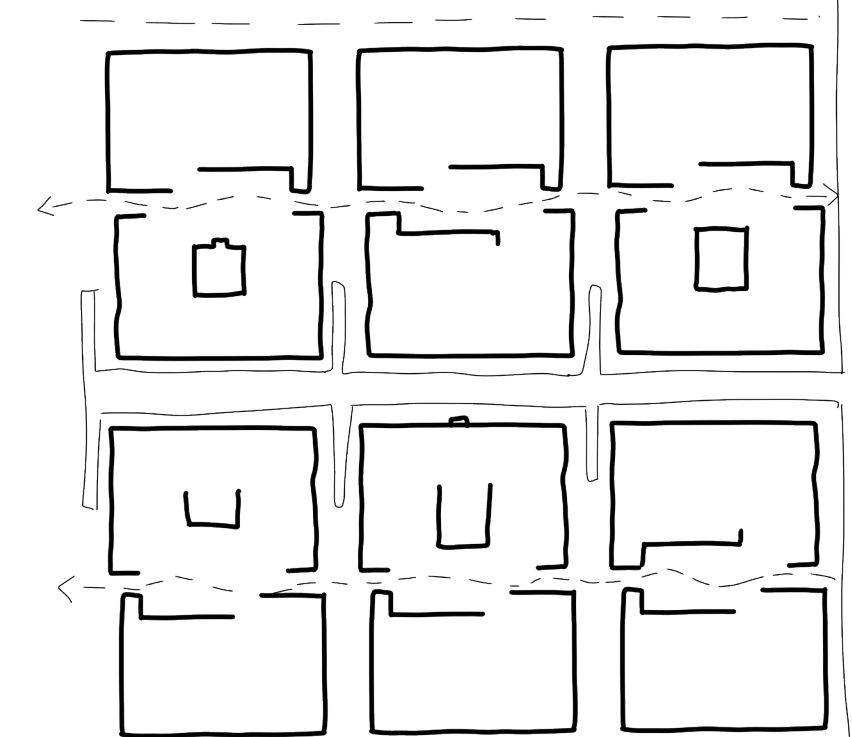
Raamwerk



Bouwblok

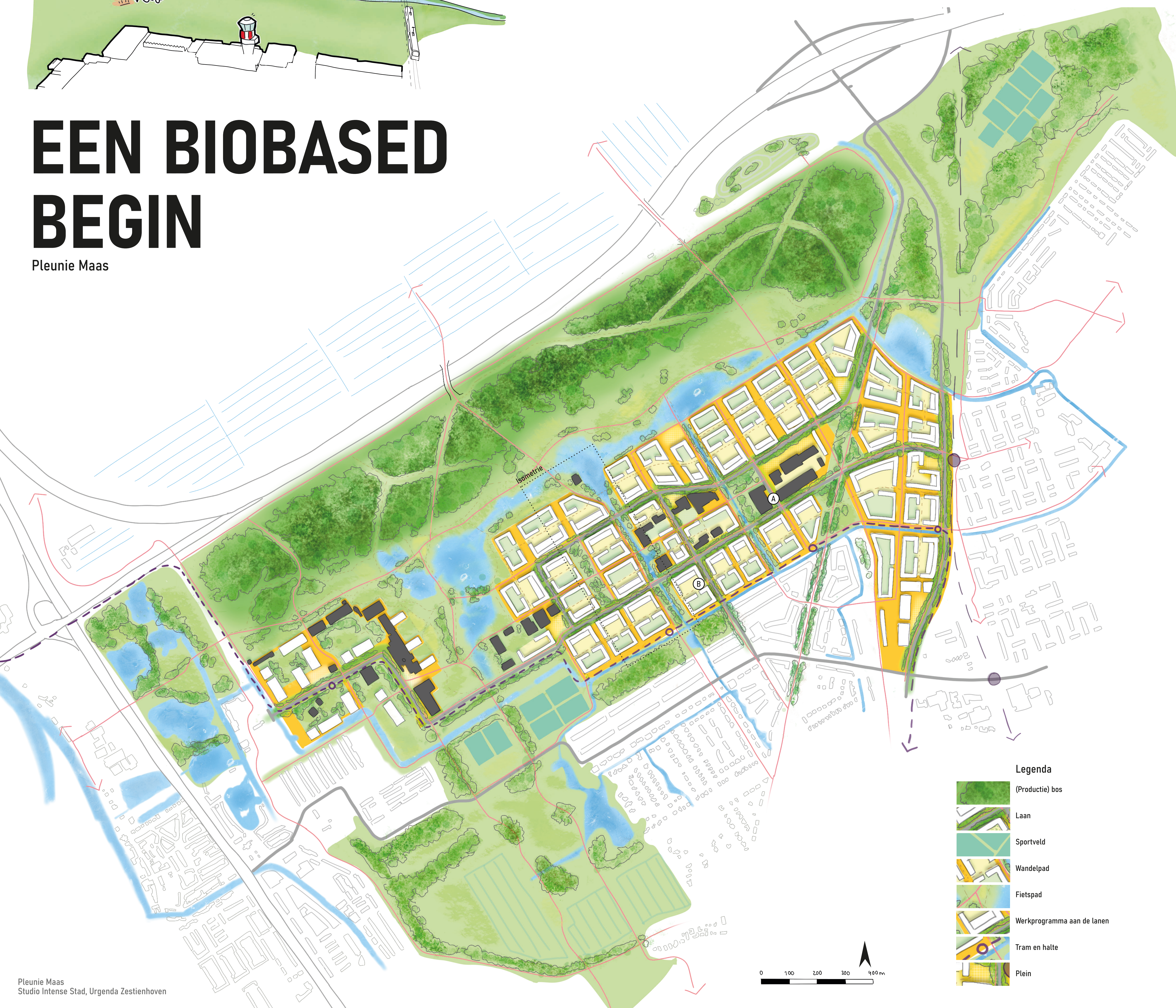


Schakeling bouwblok



# EEN BIOBASED BEGIN

Pleunie Maas

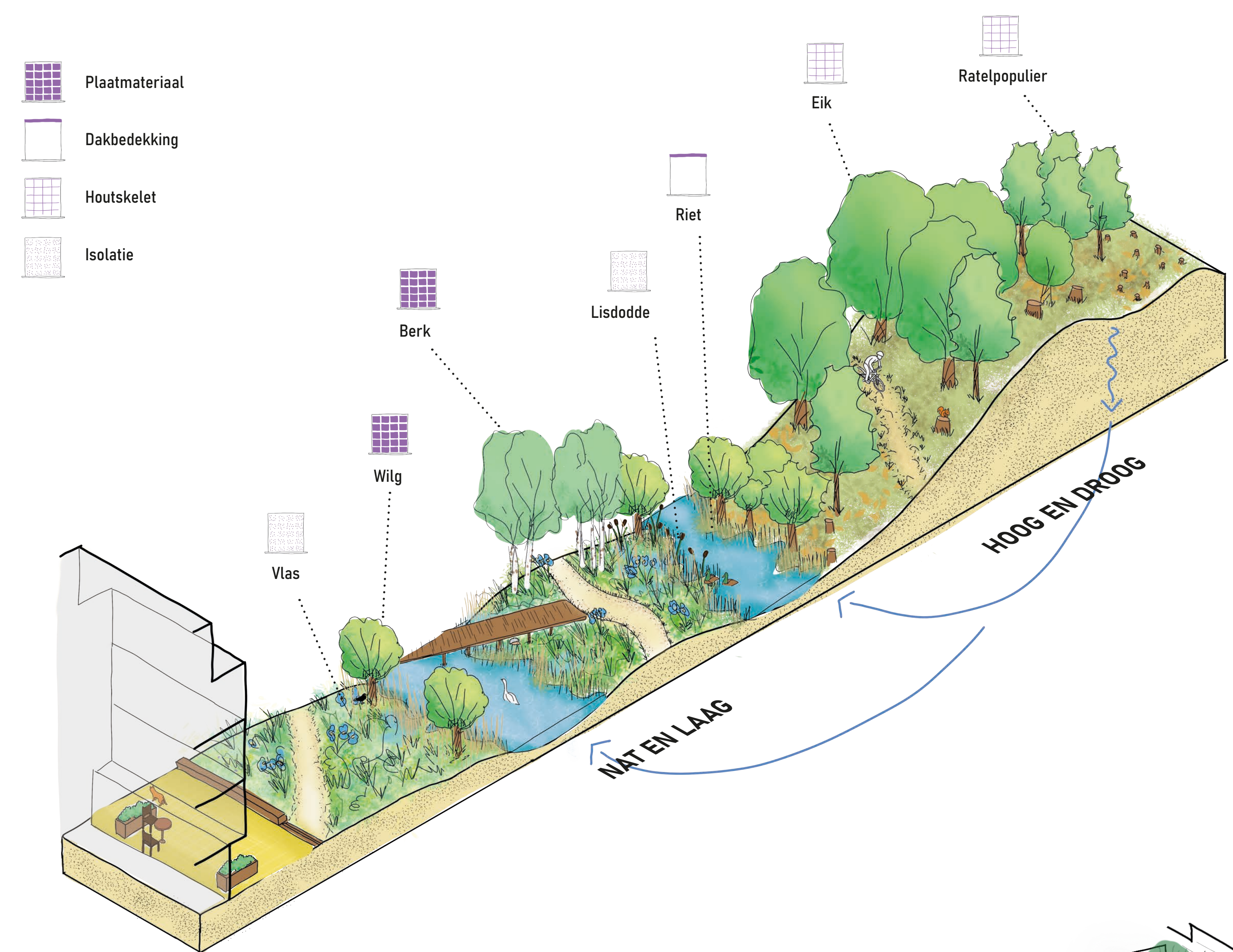


Legenda

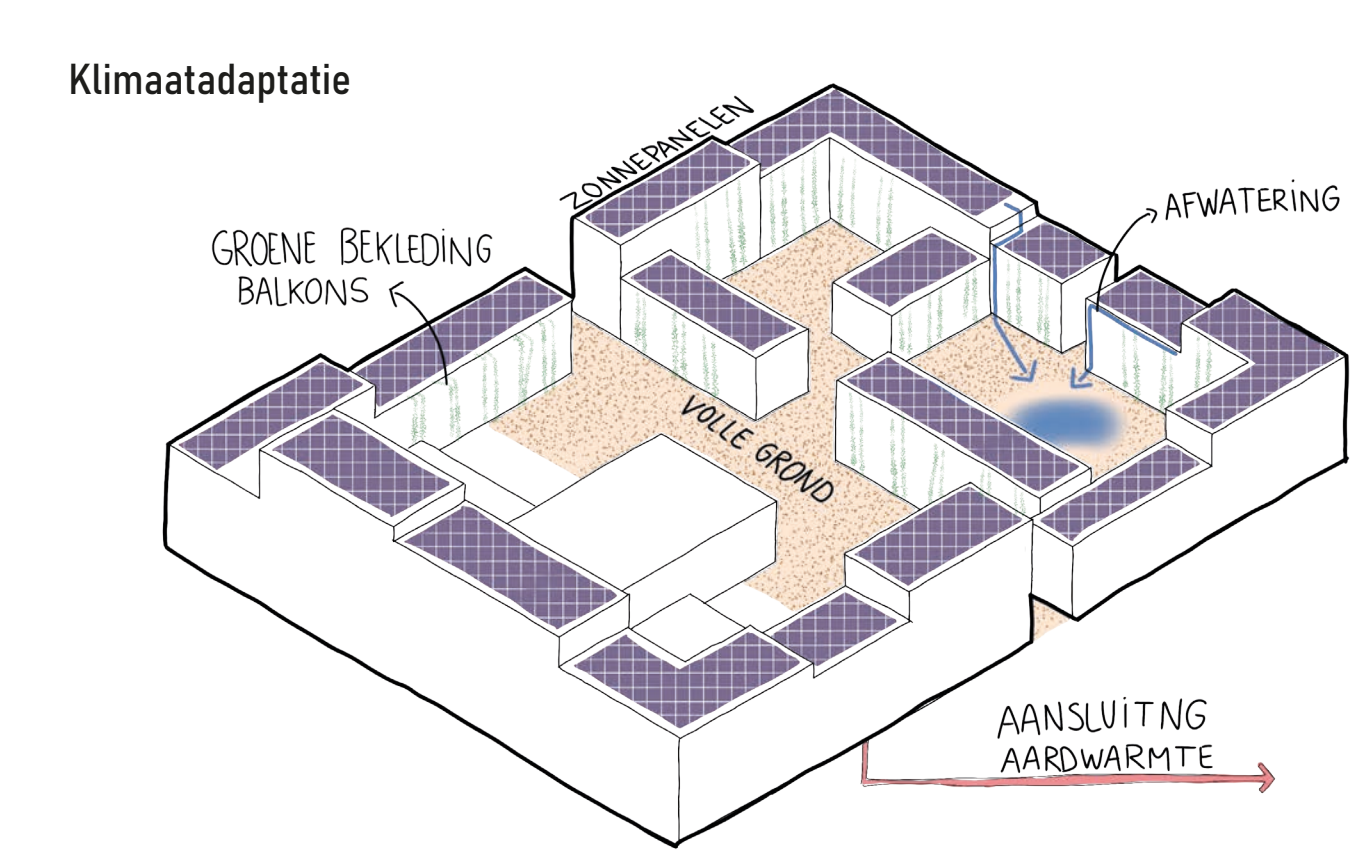
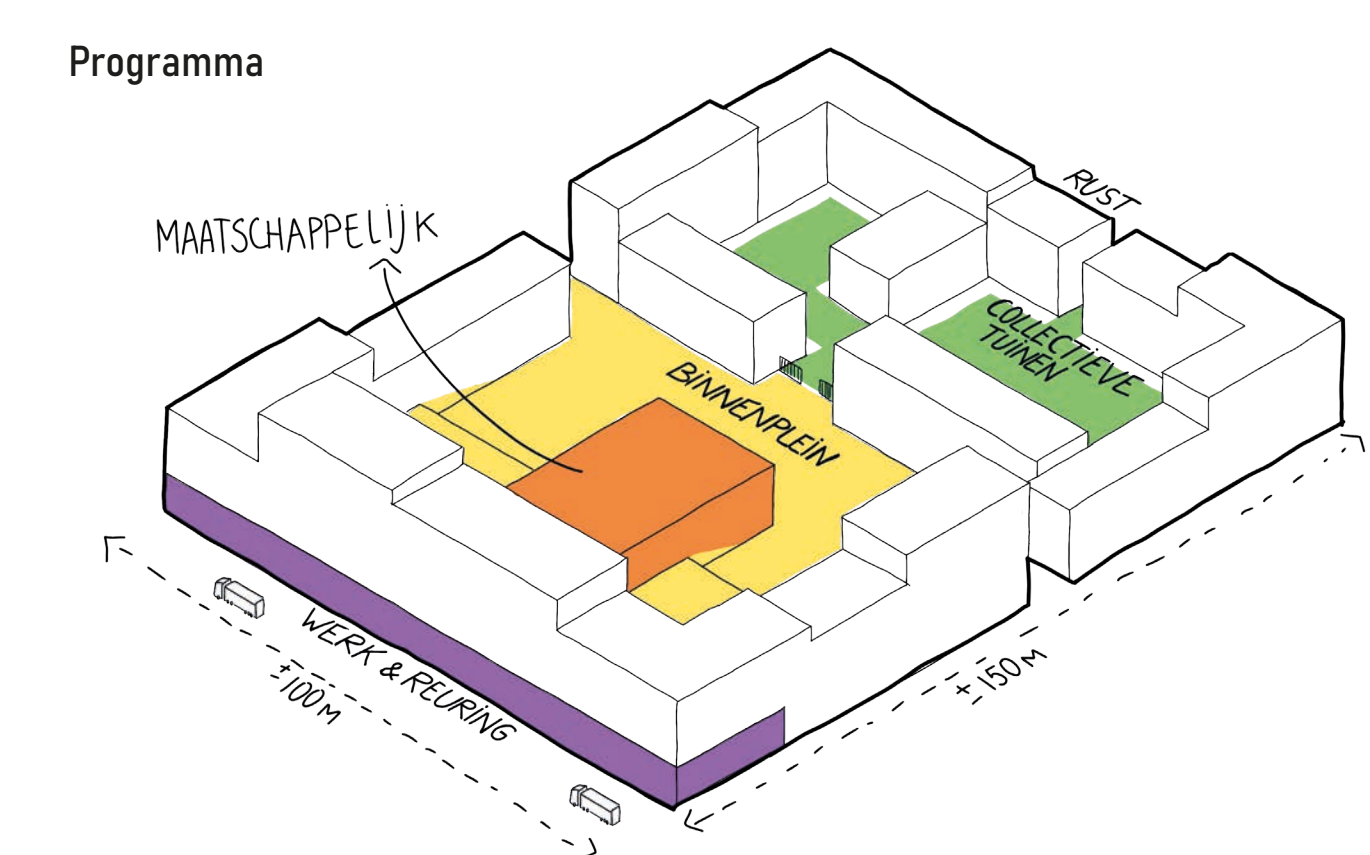
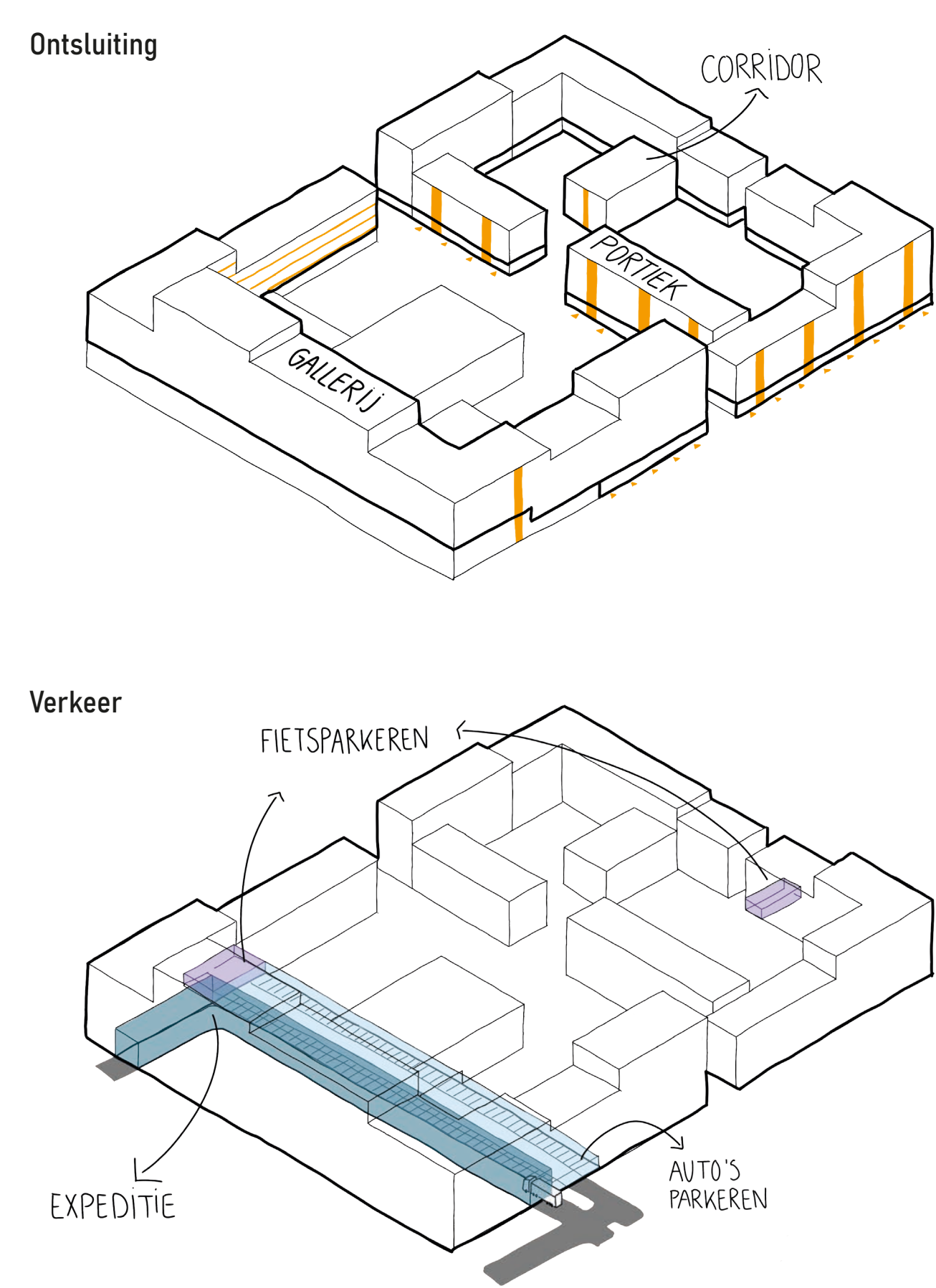
- (Productie) bos
- Laan
- Sportveld
- Wandelpad
- Fietspad
- Werkprogramma aan de lanen
- Tram en halte
- Plein



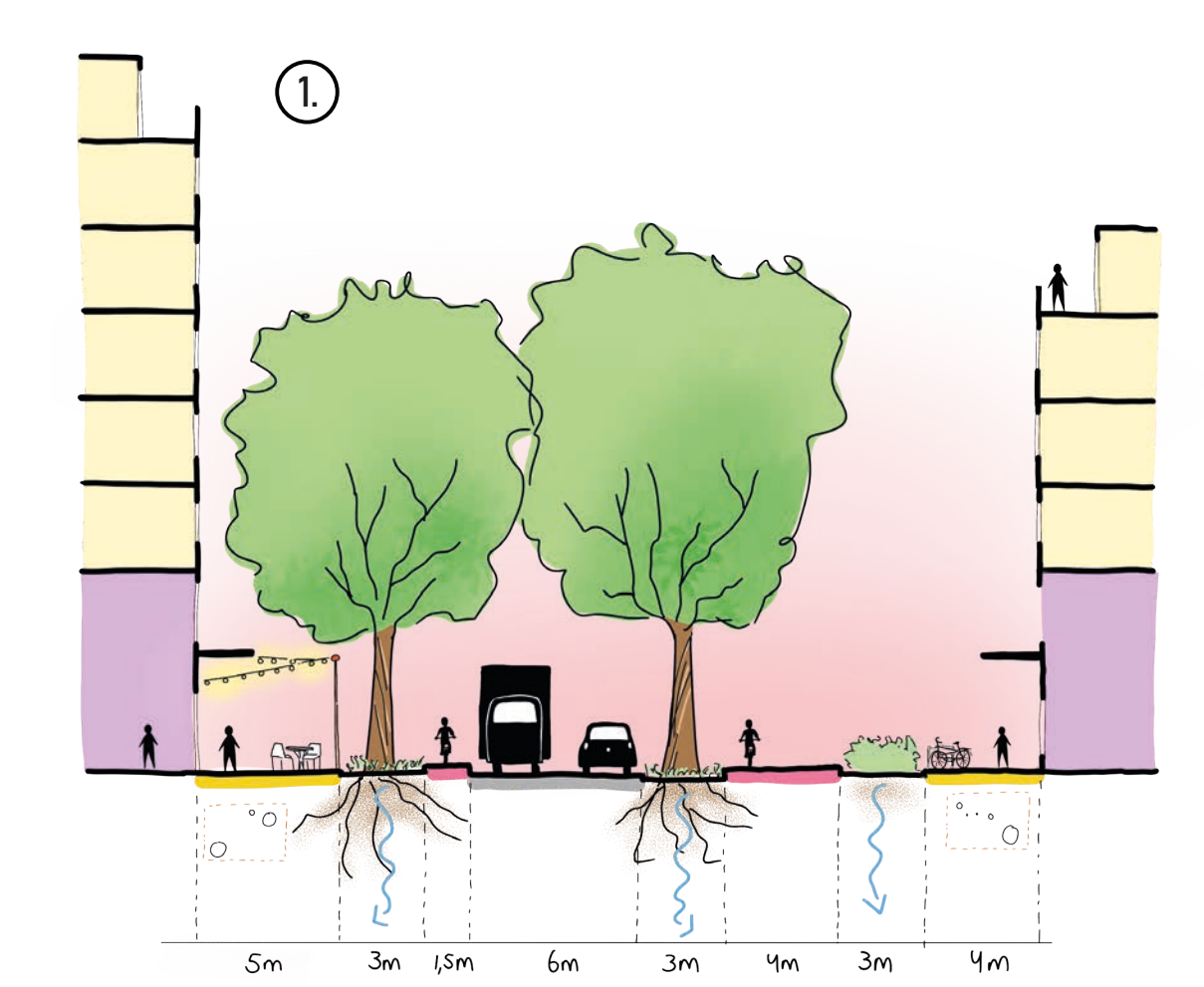
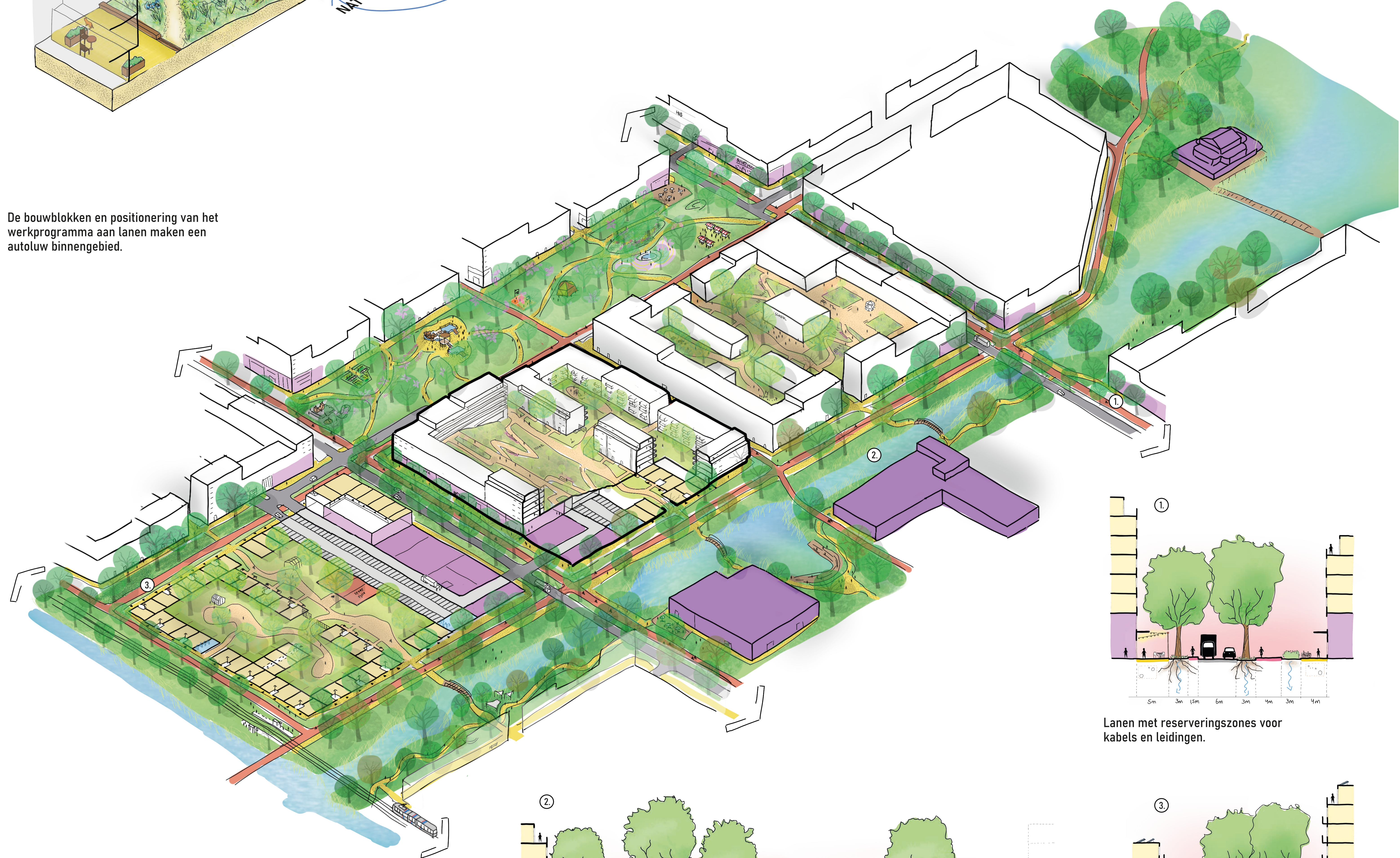
Principedoorsnede: de hoogtes en laagtes in het bos maken een gevarieerd landschap voor de productie van verschillende soorten biobased materialen.



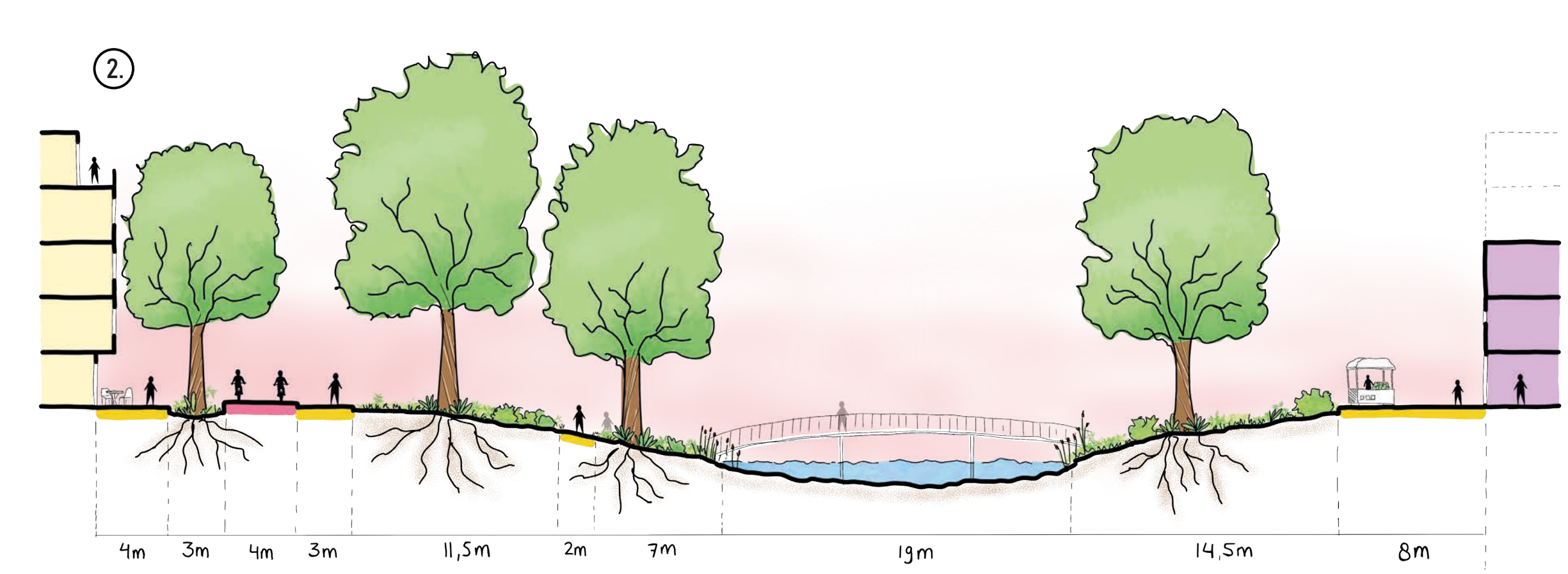
Principes van het bouwblok



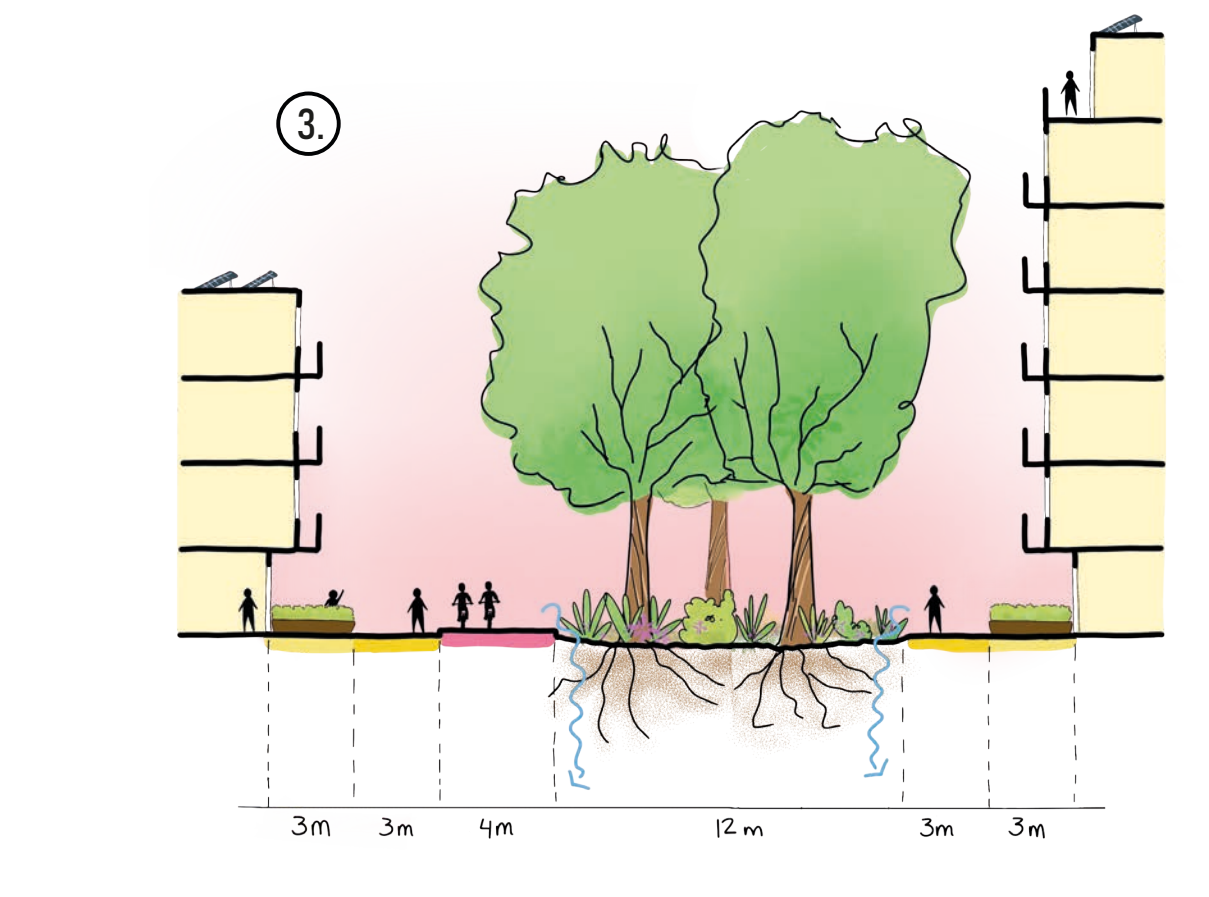
De bouwblokken en positionering van het werkprogramma aan lanen maken een autoluw binnengebied.



Lanen met reserveringszones voor kabels en leidingen.



Singel tussen de bestaande bebouwing en nieuwe bouwblokken door.



Boomrijke ruimtes tussen de bouwblokken.

A Aan de lanen en in bestaande bebouwing is ruimte voor (ruig) werkprogramma.



B Binnen de autovrije bouwblokken is ruimte voor maatschappelijk programma.

