

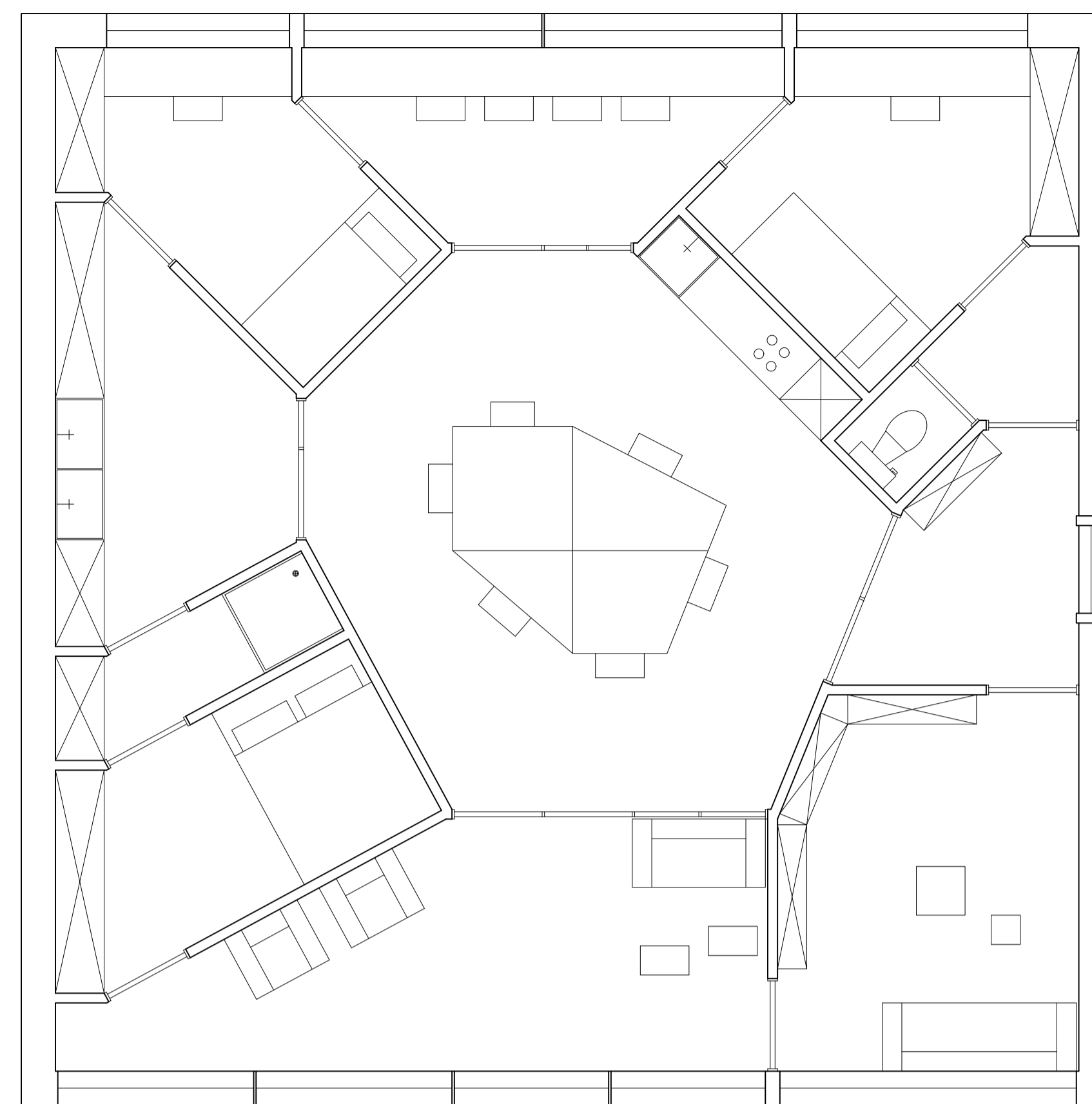
Het huis 'Door en door'

Huishouden 1:

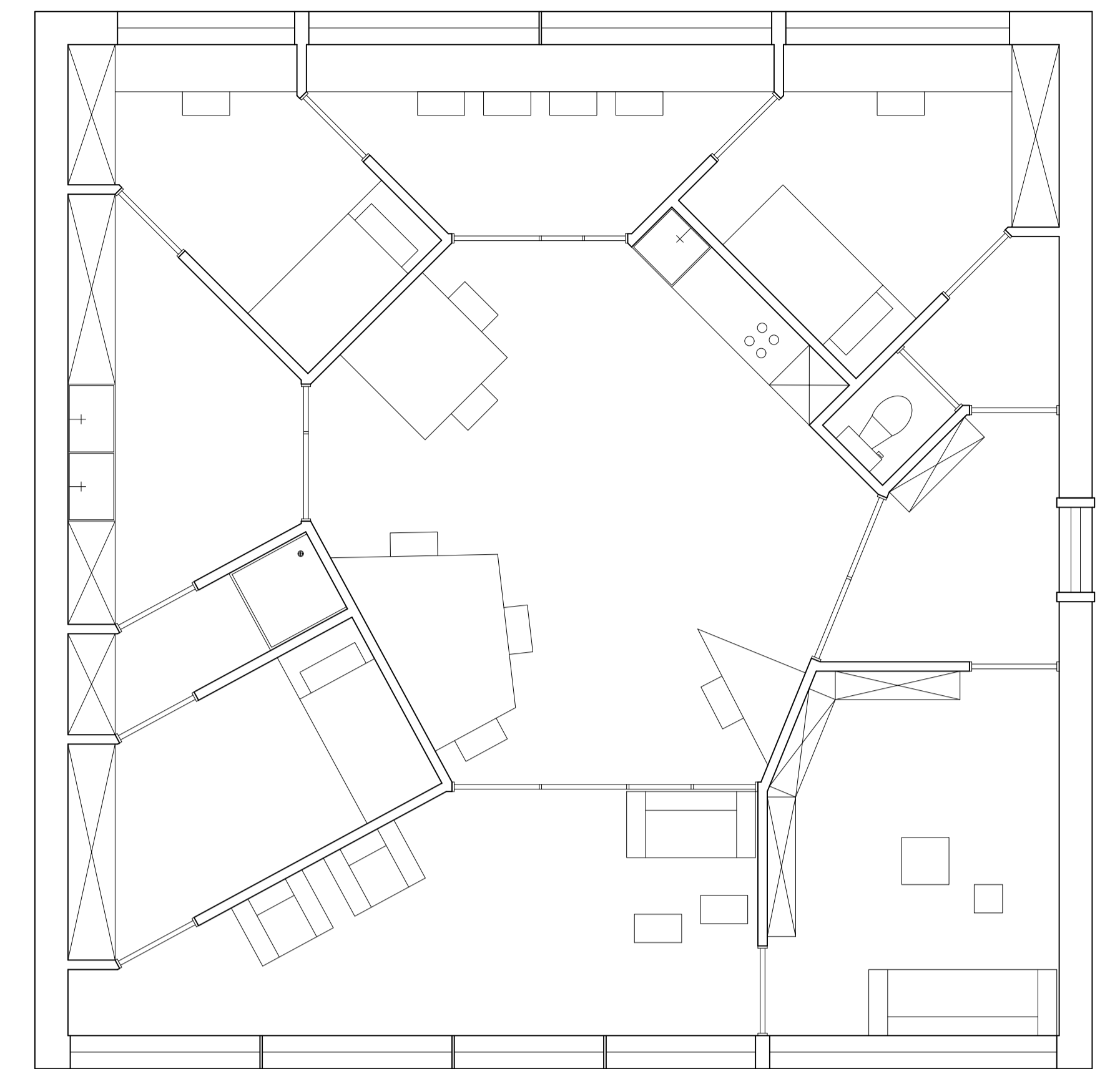
Het eerste huishouden bestaat uit een jong stel die naar aanleiding van een dringend tekort aan pleeggezinnen in Nederland hun huis wil open stellen aan kinderen die hier belangstelling voor hebben. De plattegrond indeling is voornamelijk afhankelijk van de situatie van het kind of kinderen die het stel in huis neemt. Aangezien dit onvoorspelbaar is, is het belangrijk dat de plattegrond flexibel is en ruimte kan bieden voor mensen van verschillende leeftijden en behoeftes.

Huishouden 2:

De tweede woning wordt beschikbaar gesteld aan internationale studenten die vanuit het buitenland zijn verhuisd om hun studie in Nederland te vervolgen. Deze studenten worden tijdens hun studie hier gehuisvest. De woning is bedoeld voor studenten die dringend een woning nodig hebben, omdat ze van start gaan met hun studie. Om zoveel mogelijk studenten te kunnen faciliteren van een woning is het de bedoeling dat ze na vier jaar de woning verlaten om zo ruimte te creëren voor andere studenten. De woning zou je kunnen beschrijven als "niemandland" omdat de studenten de woning niet hun eigen kunnen noemen. Dit heeft niet alleen te maken met de inwonende, maar ook met de tijd die vastgebonden is aan de woning. Het is daarom van belang dat de plattegrond zich kan aanpassen aan verschillende studenten over de tijd. Dit kan bereikt worden door elementen in de plattegrond te introduceren die dit mogelijk maken.



Plattegrond Huishouden 1



Plattegrond Huishouden 2

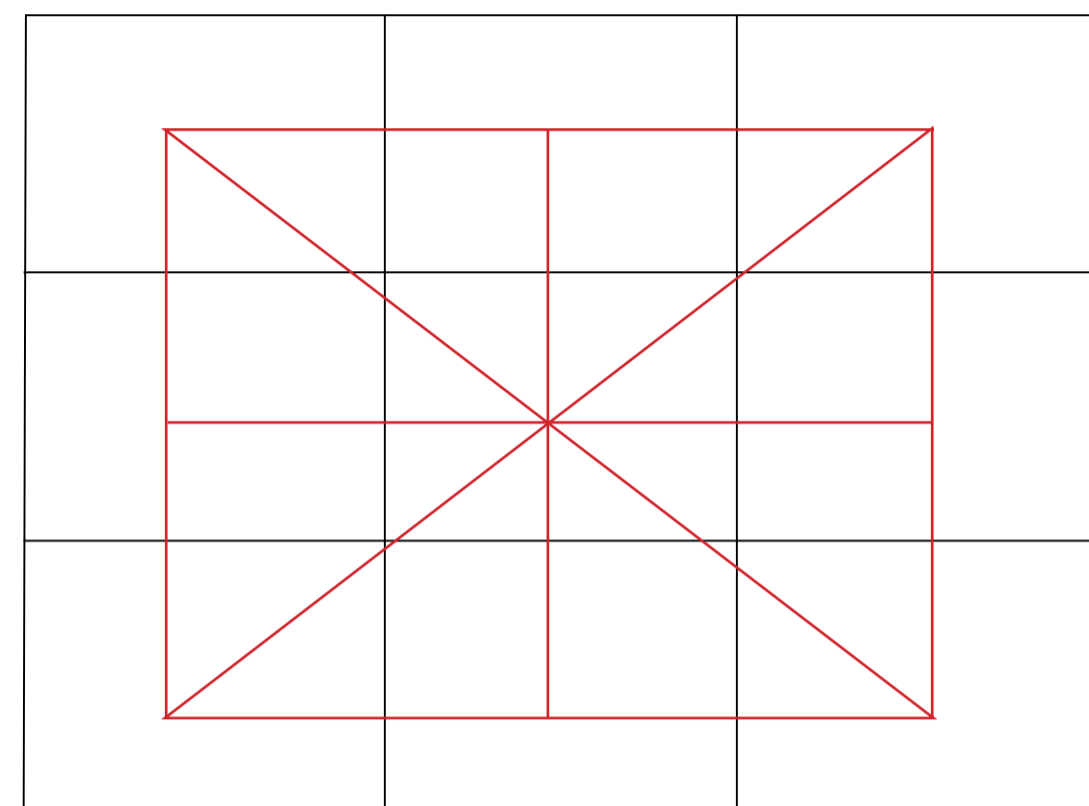


schaal 1:50

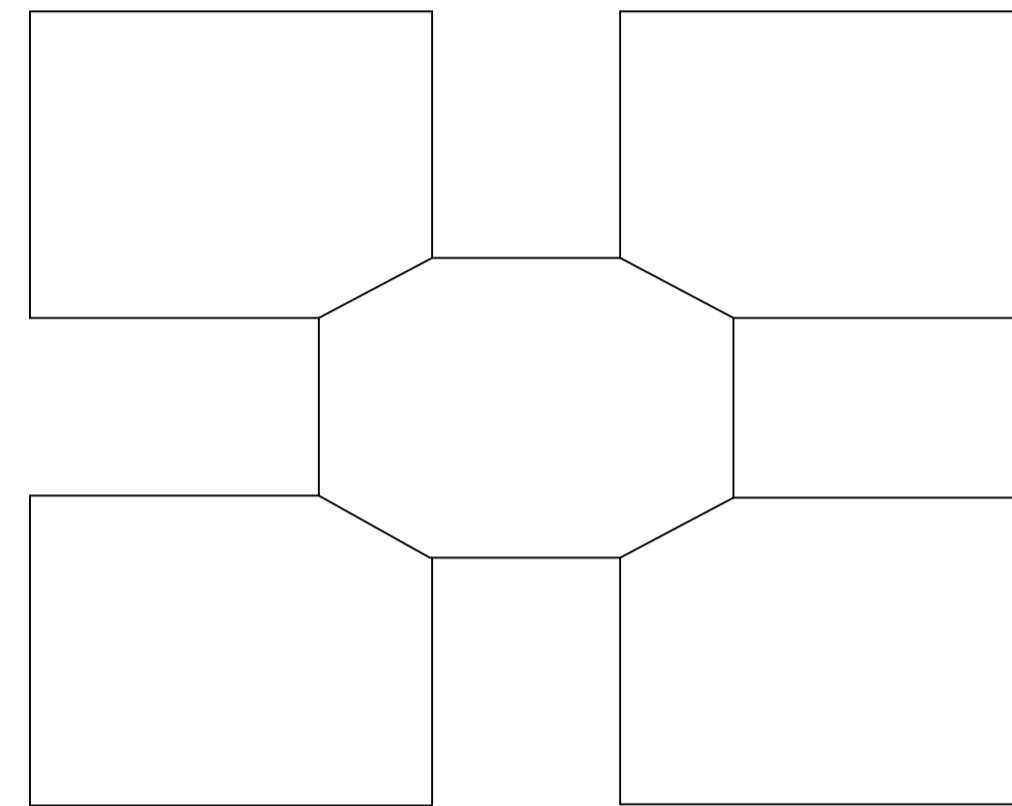


Komen tot...Het huis 'Door en door'

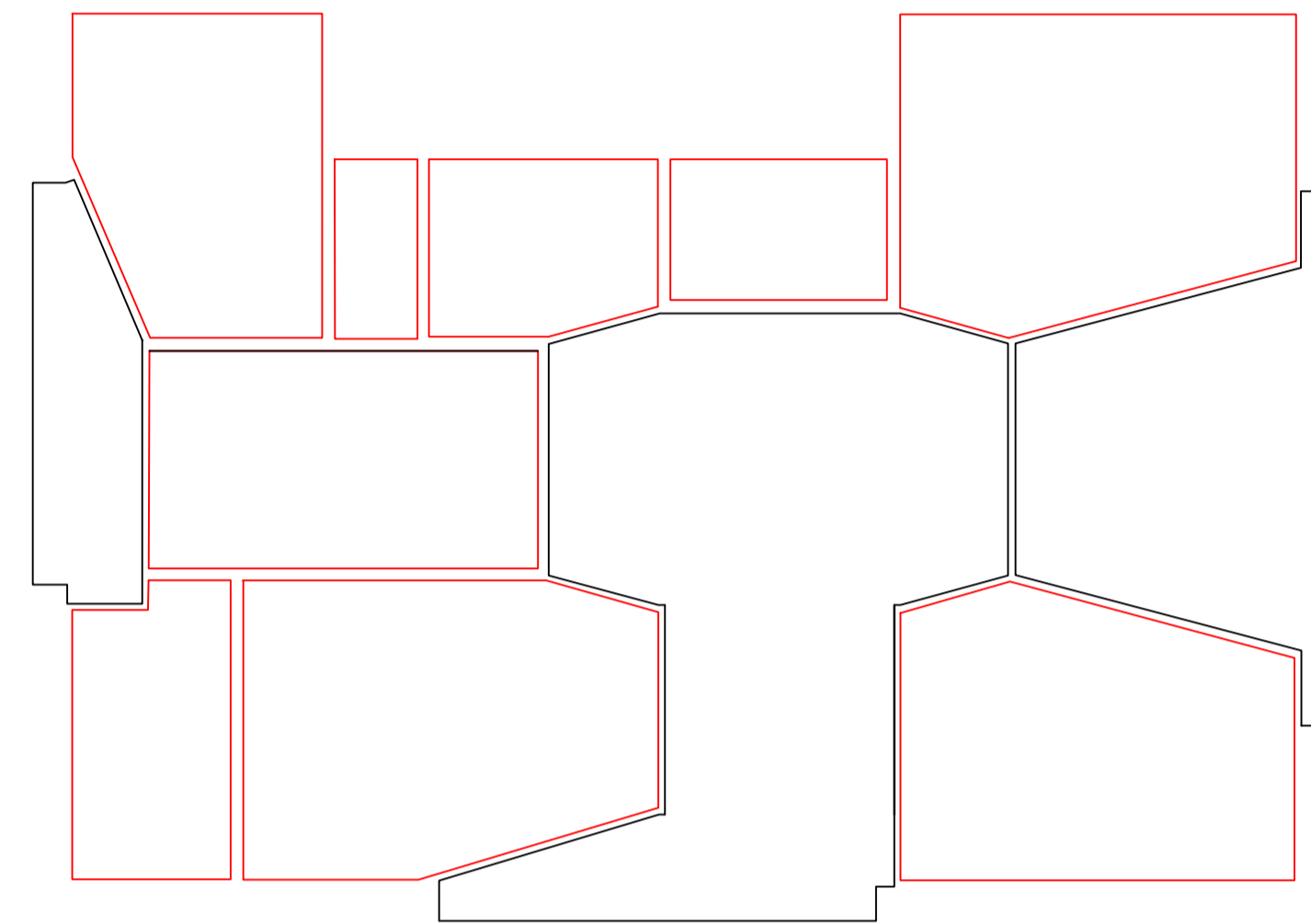
Woongebouw D30



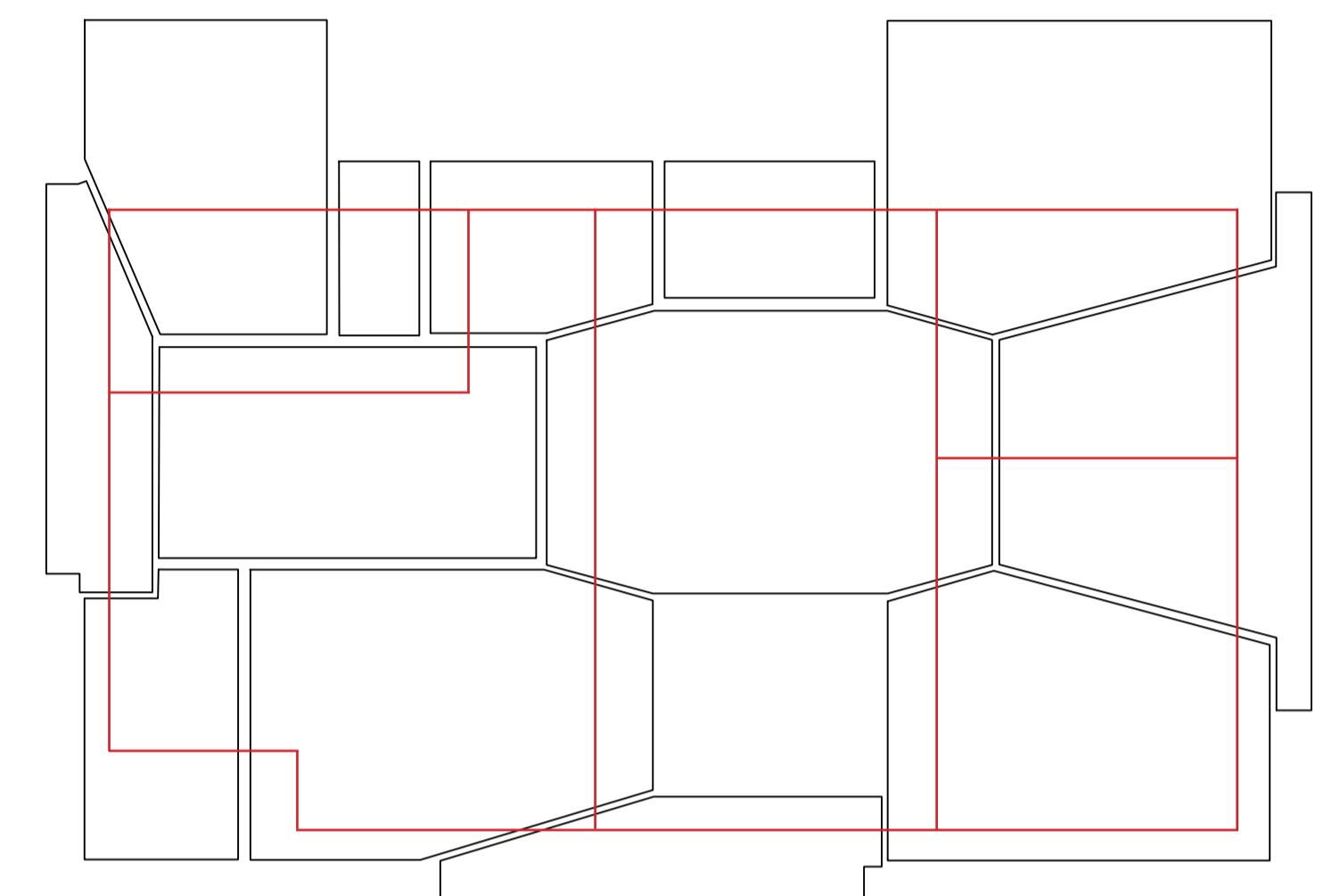
Routing en omloop rond het hart



Ruimte schakeling

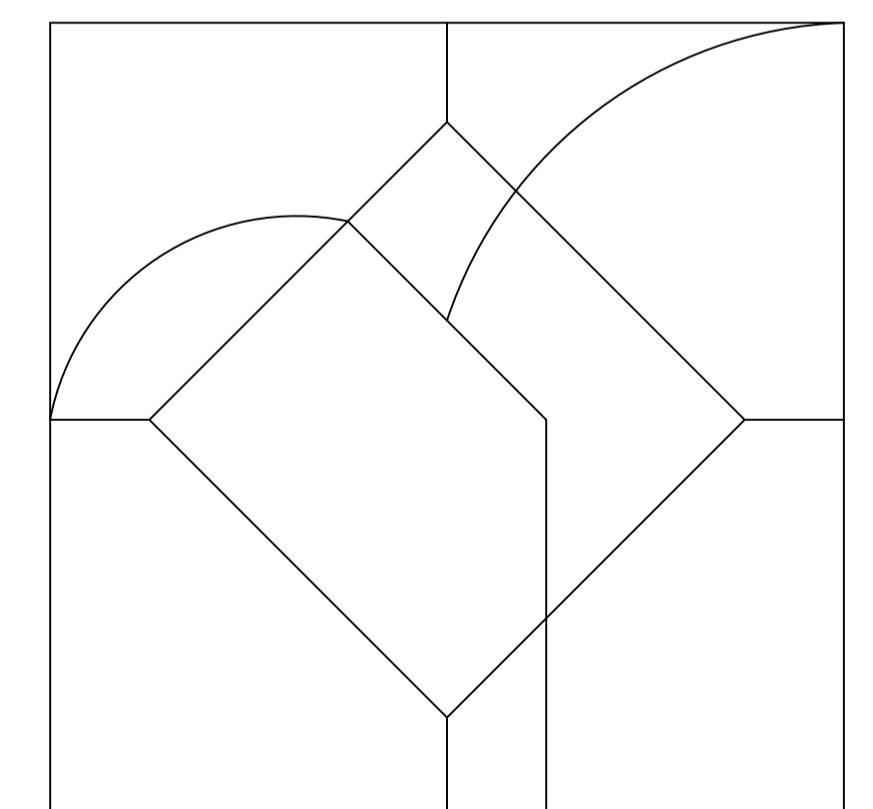
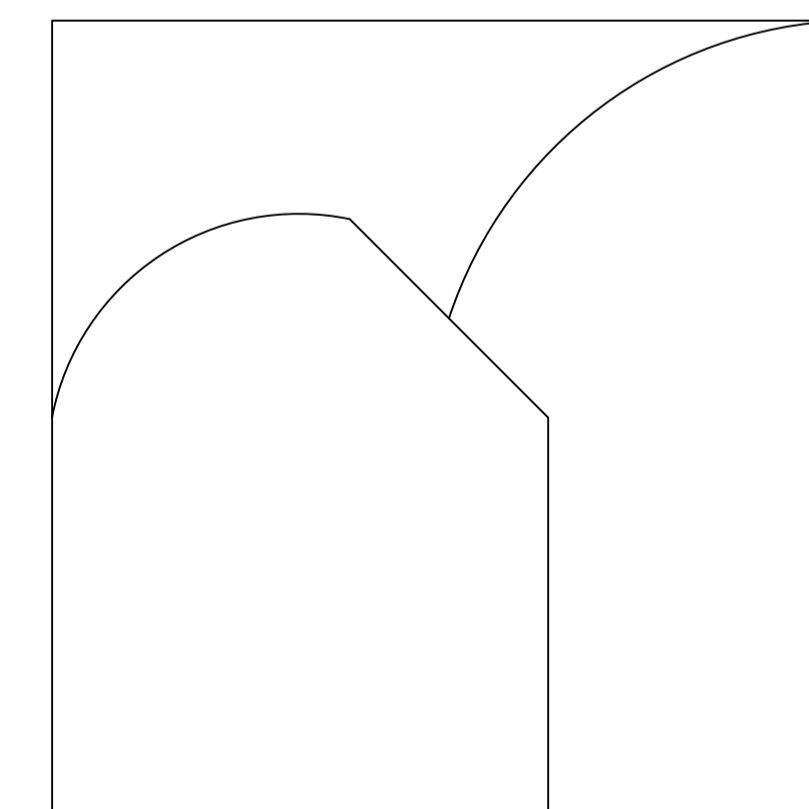
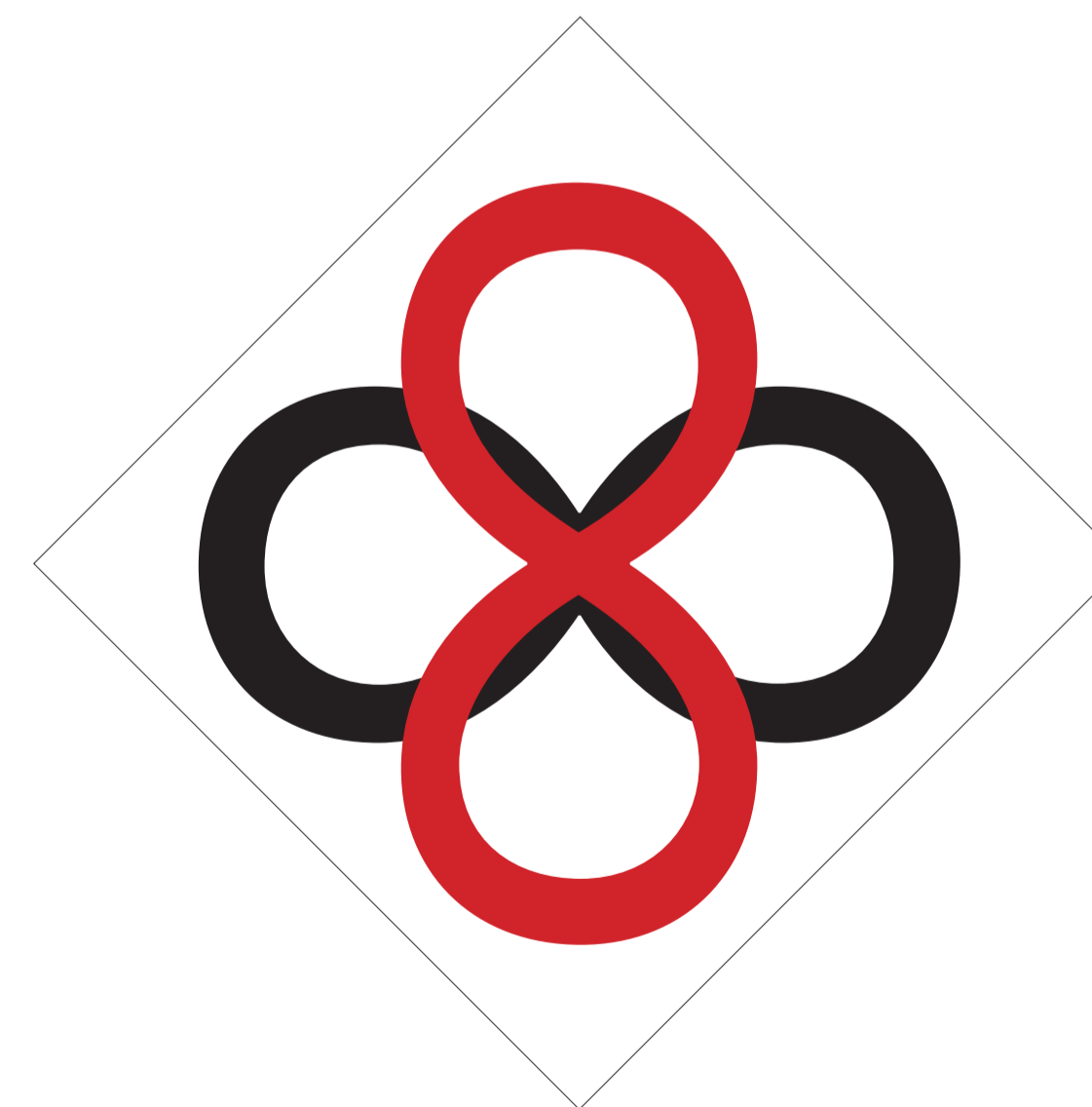
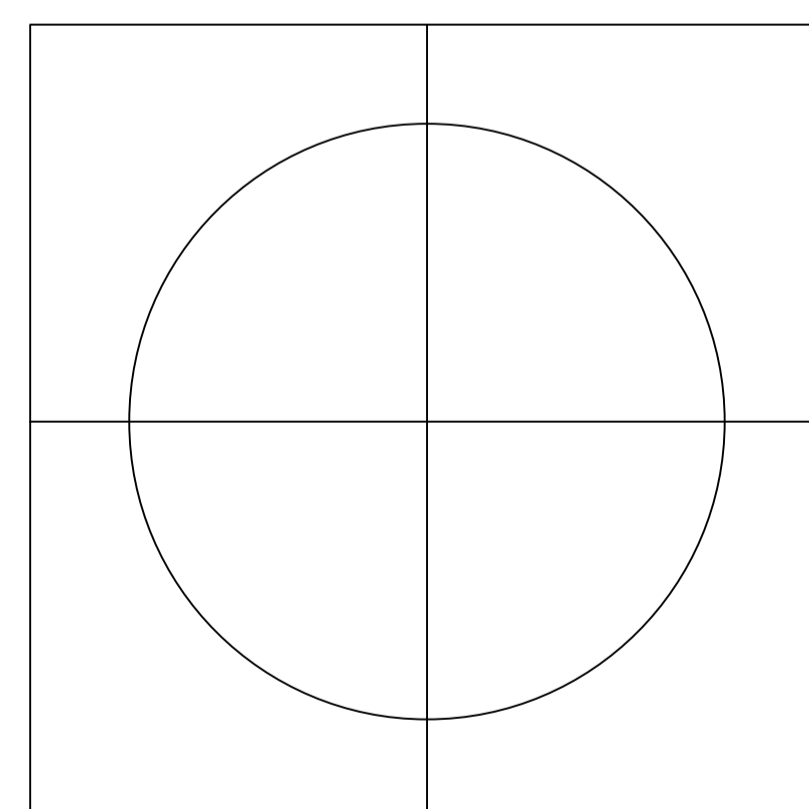
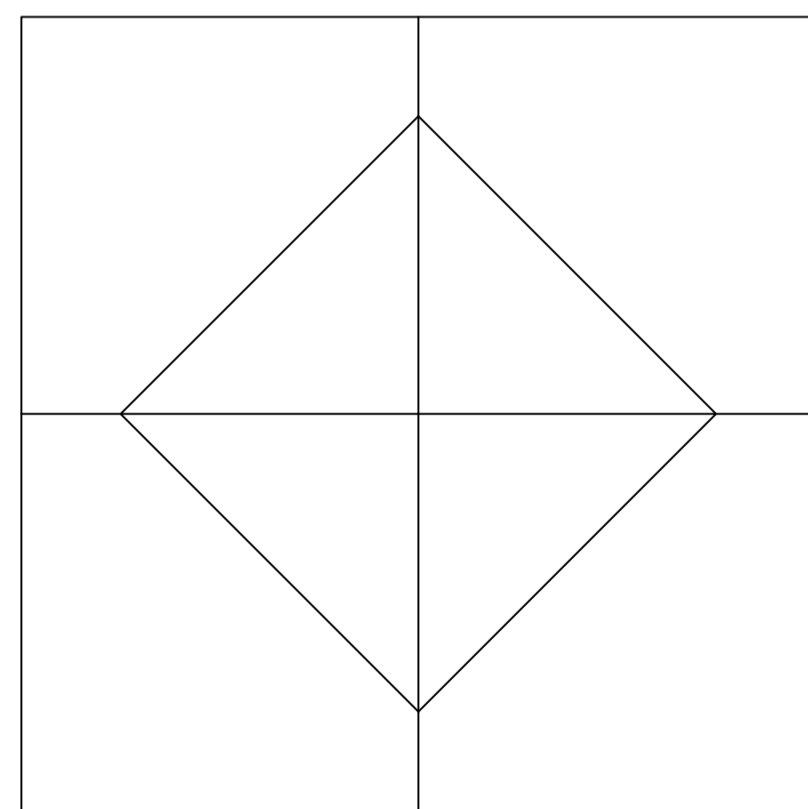
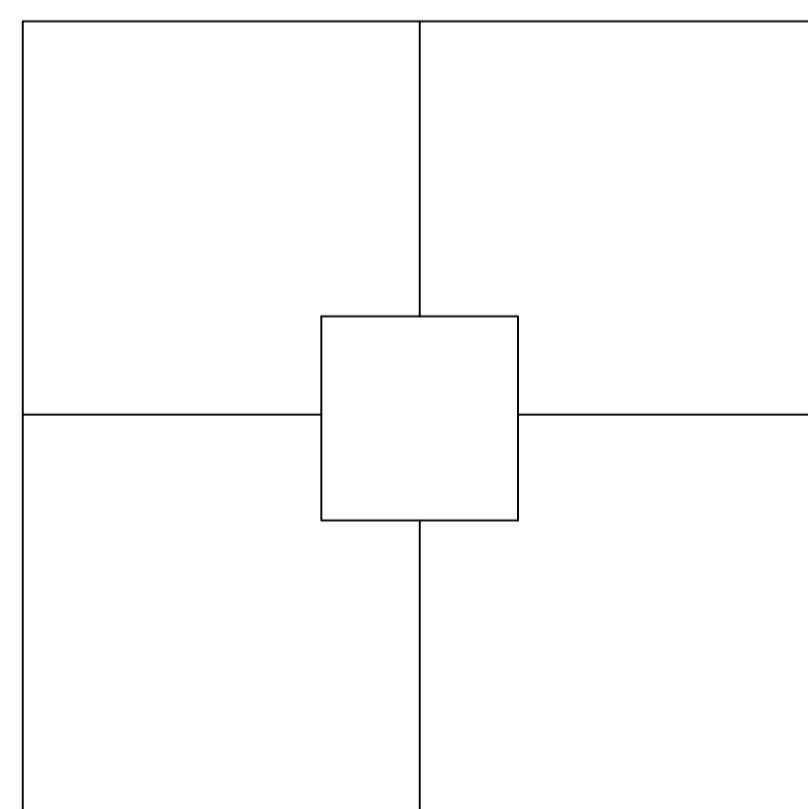


□ Omsloten functies
□ Semi omsloten functies



Directe en indirecte verbinding

Het huis 'Door en door'



Komen tot...Het huis 'Door en door'

