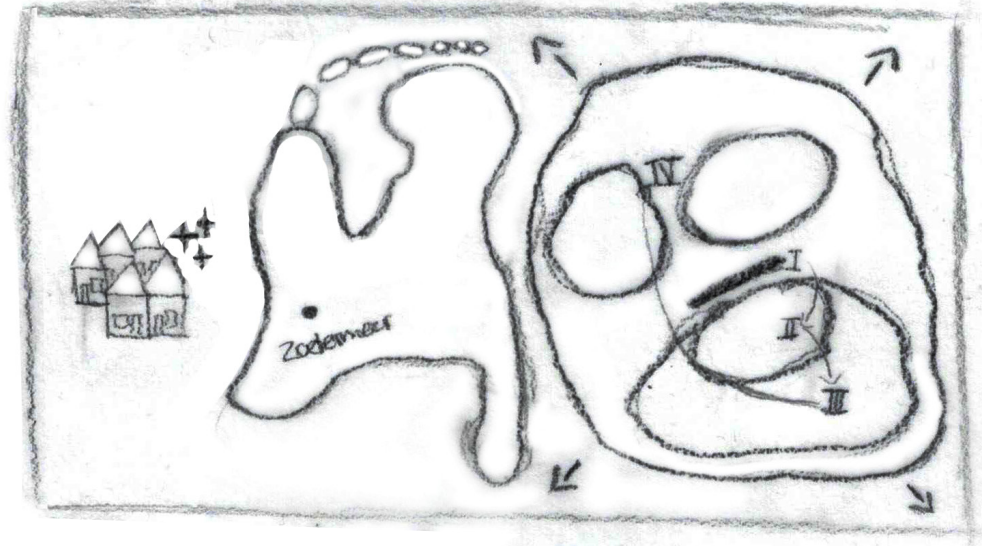
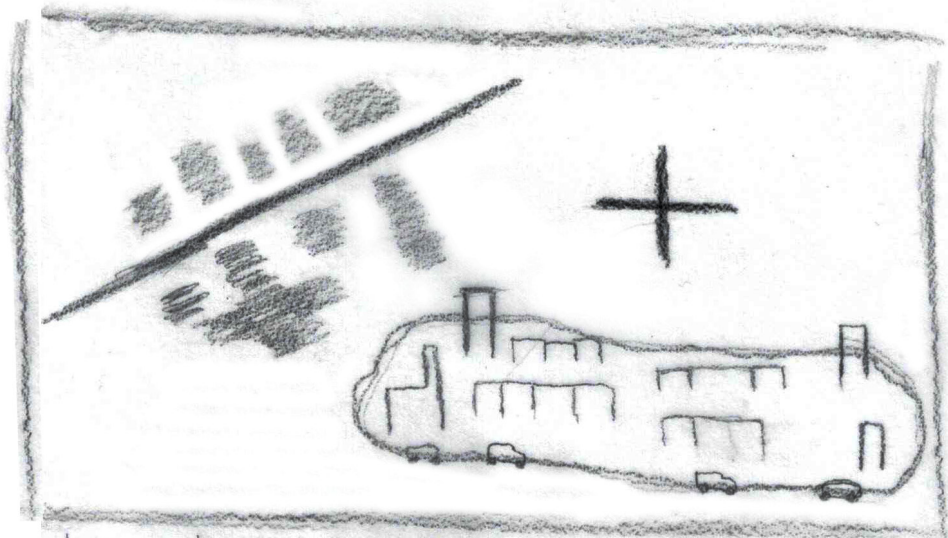


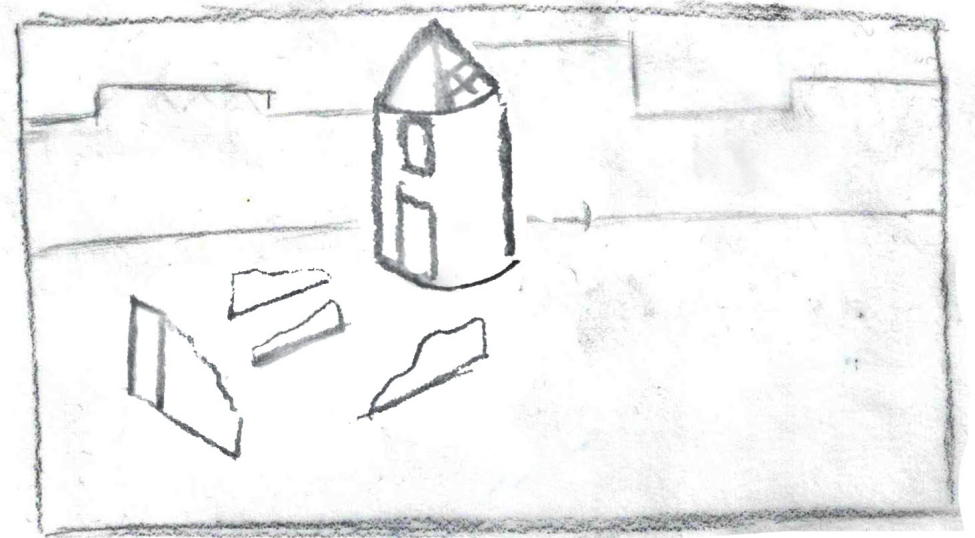
1. Oude tolhuis van Soetermeer



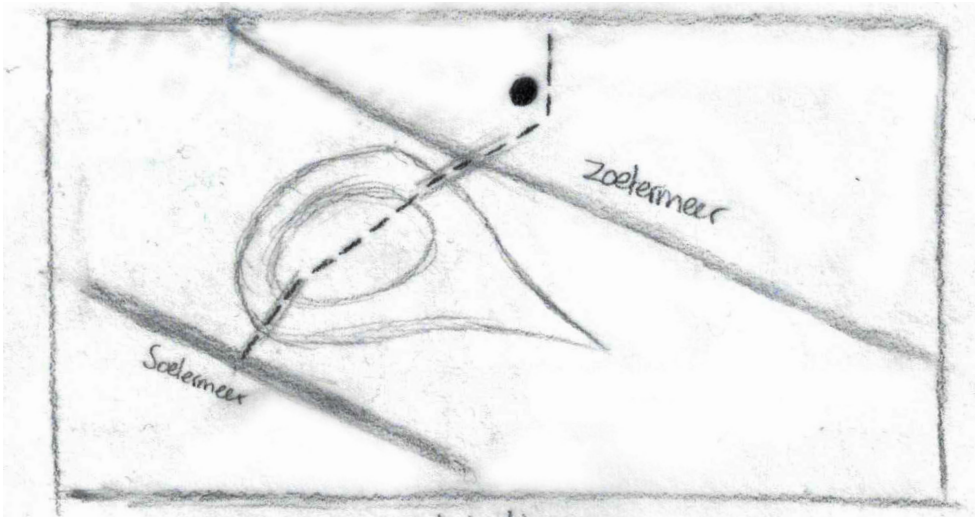
2. Zoetermeer wordt aangewezen als groeikern



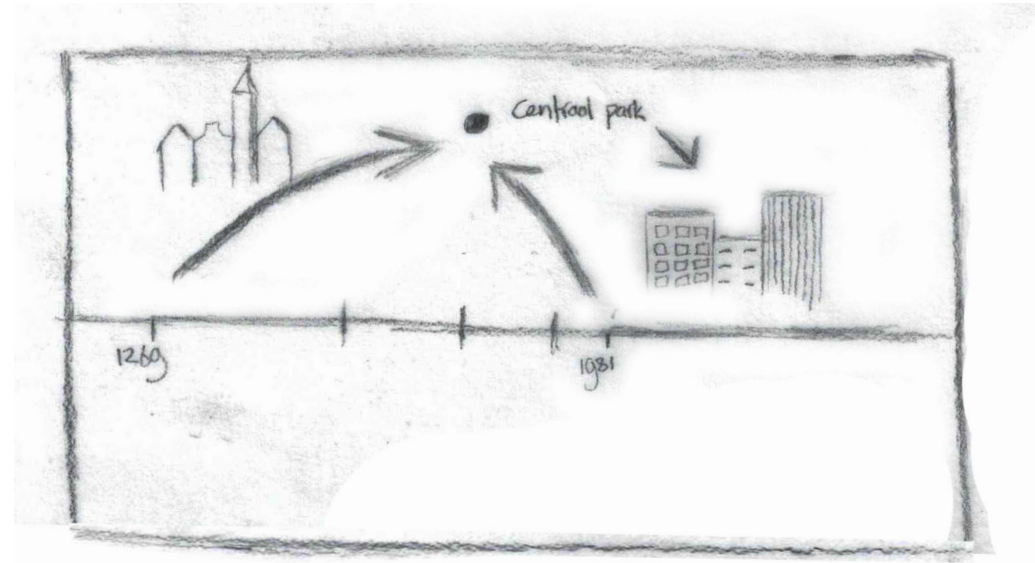
3. Ontstaan van twee kernen



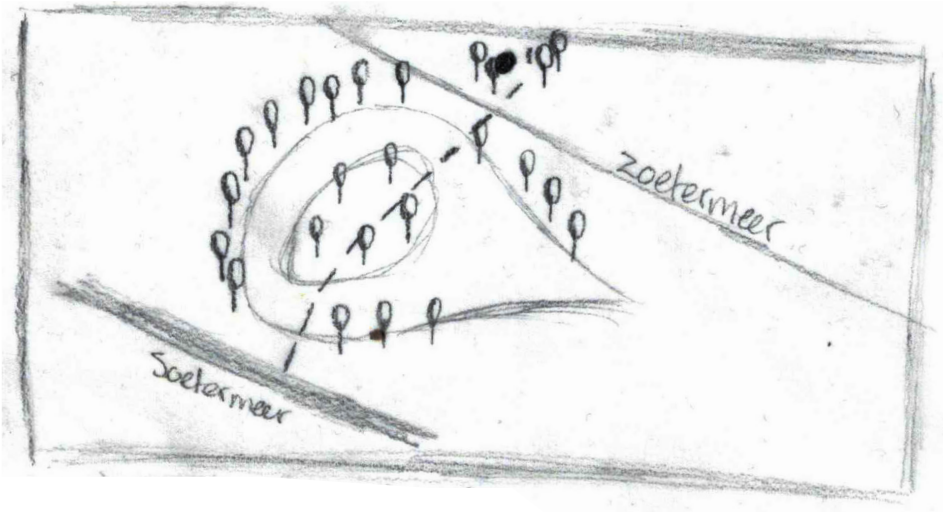
4. Verwaarlozing van oude tolhuis na moderne stadskern



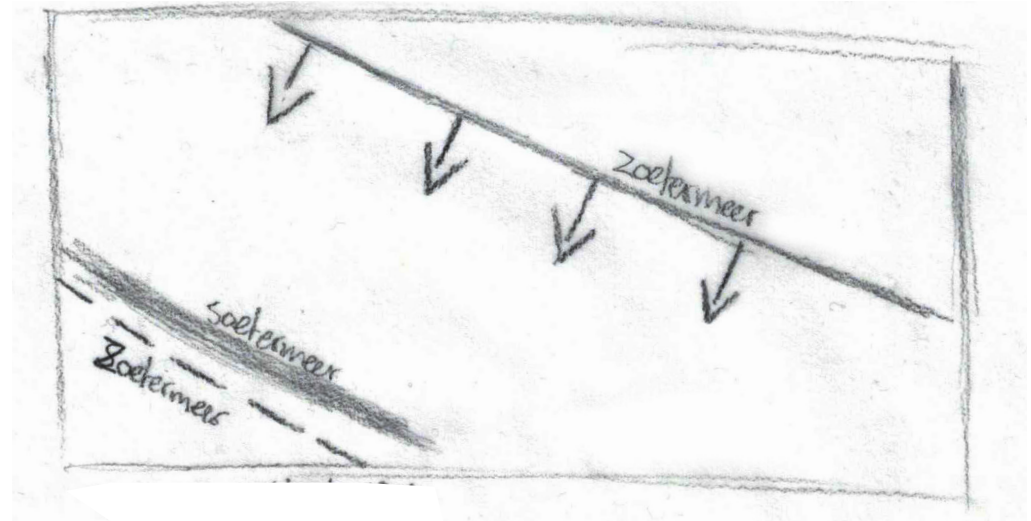
5. Verbeteren van verbinding tussen kernen



6. Bijeenbrengen van de verschillende tijdslagen met cultuurpunt



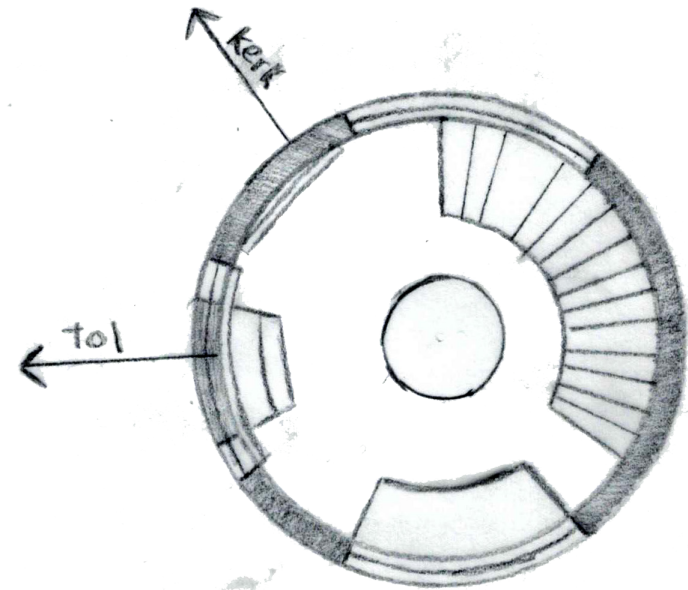
7. Centraal park wordt overgangzone van tijdslagen



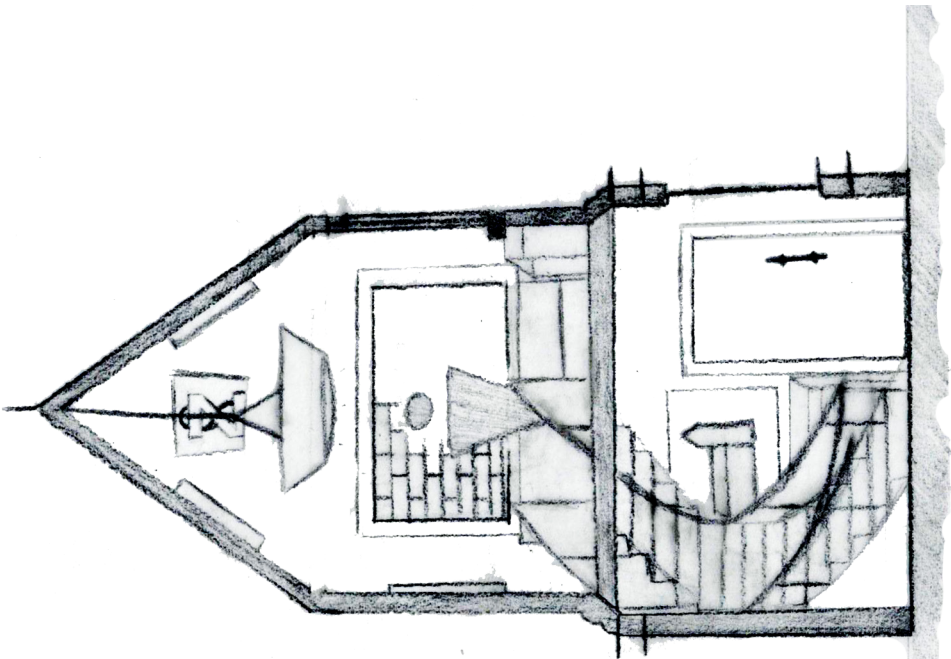
8. Verleggen van de stadstrand



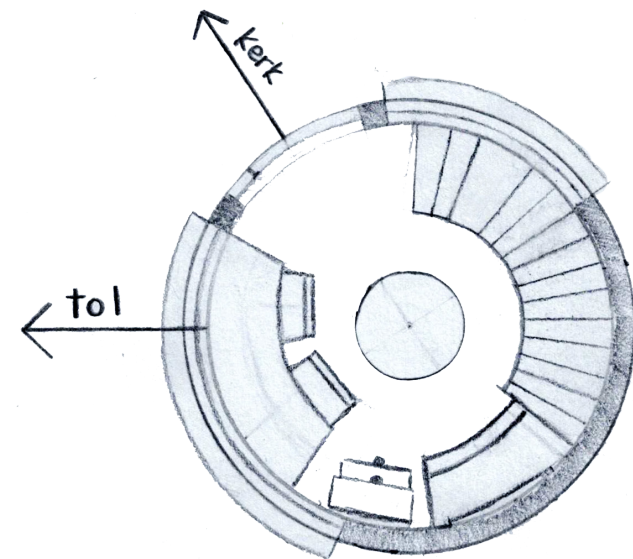
9. Samensmelting van de tijdslagen in het oude tolhuis



Eerste verdieping cultuurpunt



Doorsnede cultuurpunt



Begane grond cultuurpunt



# Tolhuys van Szoetermeer

Een aantal honderd jaar geleden stond er een tolhuis op de handelsroute van trekvaarten vanuit Rotterdam naar Leiden. Toen Zoetermeer door het rijk aangewezen werd tot groeikern, is de stad flink uitgebreid. Vanwege deze uitbreiding werd een nieuw stadshart gebouwd. De oude kern van Soetermeer bleek te kleinschalig voor de opkomst van de auto. Met het vele bouwen in het stadshart werd het tolhuis verwaarloosd. Dit ontwerp is een ode aan de oude toren van het tolhuis, waarin historie & heden bij elkaar komen, zowel letterlijk als figuurlijk. Het ontwerp bevindt zich op de plek waar de route tussen de twee kernen knikt en verbindt het oude Soetermeer aan het nieuwe Zoetermeer.