

Hi, wandel jij met mij-mee?

Na een lange werkdag maak ik graag een wandeling vanaf het Centraal station naar huis. Mijn wandeling brengt mij langs leuke, groene straten, parkjes en prachtige tuinen. Zo kan ik even de benen strekken na een lange treinrit en kom ik helemaal tot rust in de groene oases. Onderweg pluk ik een bloemetje voor op 'tafel bij de 'Pluktuin', neem ik verse groenten mee uit het voedselbos bij het 'Wijkbos' en haal ik een snelle koffie bij 'De kleine oase'. Uiteindelijk spreek ik met een buurtbewoner af bij 'Acadmiëpark' om met een borrel de wandeling af te sluiten. Wat heerlijk al die rustige groene oases in mijn intens drukke stad!



PARKSTAD, ROTTERDAM  
ORANGE ARCHITECTS



CENTRAAL STATION  
ROTTERDAM



DE PLUKTUIN  
ROTTERDAM



HET NATUUR ATELIER,  
NAALDWIJK



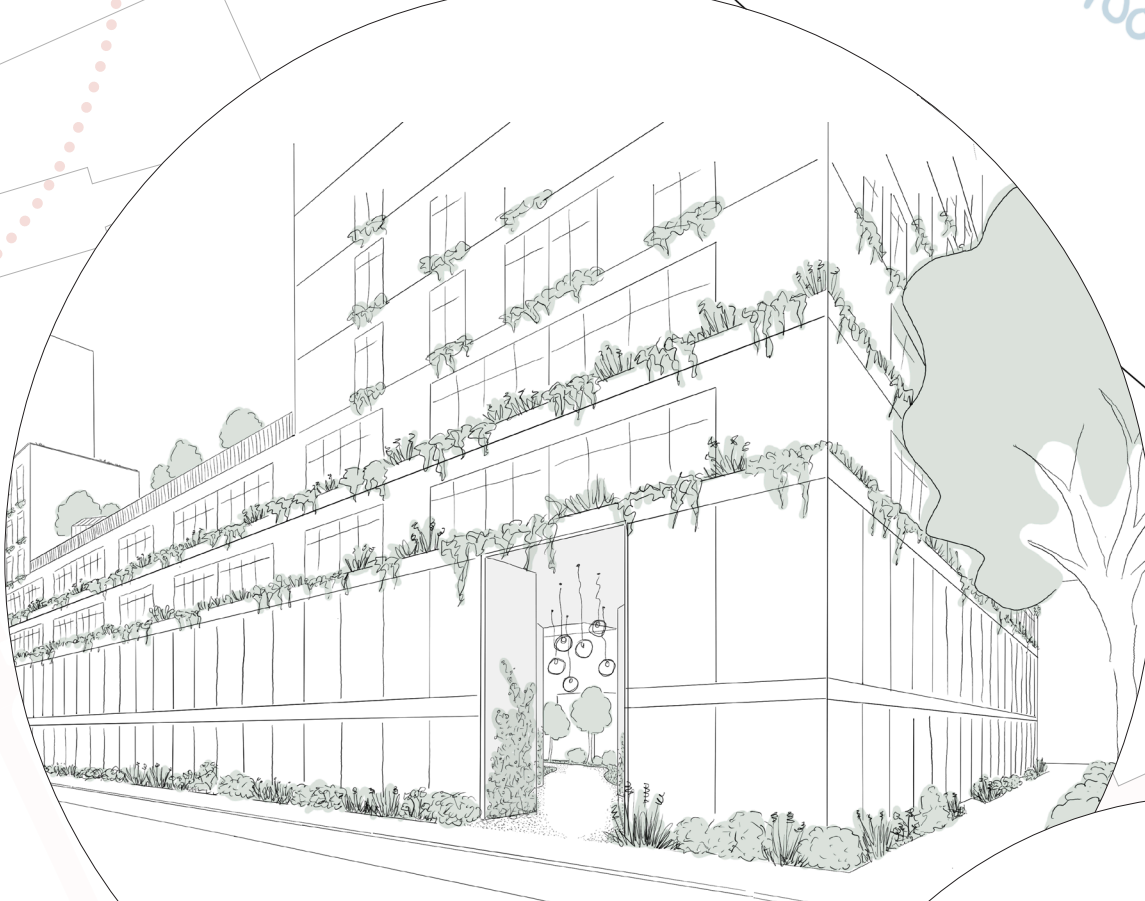
VOEDSELBOS  
ROGGEBOUWSTRAETE



HOGESCHOOL  
ROTTERDAM



HOGESCHOOL  
ROTTERDAM



HET PARK



HOGESCHOOL  
ROTTERDAM

# MOMENTS OF ESCAPE

De groene oase biedt de bewoner in en rond de twee Rotterdamse wijken Oude West en Middelland de kans om te kunnen ontsnappen aan de oververhitte verkeerswegen die de stad doorkruisen. De drukke, stadse wegen met veel verkeer, chaos en rumoer zijn een groot contrast met de rustige binnentuinen in de bestaande woonblokken. Een urban jungle aan de voorzijde van de woningen en een groene oase van rust aan de achterzijde zorgt voor een goede balans om het in de stad uit te houden.

Een groene oase is een plek in de natuur waar je kunt ontsnappen aan de drukte van de stad en kunt genieten van een rustige en ontspannen omgeving. Groene oases in de stad zijn er in verschillende soorten en maten. Zo zijn er bijvoorbeeld stadsparken, gemeenschappelijke tuinen, daktuinen, botanische tuinen en binnentuinen.

De groene oase is vrij van verkeerslawaaï. Het doel is om een rustige en vredige omgeving te creëren, zodat mensen kunnen ontspannen en ontsnappen aan de drukte.

De groene oase is een plek waar buurtbewoners elkaar kunnen ontmoeten. De tuin nodigt uit om te verknippen, te ontmoeten en om van elkaar te leren.

De groene oase sluit aan op de behoefte van de locatie. Lokale collectieve organisaties behoren de groene oase.

De groene oase is te voet bereikbaar vanuit de wijken Oude West en Middelland.

De groene oase is omsloten door bebouwing wat voor extra rust zorgt en een gevoel van geborgenheid geeft.

De groene oase biedt voldoende ruimte voor groen. Braakliggend terrein, parkeerplaatsen en andere open ruimtes zijn geschikt voor het aanleggen van een groene oase.

- SEQUENCE OF ESCAPE
- Groene oase - Openbaar
  - Groene oase - Semi openbaar
  - Semi openbare groene ruimte
  - Openbare groene ruimte
  - Prive groene ruimte