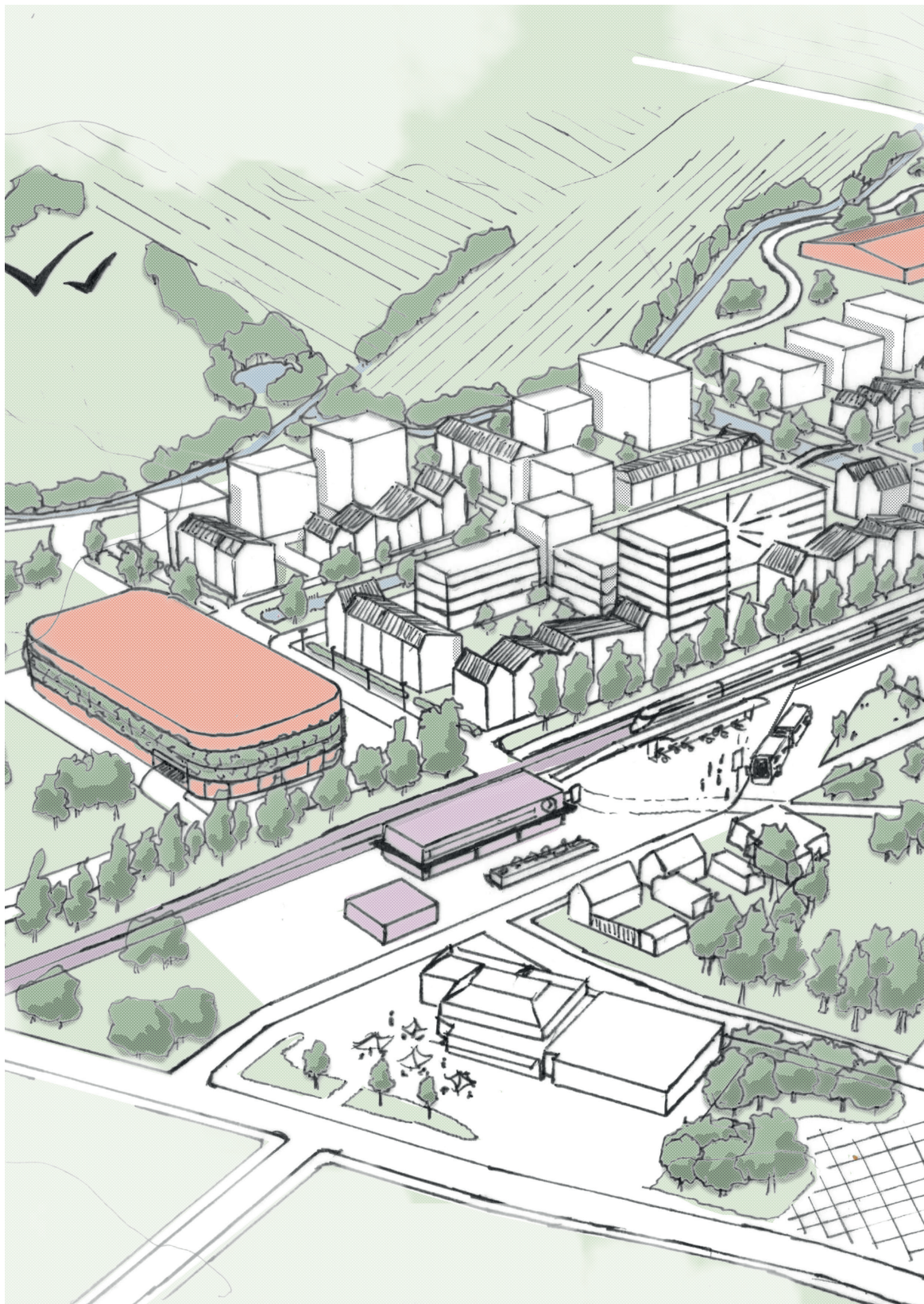


SAMEN KNOPEN

Mobiliteitshub Lievelede



Vogelvlucht station Lichtenvoorde-Groenlo

Lievelde is één van de stations locaties binnen de Achterhoek waar verdichting mogelijk is. Aan het station ligt een openliggend gebied waar veel potentie is voor hoge verdichting. Door het station verder te ontwikkelen tot een mobiliteitshub voor het dorp, wordt dit de ideale locatie om een autoluw woonmilieu te realiseren.

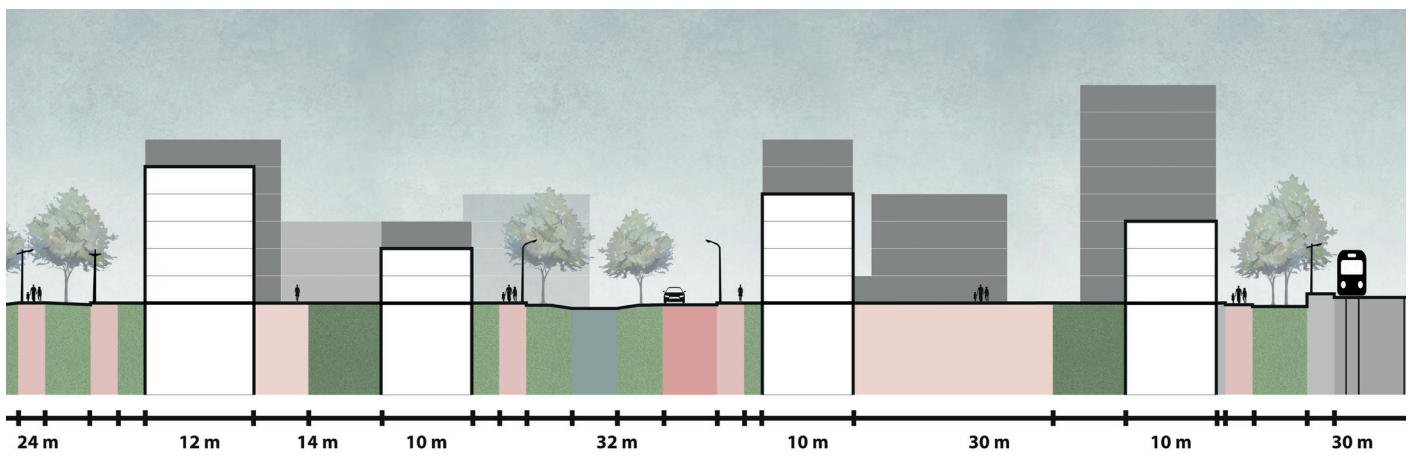
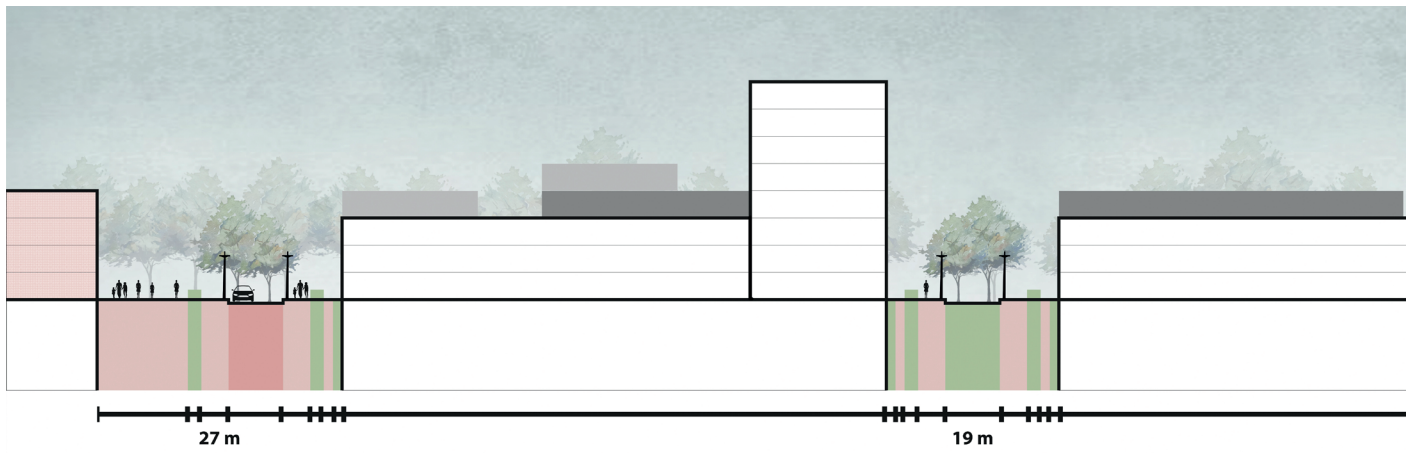
Voor het ontwerp heb ik daarom ook gekozen om sterk te verdichten in de buurt van het station. Er loopt een hoofdwandelroute over het spoor heen die het nieuwe woongebied samen knoopt met Park Vossenburcht en de rest van Lievelde, en tegelijkertijd de hoofdstructuur bepaalt van het nieuwe woonmilieu. De verbouwing komt als een raamwerk in het landschap te staan met een gezicht langs het spoor die tegelijkertijd als geluidsbarrière functioneert. De achterkant opent zich naar het landschap. Het station wordt de schakel tussen Lievelde en de rest van de Achterhoek, en wordt daarom opgefrist met een nieuw gebouw waar kleinschalige voorzieningen mogelijk zijn die aansluiten op de behoeftes van het dorp.



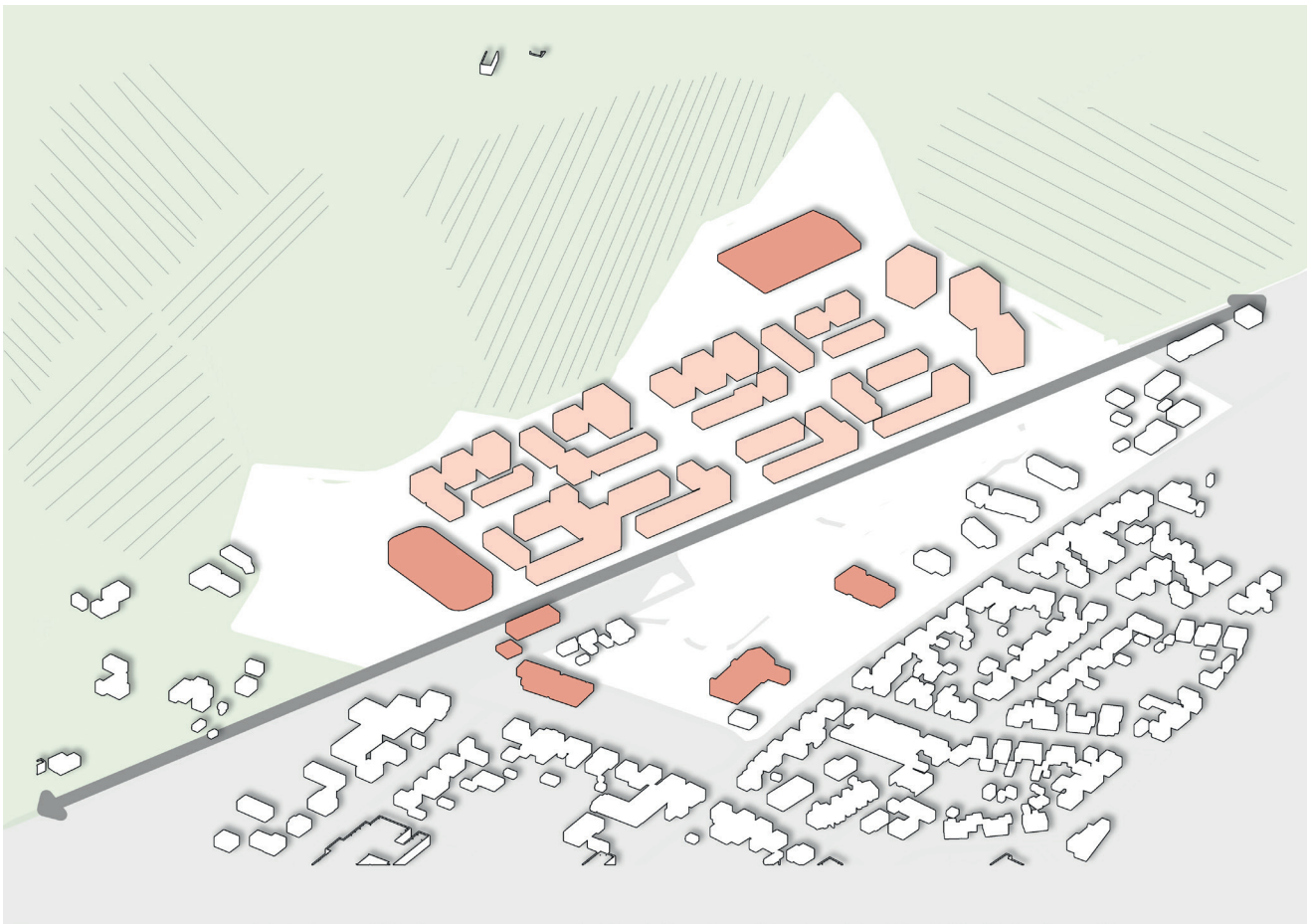
Raamwerk model mobiliteitshub Lievelede



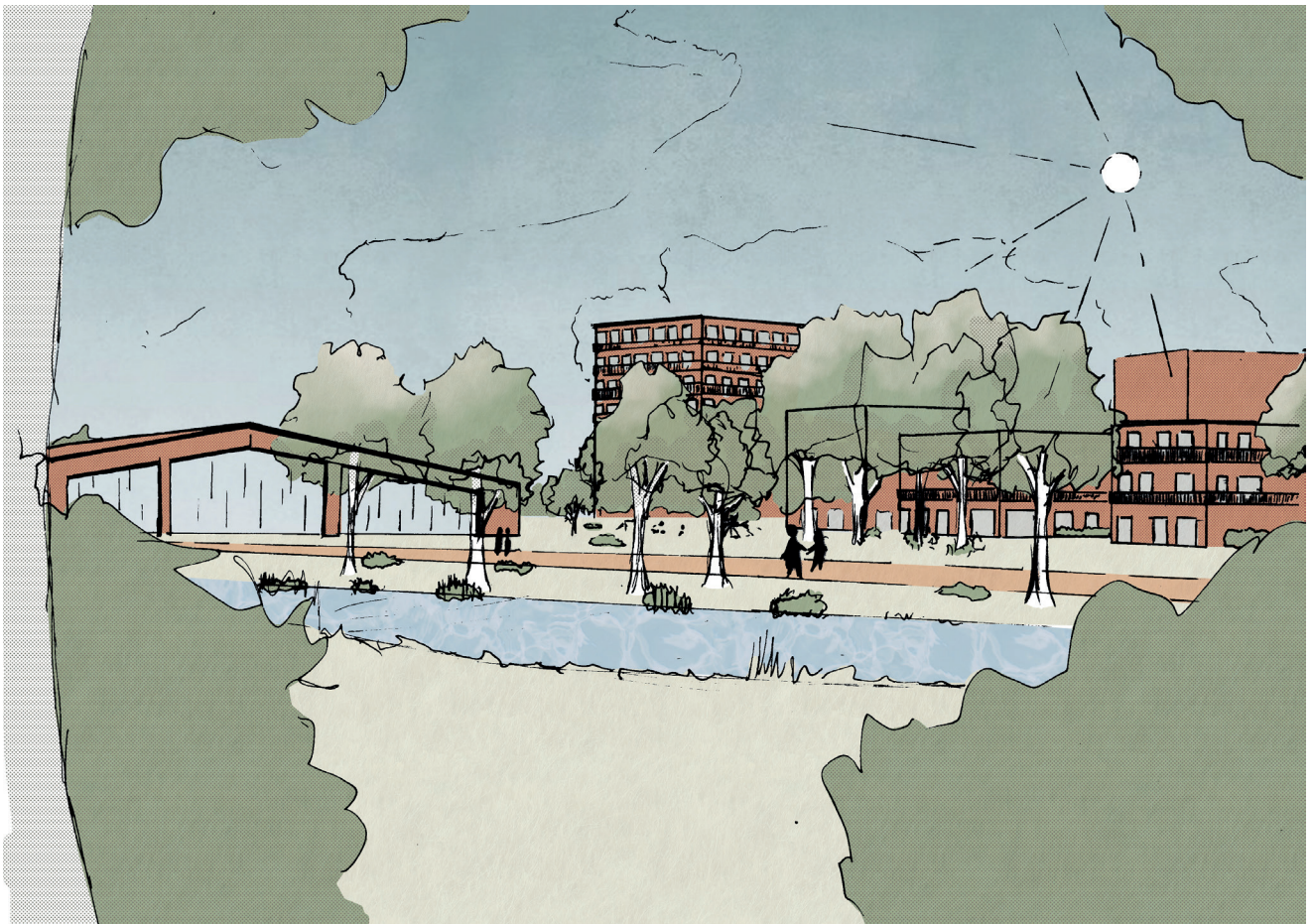
Masterplan 'Samen Knopen'



Doorsnedes



Model uitwerking: Infrastructuur & Bebouwing



Sfeerbeelden

