



Wij pakken de jeugdzorg anders aan!

Wij pakken de jeugdzorg anders aan; via sport. Geen lange gangen met karakterloze hokken, maar een inspirerende (semi)publieke ruimte die je deelt met de buurt. Er is niks mooiers dan je passie delen en voelen dat je erbij hoort. Dat is het doel hier: een community vormen en je aan elkaar op kunnen trekken.

Met onder andere een gym, een jeugdhonk, een skatepark en coaching is er voor ieder wat wils. Tel daarbij de inloop van de buurtbewoners op en dan geldt hoe meer zielen hoe meer vreugd; ga doen wat je leuk vindt en je komt vanzelf gelijkgestemden tegen. Of probeer eens wat anders en kijk hoe dat je ligt. Ga jezelf ontdekken en ontwikkelen en zie hoe de community je zal ondersteunen! Met sport als sociaal bindmiddel in ons hele gebouw dragen de jongeren bij aan de buurt en draagt de buurt bij aan het traject van de jongeren.

Vanaf het publieke maaiveld en de grote, open gym stijgen de bezoekers en bewoners naar een tweede, verhoogd maaiveld met gerichte voorzieningen zoals een fysio, coaching, woonkamers, een jeugdhonk en een restaurant. Daarboven bevinden zich de woningen voor de jongeren die een verborgen binnenpleintje omsluiten. Zo gaat het publieke van buiten langzaam over tot je eigen "thuis" achter de voordeur en kies je zelf in welke laag je je wil bevinden.

Sport is meer dan alleen (fysieke) gezondheid: het is verbinding, identiteit, sociale activiteit en uitlaatklep. Omdat wij sport inzetten als sociaal (bind)middel en daar de buurt ook bij betrekken, maken we een community die verder reikt dan de groep alleen; een thuis voor iedereen.

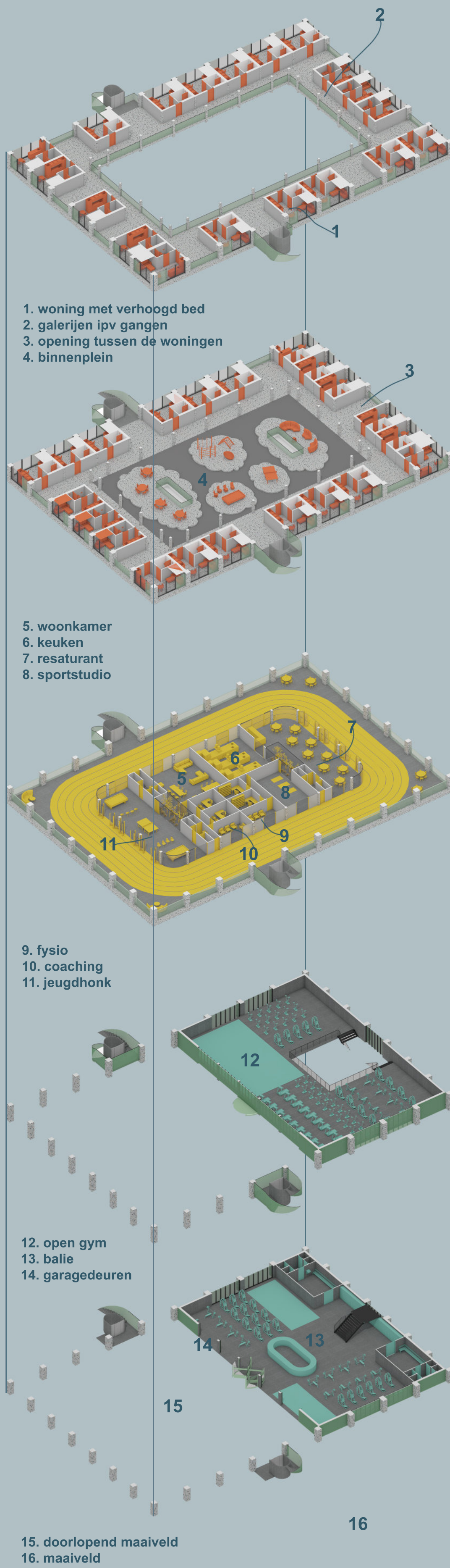
ALS SOCIAAL BINDMIDDEL

JEUGDZORG SPORTCOMMUNITY

Het gebouw bestaat uit 5 verdiepingen en is opgebouwd uit 3 lagen: publiek, bestemmingsverkeer en privé.

De bewoner kan afdalen in het gebouw, naar een steeds meer publieke omgeving, indien gewenst.

De bezoeker/ buurtbewoner kan juist stijgen in het gebouw en zo van voorbijganger tot deelnemer worden op de middelste laag.



1. woning met verhoogd bed
2. galerijen ipv gangen
3. opening tussen de woningen
4. binnenplein

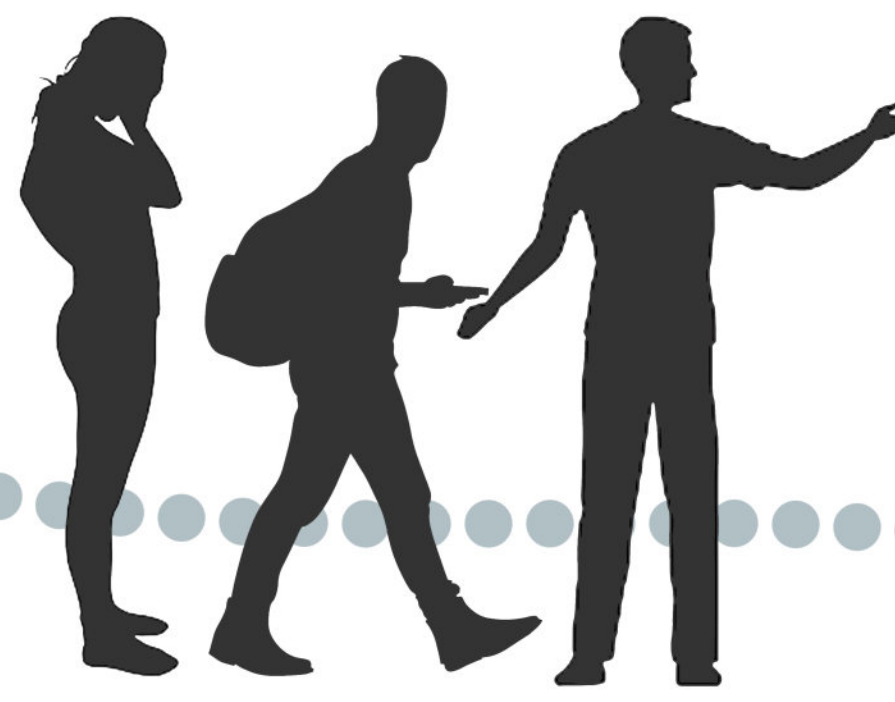
5. woonkamer
6. keuken
7. resaurant
8. sportstudio

9. fysio
10. coaching
11. jeugdhonk

12. open gym
13. balie
14. garagedeuren

15. doorlopend maaiveld
16. maaiveld

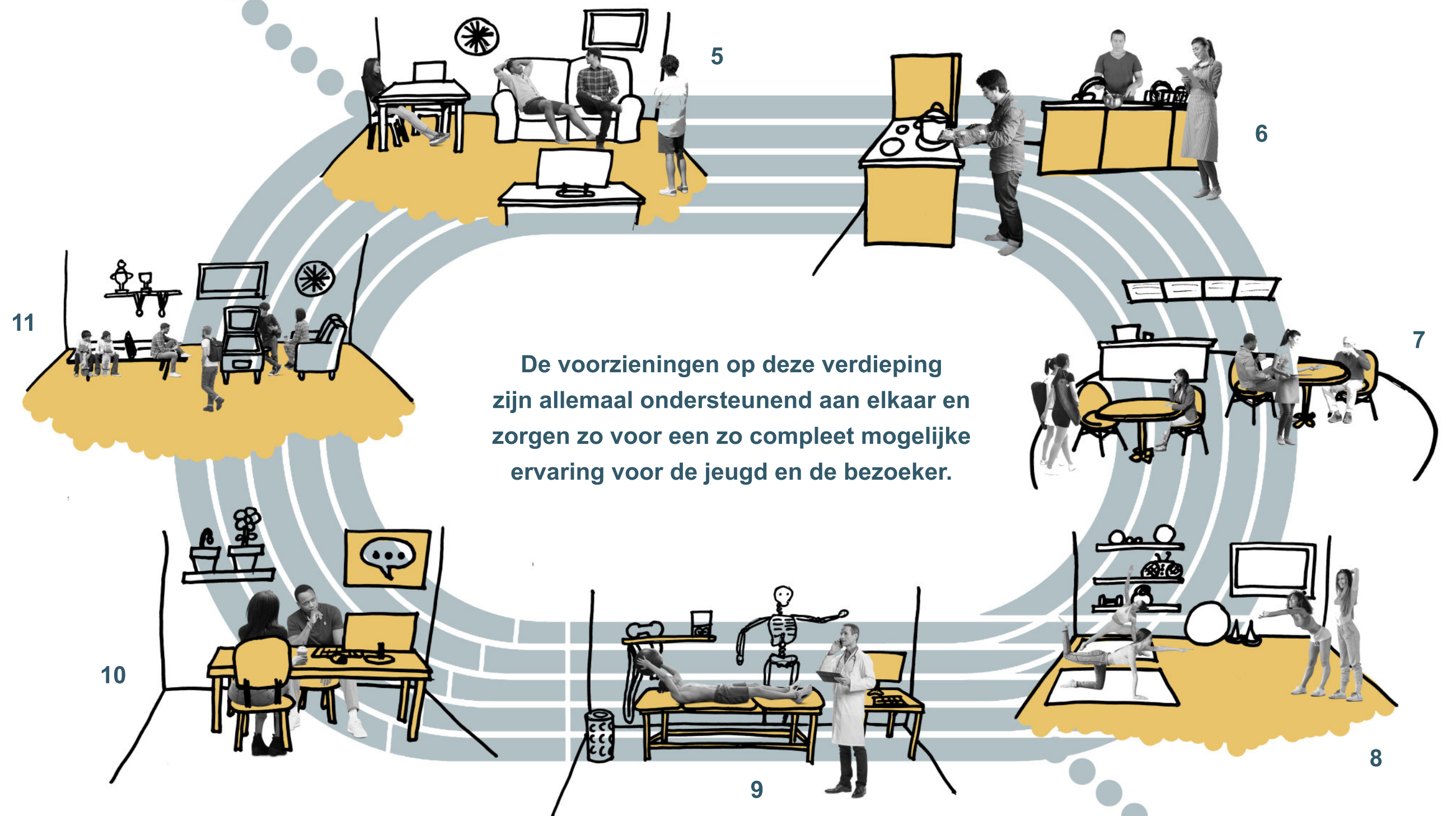
START



De jongeren verblijven in studio's met een verhoogd bed (1), daardoor is het vloeroppervlak groter en hebben ze dus meer nuttige leefruimte. De gangen van de instellingen zijn vervangen door lichte, open galerijen (2) met af en toe een opening (3) om de horizon te kunnen zien. De woningen zijn gelegen om een privé binnenplein (4) met sociale en sportieve voorzieningen.



Via een privé trap komt de jeugd op de tweede verdieping. Ze kunnen van hieruit gelijk oversteken naar de woonkamer (5) en keuken (6) zonder contact te hoeven maken bezoekers.

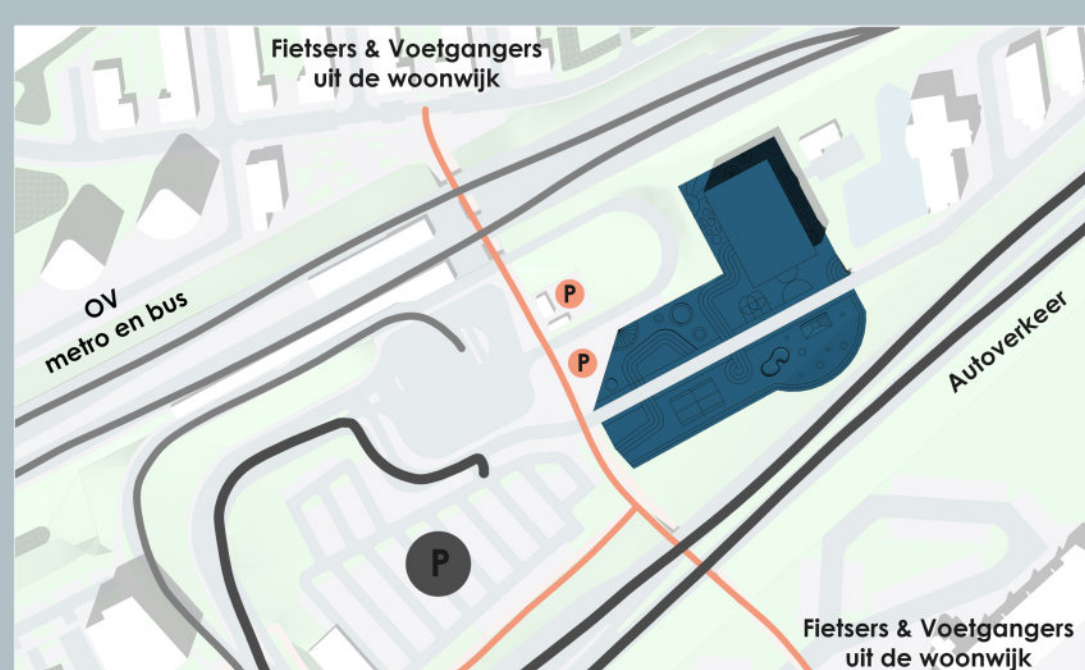
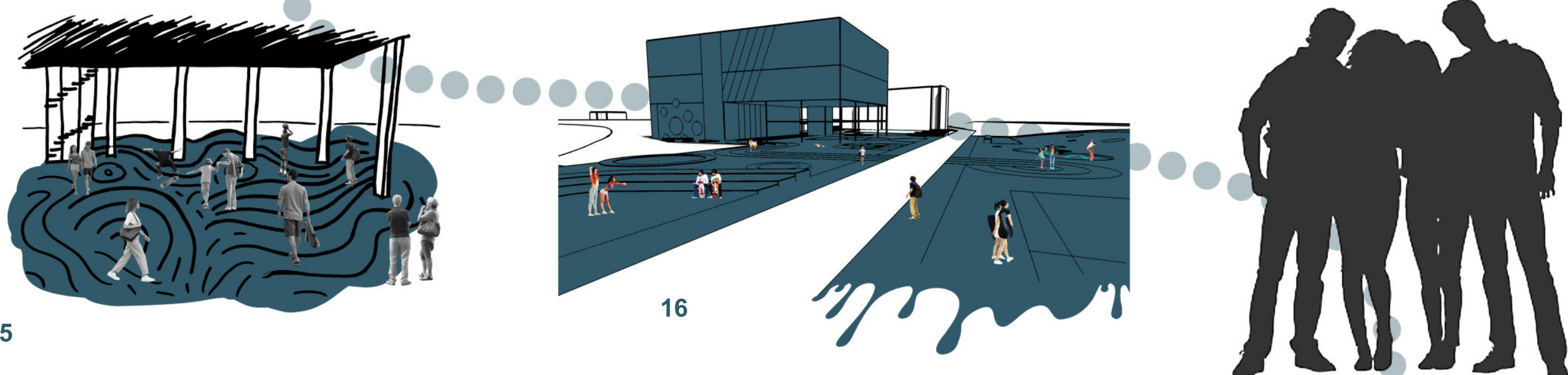


De voorzieningen op deze verdieping zijn allemaal ondersteunend aan elkaar en zorgen zo voor een zo compleet mogelijke ervaring voor de jeugd en de bezoeker.

Naast de persoonlijke voorzieningen zijn er ook openbare voorzieningen, zoals een restaurant (7), een sportzaal (8), een fysio (9) en coaches (10). Voor de jeugd uit de buurt is er ook een jeugdhonk (11). Hier kunnen de jongeren uit de buurt mengen met de jeugd die hier woont bij jeugdzorg.



De bezoeker betreedt het gebouw vanaf het maaiveld (16) wat zich uitstrekt richting de transport HUB. Het maaiveld loopt deels onder het gebouw door, door de opengewerkte begane grond (15). De garagedeuren (14) zorgen voor een zachte overgang van binnen naar buiten. Bij de balie (13) kunnen de bezoekers geholpen worden en zijn ook gezonde snacks te verkrijgen. Achter de balie ligt de openbare gym (12).

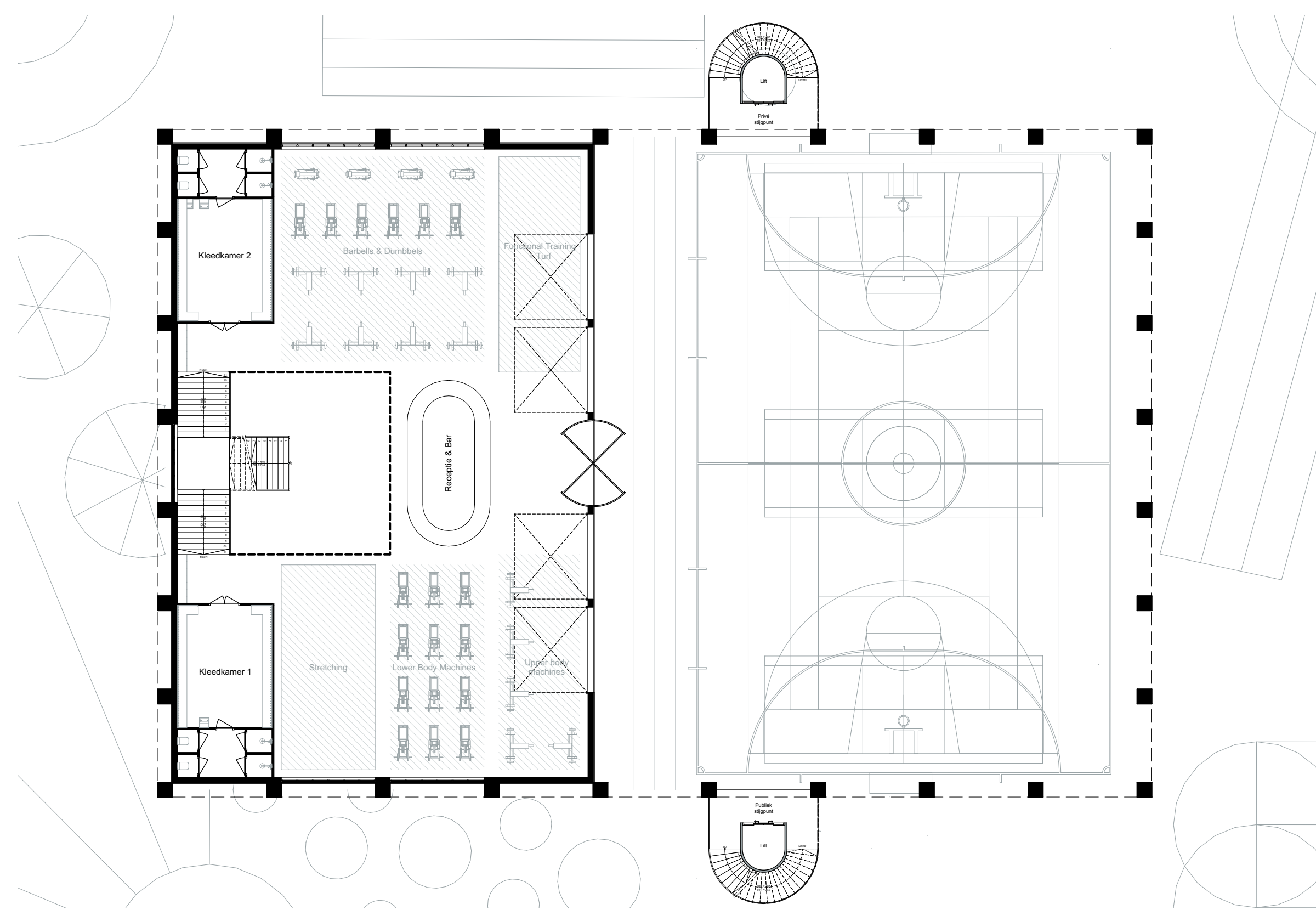


De locatie is zeer goed bereikbaar met het OV, de auto en de fiets, net zoals sportterreinen en -complexen dat ook vaak zijn.

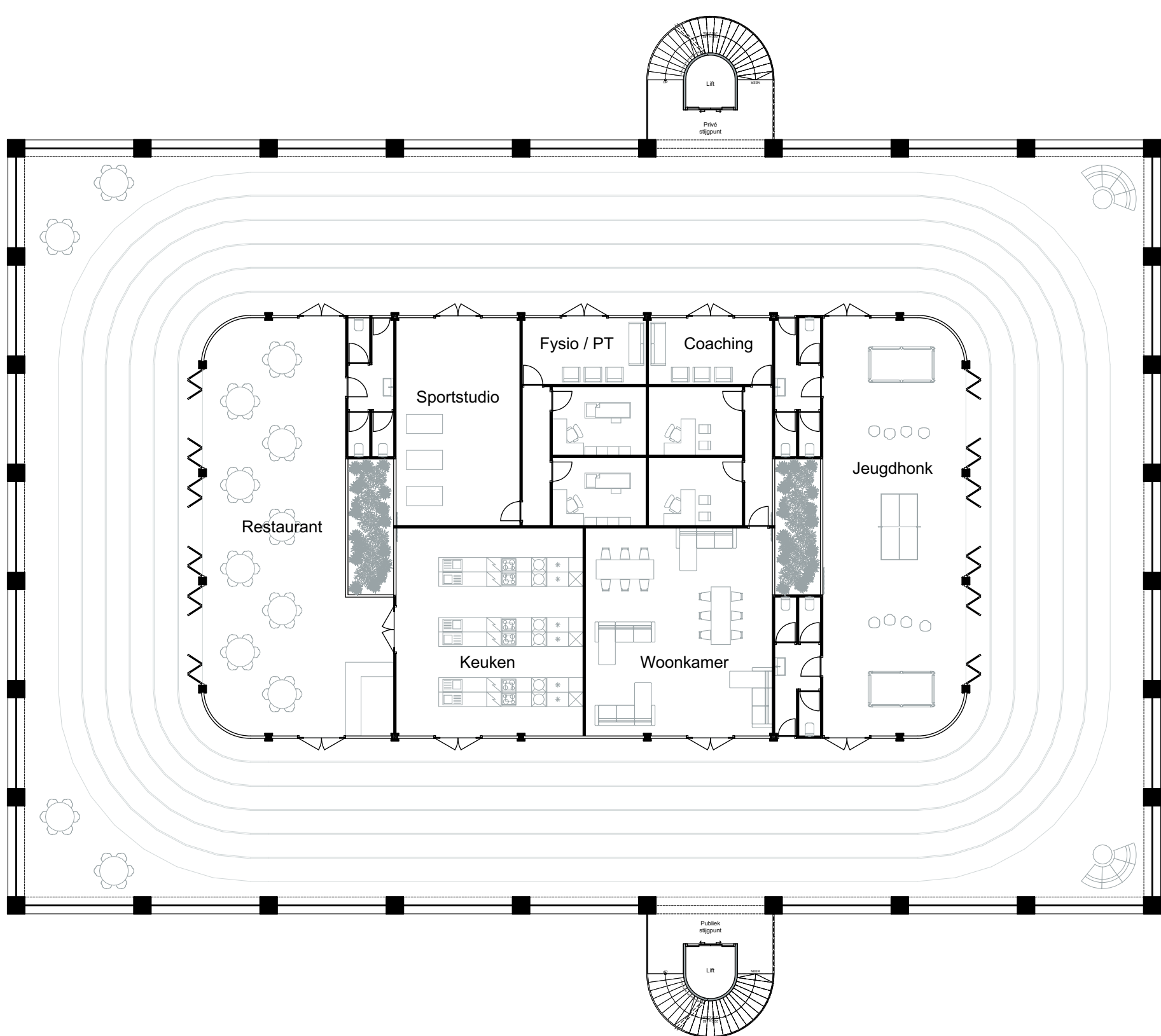
START



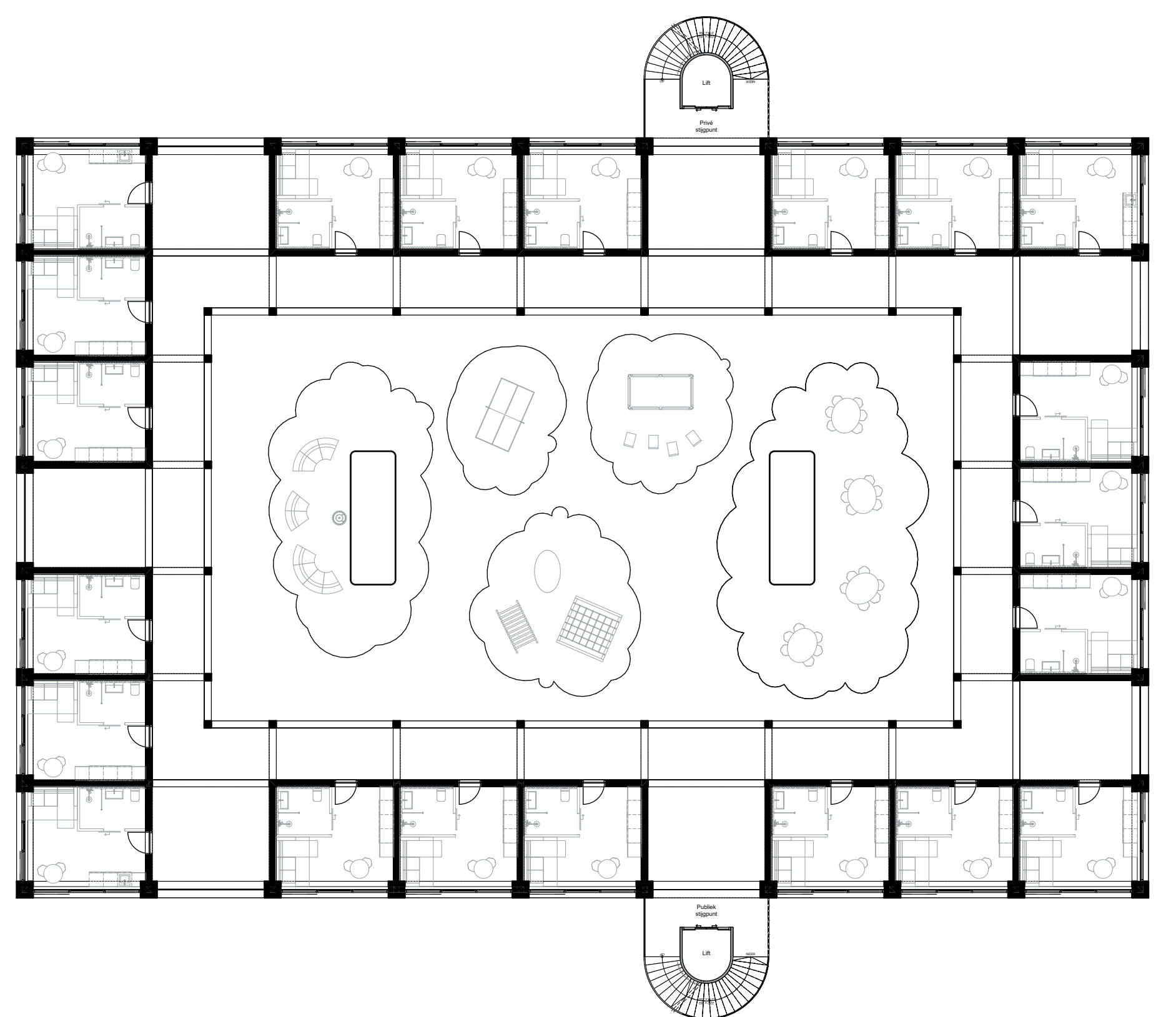
situatie
schaal 1:500



begane grond
schaal 1:200



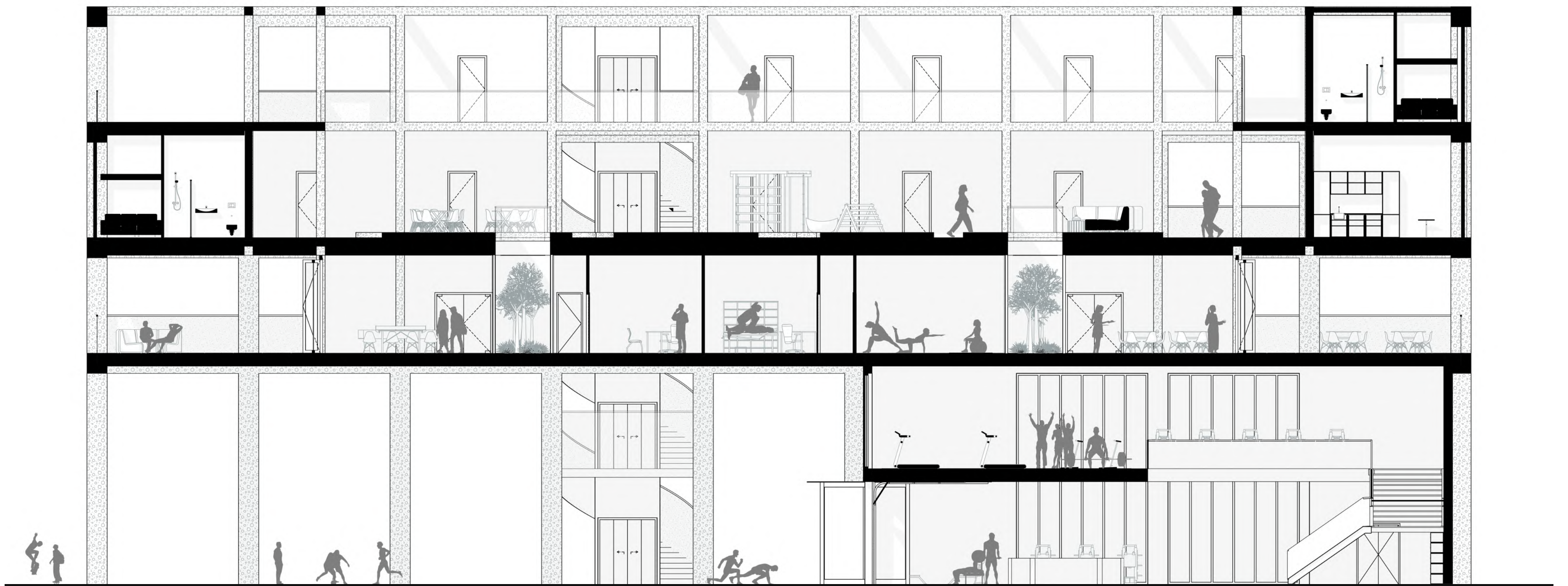
tweede verdieping
schaal 1:200



derde verdieping
schaal 1:200

JEUGDZORG SPORTCOMMUNITY

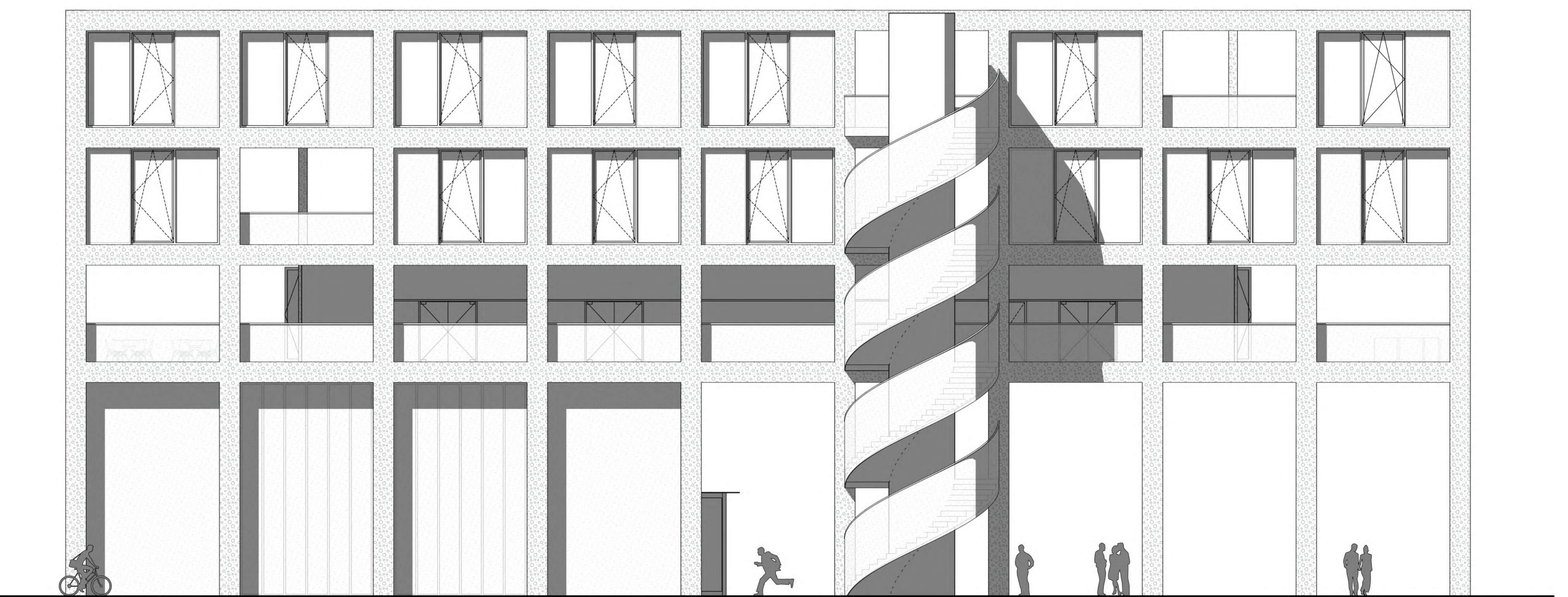
Lisa Davide



doorsnede
 schaal 1:100



zuidgevel
 schaal 1:100



westgevel
 schaal 1:100

JEUGDZORG SPORTCOMMUNITY

Lisa Davide