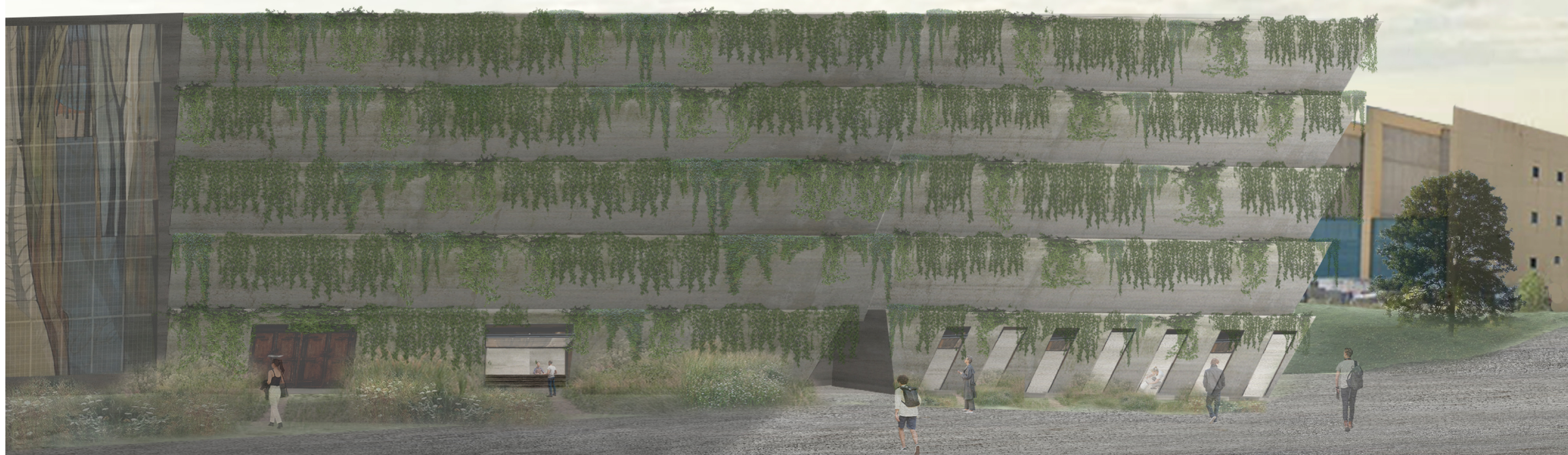




CASAMAT



Ruimeer - Ritueel - Rust De stad zorgt voor reuring. De stad zorgt voor prikkels. Voor sommigen teveel prikkels, zij willen ontsnappen naar een oase van rust. Aan de rand van MH4 haven staat daar CASAMAT. Op het eerste oog een door de natuur overgenomen brutalistisch object, waar creatievelingen met veel geweld en geluid kunst en meubelen maken van gerecycleerd industrieel materiaal. Er kan een koffie gehaald en wat biologische etenswaren gekocht worden. De bezoeker ontdekt dat de opening op de hoek ergens naartoe leidt. Meanderend langs de dikke massieve wanden merkt men dat het geluid steeds meer op de achtergrond verdwijnt. Een hand raakt de wand en het valt de bezoeker op dat het beton een vezelrige structuur heeft. Het gebouw is volledig van kalkhennepbeton. Het gebouw lijkt zich op te splitsen middels een heloïthentiler. Verder flanerend sluit de bezoeker op twee openingen, ruimten waarbinnen een vredige rust heerst. Een stiltecafé en een expositieruimte, beiden waar de objecten van de makersindustrie een plek hebben. De bezoeker ademt diep in, en weer uit. Men betreedt een evenals door vegetatie overgenomen binnentuin. Er klinken vogels, vliegen insecten, er is leven. De lawaaiige stad is de bezoeker vergeten, het geluid is achtergelaten achter meerdere dikke wanden. Wat nog over was wordt gemaskeerd door de colossale waterval. De nevel blijft in de lucht hangen, weer ademt de bezoeker in en uit. Een last lijkt van de schouders af te vallen. Geen stress, men hoeft hier niets. De bezoeker neemt plaats op een bankje onder een boom en verzinkt in zijn eigen gedachten, welke steeds meer wegvagen totdat er niets meer overblijft, behalve het hier en nu.

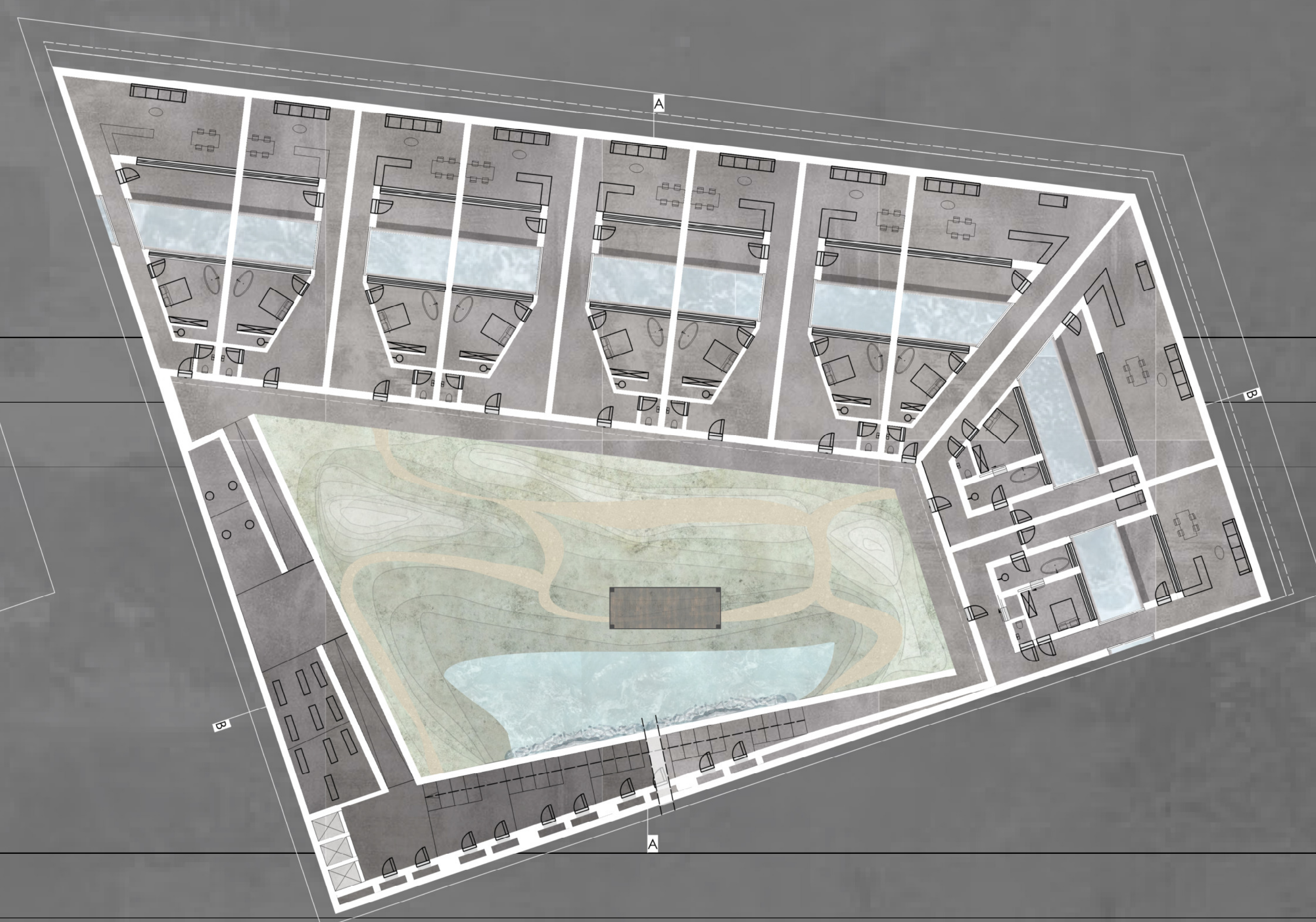
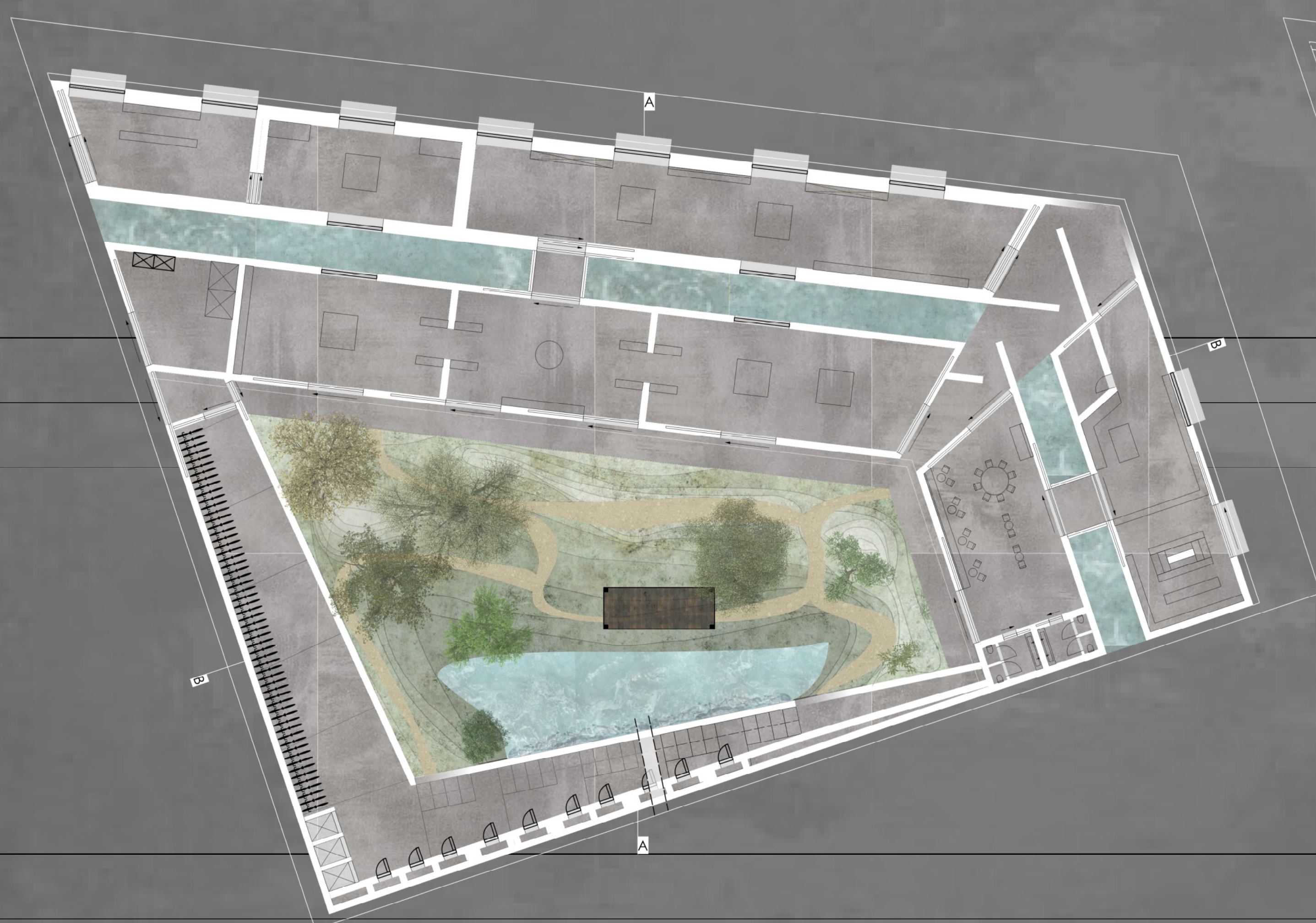
De bewoner heeft een lange dag achter de rug, er is behoefte zich op te laden en terug te trekken. De bewoner weet dat er zich achter de waterval en opening bevindt. En lue trap achter de waterval door leidt naar boven. Men komt langs een meditatiekamer, een yogaruimte en zo op de galerij. In het eigen appartement heerst een geborgenheid. Men heeft hier volledige privacy. De buitenruimte in het midden biedt van 3 kanten licht, terwijl de buitenwanden afsluiten van de drukke buitenwereld. De bewoner heeft behoefte aan contact, en hervat zijn ritueel naar de daktuin. Hier kan men samen met de andere bewoners zijn.

Caroline Meulendijk



Plattegrond BG 1:200

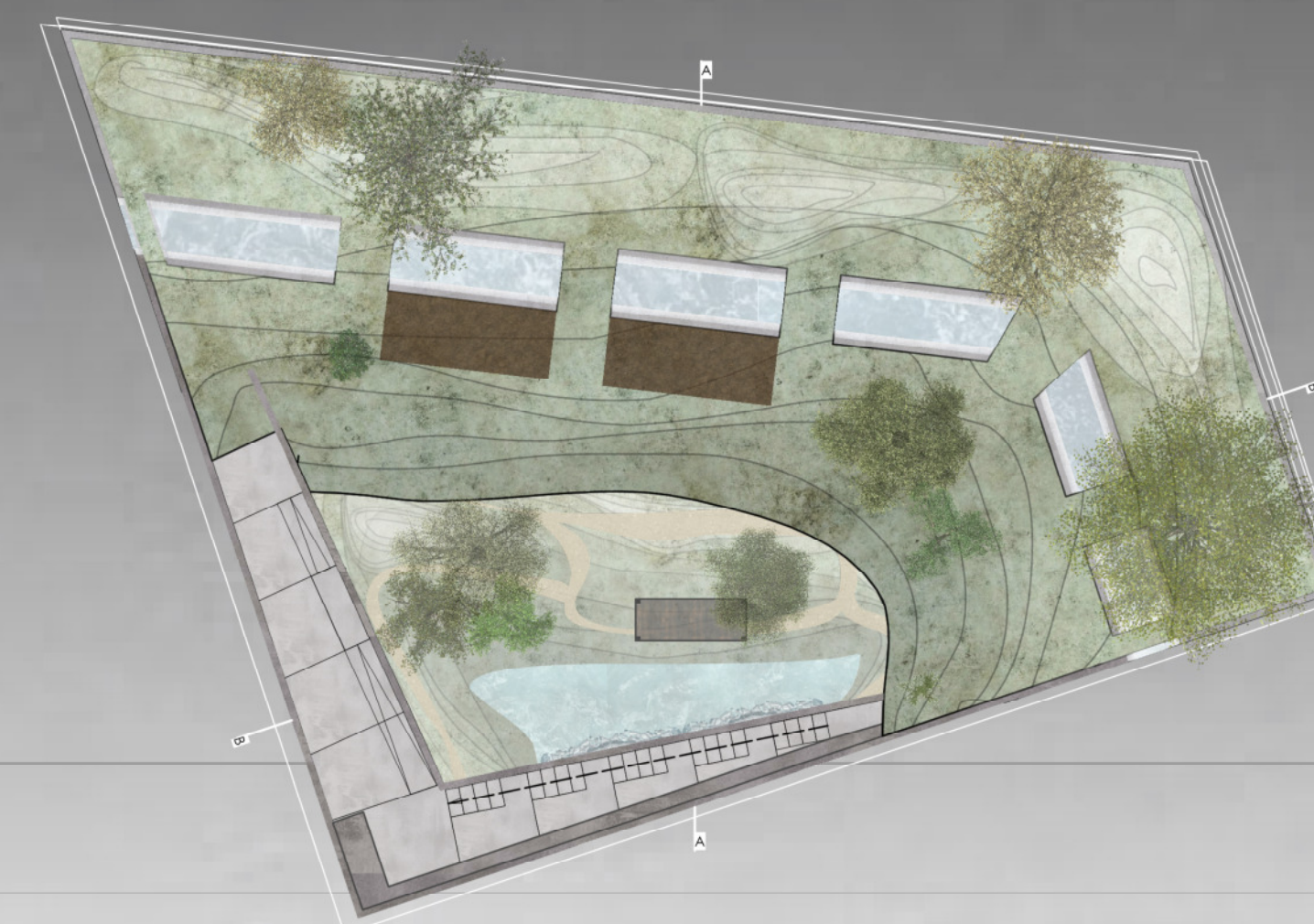
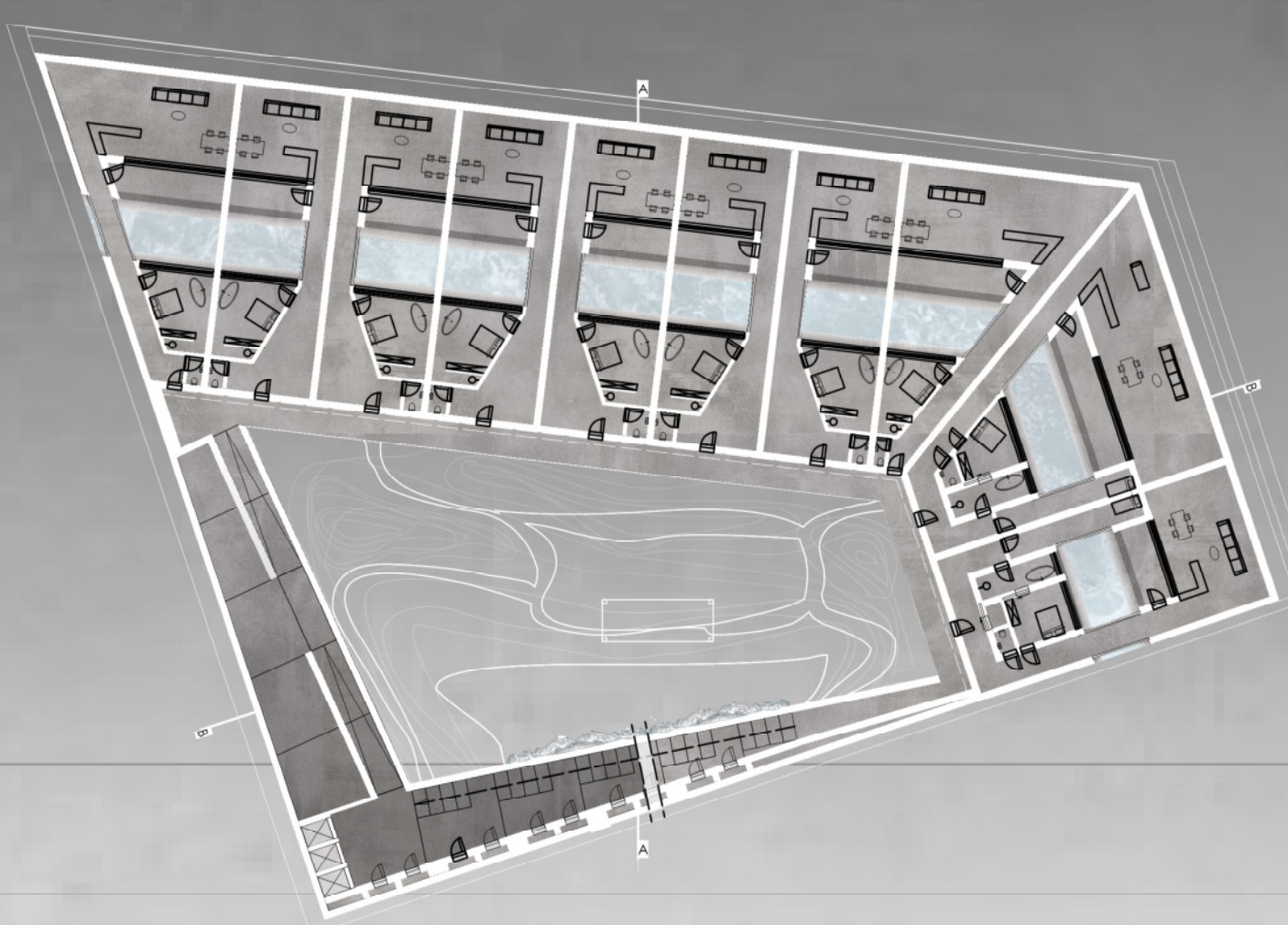
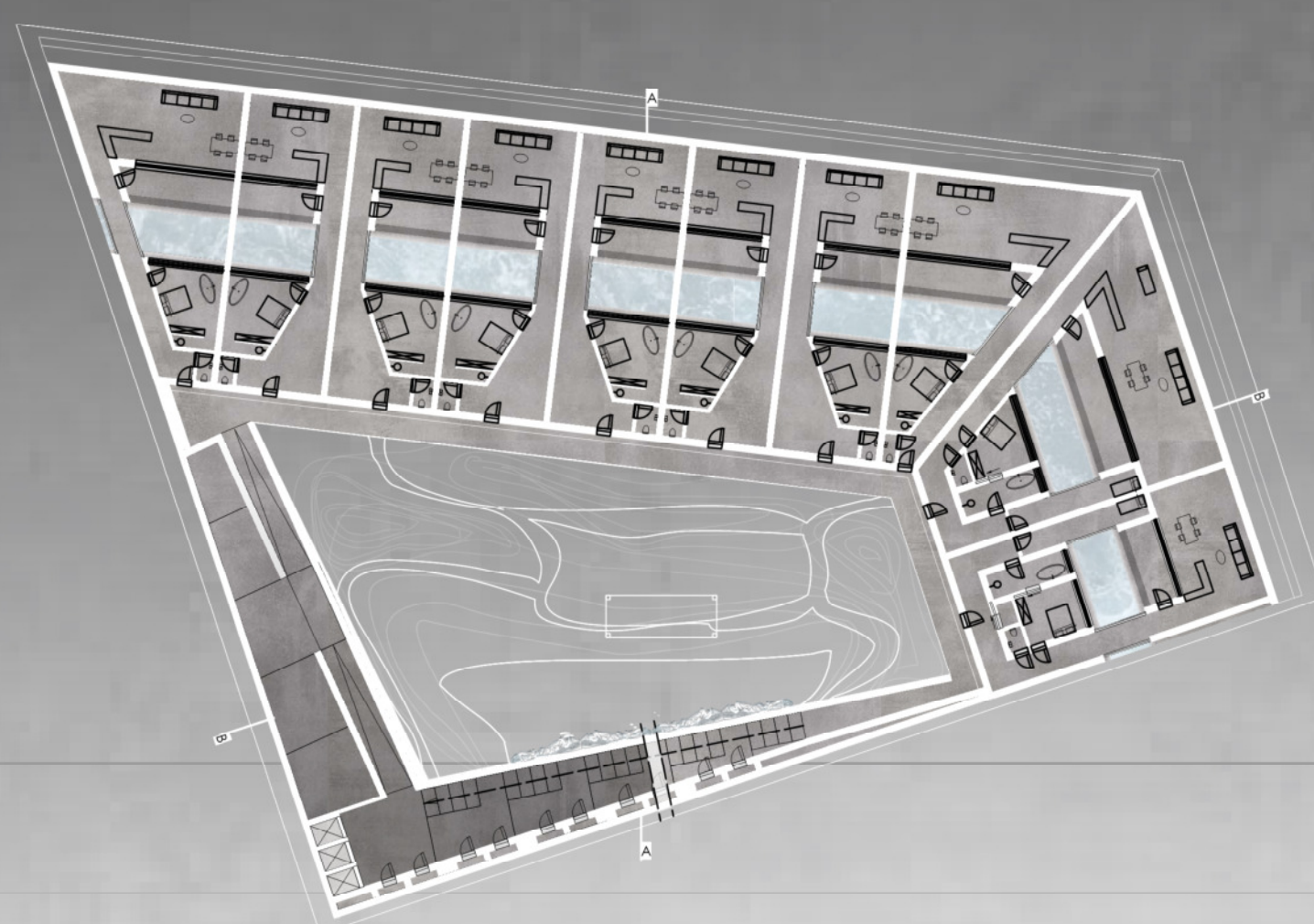
Plattegrond IV 1:200



Plattegrond 2V 1:500

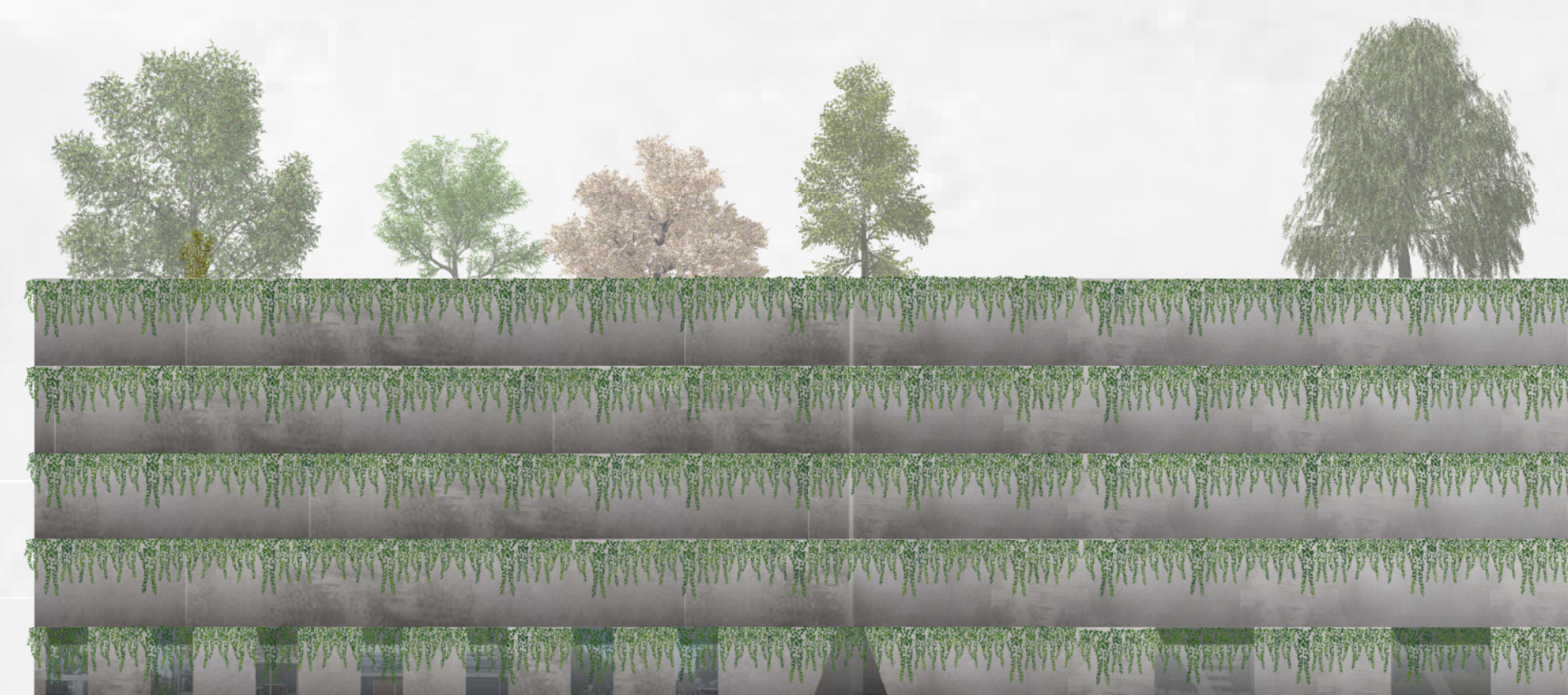
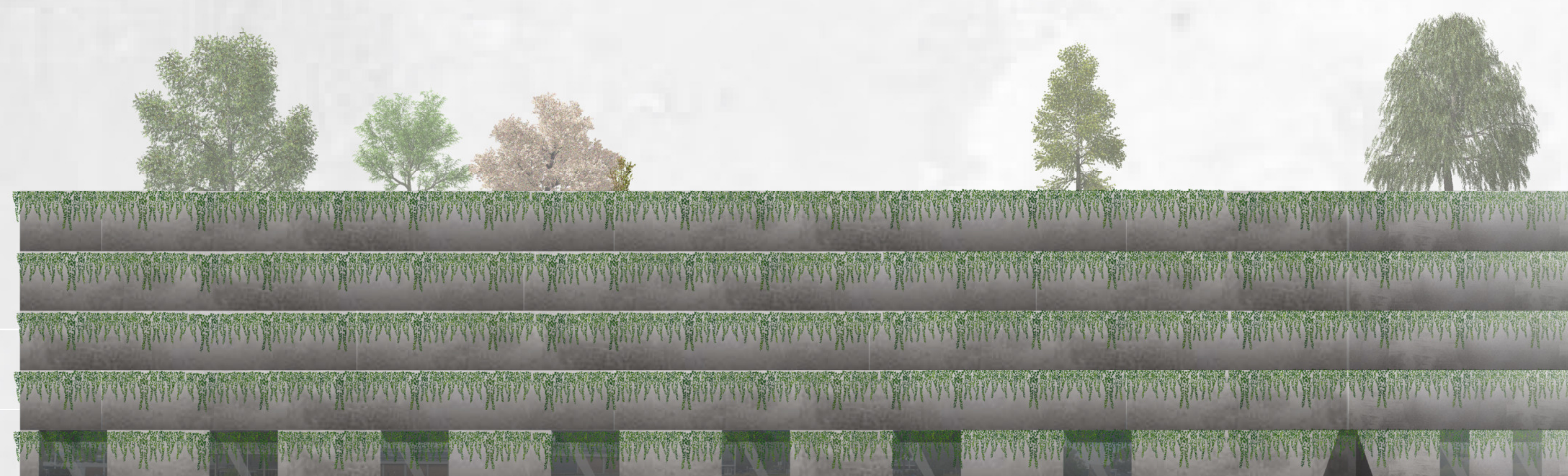
Plattegrond 3V 1:500

Plattegrond dak 1:500



Aanzicht noord 1:200

Aanzicht oost 1:200



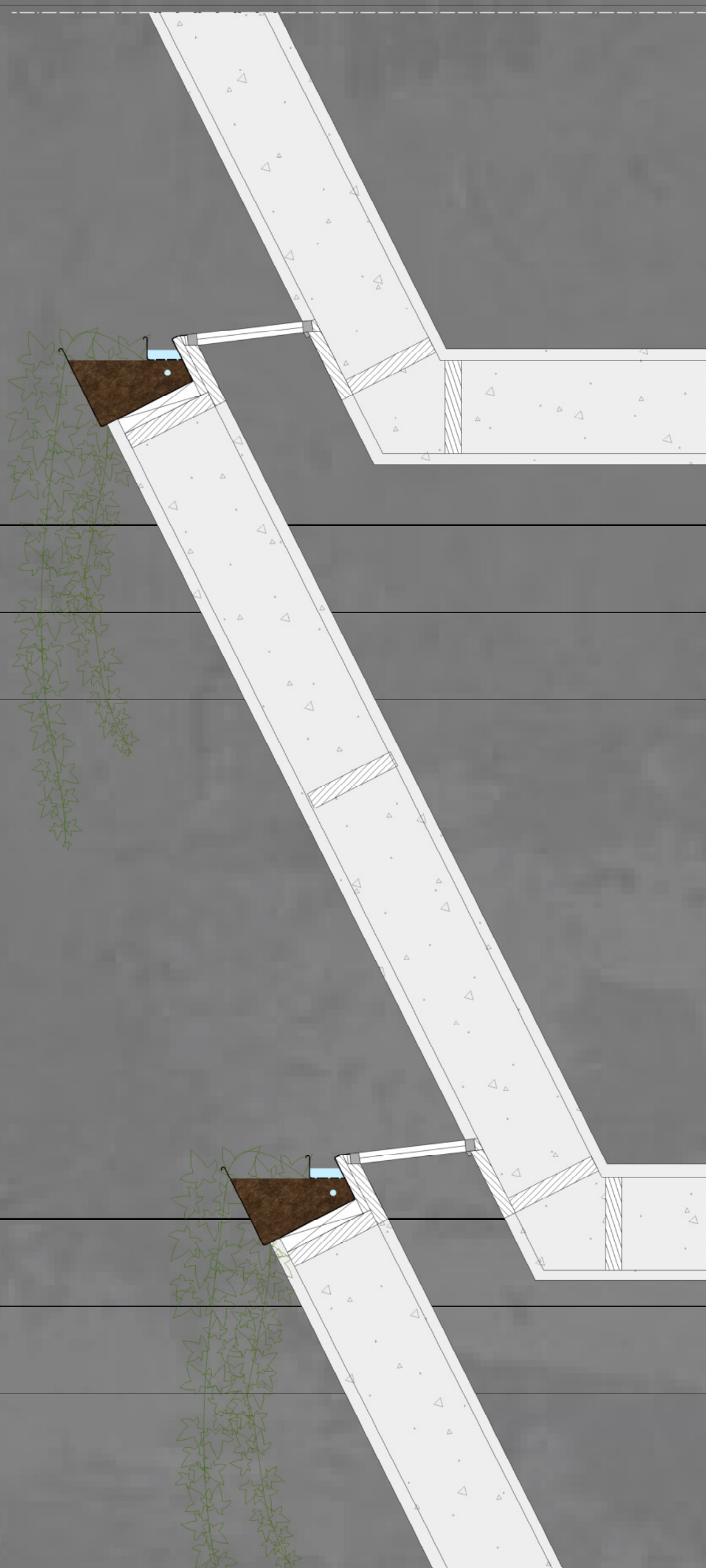
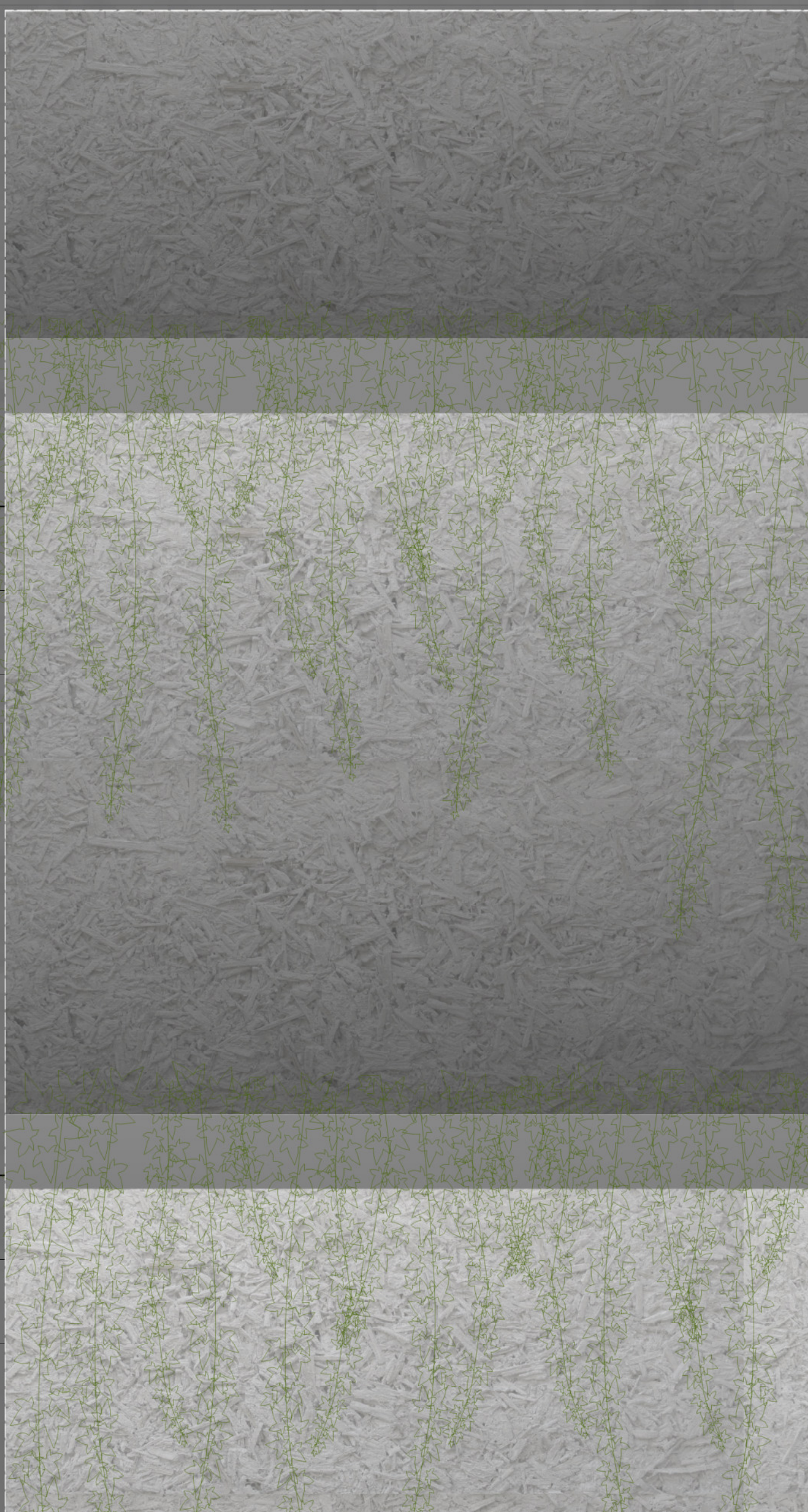
Doorsnede AA 1:200



Doorsnede BB 1:200



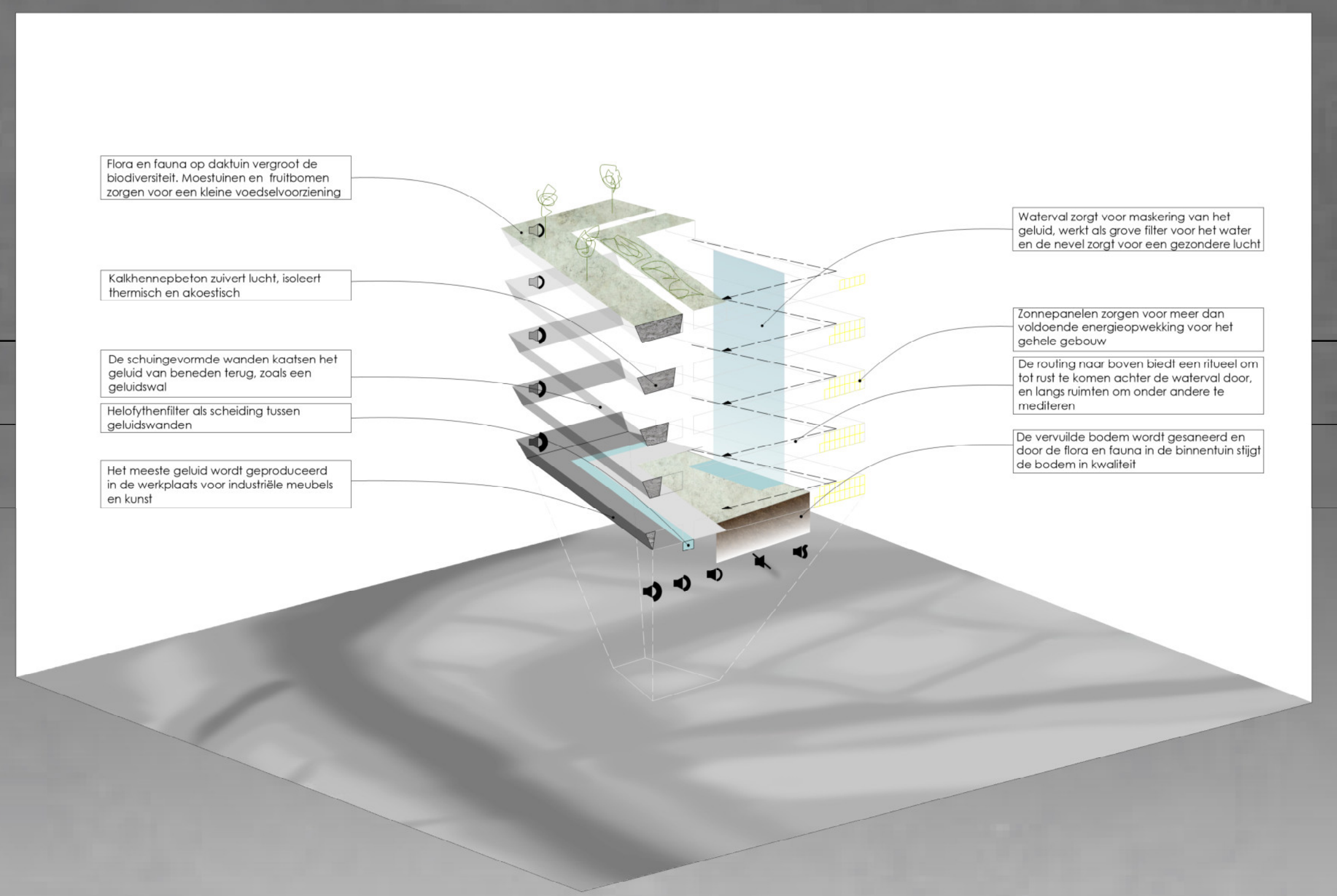
Gevelfragment 1:20



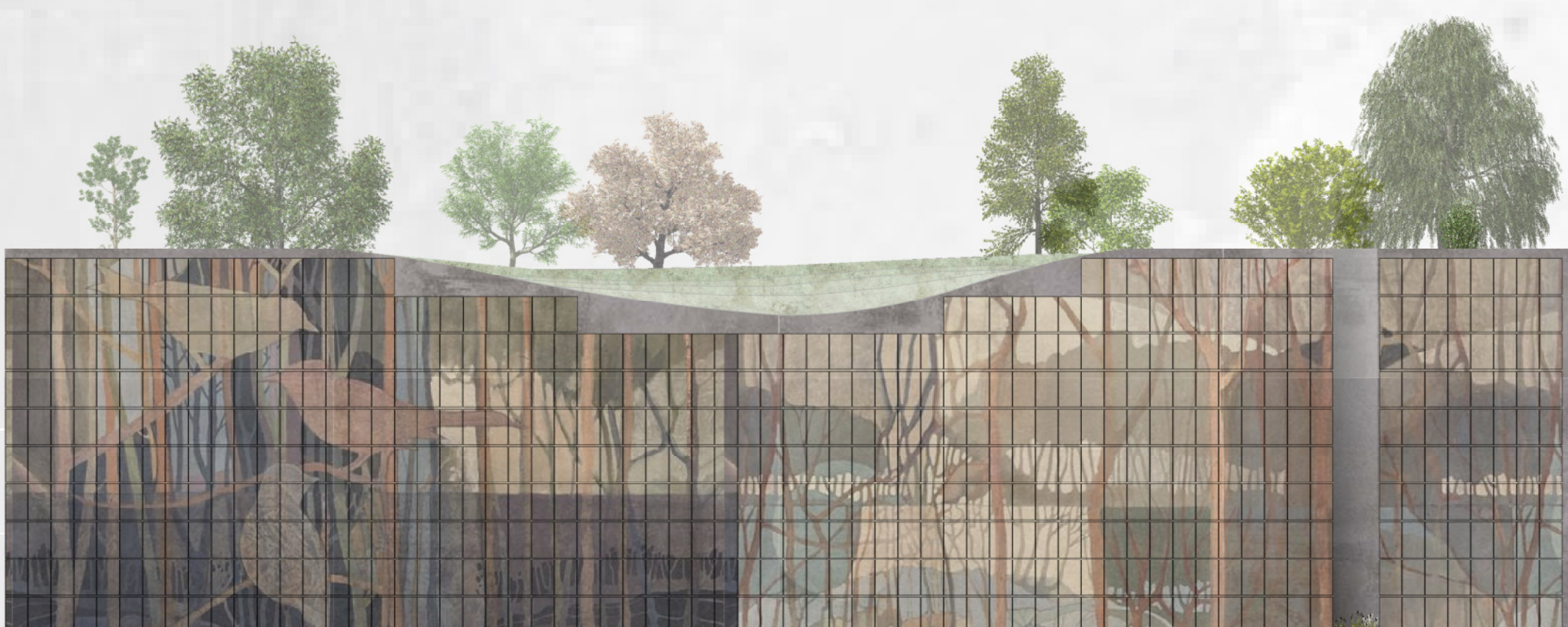
Sfeer



Infographic



Aanzicht zuid 1:200



Aanzicht west 1:200

