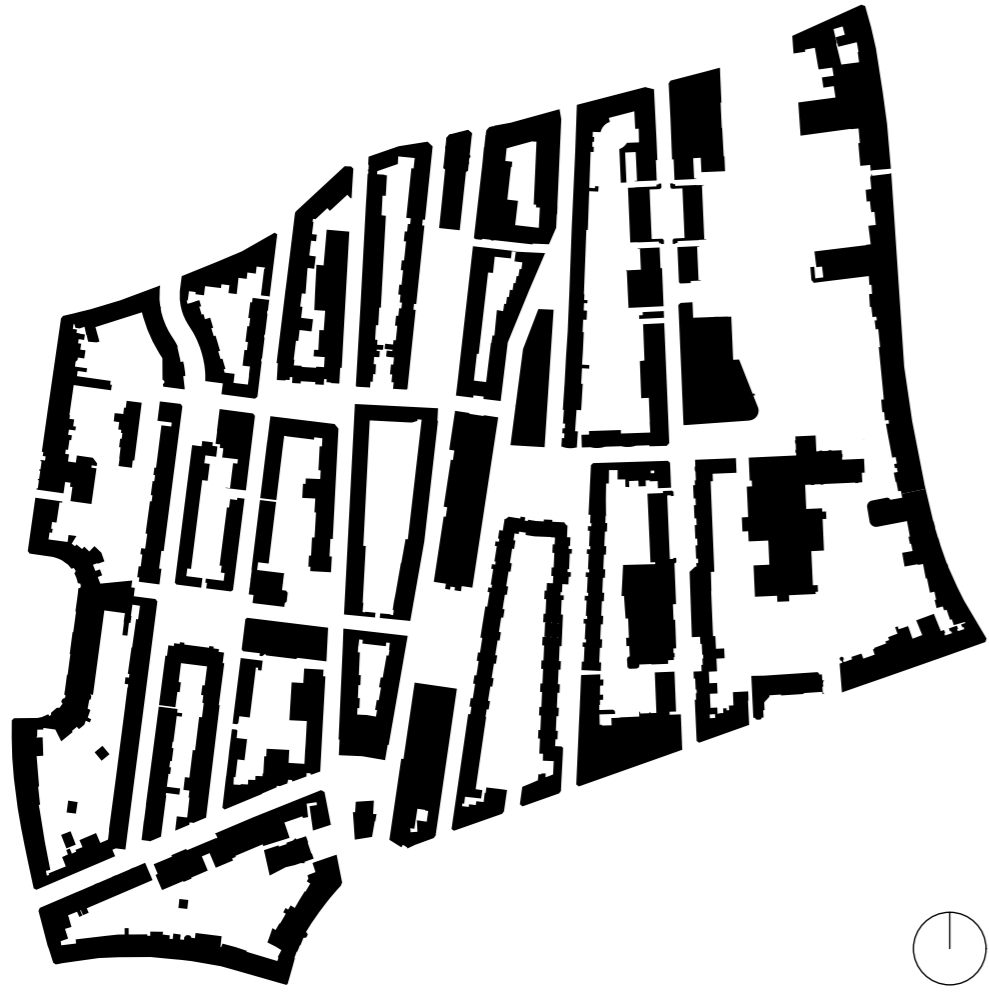
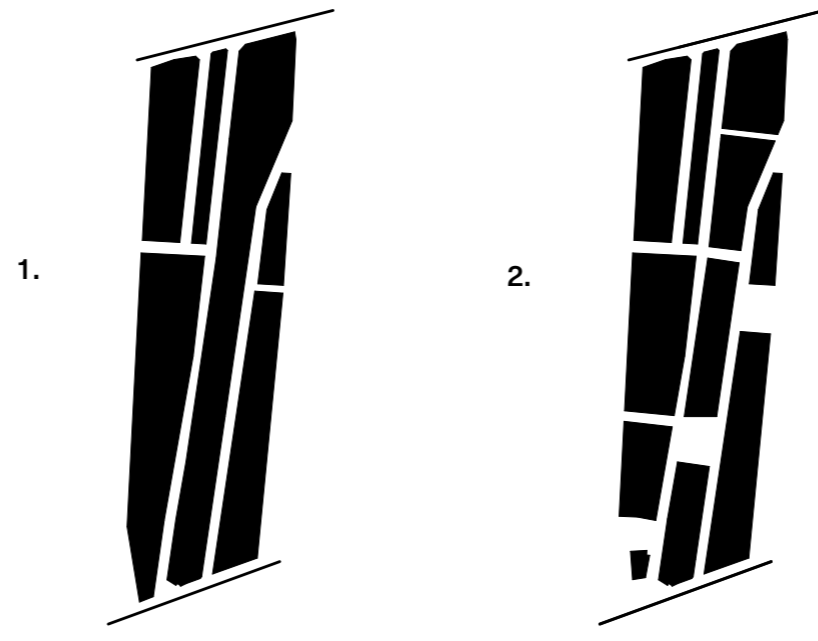


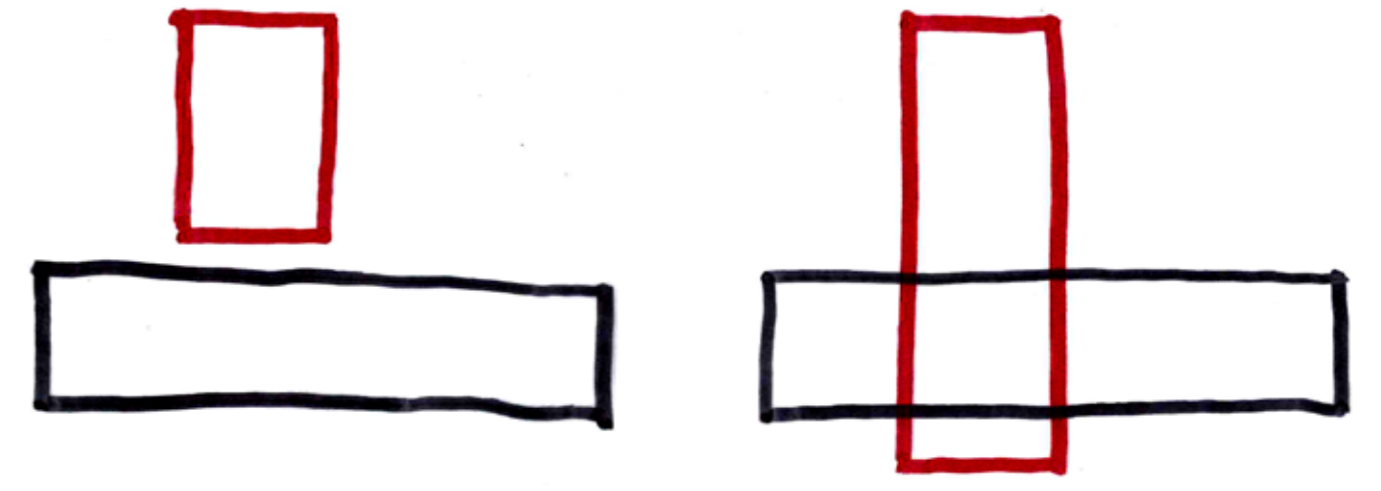
DE NIEUWE GAFFEL



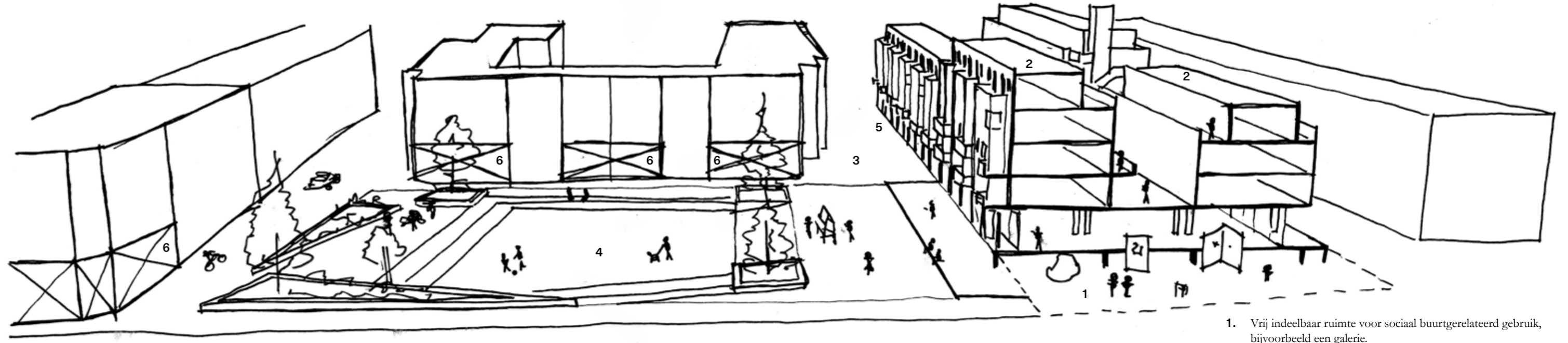
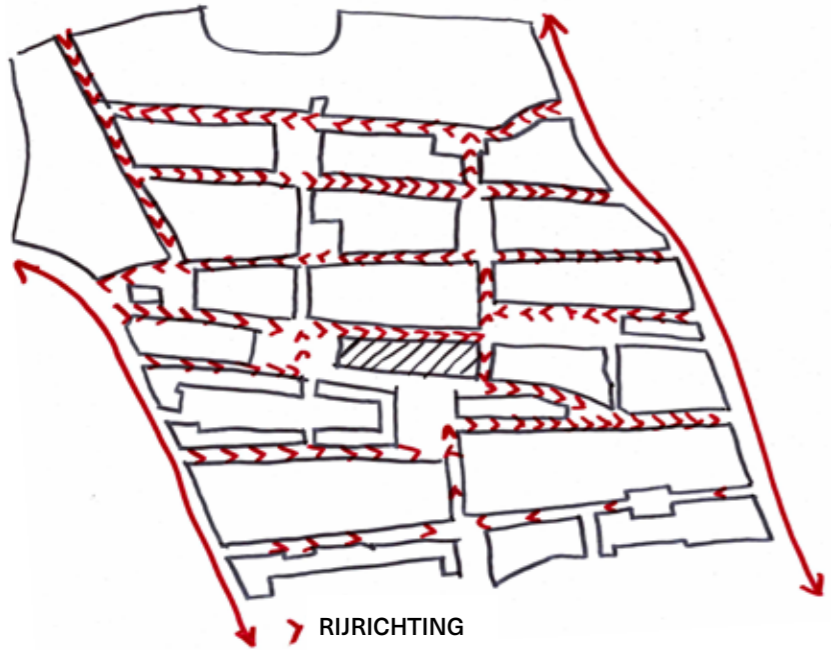
SITUATIE OUDE WESTEN 2022



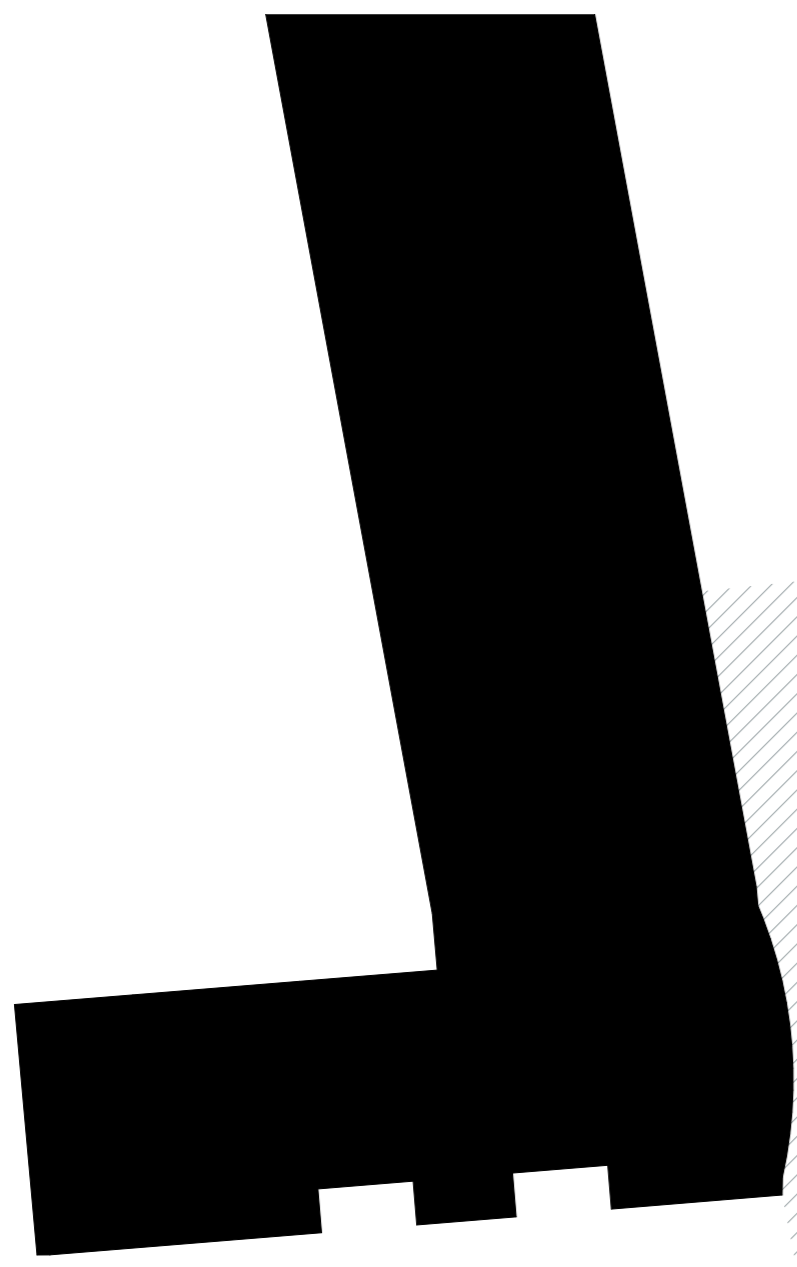
1. Stedenbouwkundige opzet eind 19e eeuw: twee hoofdstraten, West-Kruiskade en de Nieuwe Binnenweg. Daartussen liggen lange, grotendeels gesloten bouwblokken. Hierdoor is geen connectie tussen de onderliggende straten
2. Stedenbouwkundige situatie na stadsvernieuwingsingreep: de bestaande blokken worden in kleinere stukken gehakt, hierdoor ontstaan tussenstraten en pleinen. Deze binnenpleinen, tussenstraten en dwarsverbindingen zorgen voor een betere onderlinge verbinding en een interessanter stedelijk interieur.



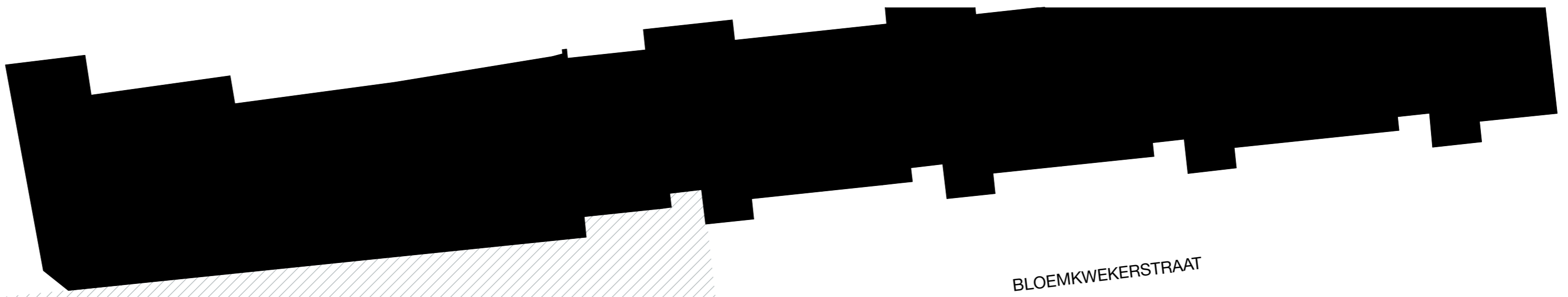
Het plein en de Gaffel hebben geen echte fysieke connectie. De plint van de Gaffel suggereert een soort openheid, maar deze is er niet. In de nieuwe situatie komt het Sterkmanplein de Gaffel in. De overgang tussen het plein en het gebouw wordt geminimaliseerd.



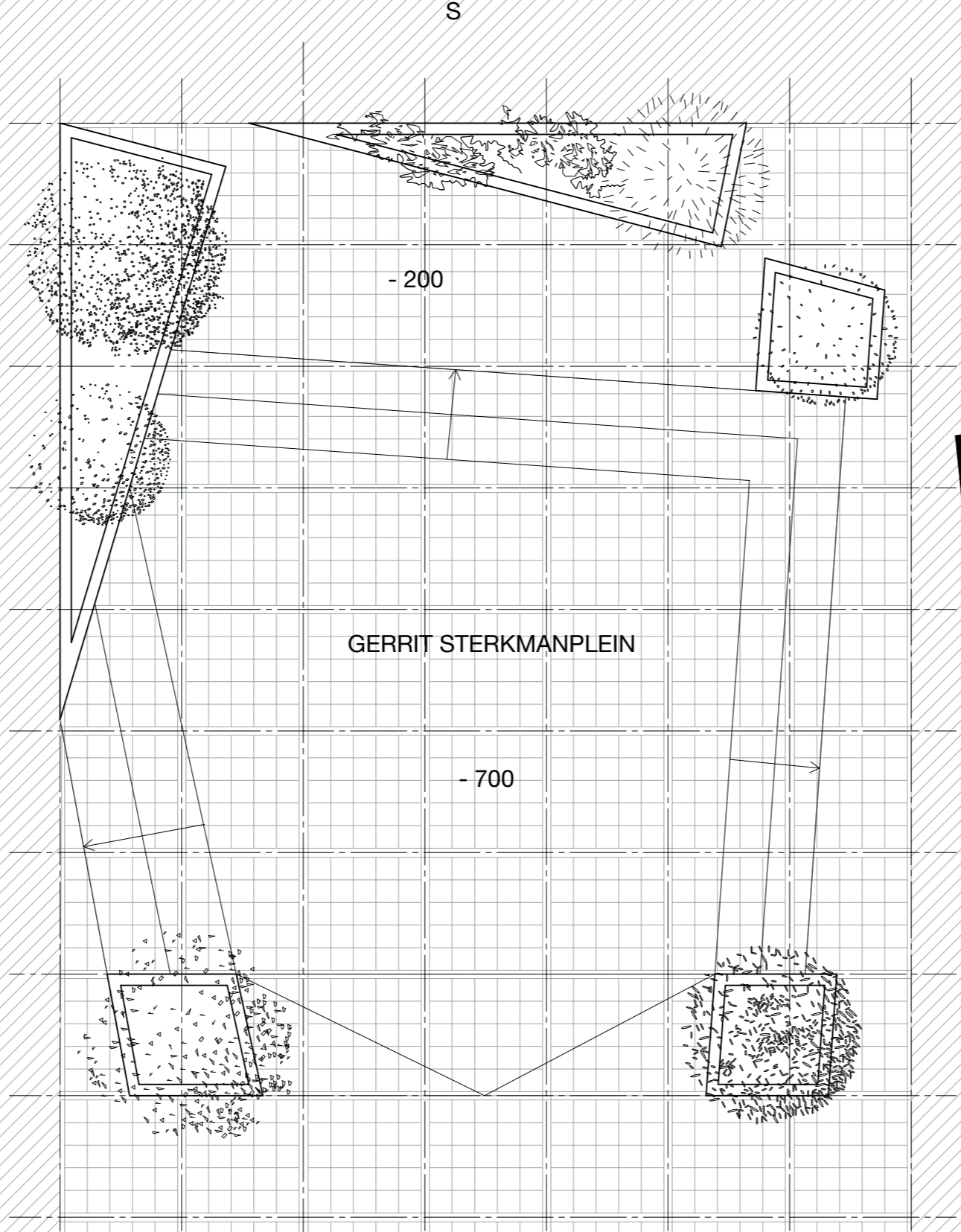
1. Vrij indeelbaar ruimte voor sociaal buurtgerelateerd gebruik, bijvoorbeeld een galerie.
2. Verdichten d.m.v. optoppen: 16 nieuwe woningen.
3. Autoluwe straat voor de Nieuwe Gaffel.
4. Plein verdiepen zodat er een afgekaaid multifunctioneel plein ontstaat. De trappen en plantenbakken functioneren ook als zitmeubilair wat toegankelijk kan worden.
5. Ateliers aan de straat.
6. Commerciële functie die bijdraagt aan de kwaliteit van het plein.



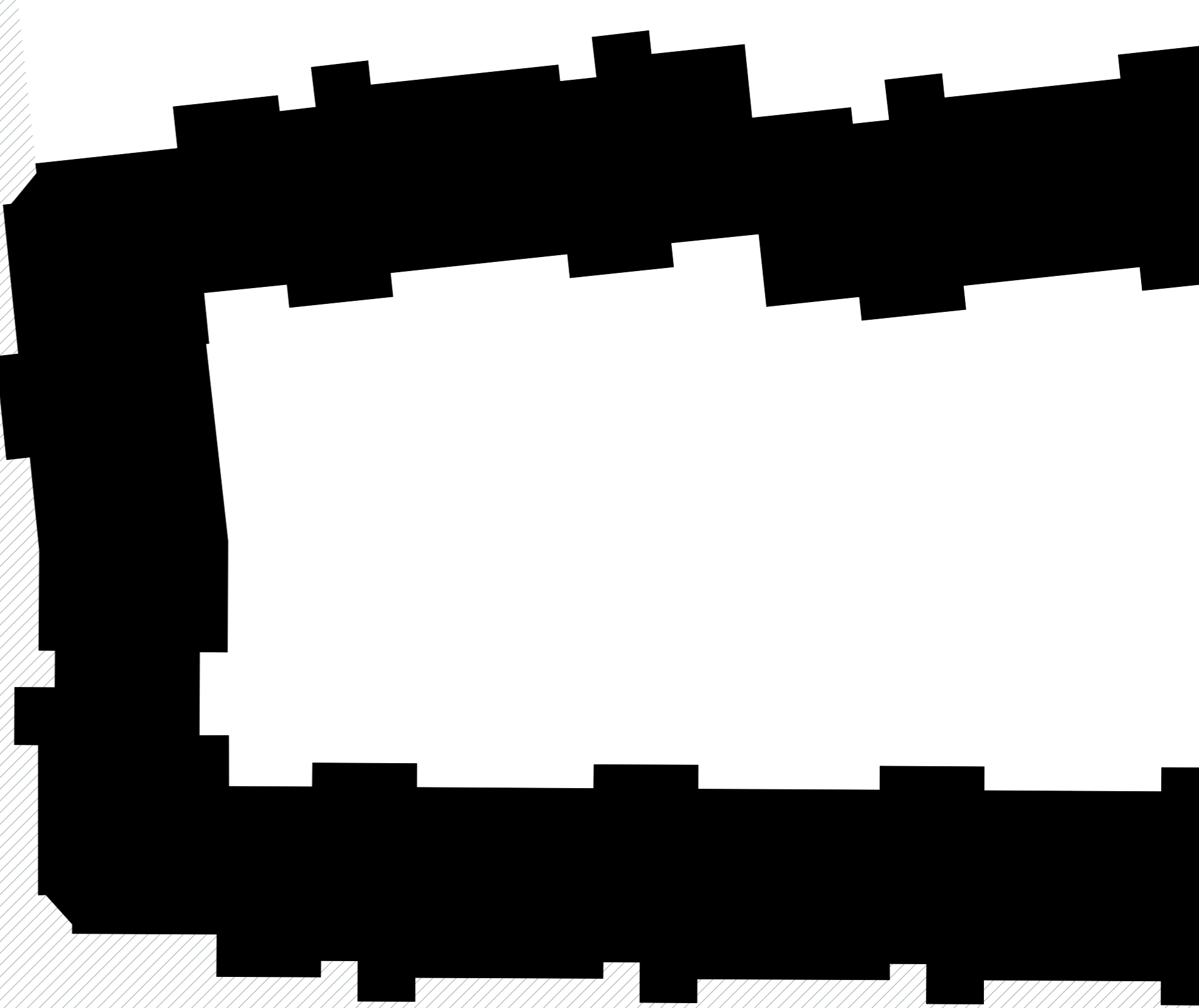
SINT-MARIASTRAAT



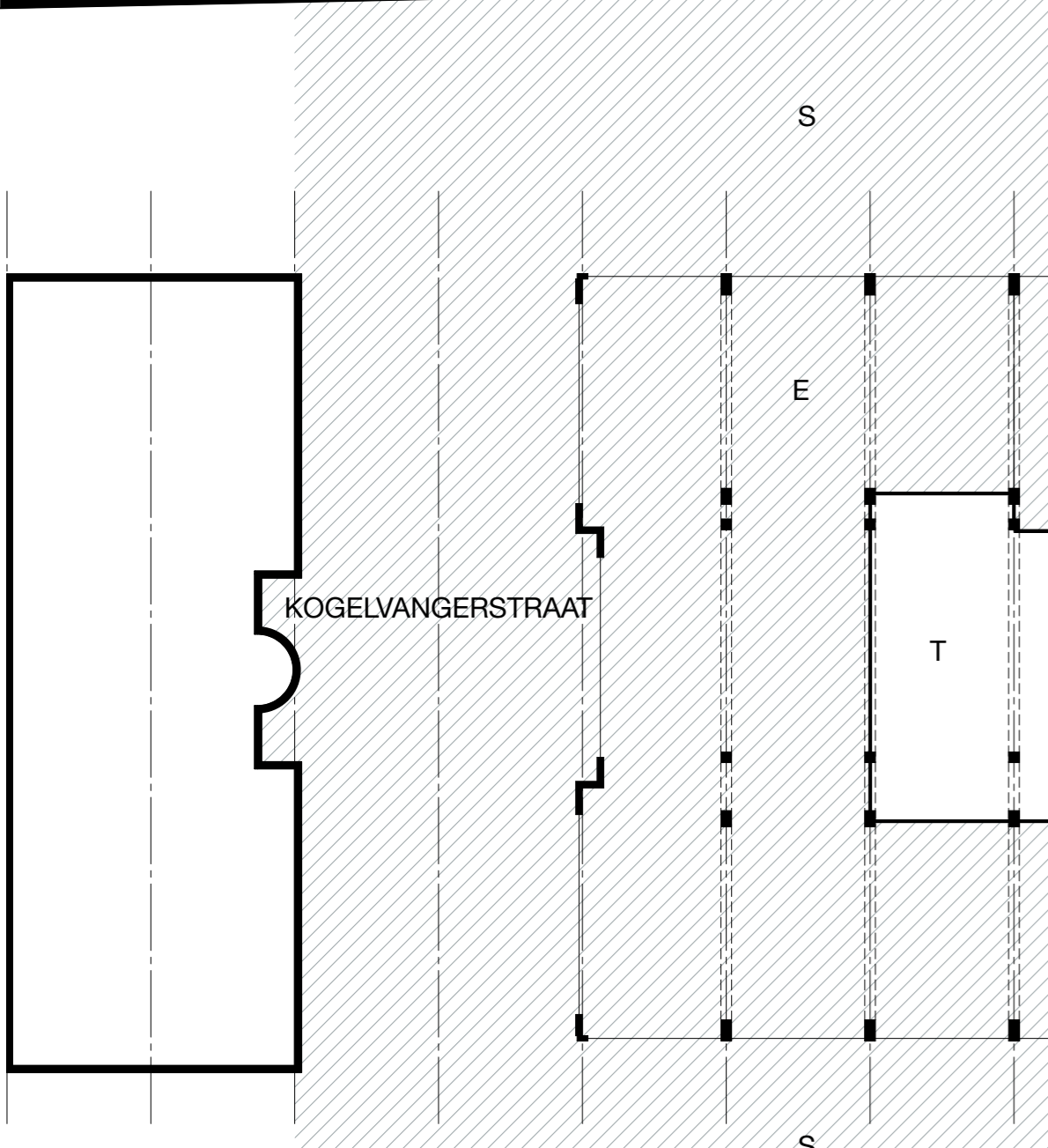
BLOEMKWEKERSTRAAT



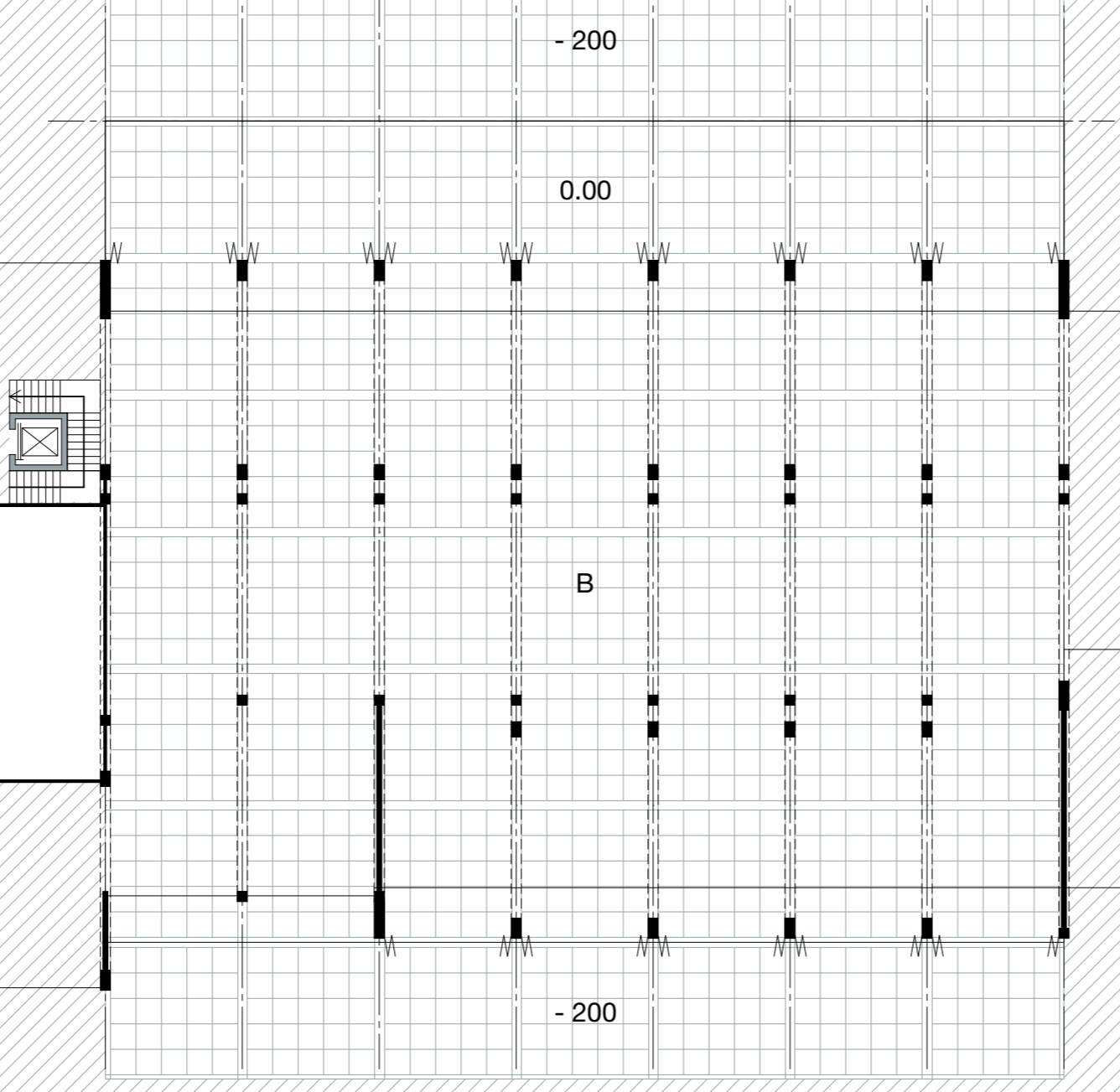
GERRIT STERKMANPLEIN



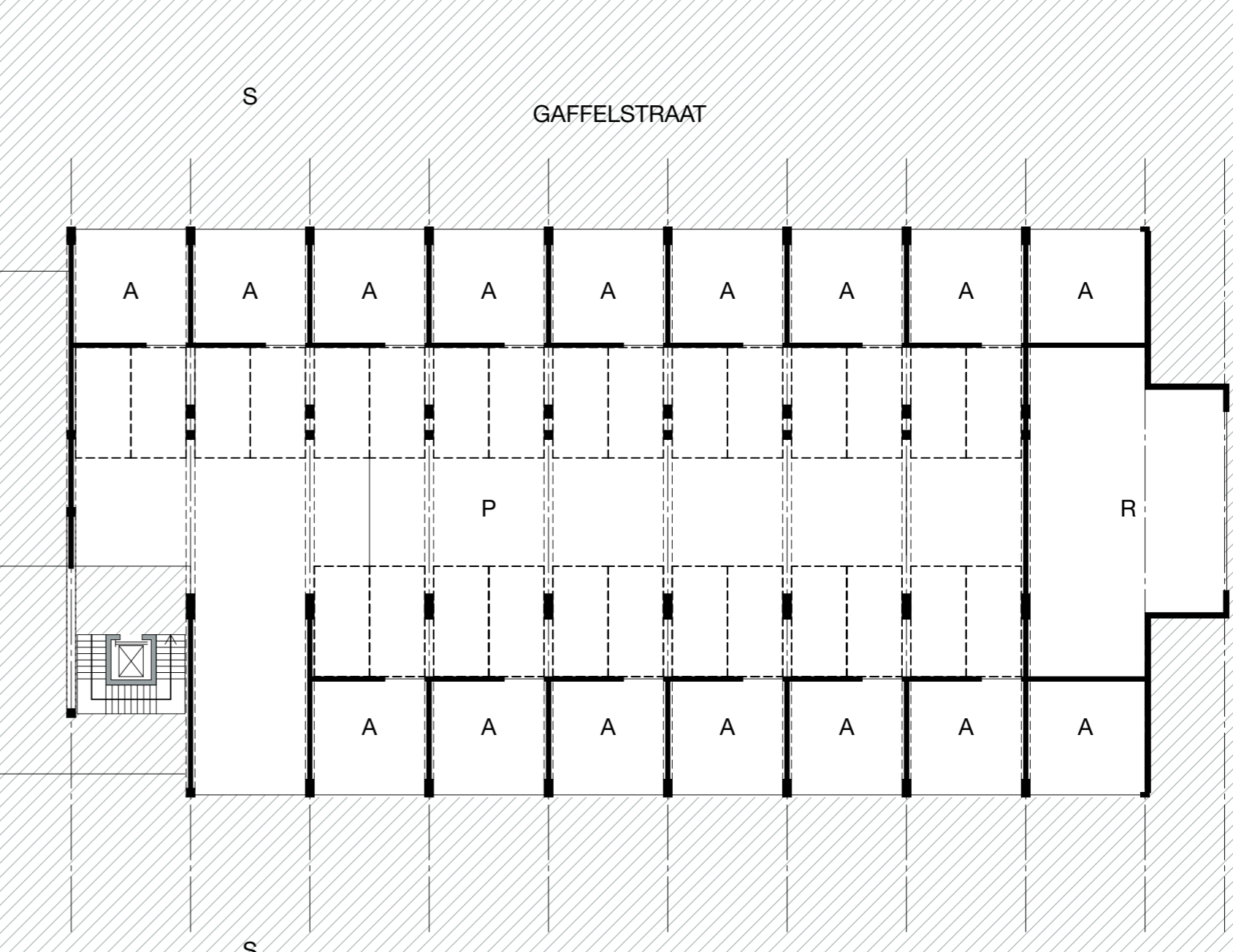
GAFFELSTRAAT



KOGELVANGERSTRAAT

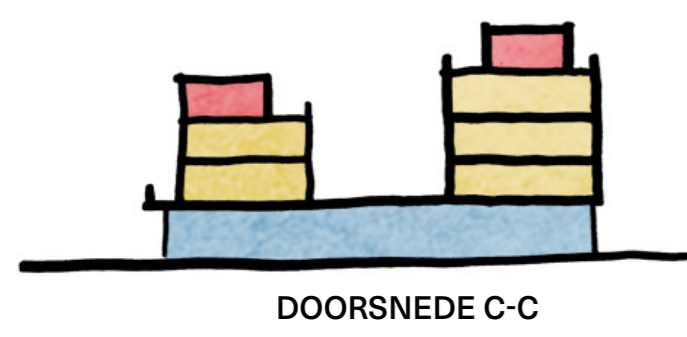
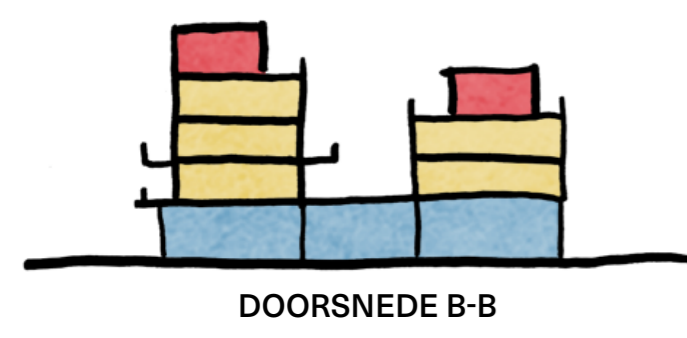
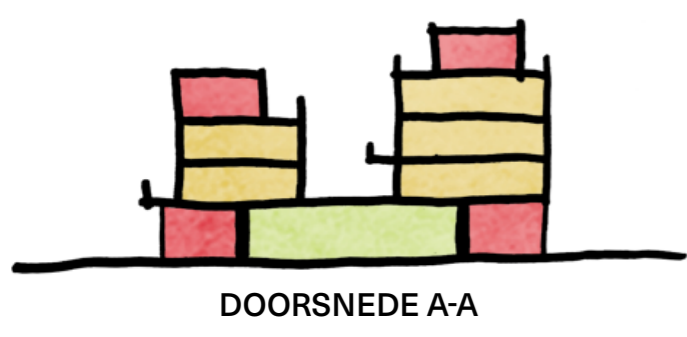


JOSEPHSTRAAT

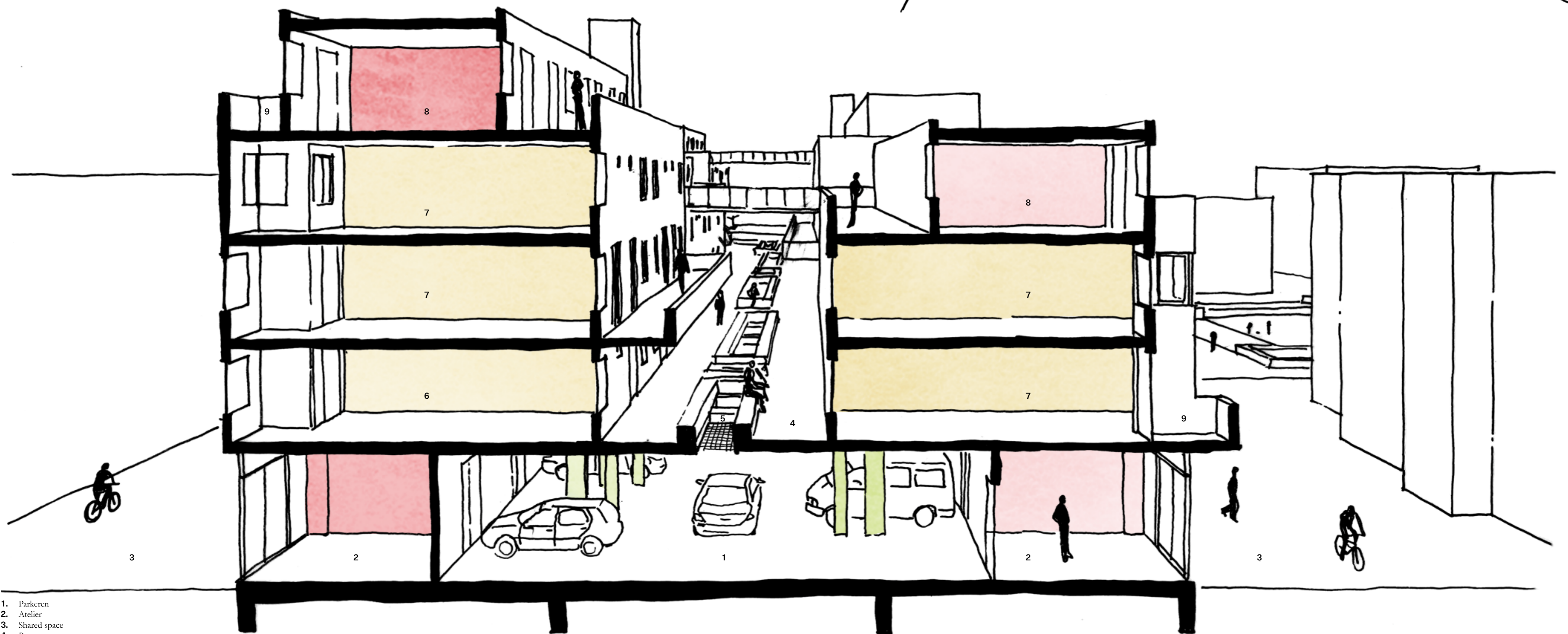
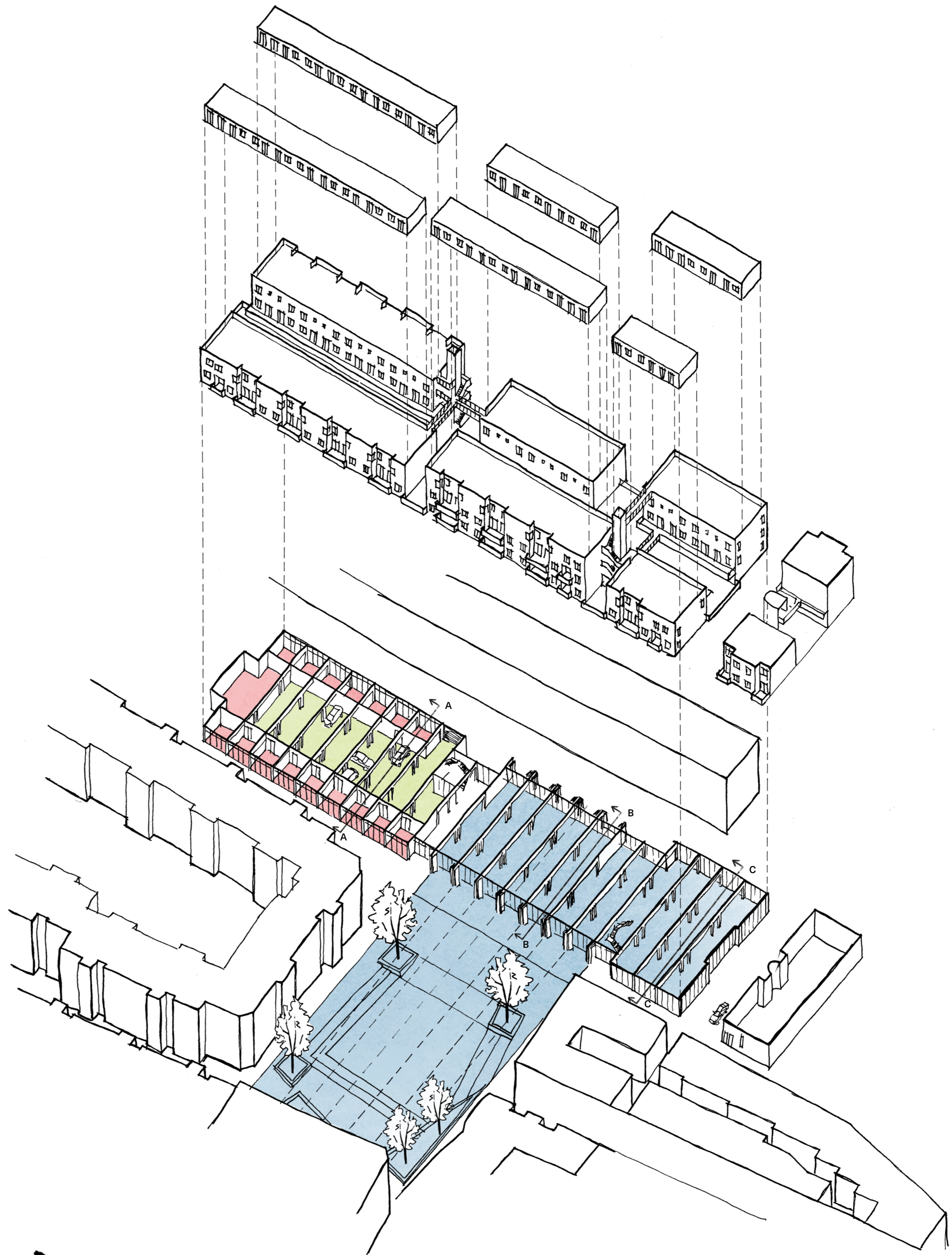


B OPEN PLINT MET SOCIALE BUURTRUIMTE
E EXPOSITIERUIMTE
P PARKEREN
A ATELIERS

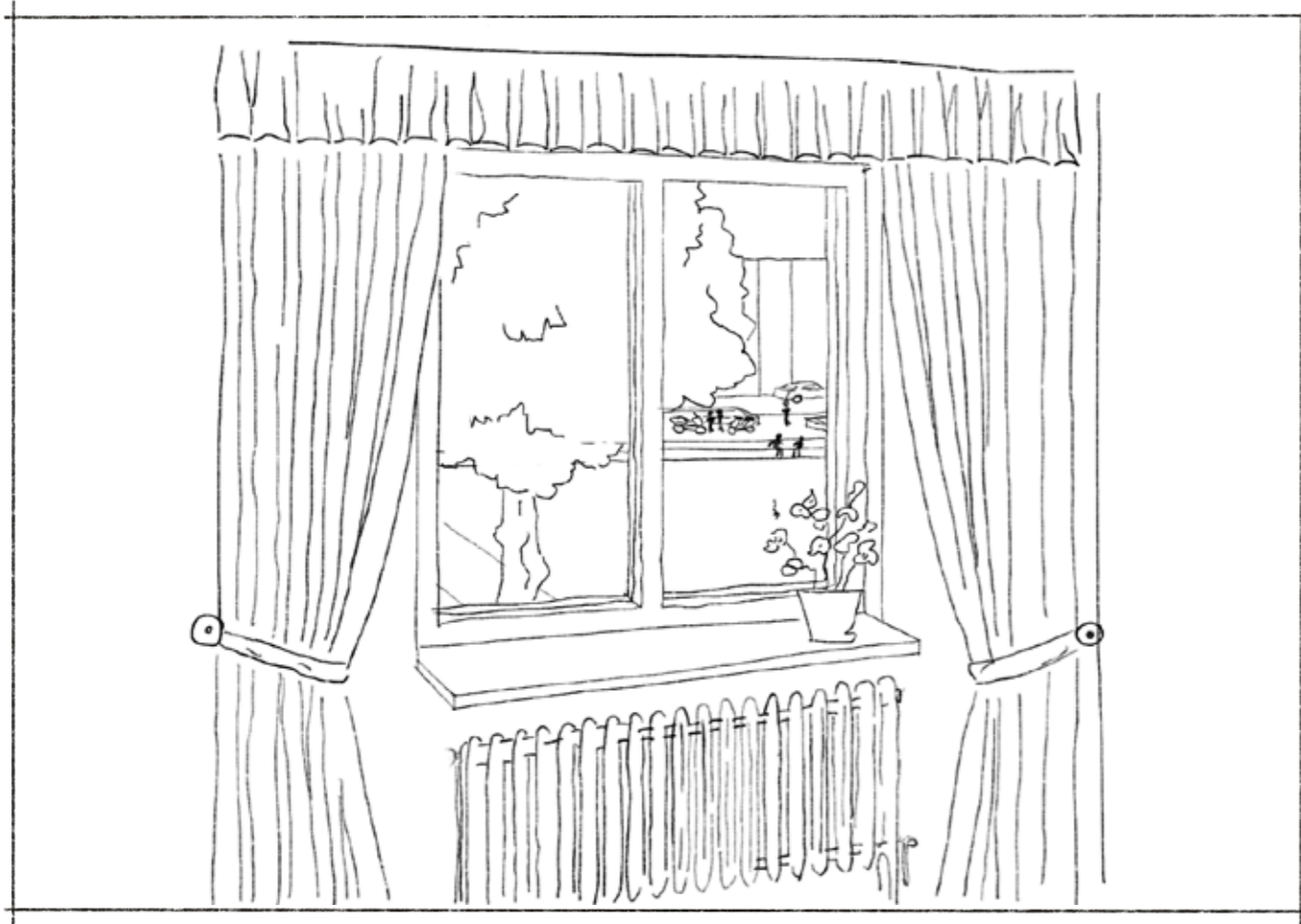
R REPAIRCAFE
S SHARED SPACE
T TECHNISCHE RUIMTE



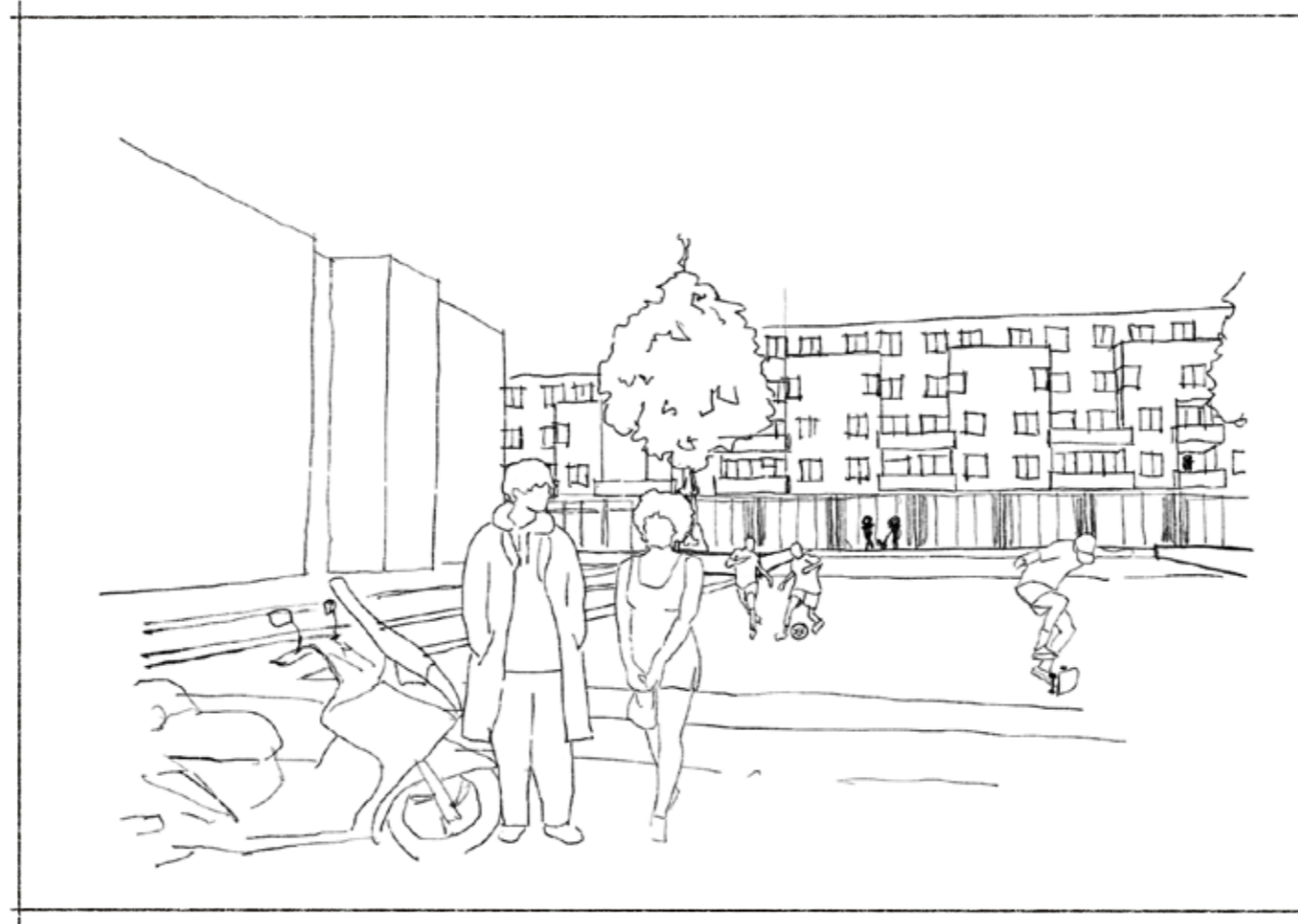
- OPENBARE RUIMTE
- ATELIER + NIEUWE WOONRUIMTE
- BESTAANDE WONINGEN
- PARKEREN



1. Parkeren
2. Atelier
3. Shared space
4. Bovenstraat
5. Ventilatie
6. Bestaand appartement
7. Bestaande maisonnette woning
8. Nieuw appartement d.m.v. optoppen
9. Privé buitenuimte



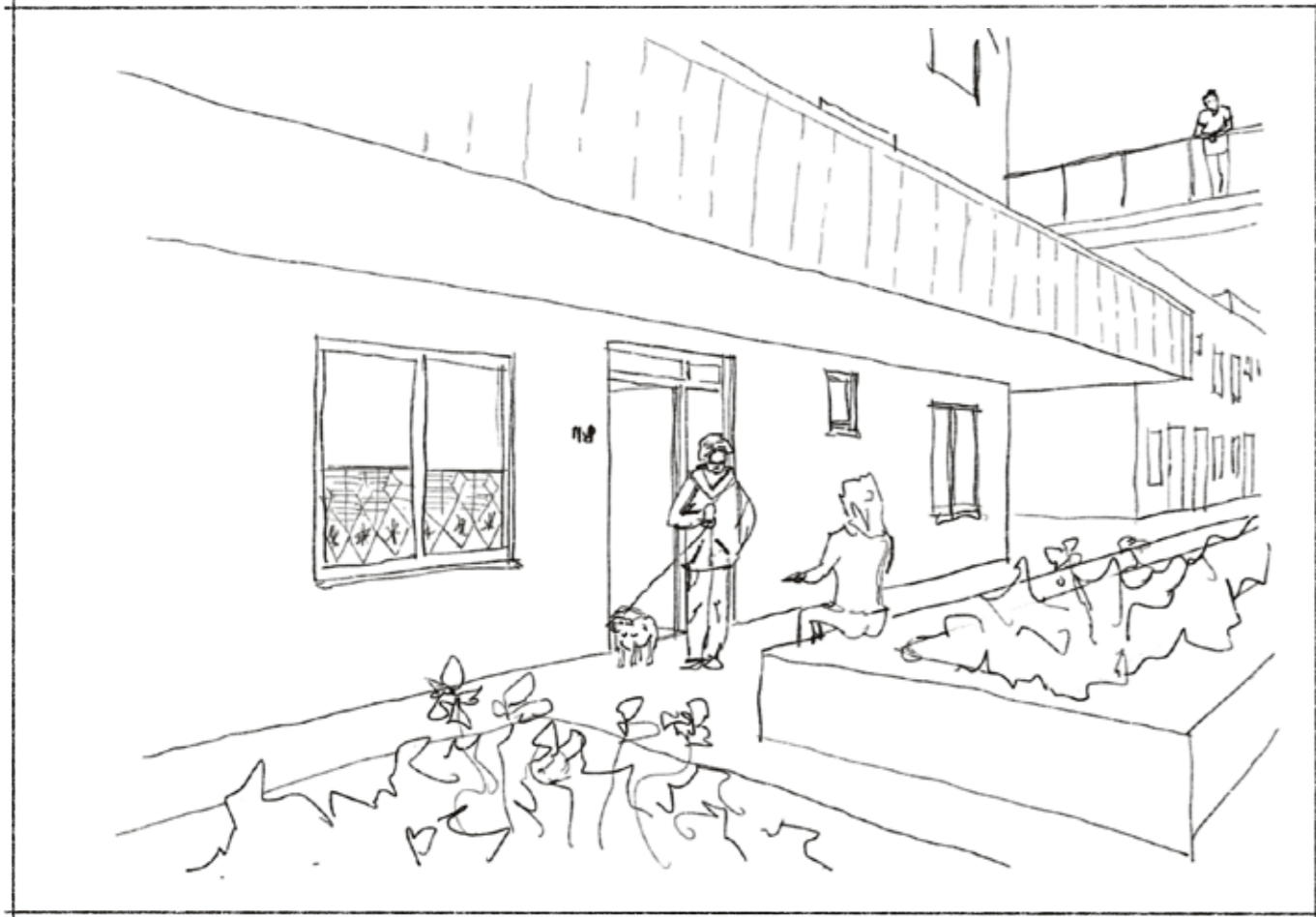
Truus kijkt uit haar raam naar de hangjongeren met hun scooters op het plein.



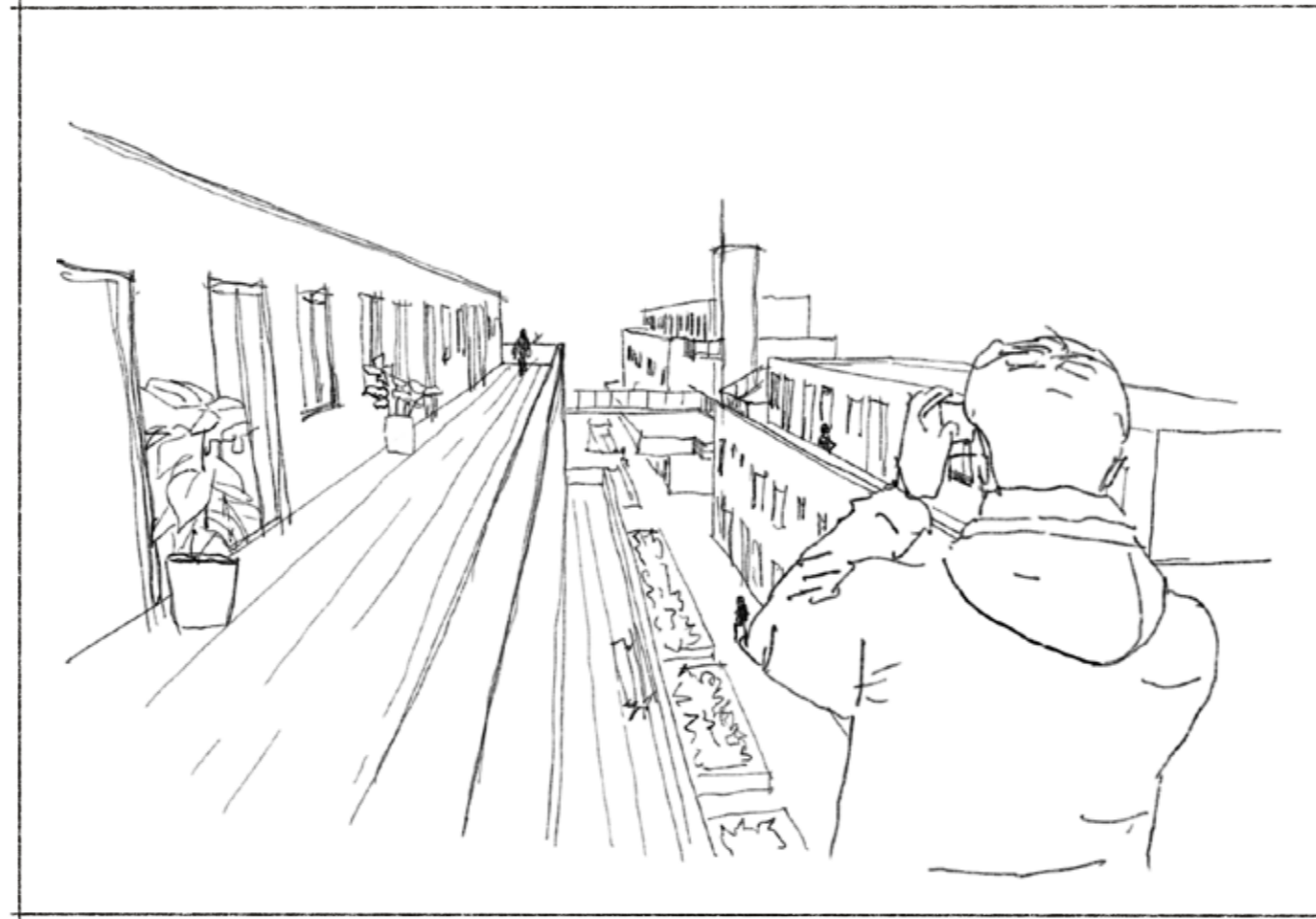
Driss chillt met zijn vrienden op het plein.



Hamza kijkt vanaf de straat naar de meubelmaker die in diens atelier werkt.



Truus verlaat haar appartement om haar hondje uit te laten. De buurvrouw zit buiten, ze maken een praatje.



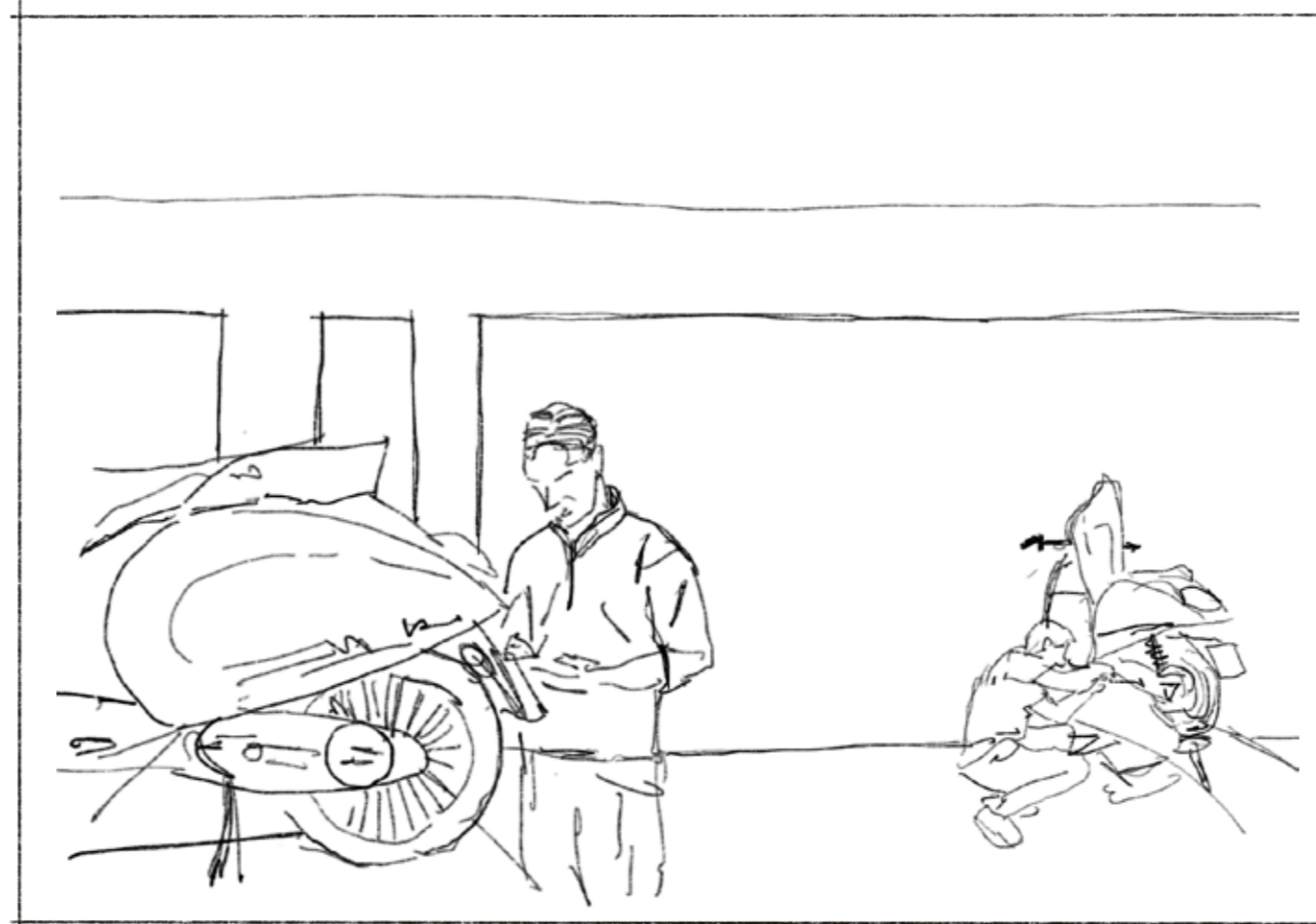
Driss houdt zijn gebouw in de gaten, hij weet alles wat er gebeurt.



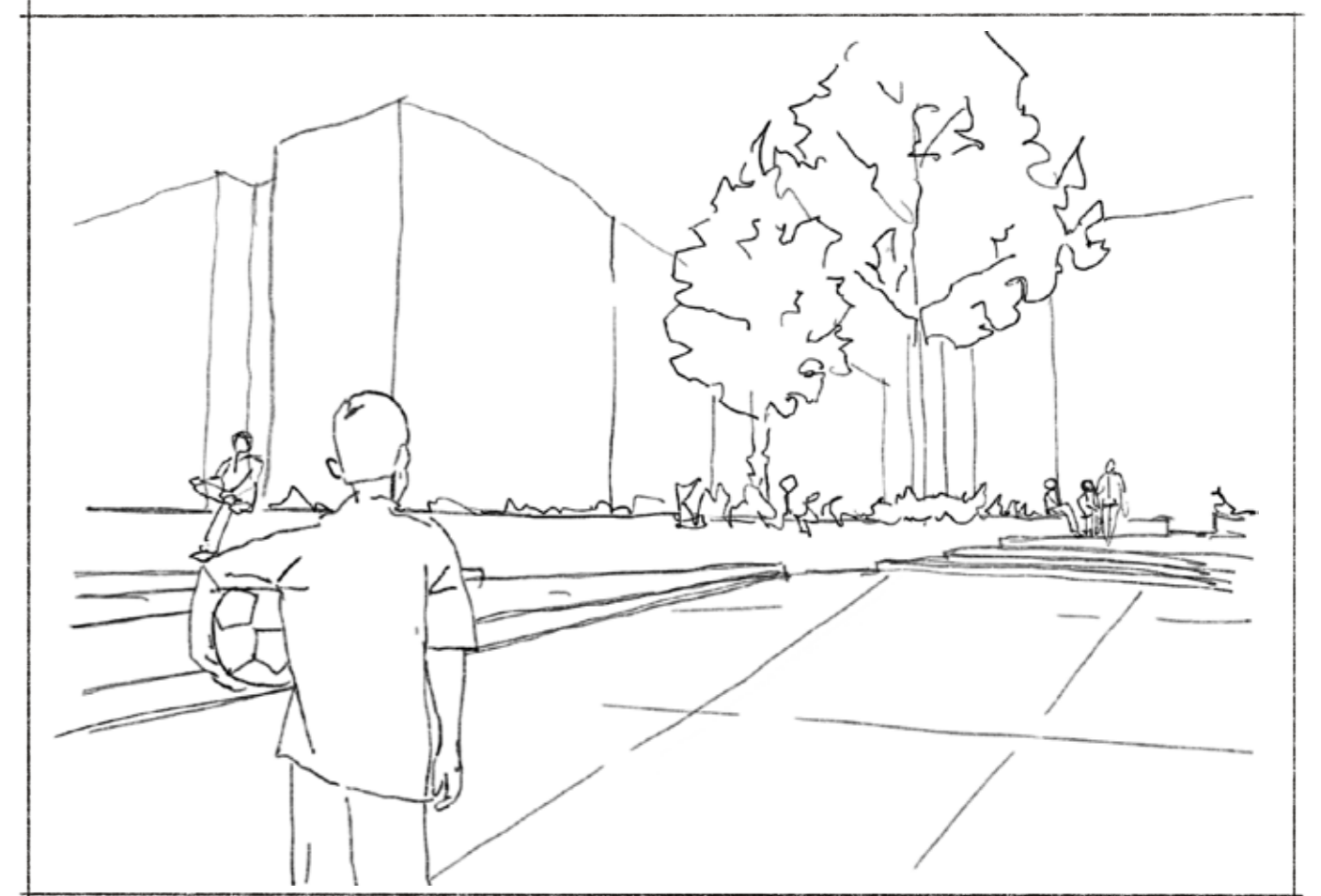
Hamza zwerft door het gebouw. Er is een expositie gaande.



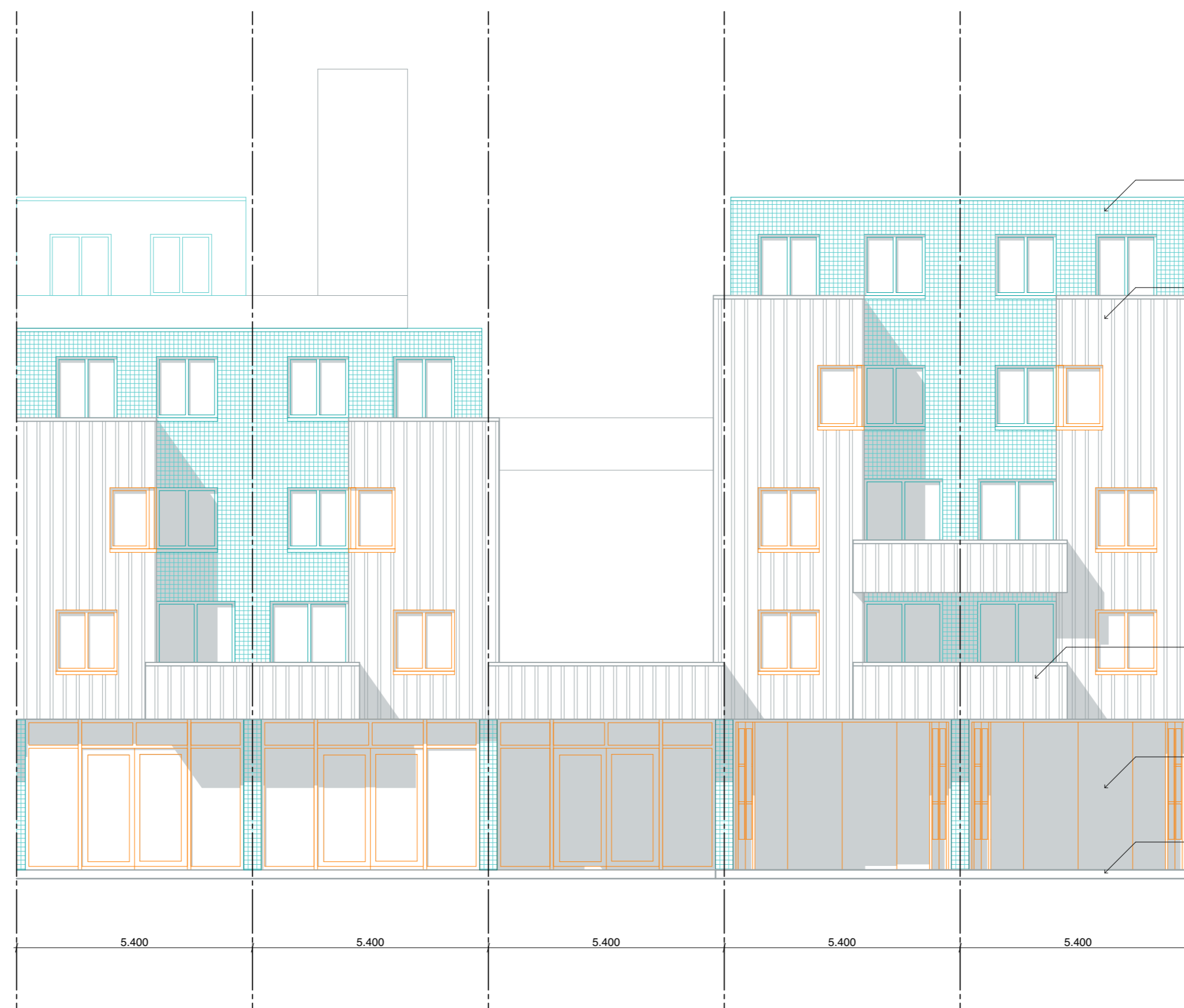
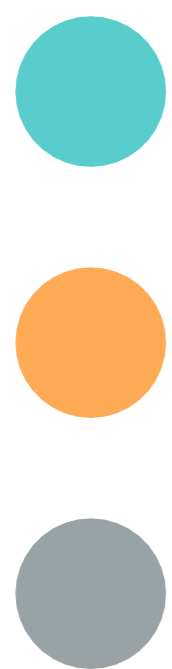
Truus laat eindelijk haar hondje uit. Op het plein is een buurtmarkt.



In het repaircafé kan Driss zijn scooter zelf onderhouden.



Op het plein kan Hamza gaan voetballen.



Het bestaande gebouw met één laag optoppen, in dezelfde lijn als bestaende setback.

De bestaande gevel 1 meter omhoog trekken. Hierdoor ontstaat een borstwering voor de buitenruimte van de optopping.

Balkons dicht en in dezelfde stalen profielplaten uitvoeren als de gevel. Op deze manier verbinden ze alle gevelmassa's.

Dubbele gevellijn, één met een glazen schuifdeur om de overgang tussen binnen en buiten zo minimaal mogelijk te maken, de anderen zijn vouwdeuren om de plint, wanneer die niet in gebruik is, af te sluiten.

De betonnen vloer in de plint 5,4 meter naar buiten trekken. Hierdoor wordt de overgang tussen binnen en buiten nog minimaler.

