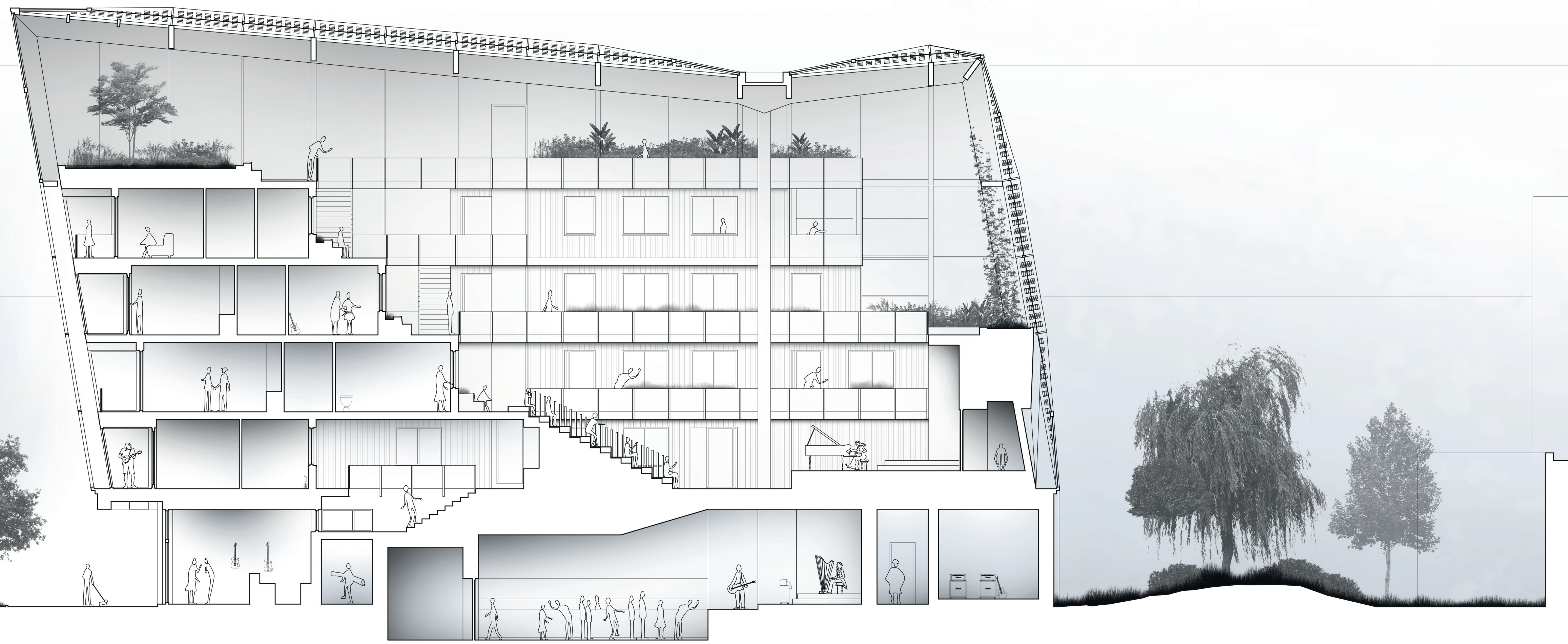


De Toonladder

Het muziekhuis voor Merwe Vierhaven



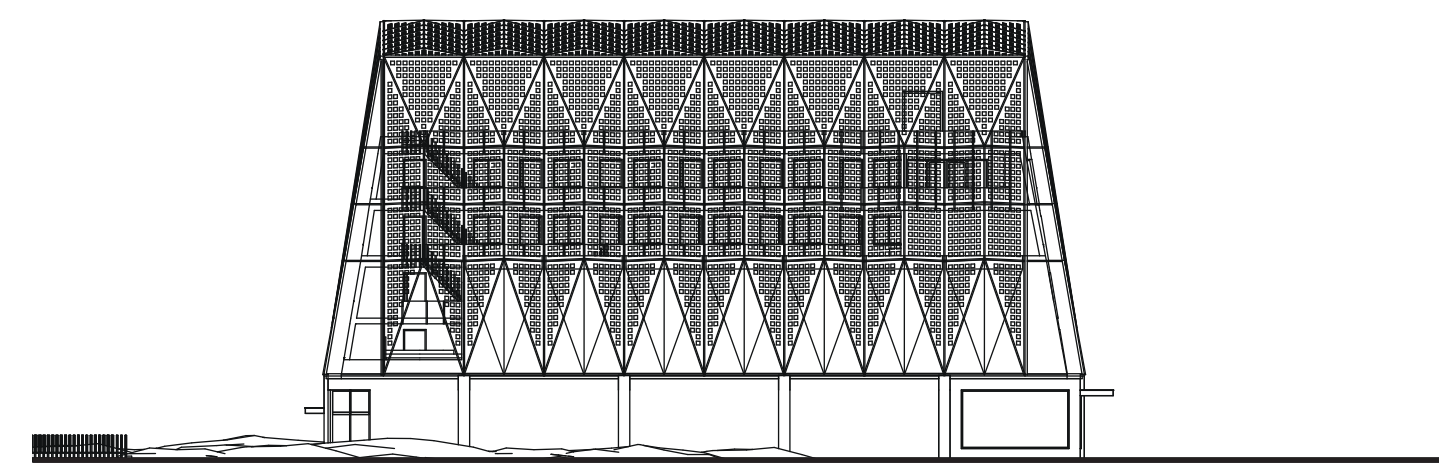
langsdoorsnede
schaal 1:100



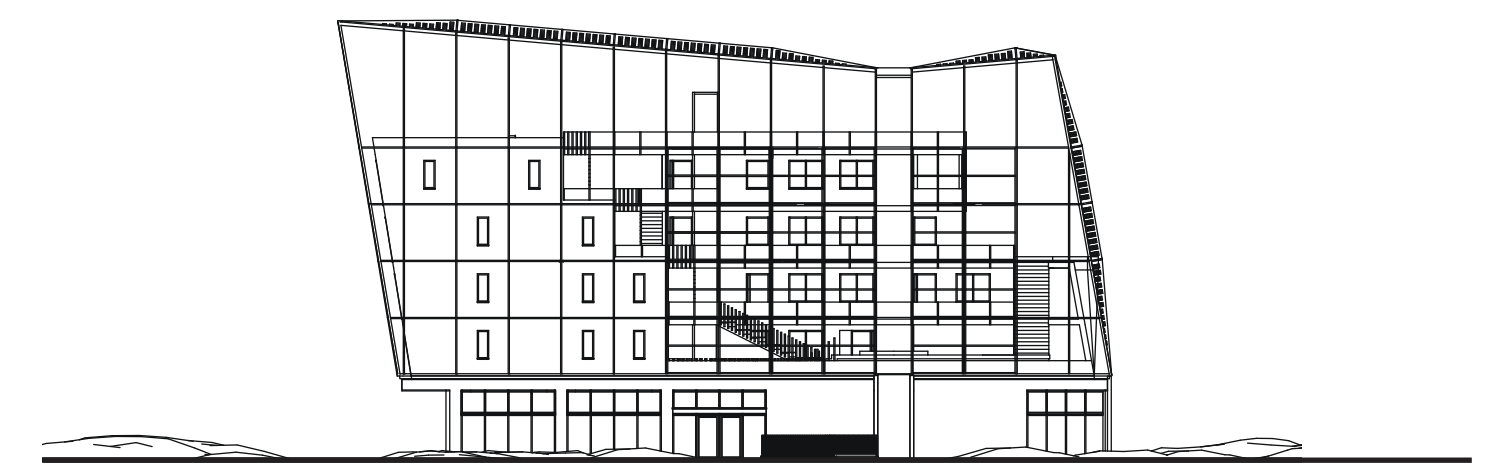
noord gevel
schaal 1:400



oost gevel



zuid gevel



west gevel

De Toonladder

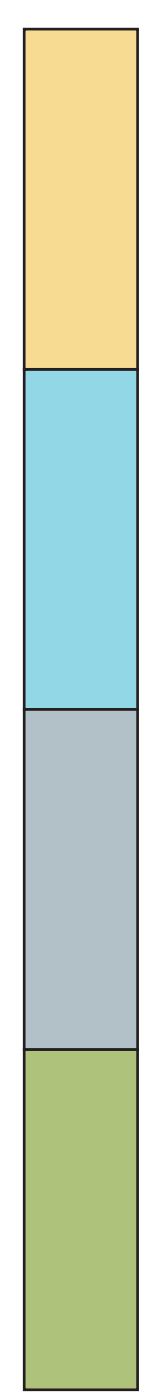
Het gebouw is voor muzikanten en artiesten die zich willen vestigen in Rotterdam. Het is een plek waar ze kunnen wonen, leven, oefenen, testen en ontmoeten. Het wordt een levendige plek waar elke muzikant graag naar toe komt. Naast dat de muzikant hier woont, wordt hier ook gewerkt. Instrumentbouwers van alle niveaus kunnen een

werkplaats krijgen in het gebouw. De maakindustrie komt samen met de stad, omdat het optredens mogelijk maakt en er wordt een muziekwinkel geopend. De Toonladder is een plek van samenkomst voor de muzikant, de artiest en de bezoeker van M4H. Het gebouw heeft een positieve impact op zijn omgeving en zuivert lucht, bodem en water. Het genereert nieuwe

energie, produceert voedsel en verbetert de biodiversiteit. Dit doet het gebouw met een relatief kleine footprint waarom omheen een groen park vol leven zit. Zo wordt de bodem gesaneerd. De bijzondere glazen kap faciliteert deze activiteit door het samen brengen van programma en positieve footprint. De kap functioneert als baken voor muziek in het gebied.

Daarnaast zorgt de kap voor energie en het opvangen van water. Binnen is een aangename wintertuin waar voedsel wordt gekweekt. Deze binnenruimte functioneert hoofdzakelijk als publieke ruimte en maakt grootse evenementen mogelijk die dit gebouw op de kaart zetten.





Energie wordt opgewekt met 1.600 m2 PV-panelen die zijn geïntegreerd in de kapvorm.

De kapvorm is zo vormgegeven dat water wordt opgevangen, waarna het wordt getransporteerd in het gebouw.

De kapvorm beschikt over te open delen om te ventileren. De lucht waait langs de vegetatie en wordt gezuiverd.

Direct onder de kap, waar het de temperatuur het hoogst is, bevindt zich de moestuin voor groente en fruit.

Met biobased materialen wordt het gebouw opgebouwd, zoals met hout, vlas en leemstuc.

De woningen hebben met de terrassen en een wintertuin een unieke woonervaring. Ook heeft elke woning een eigen oefenruimte.

De bezoekers kunnen door het gebouw lopen. Tijdens een evenement worden de galerijen getransformeerd tot tribune.

Muzikanten en artiesten wonen in het gebouw. Alles wat ze nodig hebben om hun beroep te beoefenen is aanwezig.

Instrumentbouwers vullen de lichte maakindustrie van M4H aan en bieden de muzikanten nieuwe tools.

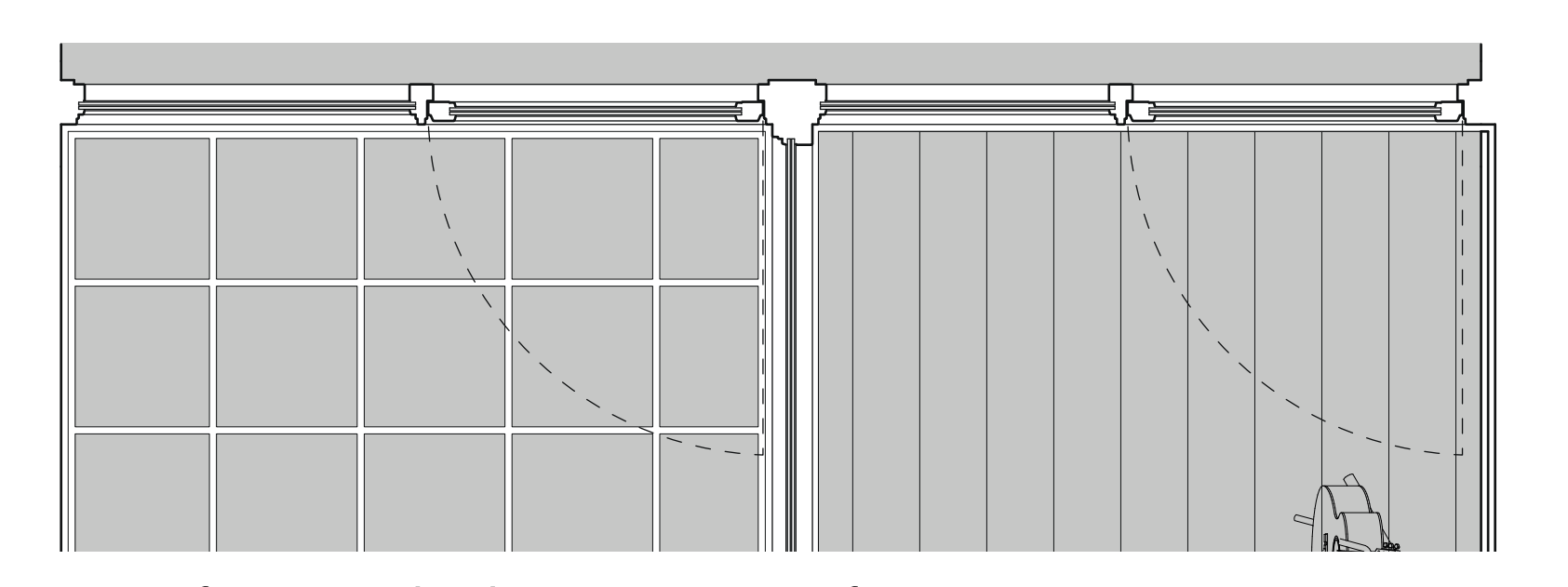
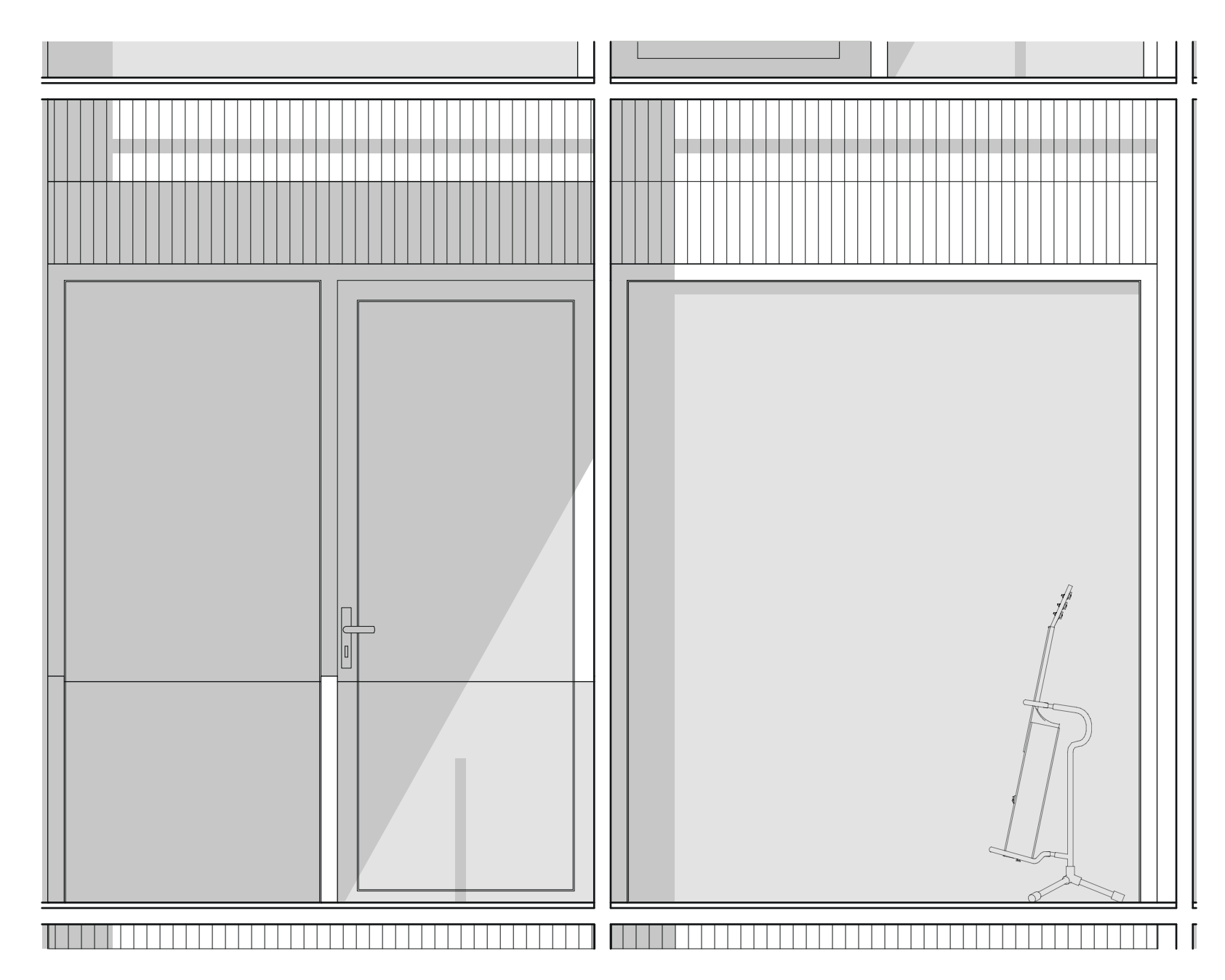
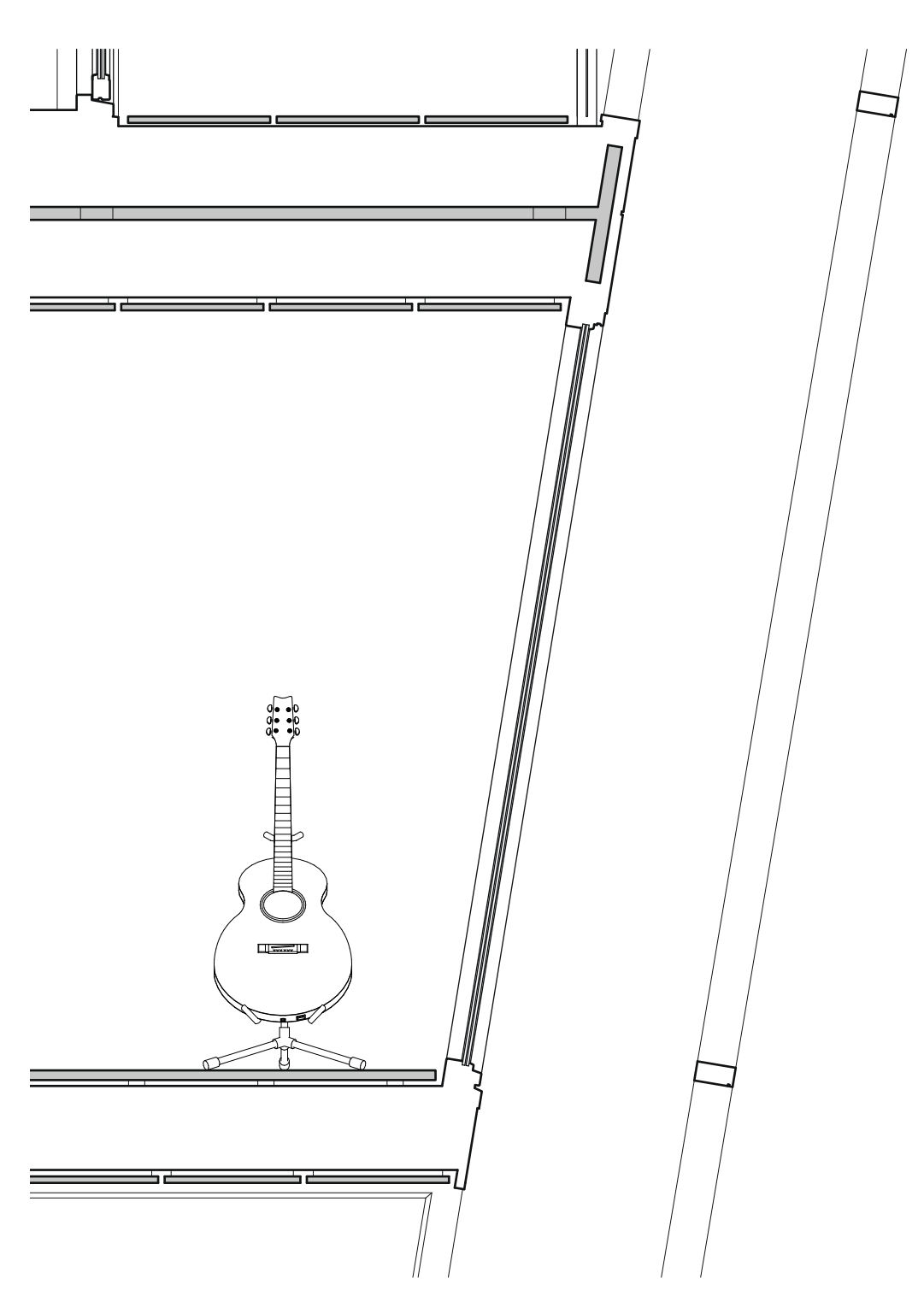
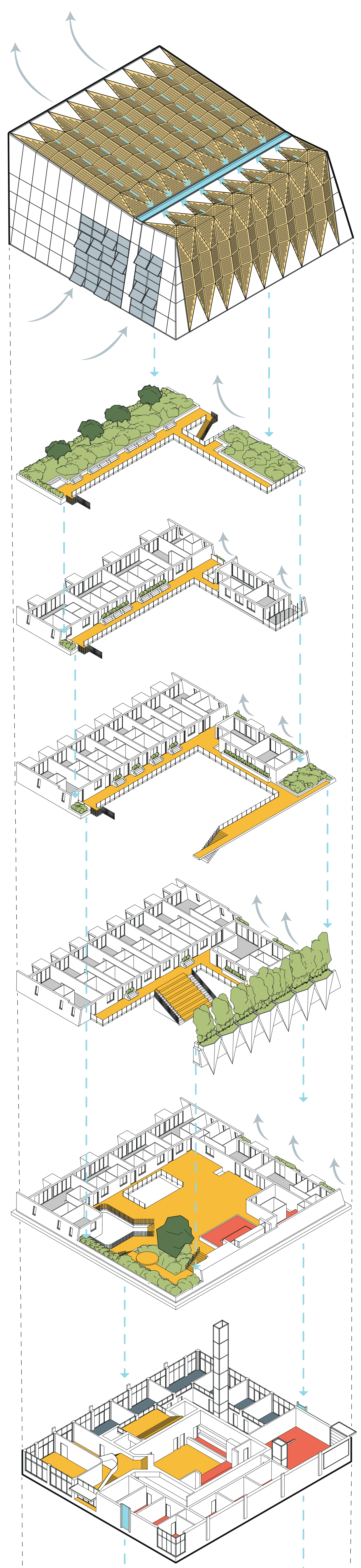
De biobased materialen kunnen na het gebruik weer terug keren naar de aarde en dienen als nieuwe grondstof.

Het water wat op het terrein valt en uit het gebouw komt wordt opgevangen en gereinigd met een filterinstallatie om een waterkringloop te creëren.

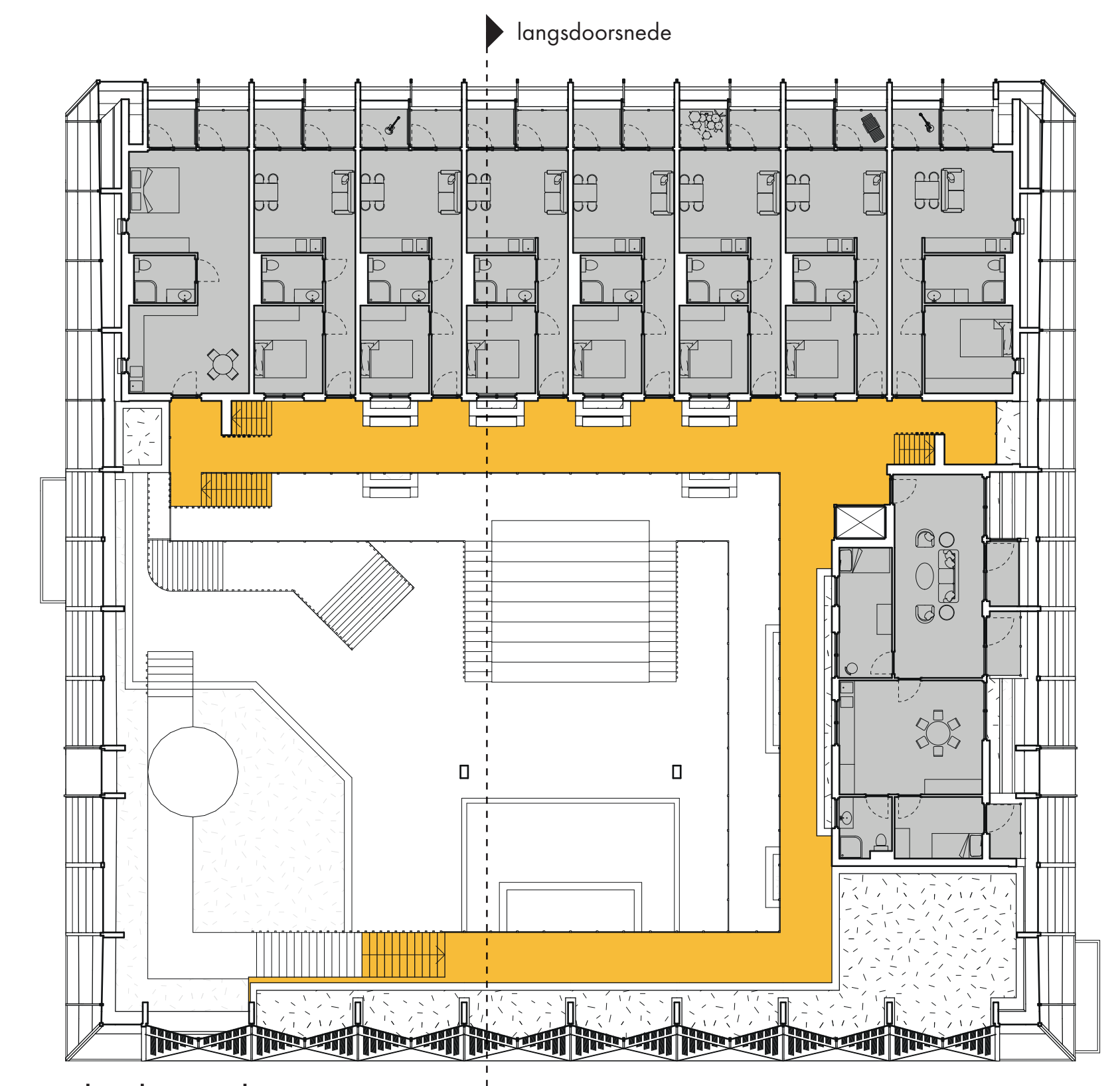
Energie wordt opgewekt in de installatieruimte waar restanten van de moestuin worden gebruikt.

Het gebouw heeft een kleine footprint, zodat de rest van de bodem kan worden gezuiverd door fyto-remediatie.

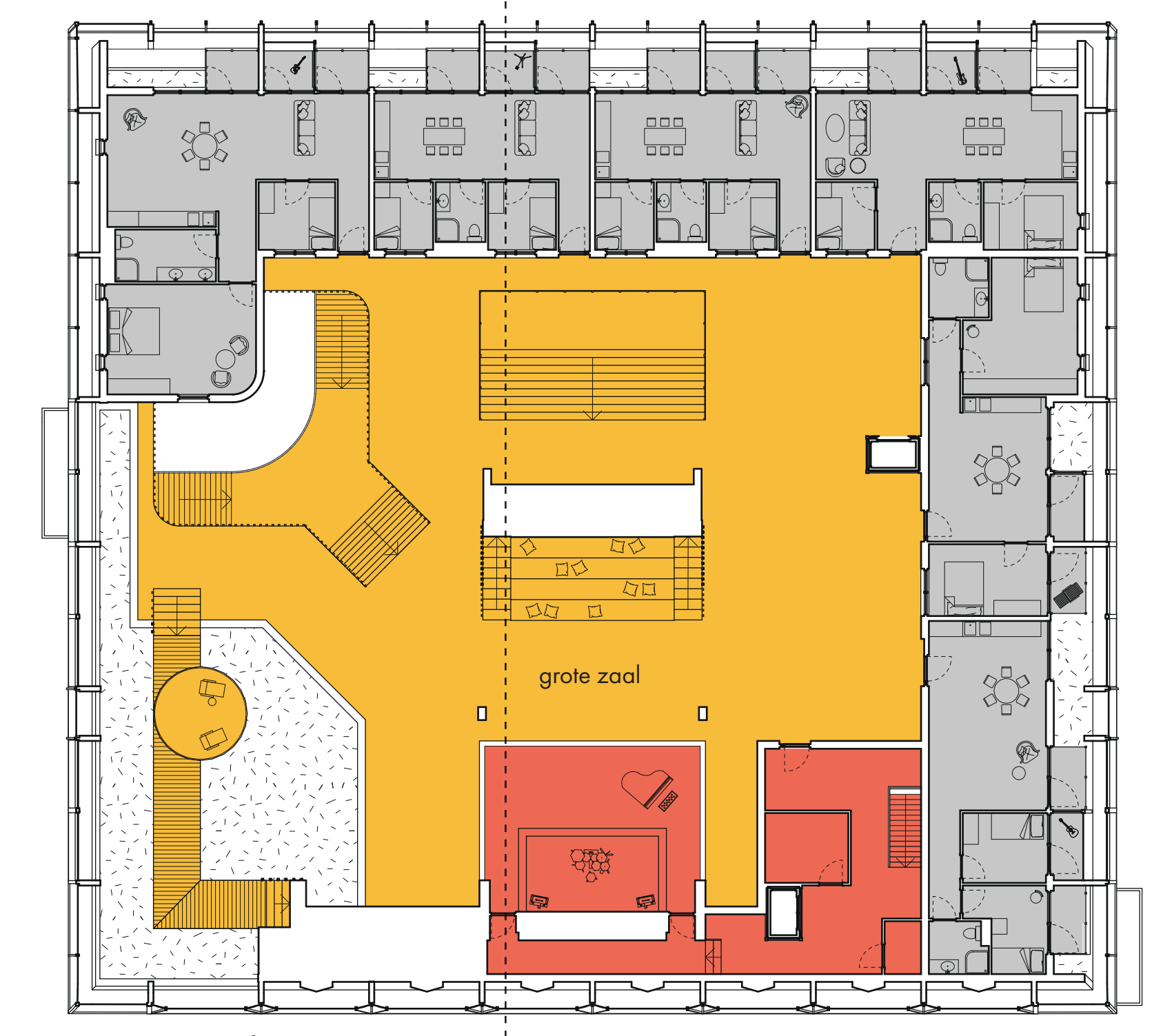
De vegetatie die de bodemzuivert en de lucht zuivert verbeteren de biodiversiteit op het terrein.



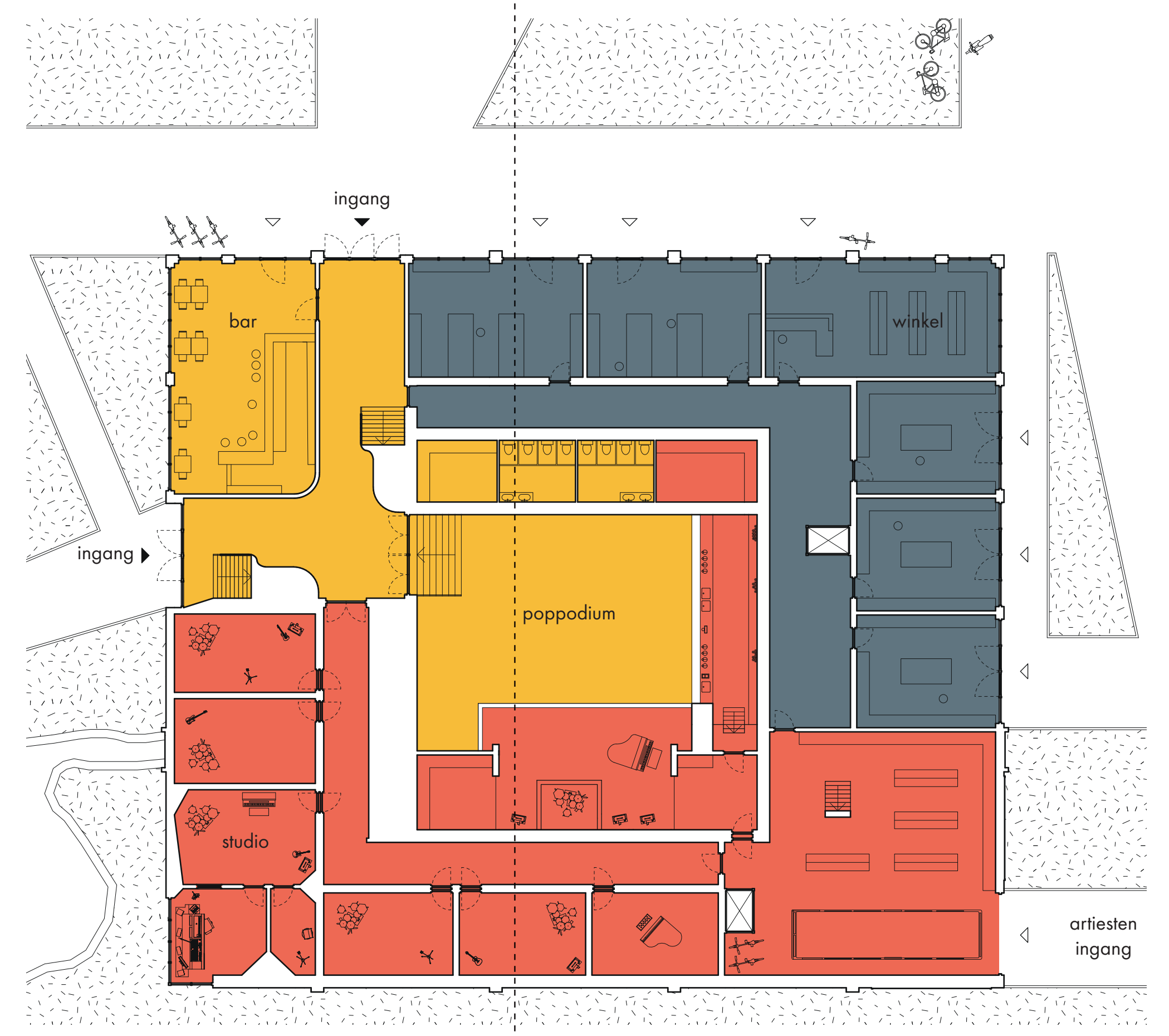
gevelfragment balkon en privé oefenruimte
schaal 1:20



derde verdieping



eerste verdieping



begane grond
schaal 1:200

