

REINCARNATION

VAN VERKEERSTECHNISCHE STAD NAAR BELEVINGSSTAD

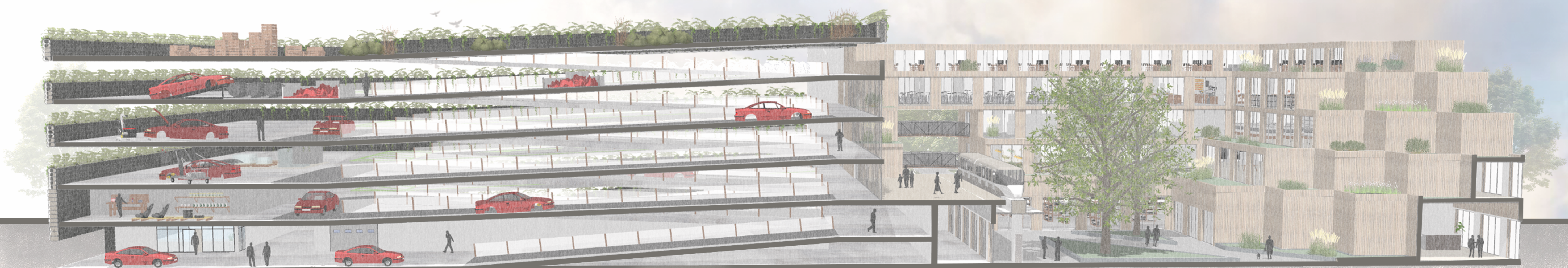
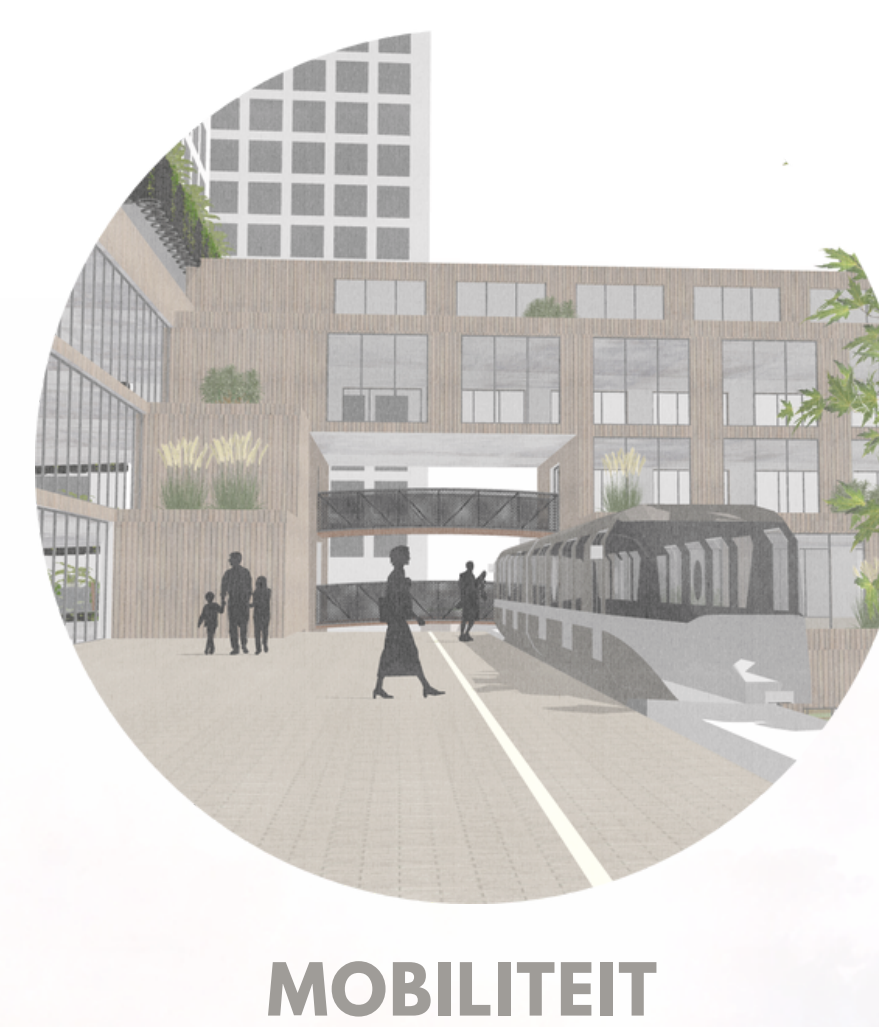
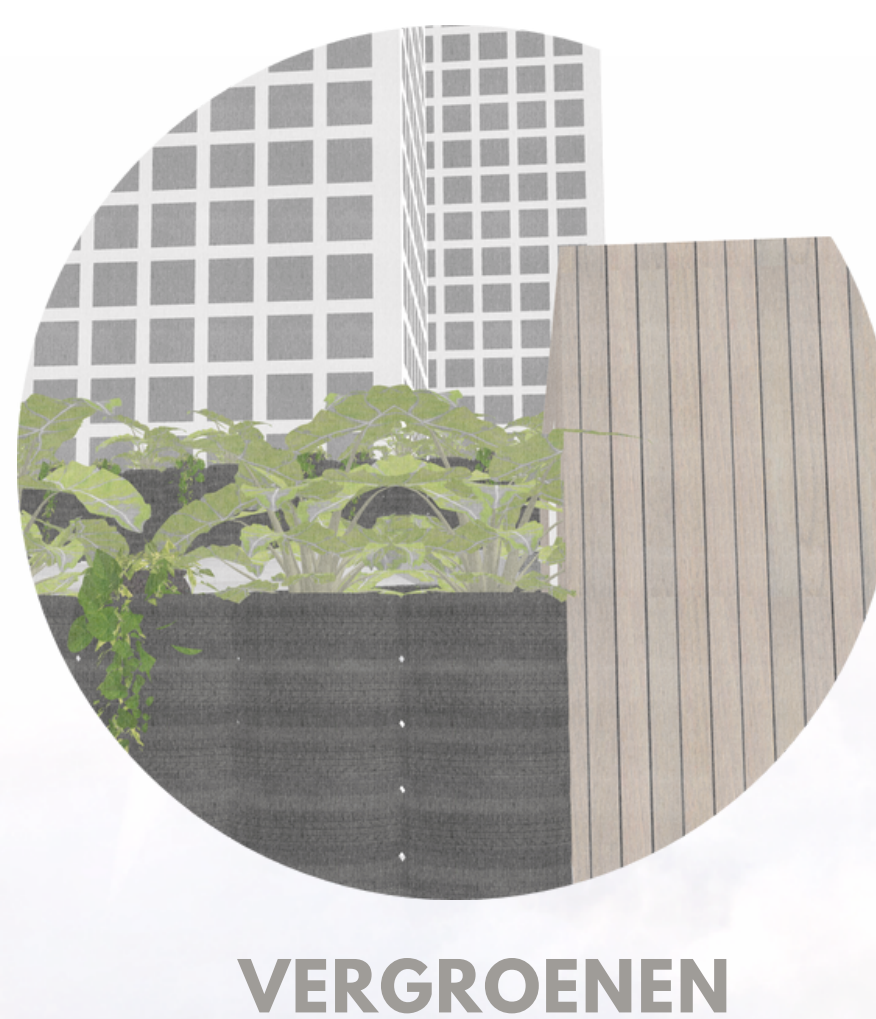
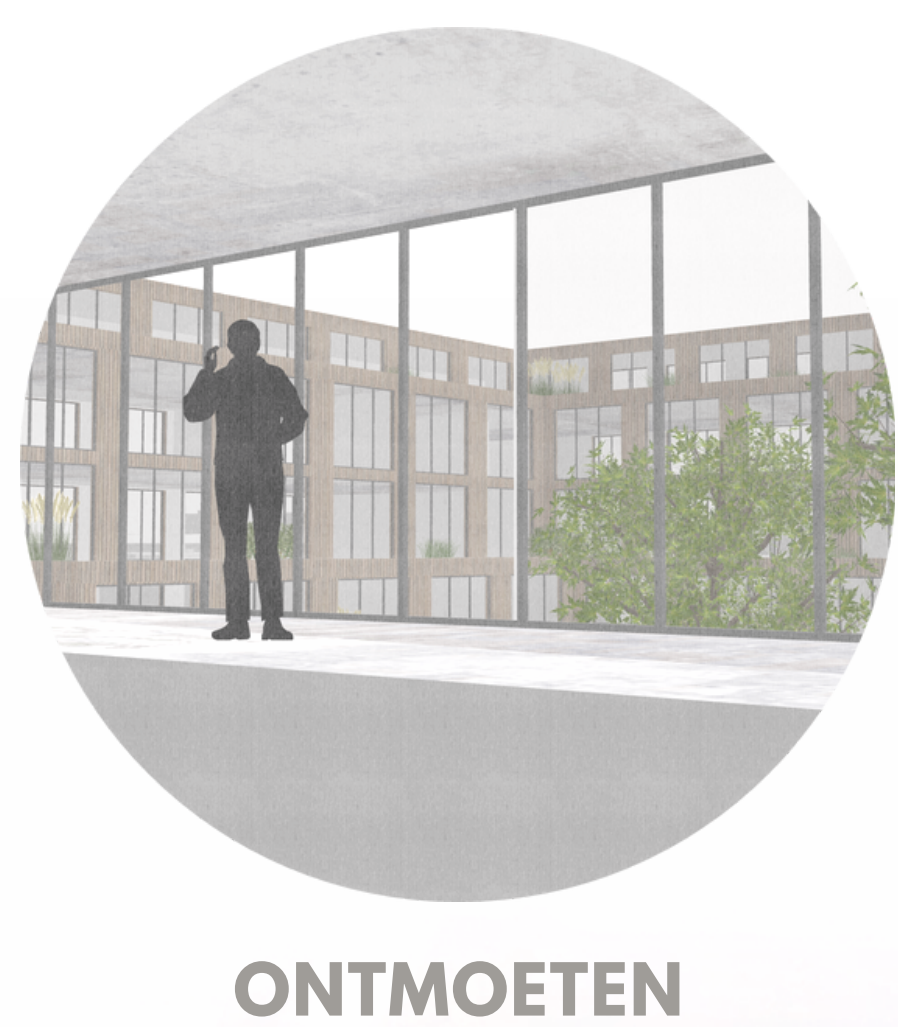
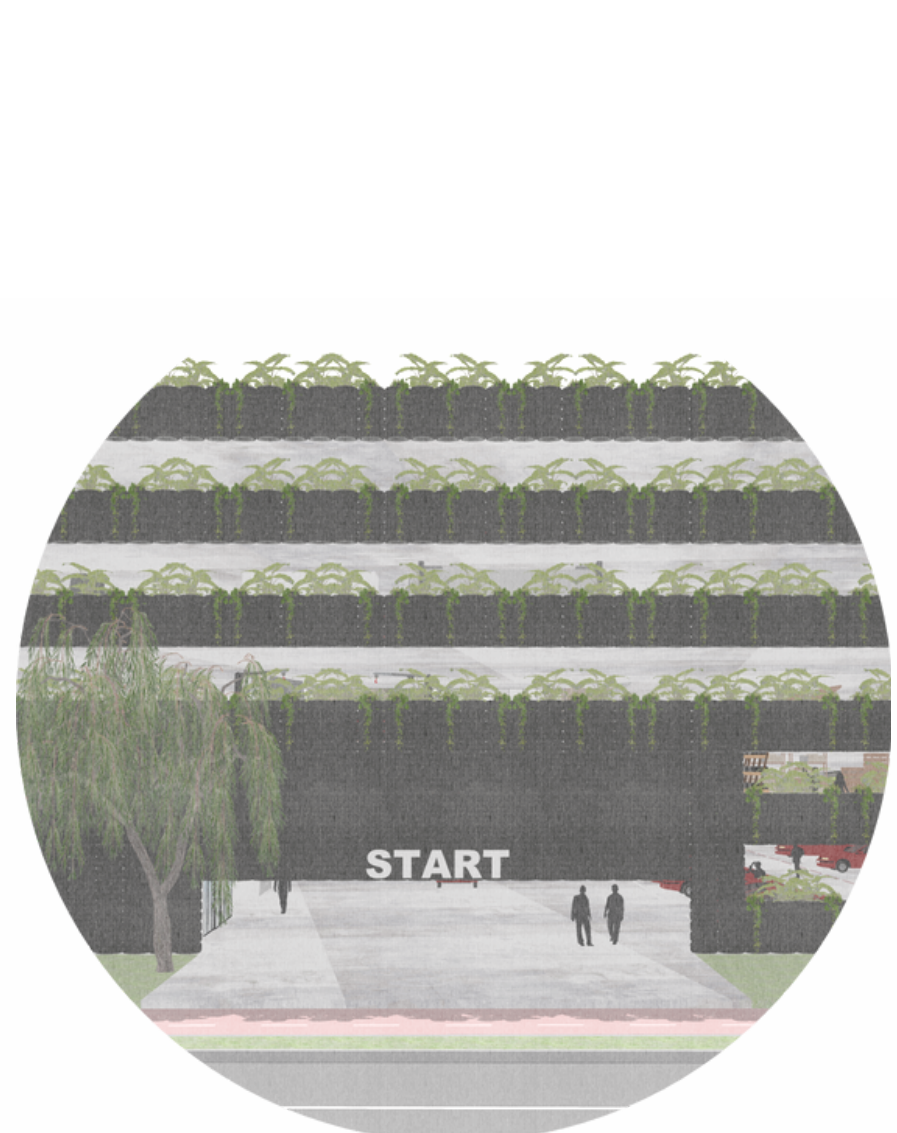


WAAROM GEEN AUTO IN DE BINNENSTAD?

De auto is onpraktisch en een last die wij niet kwijt kunnen raken omdat het één van de basisvoorzieningen is geworden in onze gecreëerde maatschappij. Alhoewel men de auto van binnenuit zo praktisch mogelijk probeert te ontwerpen, neemt het niet weg dat de auto op grotere schaal een lastpak is die niet past in de toekomstige stad. De autovrije stad staat voor een belevingsstad, in plaats van een verkeerstechnische stad. In een belevingsstad staat de leefbaarheid en leefkwaliteit centraal. Dit zorgt voor ander stedelijke structuren waardoor de stad (met een grotere dichtheid) meer groen, bruising en interactie krijgt. Naast de slechtere bereikbaarheid is de auto onveilig voor mens, dier en plant. Tevens vervuult de auto het zicht, zorgt het voor geluidsoverlast, licht- en luchtvervuiling en neemt het veel ruimte (parkeerplekken, parkeergarages, asfalt "verstening") in beslag. De auto is daarom het recept voor een onaantrekkelijke stad.



PLANKAART M4H-GEBIED



REINCARNATION

ELK EINDE KENT EEN NIEUW BEGIN...



05 - RESTANT

Op het dak zullen de restanten ter grootte van een boodschappentas (totaal 1,3% van de auto) tijdelijk bewaard worden waarna het door gespecialiseerde partijen een andere bestemming krijgt.



OPLSAG

SHREDDER

DEMONTGAE

ENTREE

04 - METALEN EN PLASTIC

Op de vierde laag wordt het wrak vermalen in een shredder waarna de metalen van de niet-metalen worden gescheiden. Het afvalmateriaal kan voor meerdere doeleinden hergebruikt worden.



03 - MOTOREN & BATTERIJEN

Op de derde laag wordt het hart uit de auto gehaald. De motoren, batterijen en vloeistoffen worden gesorteerd en bij goedkeuring opnieuw verkocht of ontleed tot pure bestanddelen.



02 - SPIEGELS & GLAS

Op de tweede laag worden alle spiegels en glas gedemonteerd. Na het sorteren en reinigen van het glas wordt het grondstof van hoge kwaliteit.



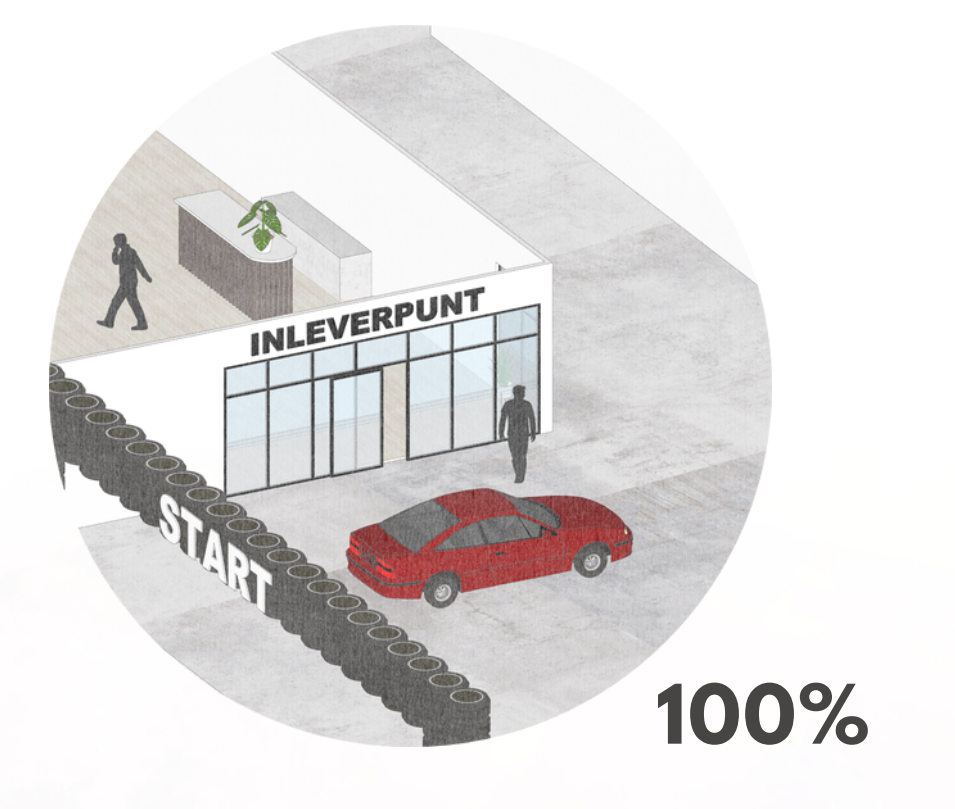
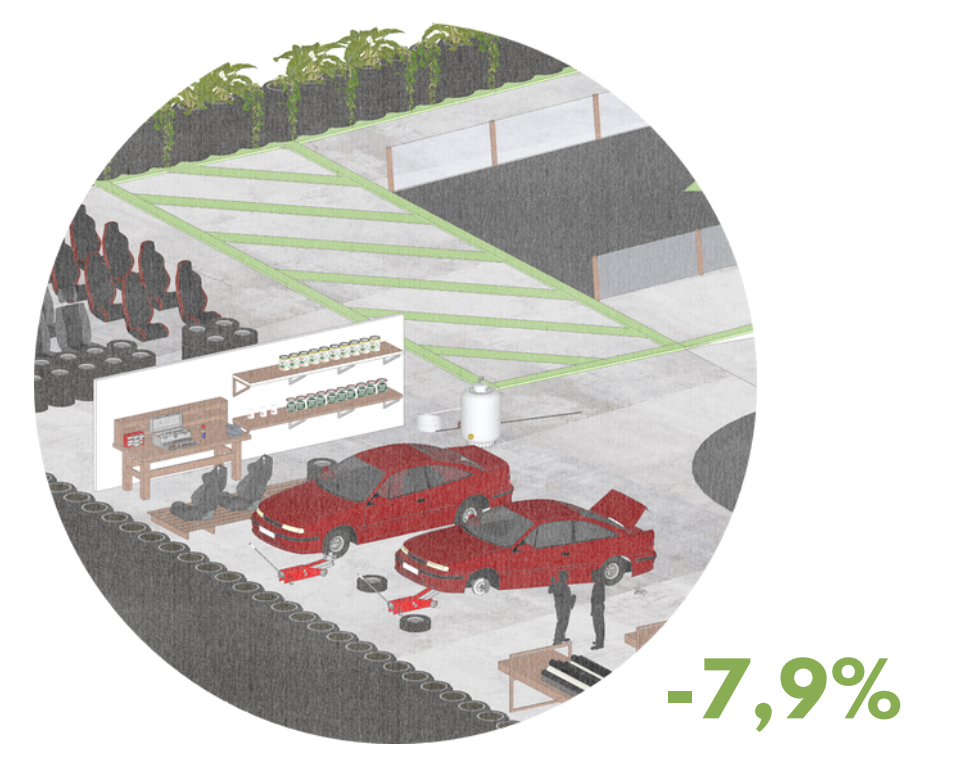
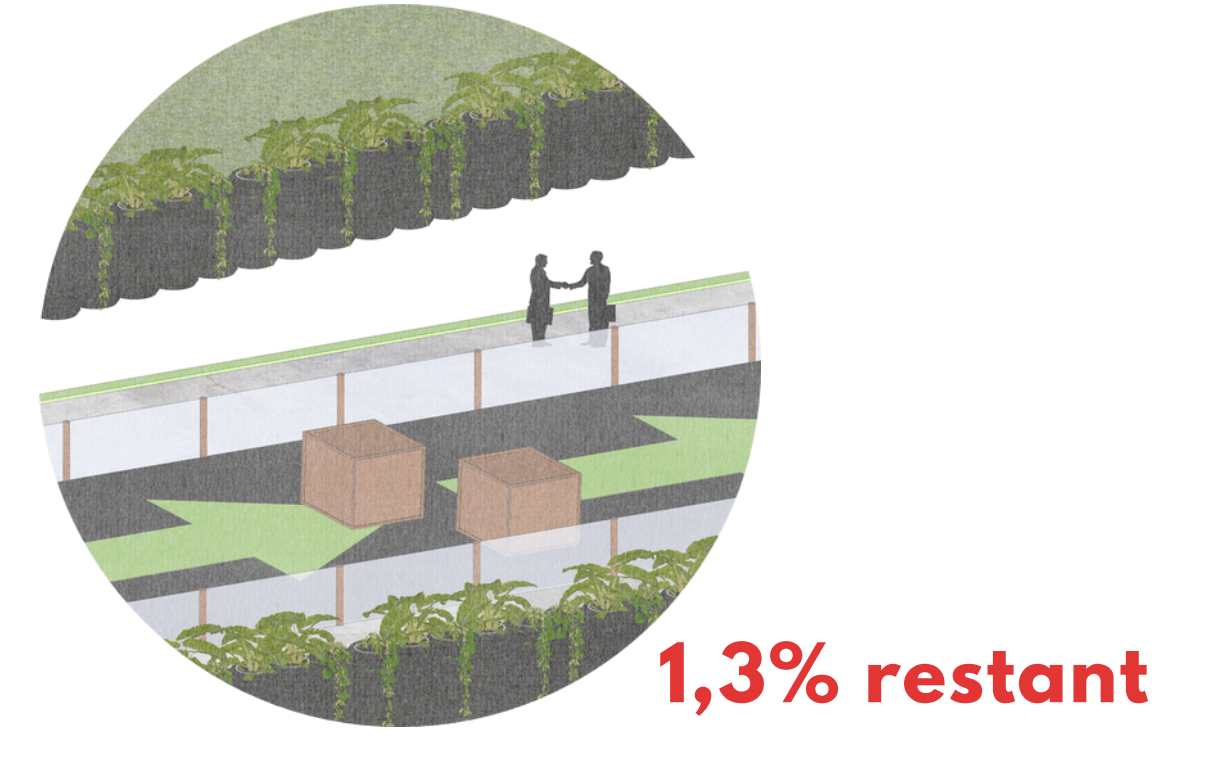
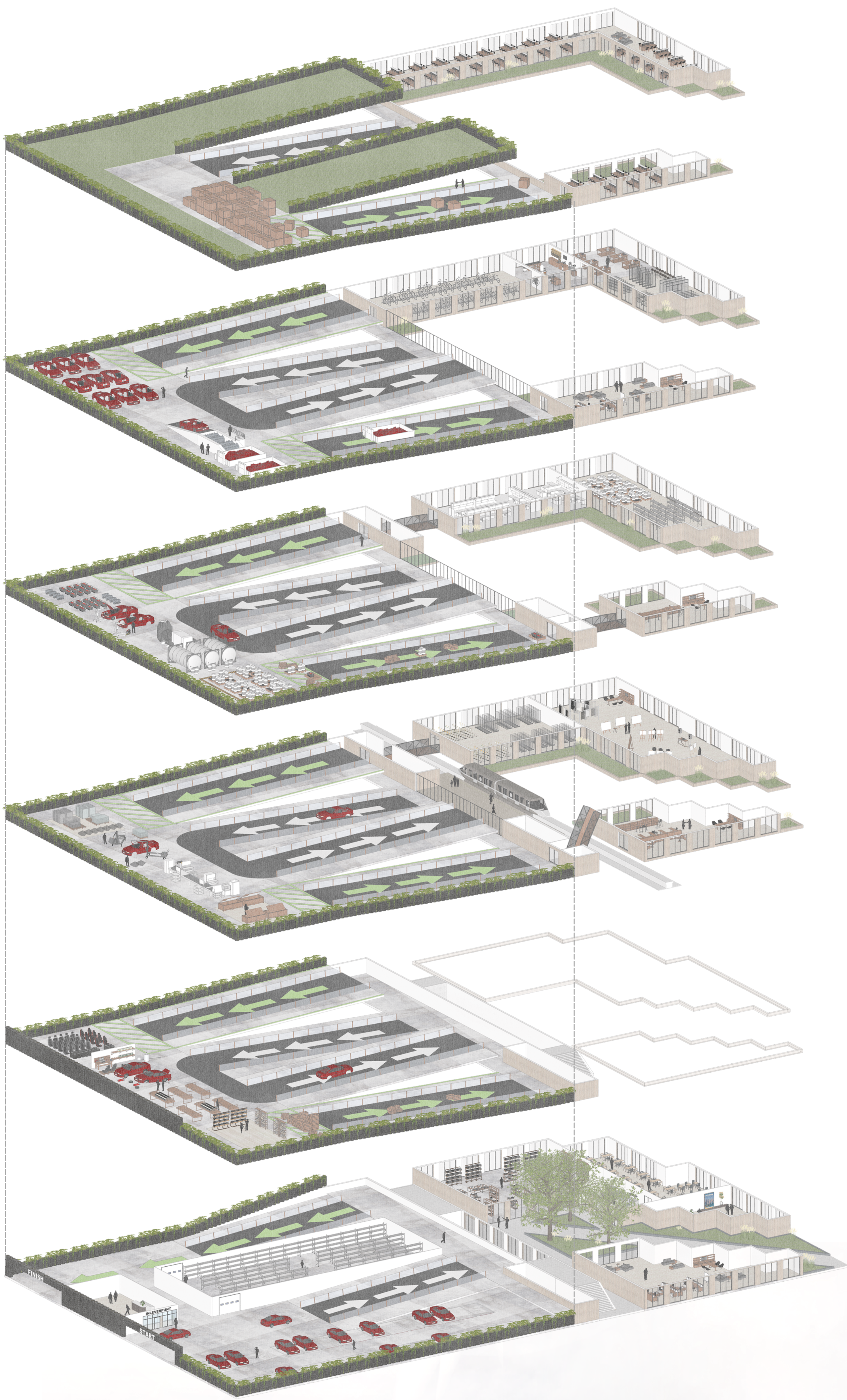
01 - STOFFEN, LEER & RUBBER

Op de eerste laag wordt de auto voorzichtig uitgekleeft. De stoffen en leren onderdelen worden zowel als geheel (stoelen en bekleding) als bestandsdeel gedemonteerd voor hergebruik/verkoop.



00 - START

De auto wordt bij het binnenrijden ontvangen door de servicemedewerkers. Afhankelijk van de wachttijden wacht de auto tijdelijk bij parkeergelegenheid voordat de recyclingproces start.



Bron: Infographic autorecycling - Auto Recycling Nederland

