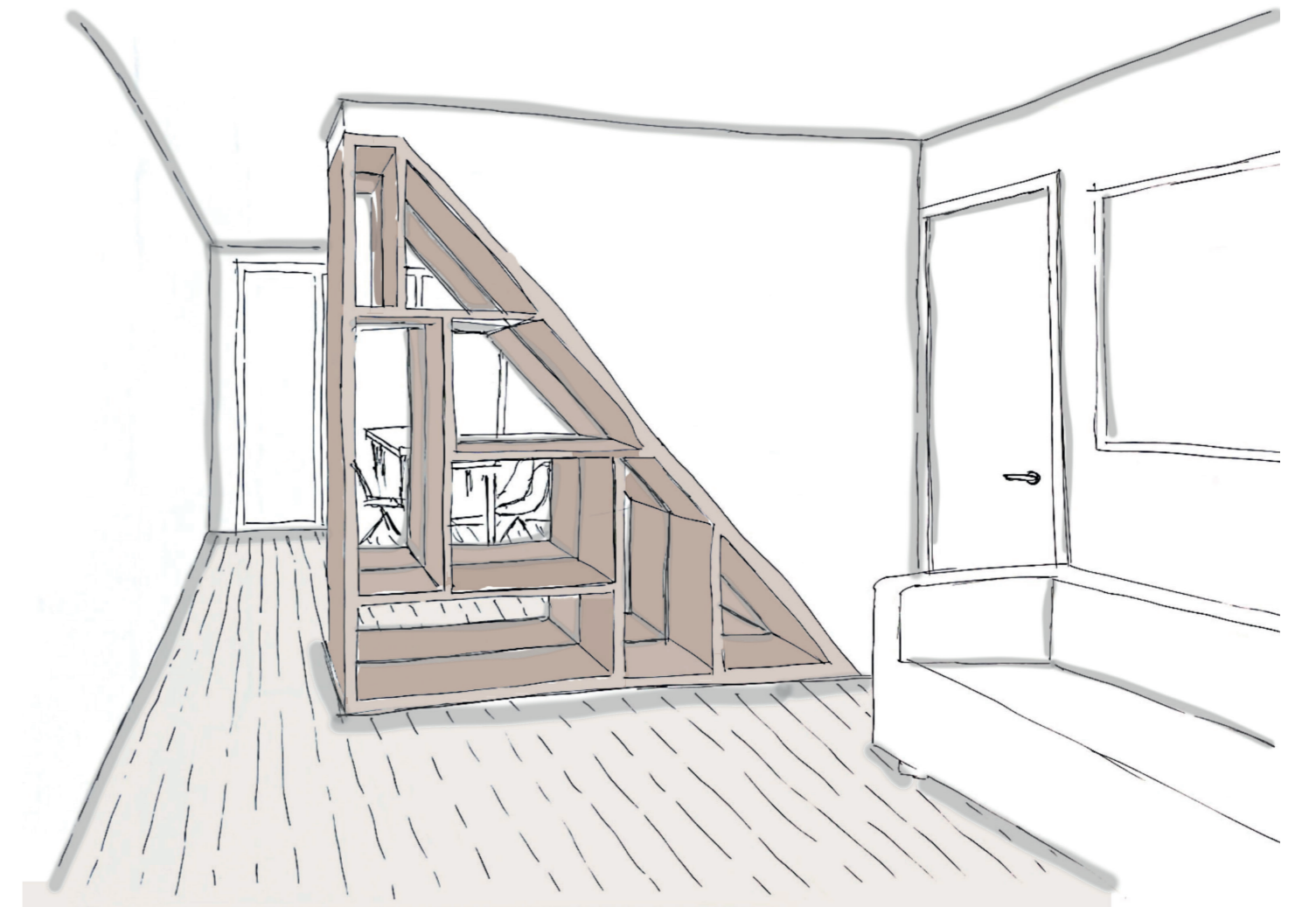
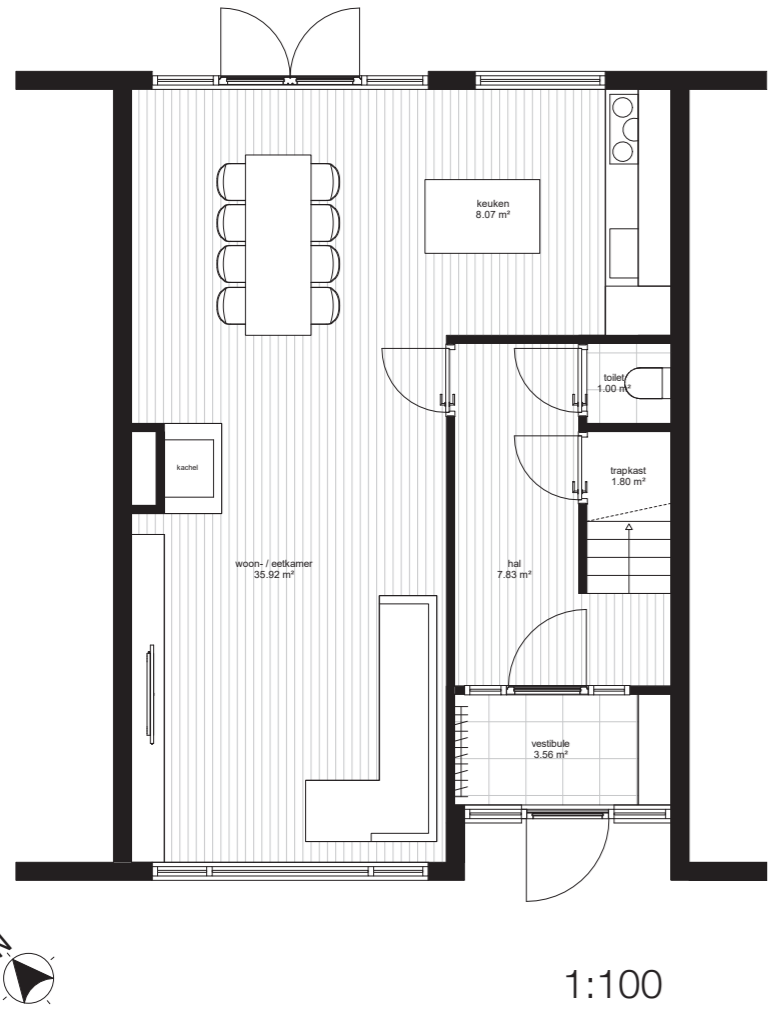


ONDERZOEK

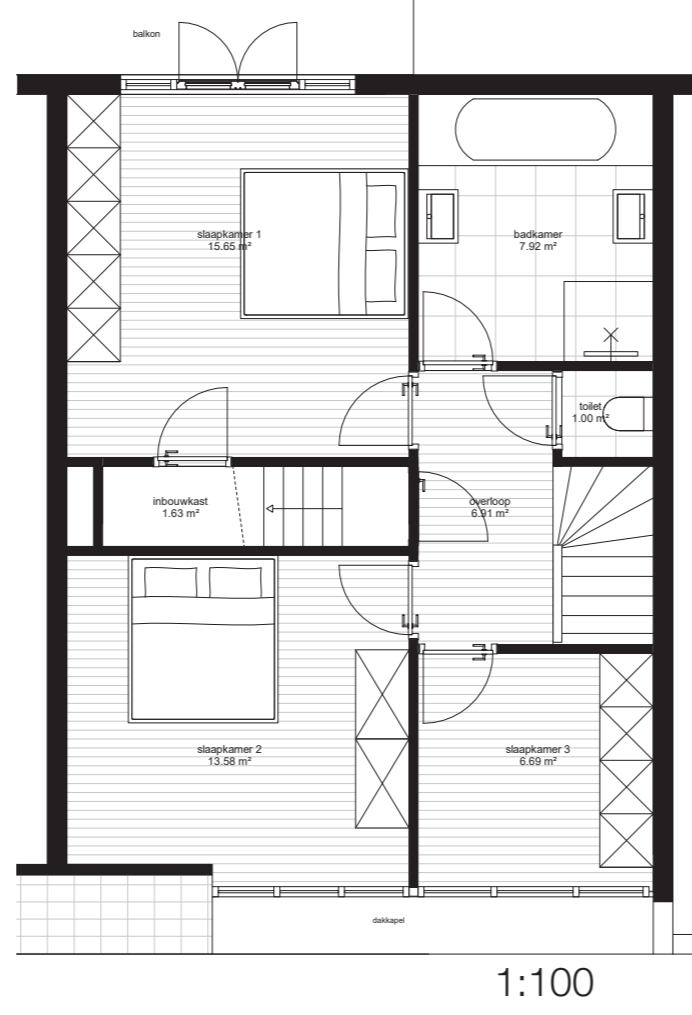
TYPISCH WONEN



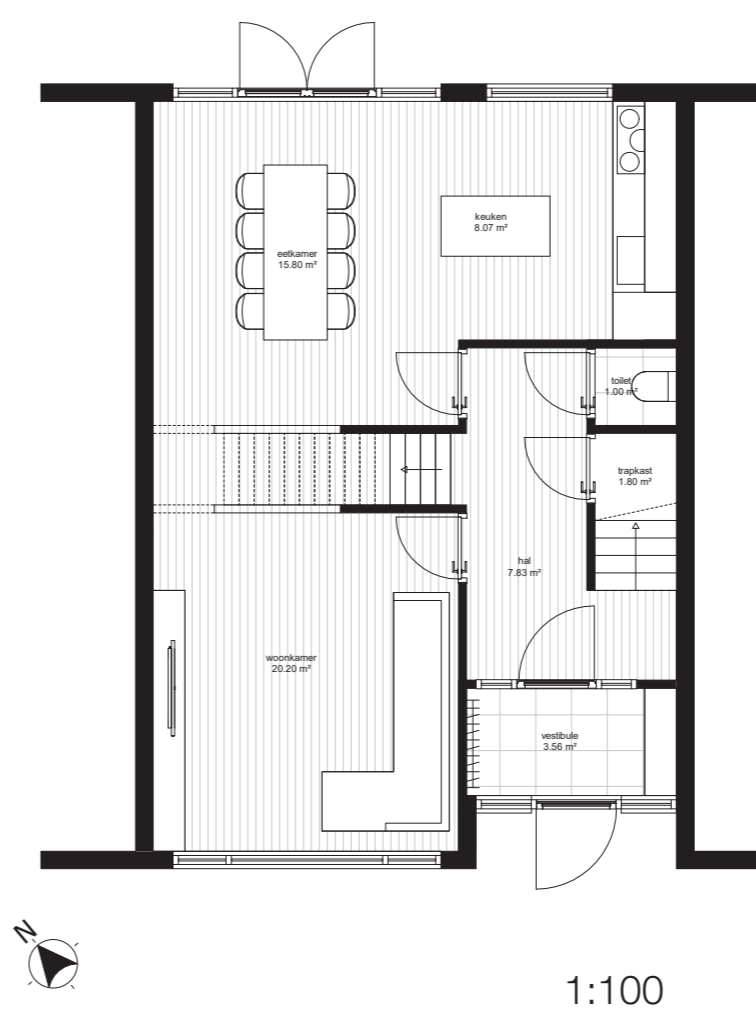
JAREN 30 WONING, HILVERSUM



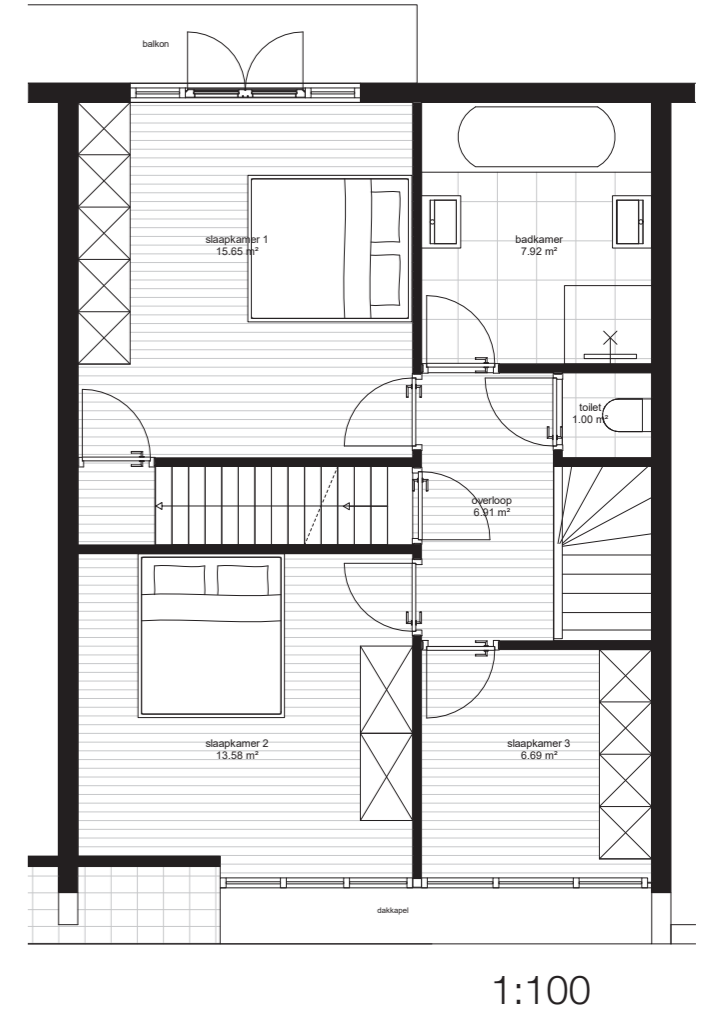
BEGANE GROND BESTAAND



EERSTE VERDIEPING BESTAAND



BEGANE GROND NIEUW



EERSTE VERDIEPING NIEUW

SEMPACHERSTRASSE, BASEL

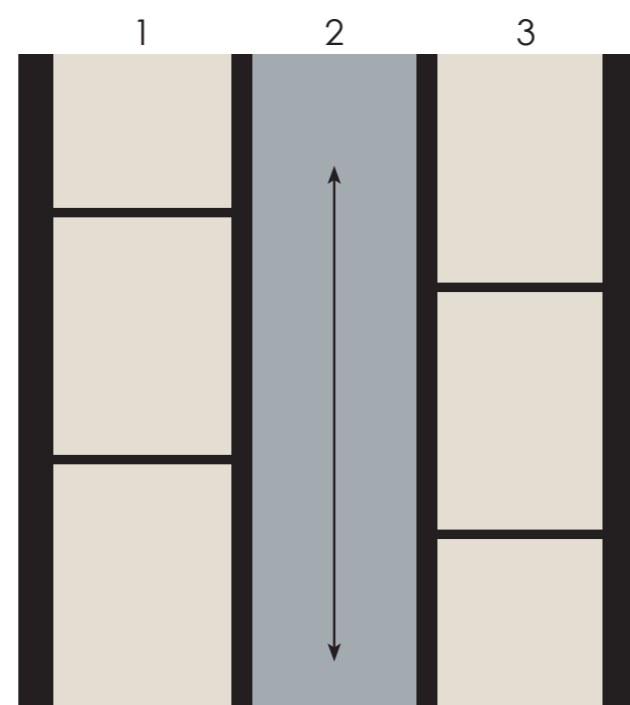
MILLER EN MARANTA

GELIJKWAARDIGE
PRIVERUIMTES

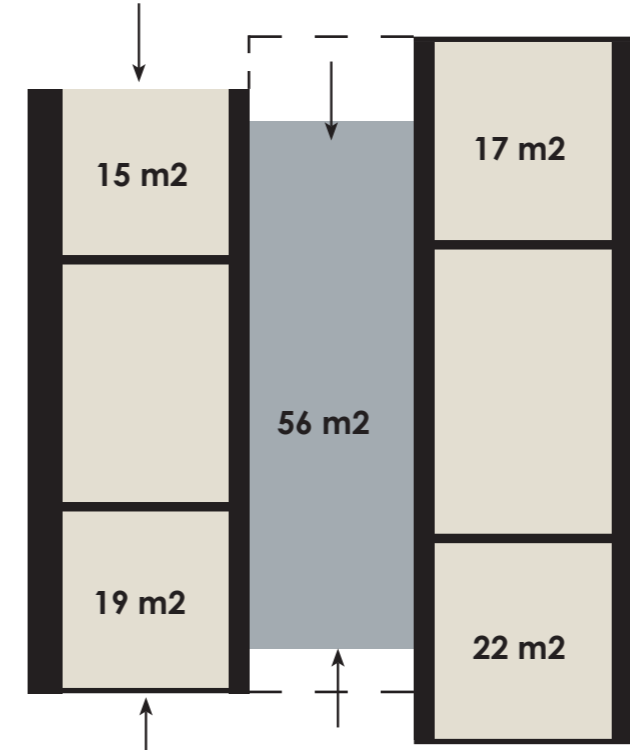
150M²

4 PERSONEN — ZICHTLIJNEN

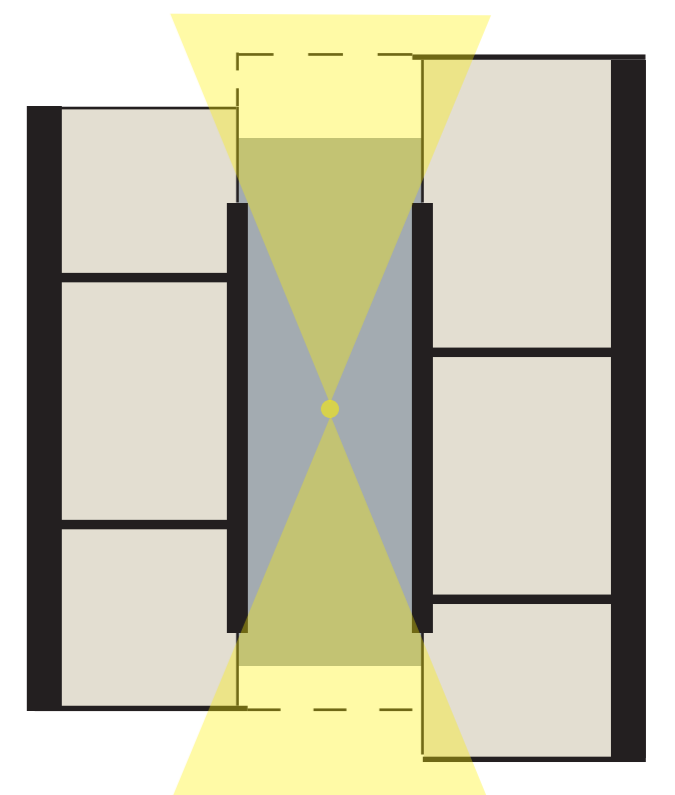
CENTRAAL VERTREKPUNT



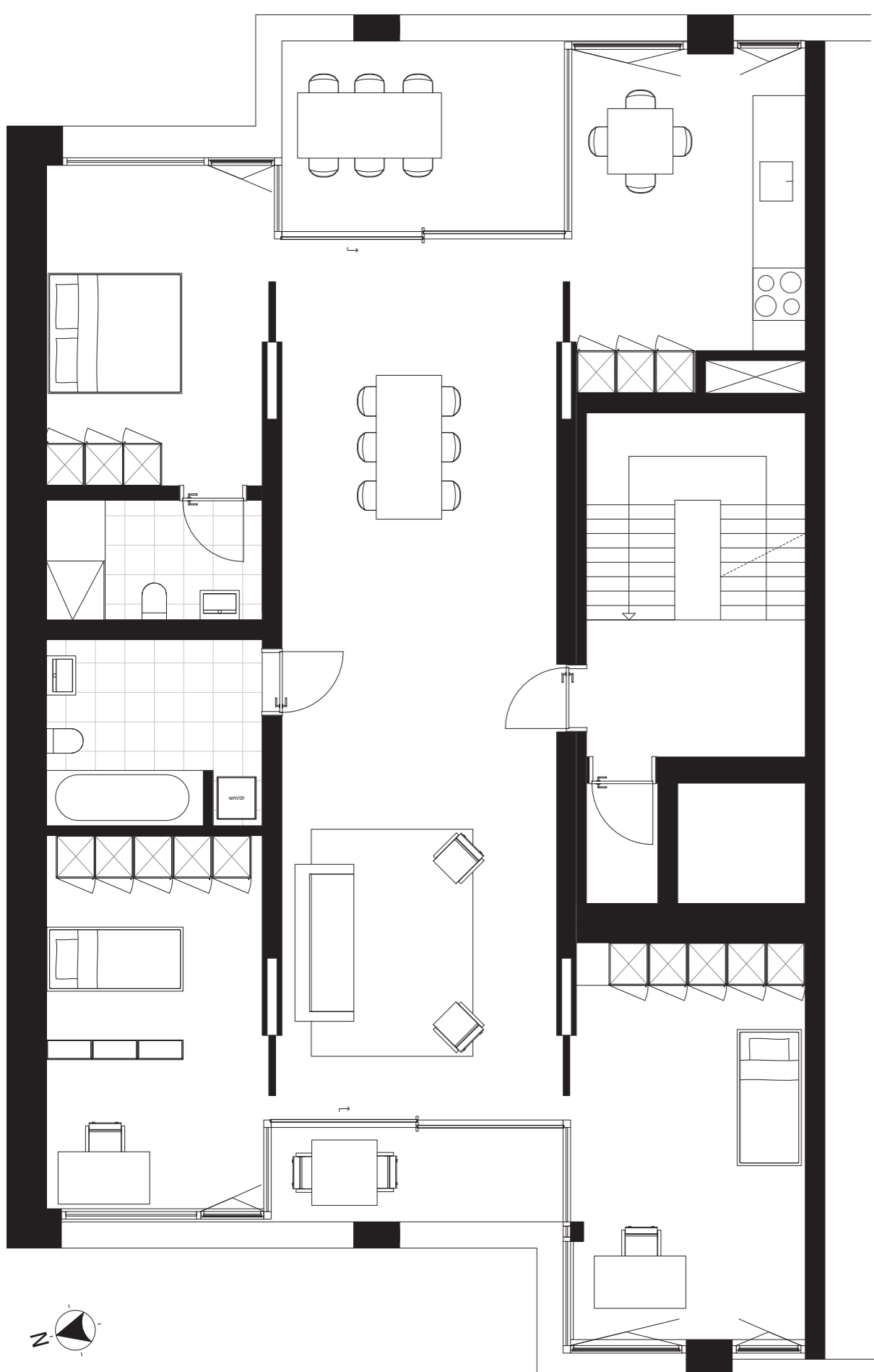
3-DELING



VERSPRINGEN GEVEL

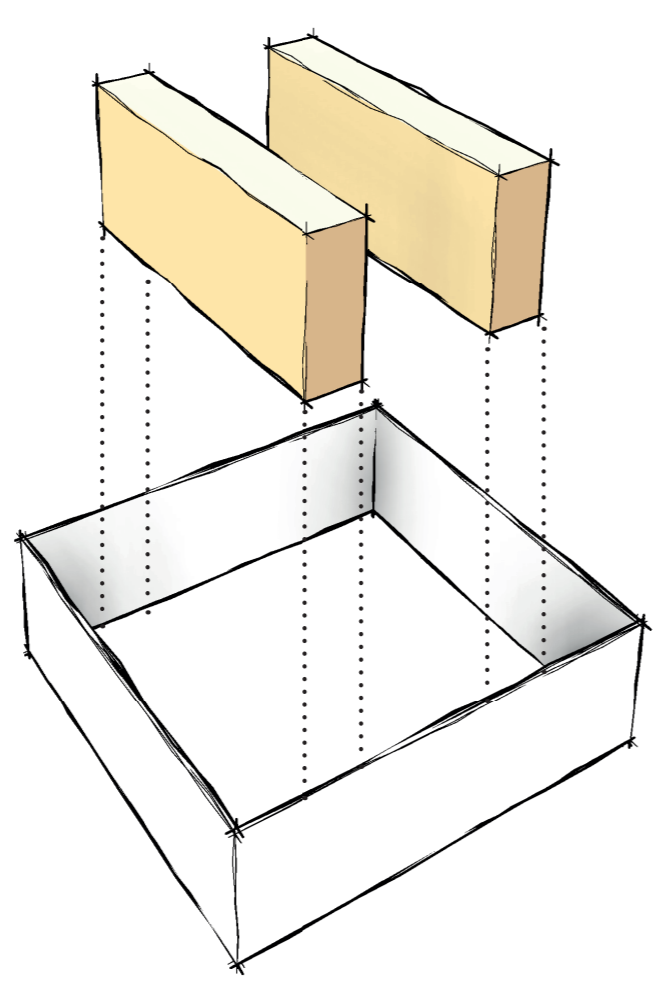


SCHUIFDEUREN

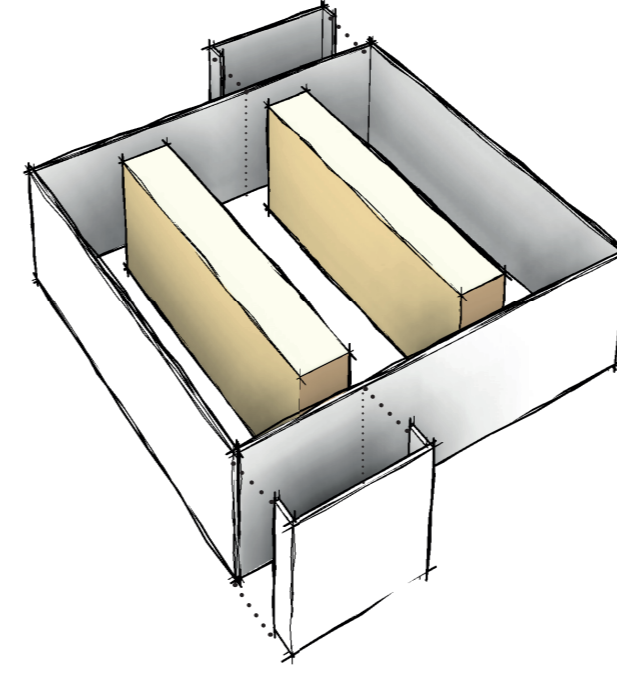


ONTWERP

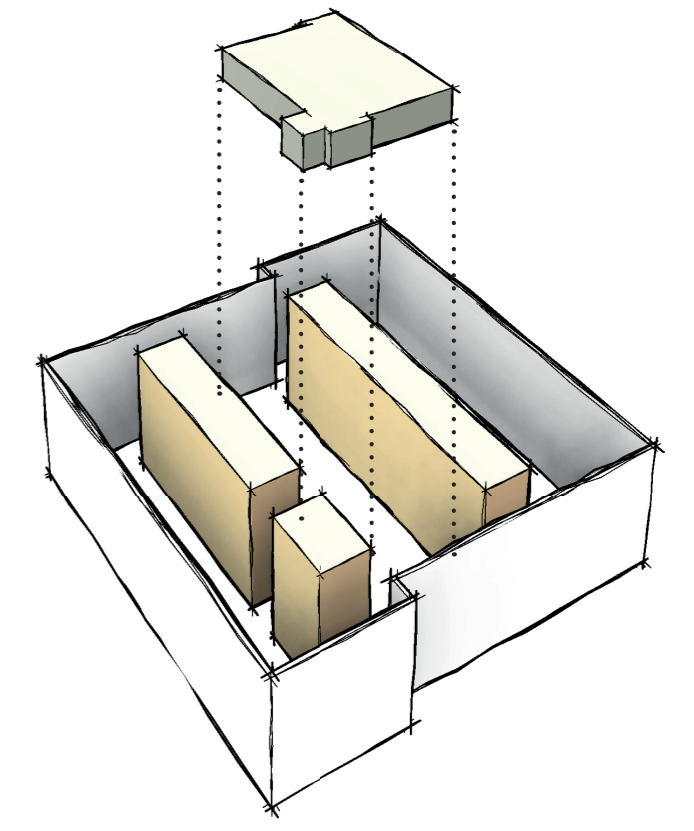
TYPISCH WONEN



3-DELING.
MULTIFUNCTIONELE KASTENWAND

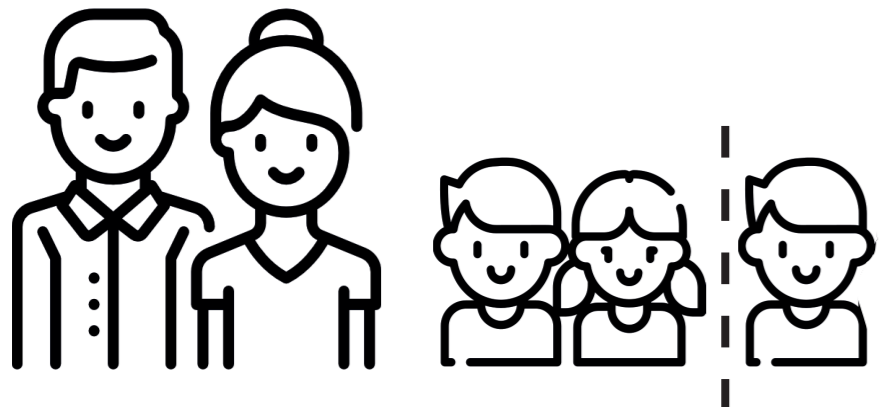


VERSPRINGEN GEVEL.
VERSTERKING 3 SCHIJVEN

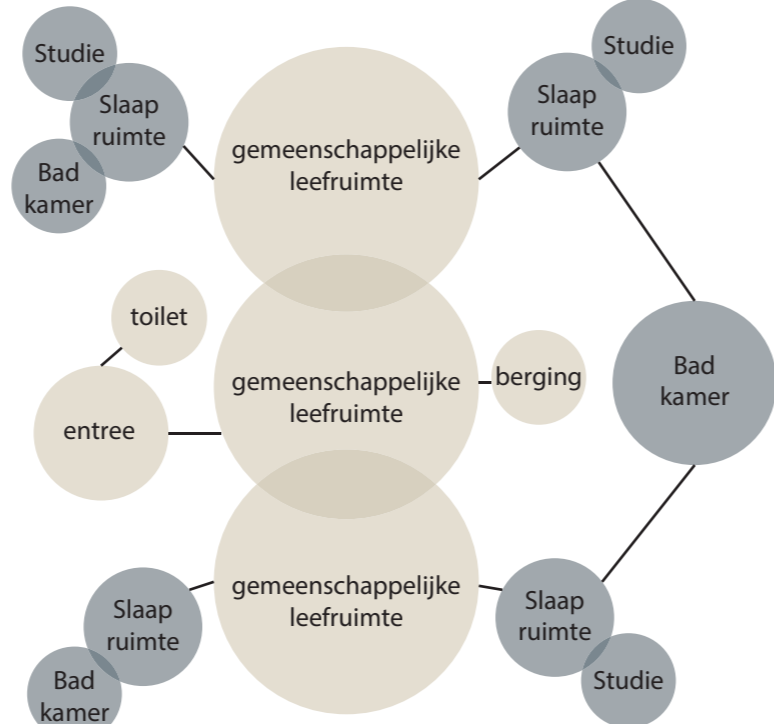


VERHOOGING INZETTEN.
CREËREN VERSCHILLENENDE ZONES

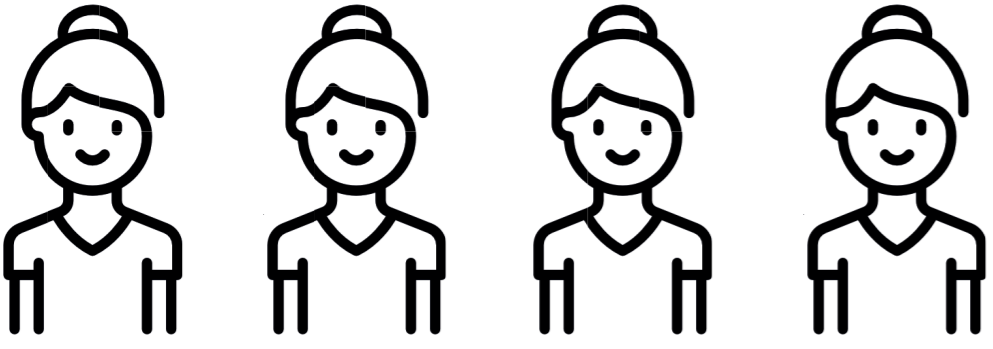
SAMENGESTELD GEZIN, 3 KINDEREN



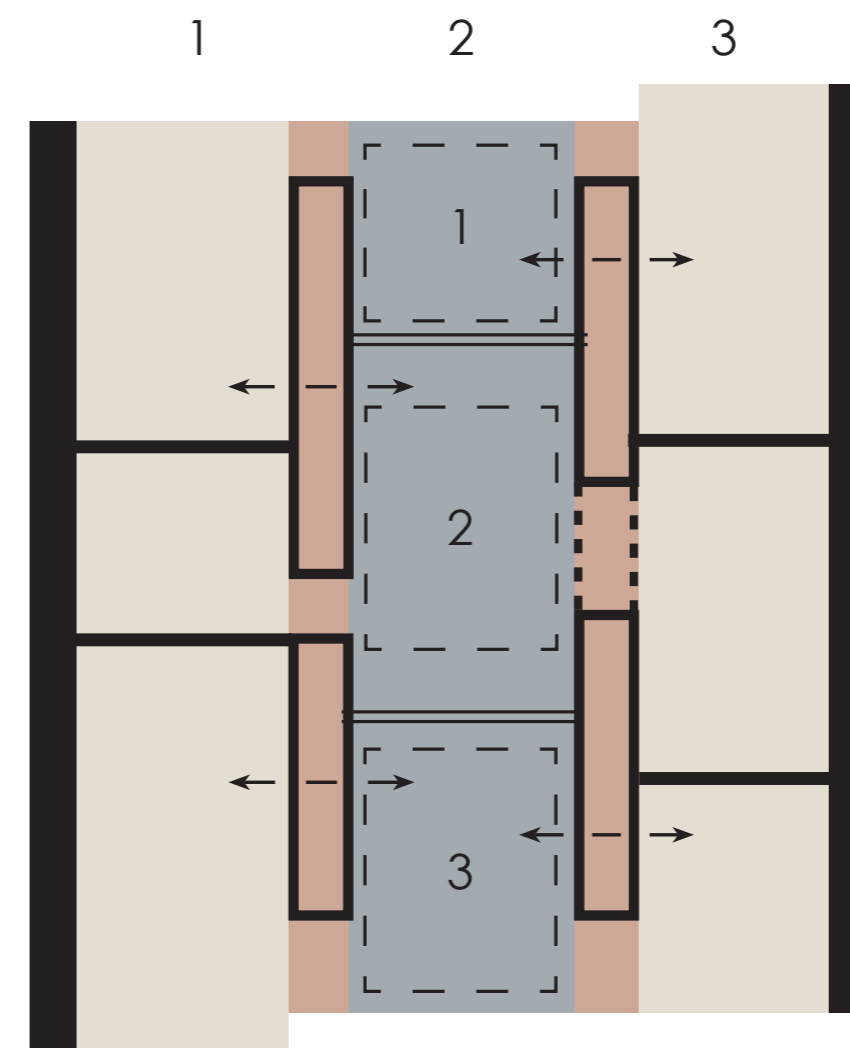
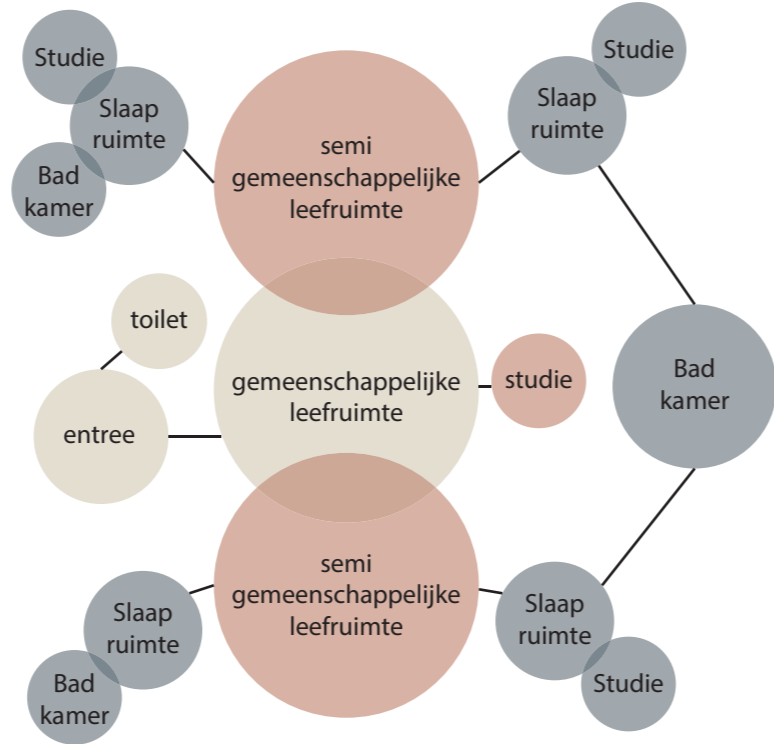
Vader met 2 kinderen en moeder met 1 kind, waarvan de kinderen tussen de andere ouders wisselen en niet tegelijkertijd in de woning aanwezig zijn.



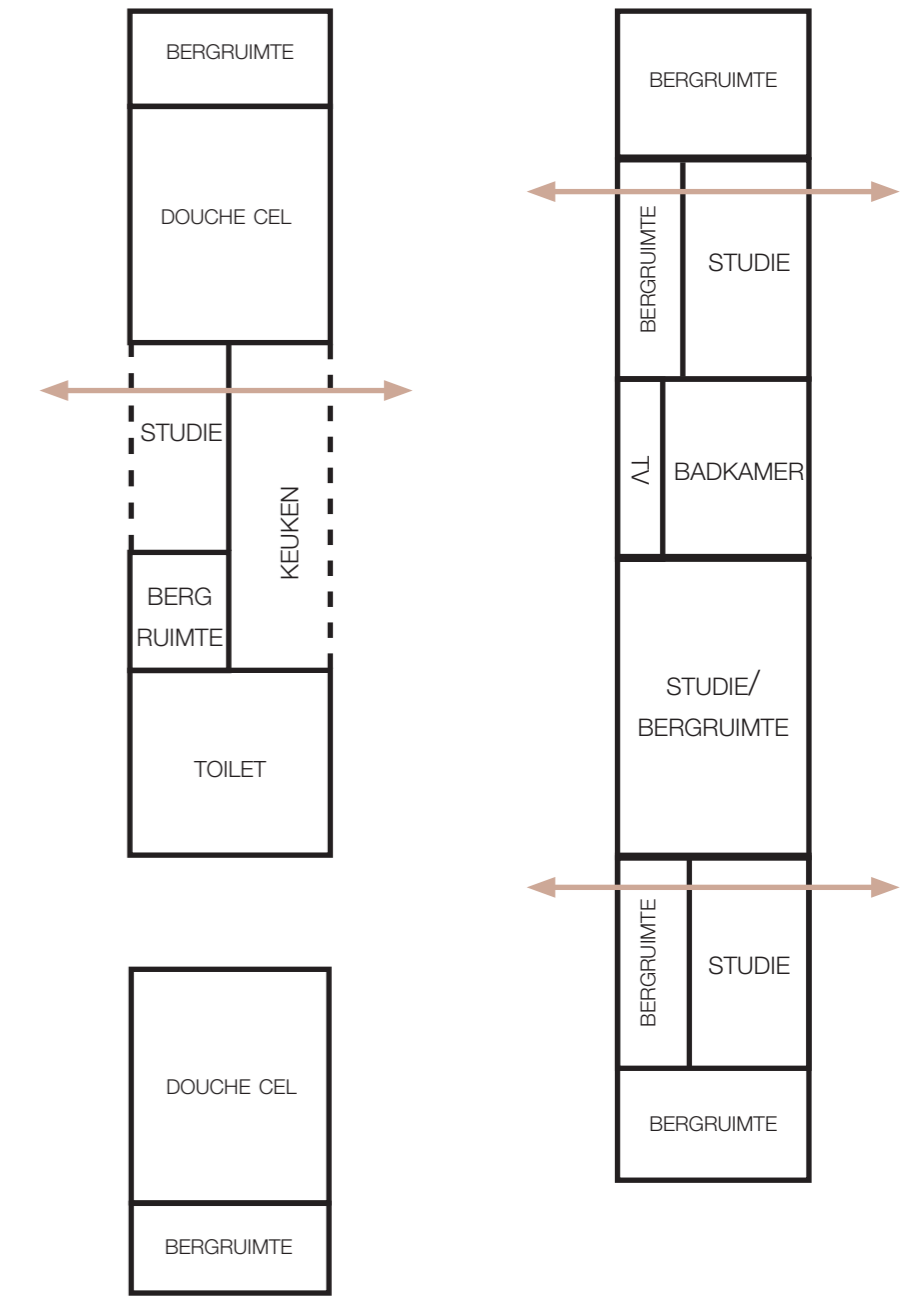
4 WERKENDE STARTERS



Starters die elkaar op voorhand niet kennen, die buitenshuis werken ofwel de mogelijkheid hebben om thuis te werken.

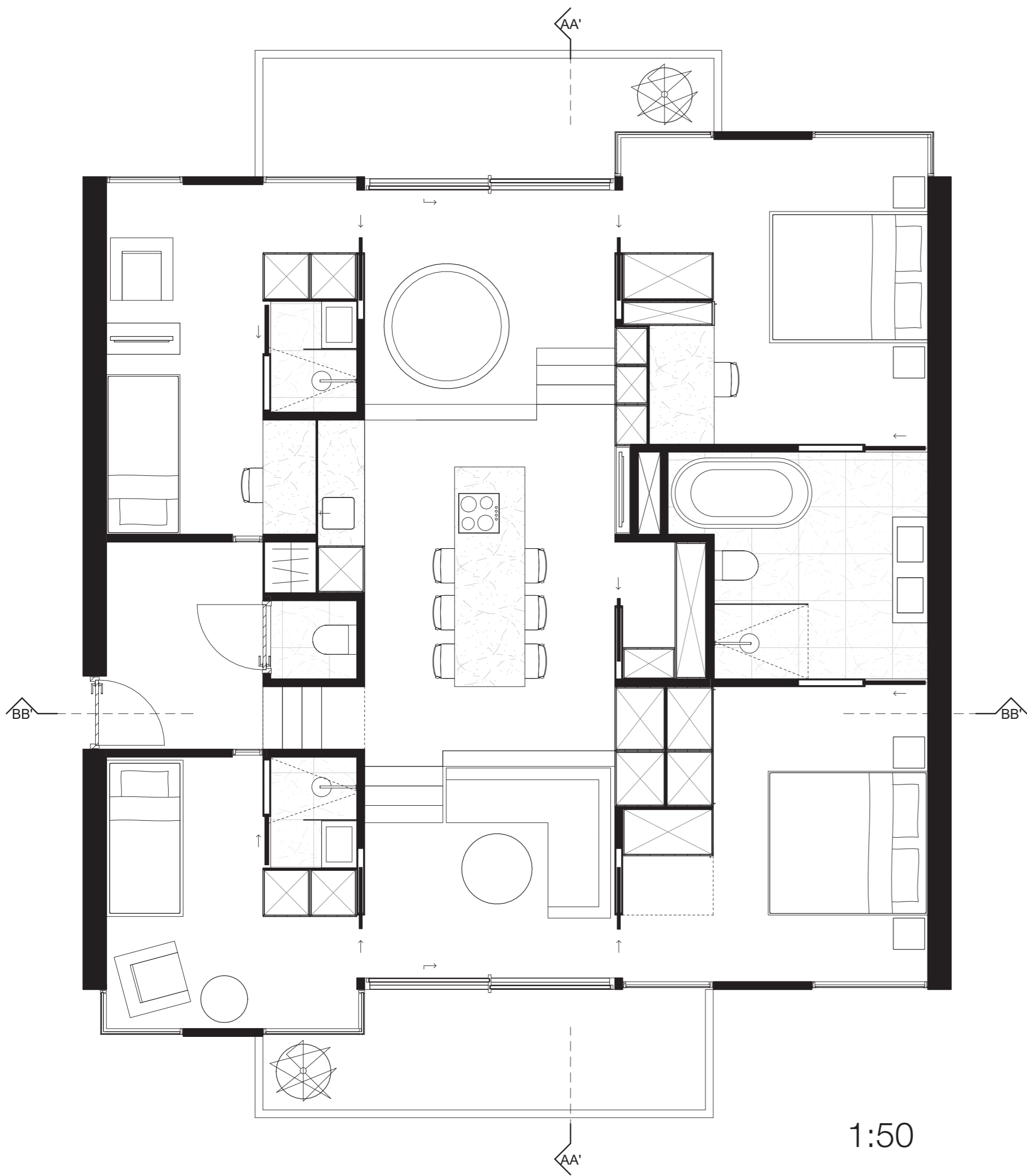


3-DELING



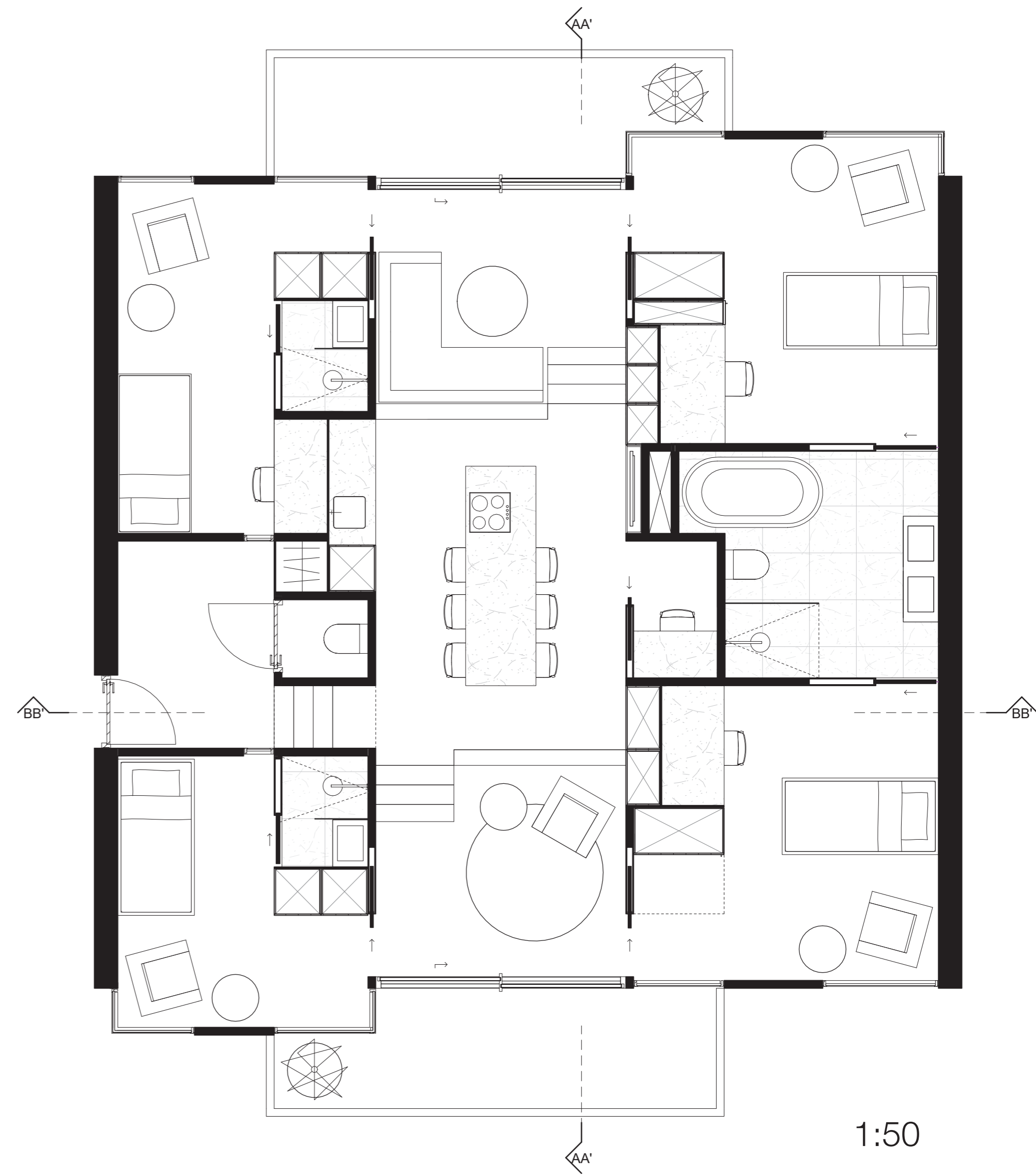
KASTENWAND

SAMENGESTELD GEZIN

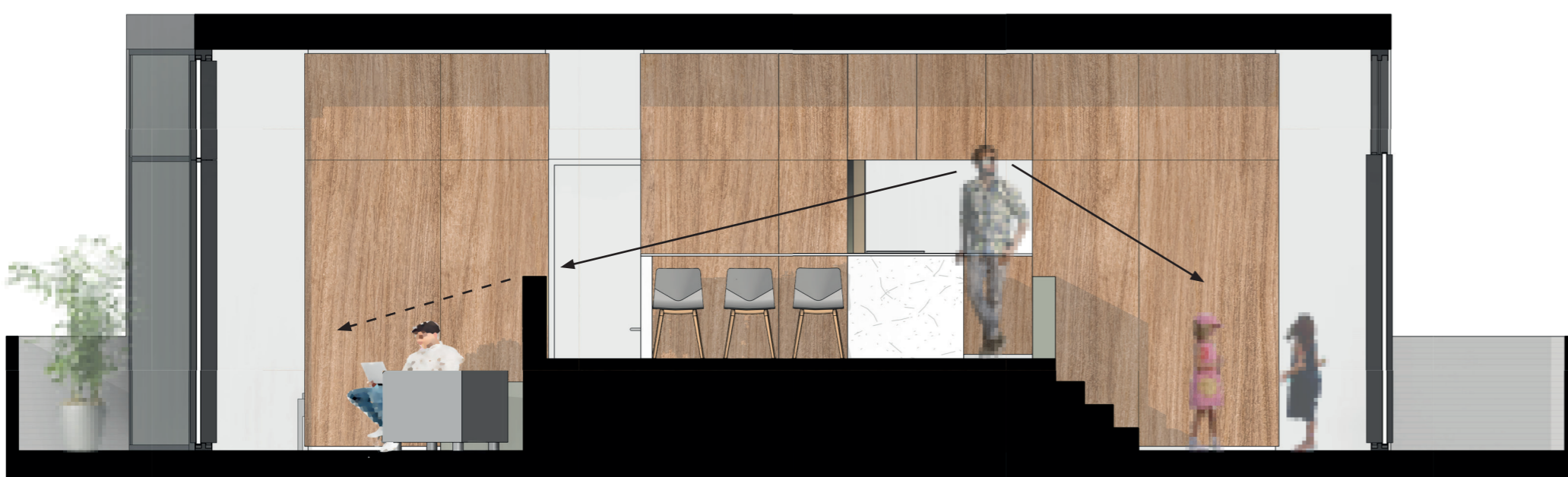


1:50

WERKENDE STARTERS



1:50



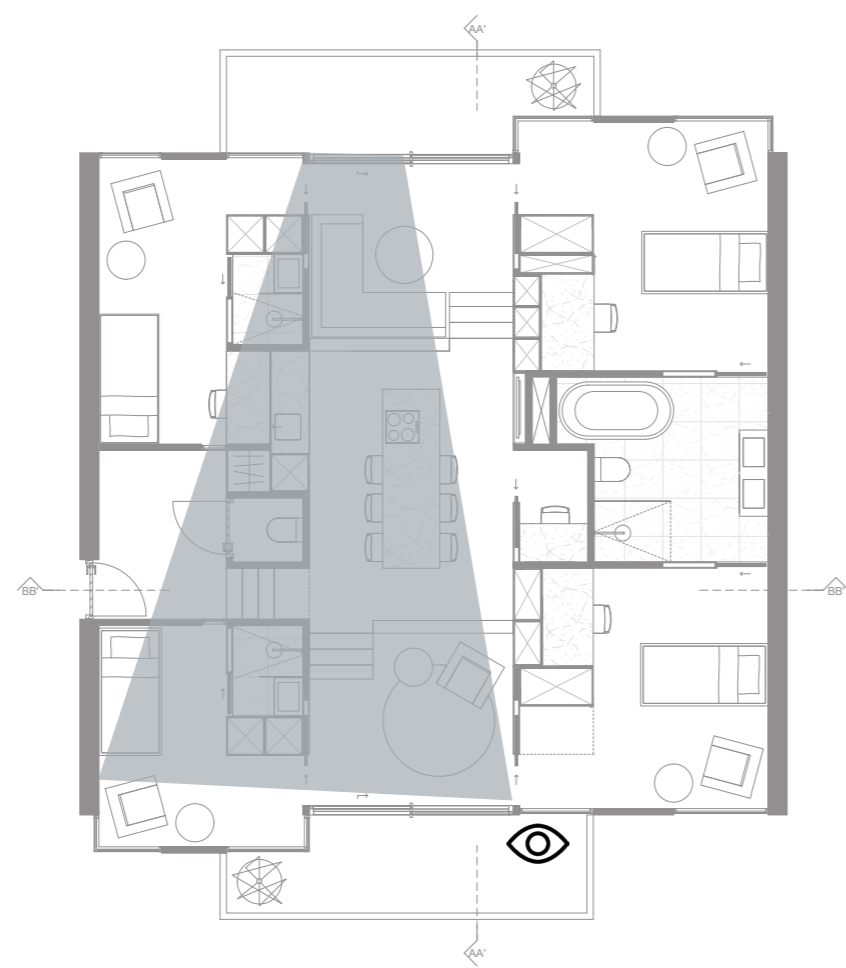
AA

1:50



BB

1:50



↑ Bovenstaande foto geeft een beeld weer van de kastenwand als element. Zwevend tussen vloer en plafond middels de terugliggende plint.

Op beide foto's is de zonerings in het gemeenschappelijke midden deel duidelijk zichtbaar. Het hoogteverschil zorgt voor geborgenheid en gedeeltelijke afsluiting van de verschillende ruimtes

↓ Onderstaande foto geeft de ruimtebeleving weer tussen beide kastenwanden.

