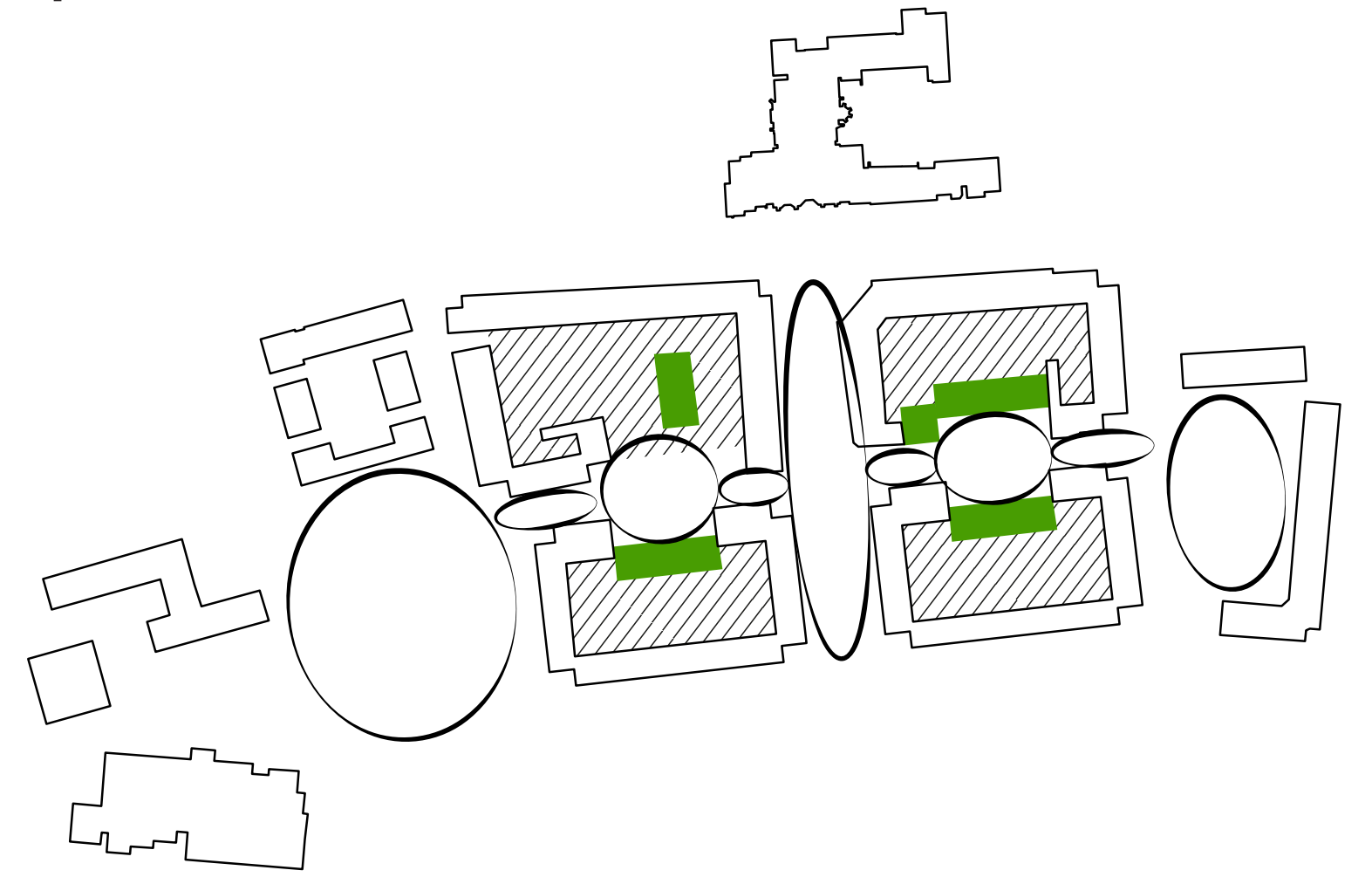


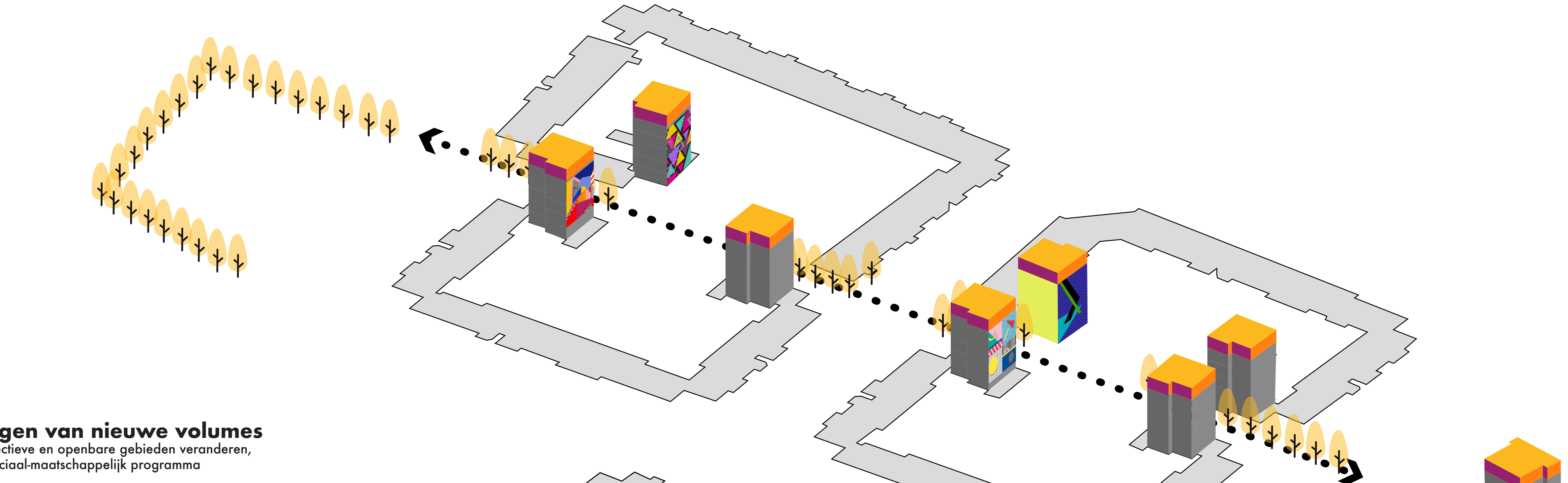
De Veemarkthoven

Sequentie van ruimtes

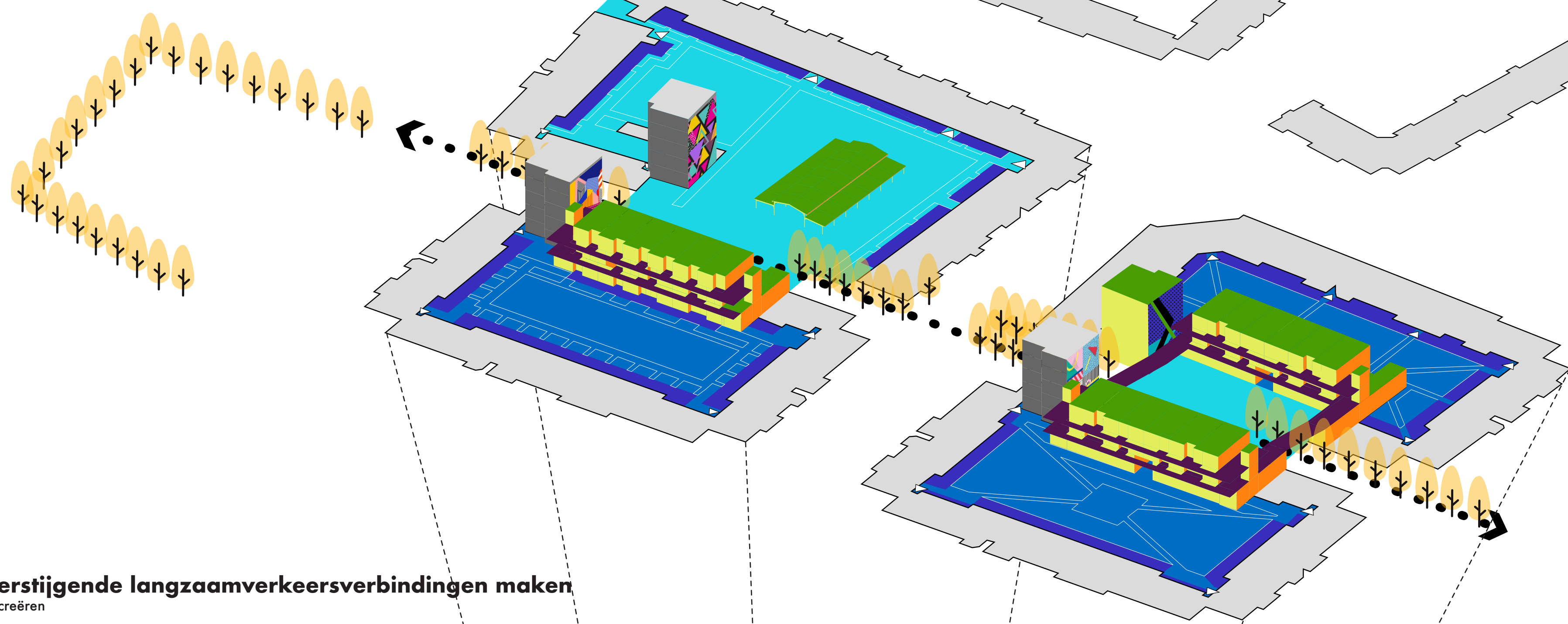


Duiding van het plangebied

Hoogte accenten dienen als oriëntatiepunten van de voetgangersverbinding in de buurt



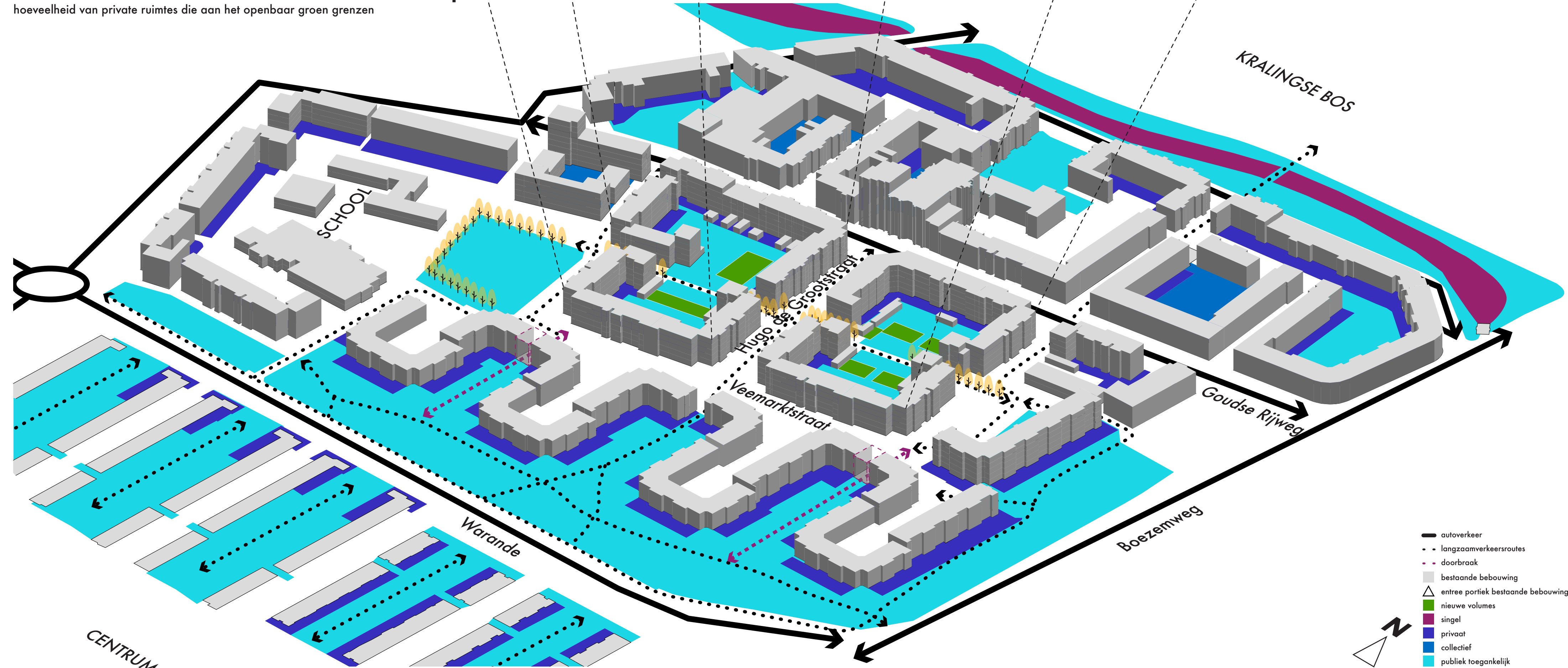
Toevoegen van nieuwe volumes
private, collectieve en openbare gebieden veranderen, wonen en sociaal-maatschappelijk programma



Wijkoverstijgende langzaamverkeersverbindingen maken
doorbraken creëren

Bomenrij die oost-westelijke voetgangerszone begeleid

Besloten en anonieme karakter van de hoven openbreken
hoeveelheid van private ruimtes die aan het openbaar groen grenzen



- autoverkeer
- - - langzaamverkeersroutes
- - - doorbraak
- bestaande bebouwing
- △ entree portiek bestaande bebouwing
- nieuwe volumes
- singel
- privaat
- collectief
- publiek toegankelijk

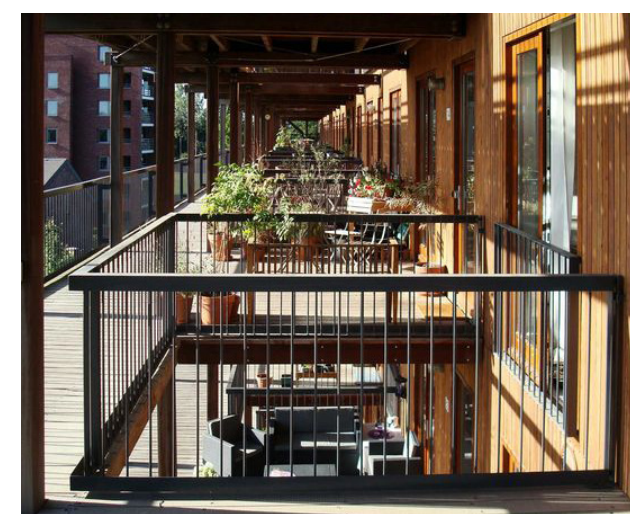
De Veemarkthoven



huidige situatie - baksteen en stalen balkonreling witte, rode en blauwe kleuren gebruikt



huidige situatie - blinde muren en reeks aan bergingen



nieuwe volumes - houten gevelbekleding en galerij, zwart stalen balkonreling en pilaren



overgang privé - collectief



overgang privé - openbaar



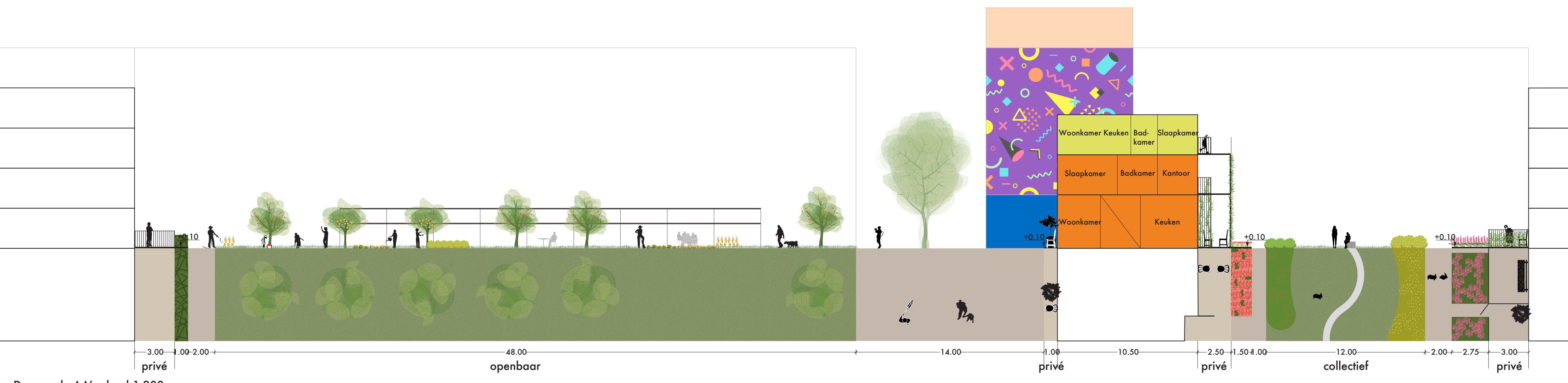
verdeling woningtypen op blokniveau

Wooncarrière kunnen maken in je eigen de buurt



De overdekte veemarkt terugbrengen

een openbare activiteiten- en ontmoetingsplek voor de buurt



Sociale interactie stimuleren

collectieve hoven, brede galerij, doorkijkjes en een openbaar plein met sociaal-maatschappelijke functies er aan gelegen

