

HAAGSE HOPJES

Stedelijke stempels met intieme binnenhoven

Brenda Zuidervliet

Binnen ZuidWest worden kansen gezien voor verdichting. Deze richten zich op het cultuurhistorische aspect van de bestaande stempels en de verdichtingskansen hierin. Deze poster is opgebouwd uit:

- Analyse gebied
- Zoom-in op beide vraagstukken op straatniveau
- Zoom-out op beide vraagstukken op wijkniveau
- Overzichtskaart met nieuwe situatie

In de overzichtskaart hieronder is in oranje het plangebied Den Haag ZuidWest aangegeven. Het gebied bestaat uit lange lijnen gevormd door opgeduwde zand vanuit de zee. Binnen dit raster zijn vervolgens de groenstructuur en verkaveling (bestaande uit stempel, strokenbouw, het open bouwblok en vrije composities) ontstaan. Dit resulteerde door de tijd heen in belangrijke wegen, zoals de Lozerlaan, Erasmusweg, Meppelweg en Loevensteinlaan.

De Meppelweg viel daarbij in het bijzonder op, vanwege het brede straatprofiel én als entree richting het centrum van de stad. Echter, inzoomend op het meest zuidwestelijke deel, is te zien dat een sterke bebouwingwand ontbreekt. Verdichting binnen de bestaande strokenbouw is daarmee mogelijk. Enkel liggen achter de stroken cultuurhistorische stempels. Om een geleidelijke overgang te maken naar de wijk en de bestaande kwaliteiten te versterken zijn deze meegenomen in het ontwerp.

De cultuurhistorische stempels zijn herkenbaar door de ordening van openbare ruimte, differentiatie in woningtypologie en oriëntatie ten opzichte van de zon. Dit laatste vormt op straatniveau enkel op sommige plaatsen voor onaangename voorkant-achterkant situaties. Daarentegen is een belangrijke waarde is de compositie van de bebouwing. Door de verschillen in hoogtes en het vormen van wanden ontstaan intieme groene ruimtes. Deze waarden zijn als leidraad gebruikt om het gedachtegoed levendig te houden in het nieuwe ontwerp.

In het nieuwe ontwerp voor de bestaande stempels is de voorkant-achterkant situatie opgelost door verandering van woningtypologieën en de (wijk overstijgende) ecologische verbinding met aan twee zijden entrees. In totaal kunnen de bestaande stempels daardoor met ca. 100 woningen worden verdicht. Binnen de nieuwe stempels langs de Meppelweg zijn ca. 450 woningen extra gerealiseerd. Hierbij is rekening gehouden met zo veel mogelijk behoud van bestaande woningen, een verbonden groenstructuur, versprongen rooilijnen, zichtlijnen, hoogtebeton en woonplezier. Samenvattend is er een eerste nieuwe eigentijdse entree voor de wijk ZuidWest ontstaan.



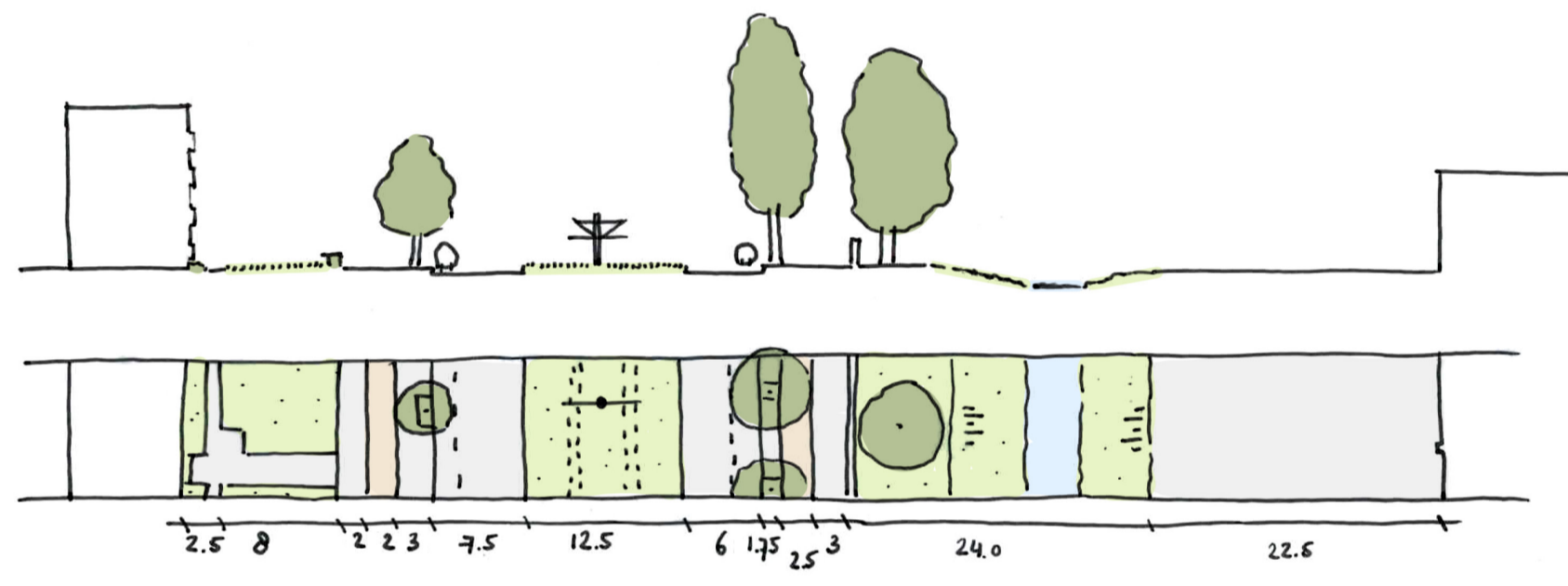
RAAMWERK VERBINDING MET HET STRAND, STAD EN OMLIGGENDE STEDEN



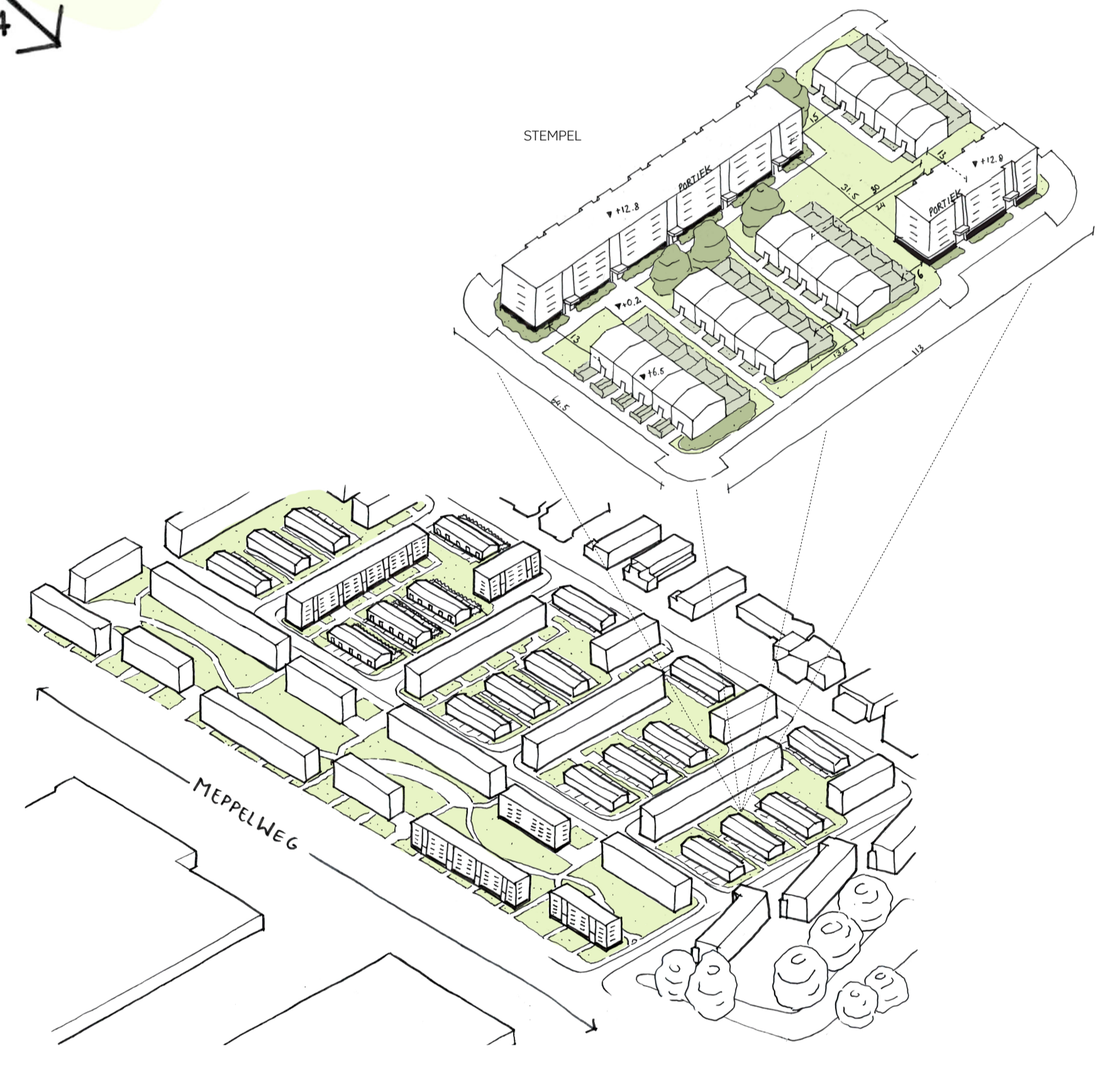
DEN HAAG ZUIDWEST LIGGING PLANGEBIED



PERSPECTIEFCHETS MEPELWEG ONTBREKEN VAN EEN STRKE BEBOUWINGSWAND



BREED STRAATPROFIEL MEPELWEG KANSEN VOOR VERDICHTING



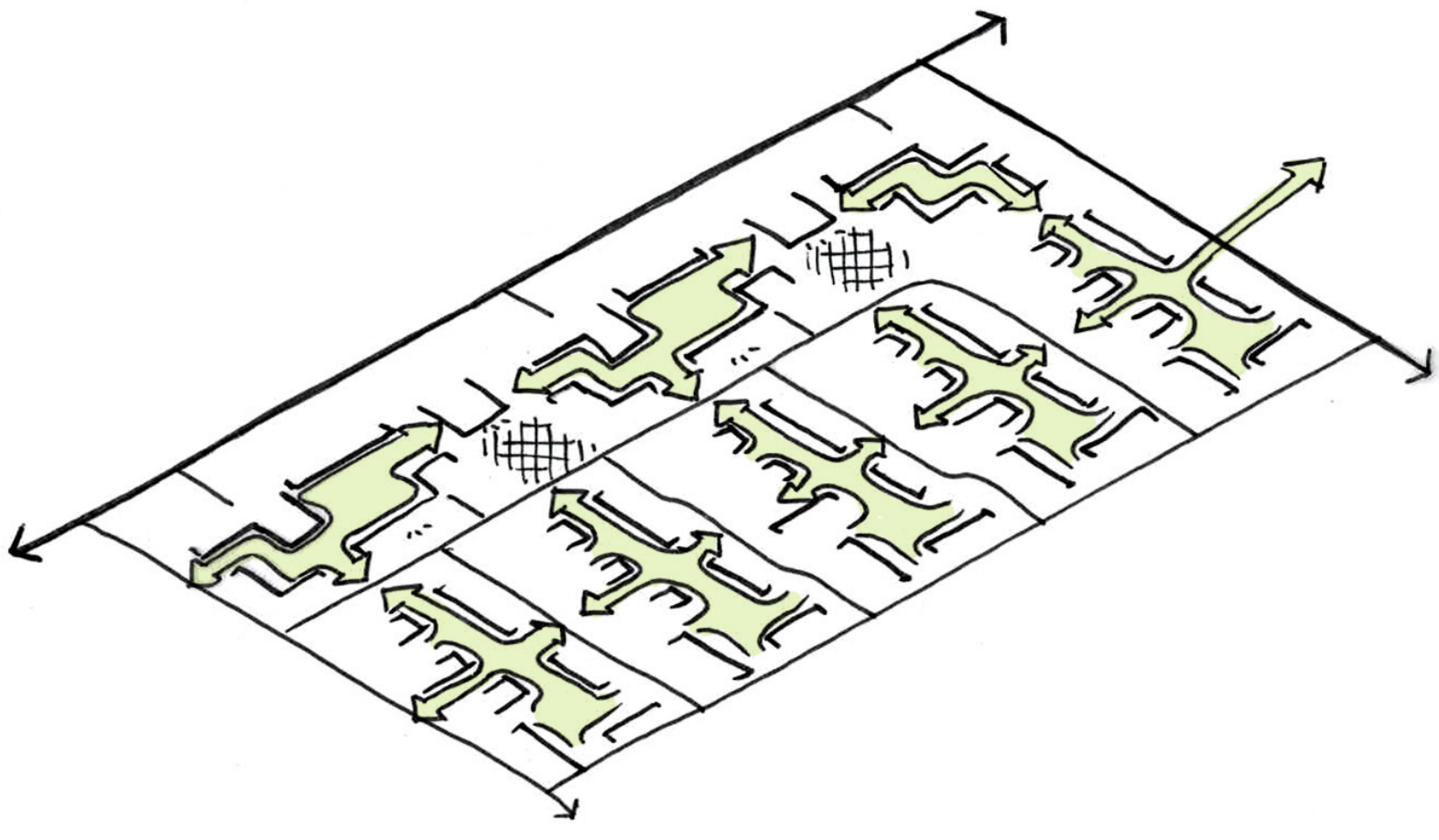
RELATIE MEPELWEG & CULTUURHISTORISCH STEMPEL WOONKLIAMAAT: GROEN, INTIEM KARAKTER



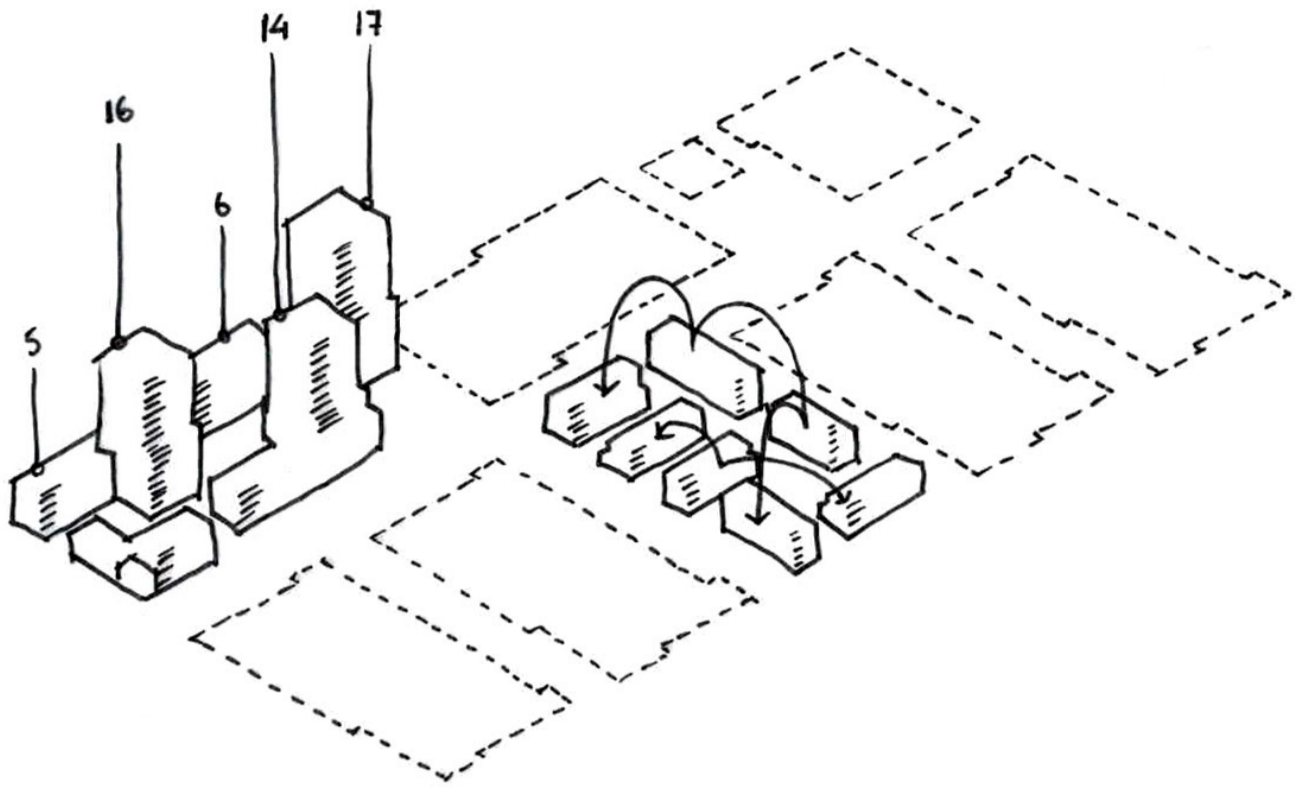
HAAGSE HOPJES

Stedelijke stempels met intieme binnenhoven

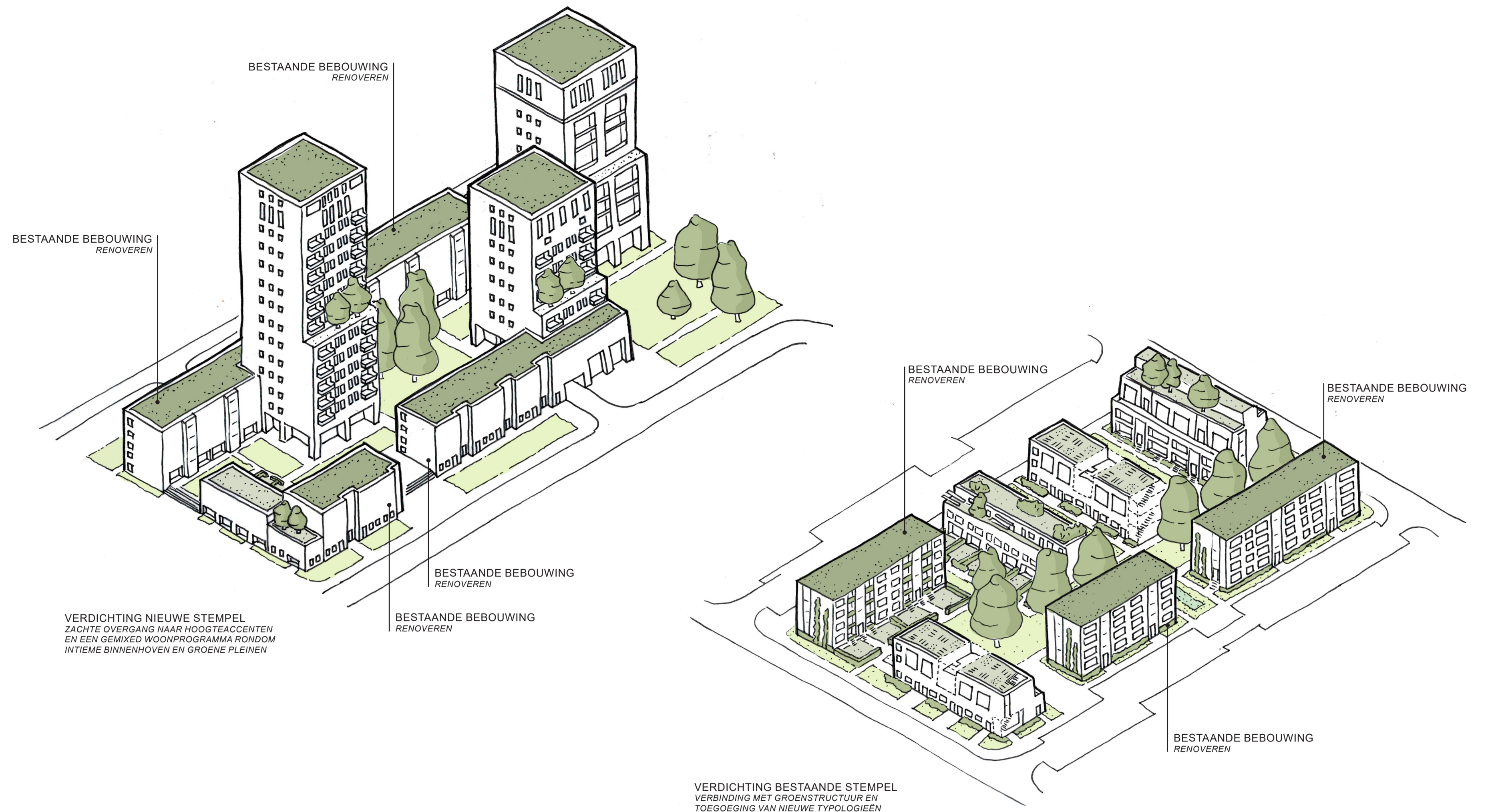
Brenda Zuidervliet



GROENSTRUCTUUR
INTEME PLEKKEN, ZICHTLIJNEN
EN VERBODENHEID

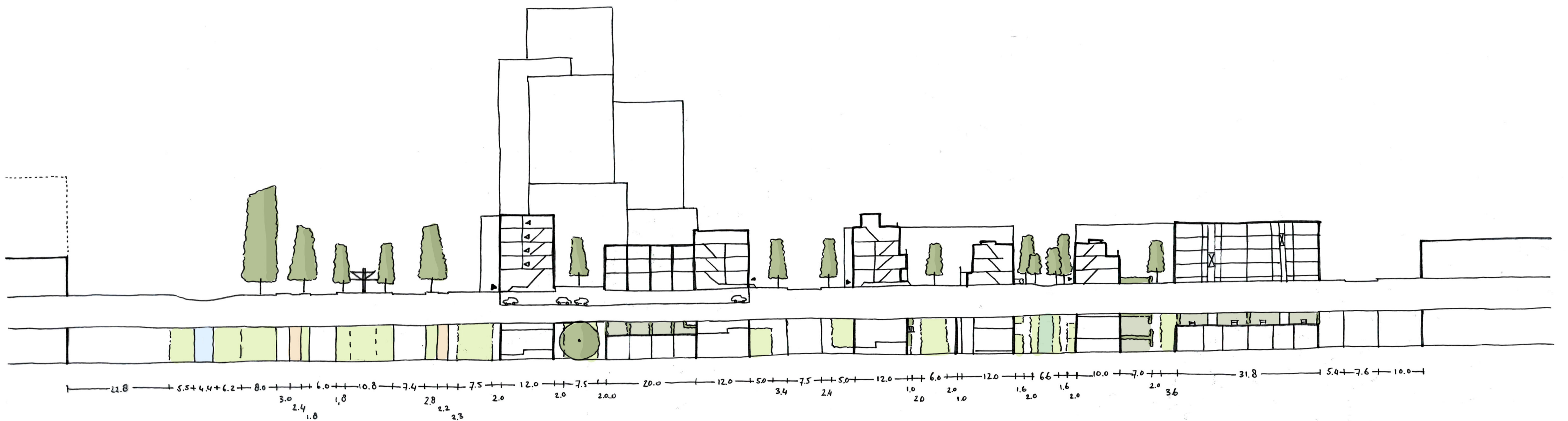


STEMPELSTRUCTUUR
VERSPRONGEN ROOILIJNEN EN HOOGTERELATIES

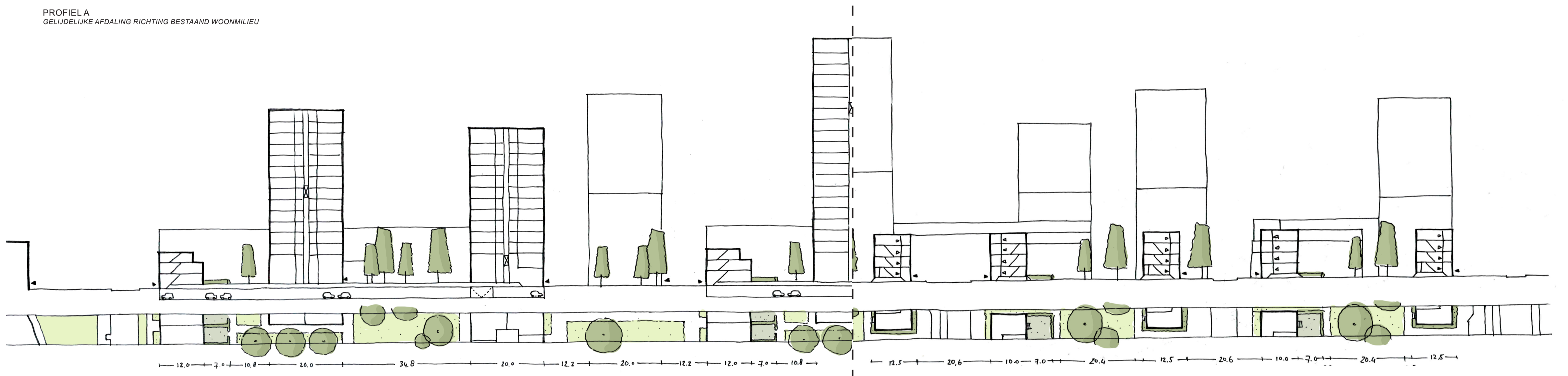


VERDICHTING NIEUWE STEMPEL
ZACHTE OVERGANG NAAR HOOGTEACCENTEN
EN EEN GEMIXT WOONPROGRAMMA RONDOM
INTEME BINNENHOVEN EN GROENE PLEKEN

VERDICHTING BESTAANDE STEMPEL
VERBINDING MET GROENSTRUCTUUR EN
TOEGEGING VAN NIEUWE TYPOLOGIEN



PROFIEL A
GELUDELIJNE AFDALING RICHTING BESTAAND WOONMILIEU



PROFIEL B
BINNENHOVEN MET VERSCHILLENDE HOOGTEACCENTEN

PROFIEL C
DOORSNEDEN OP DE TE RENOVEREN BEBOUWING

