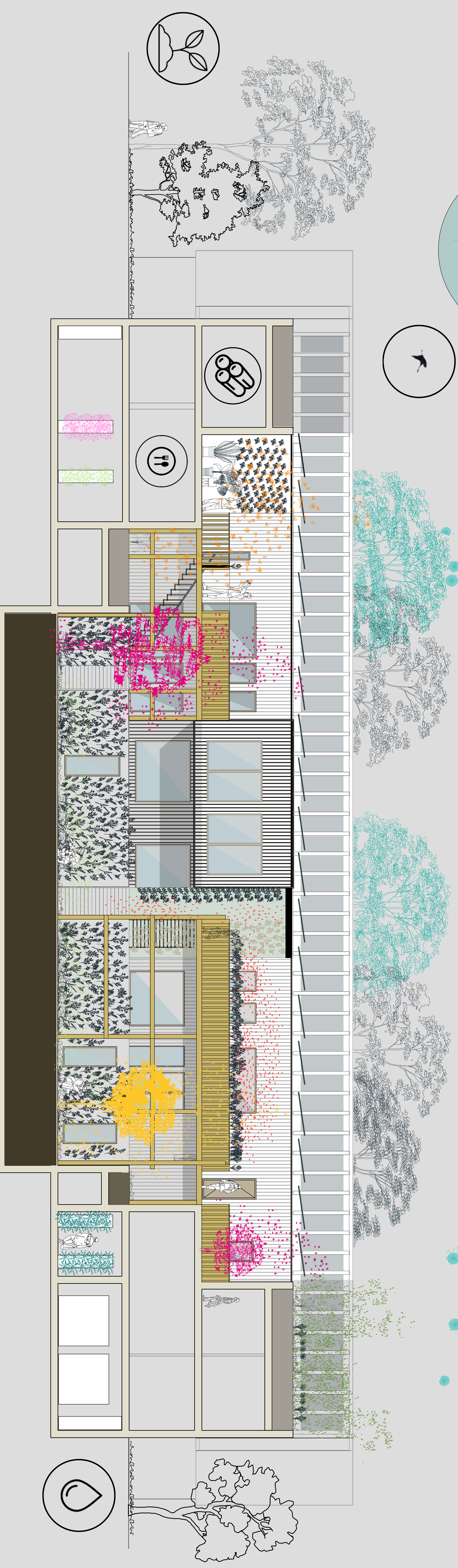
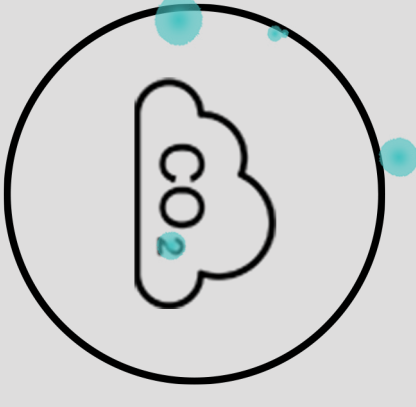
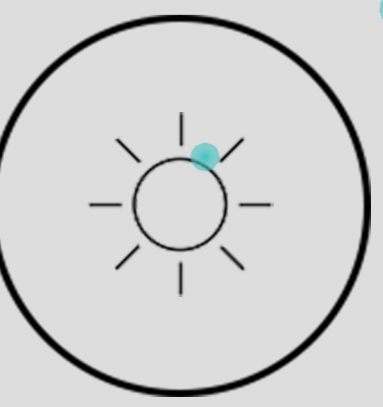


M4H



KODO

Als je goed kijkt dan zie je op de doorsnede iemand op zijn hurken zitten. Zij is bloemen aan het plukken. Bloemen met een herkenbare heerlijke geur.

In de hedendaagse architectuur speelt geur een steeds belangrijker rol in de relatie tussen mens, natuur en gebouw. Geur kan namelijk emoties opwekken en herinneringen oproepen, en daarmee de beleving van een gebouw versterken.

Deze herinneringen worden dus niet alleen gemaakt door er wonen of er te zijn.

Deze herinneringen worden door de geur die er in en rond het gebouw hangt beter bewaard in onze hersenen.

Deze geur op deze locatie is uniek. Voor deze locatie zijn speciaal diverse bloemen, planten, kruiden en bomen

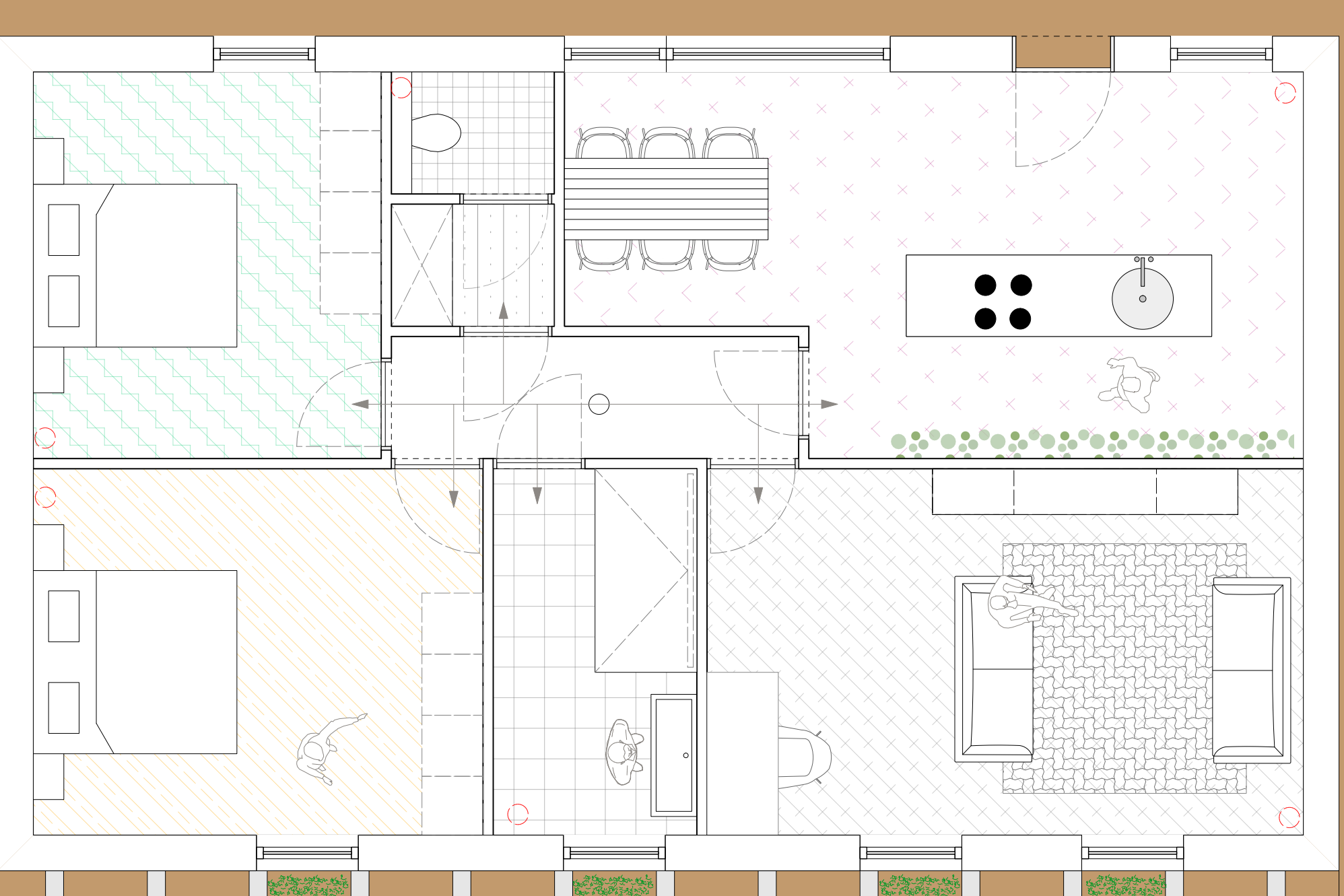
uitgekozen. Al deze met een aanwezige geur.

De flora wordt dan ook ingeret voor de lokale maakindustrie. Het maken van een eigen biologische unieke KODO parfum uit het M4H gebied in Rotterdam.

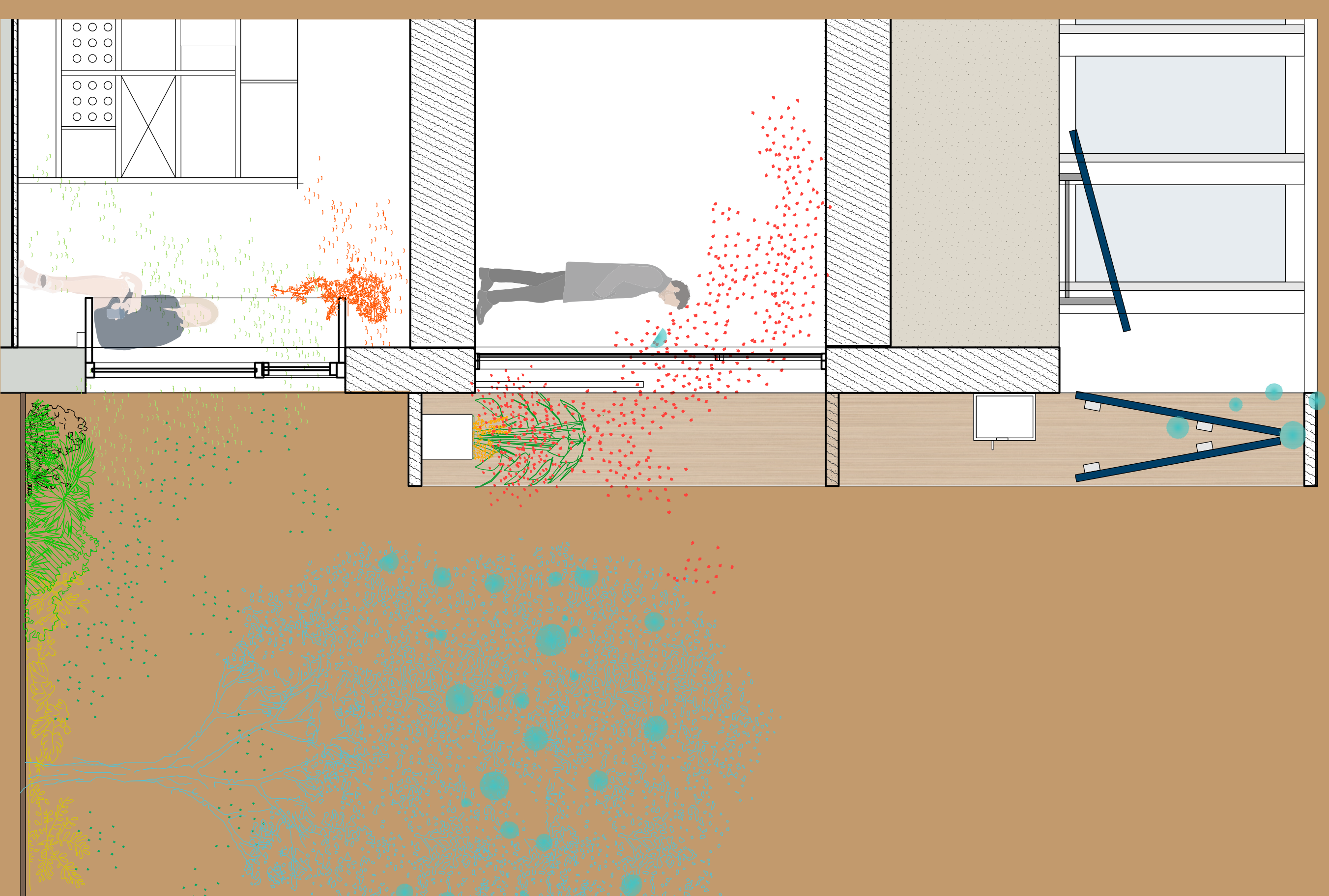
Er wordt ingeret op het stimuleren van nieuwe flora en fauna waarbij de mens deze natuur mag gebruiken voor zijn lokale duurzame maakindustrie. Een nieuwe plek waar mens, natuur en maakindustrie samen kan zijn.



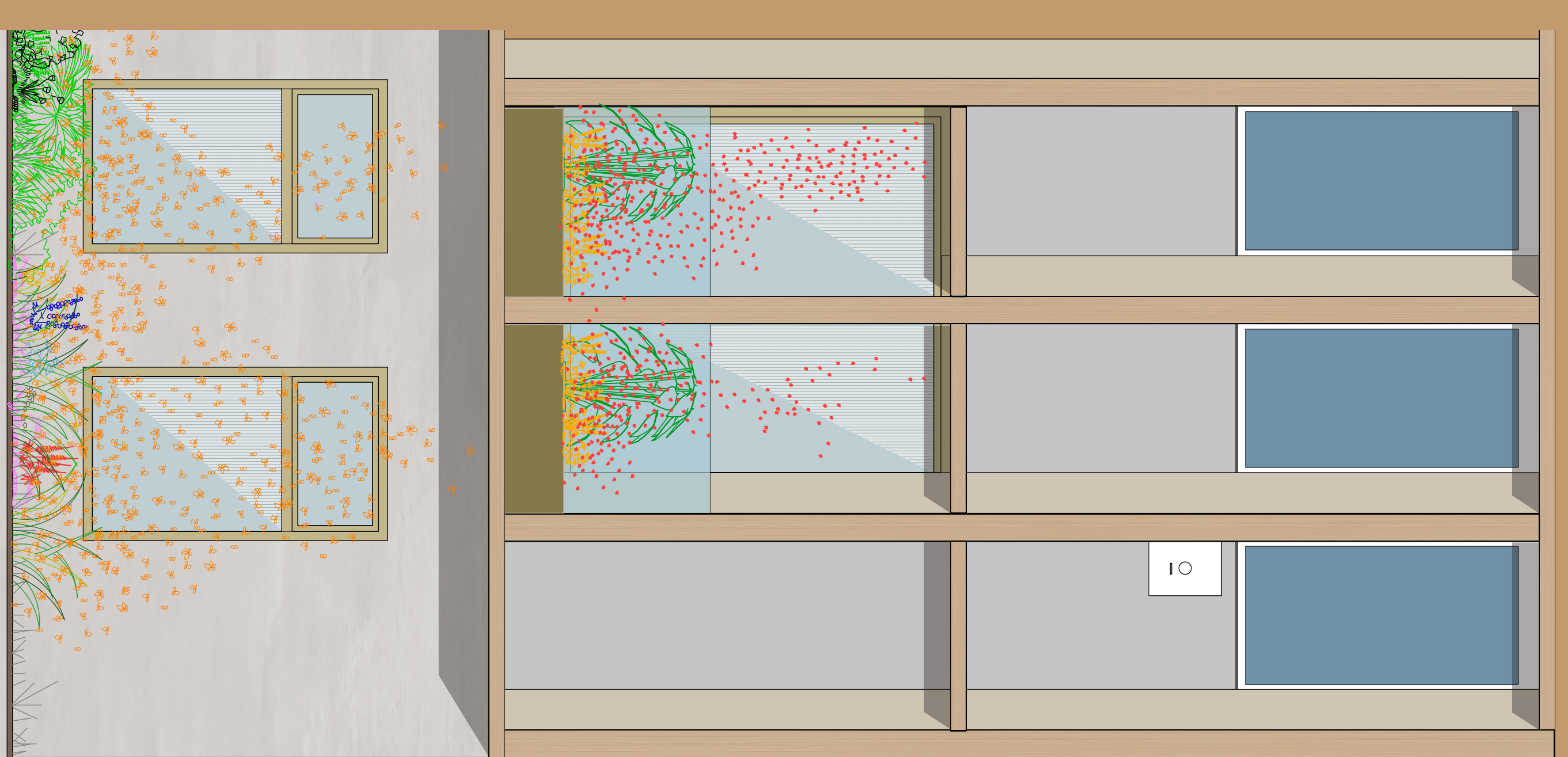
Leiden



Asturen



Doorsnede 1,20



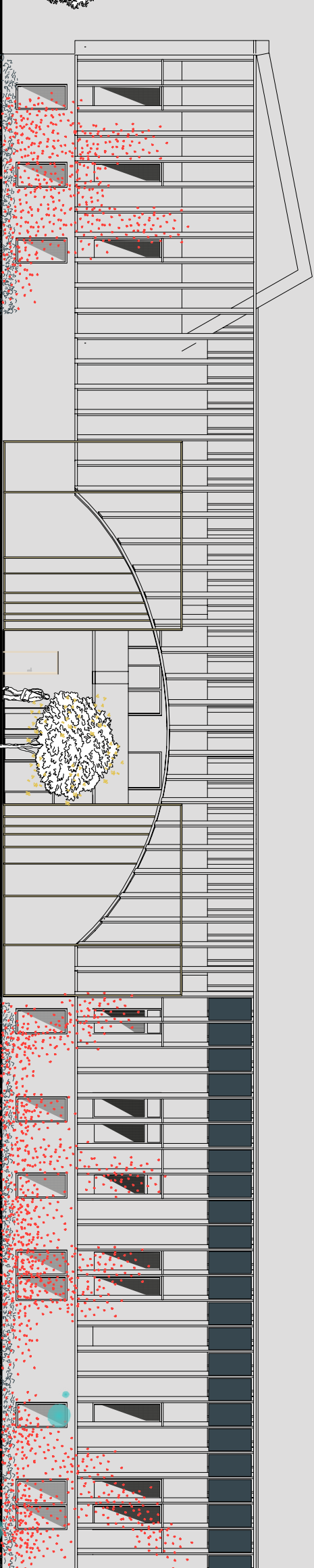
Gevelaanzicht 1,20



Evaren



Ondekken



Nieuwsgierig

