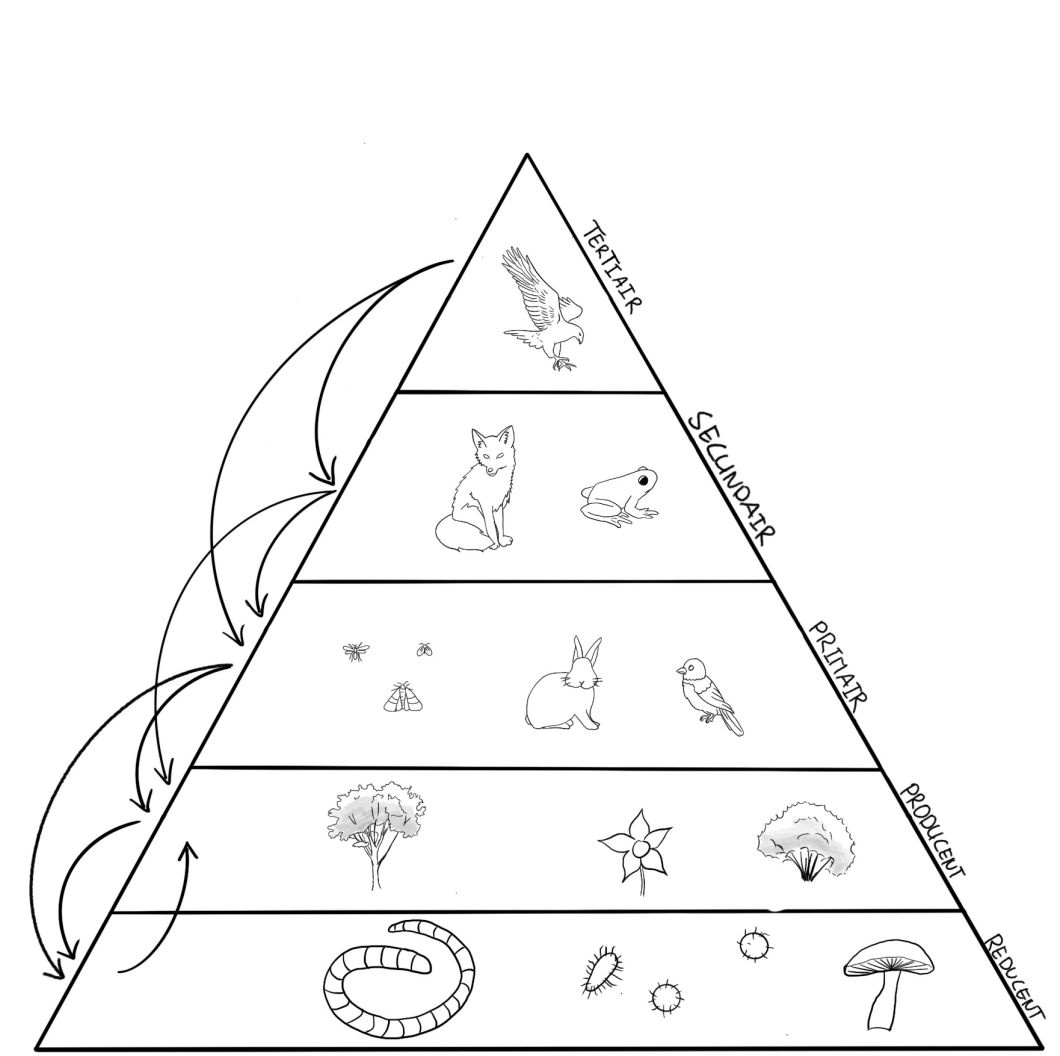
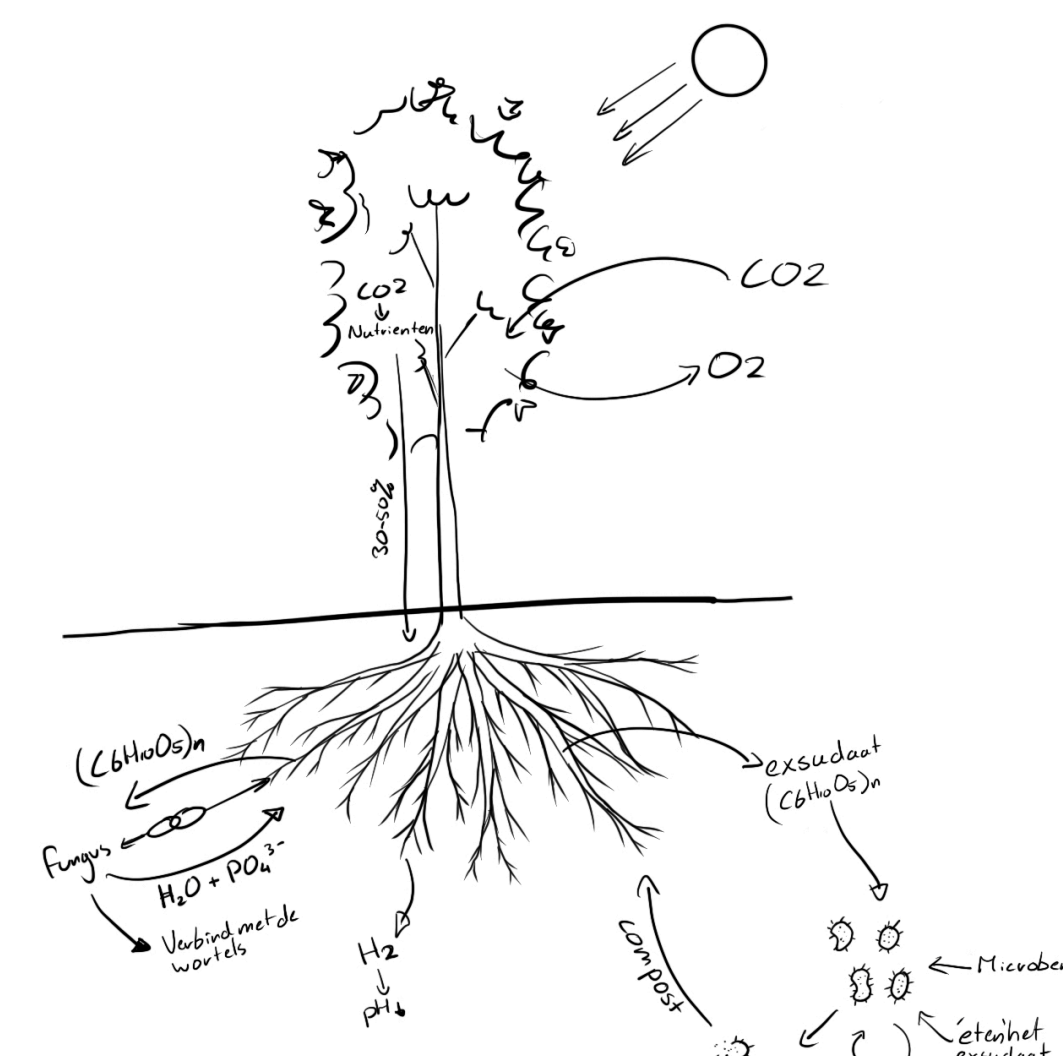


AARDE, WATER, PLANTEN EN TIJD

LANDSCHAPSPARK MERWE-VIERHAVENS



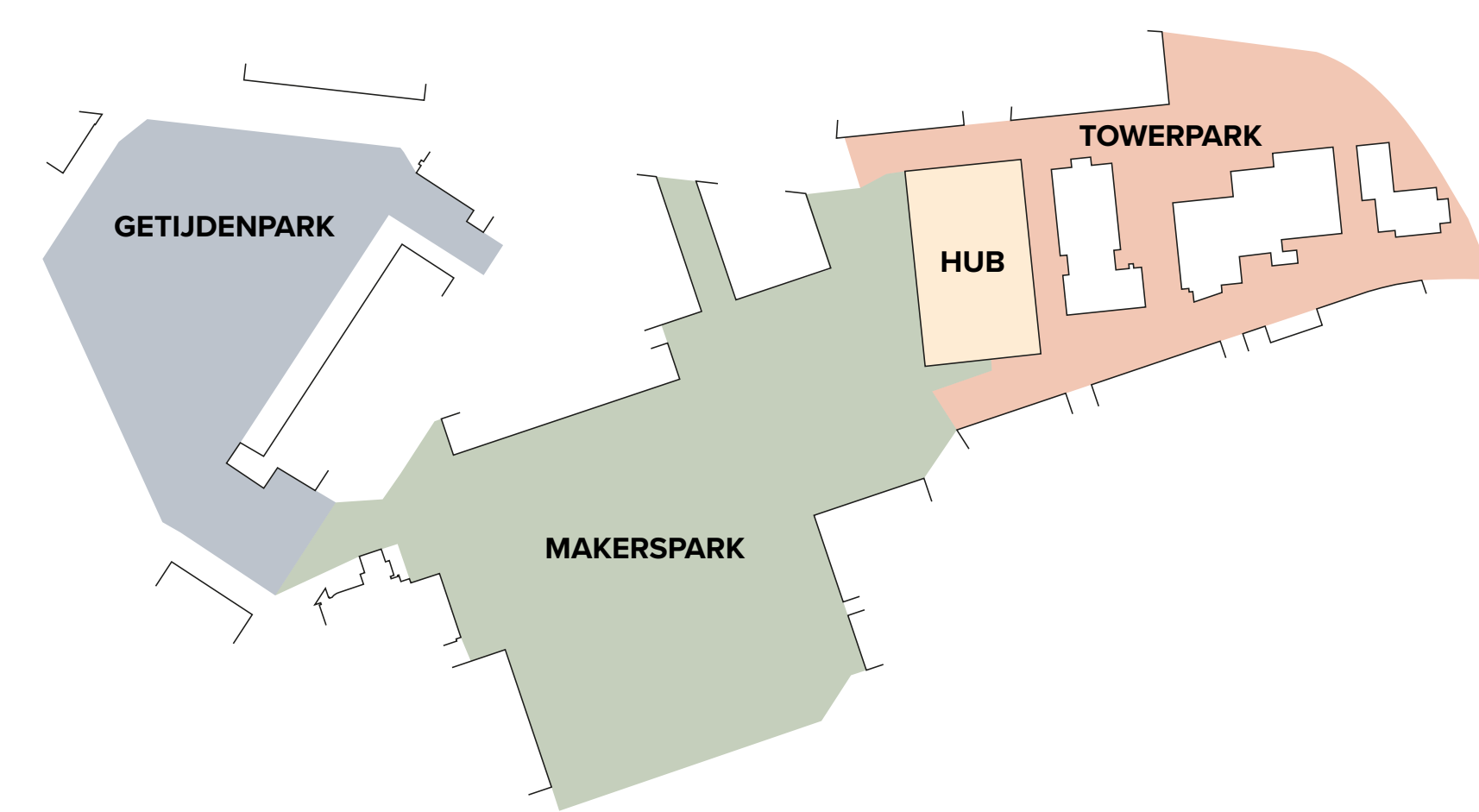
De ecologische piramide



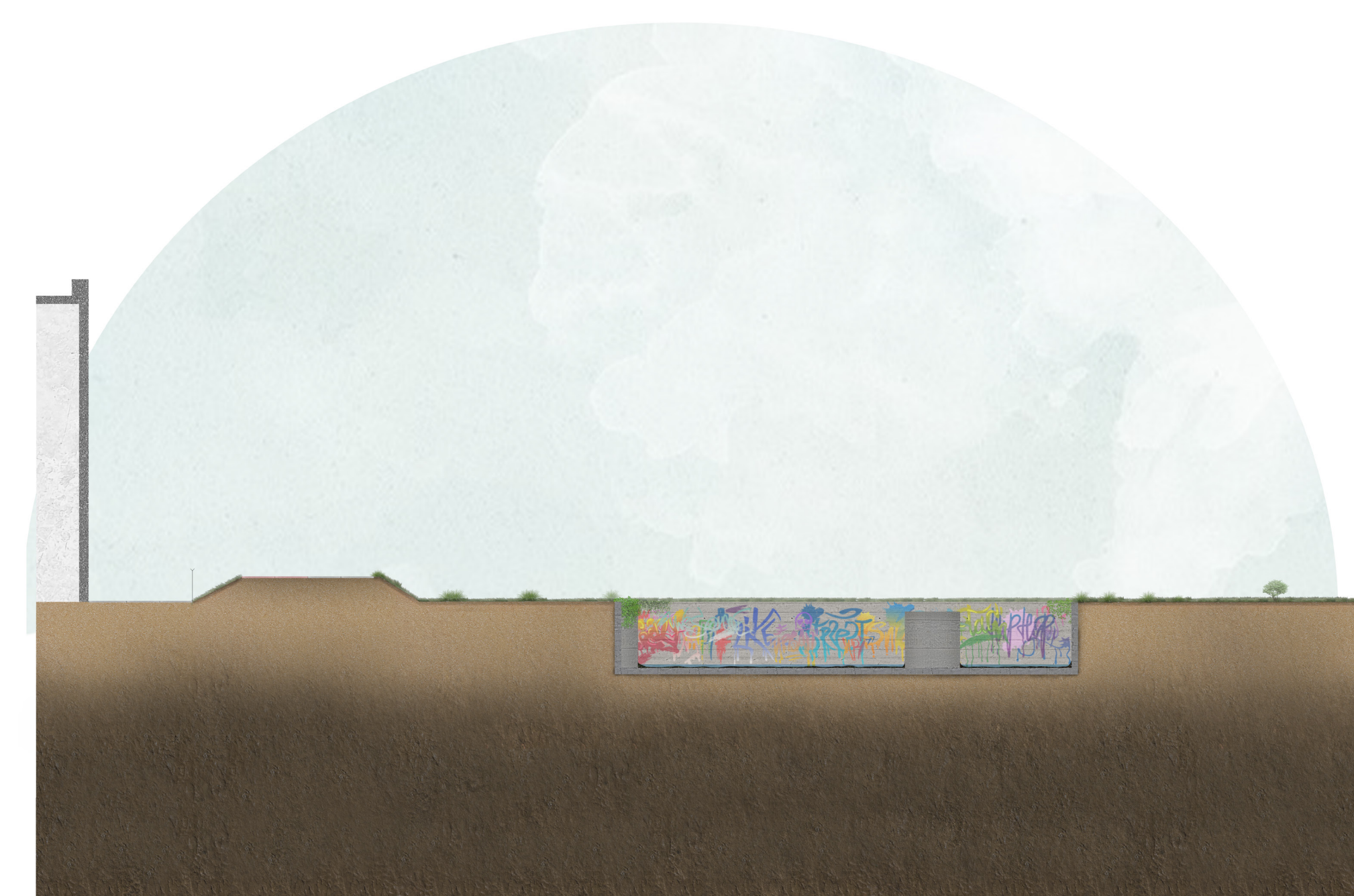
Ondergrondse connecties



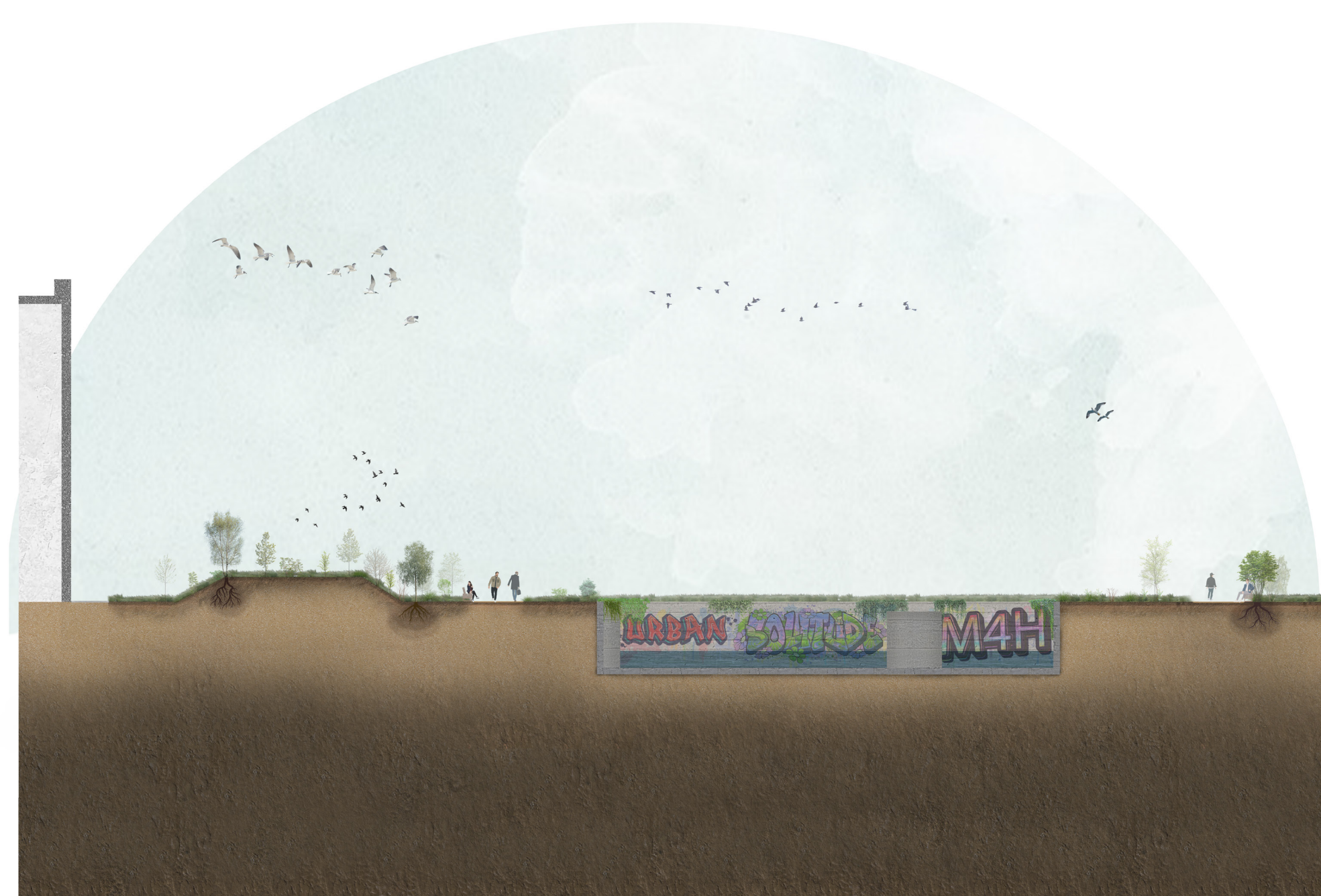
Natuurlijke groei



Drie delen, één geheel



2022: Een afgesloten, braakliggend terrein met een restant van de fundering van de elektriciteitsfabriek



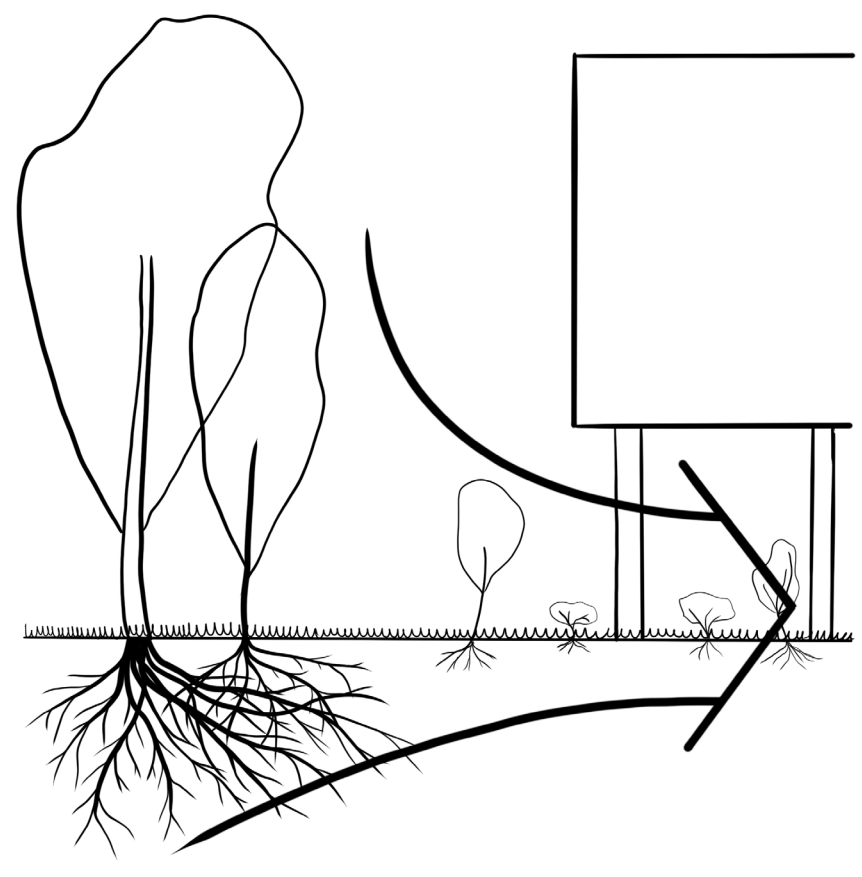
2032: De aanleg van paden en het plaatsen van banken creëert samen met de natuurlijke opkomst van bomen en struiken een jong Makerspark



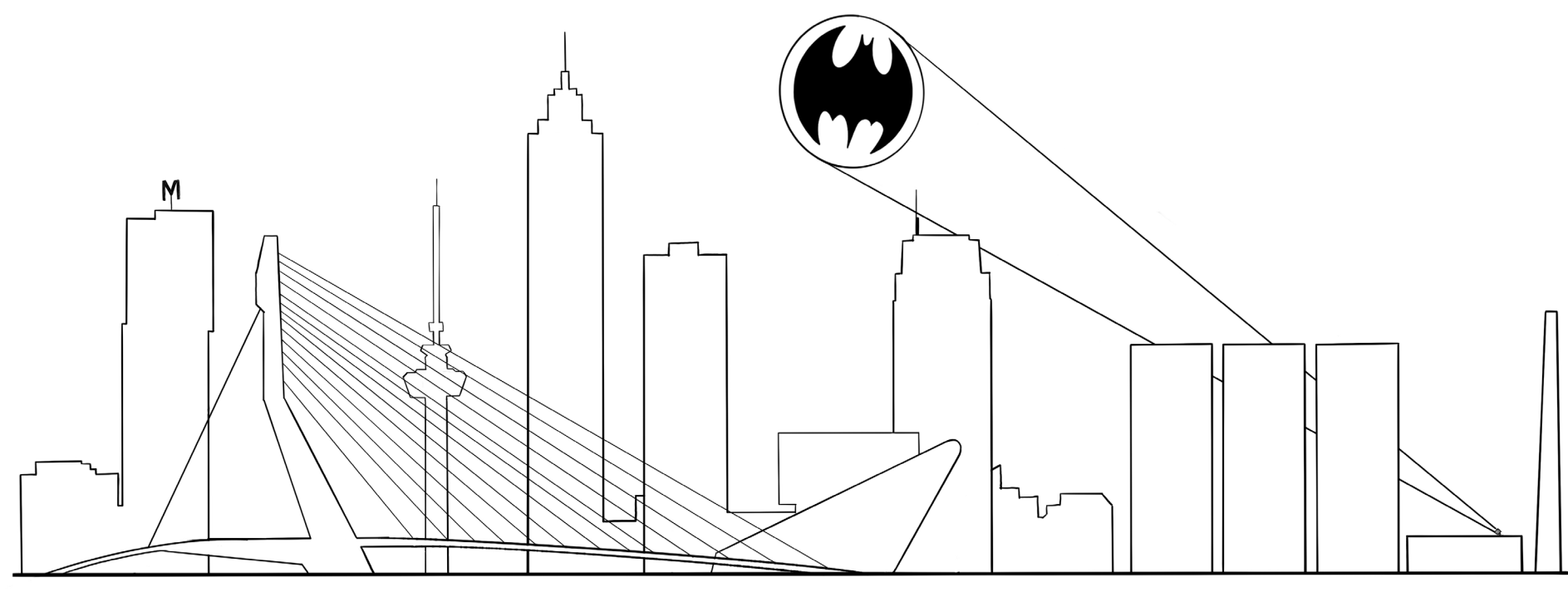
2072: Verscheidene bomen komen tot volwassenheid en er ontstaan verschillende plekken in het Makerspark om te verblijven, onder de bomen is veel ondergroei van jonge bomen en struiken

EEN NATUURLIJK EVENEMENT

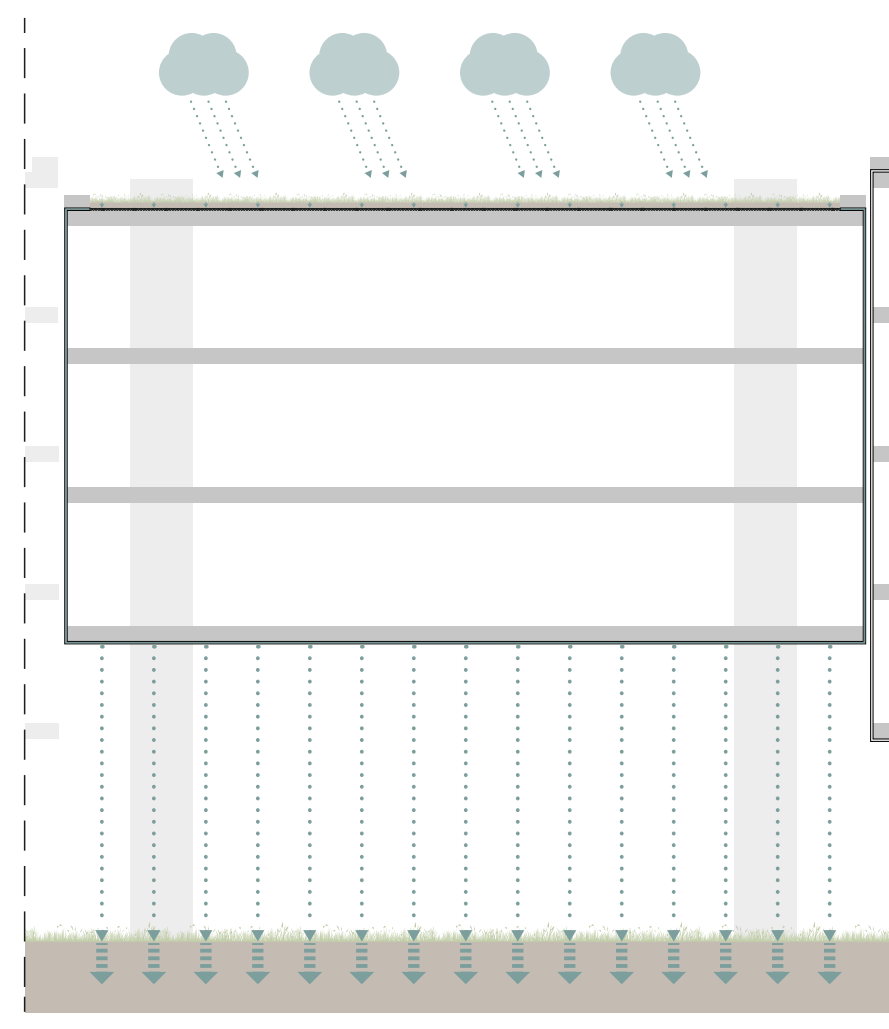
LANDSCHAPSPARK MERWE-VIERHAVENS



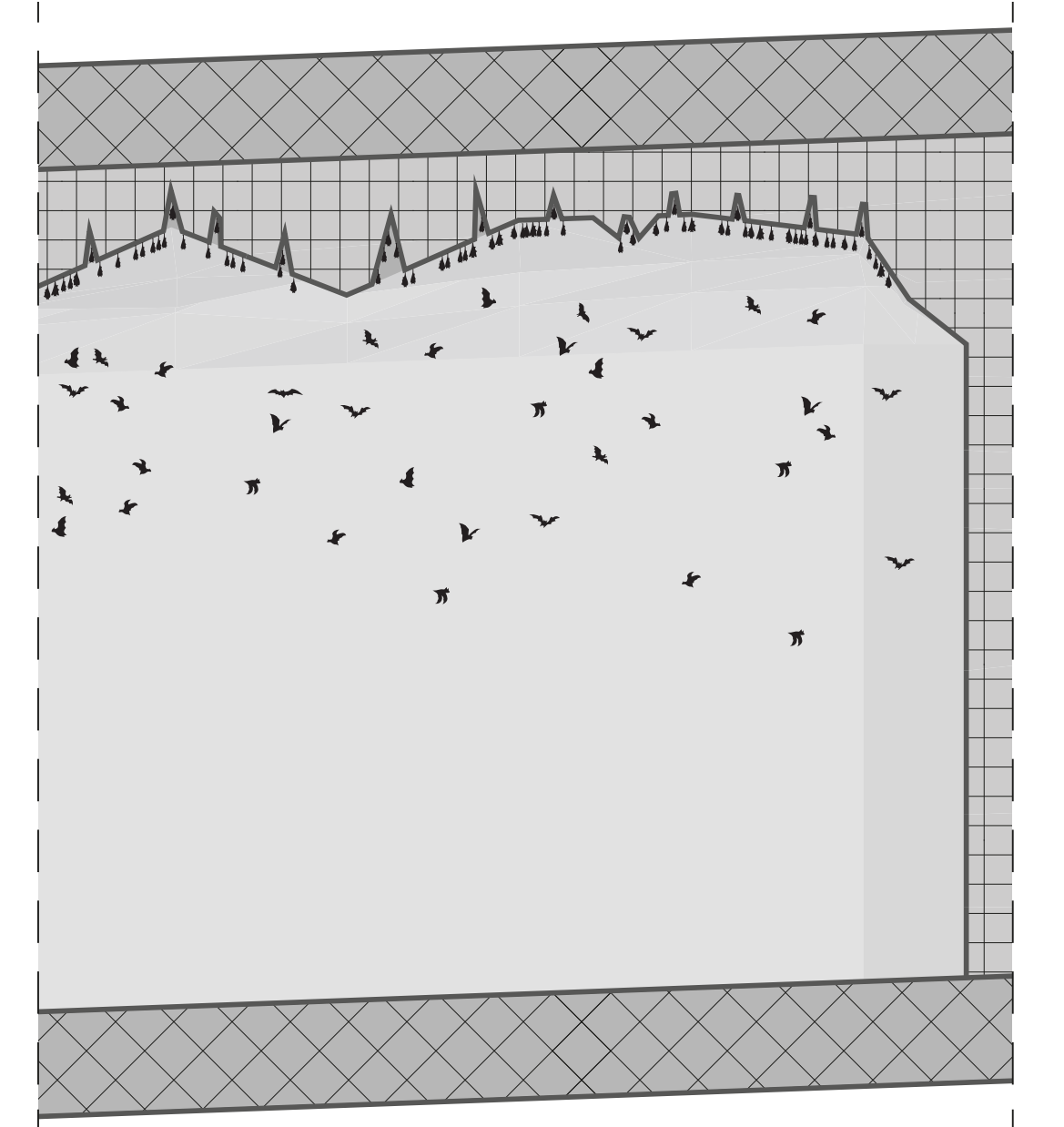
Voorrang voor de aarde



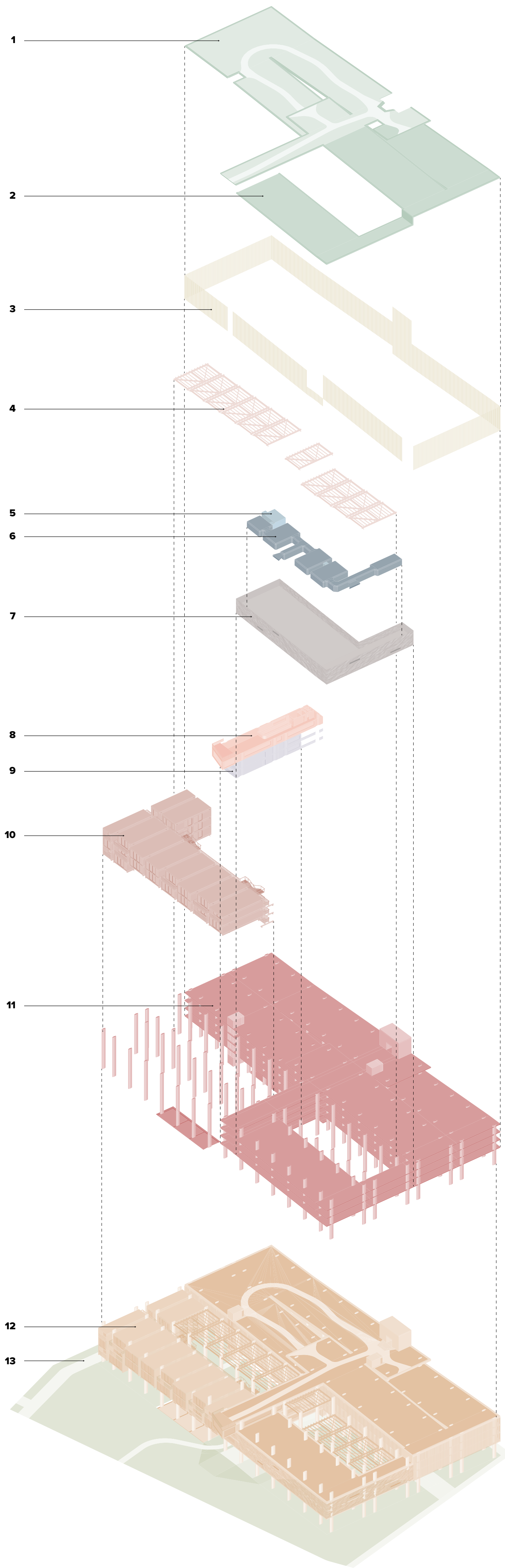
Rotterdam thuishaven voor vleermuizen



Regen onder bebouwing (1:200)



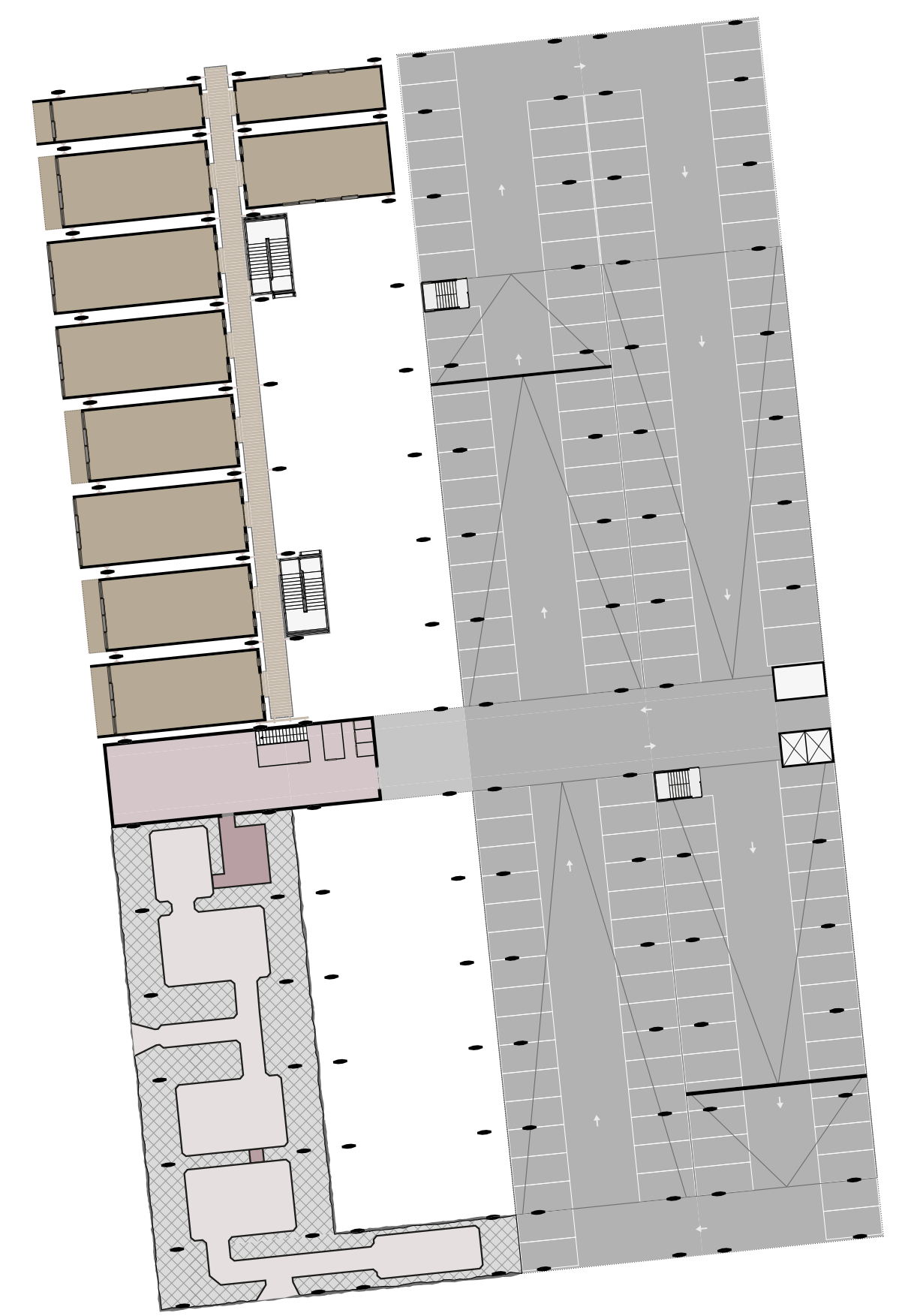
Binnenkant Vleermuisgrot (1:20)



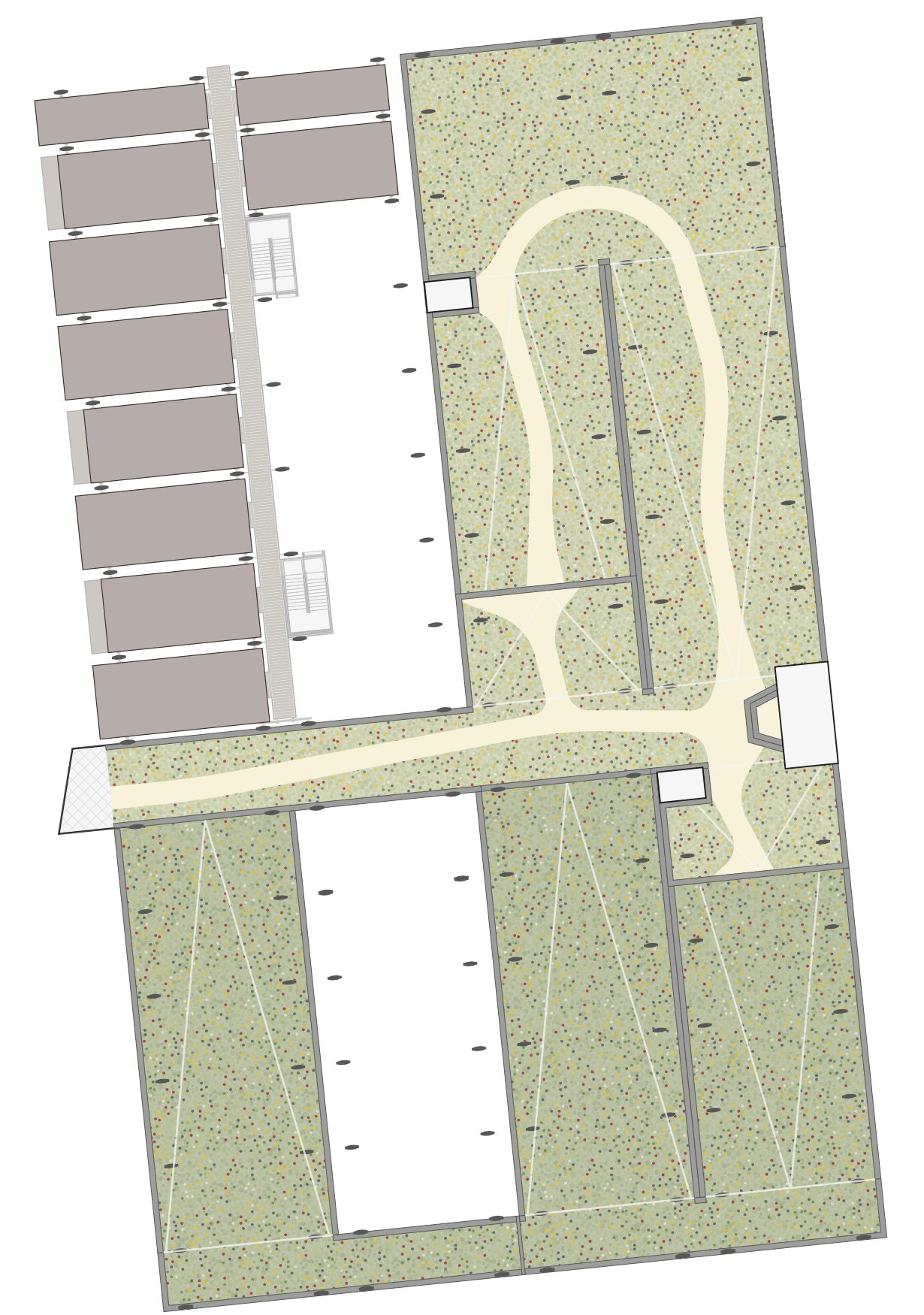
Opbouw van ruimtes



Plattegrond maaienveldlaag (1:500)



Plattegrond middenlaag (1:500)



Plattegrond daklaag (1:500)

1. Kruidendakpark toegankelijk voor zowel mens als dier
2. Kruidendakpark toegankelijk voor alleen dieren
3. Houten gevelbekleding
4. XL pergola
5. Onderhoudsruimte vleermuisgrot
6. Vleermuisgrot

7. Grotwand
8. Cave bar
9. Onderzoekslaboratoria
10. Makersunits
11. Bestaande constructie
12. Totaal
13. Maaienveld

Legenda

- | | | |
|----------------------|------------------|---------------------|
| Aarde-achtig | Galerij | Dak (trap & lift) |
| Bank | Grottopvulling | Dak (makersunit) |
| Boom | Makersunit | Kruidendak (mens) |
| Groen | Onderhoudsruimte | Kruidendak (dieren) |
| Hellingbaan | Lab | Muurtje |
| Lift | Parkeerdek | Pad |
| Trappenhuis | Parkeerplaats | Uitkijkpunt |
| Trap | Vleermuisgrot | |
| Wilde groei (open) | | |
| Wilde groei (mossig) | | |

