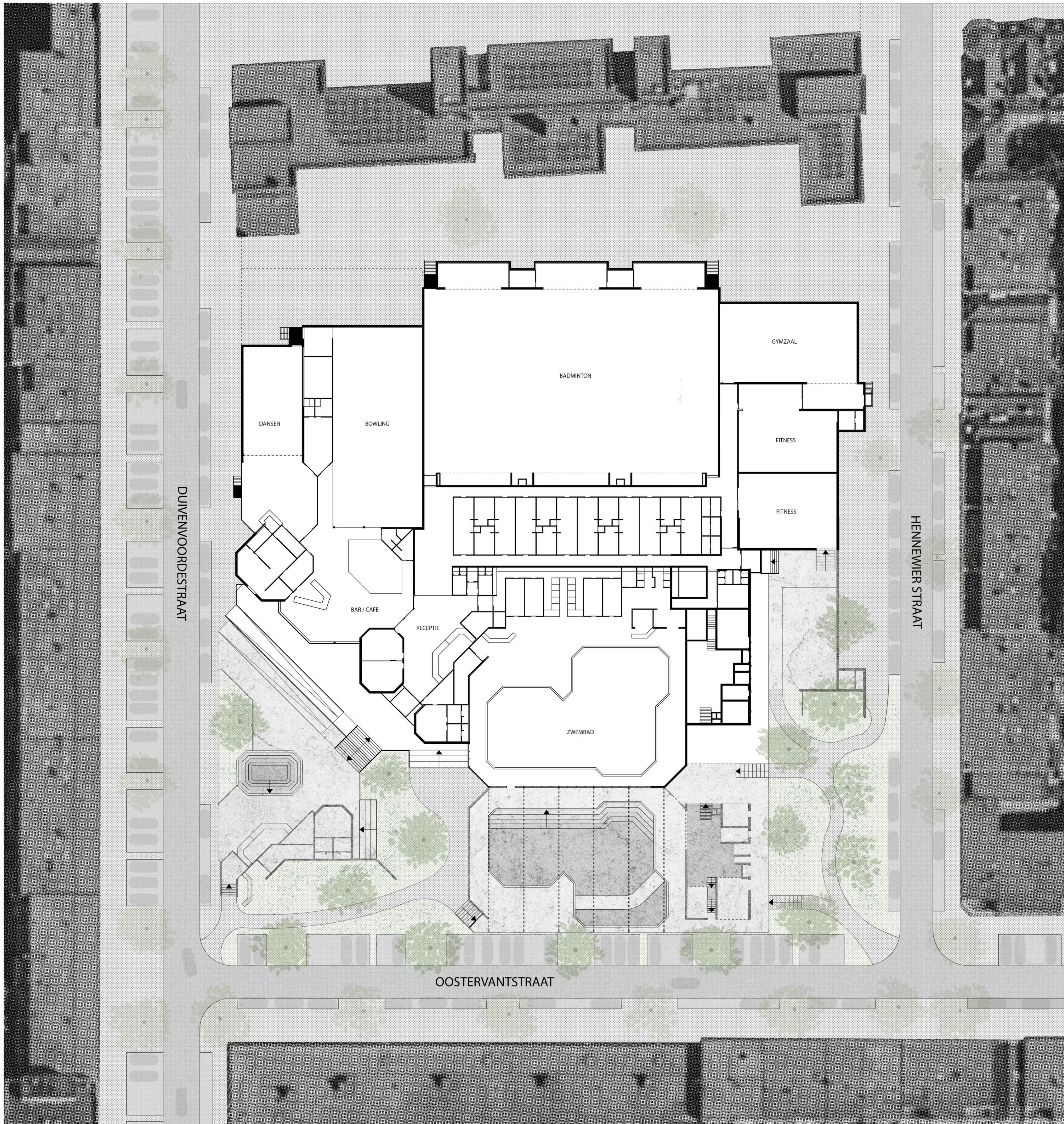


OOSTERVANT / SPIEGELPARK

ABEL DE RAADT

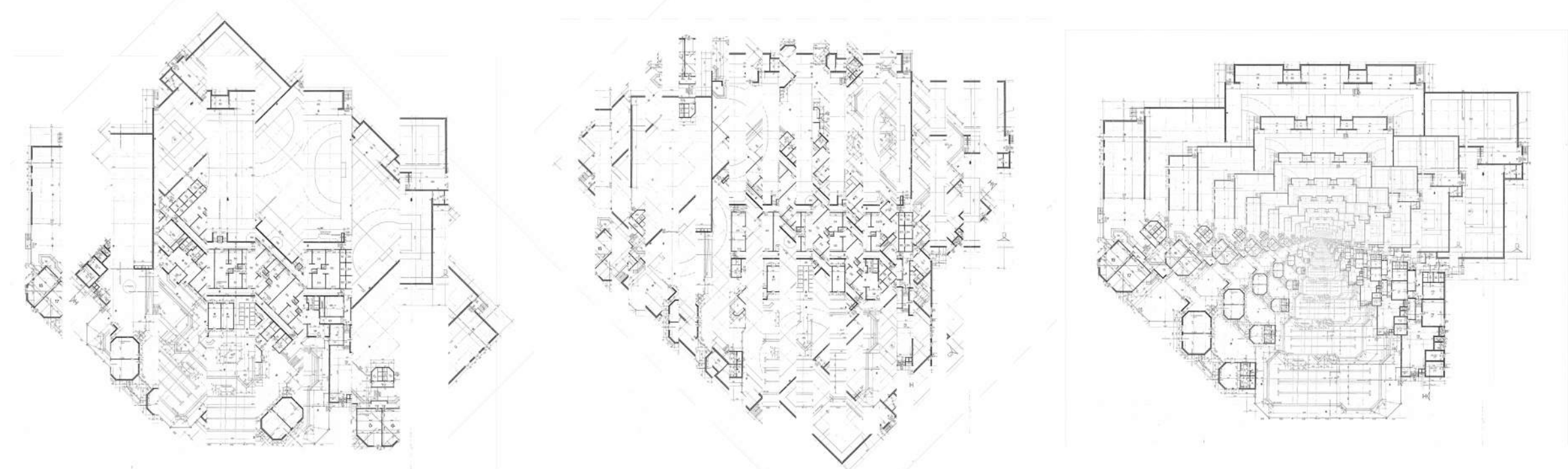
DE WEG NAAR BINNEN IS DE WEG NAAR BUITEN



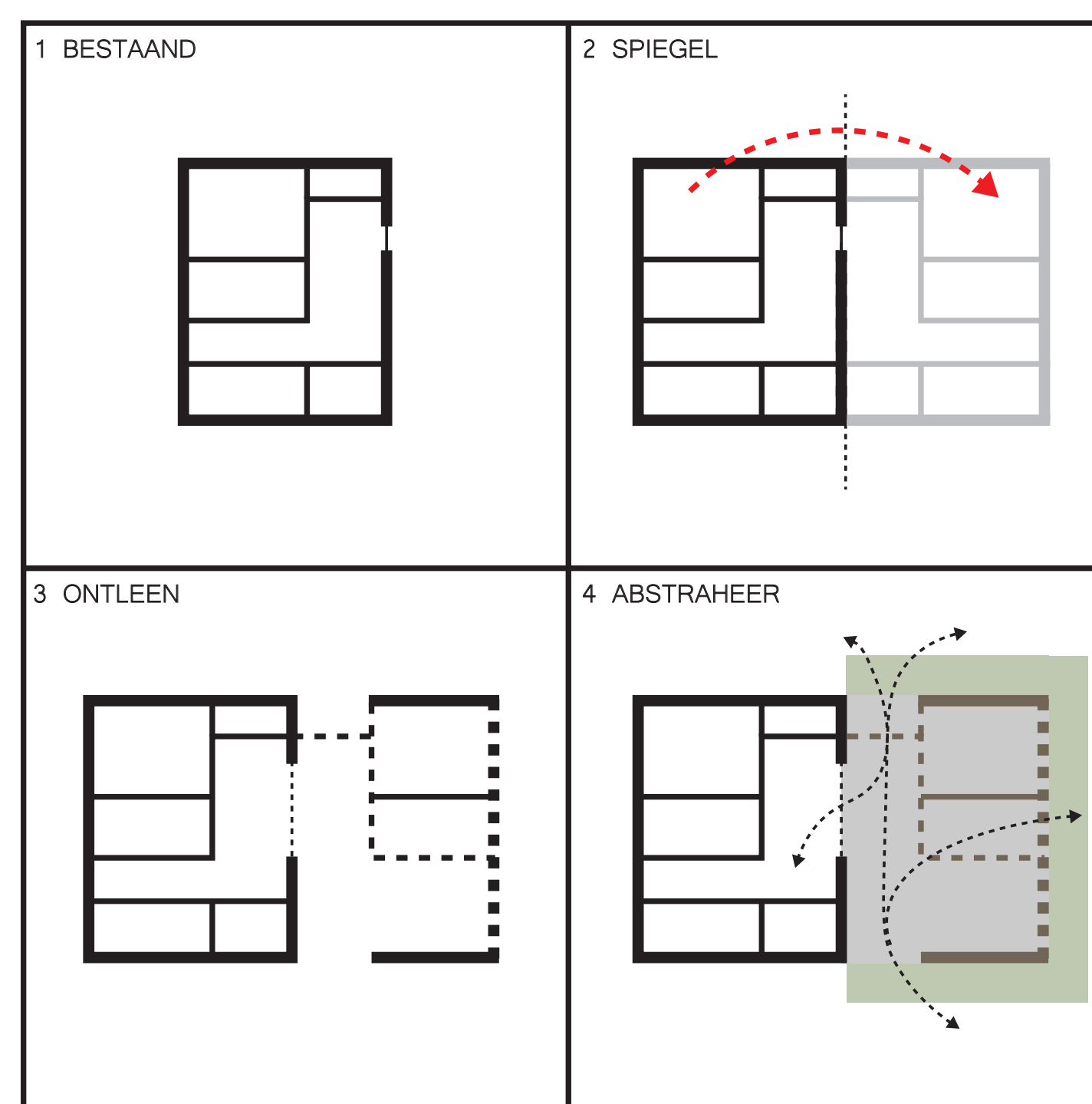
0 3 6 9 12 15 (m) SCHAAL 1:300

REFLECTIE

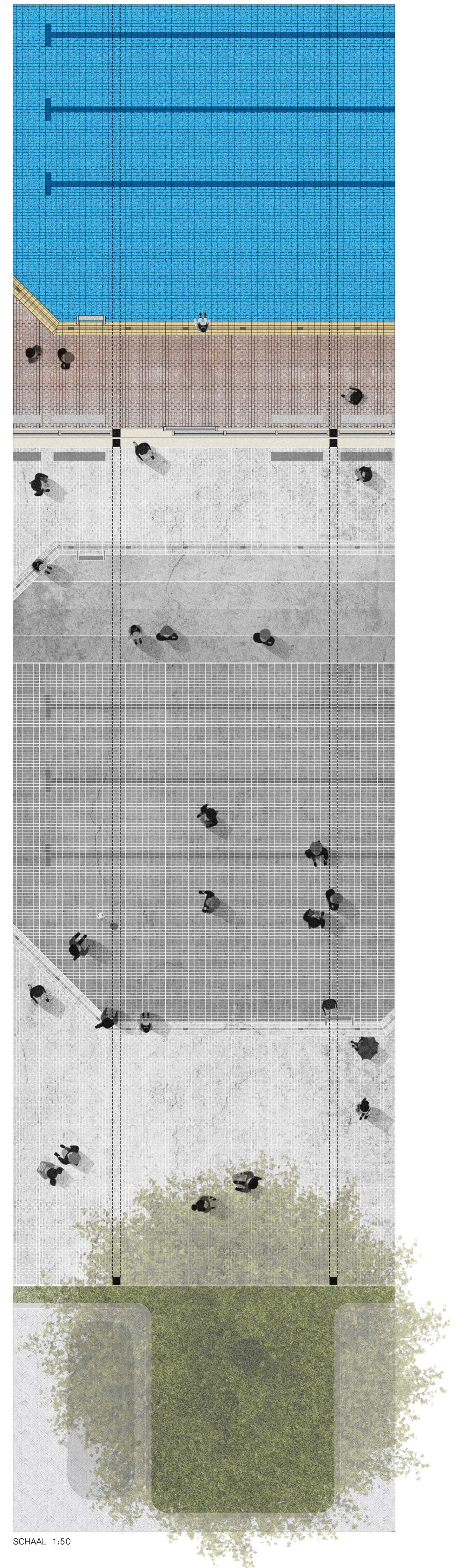
EEN AANPASSING AAN HET RECREATIECENTRUM 'OOSTERVANT' IN ROTTERDAM MOET NIEUW LEVEN BLAZEN IN HET GEBRUIK EN DE INBEDDING IN ZIJN OMGEVING. UIT EXPERIMENTEN MET DE SURREALISTISCHE METHODE VAN 'ROLLAGE' IS EEN ARCHITECTONISCHE ONTWERPMETHODIEK VOORTGEKOMEN DIE ALS EEN ECHO DELEN VAN HET INTERIEUR NAAR HET EXTERIEUR SPIEGELT LANGS DE ZEER GESLOTEN GEVEL. DE STRUCTUREN EN TEXTUREN DIE WE BINNEN VINDEN WORDEN IN ABSTRACTIE VERTAALD NAAR EEN FUNCTIONEEL VRIJBLIJVENDE BUITENRUIMTE. DE NIEUWE PUBLIEKE RUIMTE IS EEN PERSOONLIJKE INTRODUCTIE VAN HET OOSTERVANT DIE TOEGANKELIJK EN LAAGDREPELIJK IS. DE BUITENRUIMTE HEEFT EEN FUNCTIONELE VRIJHEID MAAR KAN TEVENS DIENEN ALS VERLENGING VAN DE AANGRENZENDE BINNENACTIVITEITEN. DE WEG NAAR BINNEN IS DE WEG NAAR BUITEN.



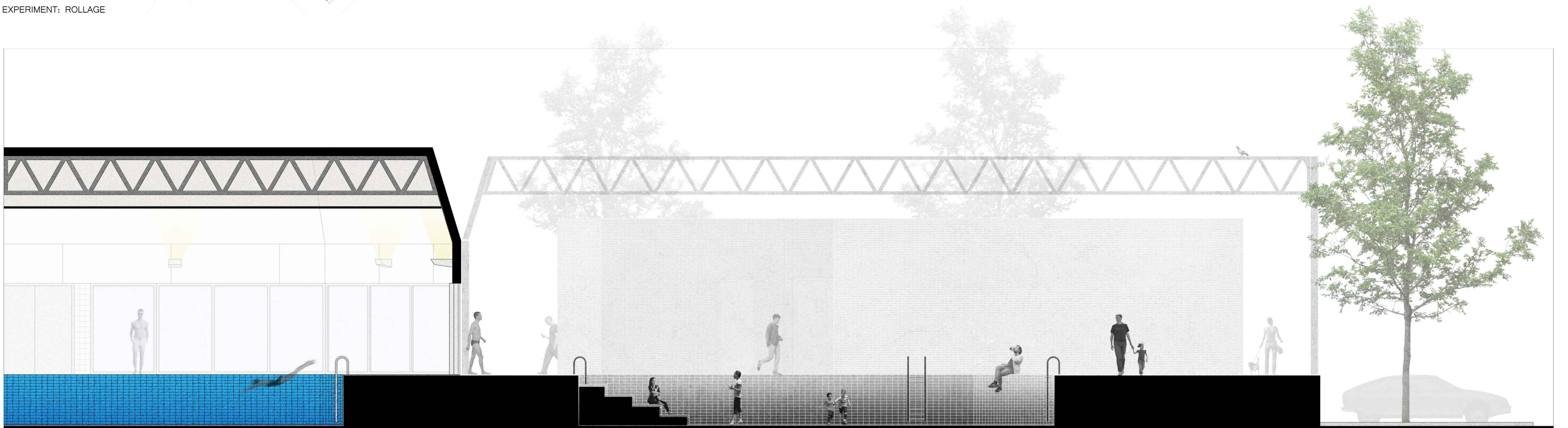
EXPERIMENT: ROLLAGE



SCHEMA: ONTWERPMETHODE



SCHAAL 1:50



SCHAAL 1:50