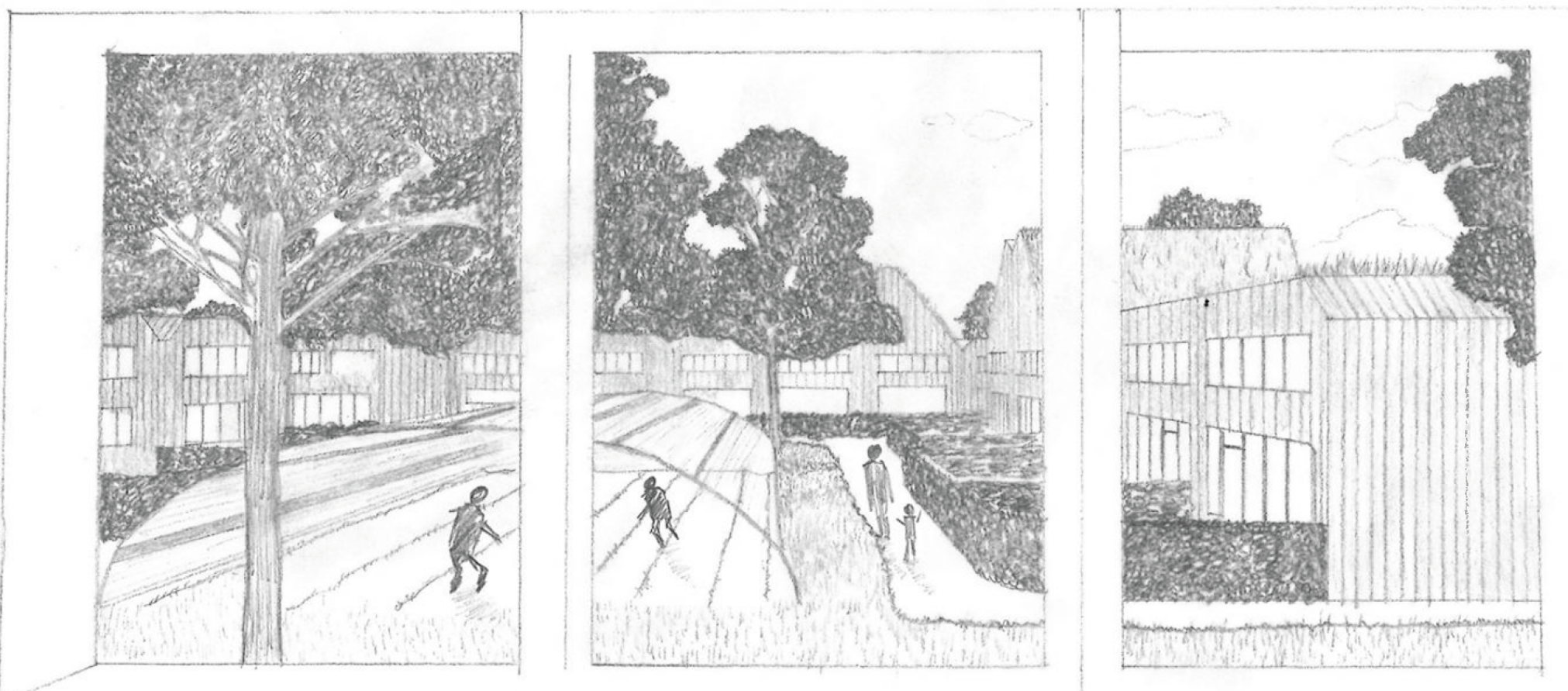


# Tuinstad Nieuwegein

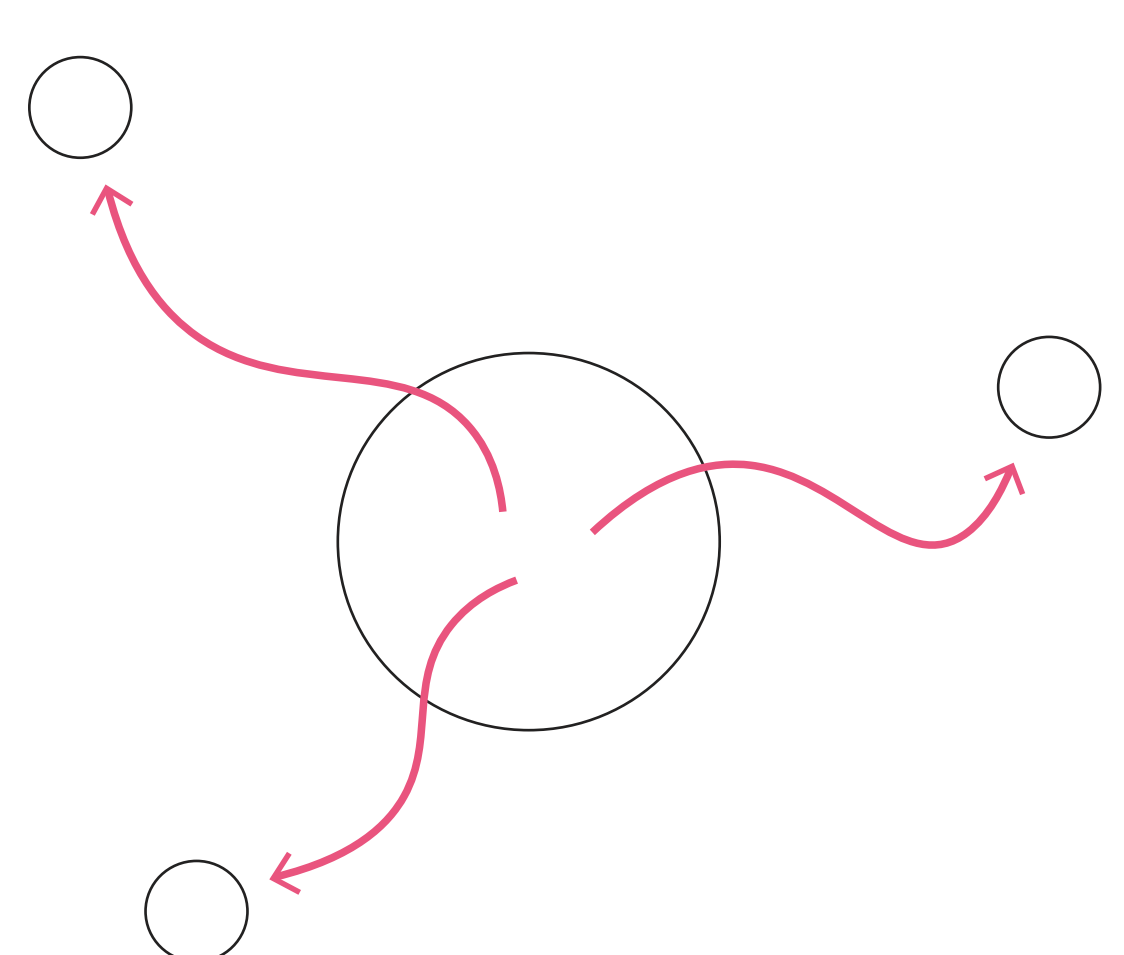
Met het **landschap als basis** bouwen aan de herpositionering van de mens in het ecosysteem. Van extractief naar **regeneratief**. Van natuurverminderend naar **natuurminnend**. Tuinstad Nieuwegein verkent een nieuw waardemodel voor de **stad in het landschap**. Door de bodem open te breken wordt deze in staat gesteld om haar ecosystemendiensten te leveren om zodoende een prettige leefomgeving te creëren.

## Vooruitzicht

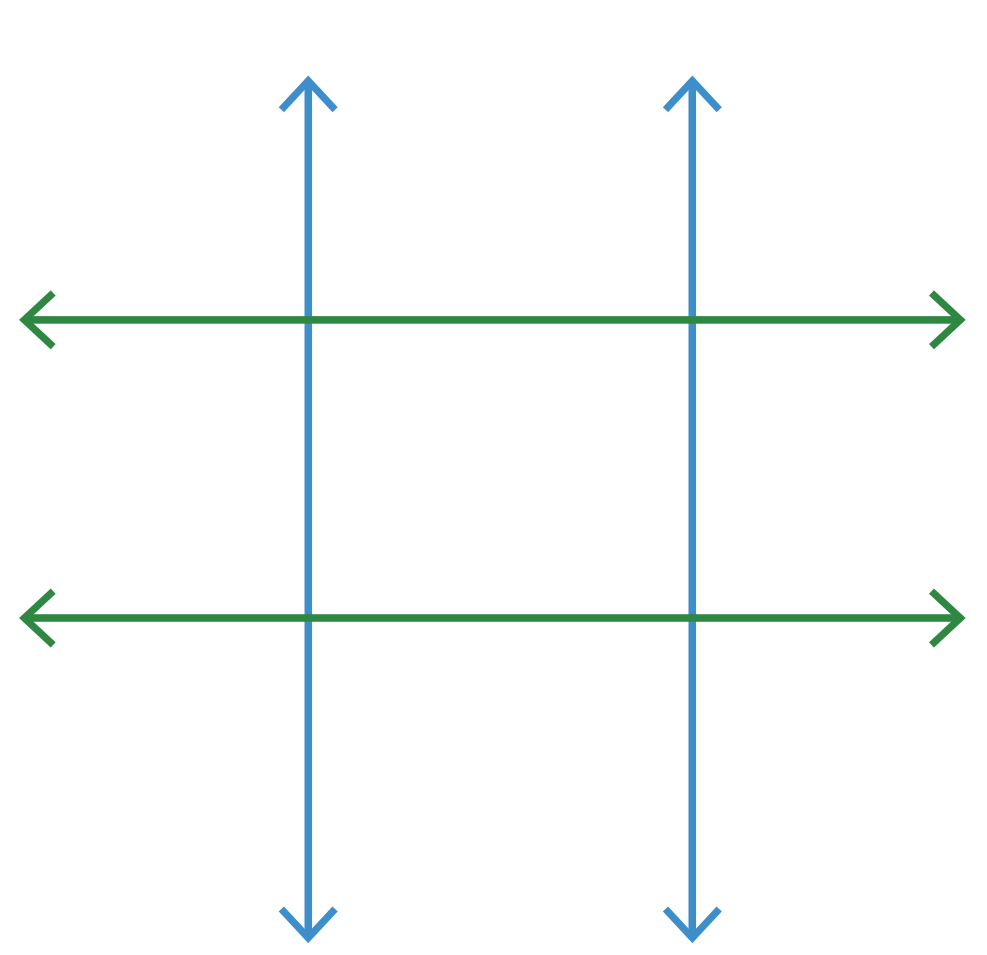


## Structurende principes

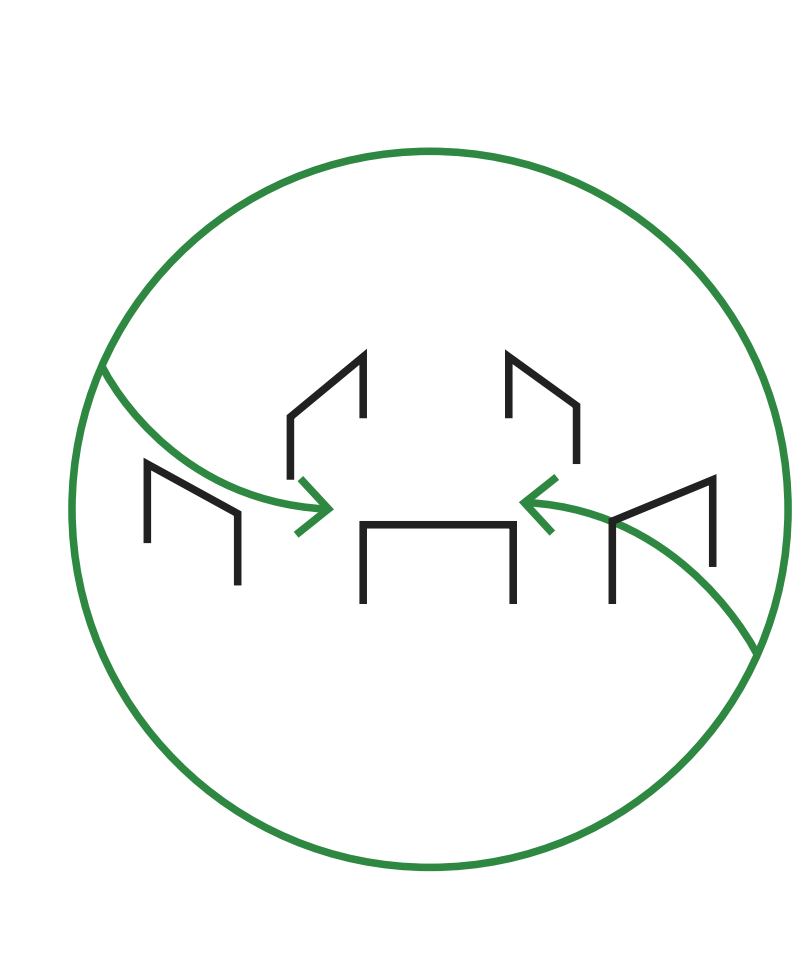
Fietsen & wandelen



Groenblauw netwerk



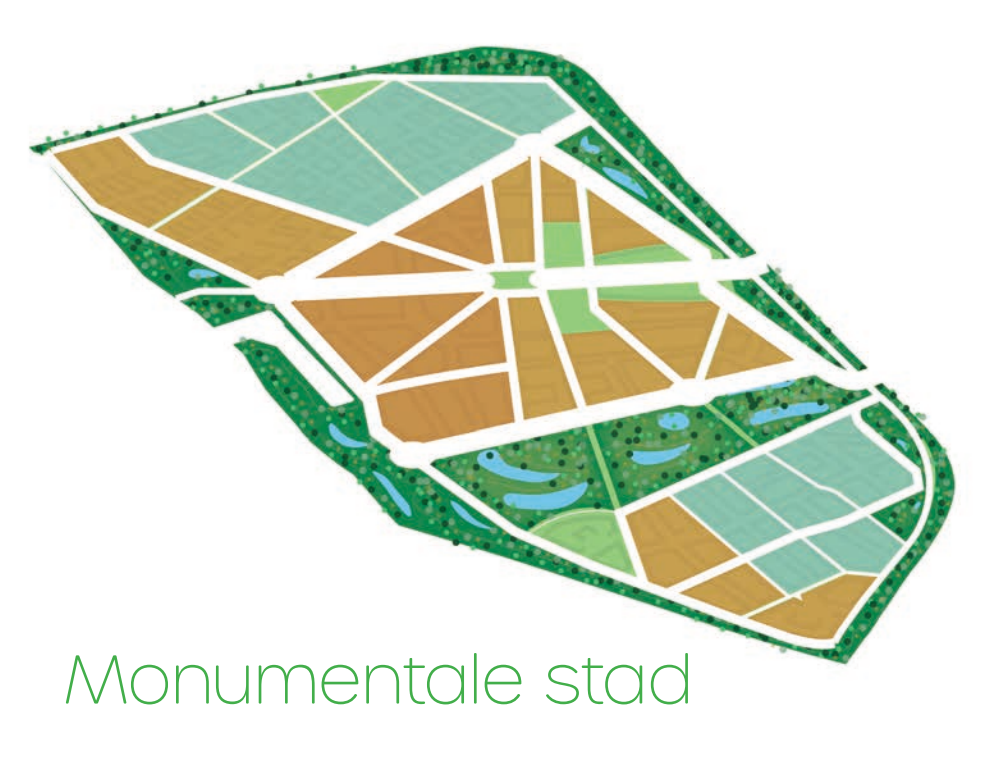
Geïntegreerd groen



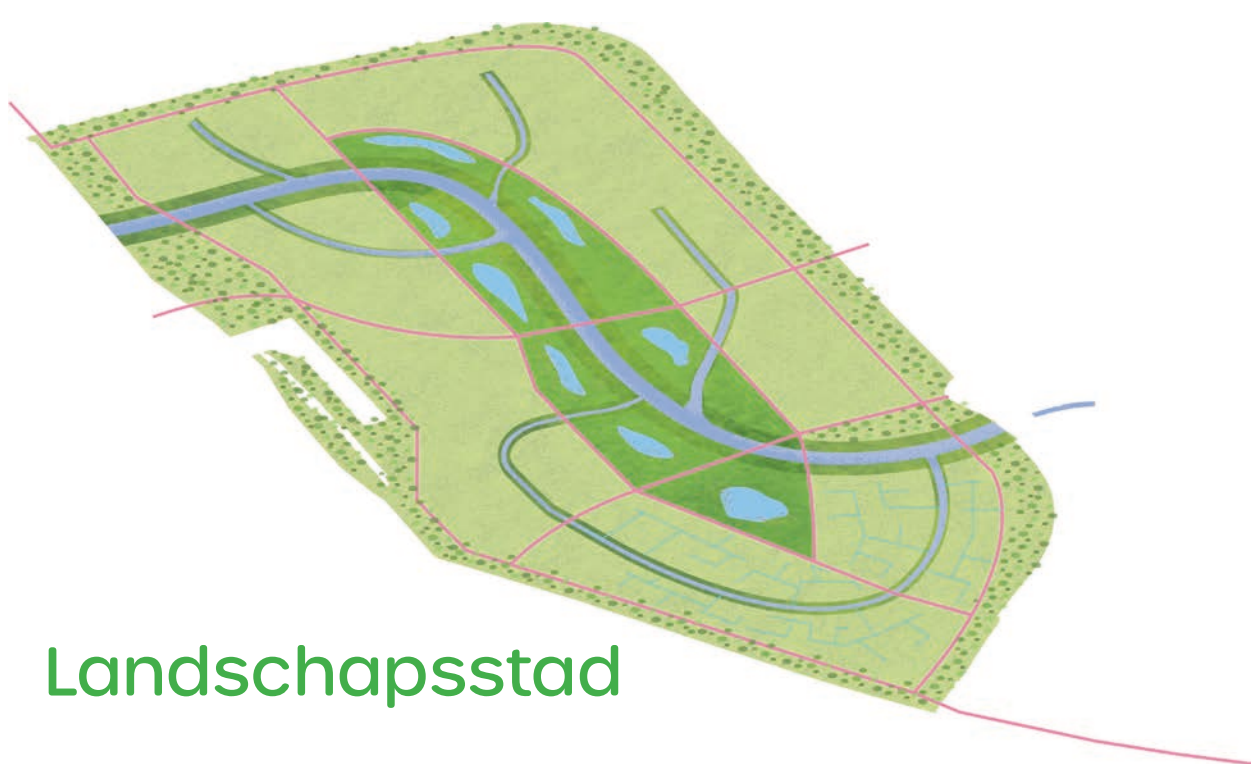
## Scenario's



Ideaalstad

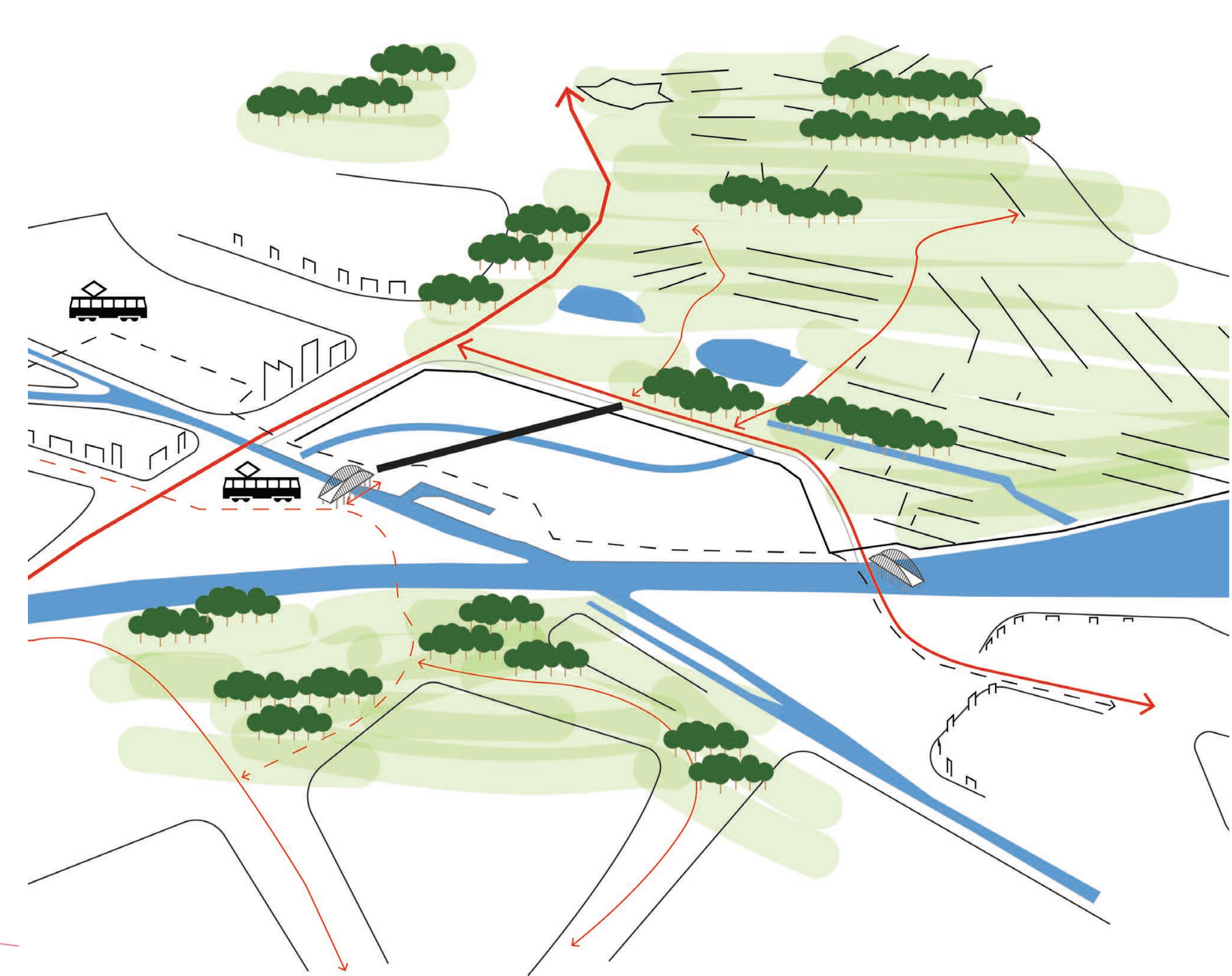


Monumentale stad



Landschapsstad

## Versmelting van stad en landschap



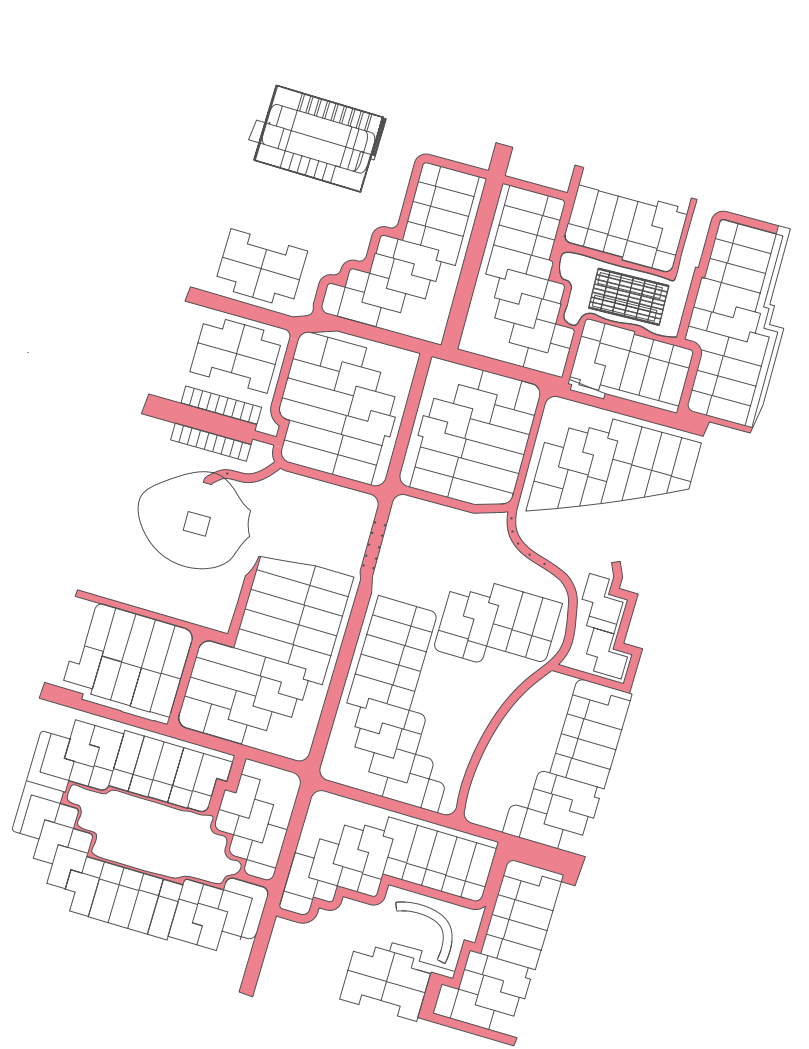
## Landschappelijke scheiding



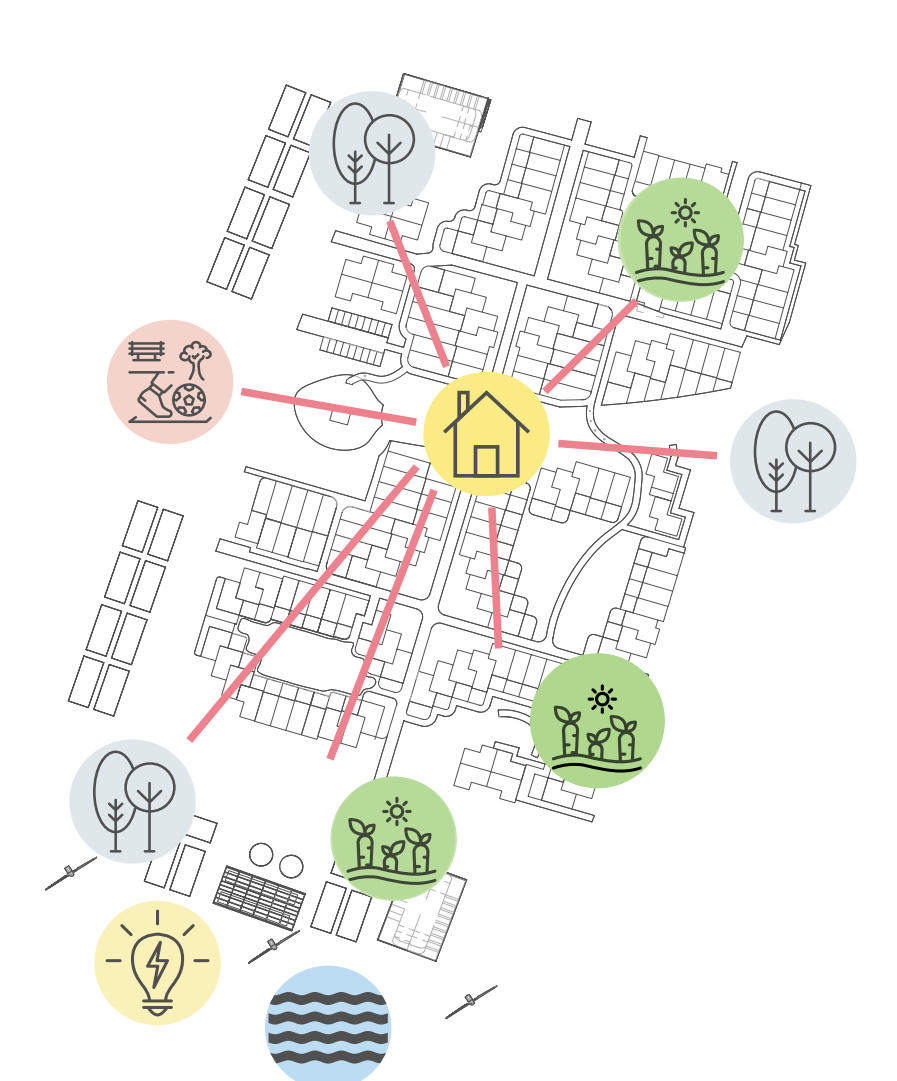
## Parkeercoffers



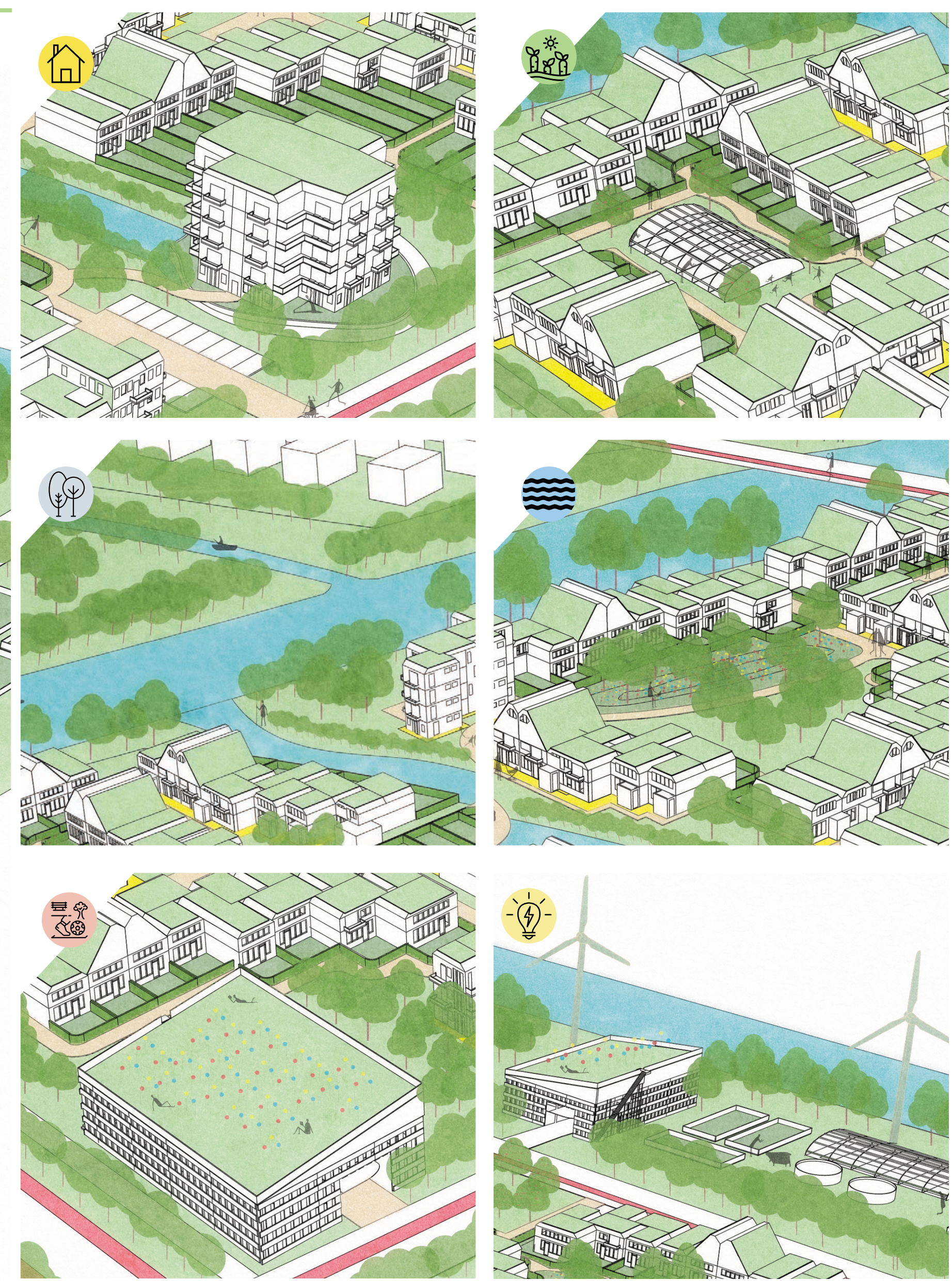
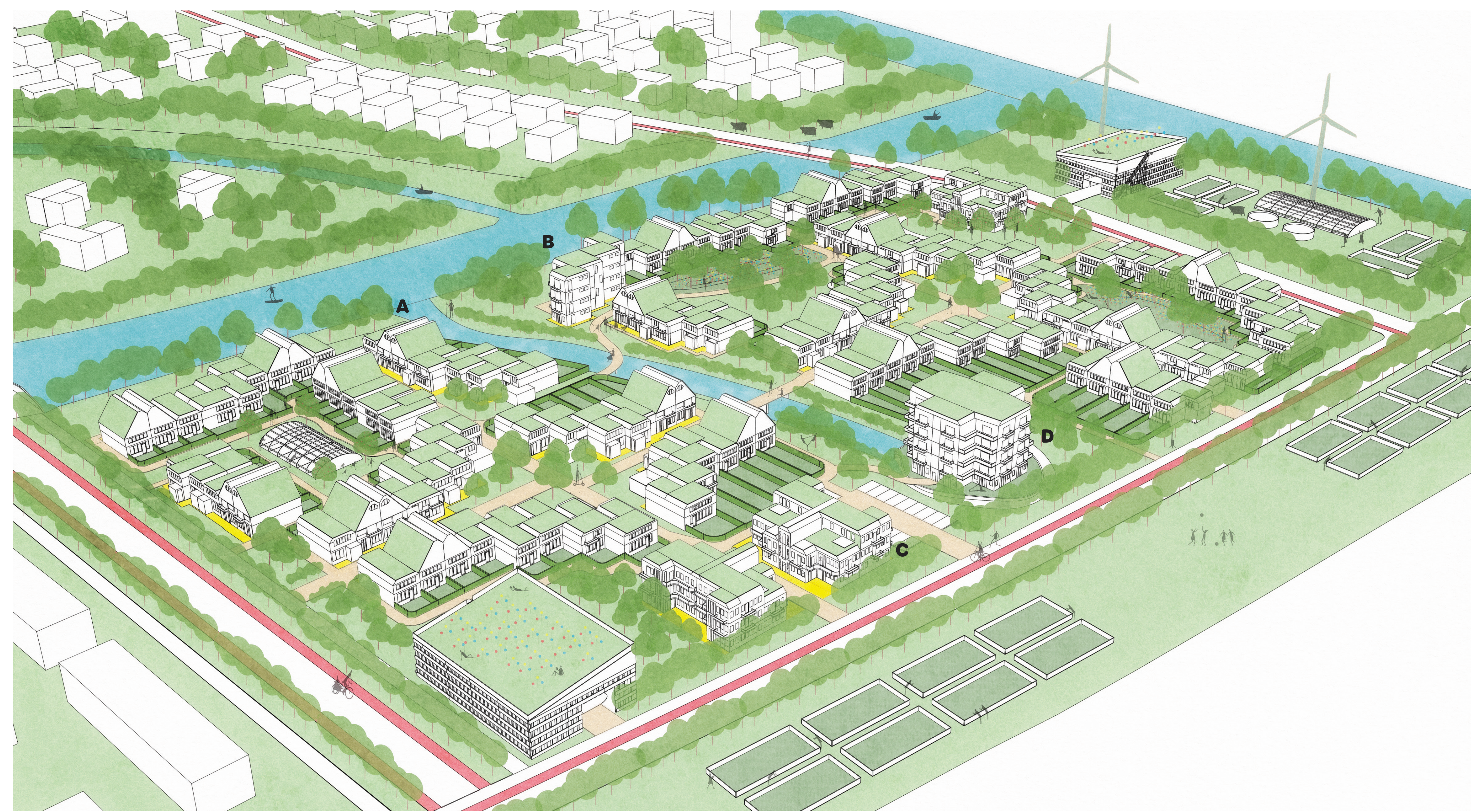
## Smalle profielen



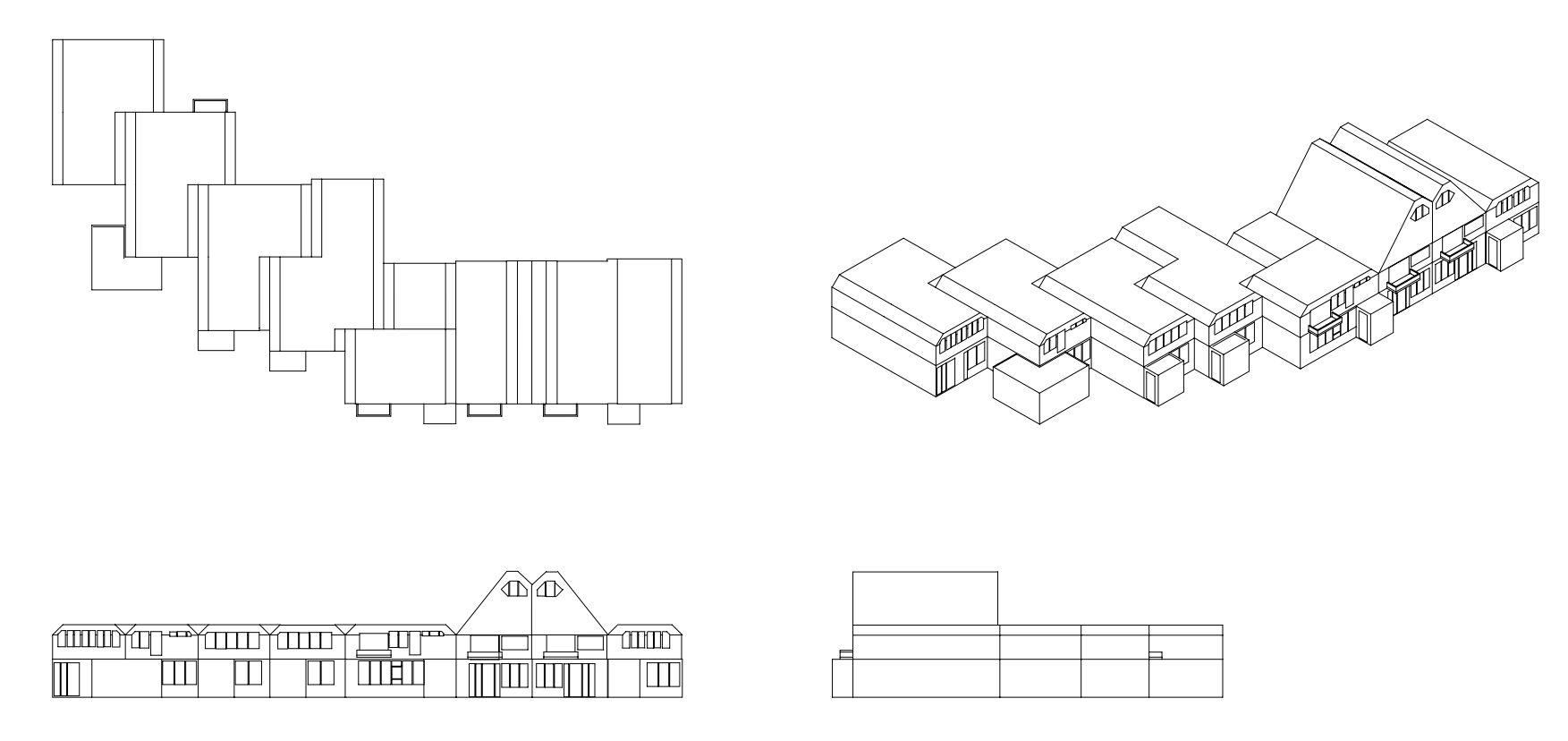
## Integratie van voorzieningen met wonen



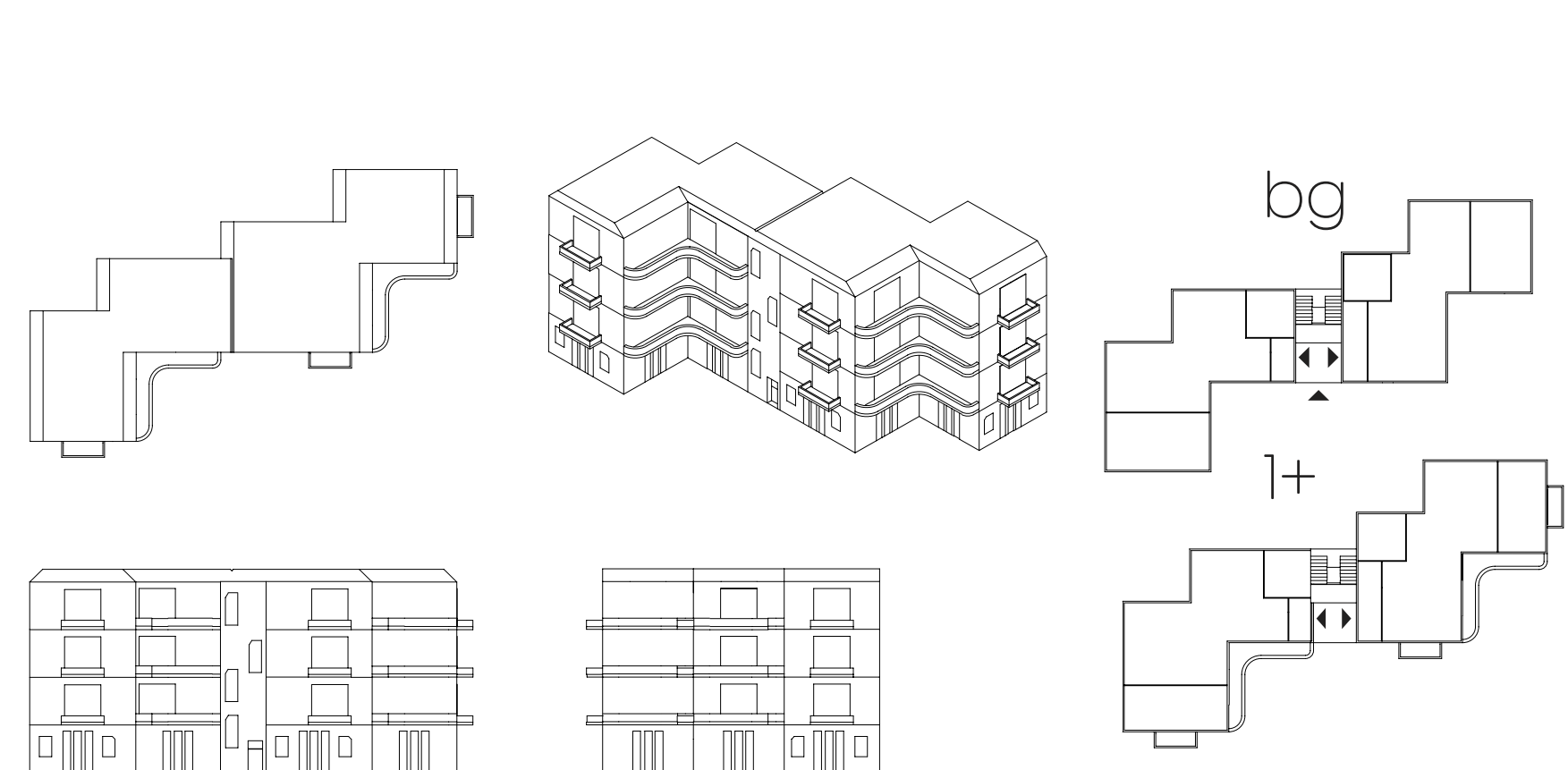
## Axonometrie



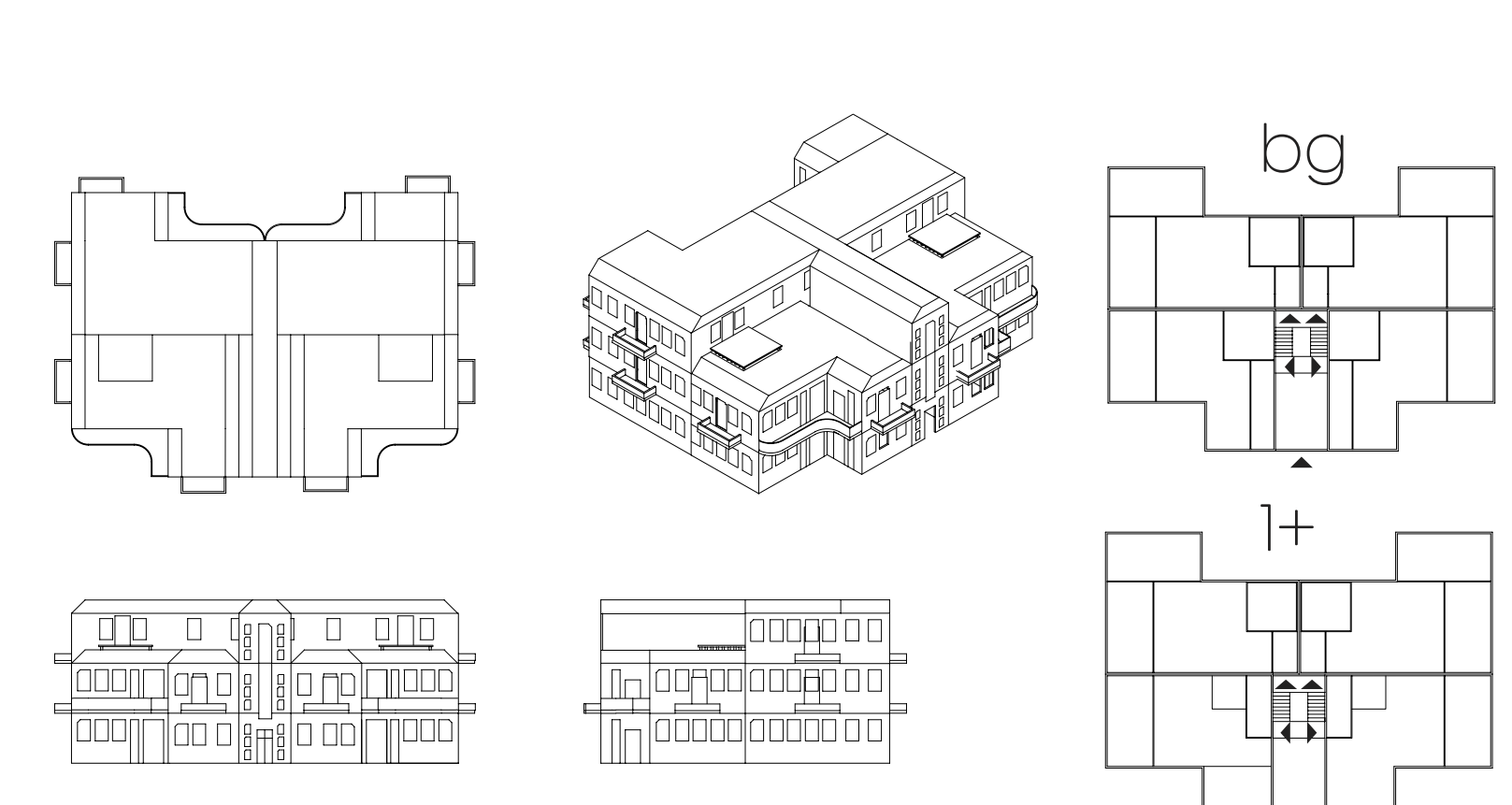
## Types Sterenberg A



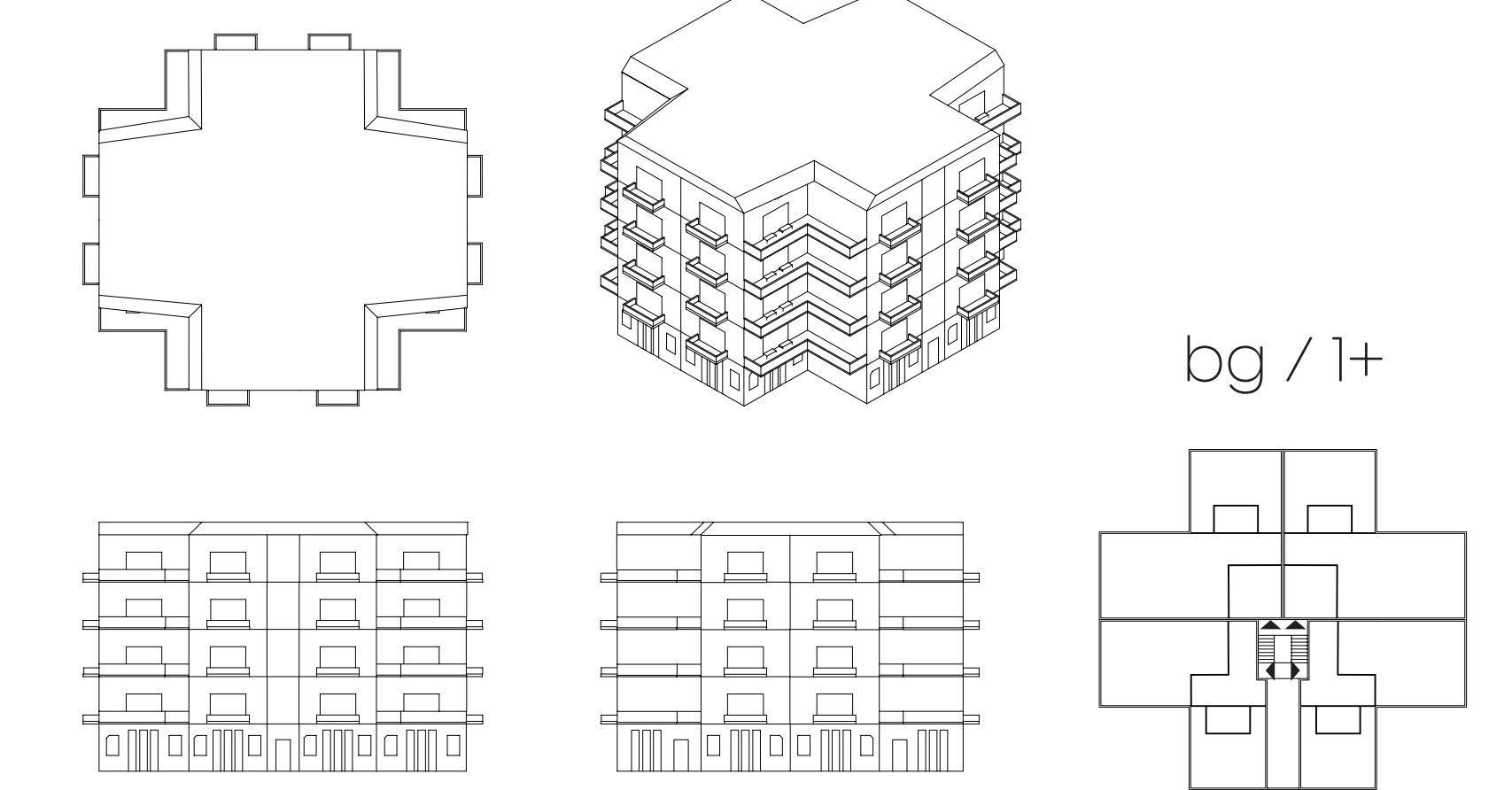
## HSB-Schijf B



## HSB-blok C



## HSB-Toren D



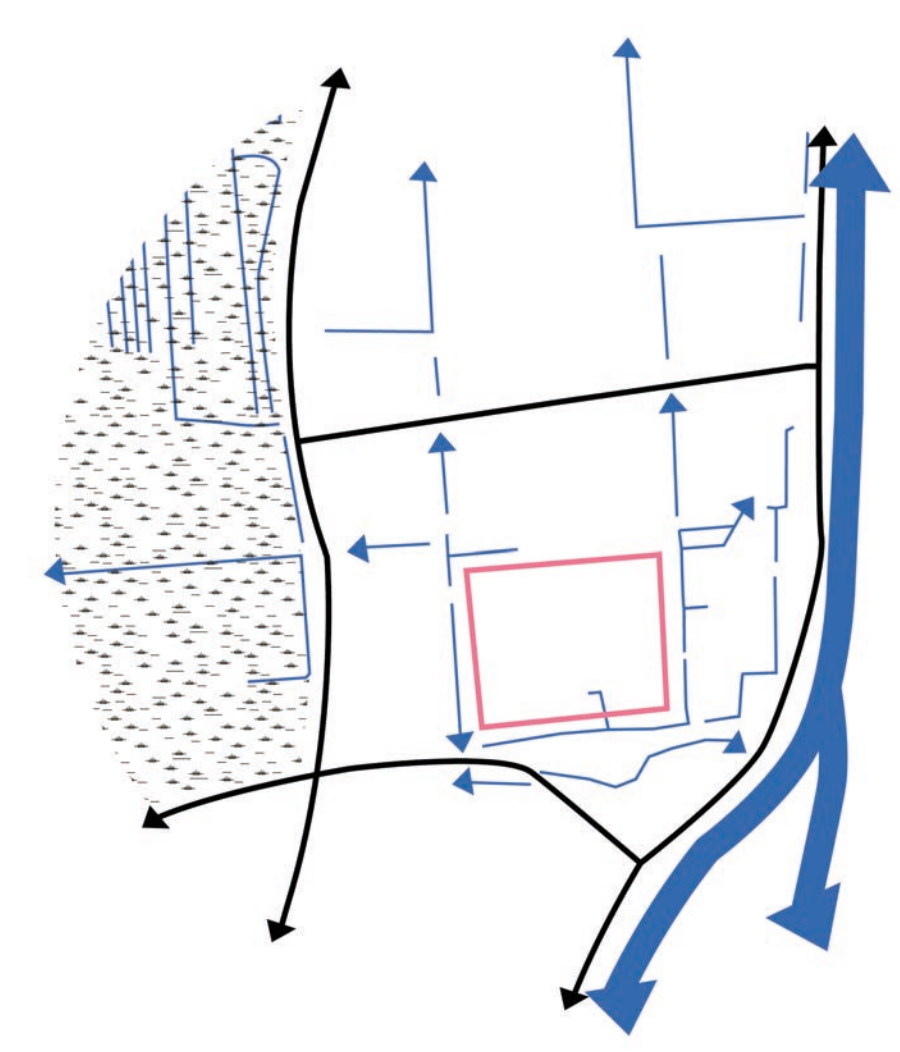
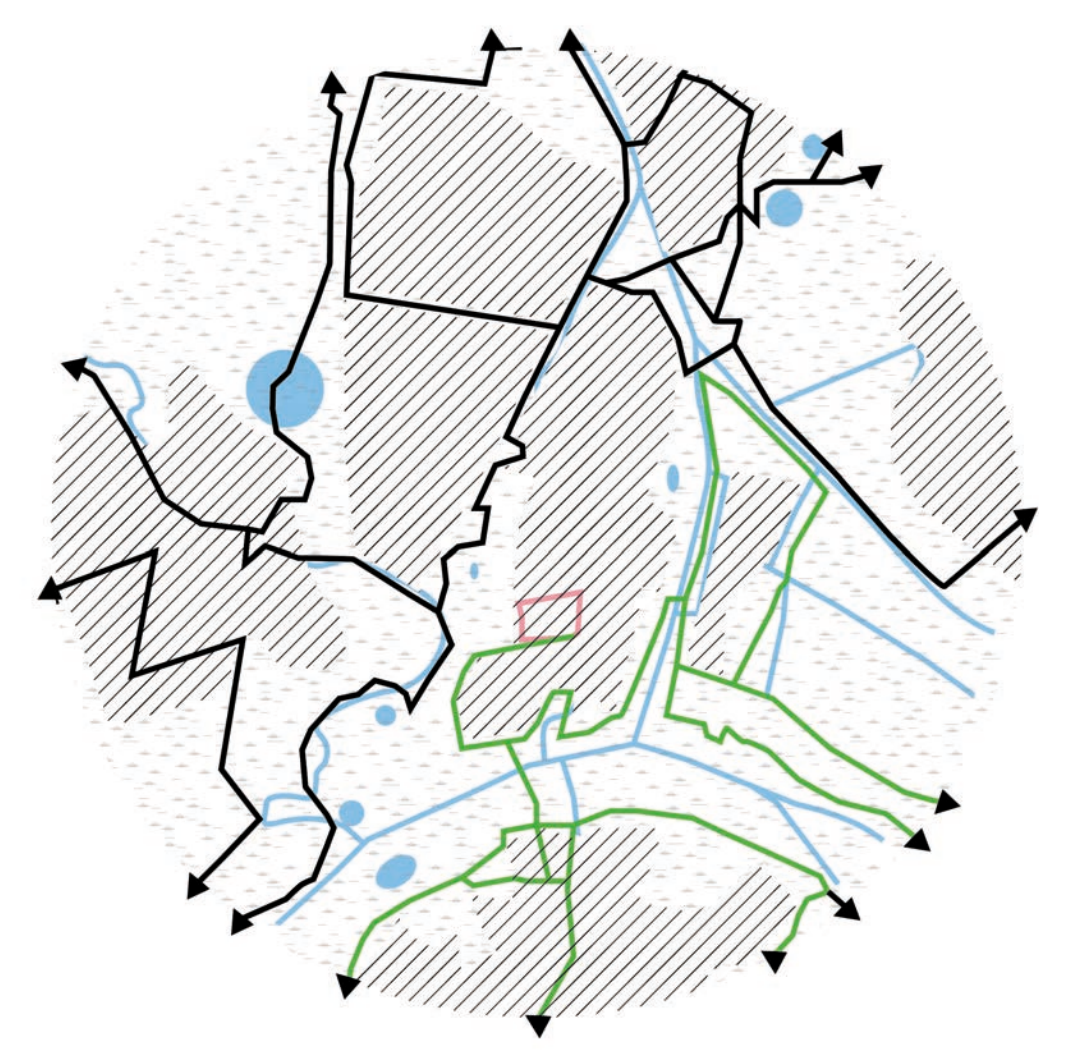


# Sterenberg: sobere structuralist

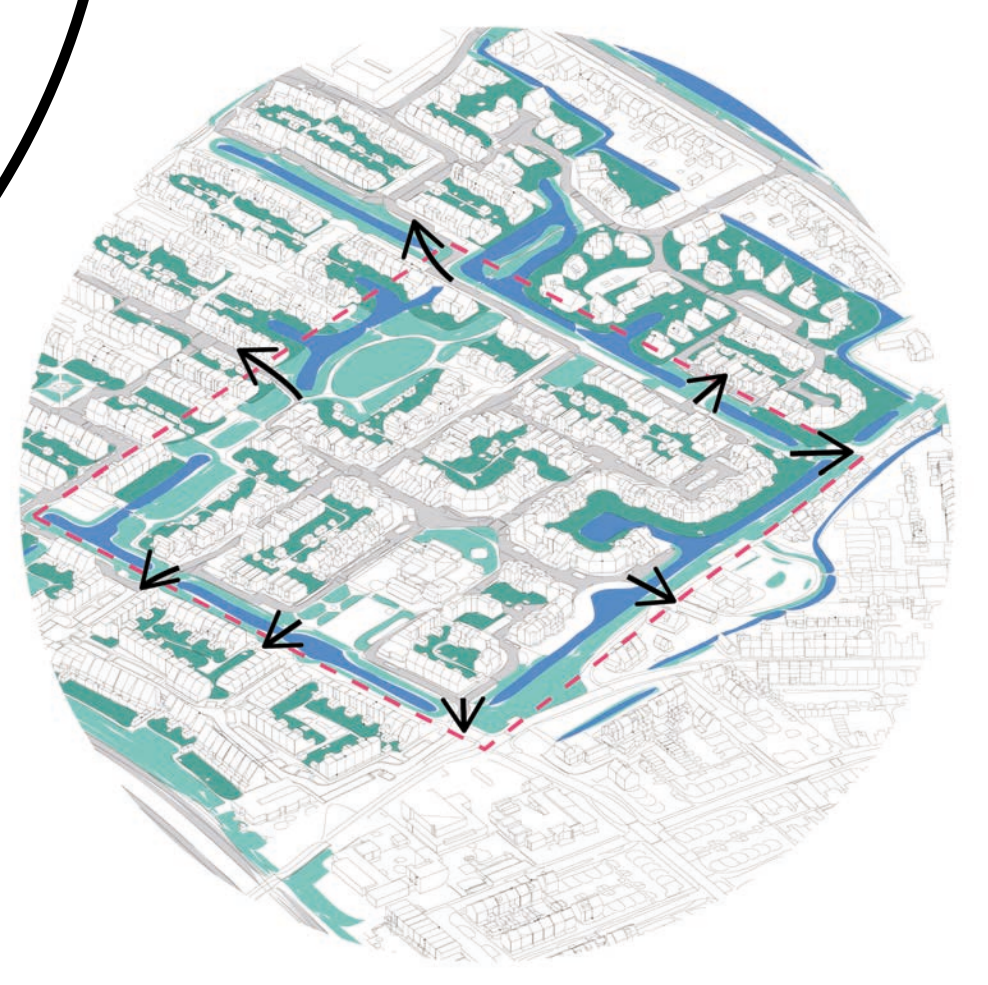
Jan Sterenberg (1923-2000) was een architect die met zijn bureau "Ter Apel" in de jaren 70 tienduizenden woningen heeft neergezet. Hoewel hij genoeg woningen in steden heeft neergezet, zag hij zichzelf daar niet snel wonen. Sterenberg vond het gevoel van een goede gemeenschap erg belangrijk. Hij ontwierp een soort dorpen in de stad, waarbij hij (als een van de eerste) actief de bewoners betrok bij het ontwerpproces. De woningen en het stadsweefsel zijn sober en functioneel opgezet. Sterenberg was een structuralist en dat is terug te zien in zowel de stedenbouw als de architectuur van het projectgebied. De Fokkesteeg-zuid is omringd door water en groen, waardoor er een grens wordt gecreëerd tussen de wijk en de rest van Nieuwegein. In het plangebied is een structuur van houtskelbouw woningen bedacht en aan een raster gelinkt wat door heel de wijk terug komt. Zelfs de woningen zelf hebben een structuralistische opzet, waarbij alleen de natte ruimtes worden gescheiden van het woongedeelte. De woningen en de structuur zijn ontworpen om sociale cohesie te bevorderen en zo een dorp in de stad te creëren.

Bereikbaarheid fiets

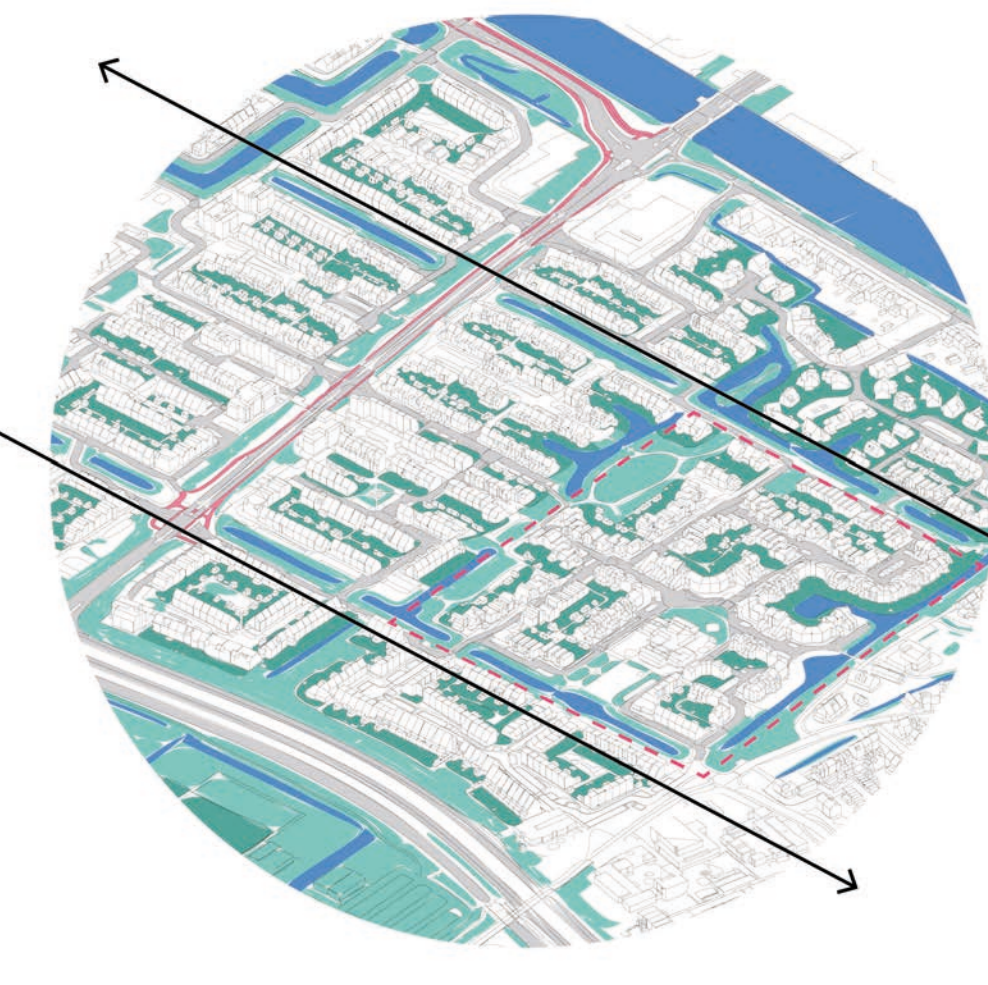
Groenblauwe netwerken



Dorp in het groen



Lange lijnen



Structuralistisch



## Toolbox



### Voedsel

- Boomgaard
- Volkstuinen
- Voedselbos
- Aquacultuur



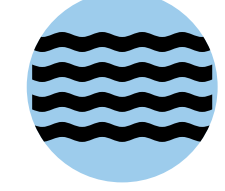
### Woonmilieus

- Agrarische gemeenschap
- Intense laagbouw
- Stedelijke hoogte
- Gemengde dichtheid
- Groot en intiem



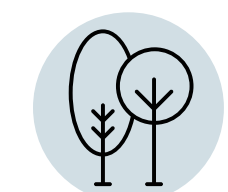
### Sport & recreatie

- Sportvelden
- Recreatie landschap
- Speelplekken
- ligweides



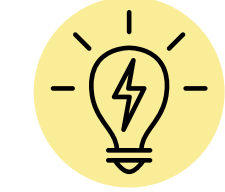
### Water

- Wadi
- Inundatie gebied
- Verheven landschap
- Natuurlijke zuivering
- Singel



### Natuur

- Natte natuur
- Bos
- Moeras
- Kathedraal



### Energie

- Wind
- Zon
- Biomassa