

Plan Zee Nederland 2100

Wat als we stoppen met onderhoud en pompen?

Wat betekent het voor Nederland, en specifiek de Esch, als we vandaag stoppen met investeren in waterveiligheid en beginnen met migratie naar de veilige gronden van ons land, voor een duurzame toekomst van Nederland?

Wereldbank: tegen 2050 gaan mogelijk tot 143 miljoen mensen verhuizen binnen de landsgrens vanwege klimaatverandering. Hele naties in de Stille Oceaan worden geconfronteerd met volledige verdwijning en zullen hun hele bevolking moeten verhuizen. (Bron: C40 Cities and Mayors Migration Council (2021))

Zekere en onzekere factoren

- Zeker**
- Klimaatverandering wordt versneld door de mens
 - Bodemdaling
 - Zeespiegel zal stijgen tot minimaal 2 meter (KNMI)

- Onzeker**
- Rivierwaterstanden
 - Maximale hoogte zeespiegelstijging

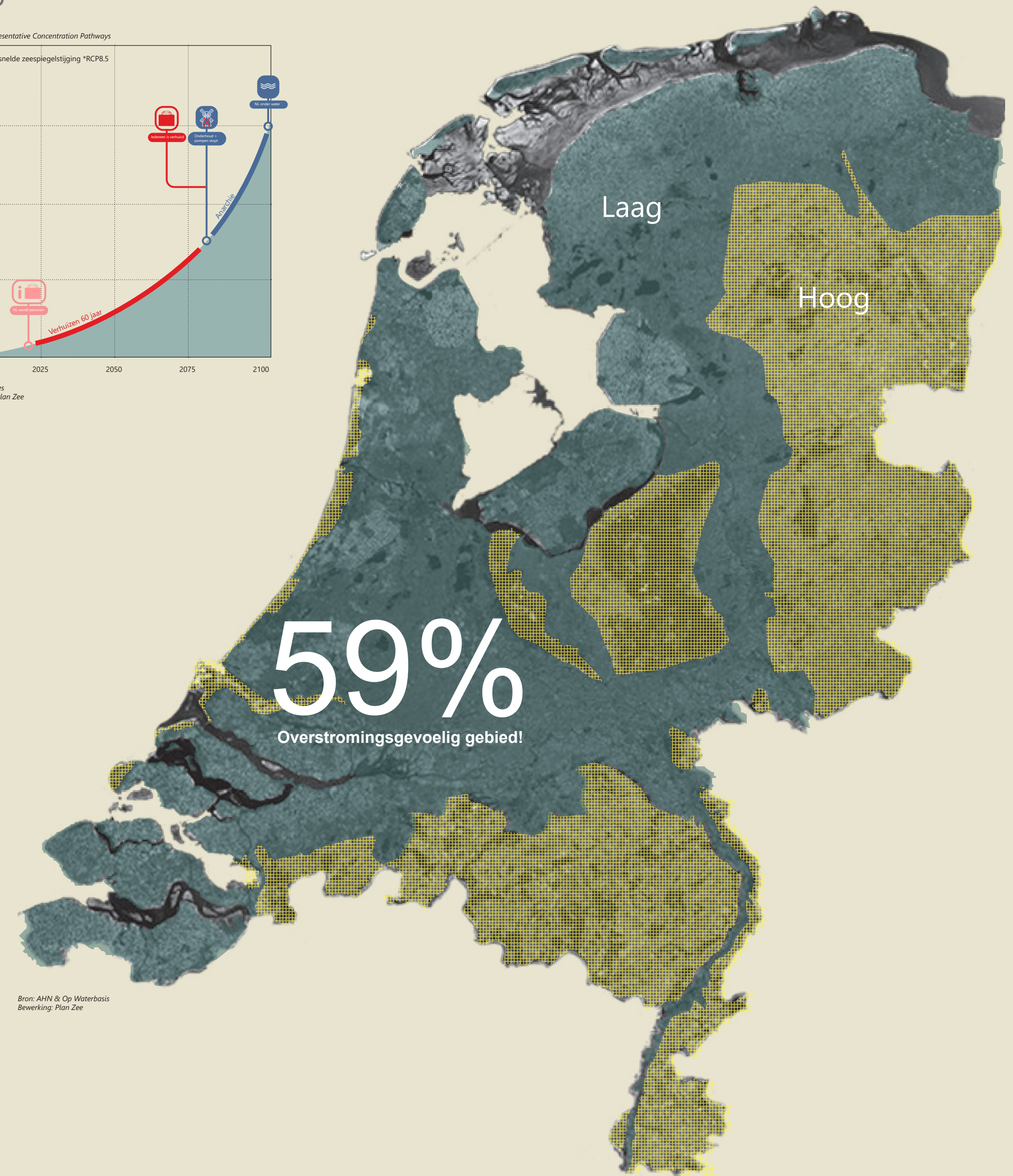
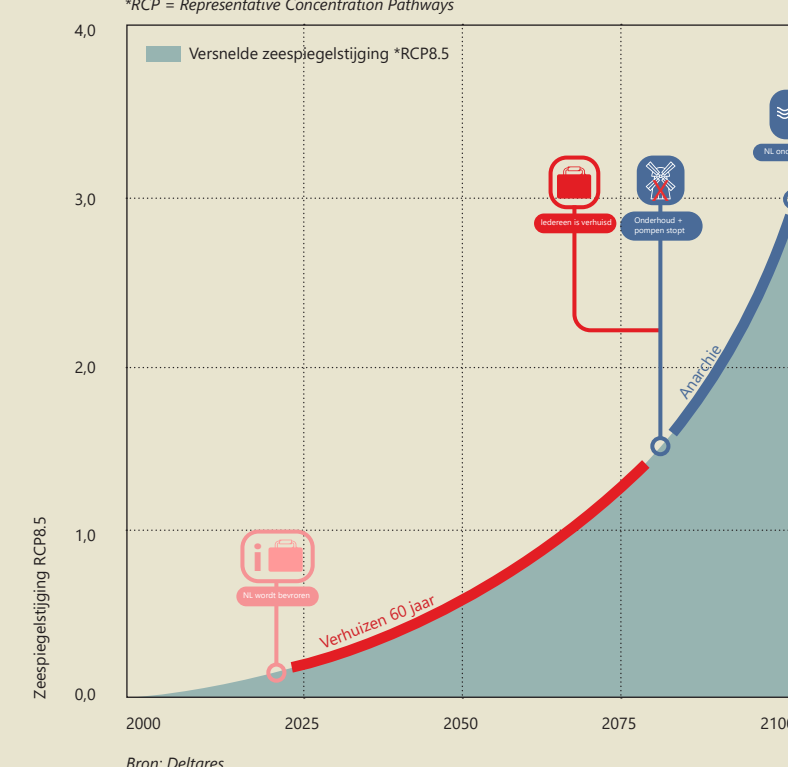
Conclusie

Laag NL kan verhuizen. Dit biedt kansen voor een duurzamer bestaan en voorkomt het risico op een catastrofe op termijn. Ook komt er een enorme hoeveelheid aan natuur bij en de kans om actuele ruimtelijke problematieken op te lossen in hoog Nederland.

Maar dit brengt ook vele andere issues met zich mee. Denk aan:

- Drinkwatervoorzieningen voor toekomstig NL
- Bodemverontreiniging in relatie tot de overstroming
- Het krimpproces in goede banen te leiden om criminaliteit en slechte leefomgevingen etc. te voorkomen
- De ontgensing van laag NL
- Omgaan met cultuurerfgoed laag NL

Urgentie

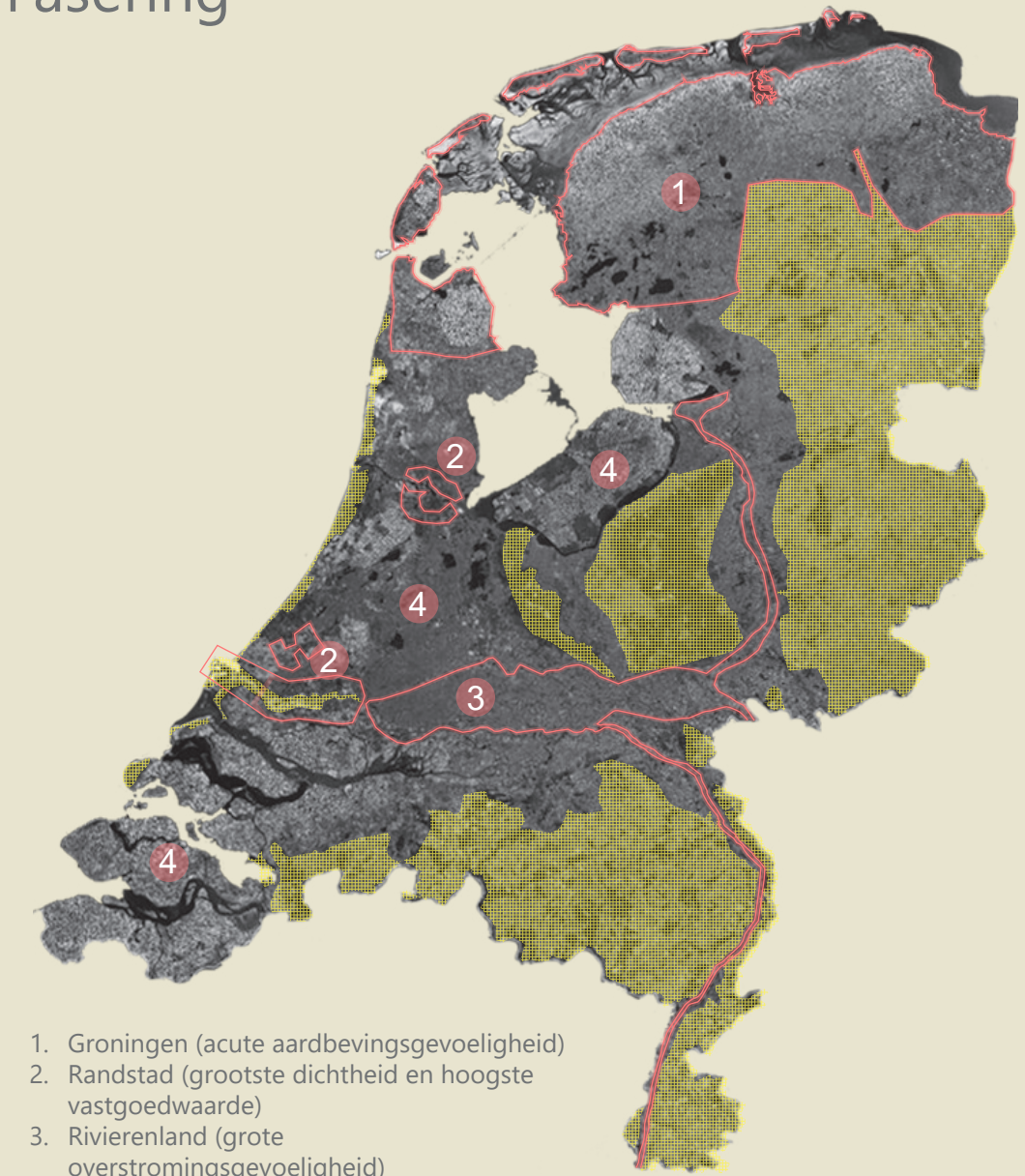


Methode

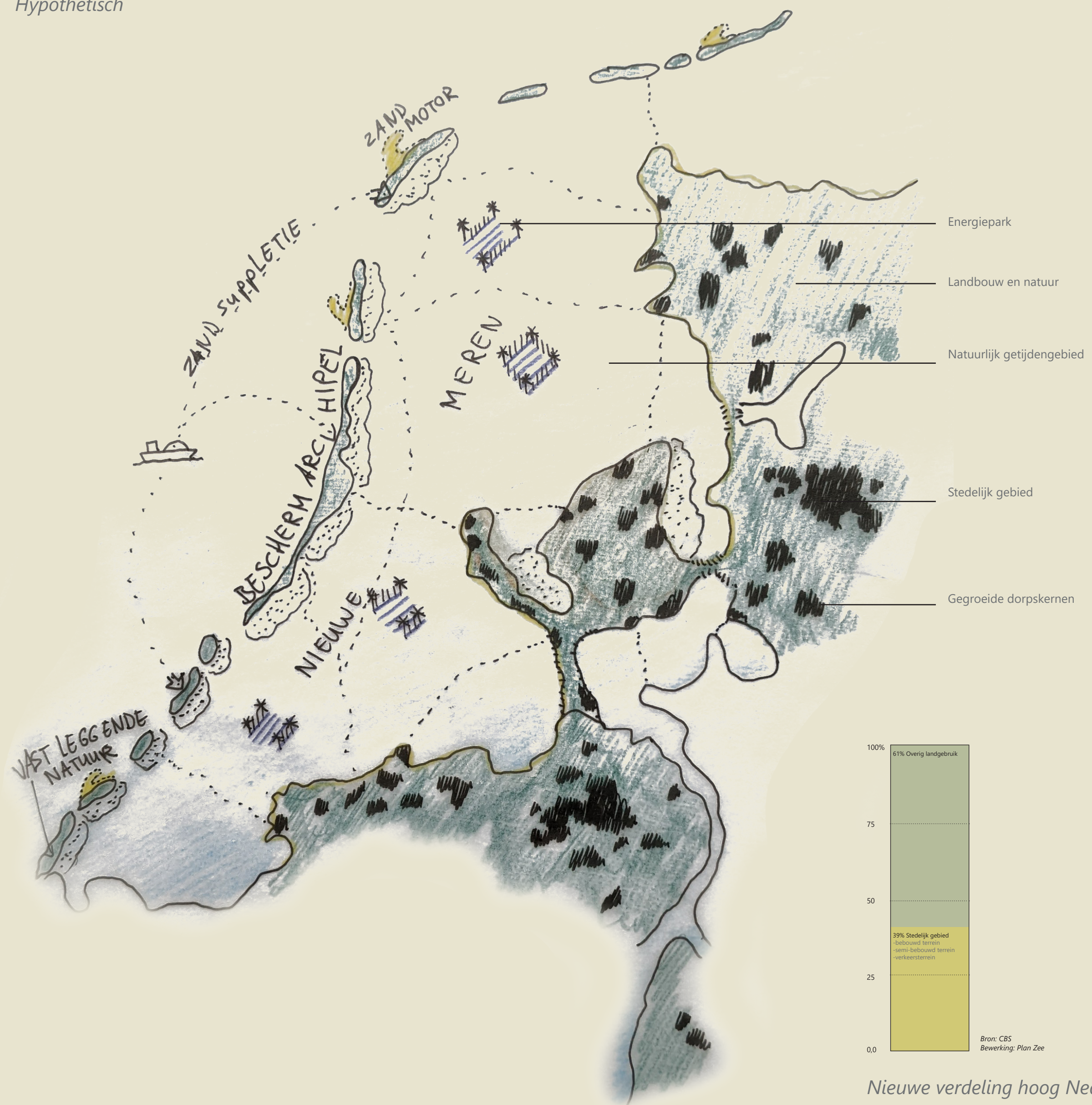


12.000.000 inwoners moeten binnen 60 jaar verhuizen naar de hoge zandgronden

Fasering

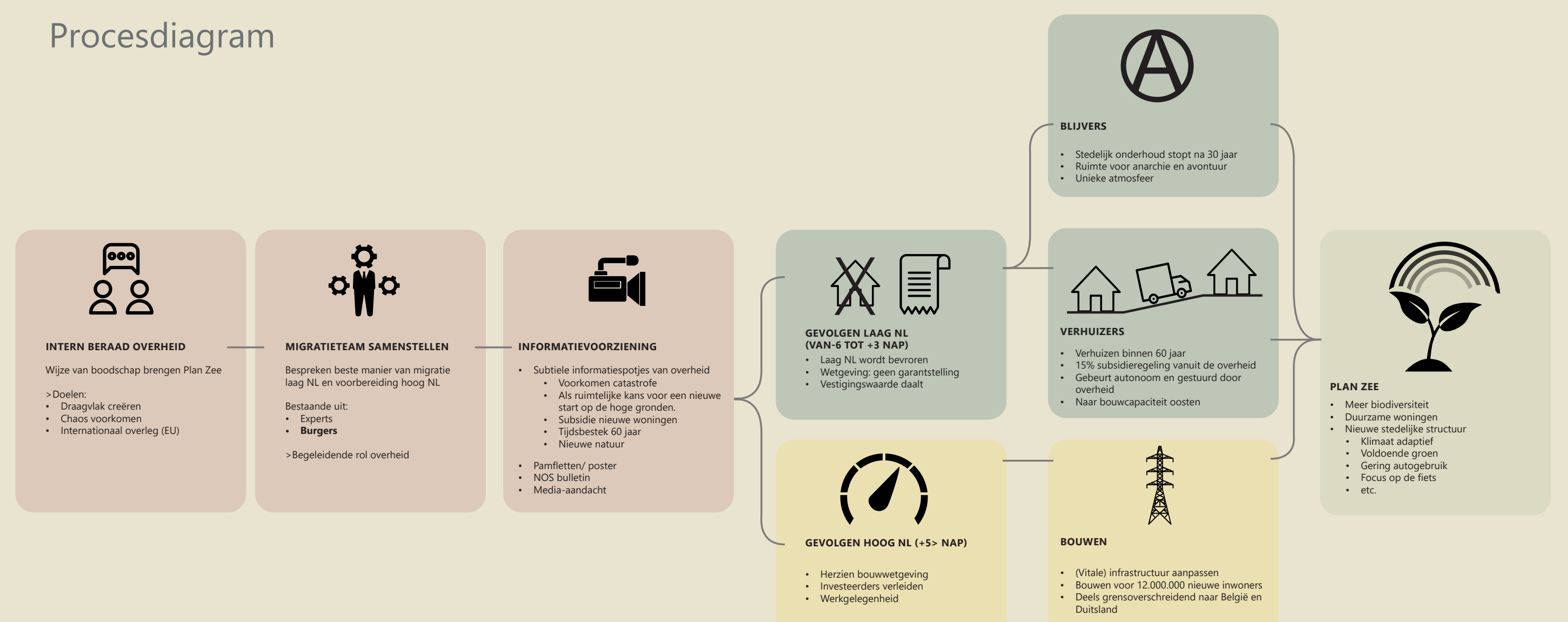


Plan Zee Hypothetisch



Nieuwe verdeling hoog Nederland

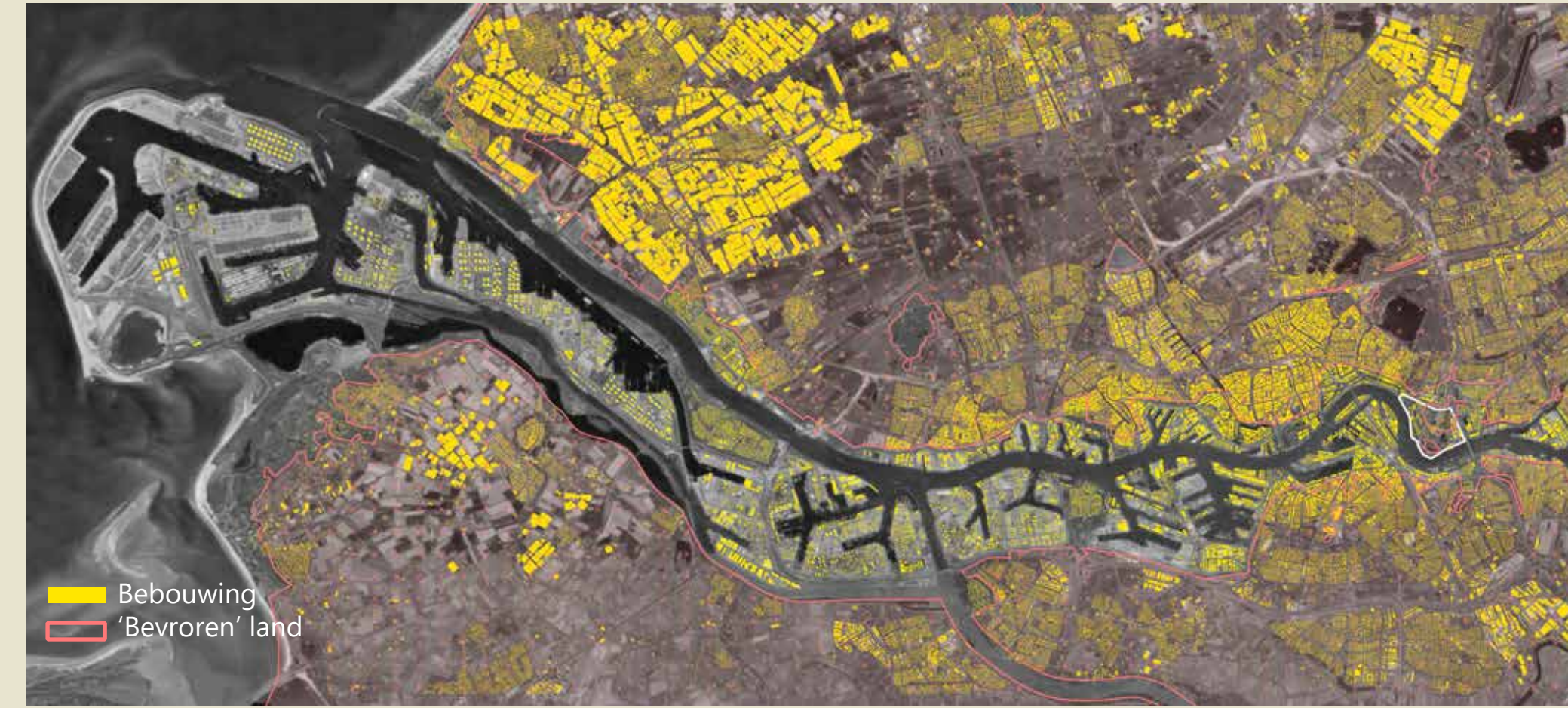
Procesdiagram





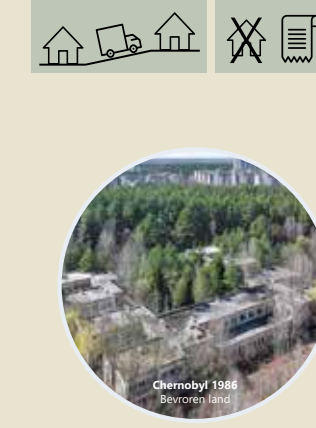
Dragvlak creëren

- Cultureel erfgoed wordt gespaard door verplaatsing of opgegeven



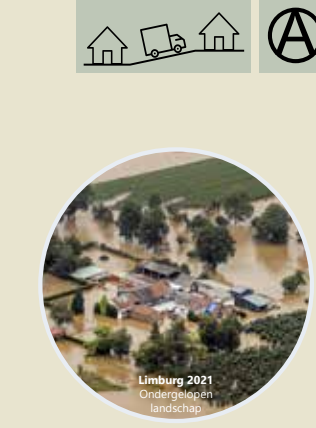
Laagland bevroren

- Laag Nederland wordt bevroren
- Nieuwe projecten niet meer in laag NL, maar direct investeren in hoog NL
- Grootschalige krimp
- Bebouwing gedemonteerd voor hergebruik/ achtergelaten/ verwijdering chemicaliën
- Wegvallende functies
- Tijdelijke nieuwe functies, zoals restaurantjes, cafeetjes, toeristenwinkeljes etc.



Pompen en onderhoud zijn gestopt

- Mensen zijn vertrokken
- Delta-onderhoud is gestopt
- Pompen is gestopt, grondwater stijgt en buien vullen laag NL
- Huizen binnendijks staan gedeeltelijk onder water
- Autos zijn verdwenen uit het straatbeeld en enkel een elektrische OV boot vaart rond
- Drijvende zonneparken en windmolenparken voorzien het eiland van energie



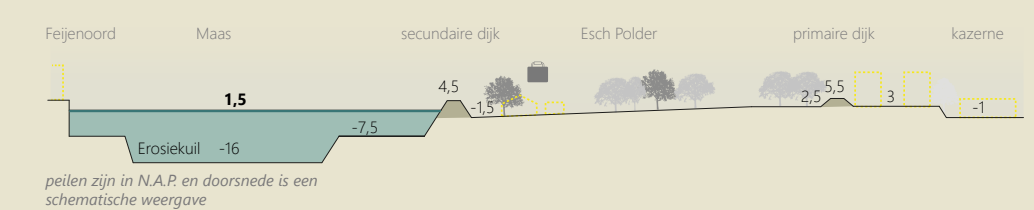
Grootste getijdennatuurgebied van Europa

- Zeespiegel is met 3 meter gestegen
- Meest forse gebouwen steken nog boven het water uit
- Een walhalla voor flora en fauna in het getijdenlandschap



Huidige situatie

- Circa 1200 bewoners in deze scope
- Bestaande uit voornamelijk sociale huur

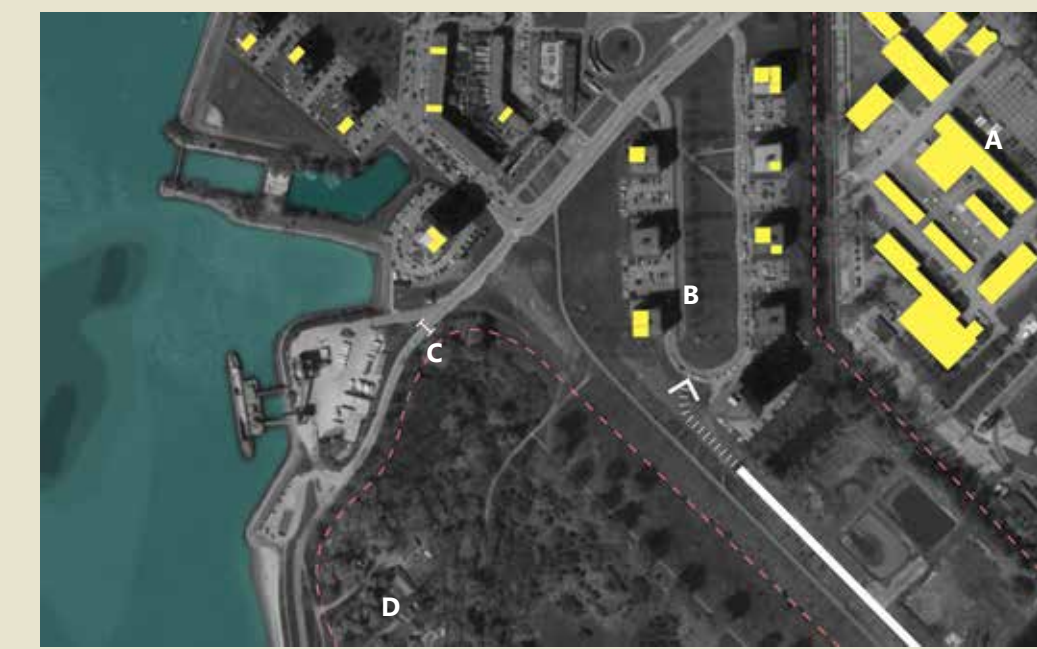
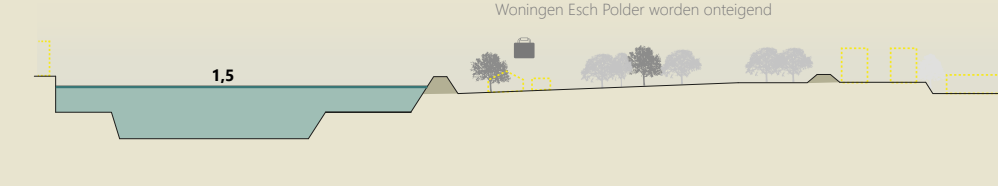


Esch laagte wordt bevroren

Bevolking wordt geïnformeerd over visie stoppen met pompen en onderhoud

- A) Lage delen van de Esch worden bevroren
- B) Erosiekuil 16m diep
- C) Bewoners Esch Polder gewaarschuwd ivm met instorten Nesserdijk op termijn
- D) Grootste stroomsnelheid

- Kwaliteiten
- Spontane natuur krijgt de ruimte
 - Onbruikbaar geworden land



Eerste verhuizingen

- A) Leger vertrekt en hergebruik gebouwen en verwijdering chemicaliën. Materialen voor de hoge delen of hoog Nederland
- B) Bewoners verhuizen (evt. tijdelijke bewoning door studenten)
- C) Nesserdijk wordt afgesloten en krijgt alternatieve route
- D) Giftige en herbruikbare delen uit gebouwen Esch Polder worden verwijderd of hergebruikt.

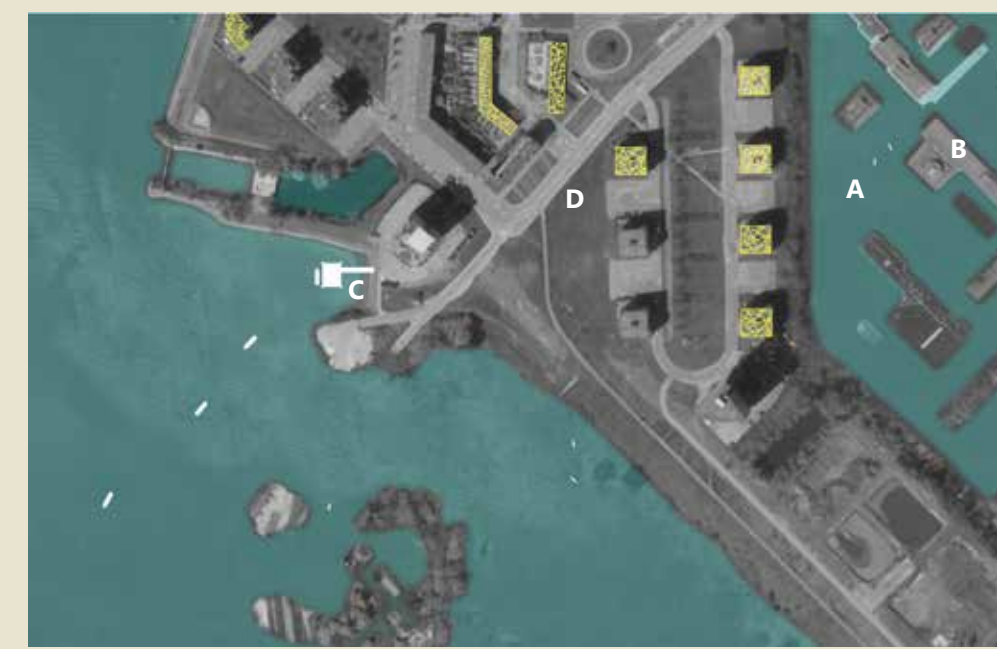
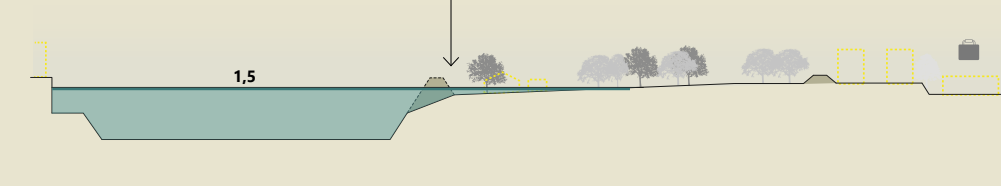
- Kwaliteiten
- Vrijgekomen woonruimte voor studenten, vlakbij de campus



Verhuizen en dijkdoorbraak

- A) Esch Polder loopt onder en wordt een getijdenschap
- B) Confrontatie dijkdoorbraak leidt tot verhuissimulans
- C) Bebouwing wordt naar budget deels gedemonteerd en ontgift terrein verwildert

- Kwaliteiten
- Getijdenschap ontstaat op natuurlijke wijze



Onderhoud stopt

De Esch verwildert, alleen nog achterblijvers wonen hier

- A) Risicovol gebied loopt onder
- B) Bebouwingslandschap blijft over
- C) Ponton voor de achterblijvers
- D) Bebouwing wordt gedemonteerd en chemicaliën verwijderd, terrein verwildert

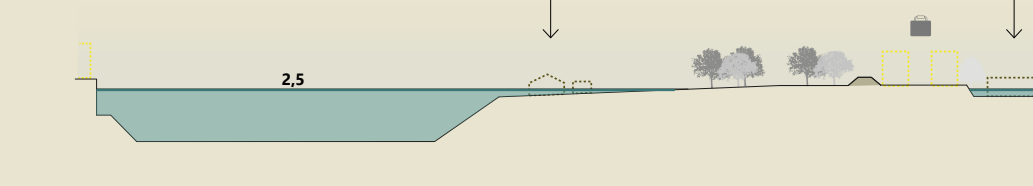
- Kwaliteiten
- Ruimte voor natuurontwikkeling
 - Zoetwatergebied ontstaat binnendijks
 - Kapitaalverlies van ondergelopen land



Anarchie

- A) Off grid woning van anarchist
- B) recreanten in de kano

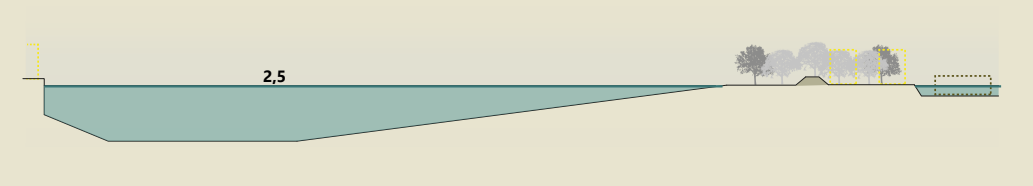
- Kwaliteiten
- Ruimte voor anarchie
 - Extreme toename in biodiversiteit
 - Klimaatmitigatie



Water vormt De Esch

- A) Alles groeit dicht

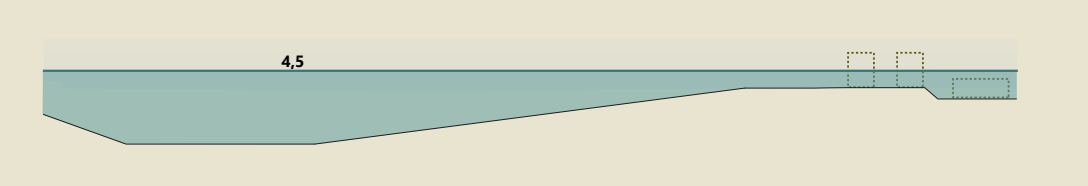
- Kwaliteiten
- Extreme toename in biodiversiteit
 - Klimaatmitigatie



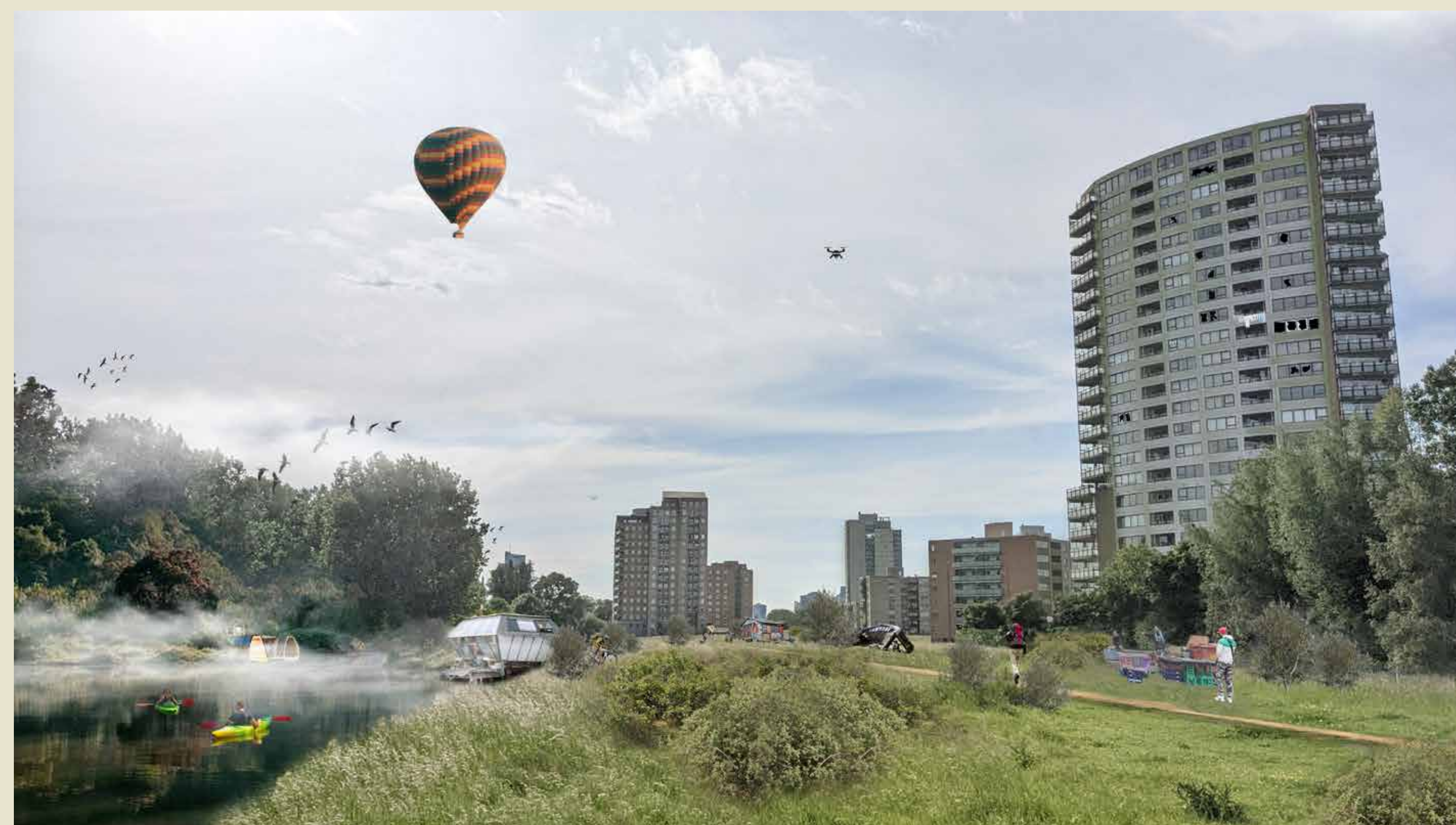
De Esch is opgenomen in zee

- A) Windmolenpark
- B) Zeilboten

- Kwaliteiten
- Recreatie
 - Duurzame energie



Huidige situatie De Esch



Transitie naar anarchie



Plan Zee met de verzonken stad



'Esch' tuarium in Plan Zee

De Esch als schorrenlandschap



Wonen met de dynamiek van de zee

