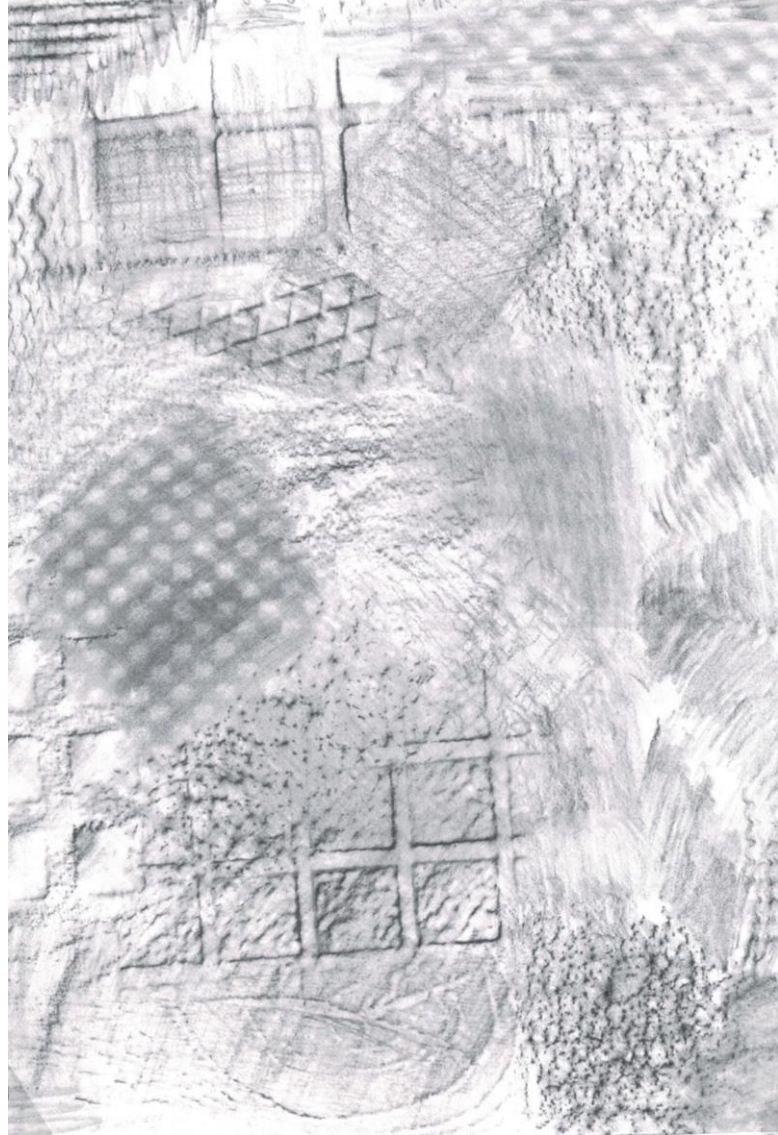


DESCRIPTION BY DESIGN

Bram Franken



BINNEN



SPORTMAT RUBBER PROFIEL
ZICHT | VERPLAATSBAAR | TIJDELIJK
COMFORT | LIGGEN | CONTACT MET
DE GROND | LAAG PERSPECTIEF



LINOLEUM VLOER | HARD | GLAD
GEBRUIKSPOREN ZICHTBAAR
LICHTBLANNS



HOUTEN BINNENDEUR
TEKENING | GELAKT | LEADER
BESCHADIGINGEN | PROFIEL
GEEL



TEGELS VLOER GANG
KOUDE | VERBAND | GLANS
BRUIN TINTEN | HUISSTEMS
GLAD | DONKER



HOUTEN LAMBRISERING
VERWEED | LAF STOF
GEEL | BOORHOUTK. 1150m



BINNENWIND AFWERKING
STUC MET LYNEEN | SCHEMDELIJN
LYNE OP PLEK



METALEN VENTILATIE ROOSTER
STRAK | STOF | KOUDE | RUIT
PATTERN



GRAND GEVELSTUC
GROVE TEXTUUR | KOREEL



STALEN KOLOM
KOUDE | GLAD | GELAKT

BUITEN



METSELUK BUITEN
GLAD | GEBRUIKEN STEEN
KOUDE RUW



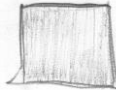
GRON BUITEN klimop
HEDEBA | Geleidelijke groei
overgansich



STALEN ROOSTER TRAP
open | Glad | gelokt
Geometrisch | secundair



STOEPTEGEL 30x30
GROND | GROVE TEXTUUR
ONEVEN | PATTERN | PROF



BUITENDEUR | Blans
met rooster | aluminium?
beheerd kunststof
keuren vaal | opvallend



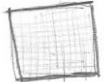
GRASSTEGEL
Een patroon afwisselend
open beton | water
doorlatend | overgang



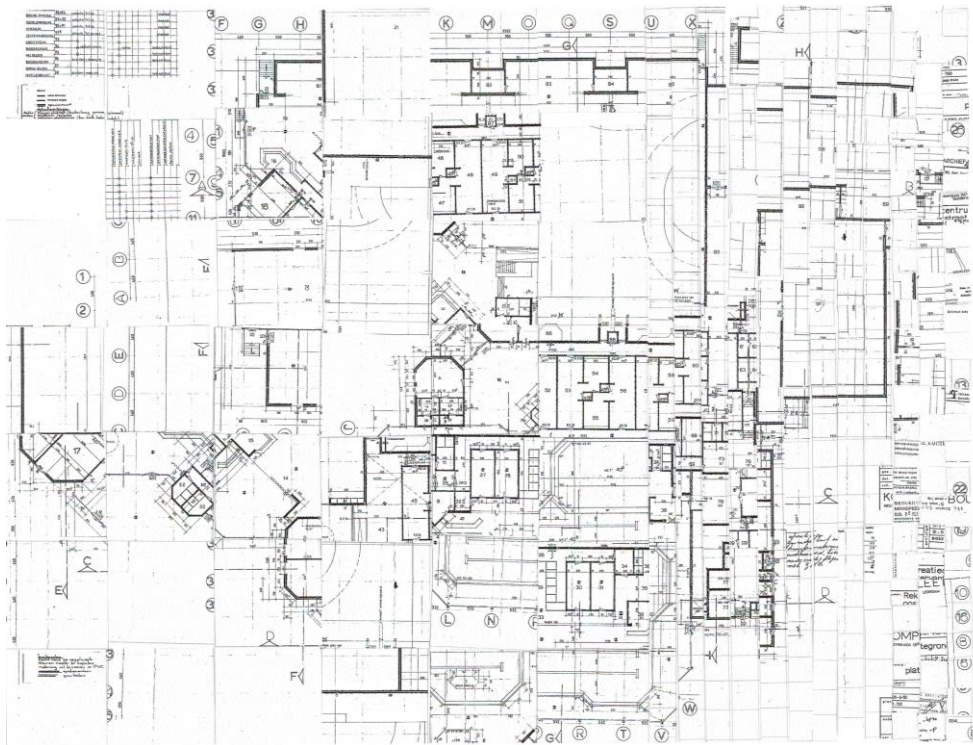
geluistband staalwerk
beton | ribbel profiel | lijn
staandaard | einde trap

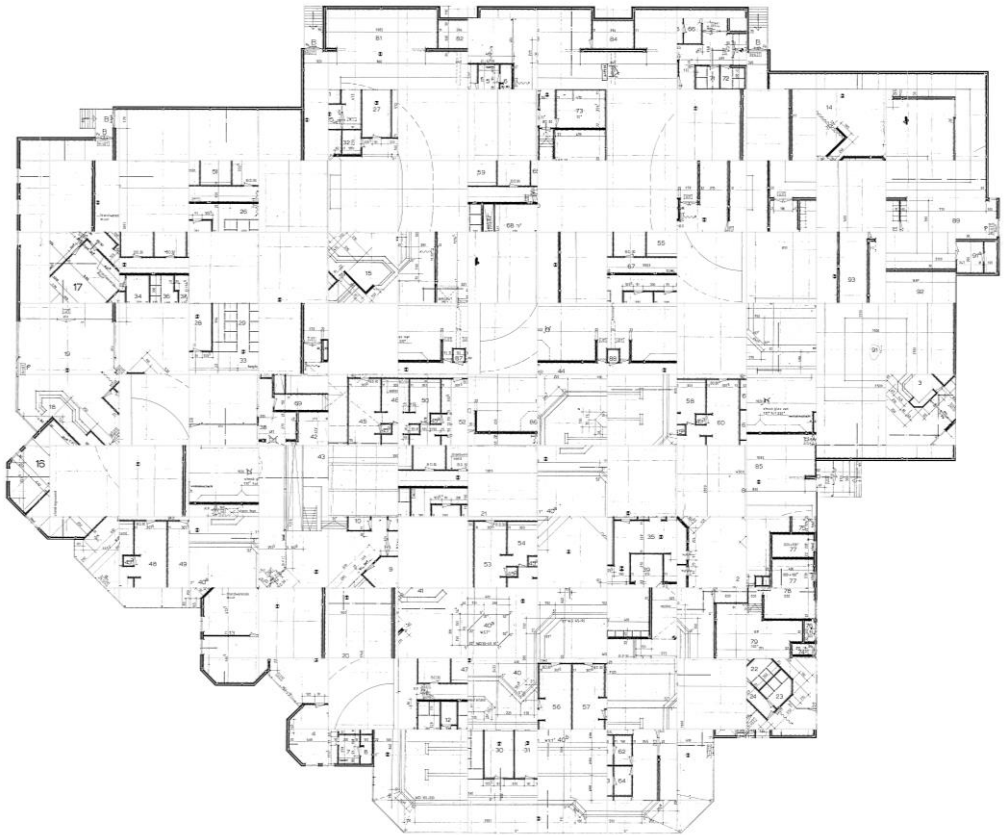


LUSTAANPAAL | STAAL
koud | Rohal | onbehandeld
geel licht | veronging



aluminium kozijn
koud | onbehandeld | glad
schuifraam rechthoekig

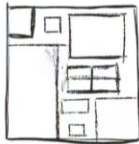




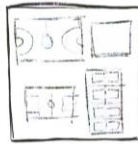
CUBOMANIA

De bestaande situatie wordt verdeeld in een gelijkmatig grid. Binnen de contouren van het gebouw worden alle vlakken op een willekeurige manier verschoven. Het beeld dat ontstaat geeft een grote continue ruimte weer waarin alles in elkaar overloopt. Zalen vermengen en nieuwe hybride vormen en functies ontstaan. De logisch geordende structuur maakt plaats voor een onlogische chaos aan wanden en vloeren. Doordat niet met de vlakken is gedraaid blijft het geheel opgebouwd vanuit een orthogonaal systeem. Het verliezen van de grote zalen brengt ook vele nieuwe spannende ruimtes met zich mee zoals een zwembad vol met kamers en een schaaqbord aan verschillende elementen en materialen. Zo loop je van vierkant naar vierkant met telkens andere vloeren, lijnen en verschikkelijk veel bijzondere details. Laat staan in het driedimensionale vlak. De cubomania gemaakt van de plattegrond zal een onvoorstelbaar spannende doorsnede opleveren met veel verspringende hoogtes en aansluitingen.

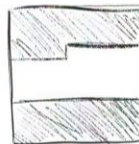
Een surrealistische wereld.



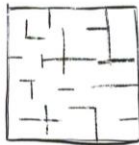
STREKKE CADERS



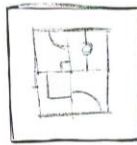
MONOFUNCTIONEEL



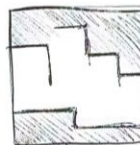
RATONSEL



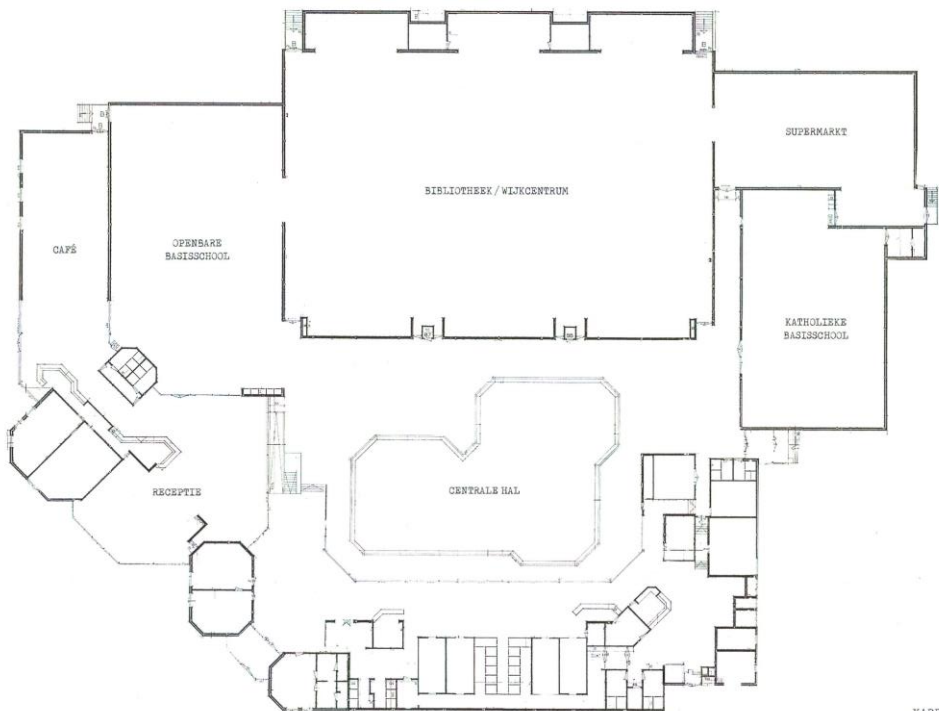
VRIJE RUIMTE



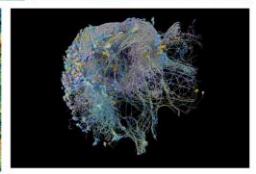
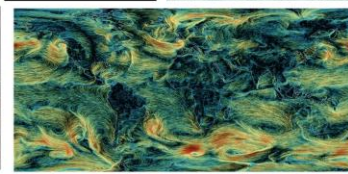
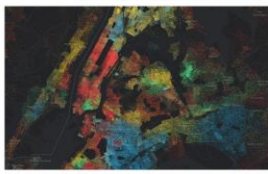
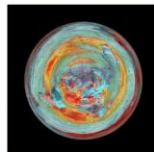
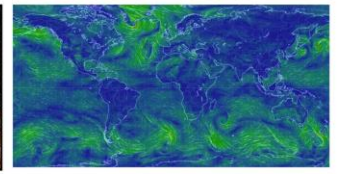
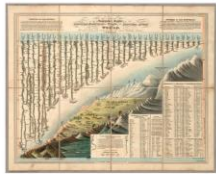
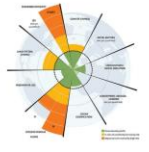
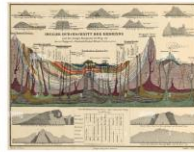
HYBRIDE VORMEN



P. R. EGEL



KARREGAT EINDHOVEN
FRANK VAN KLINGEREN







zoek naar
zowel
alledaagse als
bijzondere
elementen,
fragmenten en
fenomenen van
betekenis;
kijk, luister,
ruik, voel en
proef

achterhaal
en duid de
oorsprong;
koppel het
onderdeel
aan
bestaande/
bekende
structuren,
lagen en
systemen

leg verbanden
tussen de
verschillende
systemen.
breng de
onderlinge
relaties/
samenwerking
in beeld

zoek en voeg
nieuwe lagen
en systemen
toe; zoek naar
hedendaagse
intenties,
ambities,
vragen en
benodigheden.
Haal enkel weg
wanneer het
toevoegt

combineer de
oorspronkelijke
functies en systemen
nieuwe. vorm hybriden
en zoek zoveel
mogelijk
aanknopingspunten om
tot een duurzaam
geheel te geraken

beschouw de
situatie; zoek
naar afwijkingen,
eigenaardigheden
en vraagtekens.
kijk kritisch
naar de
onderlinge
relatie van de
systemen.
lees opnieuw



lees



bevat



breng
samen



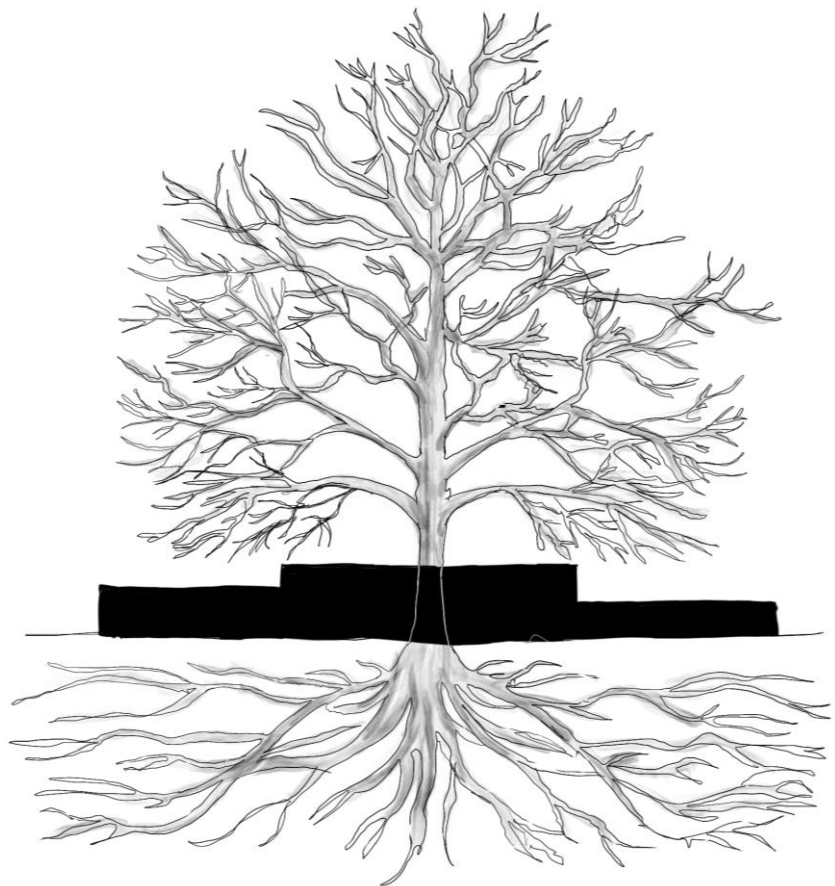
breid
uit



verbind



lees

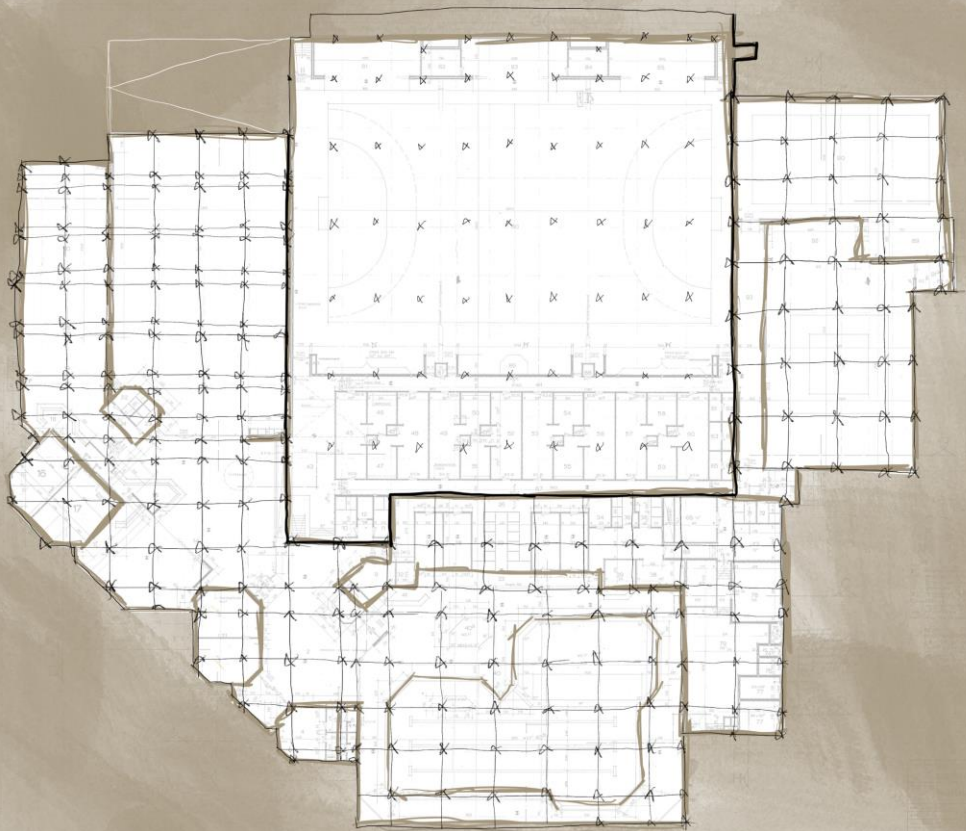






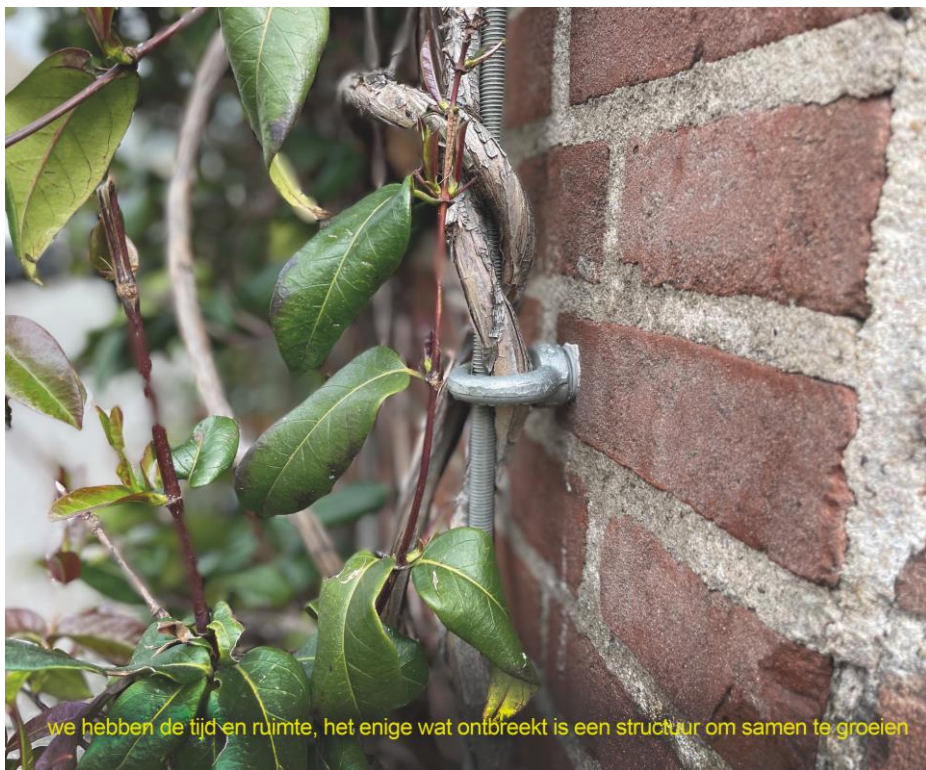








METHODE VAN GLIJDEN
DITTOEBI DE VORM

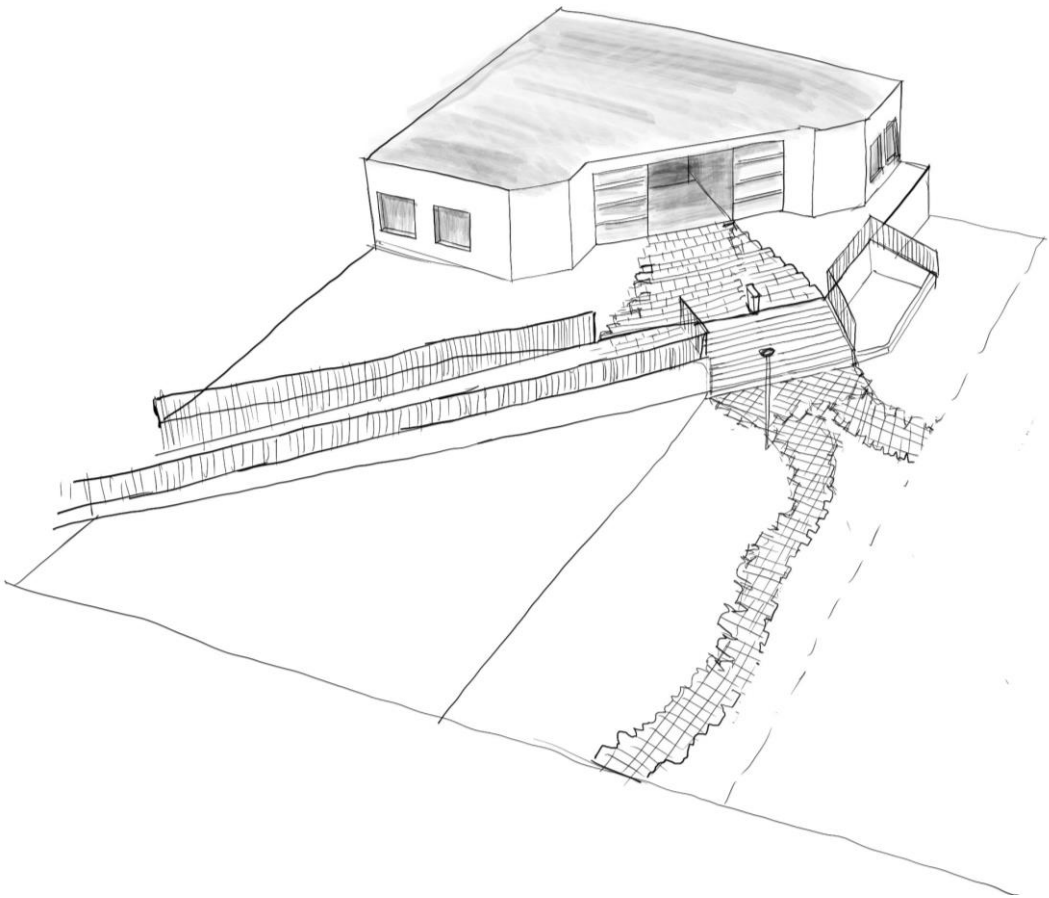


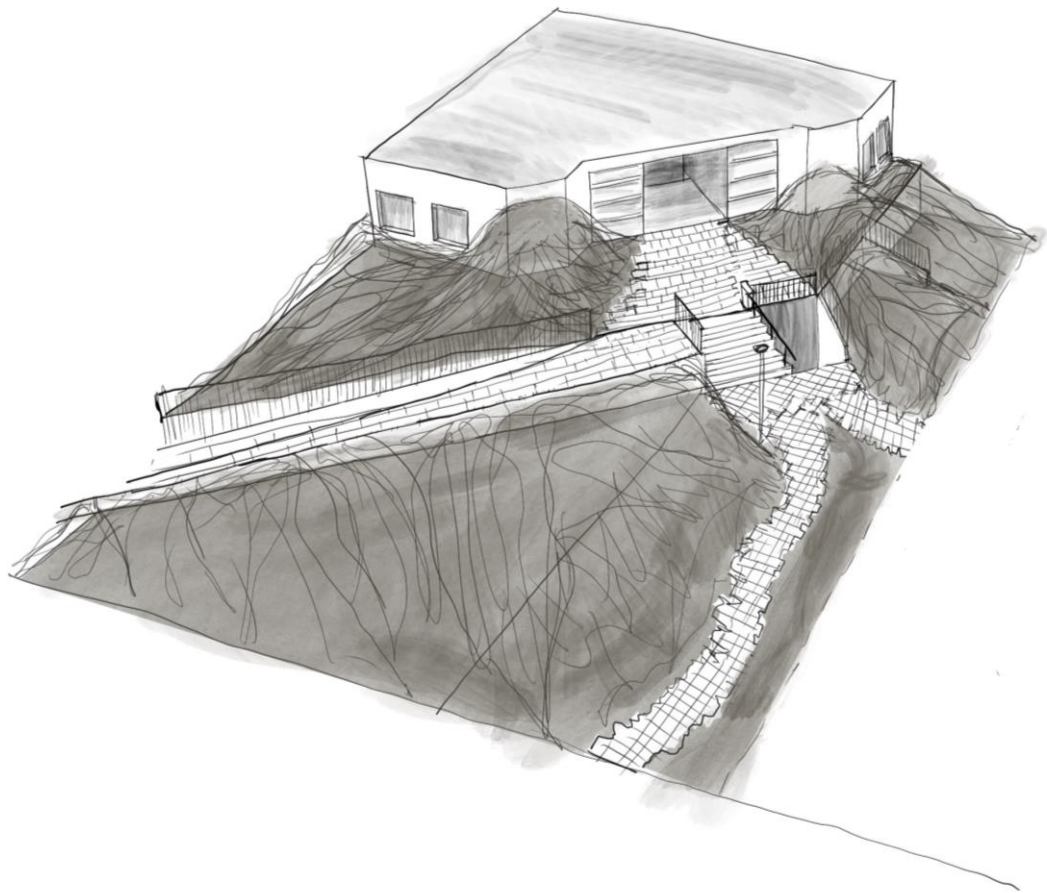
we hebben de tijd en ruimte, het enige wat ontbreekt is een structuur om samen te groeien













Ile Derborence, Parc Henri Matisse
Gilles Clement



Herzog & DeMeuron
Caixa Forum



Herzog & DeMeuron
Serpentine pavilion



Torre Guinigi
Lucca



Yamaguchi restaurant
Junja Ishigami



Yamaguchi restaurant
Junja Ishigami



Batara
Anne Holtrop



Batara
Anne Holtrop





Asphaltgarden
Gilles Clement



Asphaltgarden
Gilles Clement



Asphaltgarden
Gilles Clement



Asphaltgarden
Gilles Clement



Asphaltgarden
Gilles Clement





Ecokathedraal
Louis le Roy



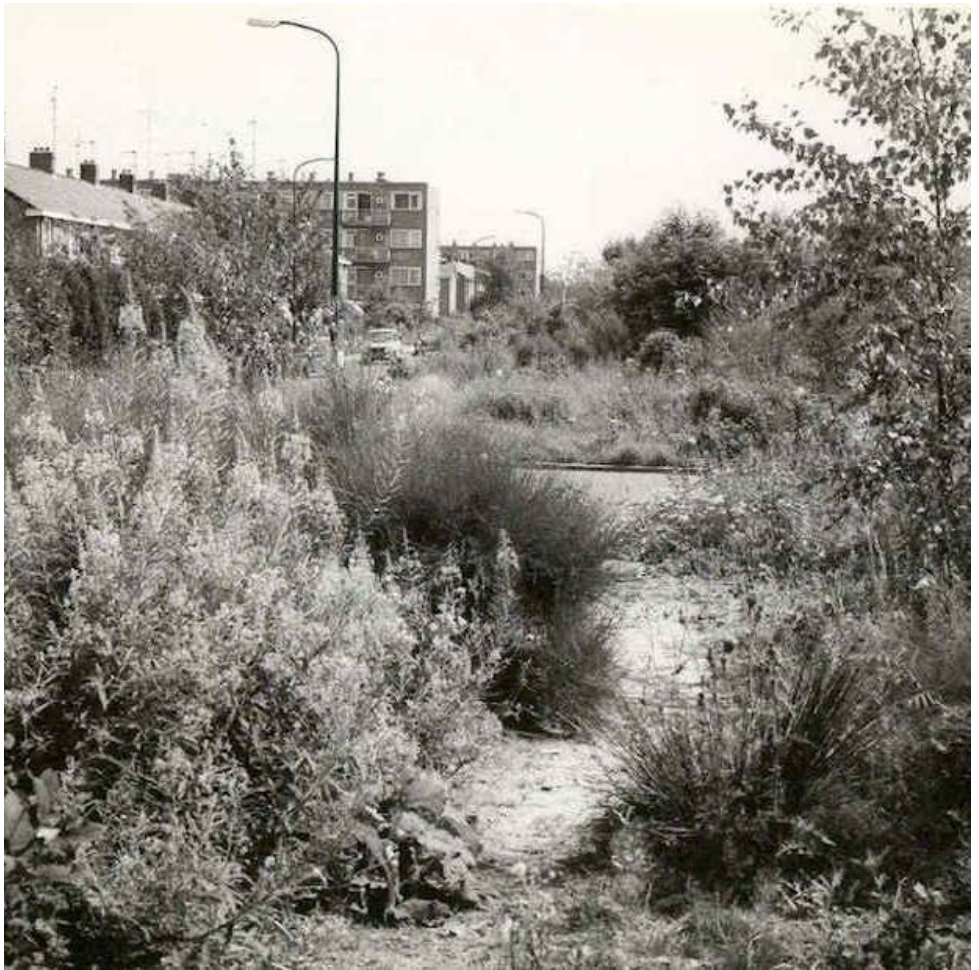
Ekokathedraal
Louis le Roy



Ecokathedraal
Louis le Roy



Ekokathedraal
Louis le Roy



Louis le Roy



Louis le Roy in de Kennedylaantuin. „Over vijf jaar mag je de huizen niet meer zien“.



Playgarden
Aldo van Eyck



AFTER IMAGE
RAAAF



Saynatsalo town hall
Alvar Aalto



Workshop
Alvar Aalto



Seinajoki town hall
Alvar Aalto