

159. Gezien vanuit het zuiden, het gastenhuis toont zich als bemiddelaar tussen de groene weide en het donkere bos erachter.

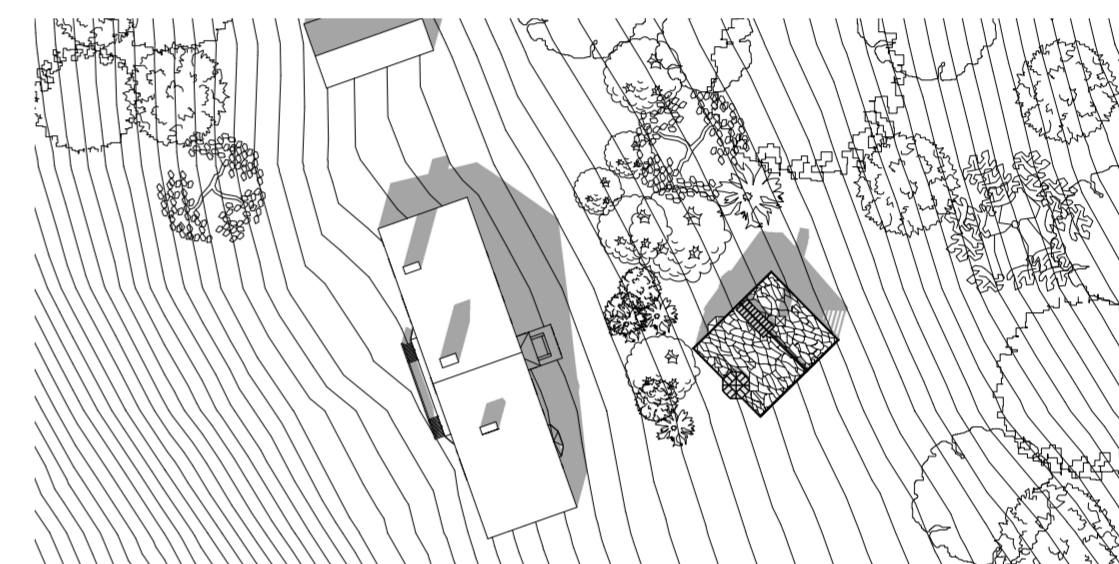


Boulder Cottage
Bristol, Rhode Island
1899
Ruined

Waar de Hill Cottage, letterlijk haar blik, en daarmee de gevel en programmering, richt op de zee – en vanuit deze verbinding zich manifesteert als een zware houten massa met sobere witte omlijsting – verbindt het gastenhuis zich op het achterliggende bos en de kleinschaligere inscenering van het bouwwerk. Beide gebouwen geven zich over aan de elementen, de Hill Cottage³ staat stug en met grandeur gericht op de zuidwestelijke wind, waar de aanvoer van zoute zeelucht de gevel aantast, terwijl de Boulder Cottage³ een verbinding vormt tussen het gazon en het donkere bos verderop het landgoed.

In dit verblijf keerden de familie Low en haar gasten terug tijdens het zomerreces. Ontvluchtend uit de steeds verder uitbreidende en steeds verder vervuilende stad. Daarom vroegen ze Charles McKim om een gastenverblijf te ontwerpen waarbij de gasten zich kunnen afzetten van de reuring, stank en drukte van de stad.

Het gastenverblijf is 3 jaar na de Hill Cottage gebouwd en is duidelijk



160. situatietekening, noordeericht



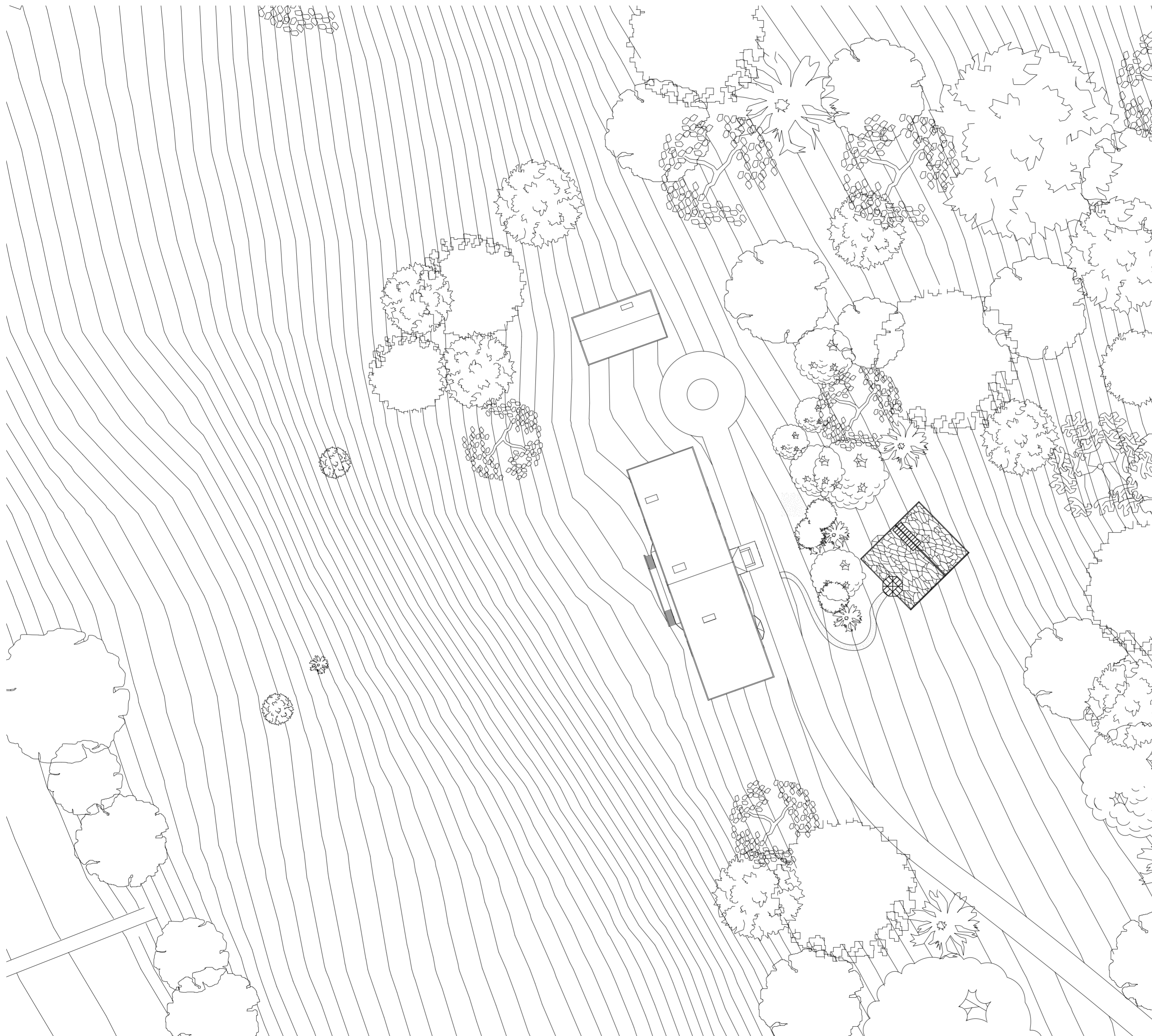
161. zuidoostelijk gevelaanzicht

een reactie van Charles McKim op het originele ontwerp. De Boulder Cottage bestaat, zoals de Hill Cottage uit een langgerekte volume met flauwhellende dak. Ditmaal kiest McKim ervoor om een stevig basement van natuursteen uit het maaiveld te laten steken met daarop een houten massa met shingles. Het gebouw reageert op het stevig hellende maaiveld wat resulteert in een

asymmetrische kopgevel. Het ruwe leistenen dak maakt het gastenverblijf compleet.

Een enfilade van de voorkamer tot de zitkamer achterin leidt de gasten van de High-Societycultuur naar een overgave aan de natuur waarbij je van grootse ruimtes geleid wordt naar een intieme, aan de bosrand gelegen, zitkuil waar je geborgen onder het bladerdak de herten ziet dartelen.

³ New York Times artikel, over het landgoed van William G. Low met daarop de drie verschillende gebouwen: Hill Cottage, Boulder Cottage en de bungalow, July 19, 1936.



**Boulder Cottage - Ferry Hill Estate
Bristol, Rhode Island**

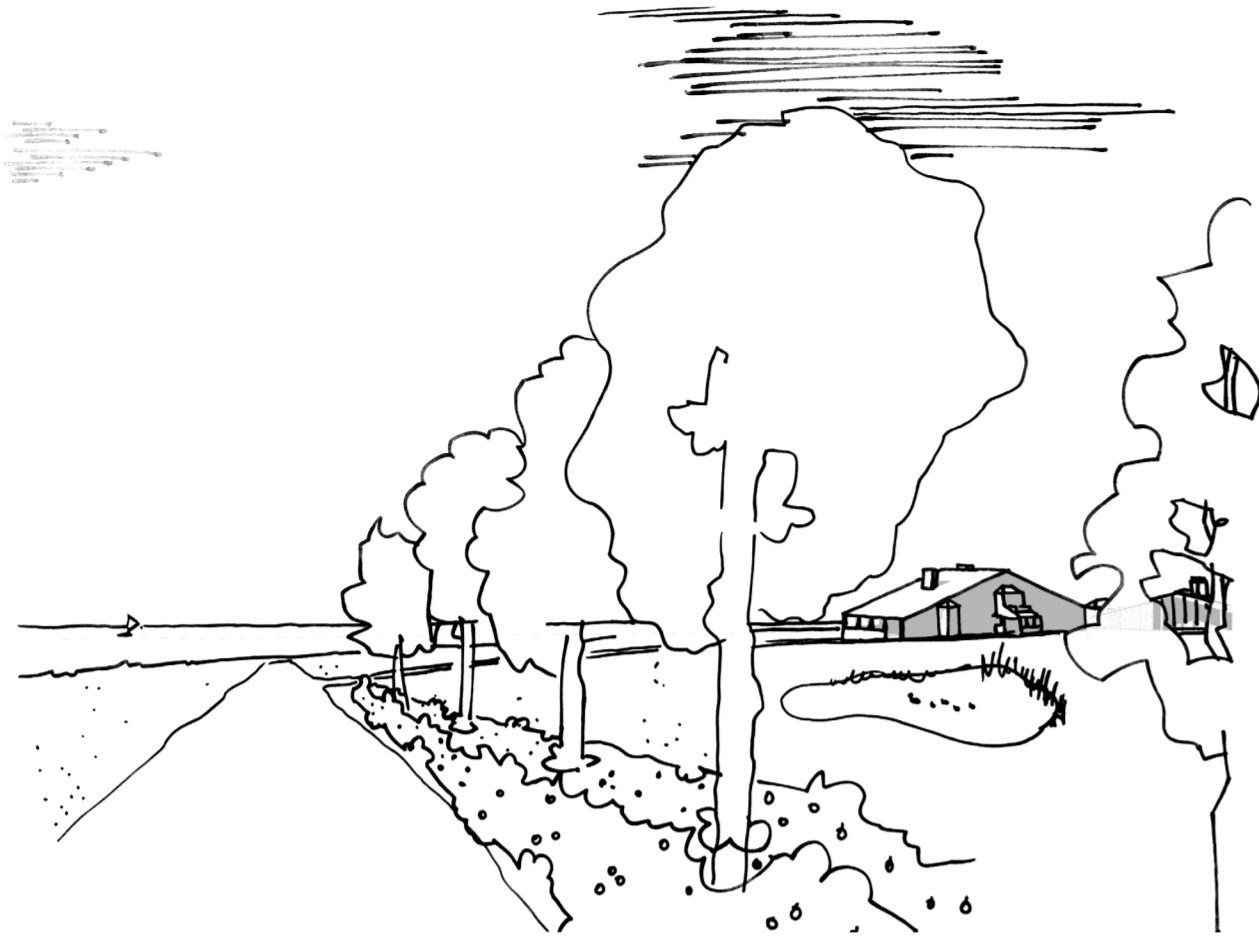
Waar de Hill Cottage, letterlijk haar blik, en daarmee de gevel en programmering, richt op de zee – en vanuit deze verbinding zich manifesteert als een zware houten massa met sobere witte omlijsting – verbindt het gastenhuys zich op het achterliggende bos en de kleinschaligere encenering van het bouwwerk. Beide gebouwen geven zich over aan de elementen, de Hill Cottage staat stug en met grandeur gericht op de zuidwestelijke wind, waar de aanvoer van zoute zeelucht de gevel aantast - terwijl de Boulder Cottage een verbinding vormt tussen het gazon en het donkere bos verderop het landgoed.

In dit verblijf keerden de familie Low en haar gasten terug tijdens het zomerreces. Ontvluchtend uit de steeds verder uitbreidende en steeds meer vervuulende stad. Daarom vroegen ze Charles McKim om een gastenverblijf te ontwerpen waarbij de gasten zich kunnen afzetten van de reuring, stank en drukte van de stad.

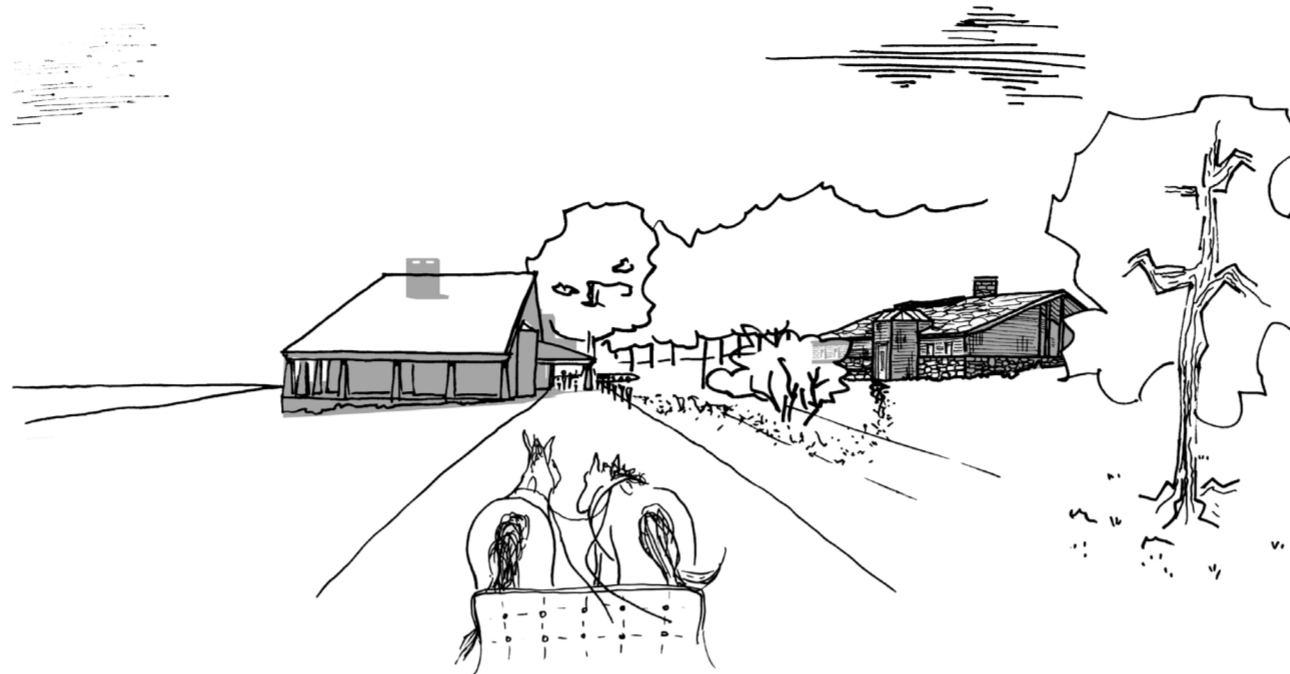
Het gastenverblijf is 3 jaar na de Hill Cottage gebouwd en is duidelijk een reactie van Charles McKim op het originele ontwerp. De Boulder Cottage bestaat, zoals de Hill Cottage uit een langgerekte volume met flauwhellende dak. Ditmaal kiest McKim ervoor om een stevig basement van natuursteen uit het maaiveld te laten steken met daarop een houten massa met shingles. Het gebouw reageert op het stevig hellende maaiveld wat resulteert in een asymmetrische kopgevel. Het ruwe leistenen dak maakt het gastenverblijf compleet.

Een enfilade van de voorkamer tot de zitkamer achterin leidt de gasten van de High-Societycultuur naar een overgave aan de natuur waarbij je van grootse ruimtes geleid wordt naar een intieme, aan de bosrand gelegen, zitkuil waar je geborgen onder het bladerdak de herten ziet dartelen.

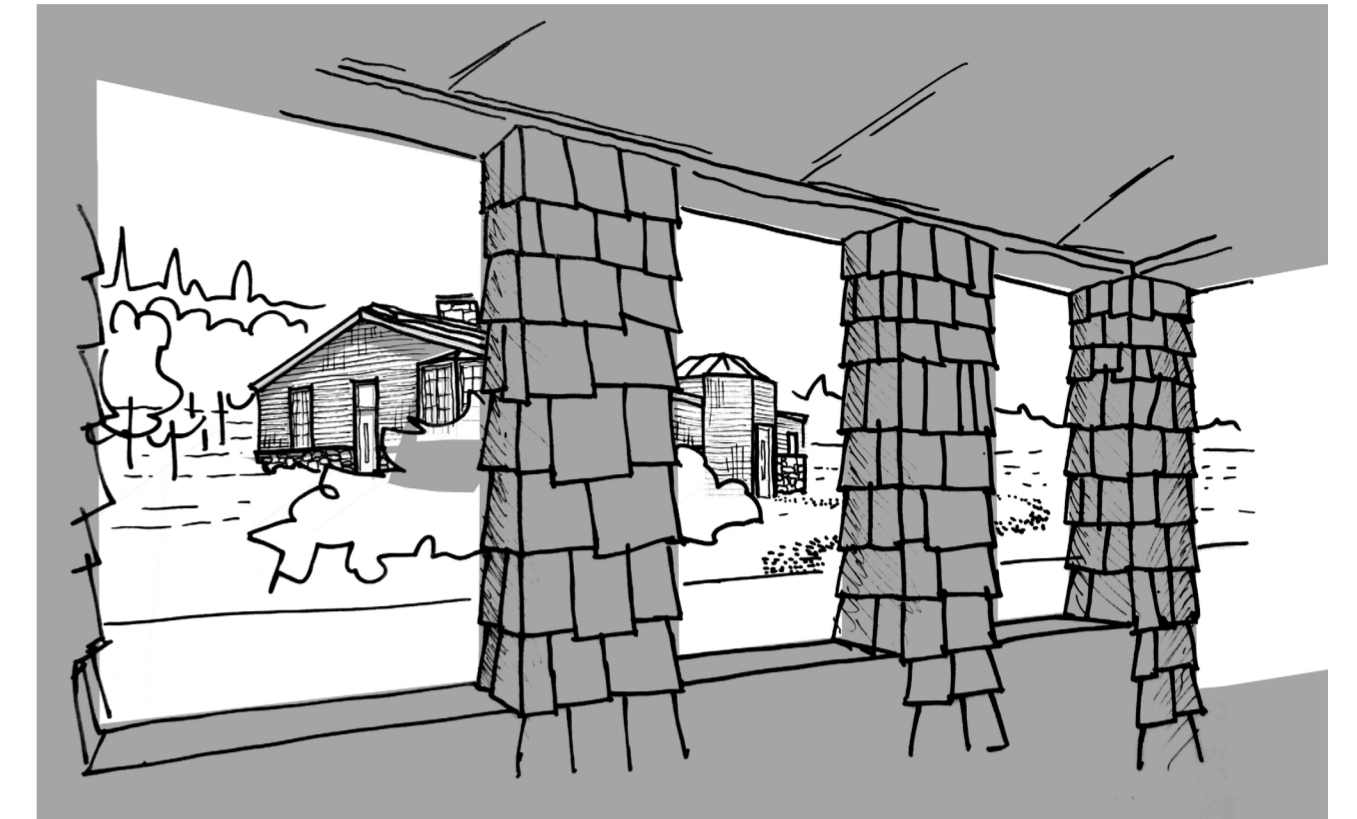




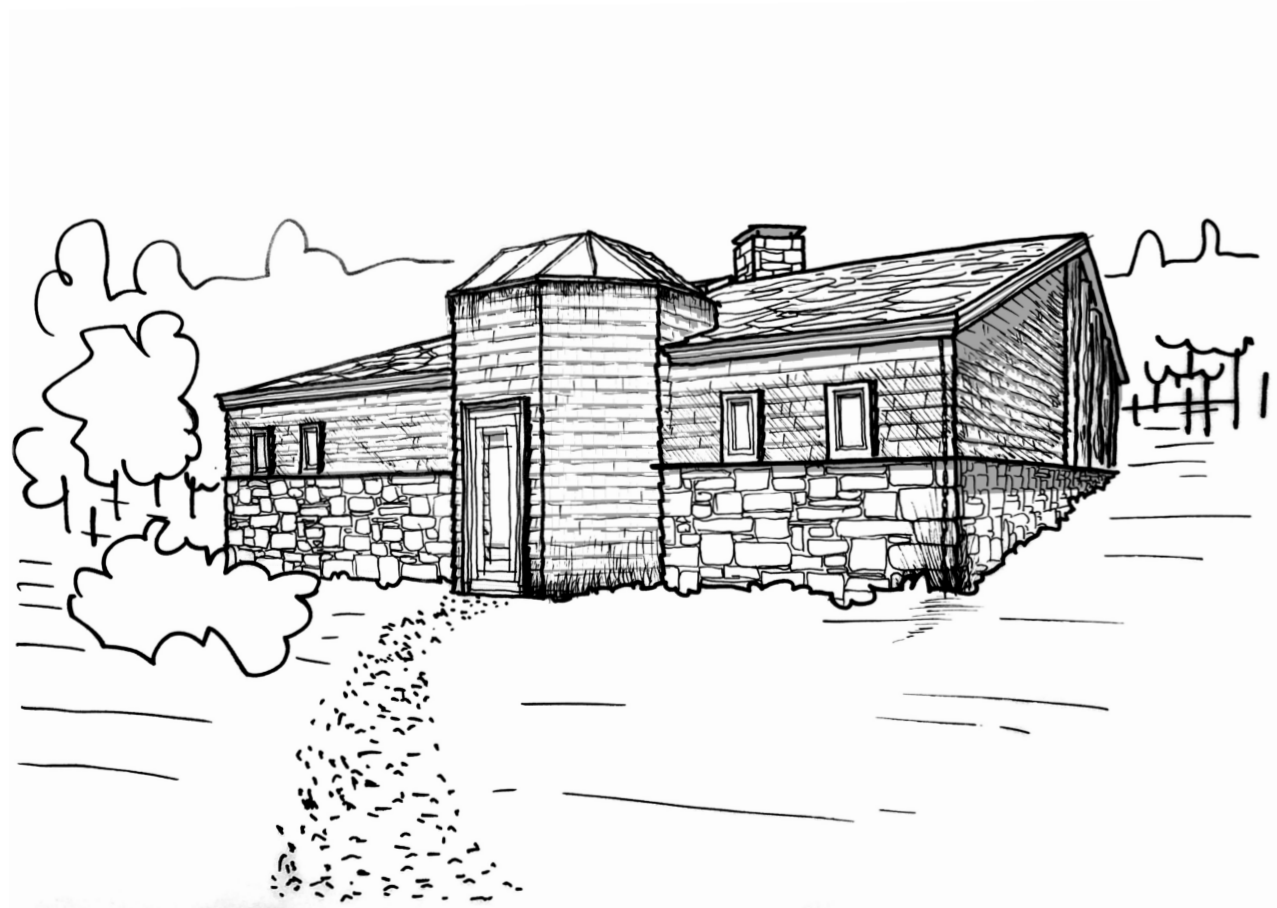
1. oprijlaan
zeezicht & eerste beeld op de Hill Cottage



2. aankomst bij de Hill Cottage
door het bos verschijnt de Boulder Cottage.



3. begroeting door de familie Low
onder de portico, door de bomen heen, zie je een schim van het gastenhuis



4. wandeling naar de voordeur
steeds meer details vallen op: mos op het steen, oxidatie op de deurklink



5. wandeling over het landgoed
door het dichtbegroeide bos zie de relatie tussen de Boulder & Hill cottage



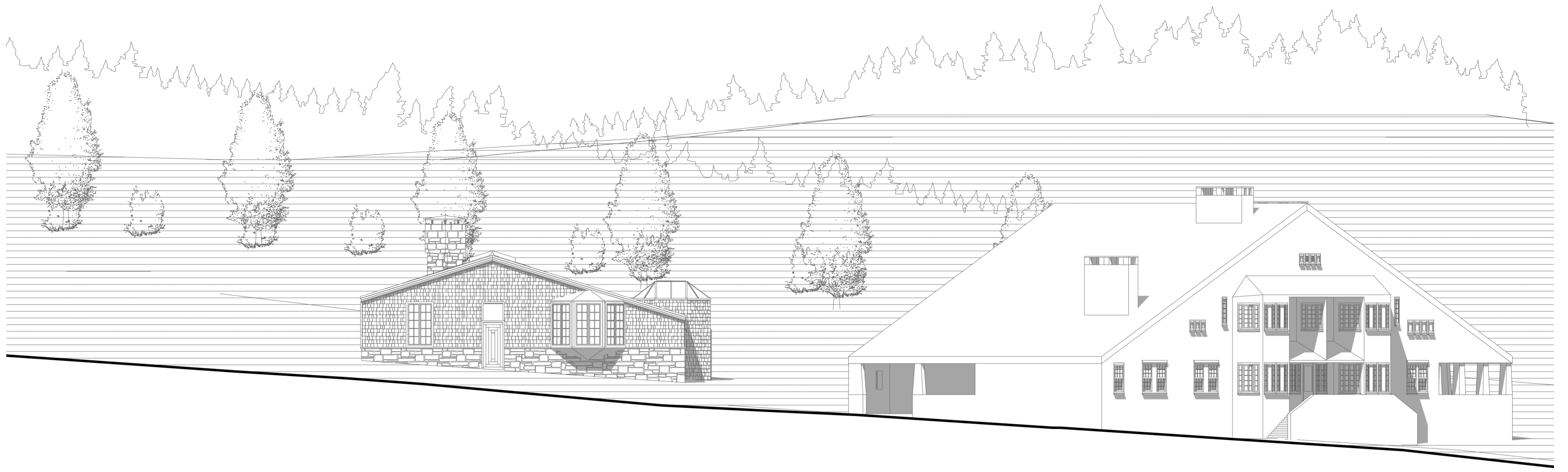
6. een potje badminton
over de bomen zie je een rookwalm meegenomen worden door de wind



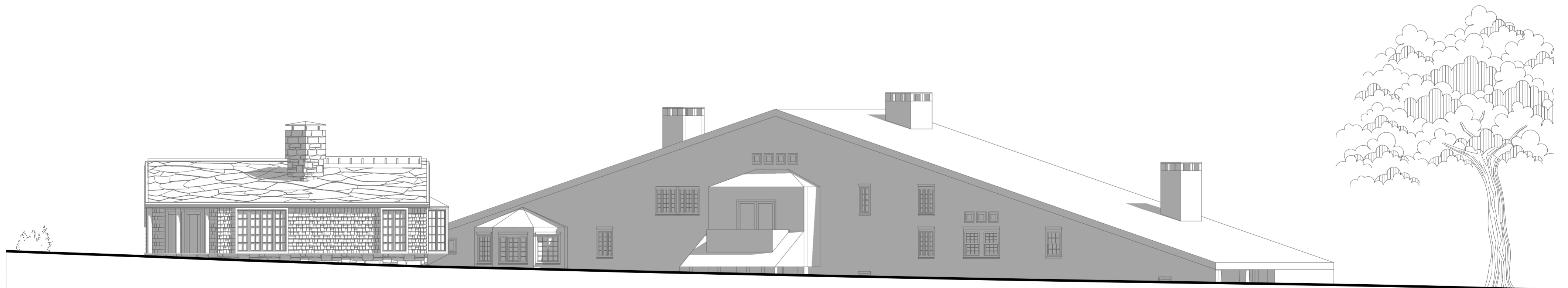
Aanzicht oost
1:125



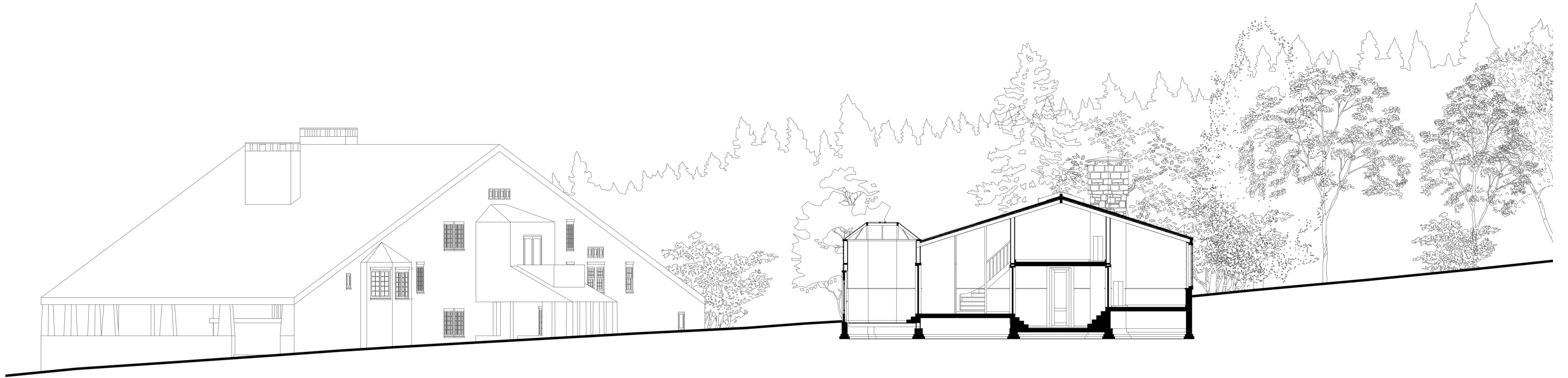
Aanzicht zuid
1:125



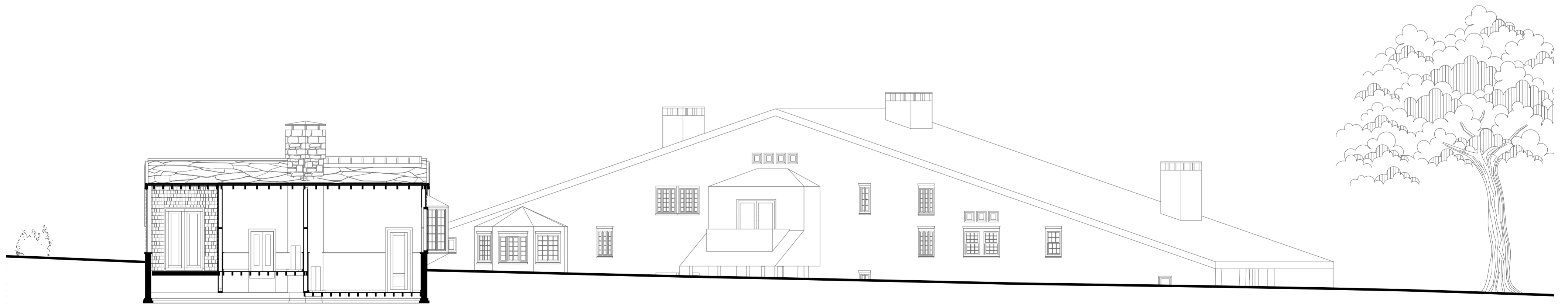
Aanzicht west
1:125



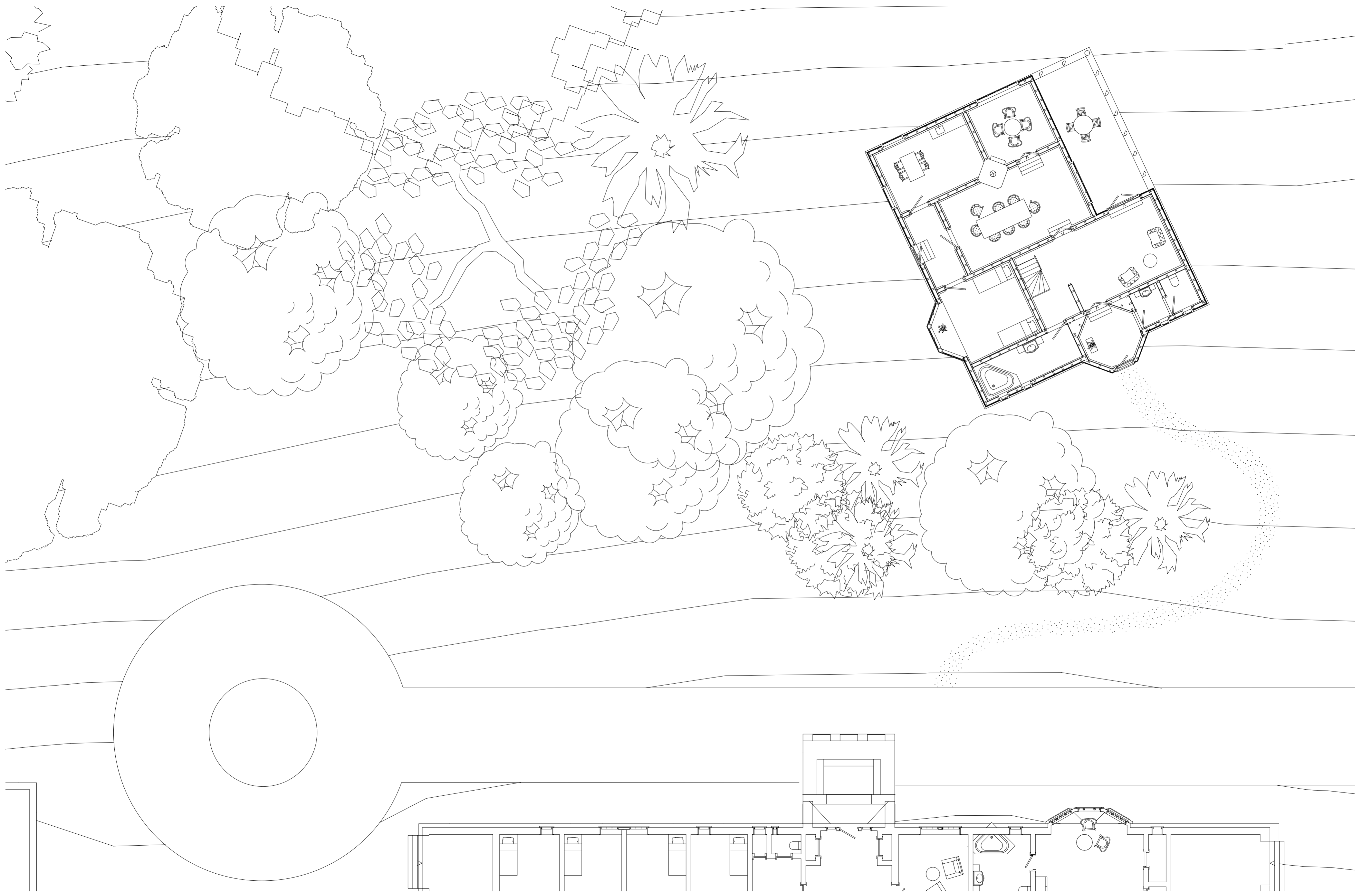
Aanzicht noord
1:125

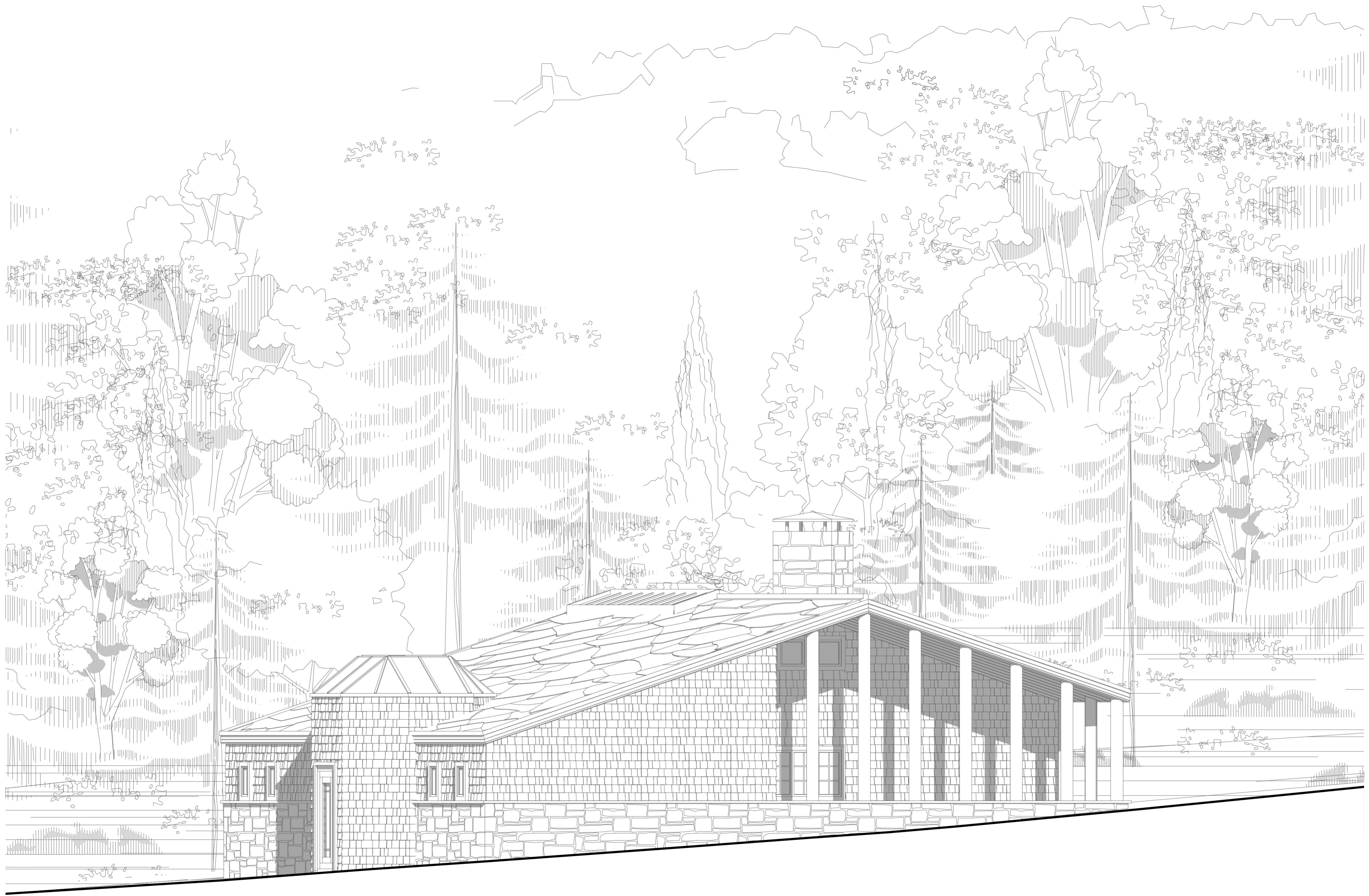


Langsdoorsnede
1:125

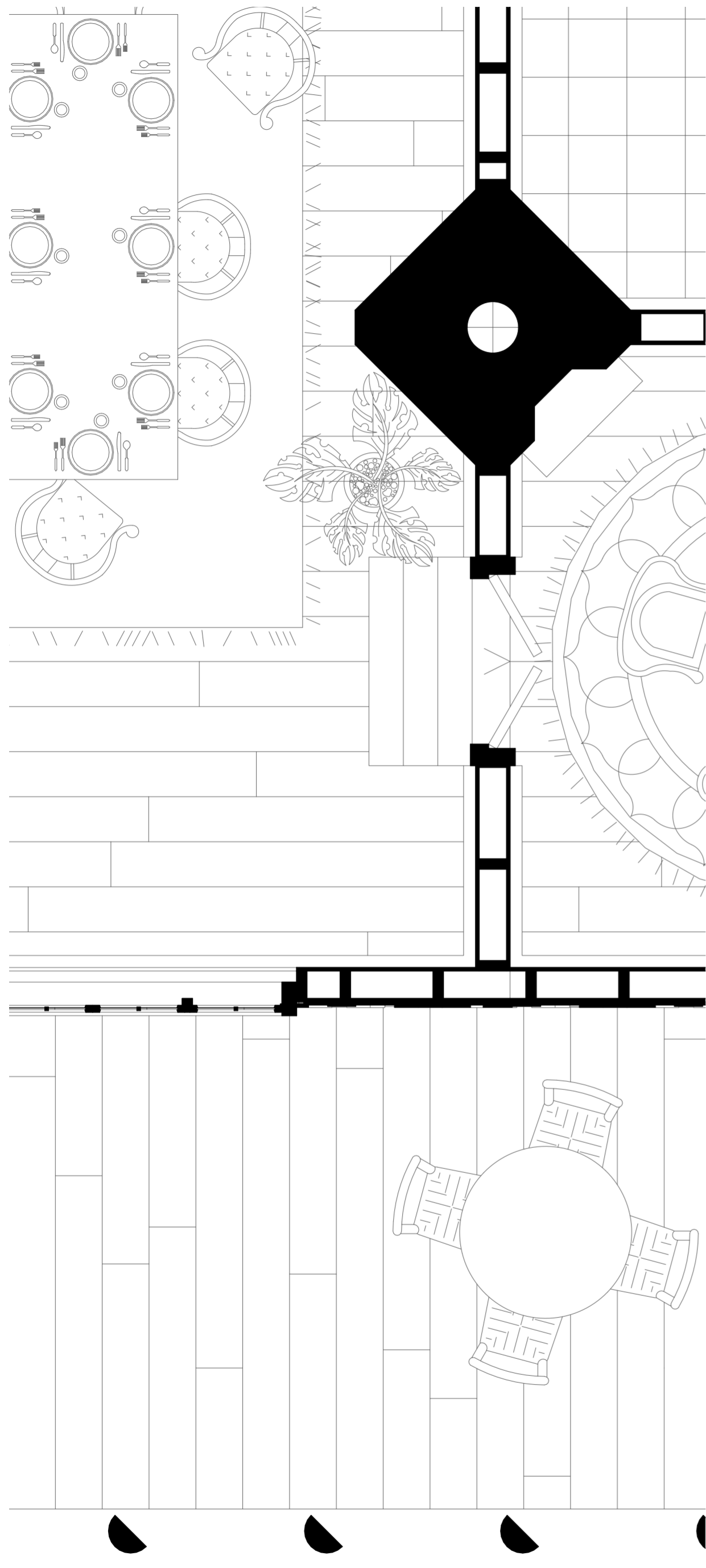


Dwarsdoorsnede
1:125





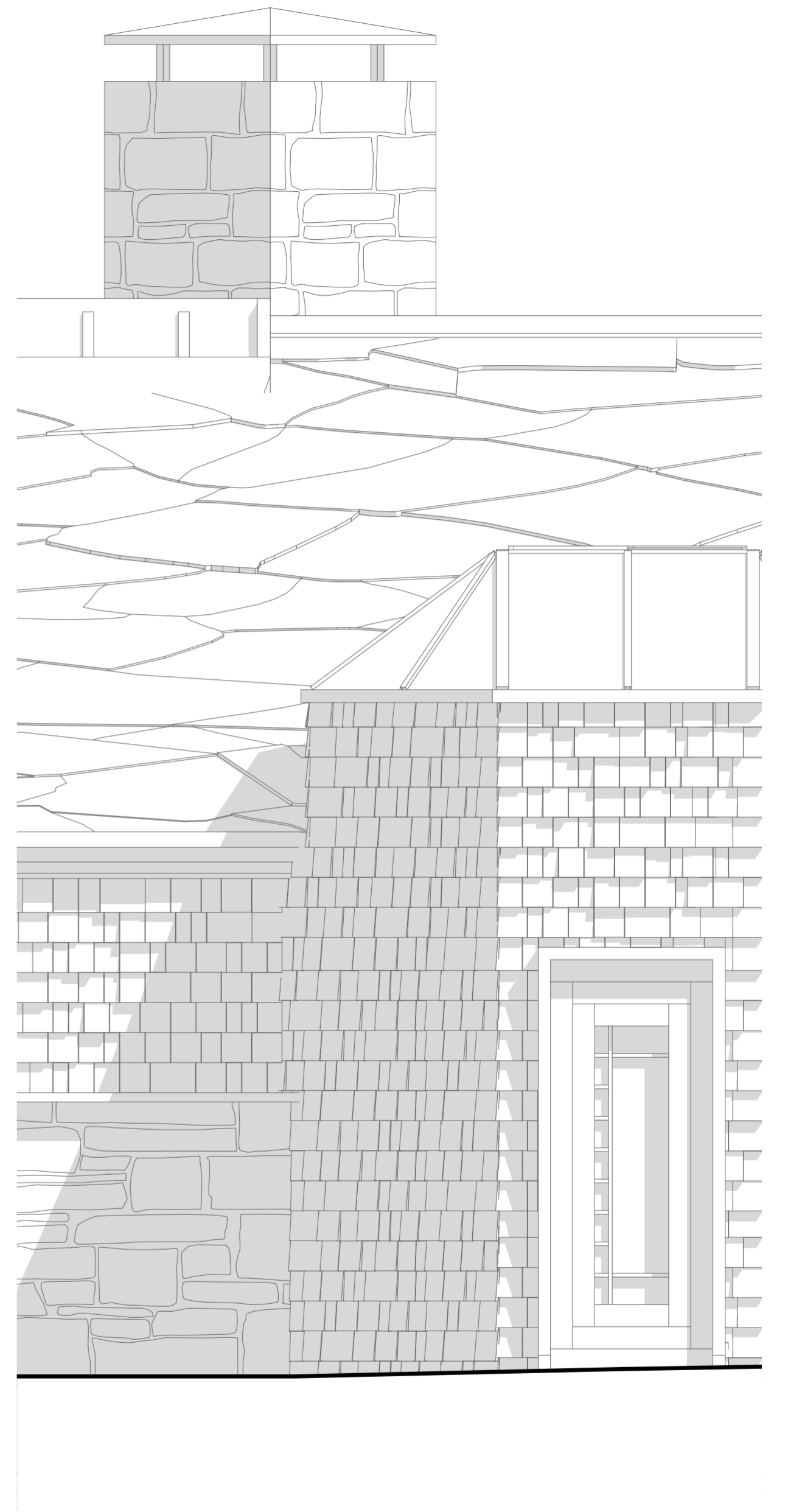
Overhoeks gevelaanzicht
1:50



Fragment plattegrond
1:20



Fragment doorsnede
1:20



Fragment aanzicht
1:20