

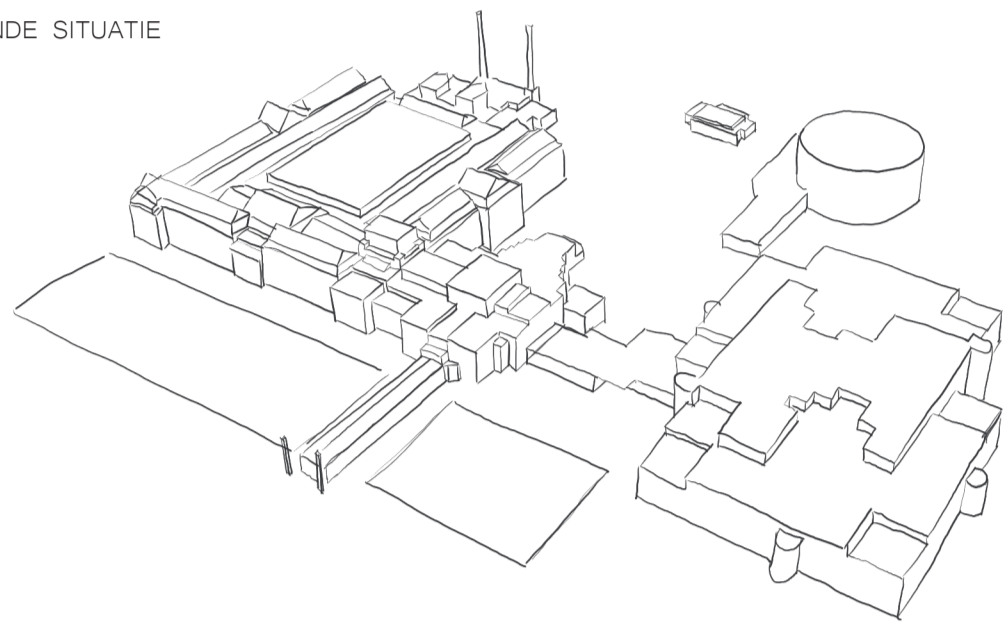
UITBREIDING KUNSTMUSEUM DEN HAAG

Het kunstmuseum moet een laboratorium zijn voor zowel de kunstenaar, de curator en de bezoeker. Dit kan mogelijk worden gemaakt door verschillende keuzes aan te bieden.

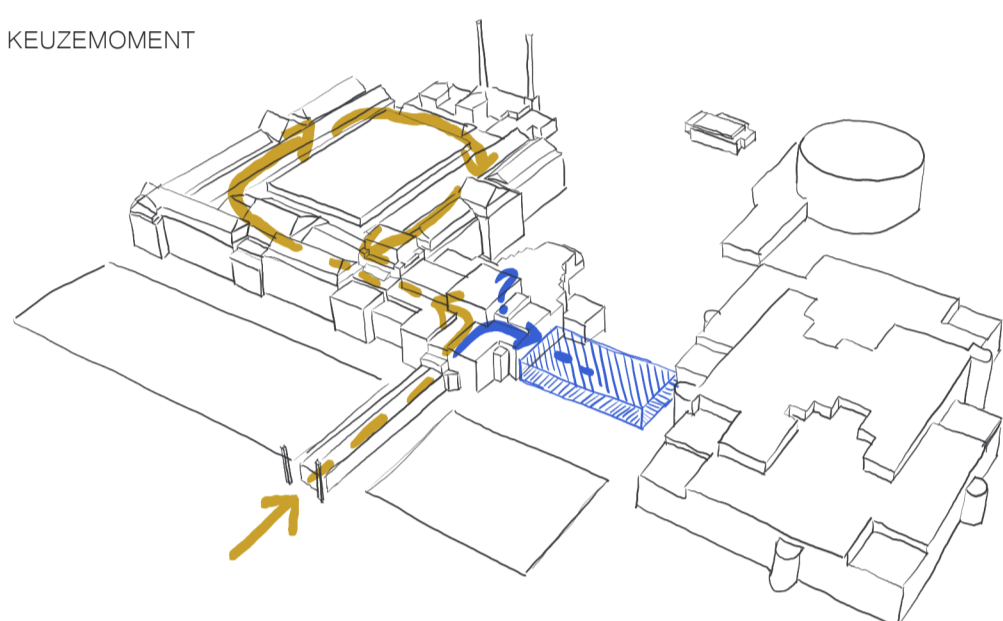
De bevindingen van de experimenten van de kunstenaar en de curator zijn te aanschouwen door de bezoeker van het museum. De bezoeker van het museum experimenteert door middel van de keuze van routing welke ordening de kunst krijgt.

Het belang van de keuzevrijheid is de experimentatie van de verschillende partijen. De kunstenaar kan kiezen uit de parameters en de mogelijkheden binnen het museum, de curator maakt keuzes over de manier en ordening waarop de werken worden getoond en de bezoeker kan bewust een route maken waardoor de context van ieder werk veranderd. Deze keuzes leiden tot nieuwe ervaringen binnen het museum en de kunst daarin.

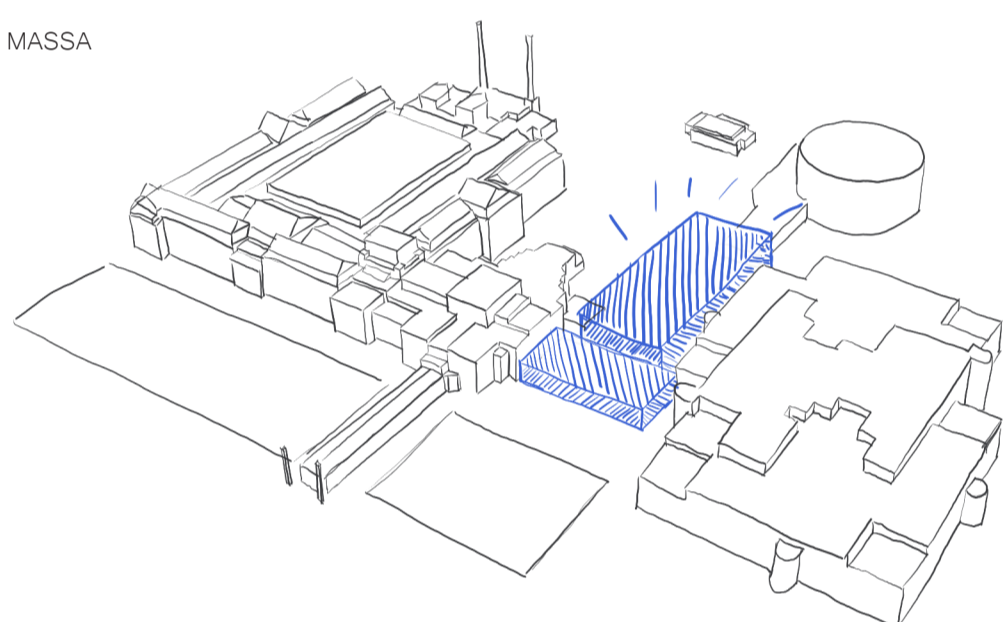
BESTAANDE SITUATIE



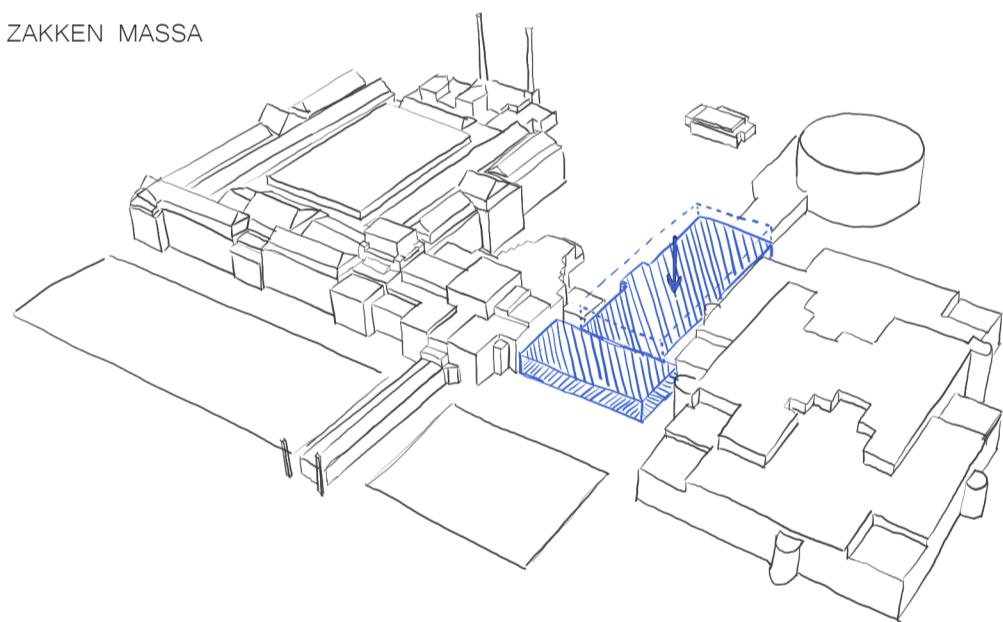
STAP 1: KEUZEMOMENT



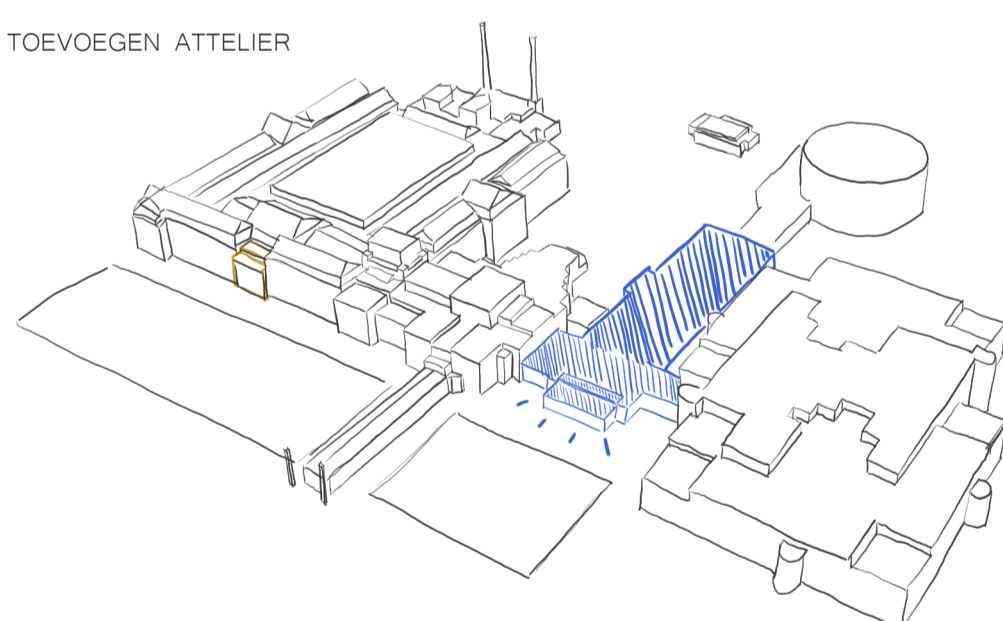
STAP 2: MASSA



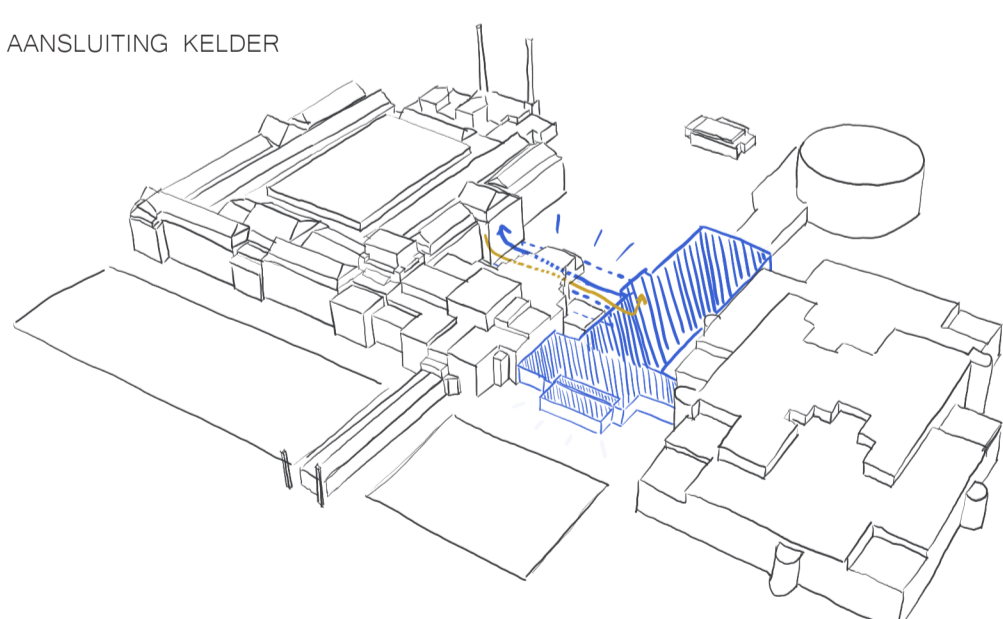
STAP 3: ZAKKEN MASSA



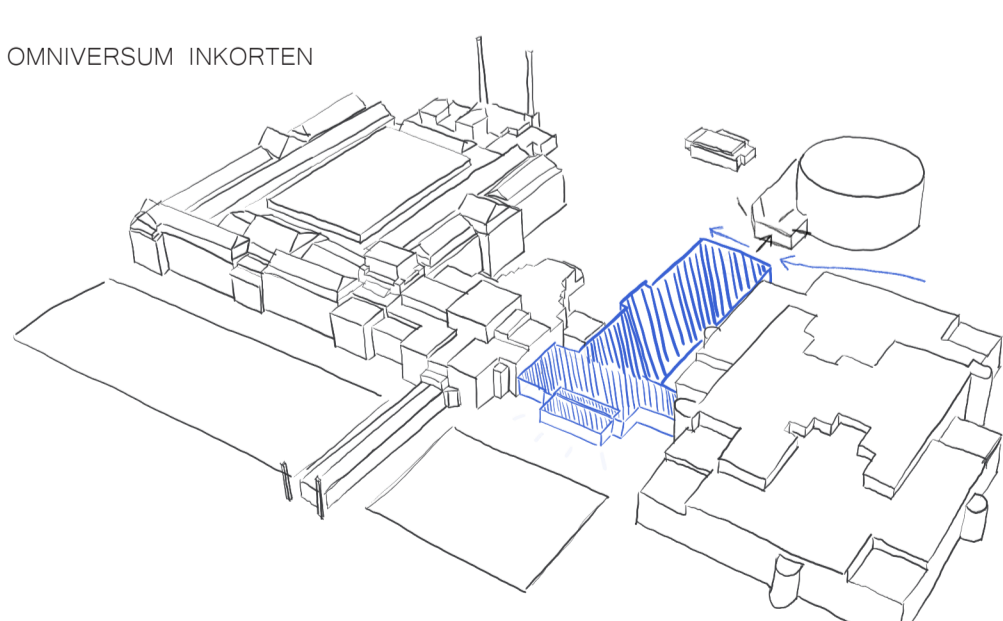
STAP 4: TOEVOEGEN ATTIELIER



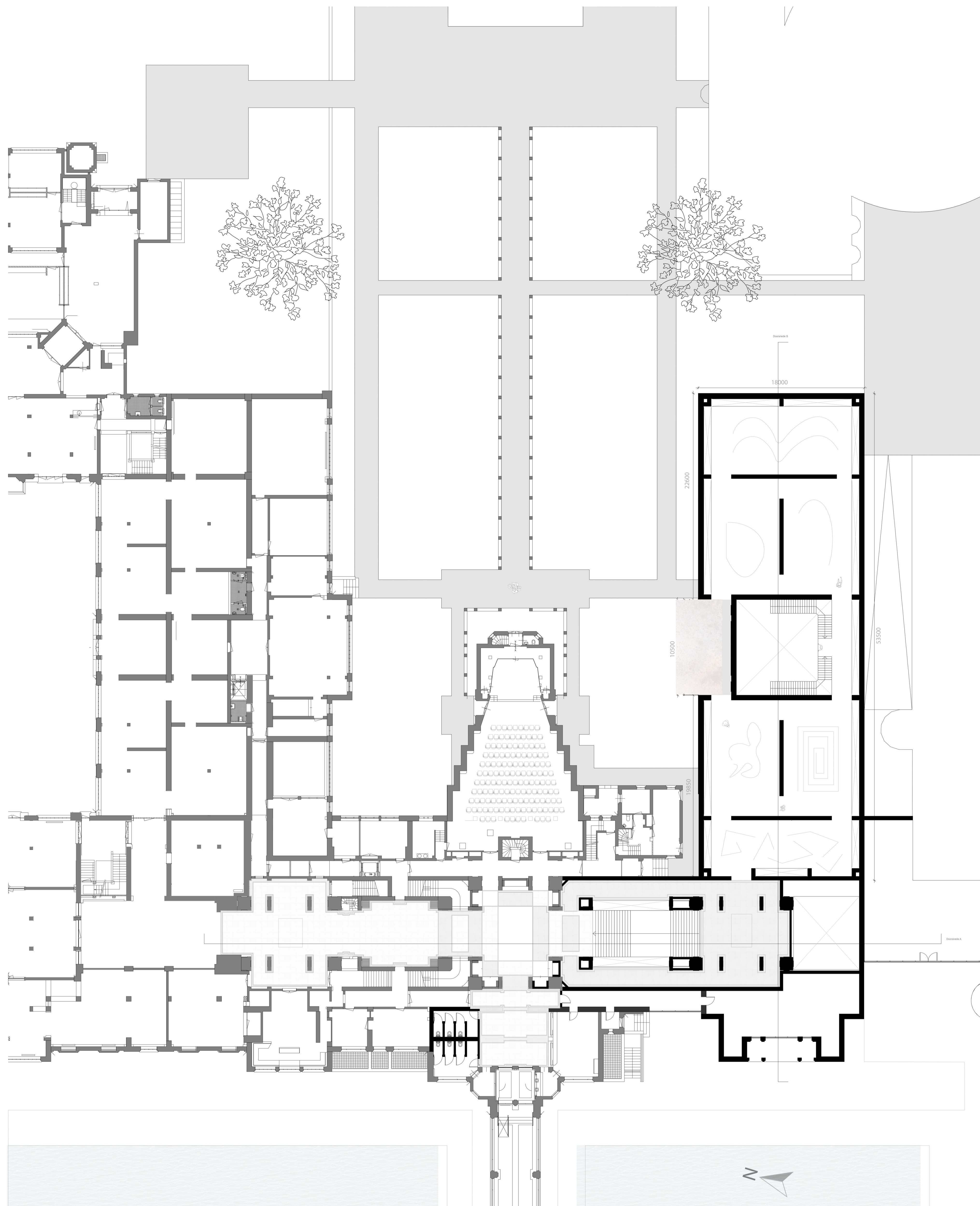
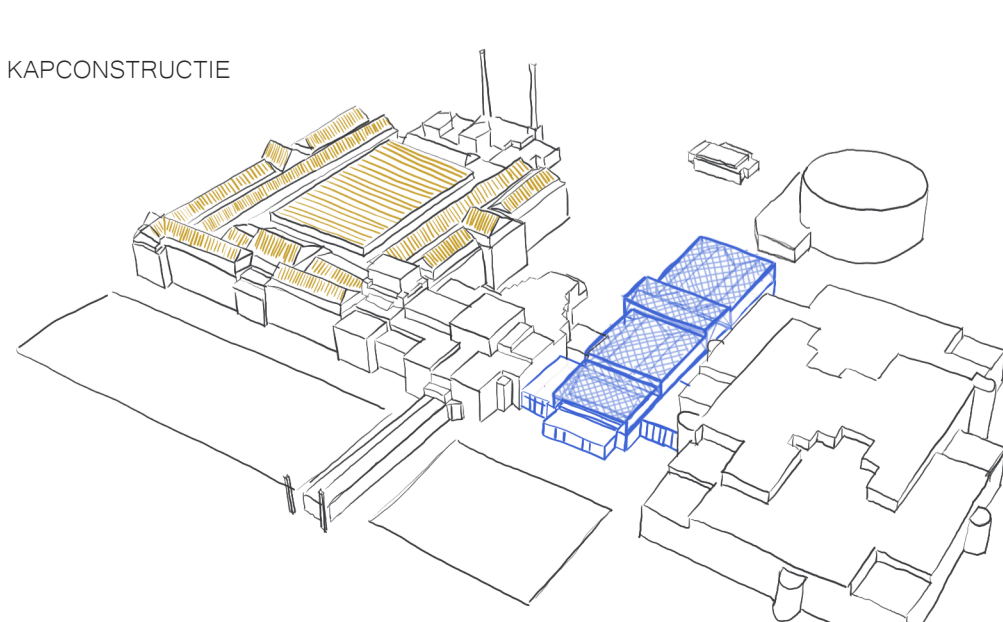
STAP 5: AANSLUITING KELDER



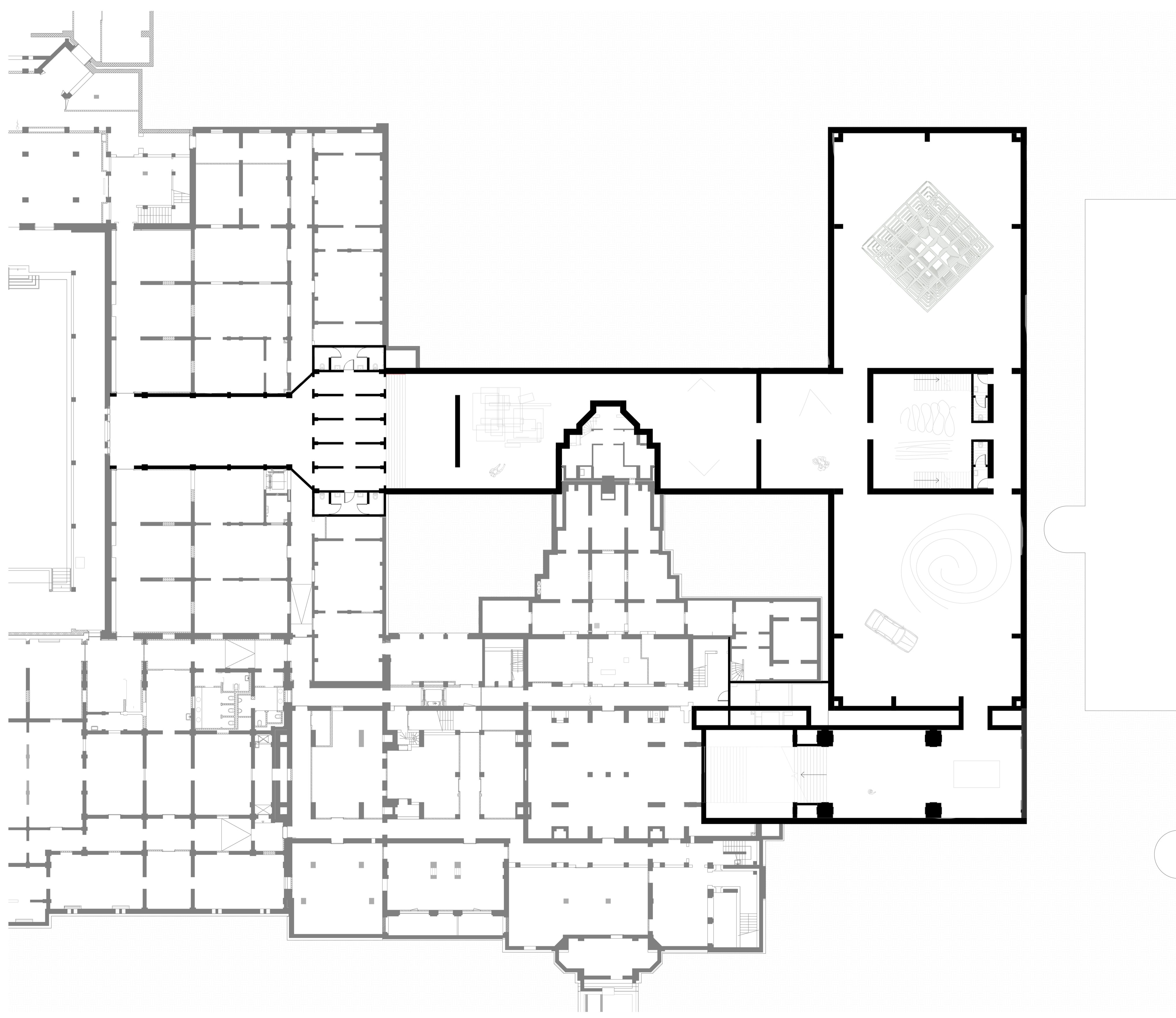
STAP 6: OMNIVERSUM INKORTEN



STAP 7: KAPCONSTRUCTIE



BEGANEGROND 1:200



SOUTERRAIN 1:200



IMPRESSIE TUIN



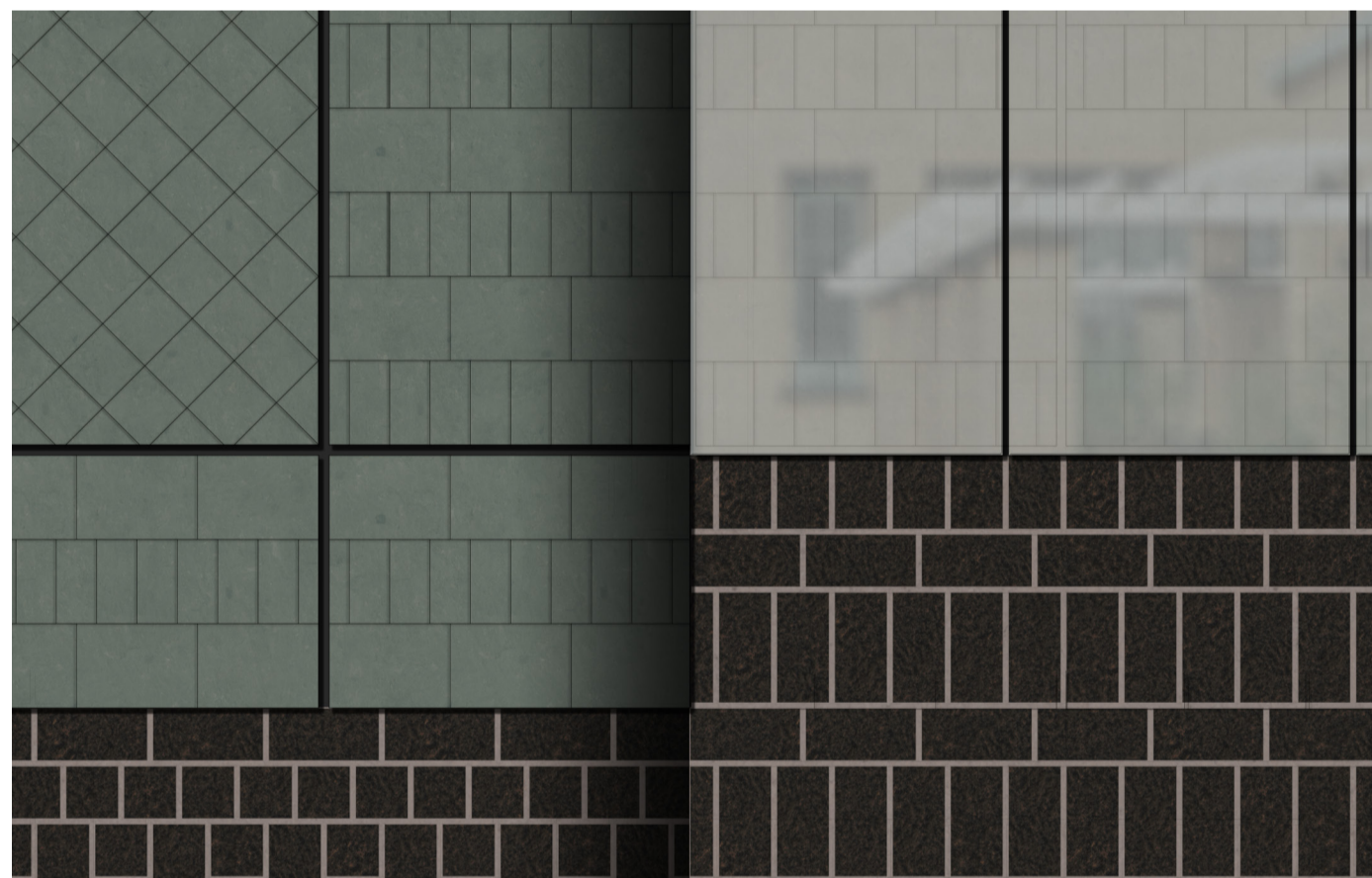
IMPRESSIE GEVEL



GEVEL TUIN 1:200



BESTAANDE GEVEL



GEVELFRAGMENT 1:20



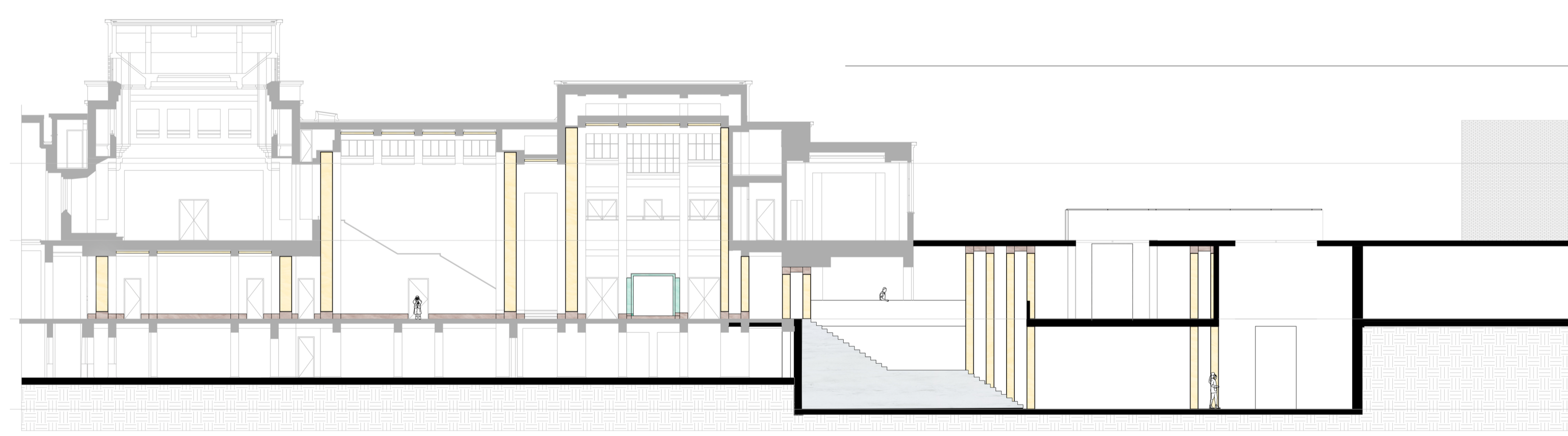
VOORGEVEL 1:200



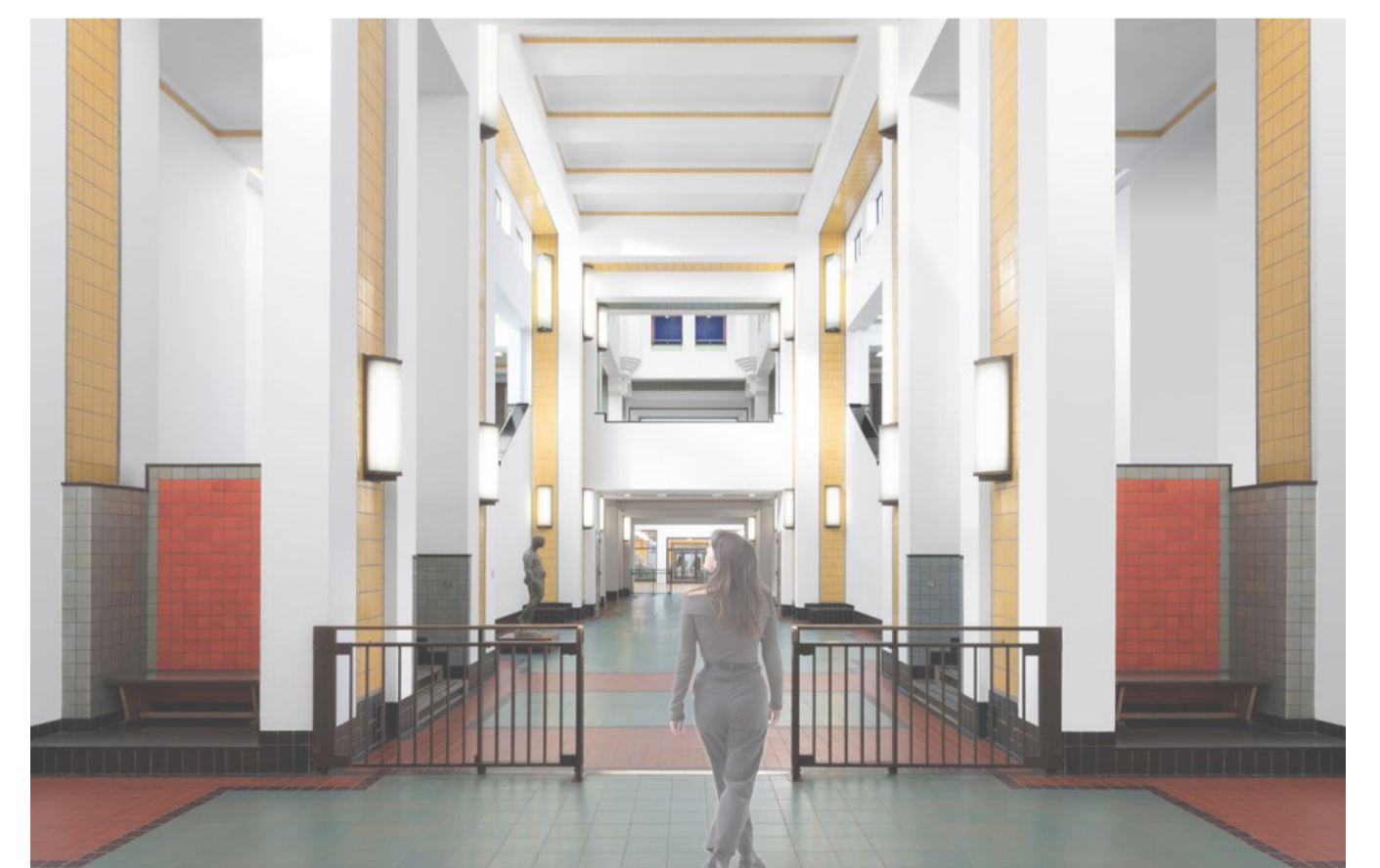
BESTAANDE GEVELFRAGMENT



IMPRESSIE KEUZEMOMENT



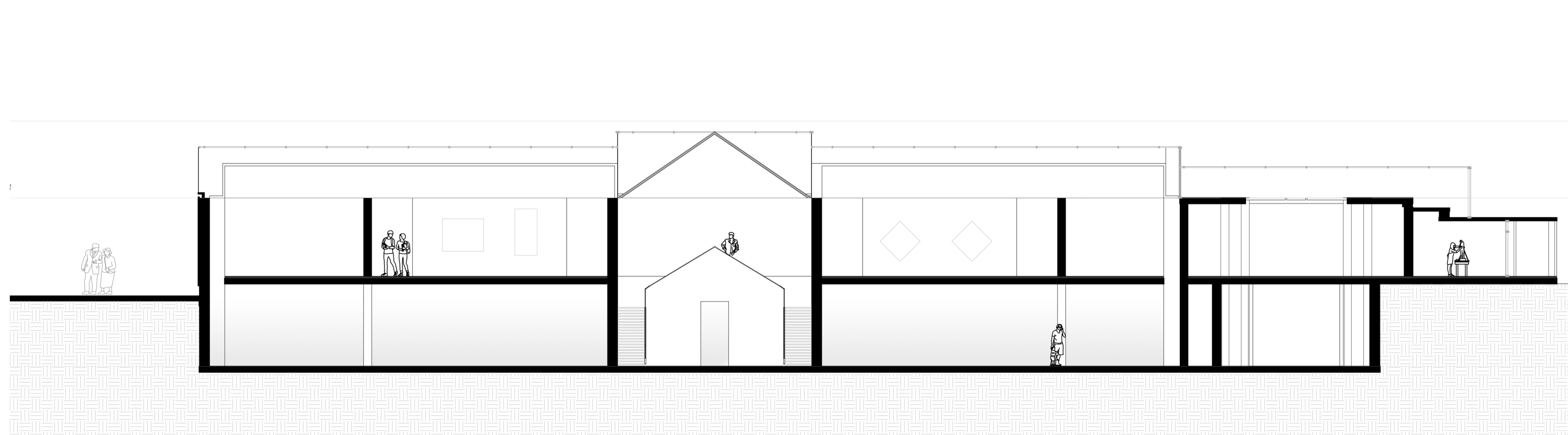
DOORSNED E A 1:200



BESTAANDE ENTREE



IMPRESSIE CENTRALE RUIMTE



DOORSNED E B 1:200



IMPRESSIE BEGANEGROND