



The Guest House

The Guest House is een belangrijk onderdeel van het Low House. Stel je voor dat je het Low House benadert en je wordt ontvangen in het groene landschap waar de bebouwing een onderdeel van uitmaken.

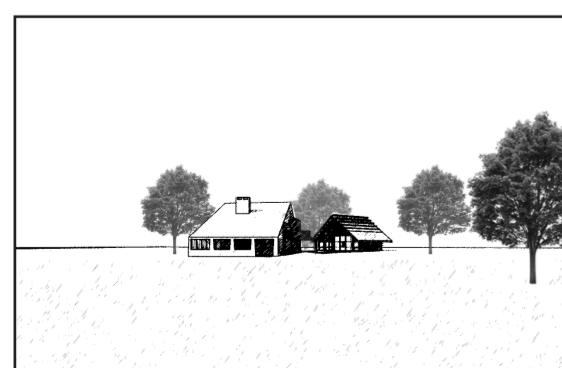
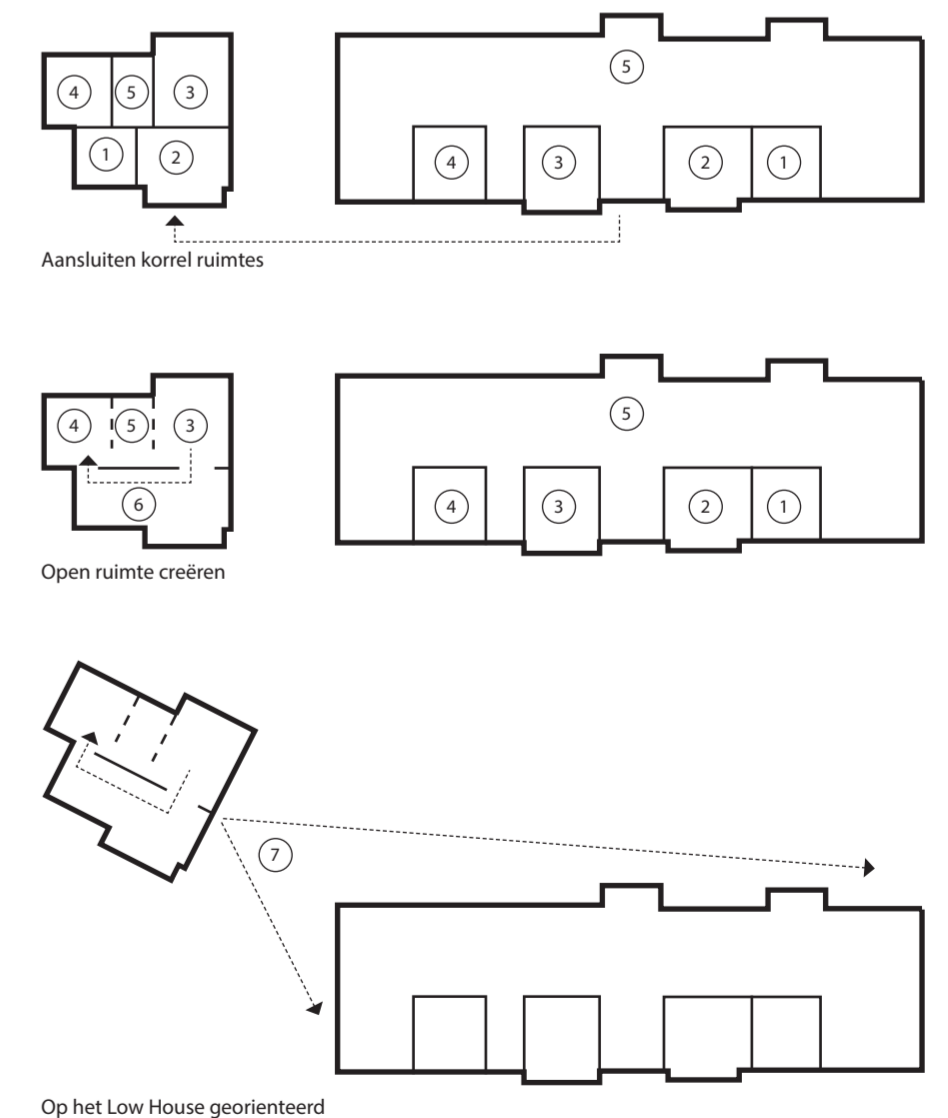
Wanneer je het Low House benadert zie je als eerst het enorme schuine dak. Dichterbij zie je de shingels en het groen tegen de gevels. In het Low House is er groen in de loop van de tijd tegen de gevels aan gegroeid. Het gastenverblijf omart dit en het groen is in de gevel geïntegreerd.

Nadat je in het Low House bent geweest, wandel je op een groene pad richting het gastenverblijf. Het gastenverblijf is georiënteerd op het Low House. Wanneer je het gastenverblijf binnen loopt, word je verwelkomt door een nieuwe ruimtelijke beleving. Vanuit verschillende plekken in het gastenhu- is ervaar je het Low House op een andere manier. Het Low House is als het ware ingelijst.

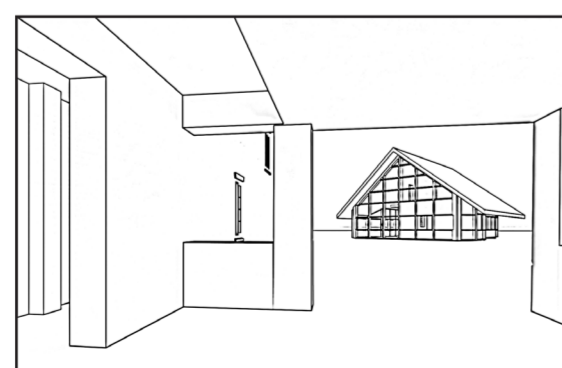
Het gastenverblijf is opgebouwd uit een houten constructie. De afwerking aan de binnenzijde bestaat uit horizontale en verticale houten latten. Aan de buitenzijde bij de dichte delen bevinden zich staalkabels voor klimop planten.

Het idee voor het gevel is dat zowel het Low House als het gastenverblijf in de loop van de tijd op zullen gaan in het landschap. Voor het interieur is het idee om de ruimtelijkheid waar de Shingel stijl bekend voor staat terug te brengen met als bijzonderheid het framen van het Low House vanuit verschillende plekken in het gastenverblijf.

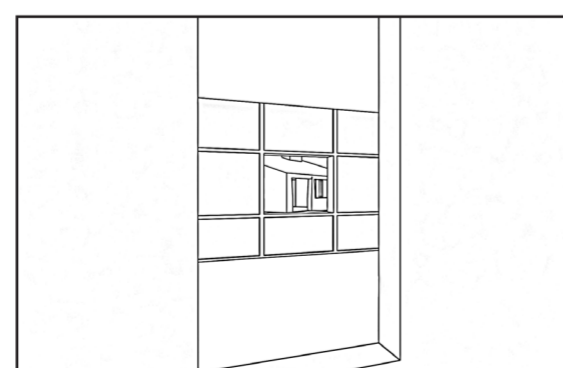
Concept



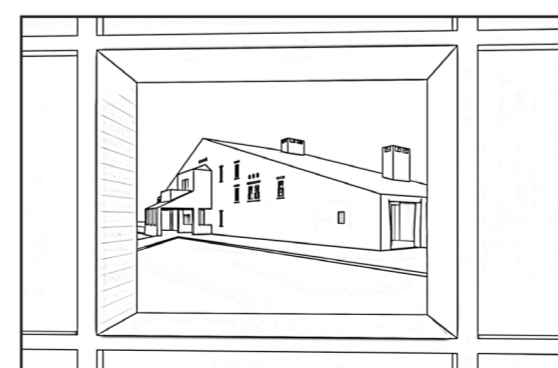
Benadering Low House



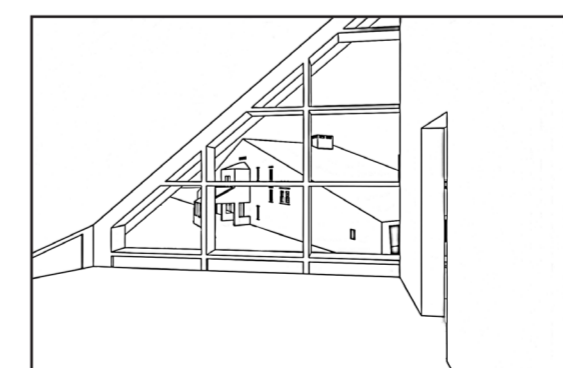
Georiënteerd op het Low House



Doorkijk bij binnenkomst

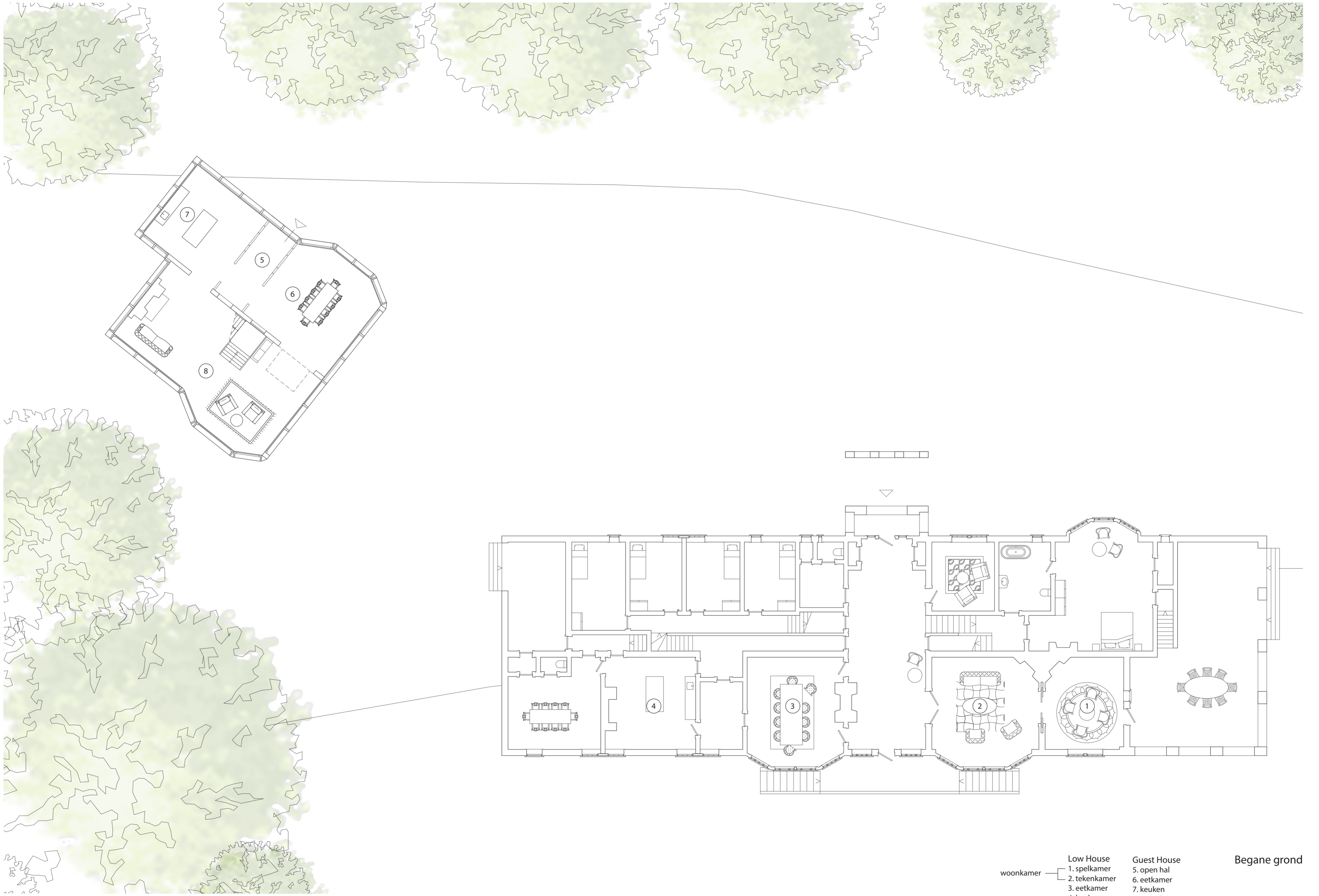


Beleving vanuit eetkamer



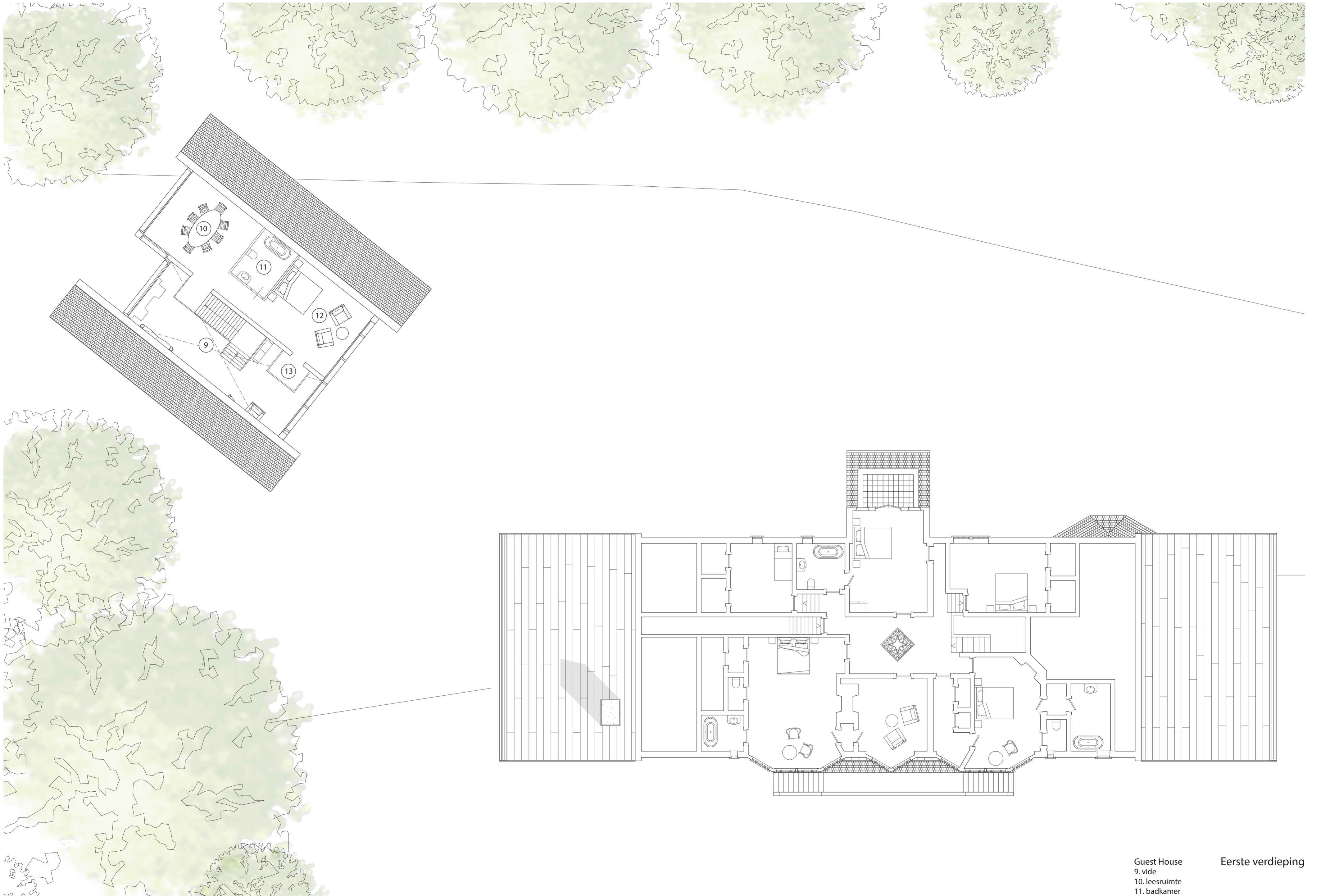
Nieuwe beleving vanuit slaapkamer

- Legenda
- 1. spelkamer
 - 2. tekenkamer
 - 3. eetkamer
 - 4. keuken
 - 5. open hal
 - 6. woonkamer
 - 7. framen Low House



- | | | | |
|-----------|---|---------------|--------------|
| woonkamer | } | Low House | Guest House |
| | | 1. spelkamer | 5. open hal |
| | | 2. tekenkamer | 6. eetkamer |
| | | 3. eetkamer | 7. keuken |
| | | 4. keuken | 8. woonkamer |

Begane grond



Guest House
9. vide
10. leesruimte
11. badkamer
12. slaapkamer
13. balkon

Eerste verdieping



Vorgevel



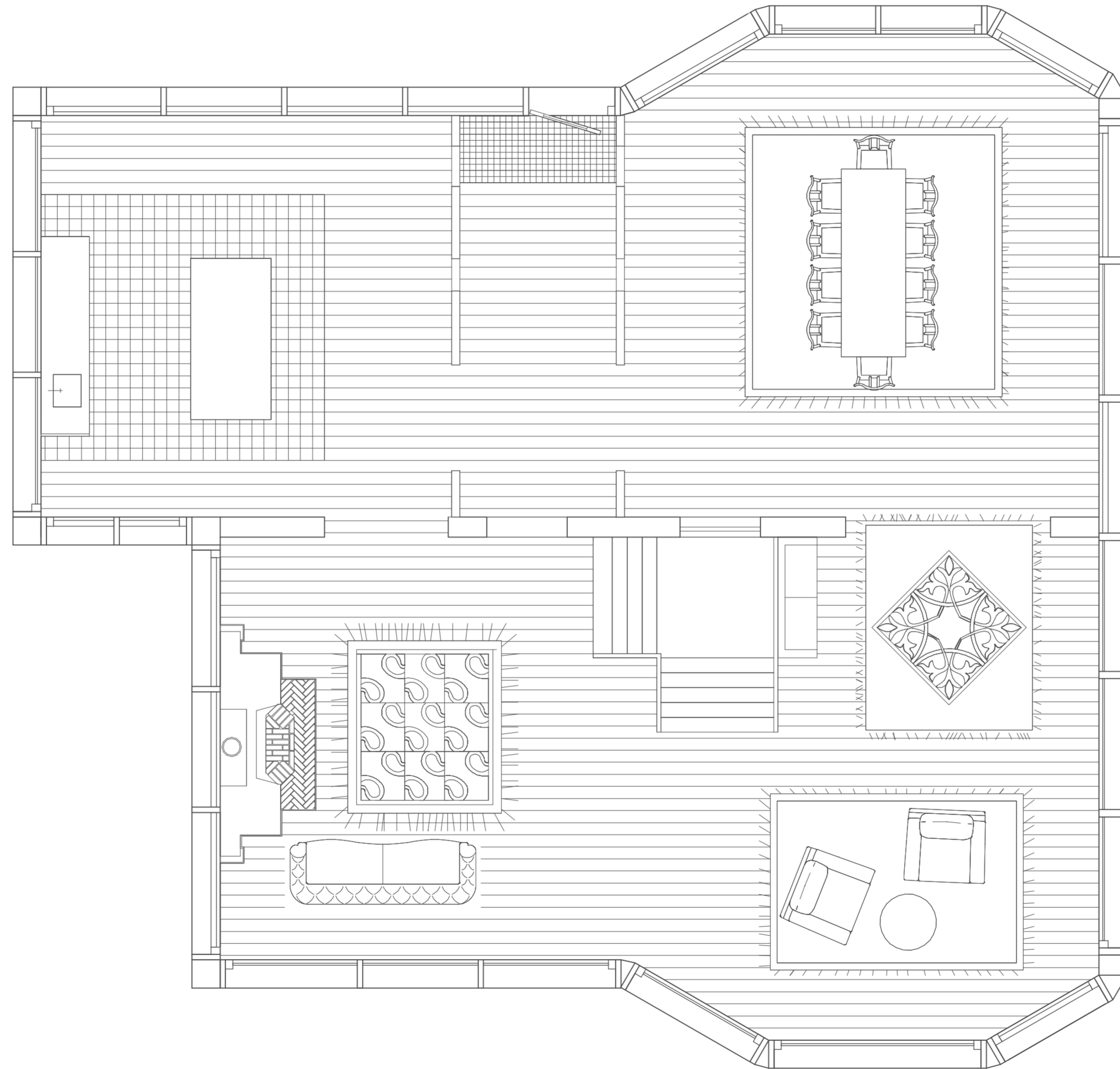
Linker zijgevel



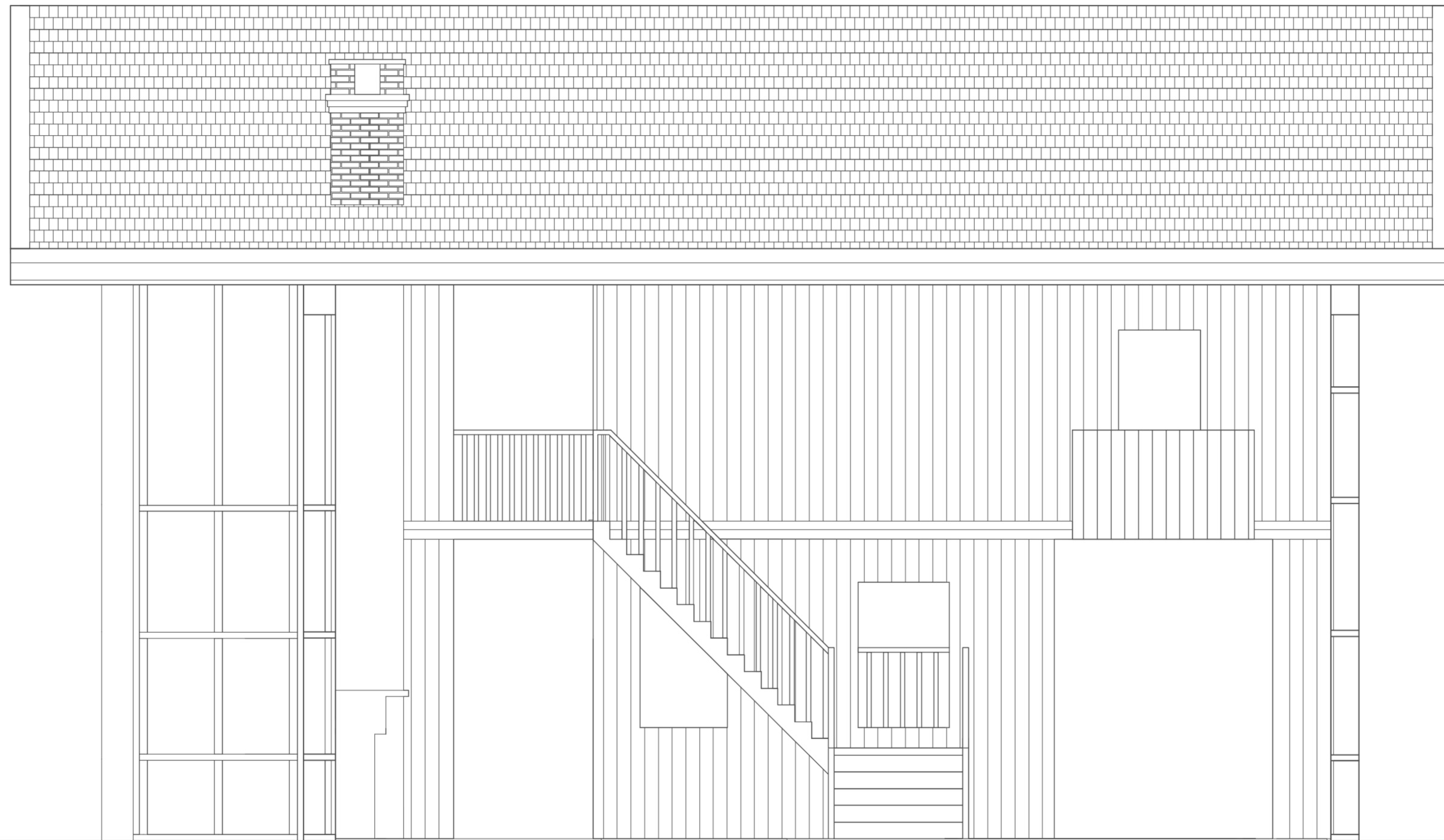
Rechter zijgevel

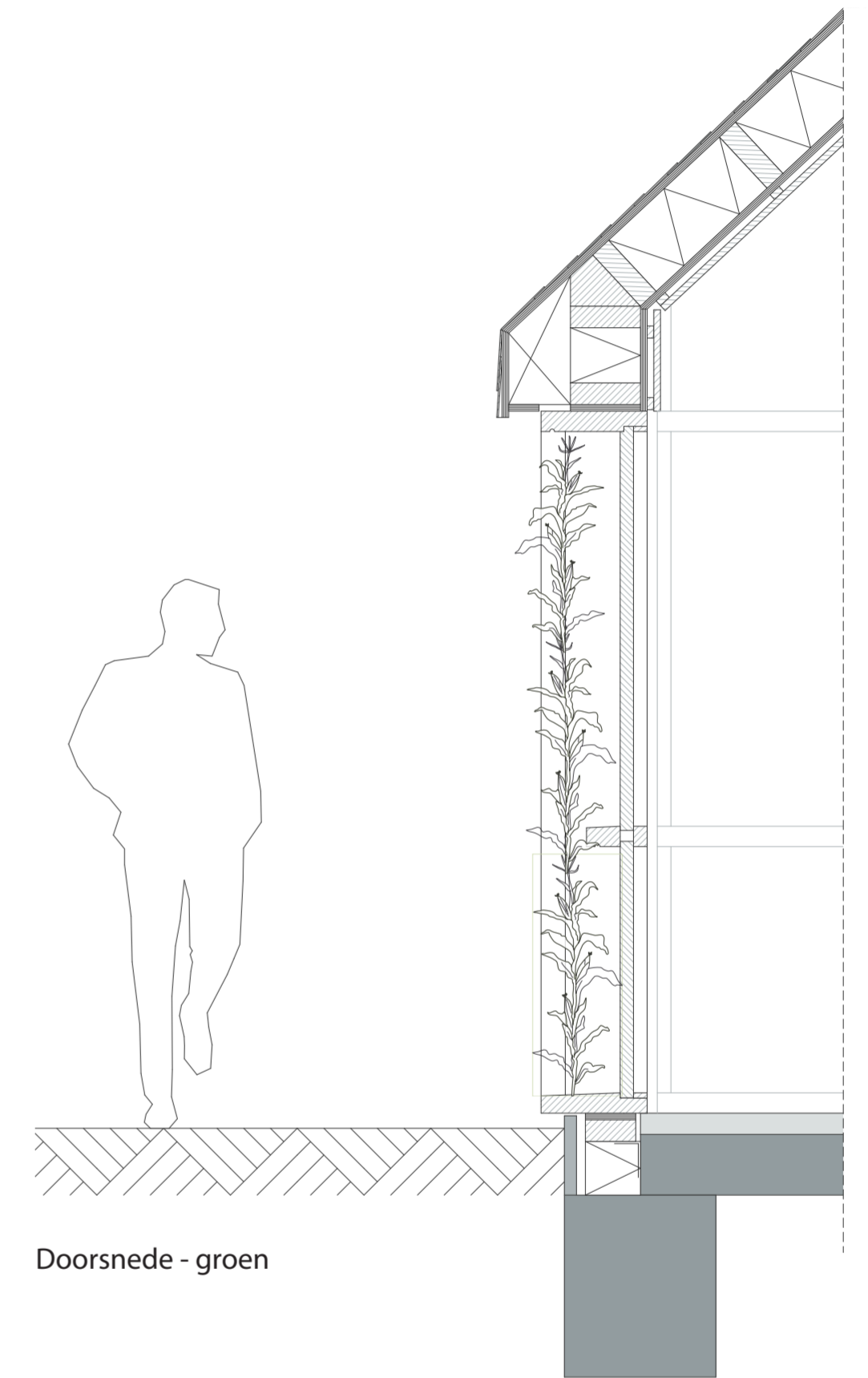
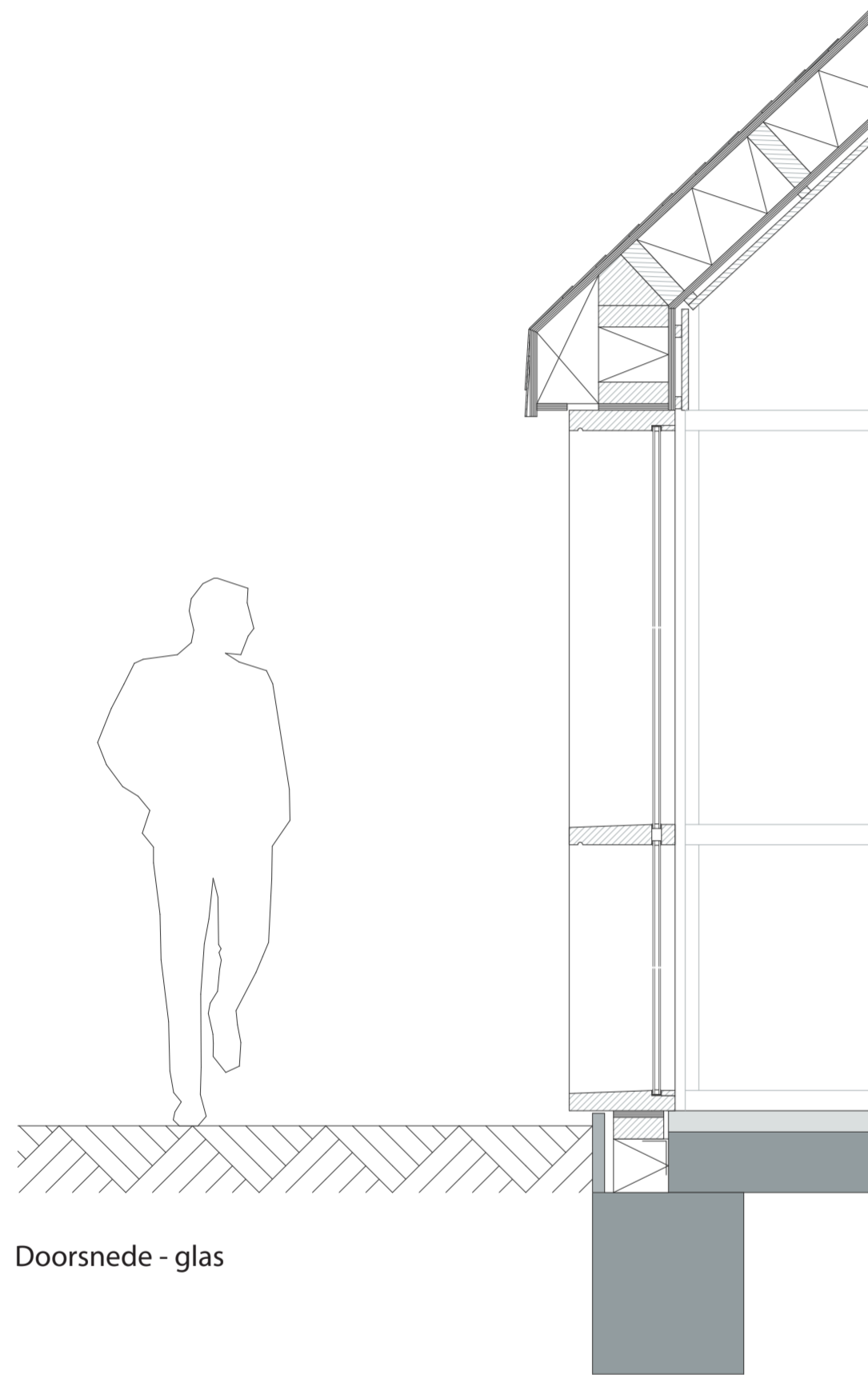


Achtergevel





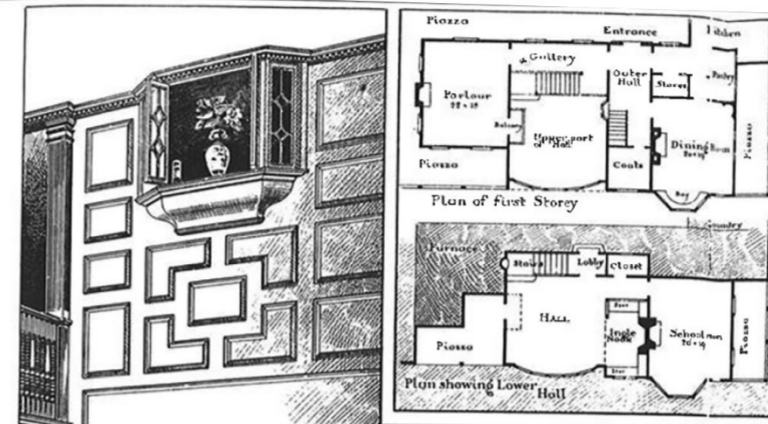






70 Maison La Roche, Auteuil, by Le Corbusier, 1923.

71 The Guest House, Rhode Island, by Al-Dayri, 2022.



72 "Shingleleside," Swampscott, Massachusetts, by Arthur Little, 1881.

