

GEYNSE DEKKEN

HET FUNCTIONELE WOONDEK VAN ABE BONNEMA

In de Nieuwegeinse wijk Fokkesteeg liggen de Geynse dekken ontworpen door architect Abe Bonnema. Dit zijn twee blokken woondekken met hier tussen een langzaam verkeersroute over een drukke weg heen. Met deze langzaam verkeersroute tussen de twee woondekken vernieuwde Bonnema dit concept. Tegelijkertijd creëerde hij een langzame verbinding tussen het zuidelijke en noordelijke gedeelte van de woonwijk, welke er voorheen nog niet (op een veilige manier) was. Hierdoor werd het wijkcentrum veilig bereikbaar voor het zuidelijke gedeelte van de woonwijk.

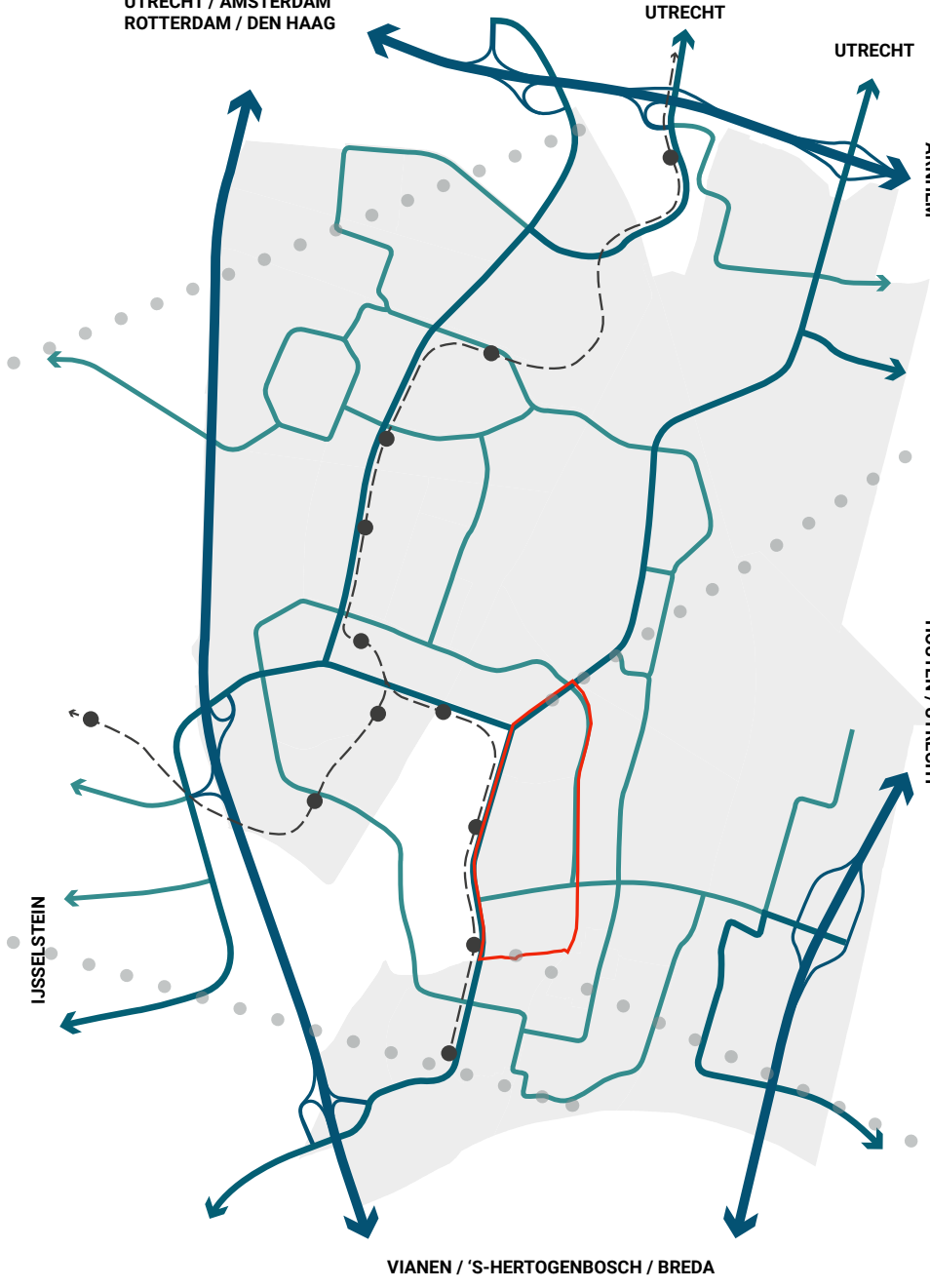
Vanaf het zuidelijke gedeelte van de wijk kan men via een helling het woondek bereiken. Aan dit woondek zijn ook de officiële voorden gelegen. Onder het woondek zijn parkeerplaatsen voor de auto's. Tevens bevindt zich onder het woondek ook nog een tweede toegang tot de woningen, de functionele voordeur. Van deze deur maken de bewoners het vaakst gebruik wanneer zij met de auto aankomen of vertrekken. Wanneer er bijvoorbeeld boodschappen gedaan worden, en dit te voet gedaan kan worden, gebruikt men wel de officiële voordeur aan het woondek. Van hieruit gaat men over het woondek, en eventueel de brugverbinding, richting het wijkcentrum. Bewoners van het zuidelijke gedeelte van de woonwijk maken ook gebruik van deze route wanneer zij te voet boodschappen gaan doen.

Vrij snel na de oplevering van de woondekken kregen deze echter al een slechte naam. Onder het dek was een uitstekende plek voor hangjongeren en drugsgebruikers, deze maakten hier dan ook geregeld gebruik van. De afgelopen jaren is dit echter afgewen en is zwerfval de grootste overlast voor de bewoners de grootste ergernis.

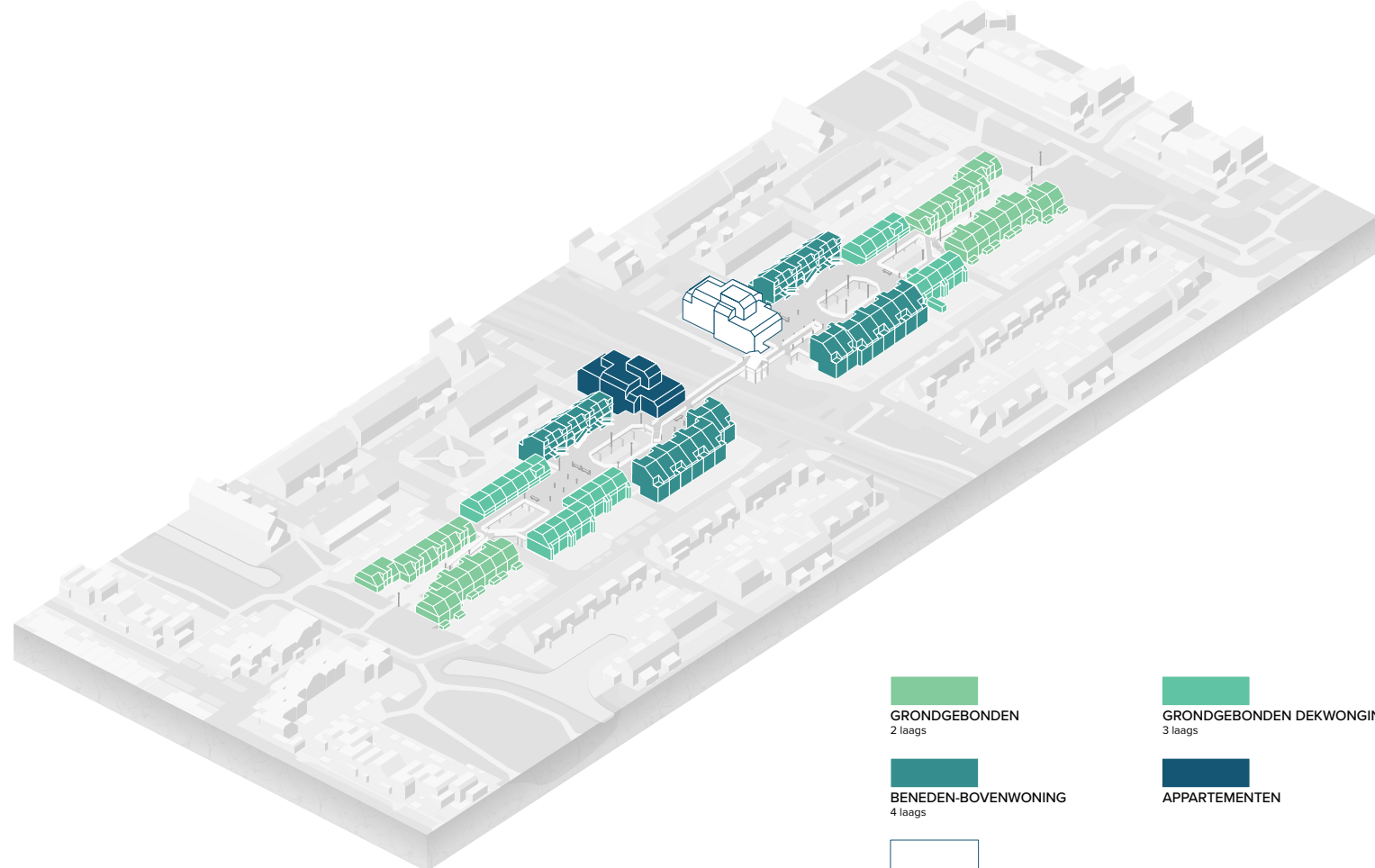
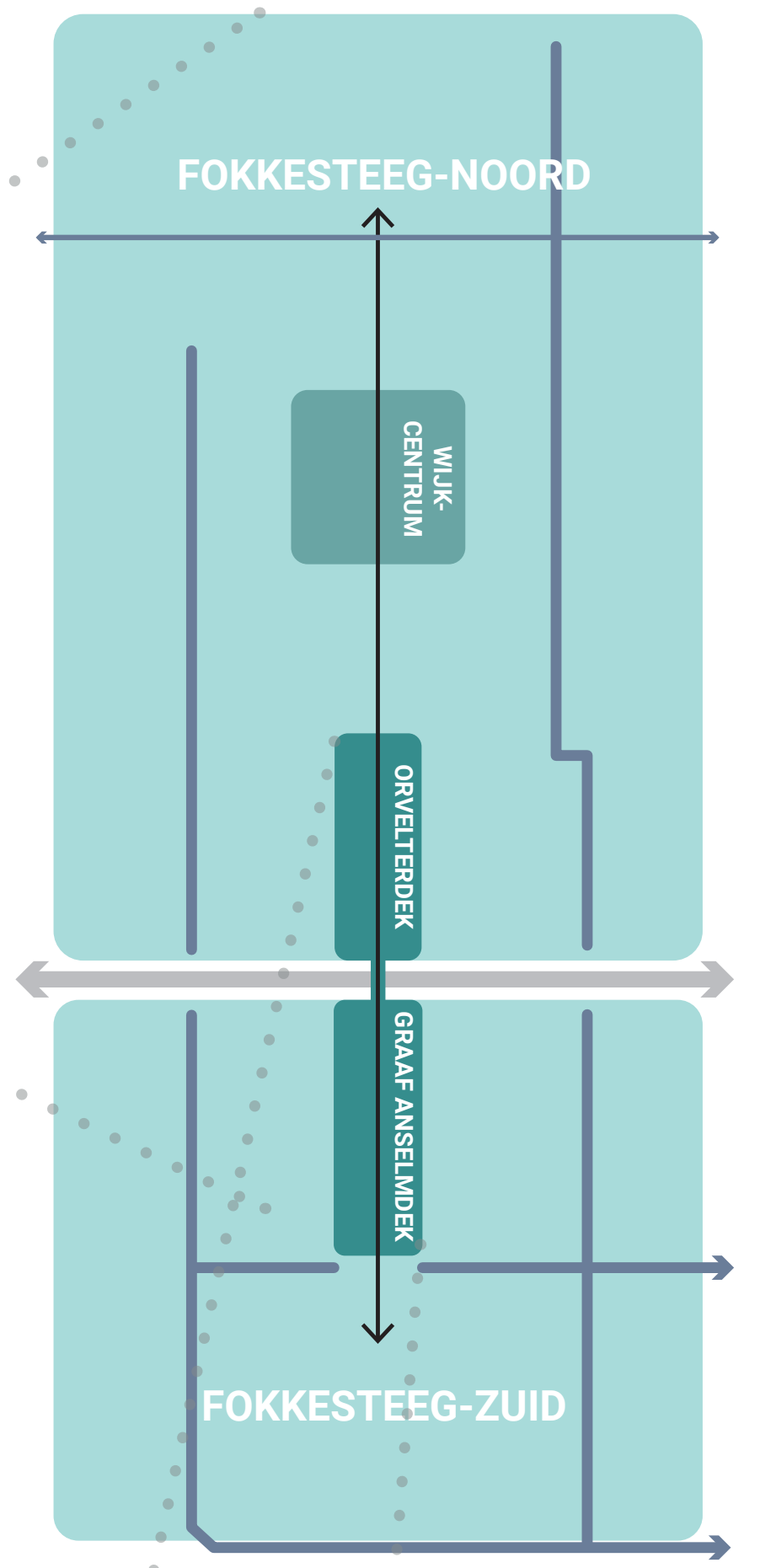
DE URBANISATIE VAN DE RANDSTAD



LIGGING IN DE STAD



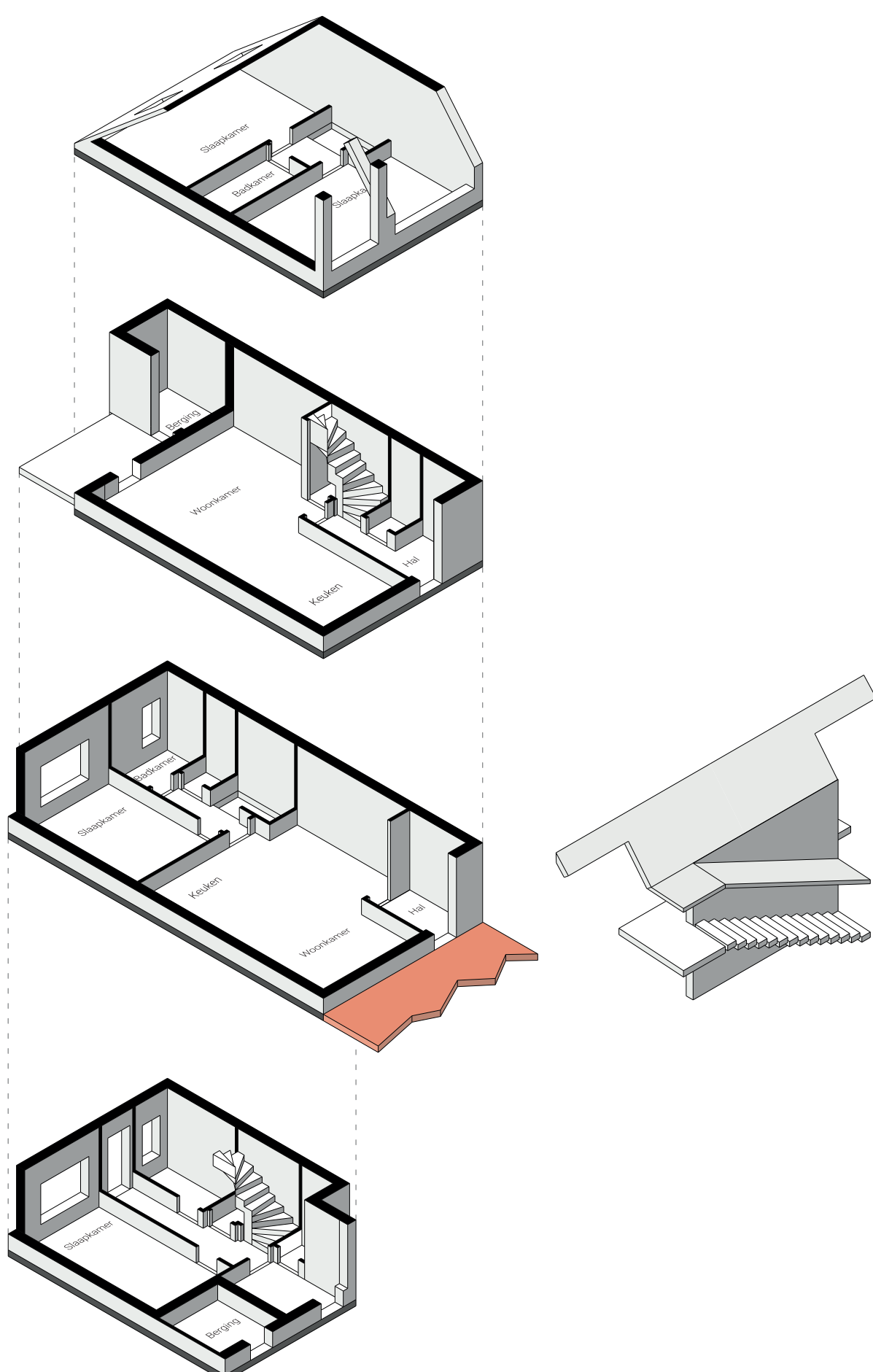
WERKING VAN DE FOKKESTEEG



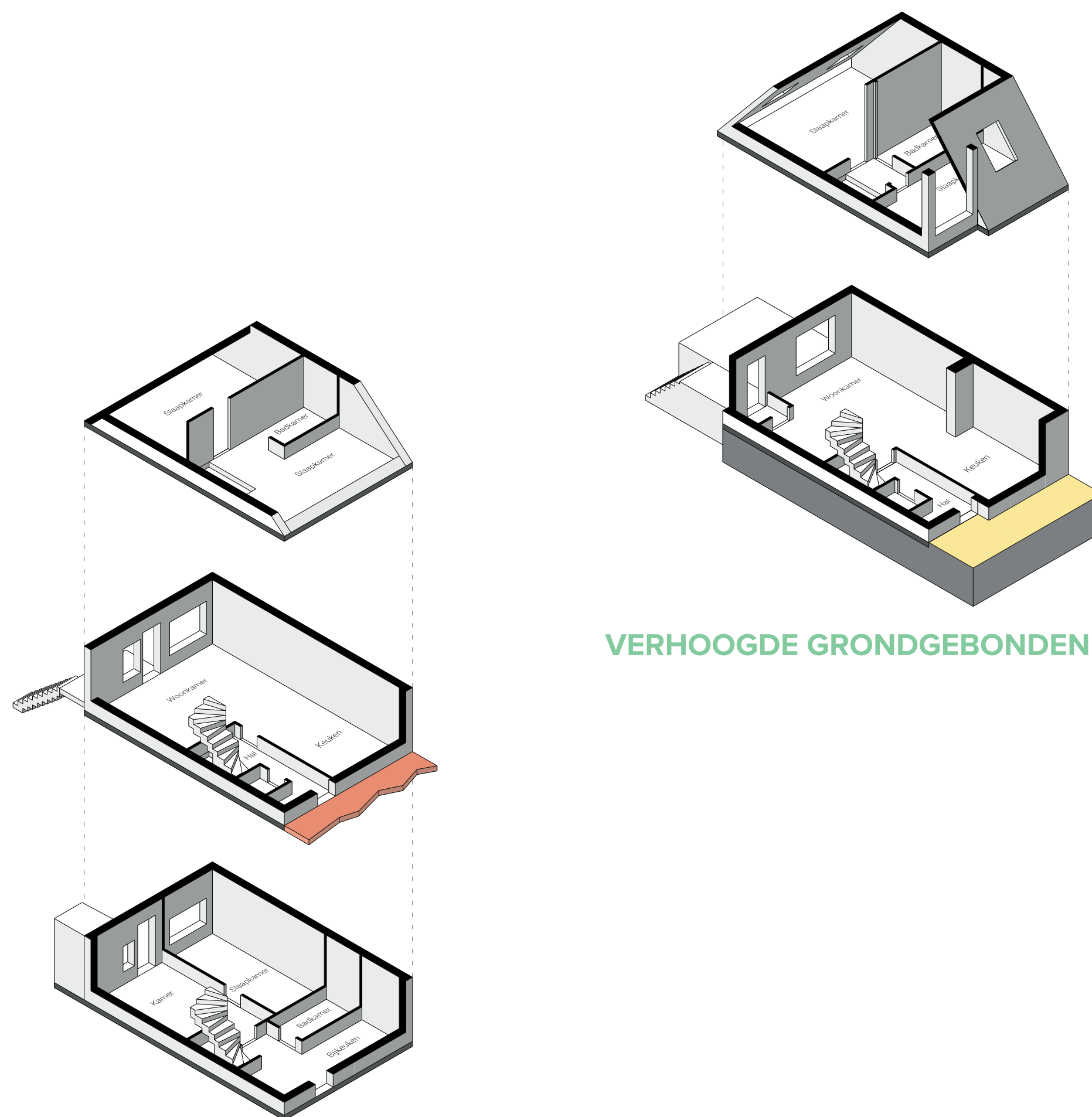
VIER WOONTYPOLOGIËN



ZONLICHTCYCLUS



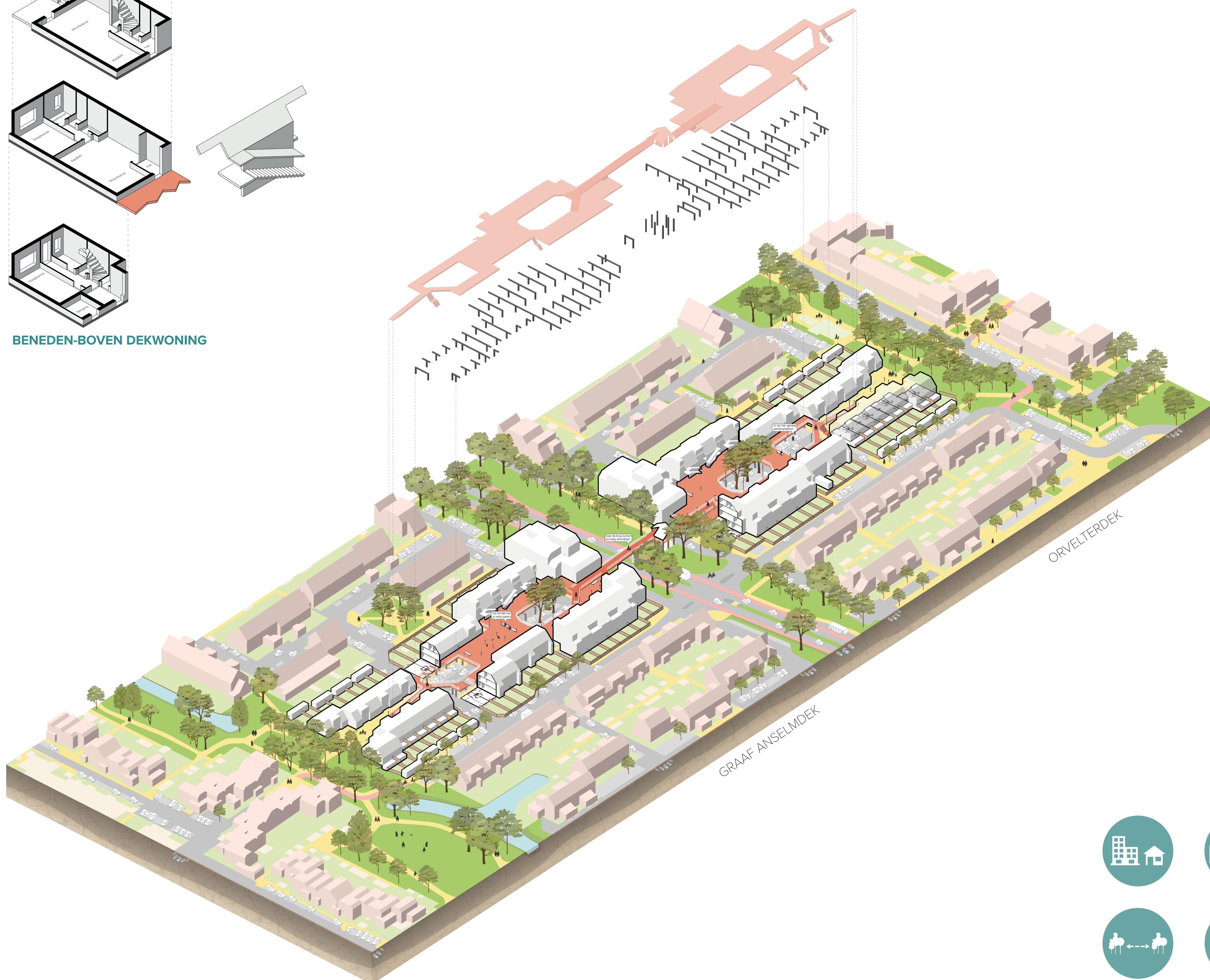
BENEDEN-BOVEN DEKWONING



GRONDGEBOEDEN DEKWONING

VERHOOGDE GRONDGEBOEDEN WONING

TWEE WOONDEKKEN BINNEN DE WIJK



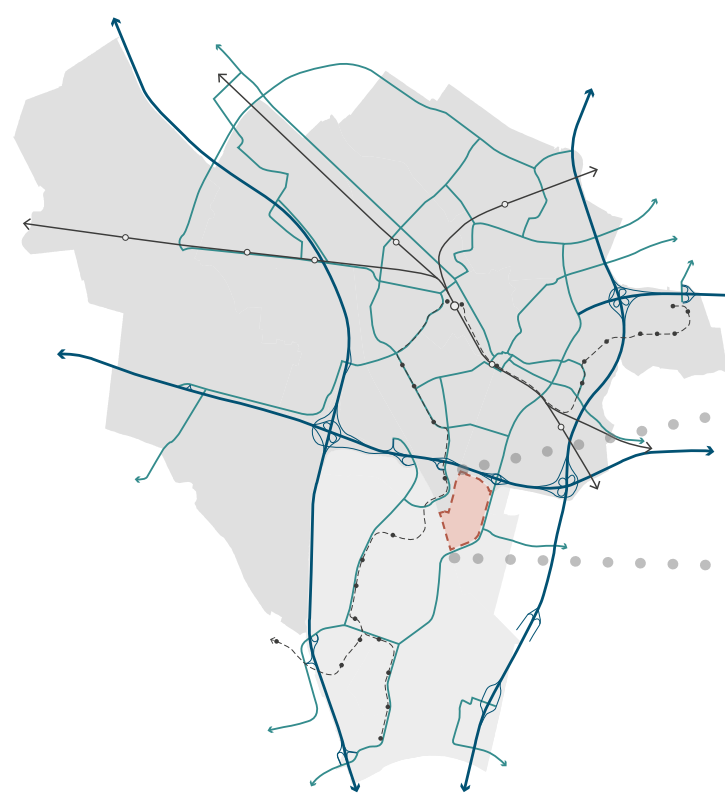
GEYNSE DEKKEN

HET WOONDEK CREËERT RUIMTE VOOR MENS EN NATUUR

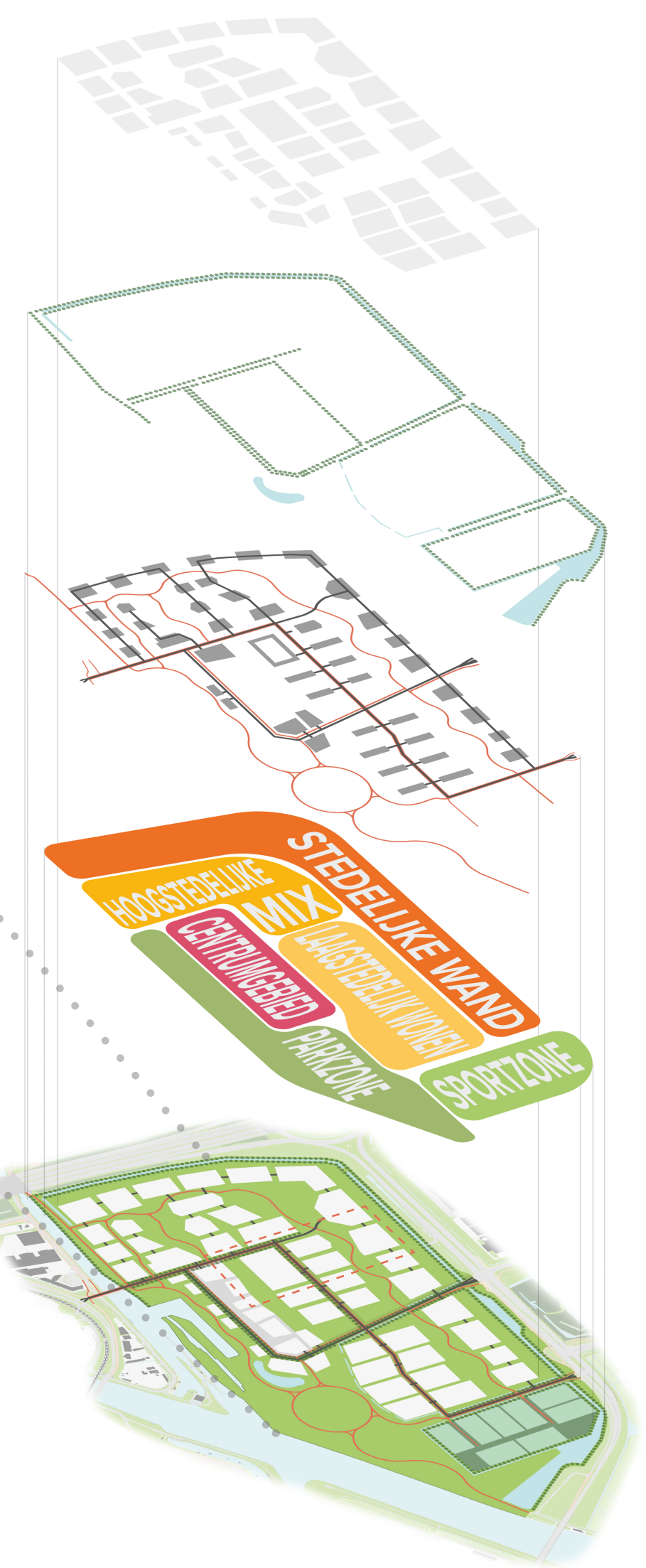
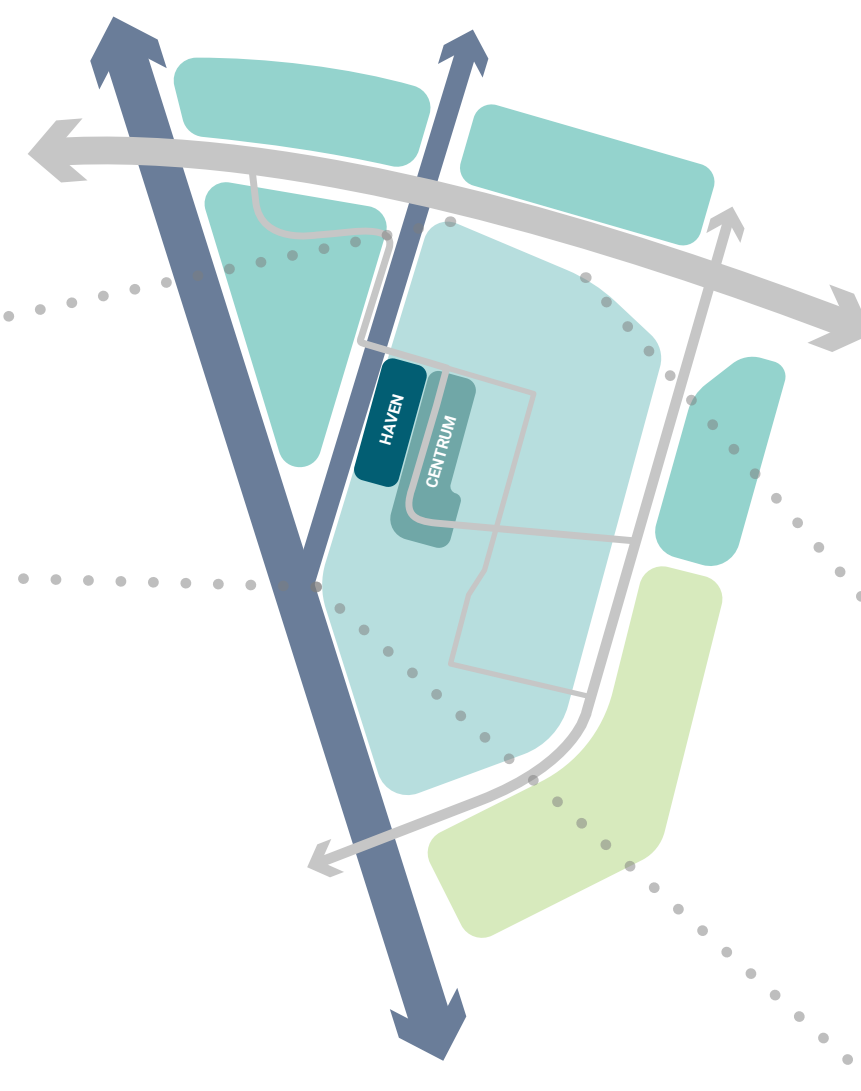
De nieuwe Geynse dekken zijn ontworpen met de ontwerpprincipes die Abe Bonnema in de jaren '70 heeft gebruikt om het Graaf Anselmdekk en het Orvelterdekk te ontwerpen. Aan deze principes is een twist gegeven door deze te moderniseren en er is een ontwerpprincipe toegevoegd.

De nieuwe Geynse dekken zijn dus gemoderniseerd en tevens ook verdicht. De woondekken combineren twee lagen boven elkaar, het parkeren van de auto en het leven op de straat, maar dan juist op het woondek. Dit dubbelgebruik van ruimte zorgt er dus voor dat er in de omgeving weinig auto's zichtbaar zijn en dat er juist ruimte gegeven wordt aan de voetgangers, fietsers en de natuur. Deze natuur wordt op verschillende manieren ingericht, zodat er verschillende biotopen kunnen ontstaan. Zo zijn er twee parken waar verschillende inrichtingen in voorkomen, zoals bomenlanen, boomgroepen en bloemenweides. Ook is er in één van de blokken een wild bos dat niet voor mensen toegankelijk is, maar waar mensen wel op afstand van kunnen genieten. Met de nieuwe Geynse dekken wordt dus ruimte gecreëerd voor zowel mens als natuur.

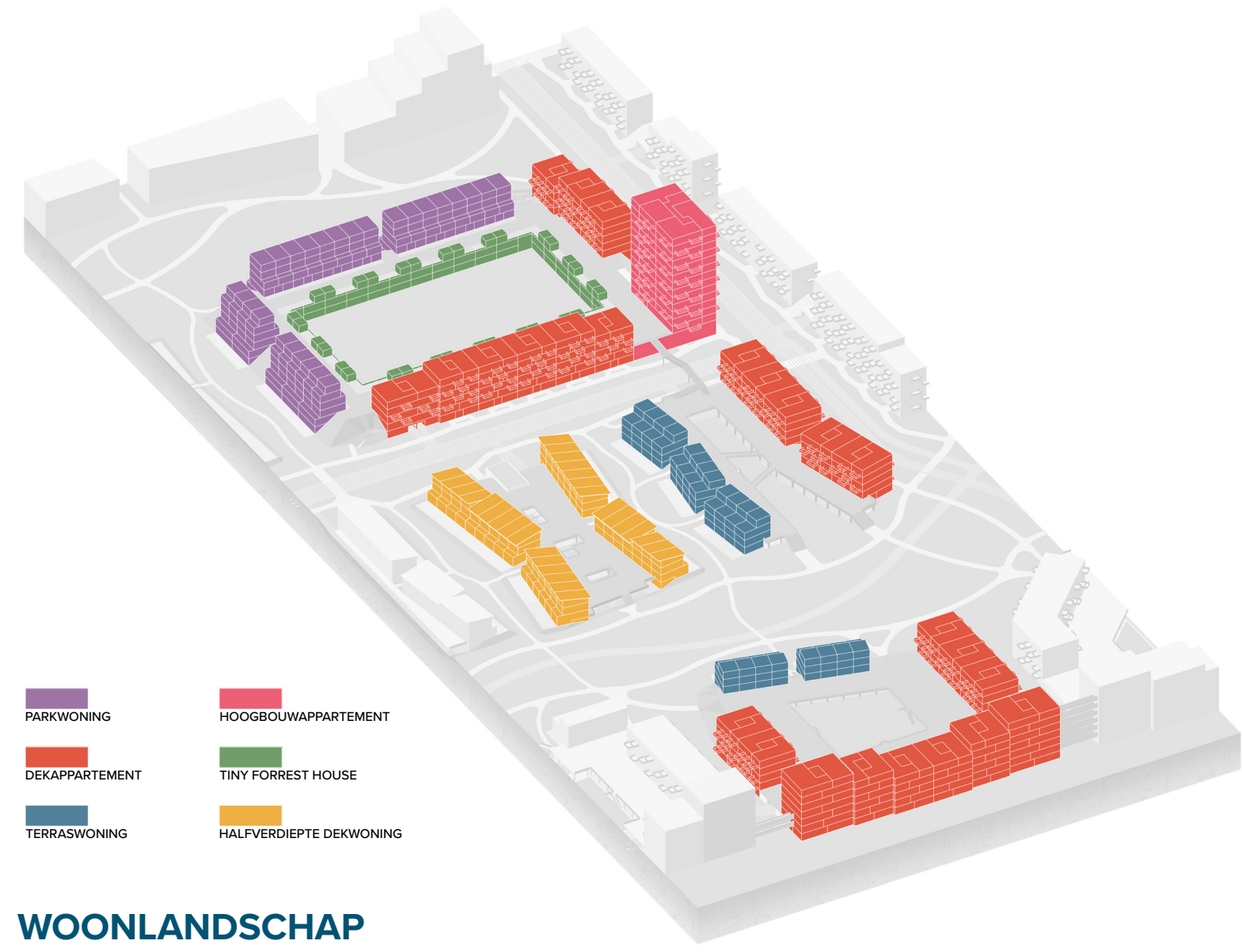
DE OMLIGGENDE STEDEN



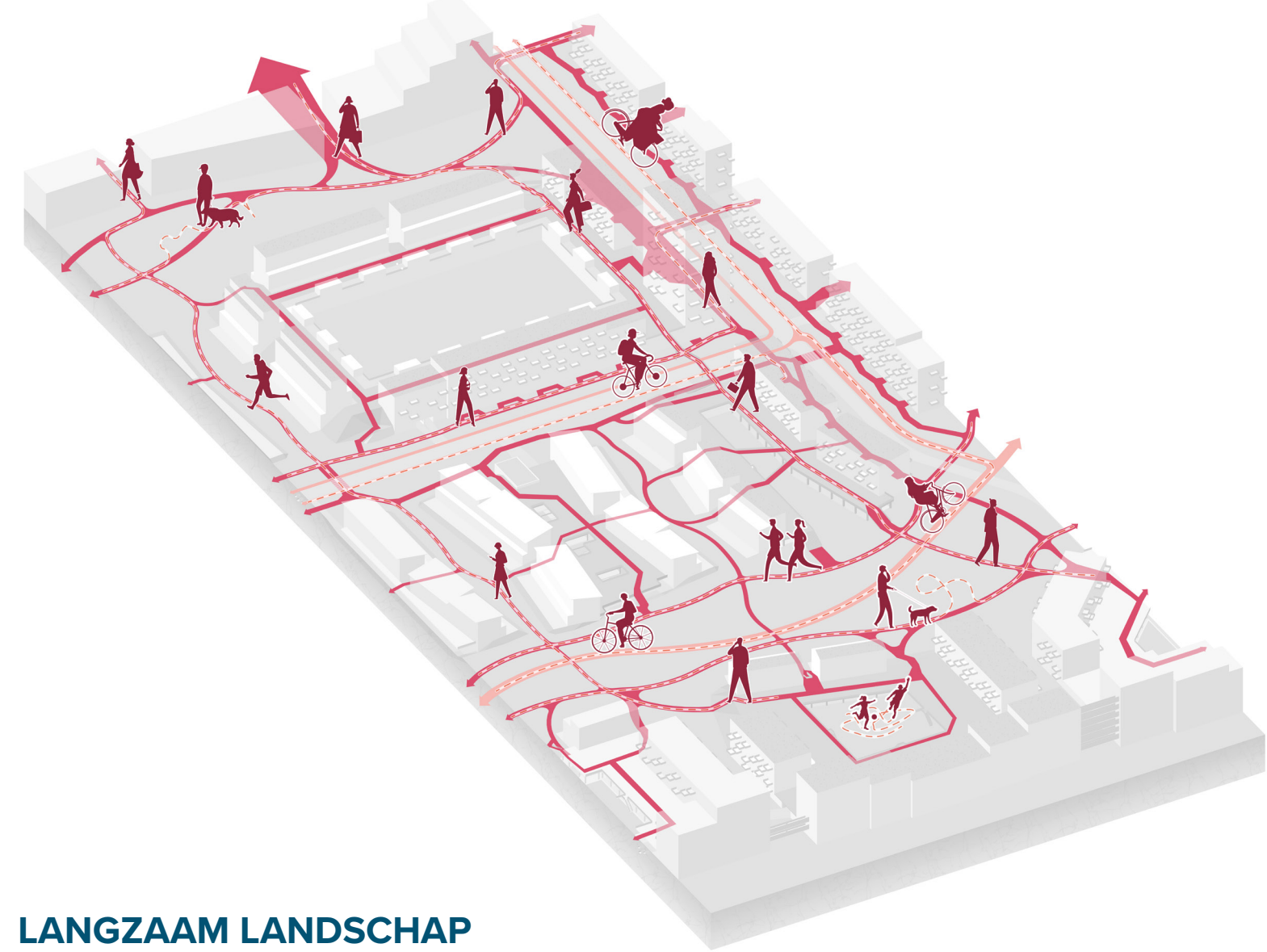
OPZET VAN DE OMGEVING



RAAMWERK VAN DE WIJK



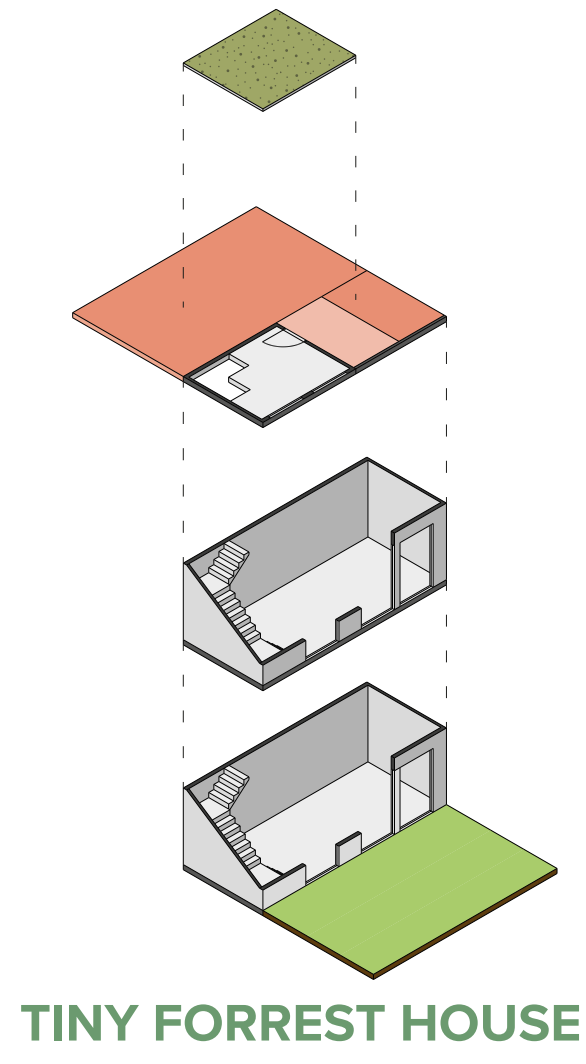
WOONLANDSCHAP



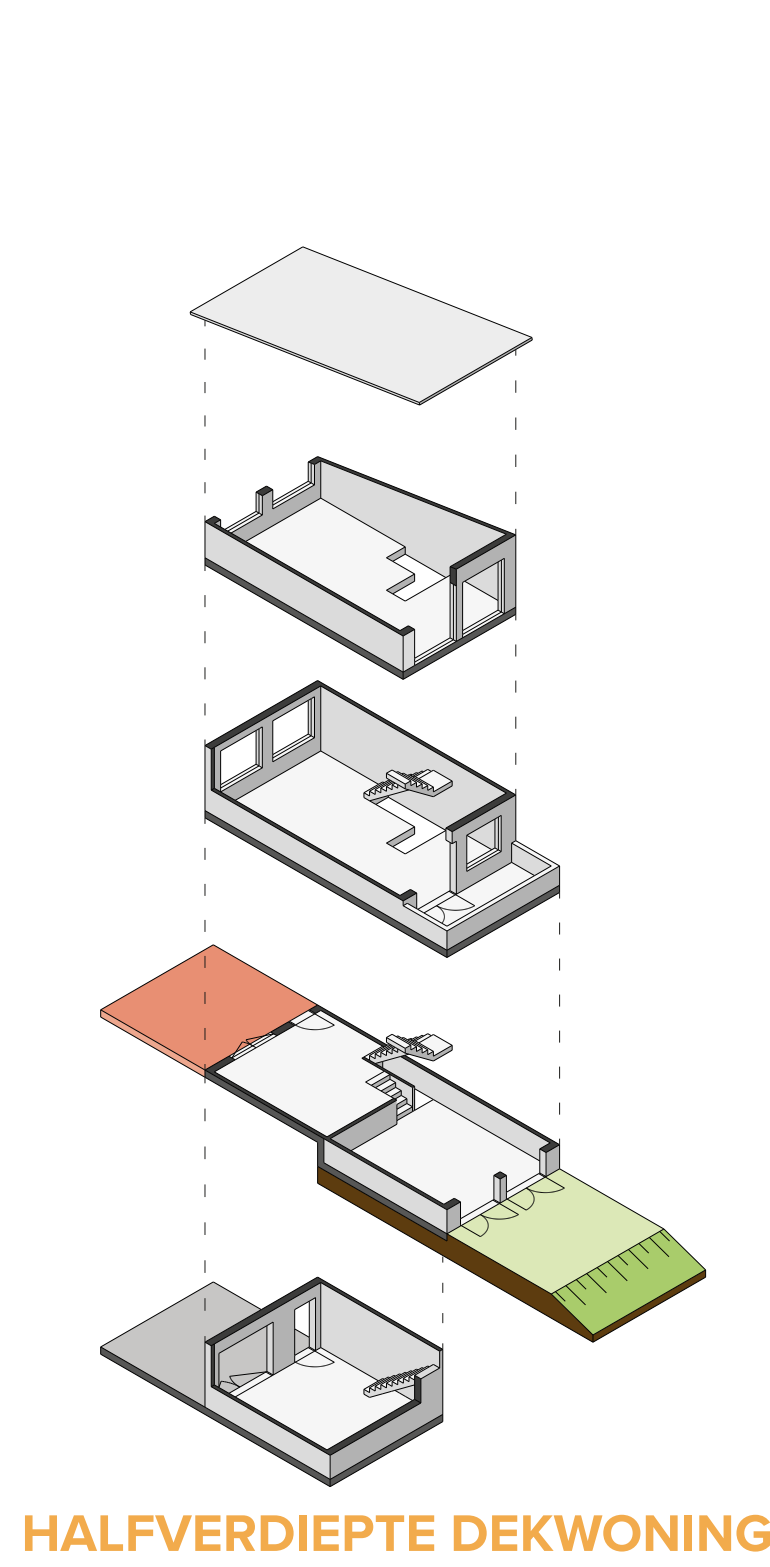
LANGZAAM LANDSCHAP



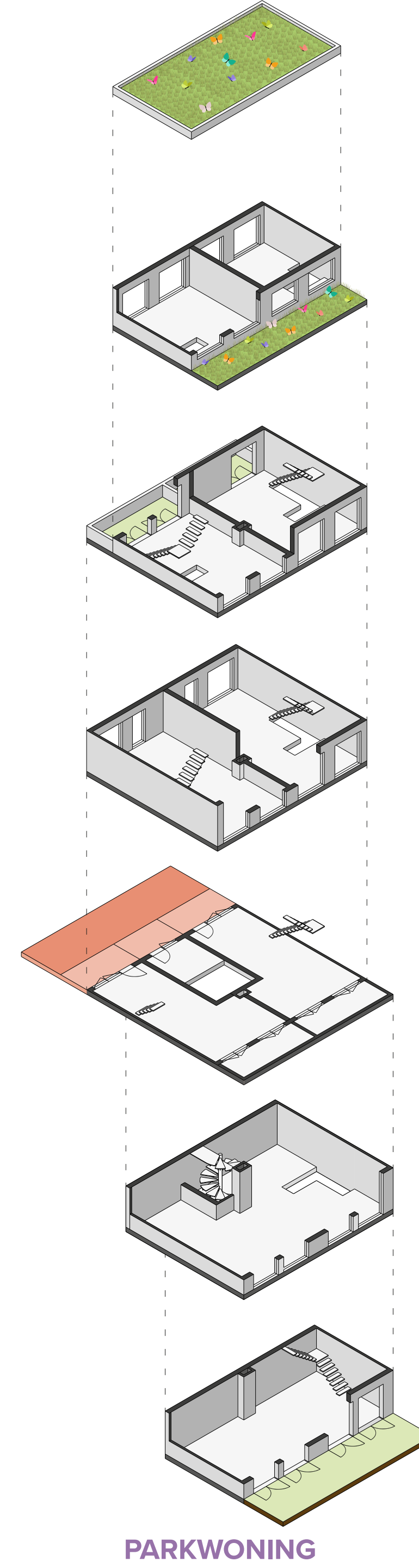
BIOLANDSCHAP



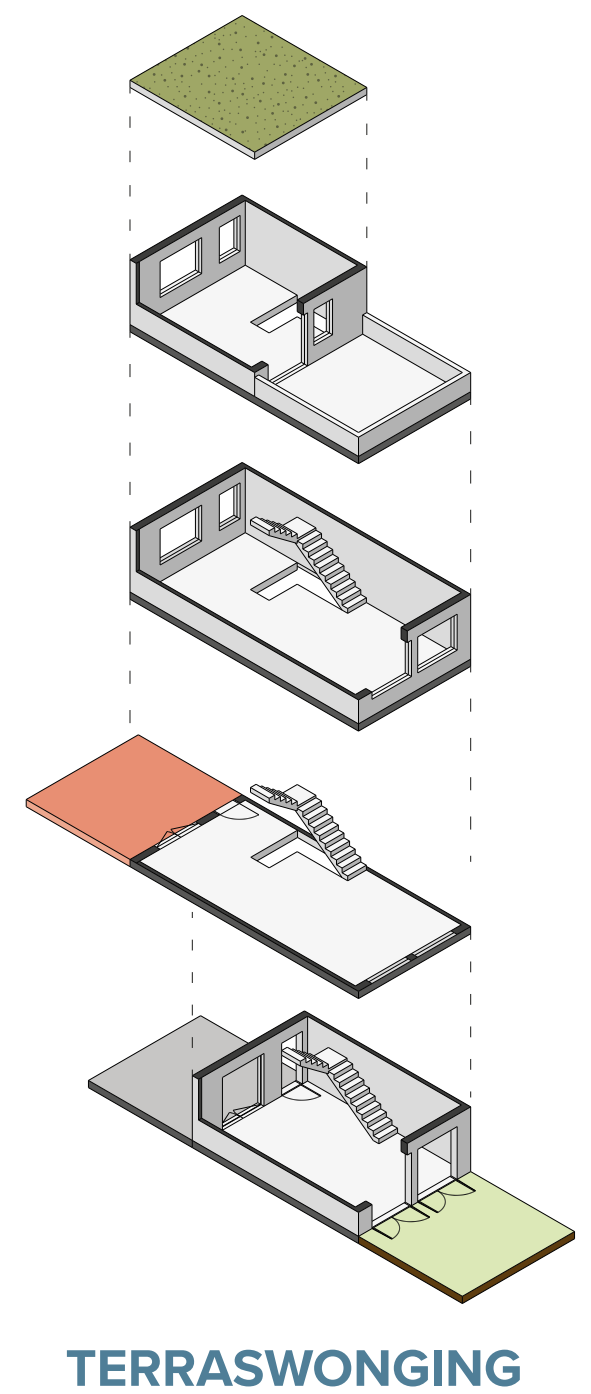
TINY FORREST HOUSE



HALFVERDIEPTE DEKWONING



PARKWONING



TERRASWONING

