

VERDWALEN IN DE HOVEN

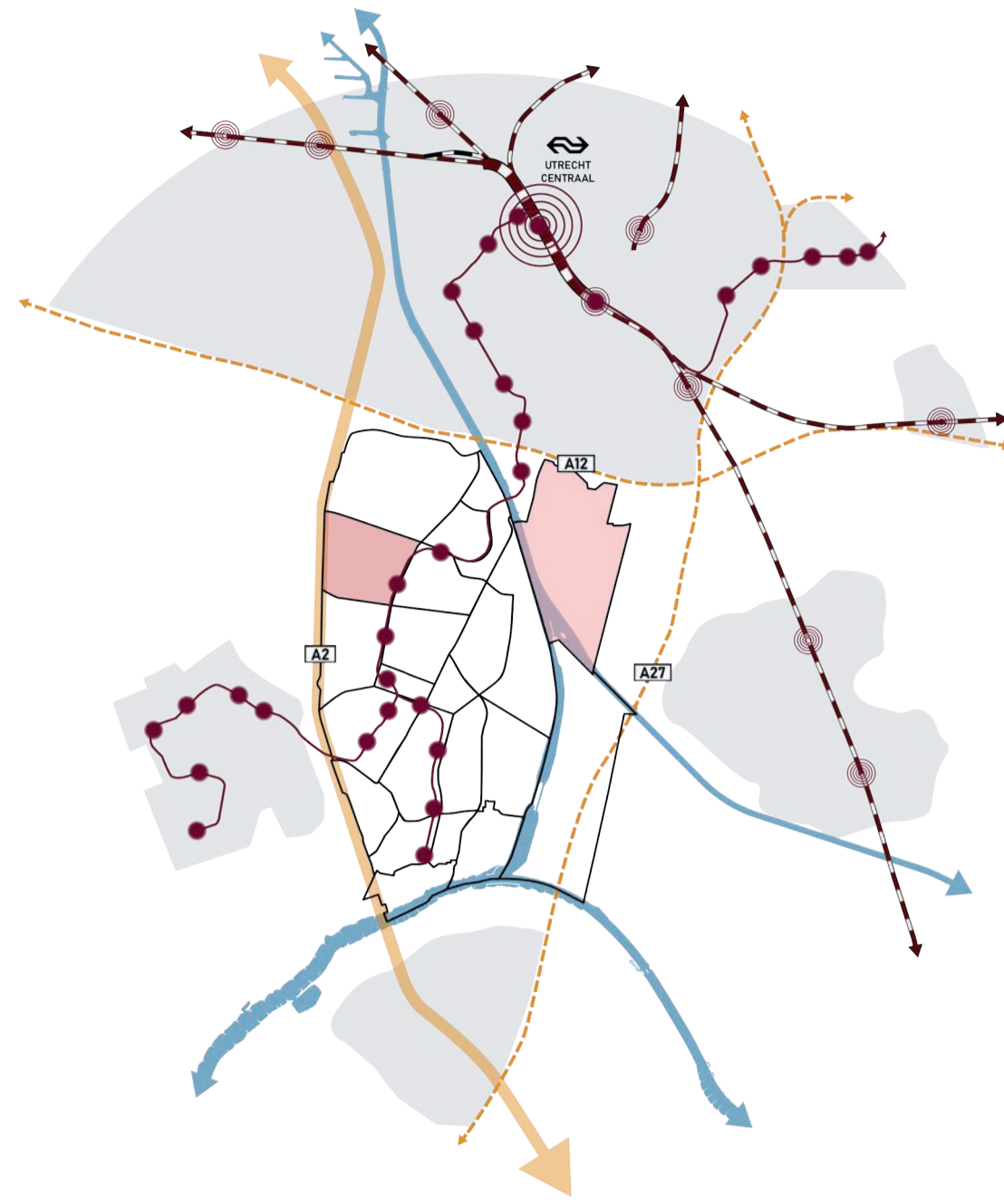
STUDIO: GEYNE GROEIT | STUDENT: SASKIA TE WOERD

In de studio Geyne Groeit hebben we in de eerste fase een onderzoek gedaan naar post 65 wijken in Nieuwegein. Deze wijken zijn ontwikkeld rond de jaren 70 en zijn gebouwd met het gedachtegoed van experimentele bouw. In mijn onderzoek heb ik gekeken naar een buurt dat is ontwikkeld door de architect Hartsuyker, de buurt ligt in de wijk Noord Batau. De buurt is gemaakt met streven naar connecties van horizontaal en verticaal. Daarnaast was mengen van functies en mensen een belangrijk thema voor de Hartsuyker architecten.

In de tweede fase zijn er ontwerpprincipes geformuleerd aan de hand van het ontwerp voor de architect Hartsuyker. Daarnaast is er een onderzoek gedaan naar een actueel thema, namelijk de gezonde stad. Voor het thema zijn tevens ontwerpprincipes geformuleerd.

In de derde fase is er een ontwerp gemaakt aan de hand van de geformuleerde ontwerpprincipes op een nieuwe locatie in Nieuwegein. Deze is gelegen aan de Zuidzijde van de snelweg A12. In het ontwerp staat bewegen, kunst en cultuur en voedsel centraal. Deze elementen vormen de basis om te werken aan de gezonde stad.

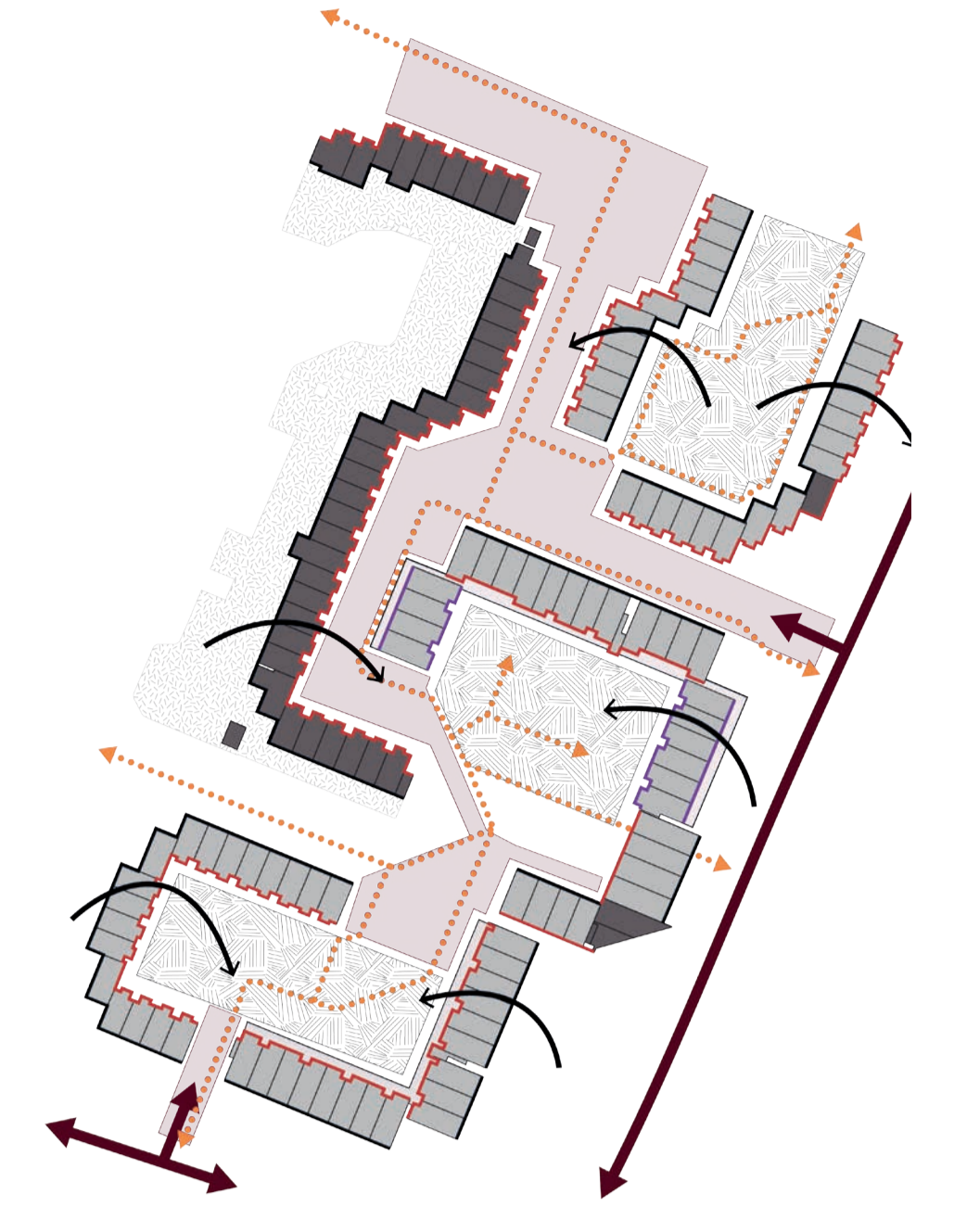
Bereikbaarheid Nieuwegein



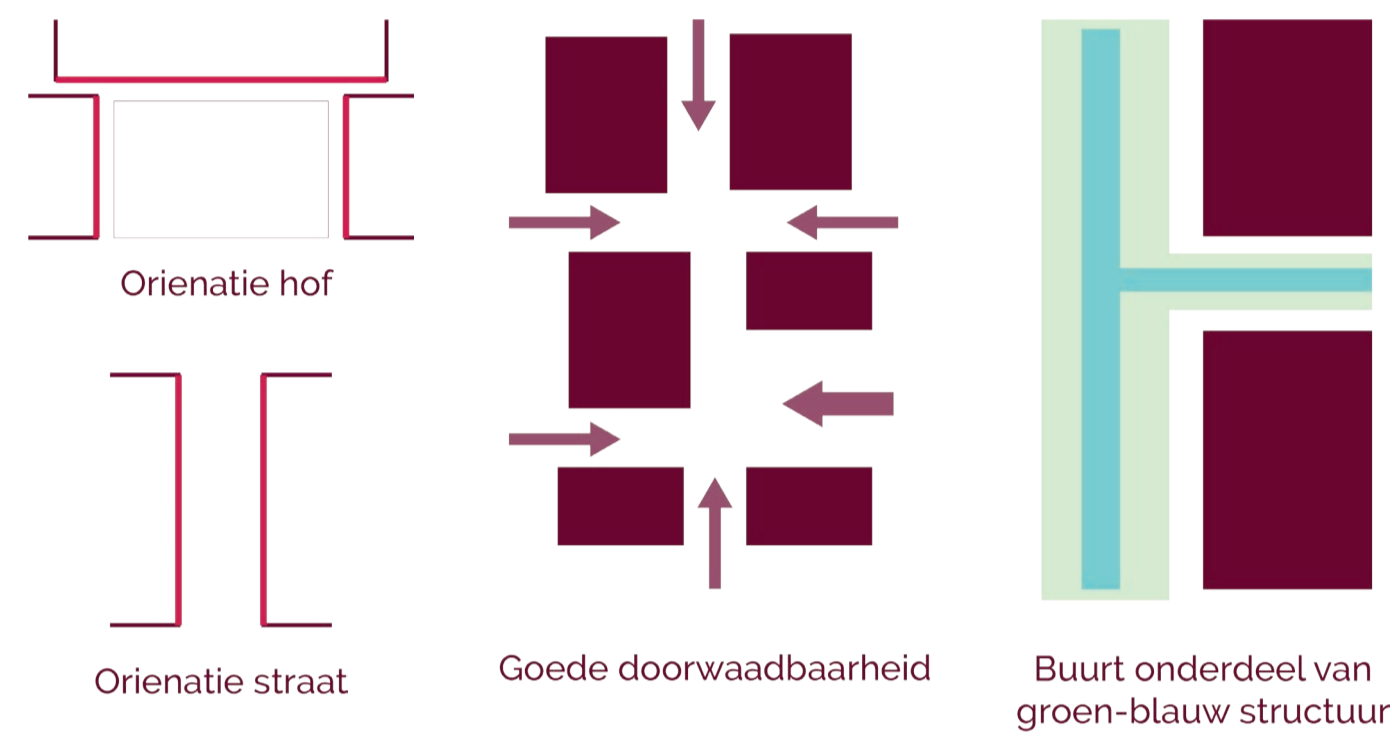
Structuur Batau Noord



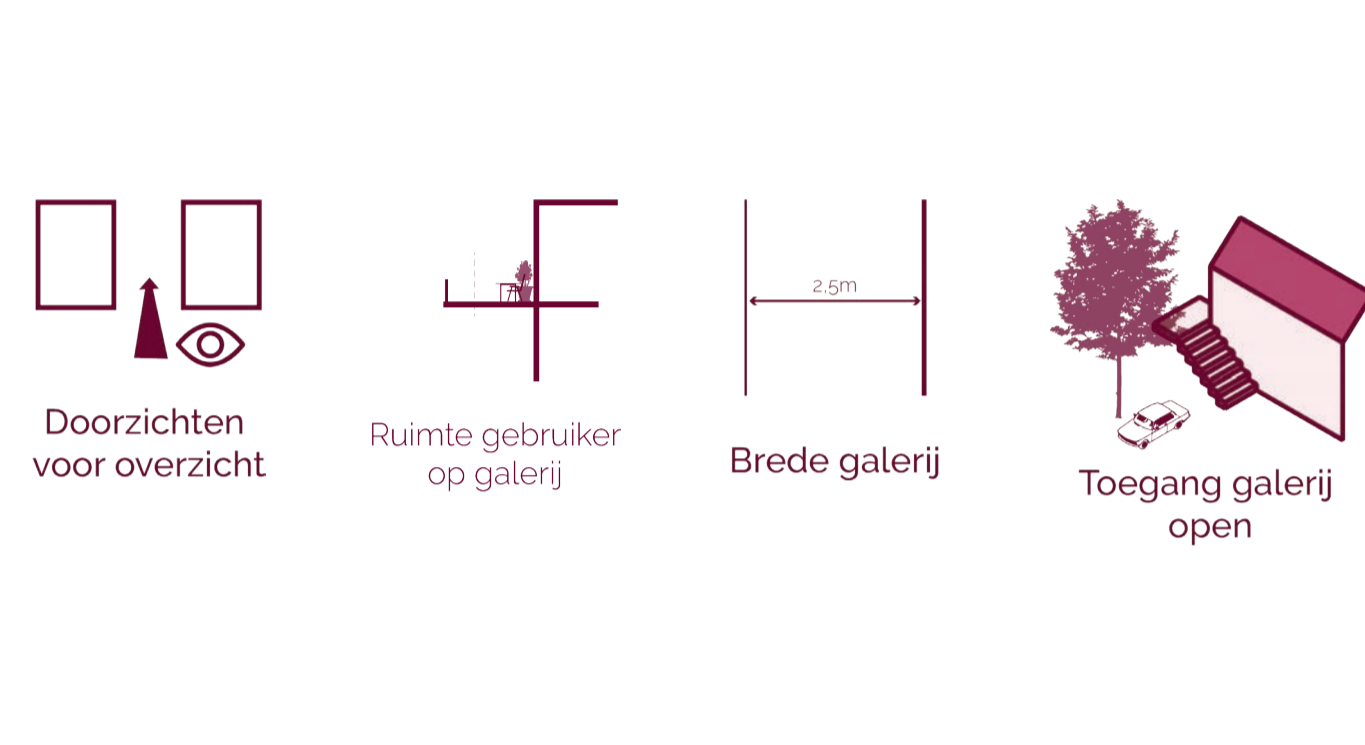
Oriëntatie en type buitenruimte



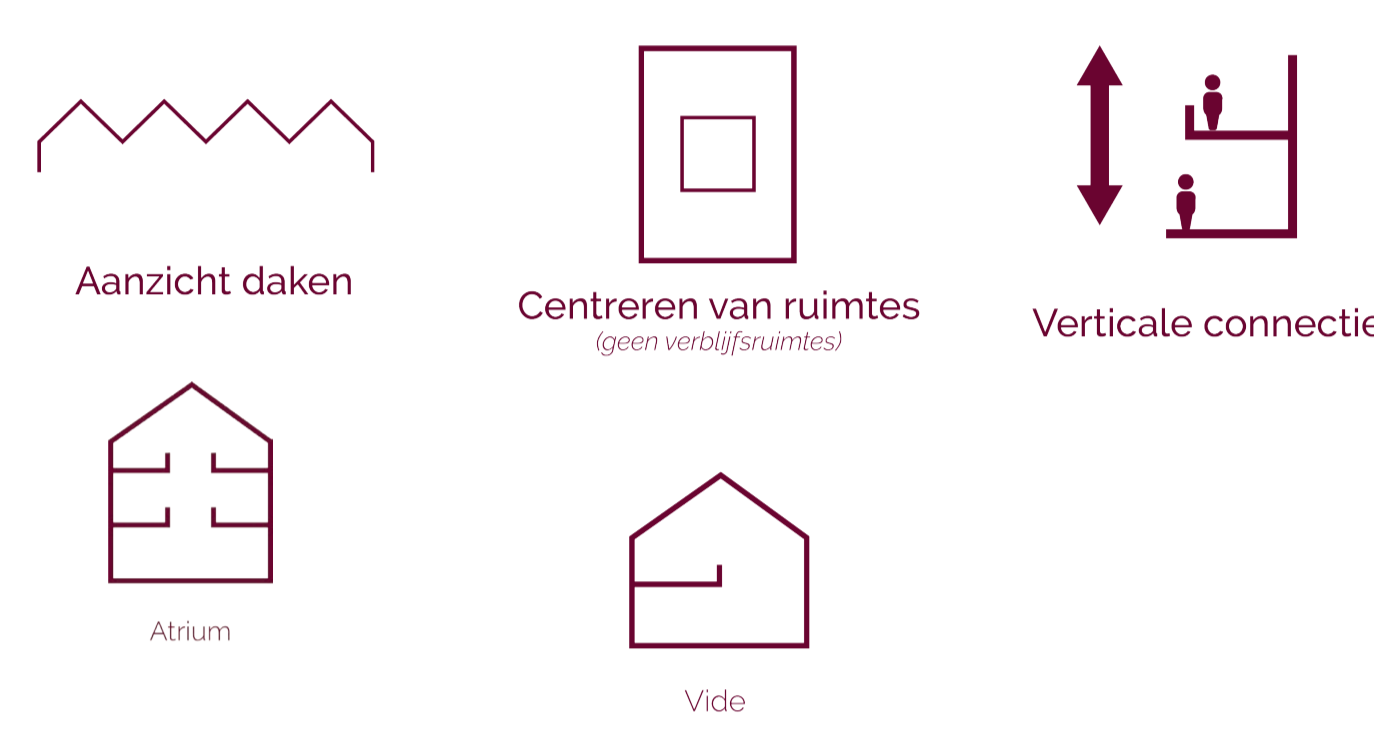
Ontwerpprincipes Stedenbouwkundige



Ontwerpprincipes overgangen



Ontwerpprincipes gebouwen



Ontwerpprincipes gezonde stad

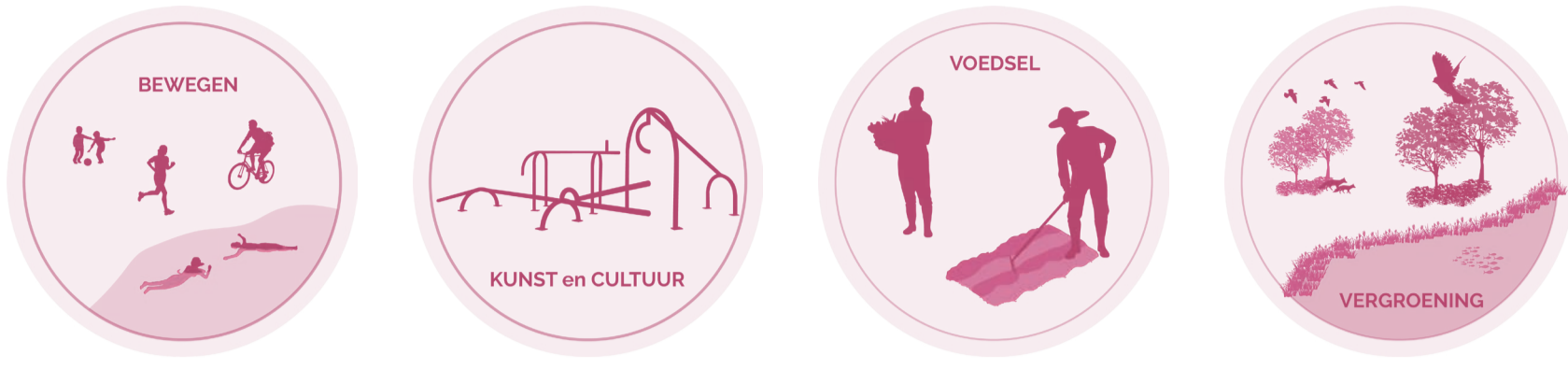


STRAAT / VERBLIJFSGEBIED

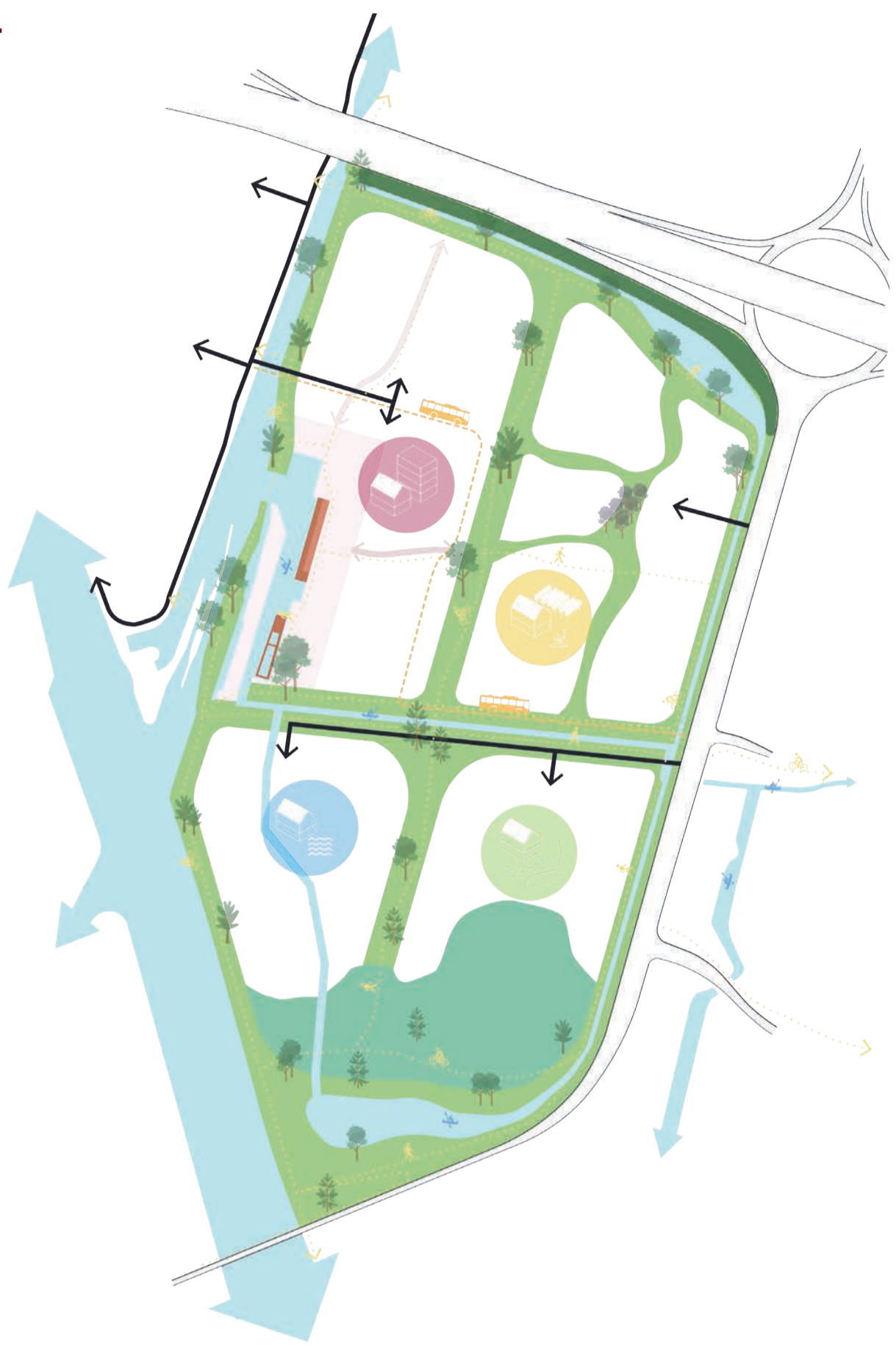
HOVEN / VERBLIJFSGEBIED

VERDWALEN IN DE BUITENRUIMTE

Gezonde stad



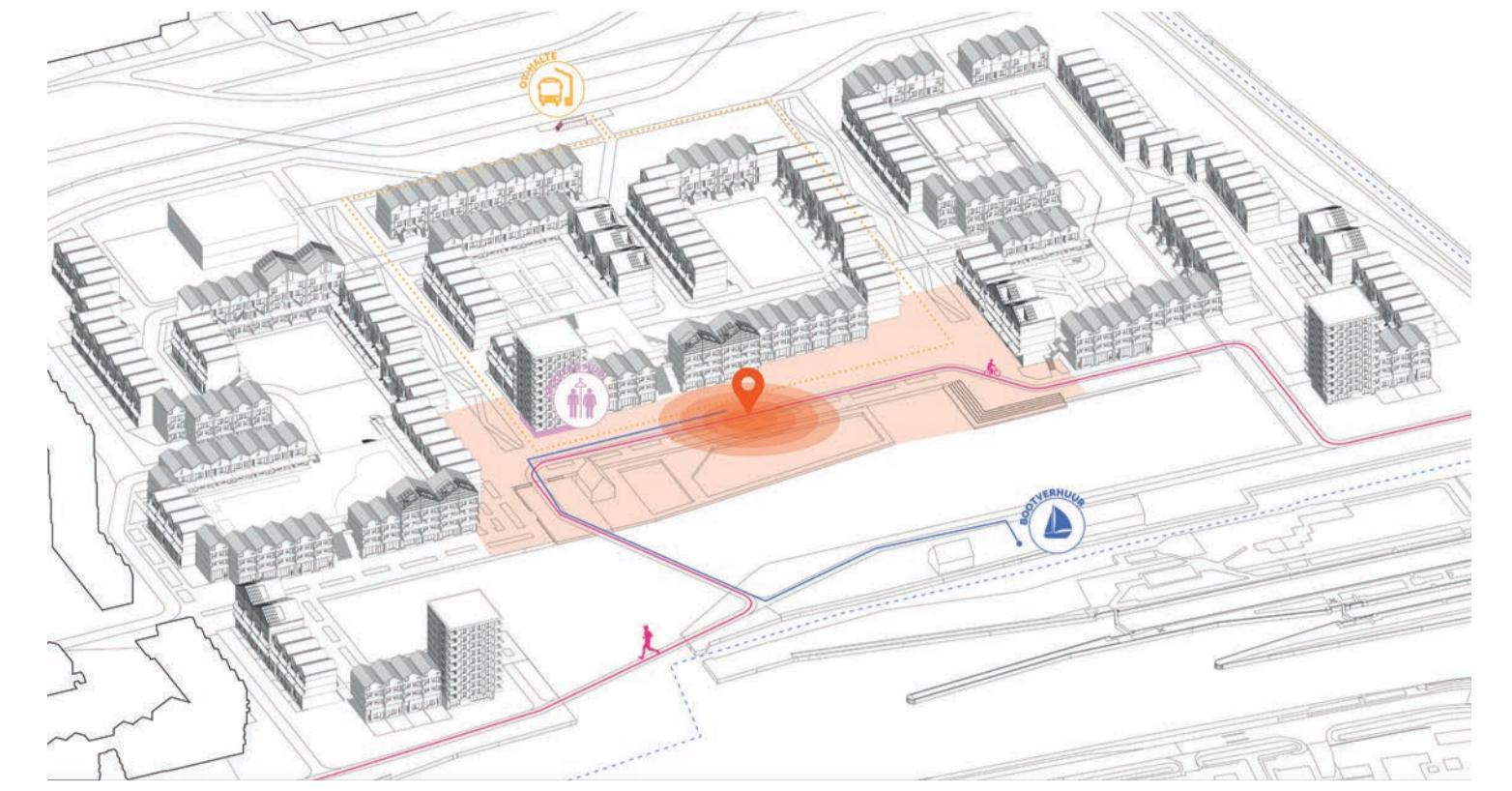
Structuur



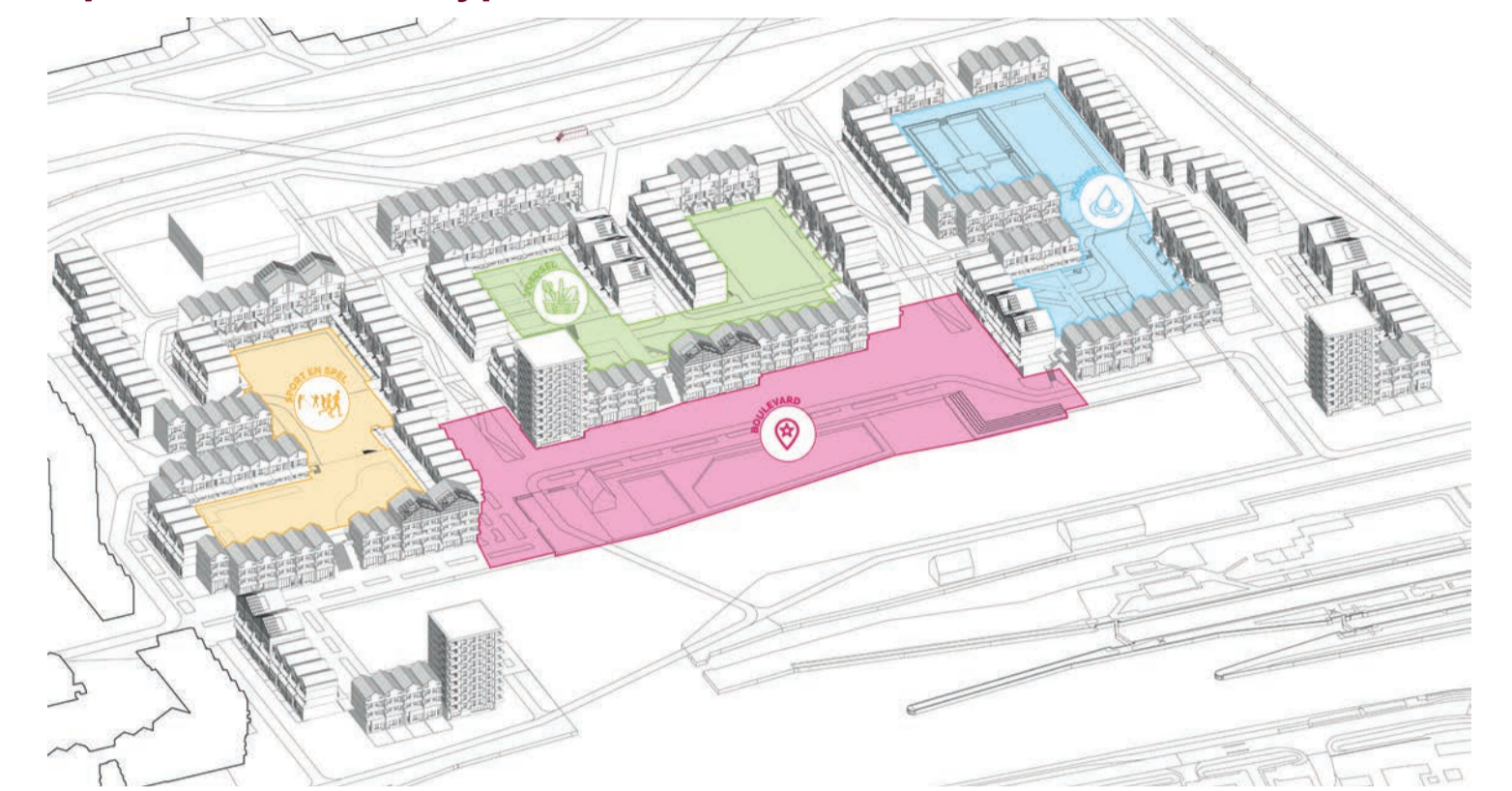
Bewegen in de omgeving



Begin en eind



Openbare ruimte types



Voorzieningen

