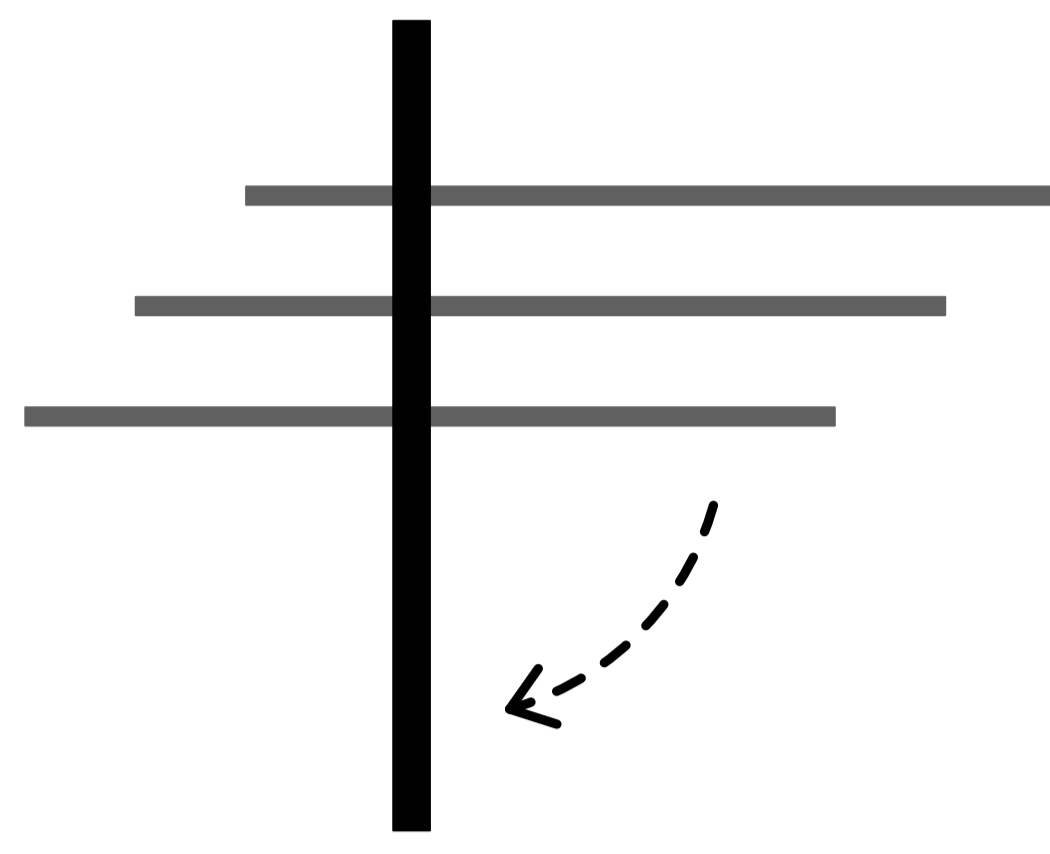
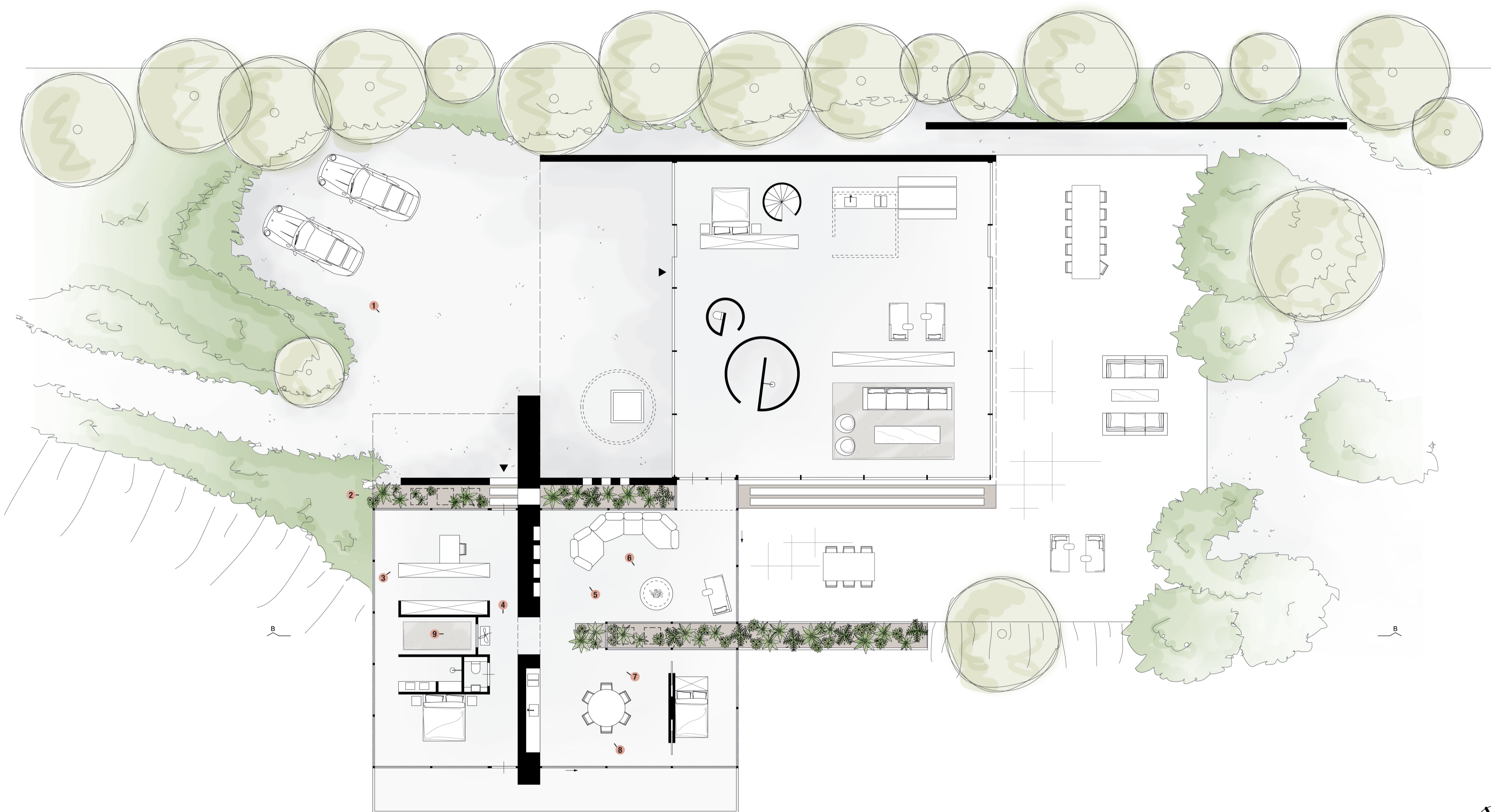
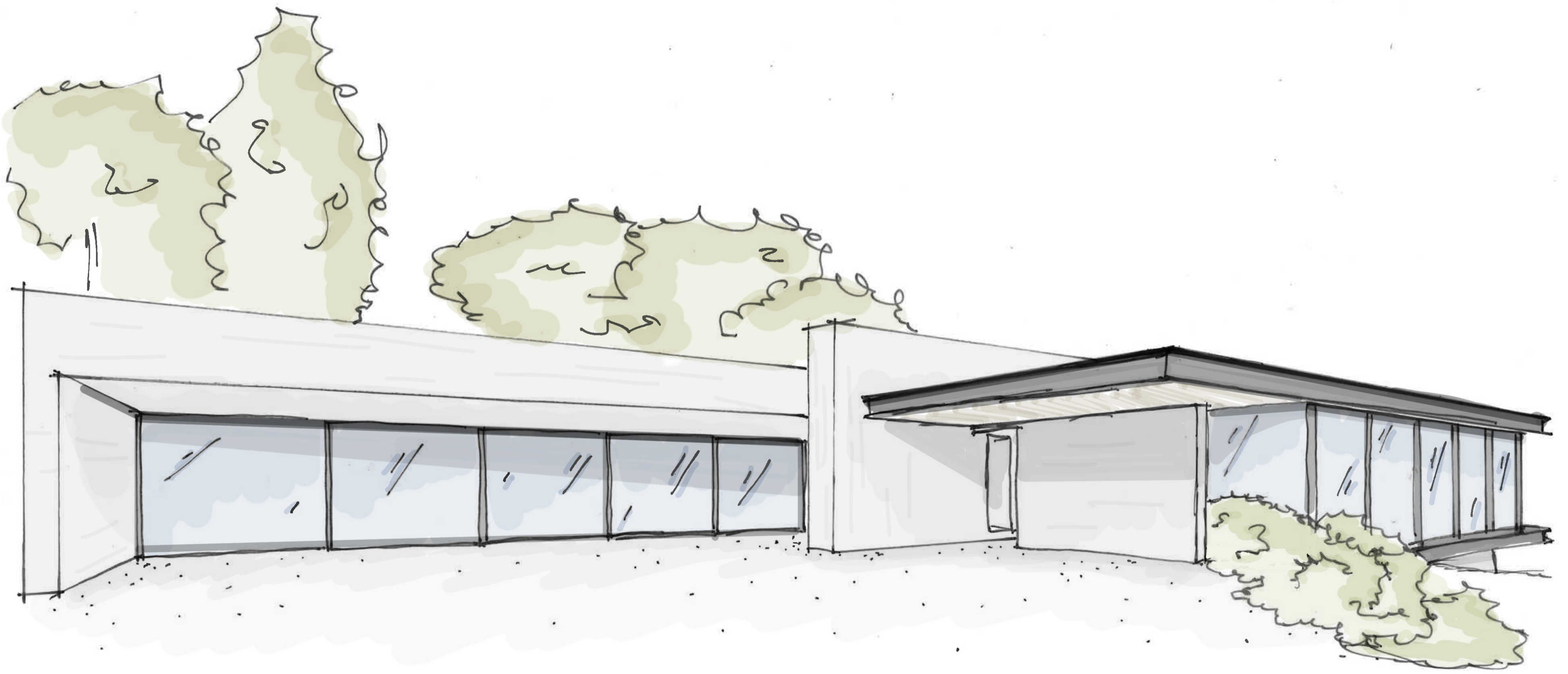


# G E S A M T K U N S T W E R K



CONCEPTBEELD



PLATTEGROND & TUINPLAN  
1:100



ZUID-OOST GEVEL  
1:100

## HAAKS OP LAMPENS

Het bestaande deel van deze woning is ontworpen door de Belgische architect Juliaan Lampens. De plattegrond kenmerkt zich door 3 massieve, horizontale wanden die samen een vierkant visueel omsluiten. Binnen dit vierkant vormt zich de woning met een plattegrond die vrij is van wanden. De wanden die er zijn raken nooit het plafond, nog de vloer.

Waar Lampens de wanden gebruikt als visuele omsluiting van de woning, heb ik een wand dwars door en centraal gelegen in de plattegrond geplaatst. Zo vindt de aanbouw visueel gezien een sterke aansluiting met de bestaande architectuur, maar is deze in plattegrond en gebruik wezenlijk anders.

De dikte van deze wand reageert op het dikke dakpakket van de bestaande woning. Als het ware draai ik het principe van lampens om. Waar zijn wanden vrij smal zijn en zijn dakpakket dik, is dit bij de aanbouw omgekeerd.

Lampens maakt gebruik van in het werk gestort beton waarin de houten bekisting nog te zien is. Dit heeft een horizontale richting. De wand die ik toevoeg aan het geheel zal uit hetzelfde materiaal worden gemaakt, echter is de structuur hier verticaal georiënteerd waardoor op een terughoudende wijze het verschil tussen oud en nieuw zichtbaar wordt.

## HET VERVAGEN VAN GRENZEN

De entree van de aanbouw snijdt door een van de bestaande wanden heen. Tussen deze wand en de aanbouw is een stuk lucht gelaten als bufferzone om enige afstand te creëren tot de bestaande architectuur. Hierdoor vervaagt de grens tussen binnen en buiten en wordt deze groenstrook onderdeel van je interieur. Dit horizontale element is herhaald temidden van de woning. Hier komt het groen ook daadwerkelijk de kamer in. Dit alles om de grens tussen en binnen te laten vervagen.

Het plafond stuurt je zicht richting de weidse omgeving. Doordat deze platfondbekleding doorloopt naar buiten, voelt de buitenruimte ook als onderdeel van het interieur.

De centrale, massieve wand biedt ook ruimte aan functies. Zo is de keuken hierin verwerkt en zijn er nissen in gemaakt waar kunstobjecten in neergezet kunnen worden. Door deze wand ook een centrale rol te geven in het interieur en het gebruik hiervan, worden architectuur en interieur één.



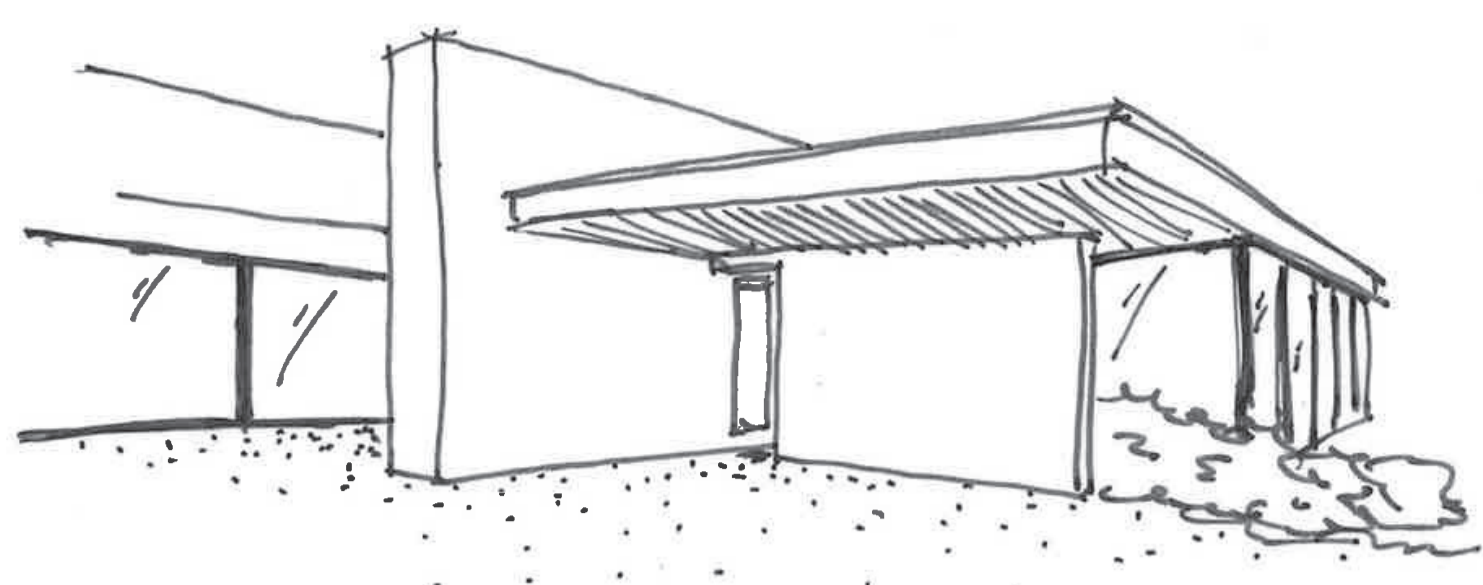
NOORD-WEST GEVEL  
1:100

ZUID-WEST GEVEL  
1:100

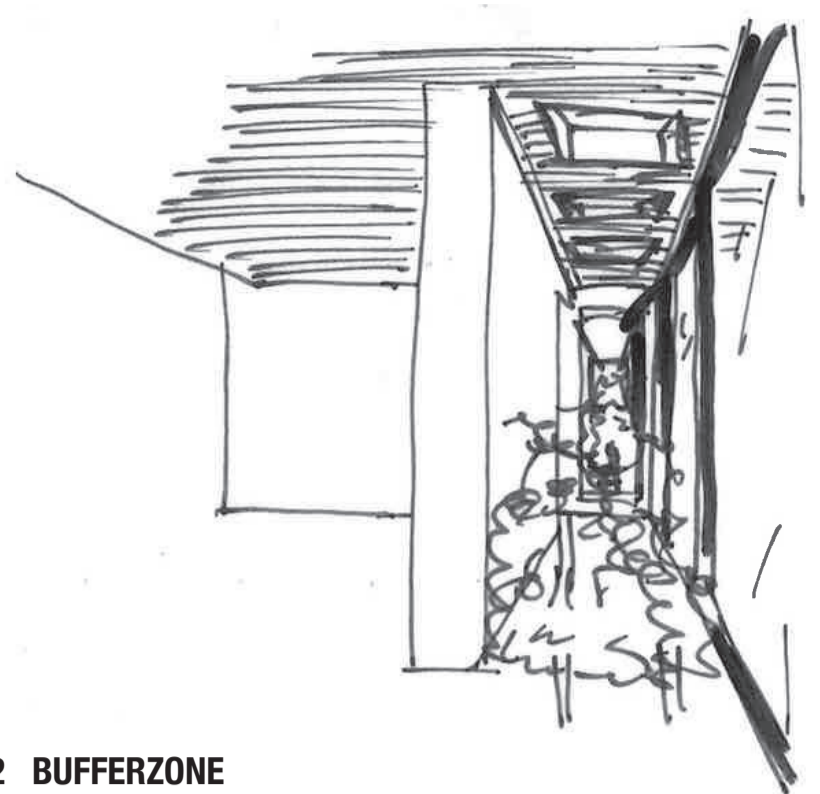


DOORSNEDE A-A  
1:100

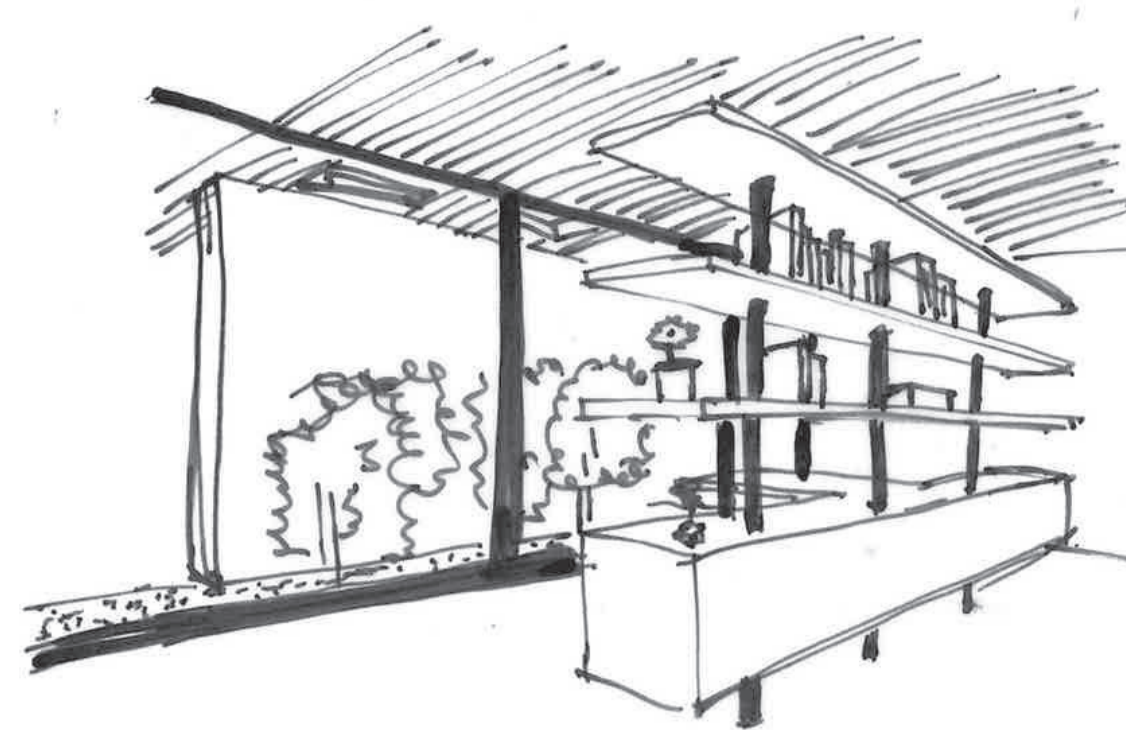
DOORSNEDE B-B  
1:100



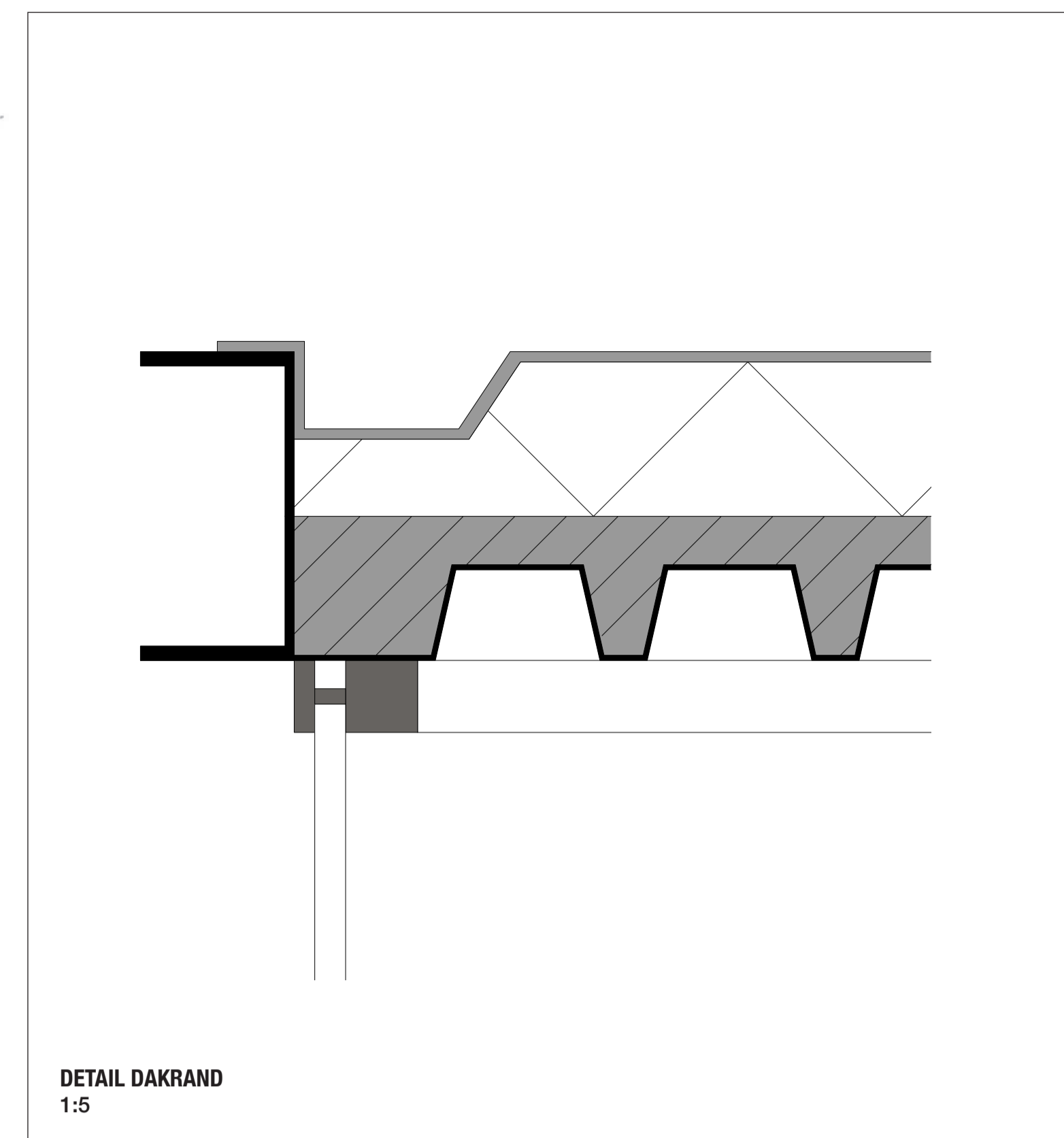
1 CORRELATIE



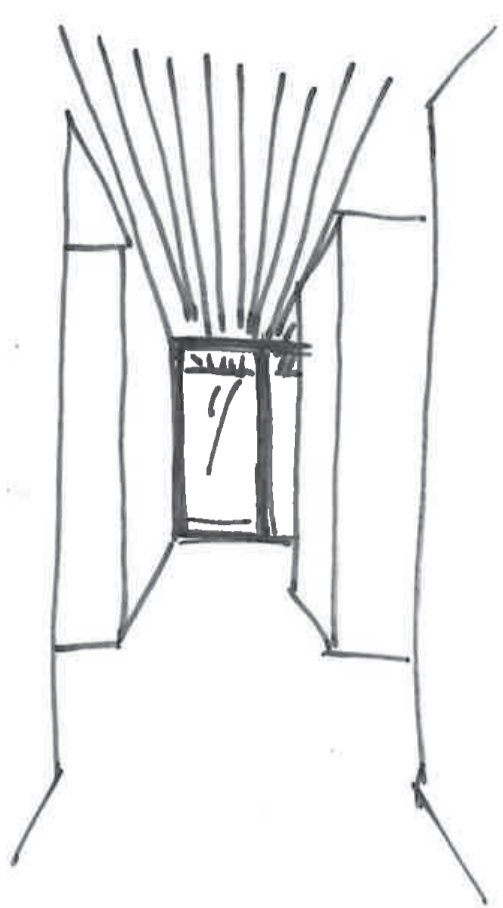
2 BUFFERZONE



3 OPENHEID



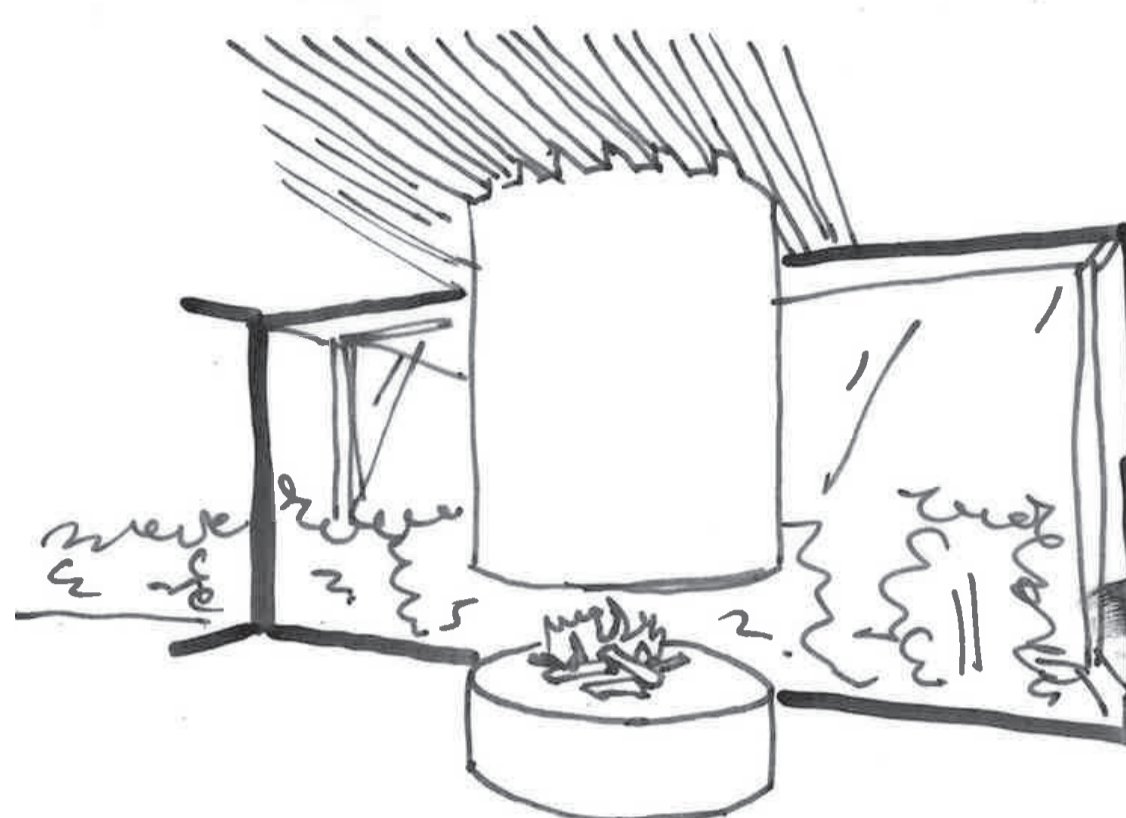
DETAIL DAKRAND  
1:5



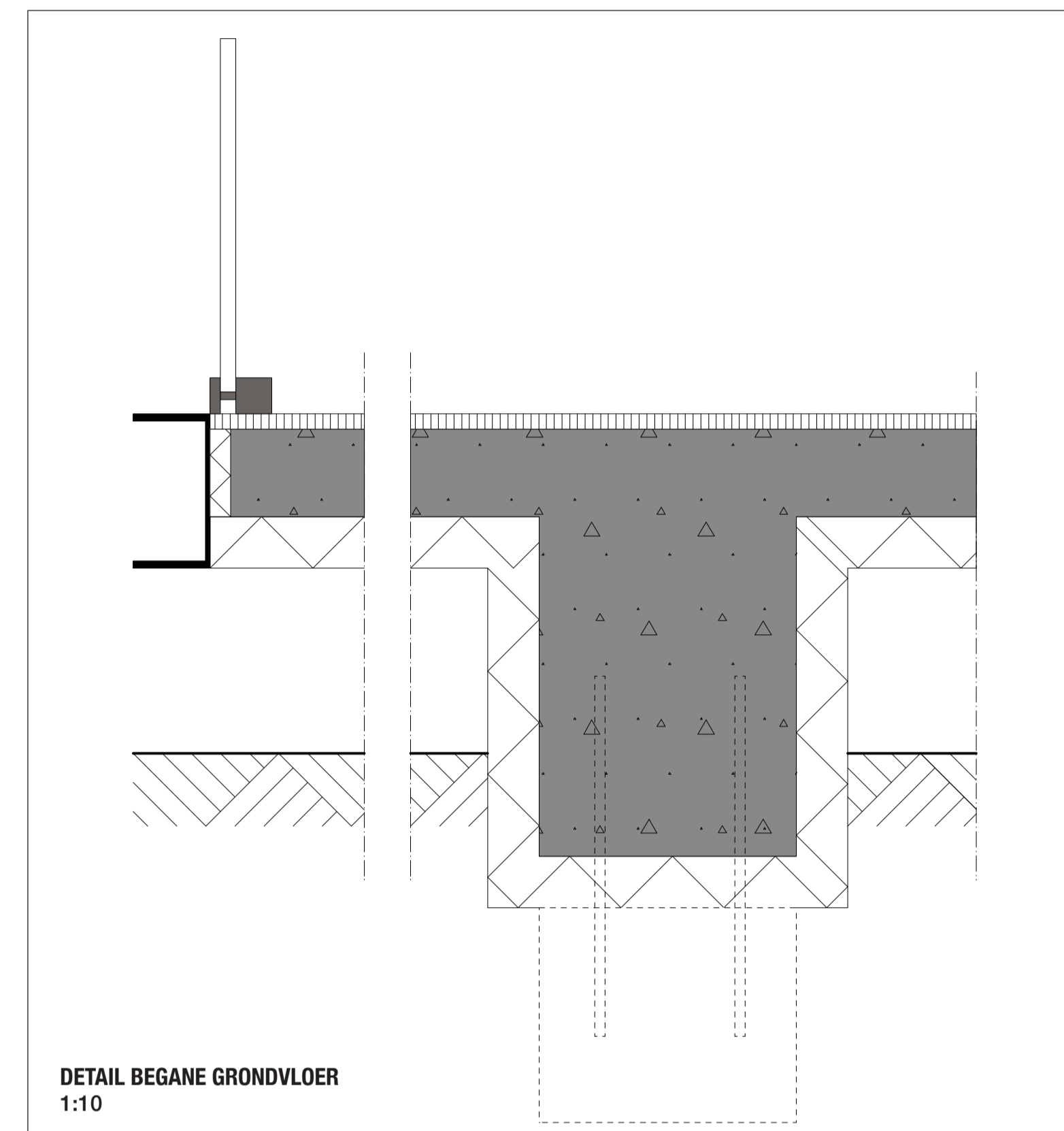
4 STURING



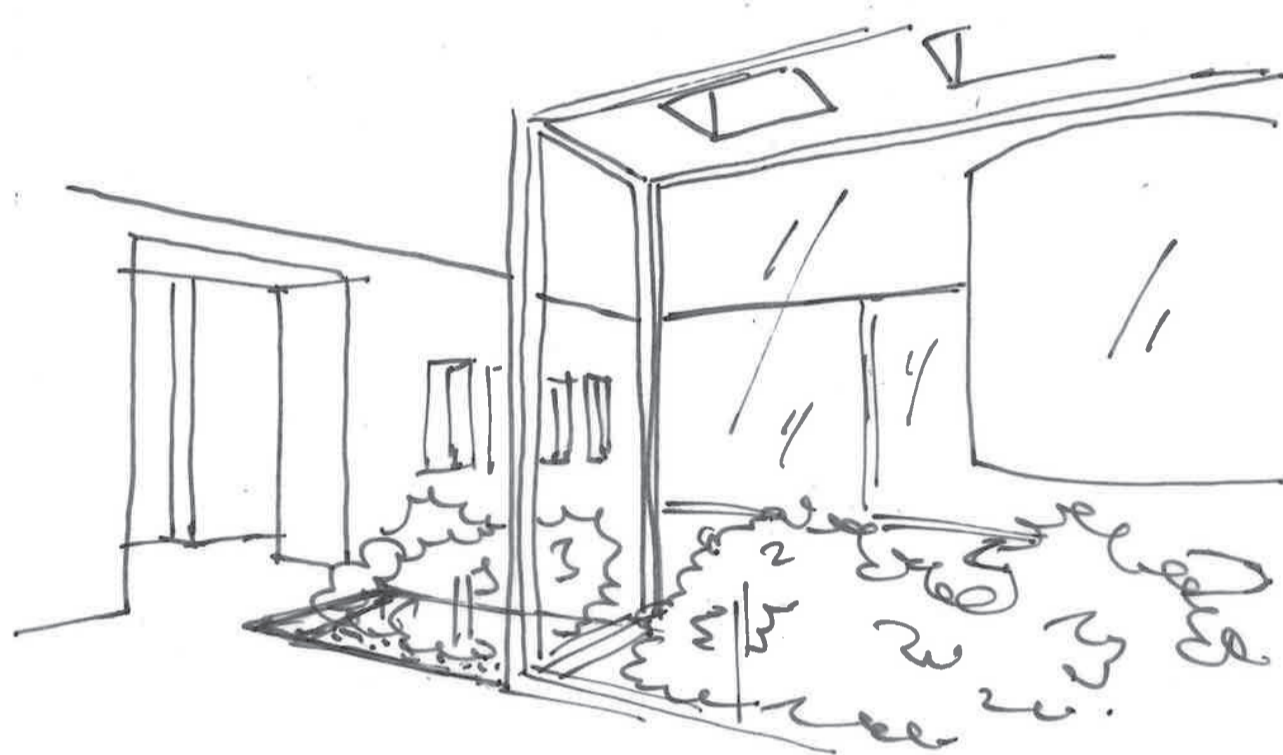
5 INTEGRATIE



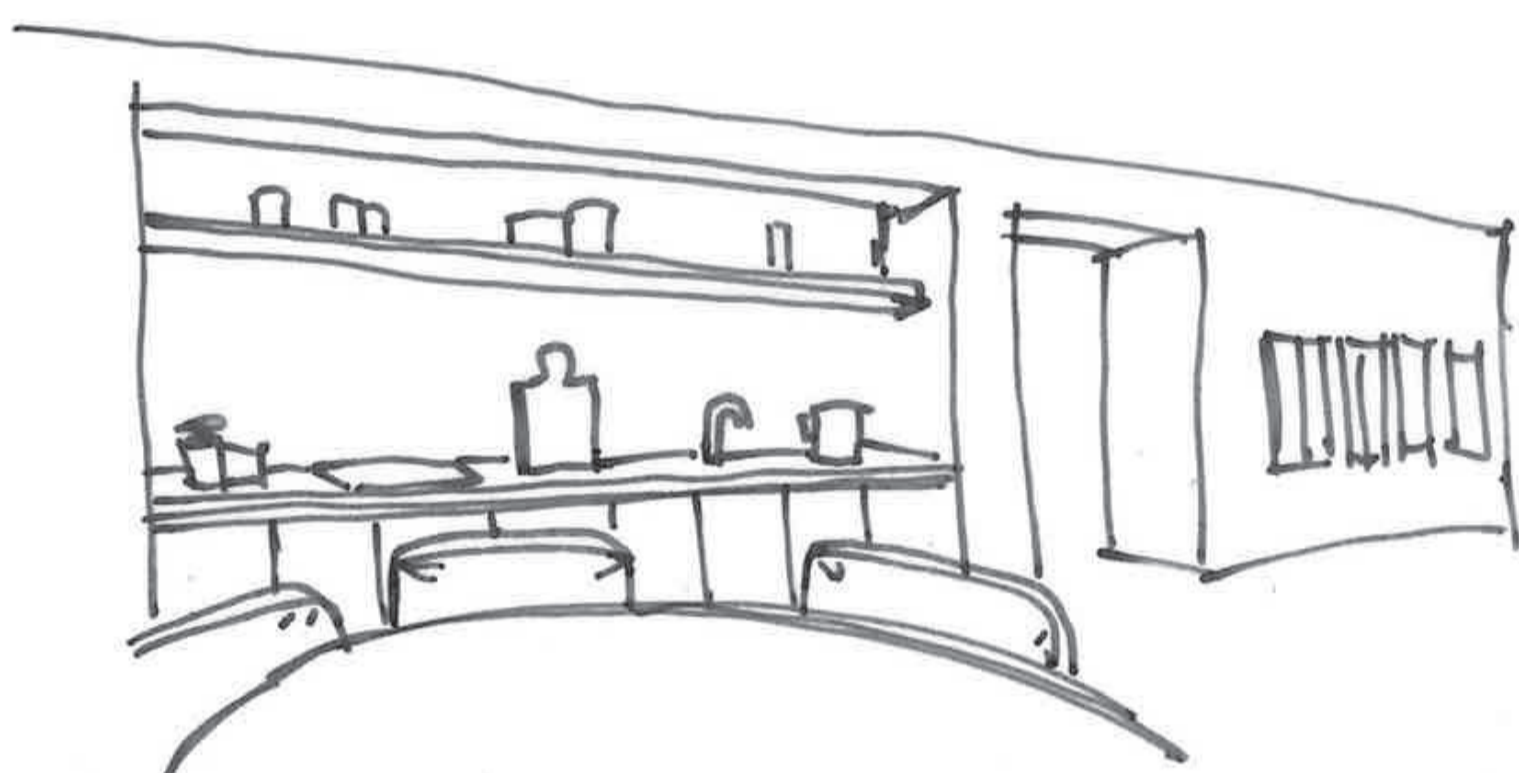
6 CENTRAAL



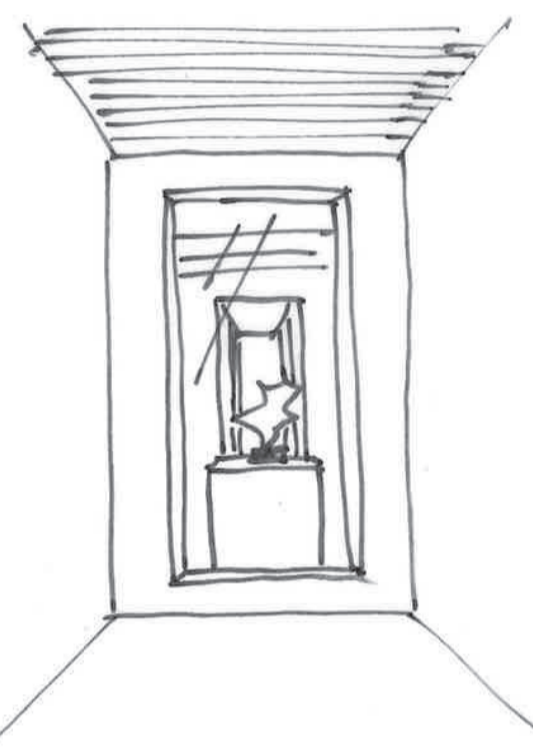
DETAIL BEGANE GRONDVLOER  
1:10



7 VERVAGENDE GRENZEN



8 MONOLITISCH



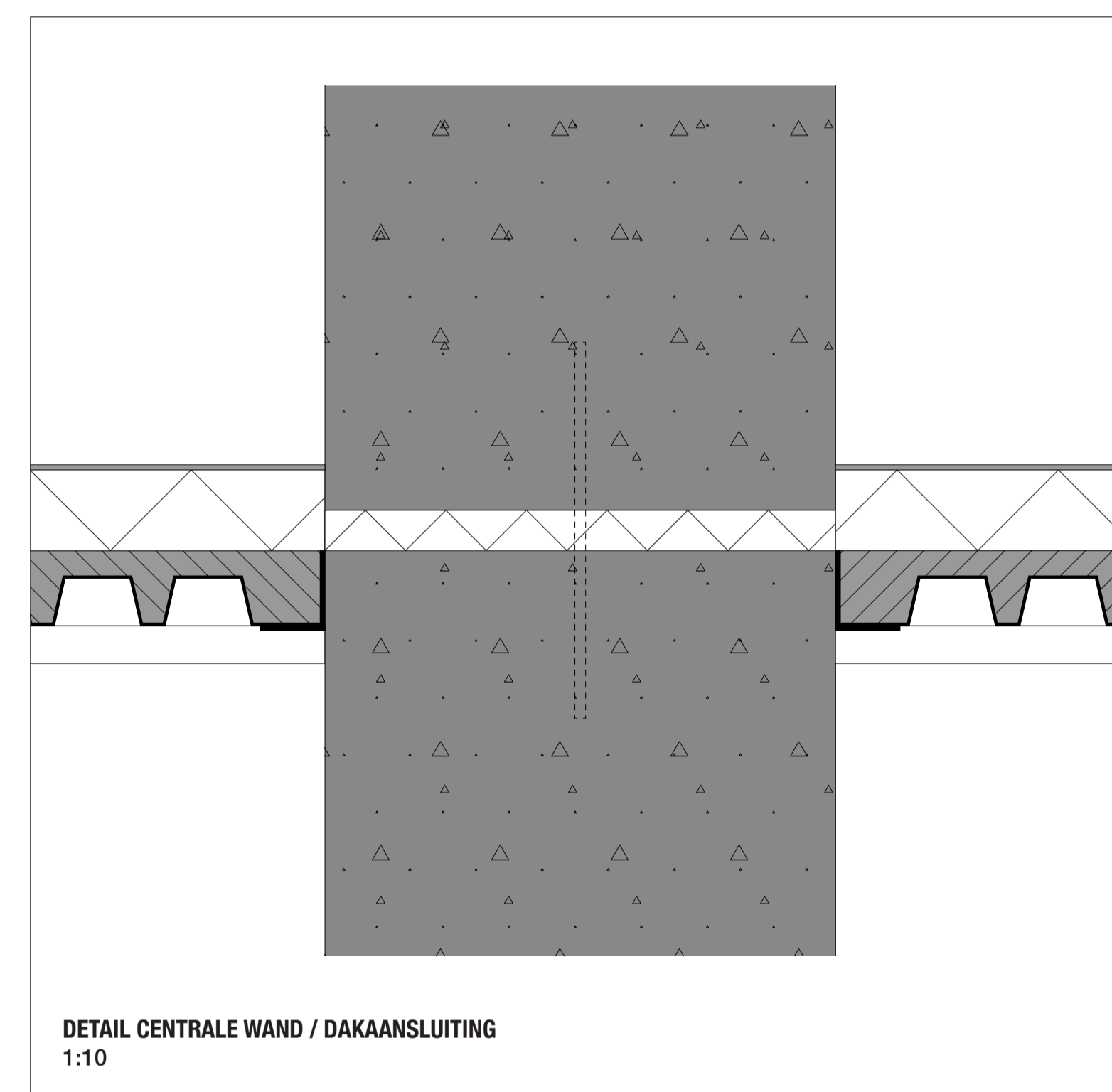
9 CONTEMPLATIE



FOTO MAQUETTE  
middagzon



FOTO MAQUETTE  
avondzon



DETAIL CENTRALE WAND / DAKAANSLUITING  
1:10

