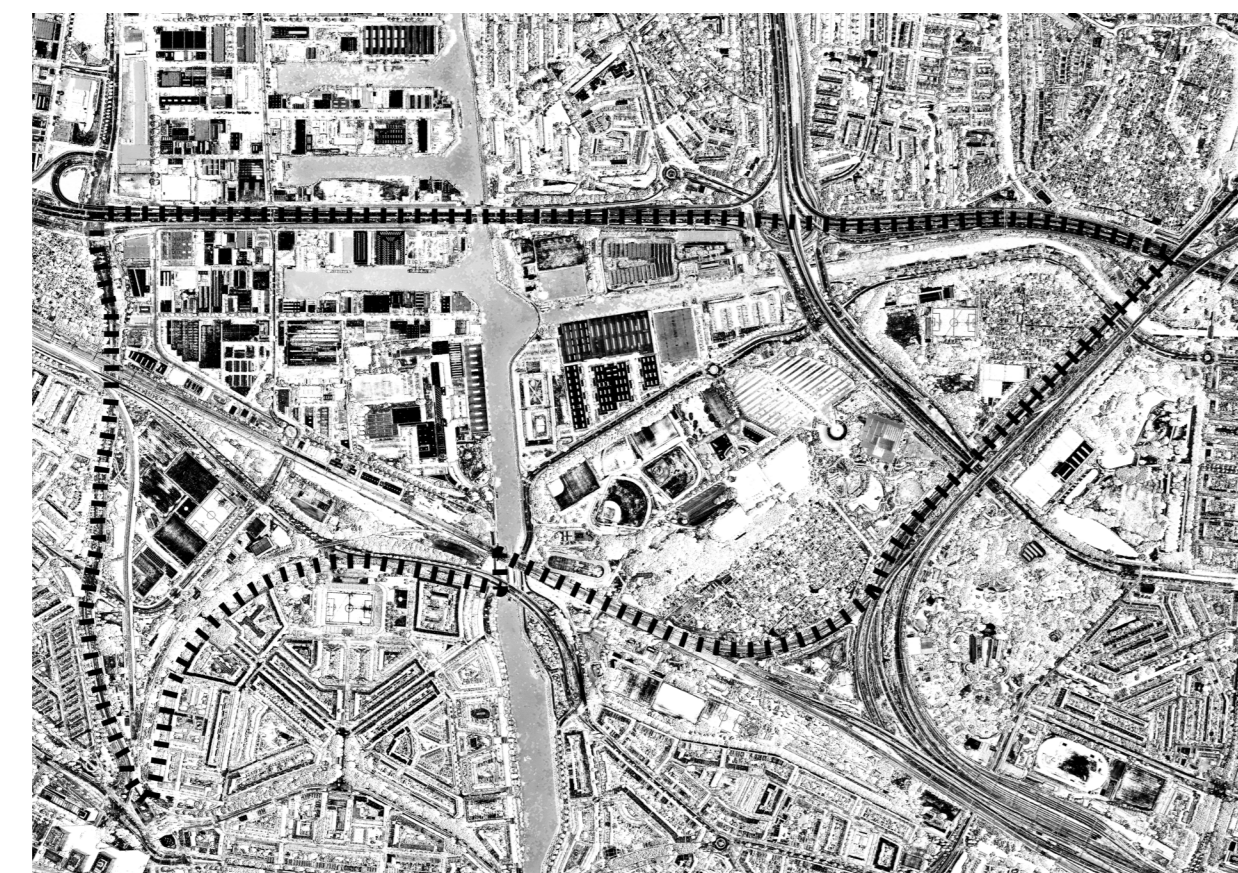
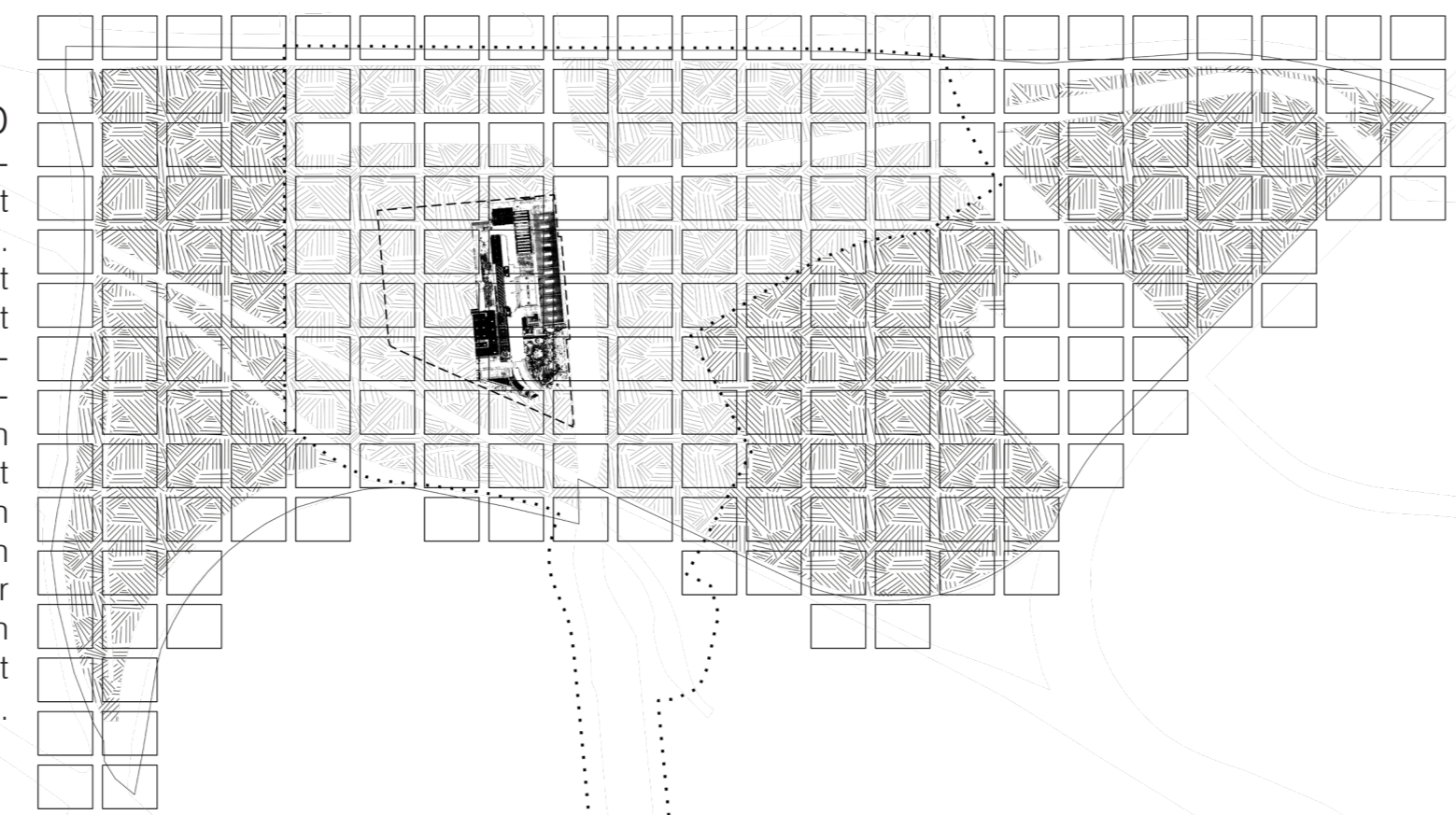


DE VAN NELLE TUINEN EEN HUMANISTISCH MONUMENT

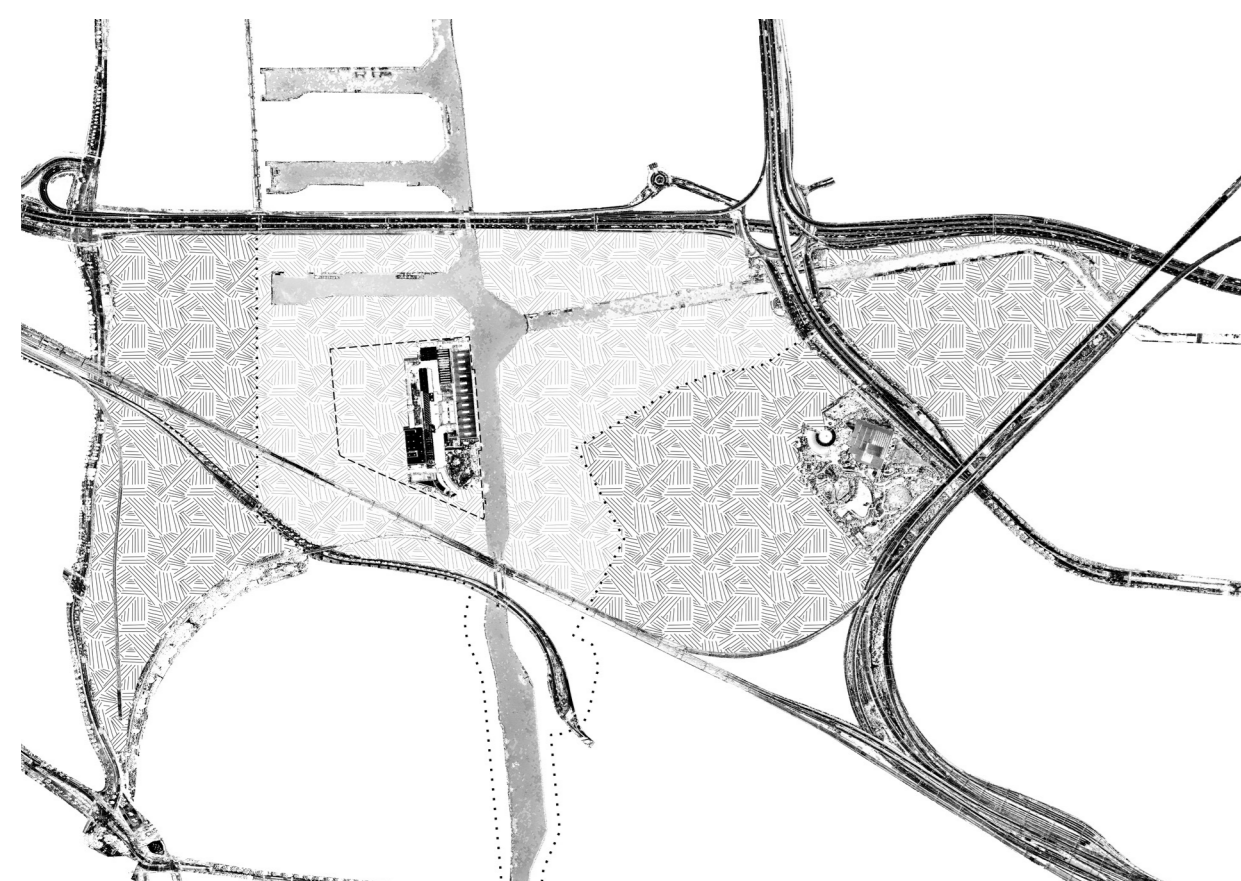


GRID
Op de potentiële bouwruimte in de VNK wordt een grid geprojecteerd. Resultaat: zo efficiënt mogelijk omgaan met ruimte in de stad. Voortbouwend op de rationaliteit van snelweg en Spaanse polder ontstaat een grid van blokken en straten. Leefbare en ruime afmetingen voor duurzaamheid en flexibiliteit in de toekomst.



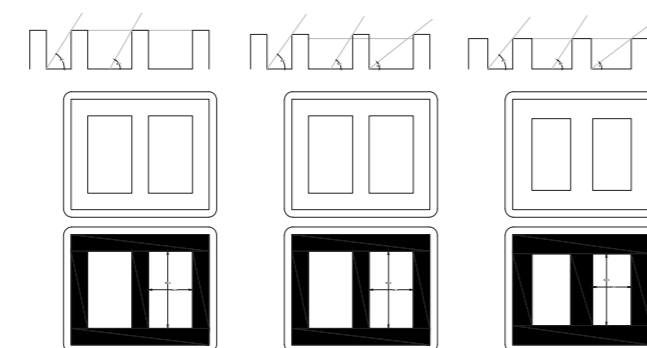
DE VAN NELLE KNOOP OMVAT
1,97 KM² AAN POTENTIËLE OPLOSSINGSRUIMTE

PLANGEBIED
Grootschalige infrastructuur doorsnijdt het plangebied waarin sportvelden, bedrijfshallen, volkstuinten, parkeerterreinen en Diergaarde Blijdorp het beeld bepalen. Daar bovenuit verheft zich de Van Nelle Fabriek; een glazen paleis met Unesco werelderfgoedstatus.

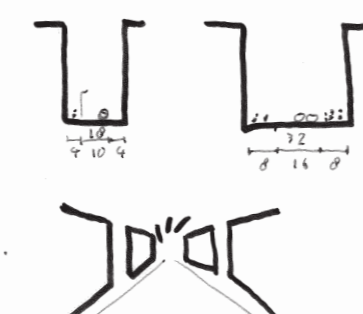


VOOR DE ROTTERDAMSE WONINGBOUWOPGAVE.
HET GRID BIEDT GENOEG VRIJHEID OM NIET 2.000,

BOUWRUIMTE
De belangrijkste infrastructuur en enkele plekken van stedelijk belang zijn onaantastbaar. De werelderfgoedstatus van de Van Nelle wordt bewaakt door een bufferzone waarbinnen slechts incidentieel en niet hoger dan 15m mag worden gebouwd.



PRINCIPES
blok
-In de basis een blok van 80x100m
-Minimaal 300 woningen per blok
-Begane grond voor andere functie
-Incidentieel hoogbouw, hoofdzakelijk langs de rand van de Van Nelle Tuinen

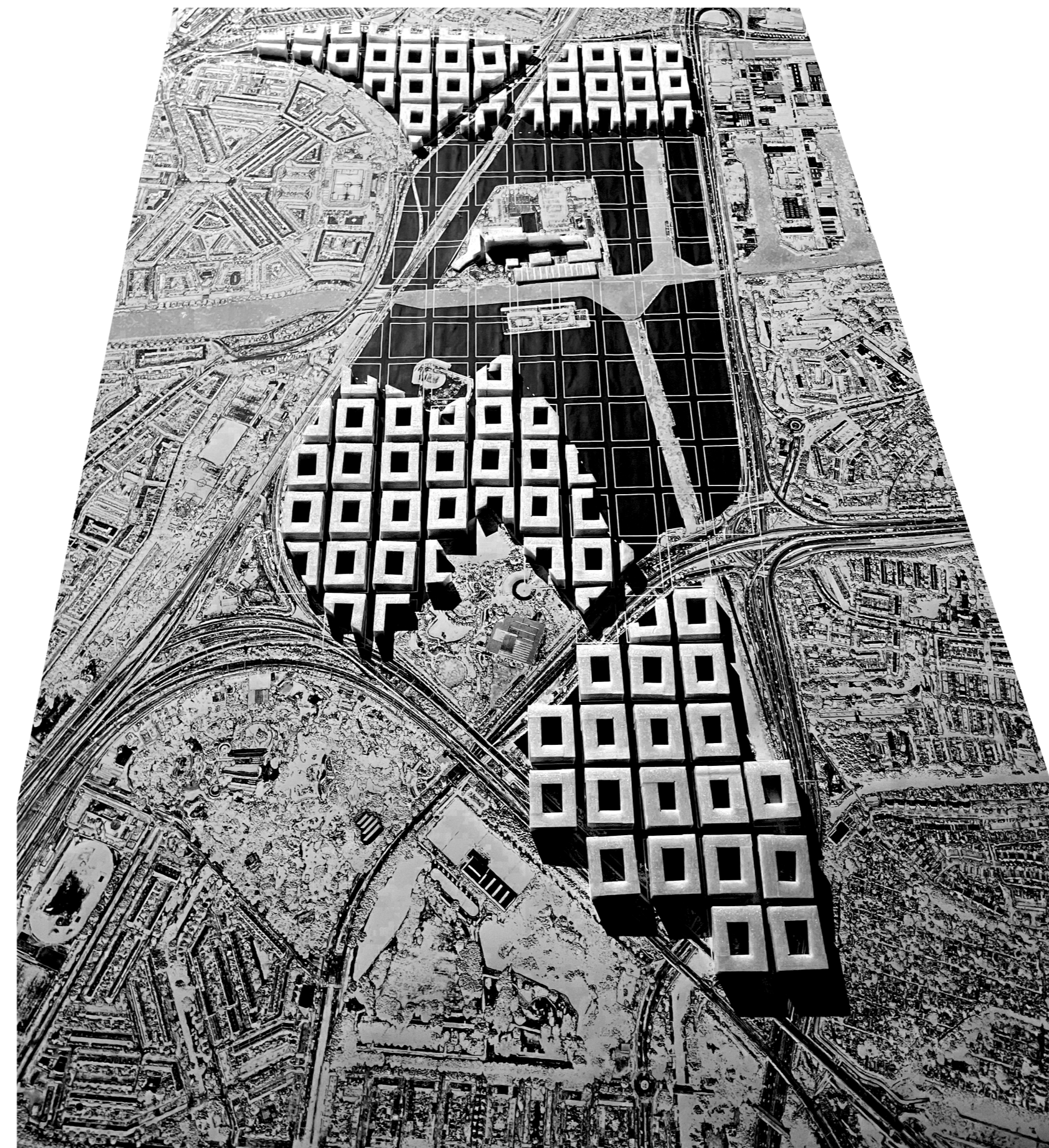


straat
-normaal 18m breed
-buurtontsluiting/special 32m breed

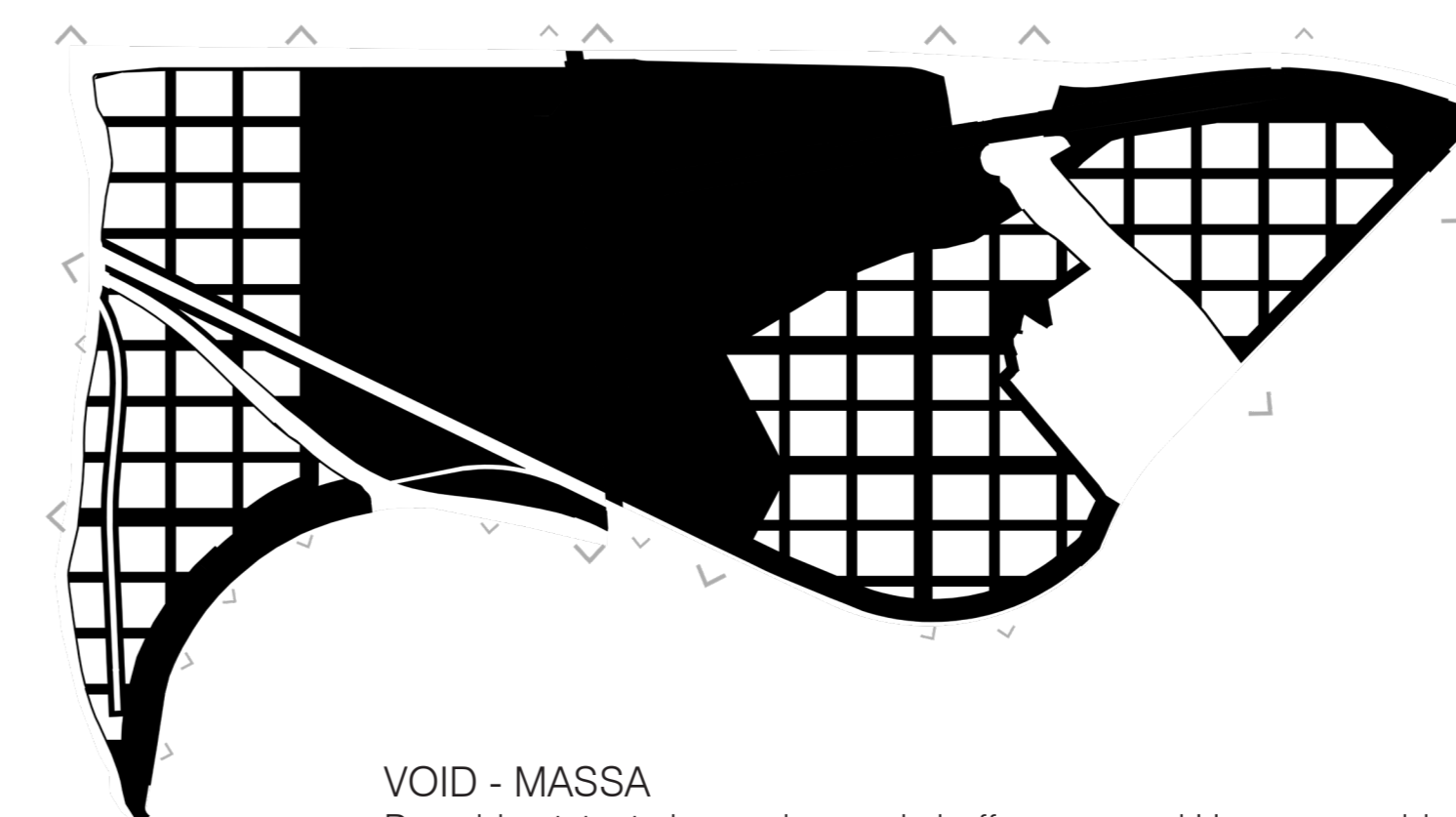
-rechte straten met open einde, zicht op groen



MAAR MEER DAN 20.000 WONINGEN TE BOUWEN.
10X ZOVEEL DAN DE GEMEENTELIJKE AMBITIE.

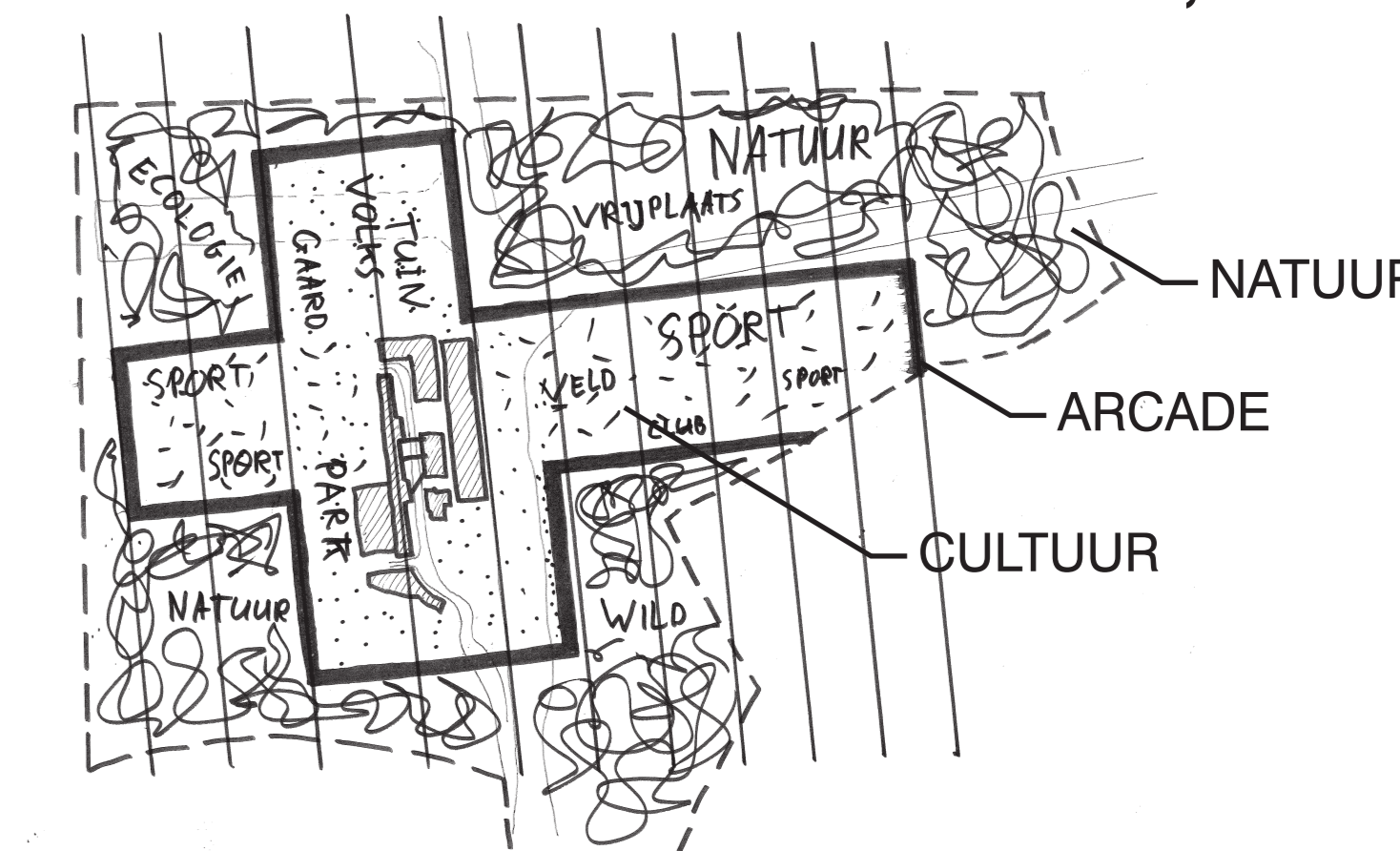


DE VAN NELLE FABRIEK BESCHERMT MAATSCHAPPELIJKE FUNCTIES ALS VOLKSTUIN, SPORT, PARK EN NATUUR. NET ALS VROEGER STAAT HUMANISME BOVENAAN BIJ VAN NELLE. WONEN IN DE VAN



VOID - MASSA
De void ontstaat als gevolg van de bufferzone rond Unesco werelderfgoedmonument Van Nelle. Buiten de void heeft massa vrij spel. Stedelijke blokken creëren een hoogstedelijke dichtheid. Het grid sluit aan op stedelijke infrastructuur en waar mogelijk op de fijnmazigheid van omliggende wijken.

NELLE KNOOP BETEKENT WONEN AAN 78HA NATUUR EN STADSPARK.



VAN NELLE TUINEN
Binnen de void ontstaan twee landschapstypen: Natuur en Cultuur. Op het snijvlak tussen die twee ligt de Arcade. Het cultureel gedeelte van de Tuinen heeft een sportstrip en een parkstrip. Het natuurlijke gedeelte is een vrijeplaats voor mens en ecologie.



ARCADIE
In de basis kan men de Arcade vrij doorkruisen. Op sommige plekken biedt de bebouwde structuur van 6 meter hoog en 12 meter diep ruimte voor programma.