

# TRANSITIE VAN HET WESTLAND

## "ZO GROEN ALS GLAS"

### ENERGIE



Westland verbruikt meer dan **5.000** keer zoveel aardgas als een middelgroot dorp (**12.000** huishoudens)

### LOGISITIEK



In 2030 moet op grond van het Klimaatakkoord de CO<sub>2</sub> uitstoot van het wegverkeer met circa 50 zijn gereduceerd."

Visie om exporteren via luchtvaart te veranderen in scheepvaart

### WATER



Waterverbruik per landbouwbedrijf was in 2016 2.250m<sup>3</sup> per jaar

Water wordt op eigen terrein opgeslagen

### MEEKOPPELKANS PROBLEEM

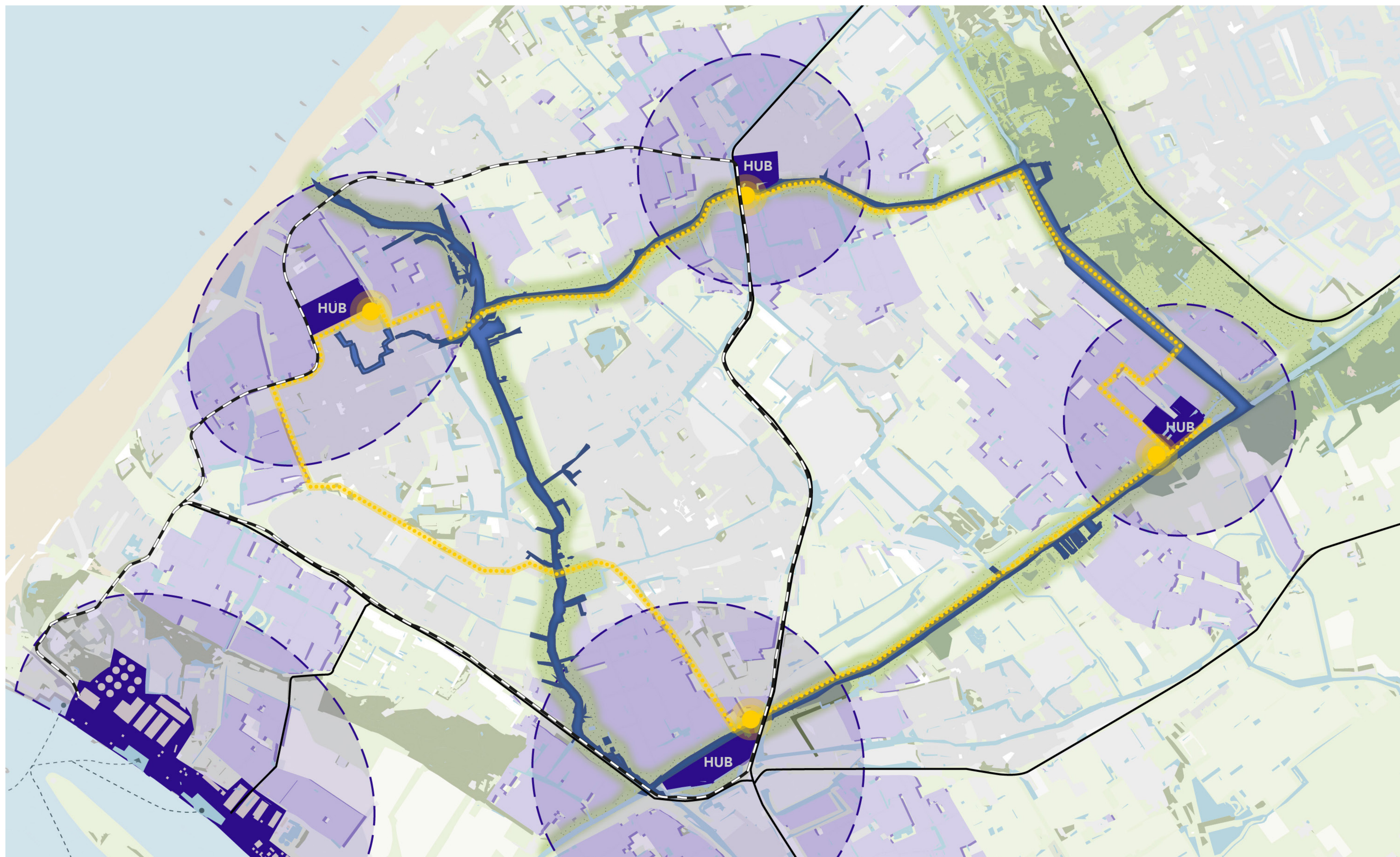
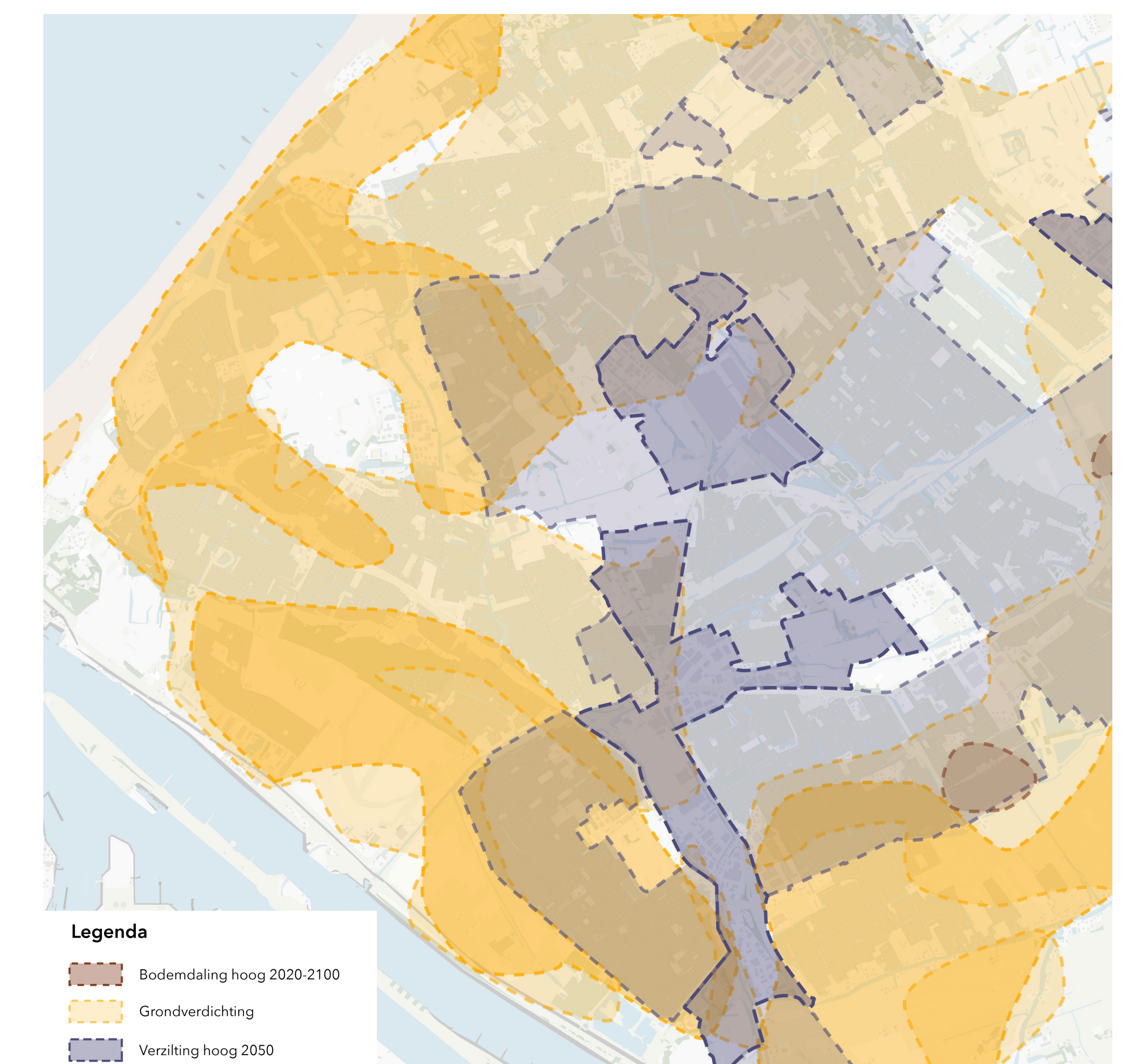
#### 1. Verdichting (1900)



#### Verdichting (2020)



#### 2. Ondergrond

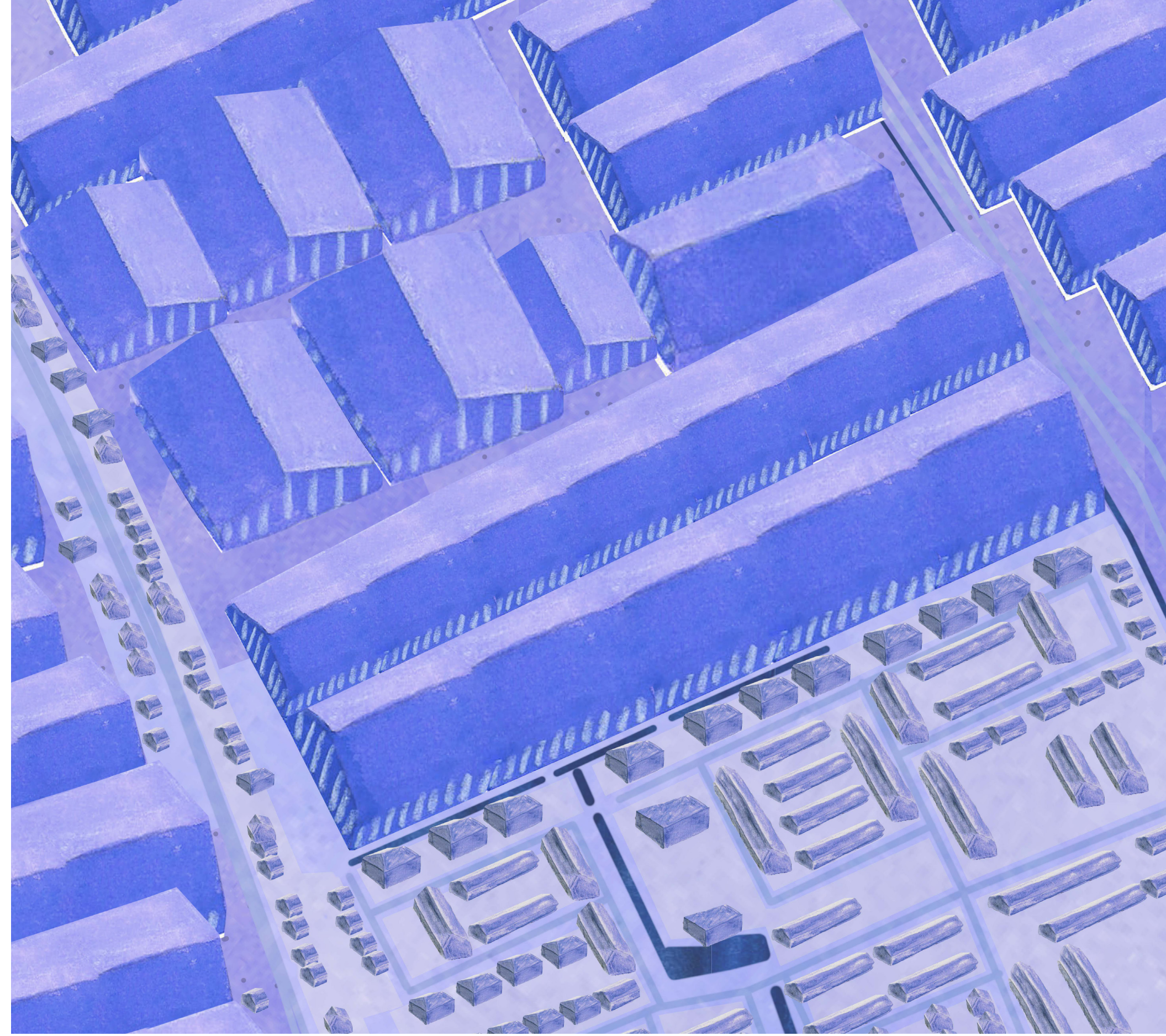




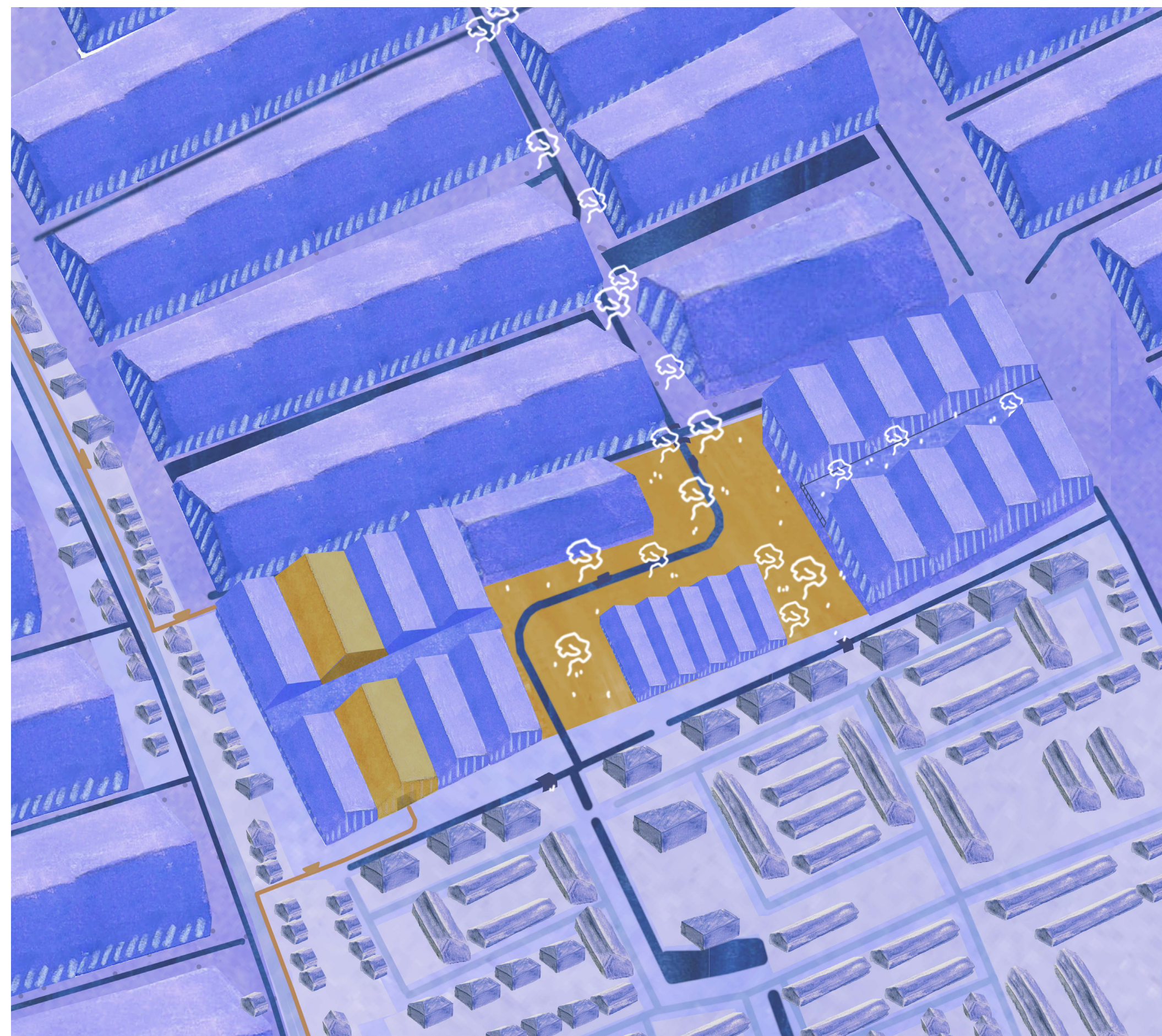
# TRANSITIE VAN HET WESTLAND

## "ZO GROEN ALS GLAS"

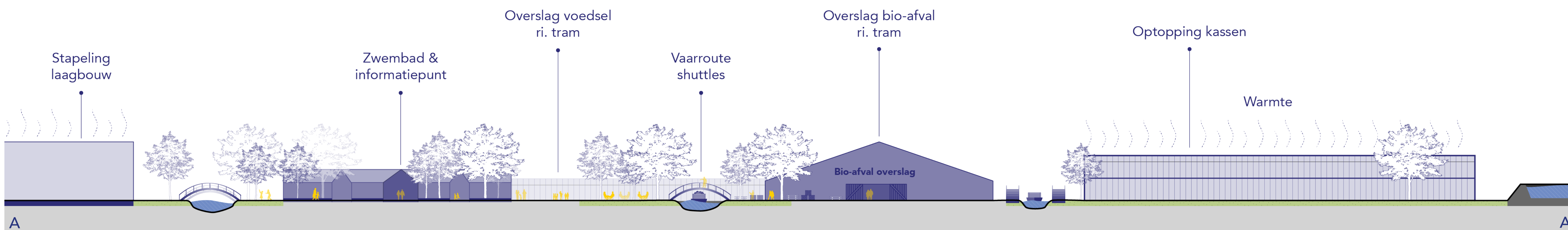
### VOOR



### NA



### PROFIEL N-Z

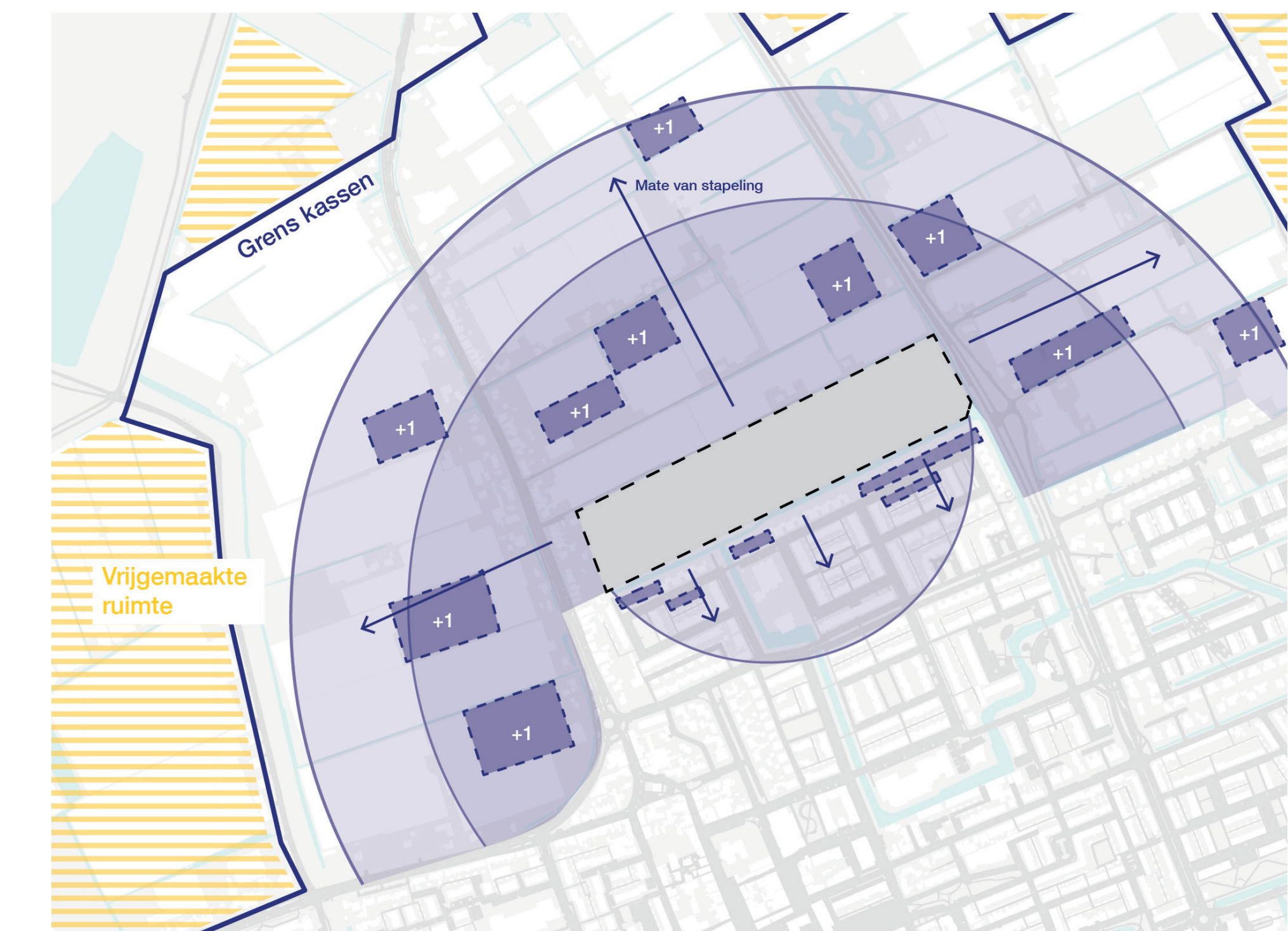


### WERKING

#### 1. Netwerk & systemen



#### 2. Verdichting



#### 3. Landschap en recreatie





# "ZO GROEN ALS GLAS"

