

RANDSTAD? LANDSTAD!

Hoe zie jij het Son en Breugel van morgen?



Denk mee!
over het landstedelijke centrumplan
van Son en Breugel, kom naar de
participatieavond op 14 december.

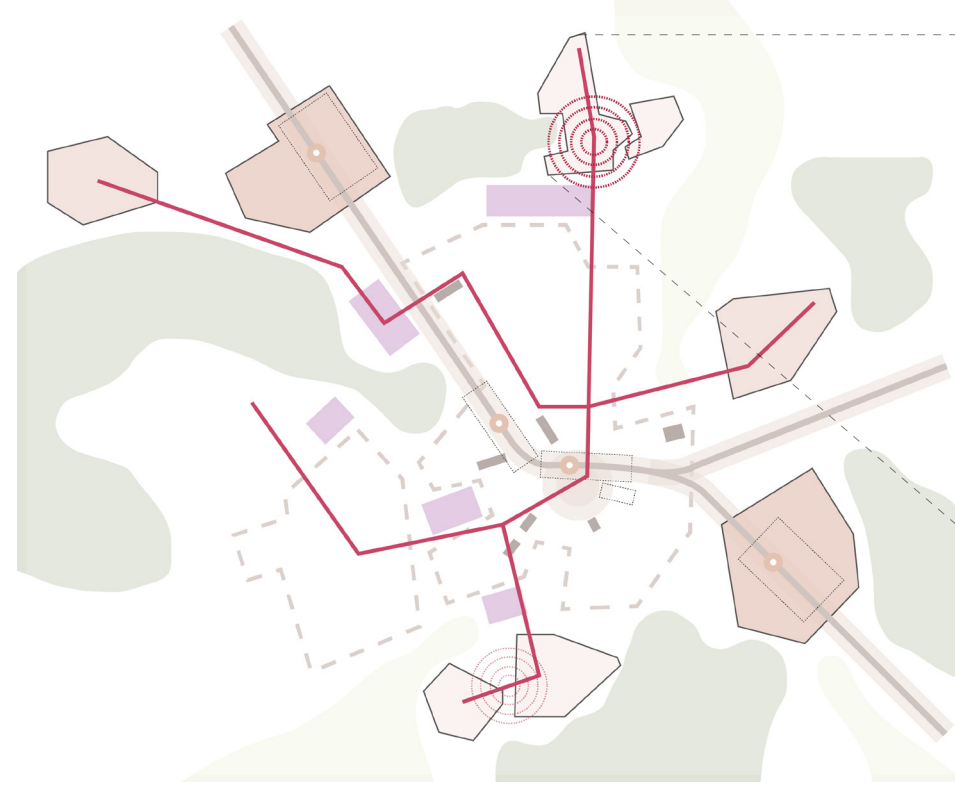
Inloop: 1930,

Start: 2000

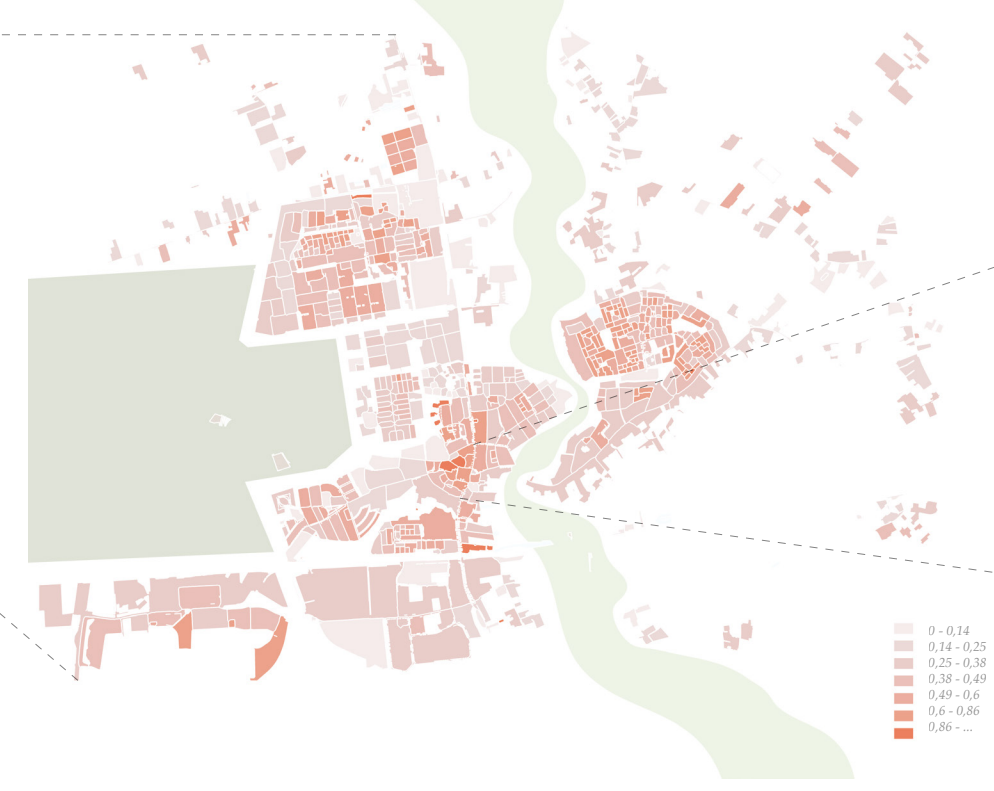
**CAFÉ & ZALENCENTRUM
"DE ZWAAN"
Markt 9
5691 AR Son**

een plein met duiven, een veld vol struikheei

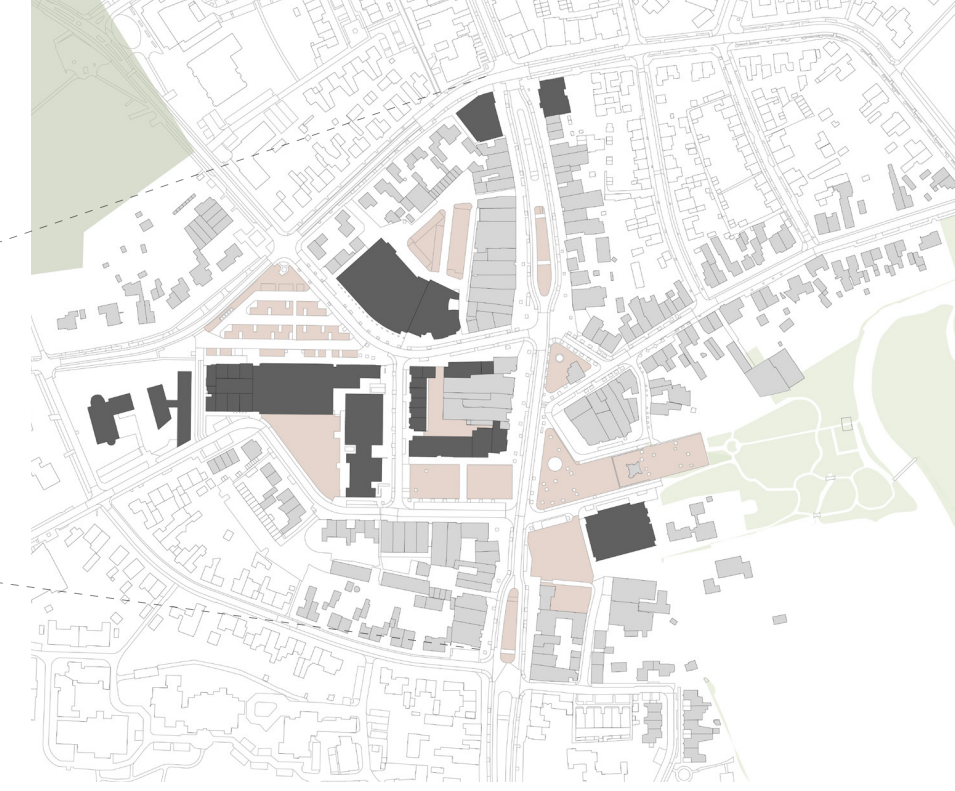
stedenbouw als veranderopgave



Eindhoven, agglomeratiekracht en verlichtingspotentie middels tramnetwerk die lagere dichtheid, landschap en high tech met elkaar verbindt



Son en Breugel, dorp in al haar fijnmazige ruraliteit, maar kent ruimtelijke wonderbaarlijkheden, centrum kent bijzonder lage dichtheid gezien de landelijke kwaliteiten

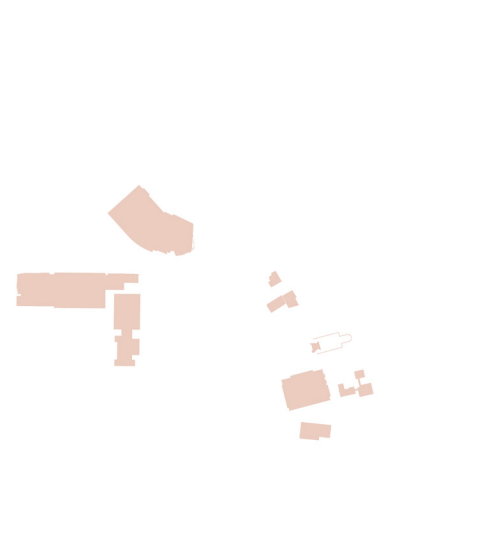


Het centrum van Son kent een rijke geschiedenis, locatie heeft een overmaat aan openbare ruimte met gebouwen als los element, gebouwen met hun achterkant naar het landschap

LANDELIJKHEID	LANDSTEDELIJKHEID	STEDELIJKHEID
lage dichtheid	wisselwerking	hoge dichtheid
hechte gemeenschap		anoniemiteit
sterke eigen identiteit		voor ieder wat wils
eenheid in woningaanbod		diversiteit aan woningtypen
weinig verschillende voorzieningen		rijkheid aan voorzieningen
kleinschaligheid		grootschaligheid
zelfredzaamheid		afhankelijk, netwerkend
productieplekken		weinig ruimte voor productie
tradities		innovatie
verbinding met de natuur en omland		introvert en op centrum gericht
rustig		reuring, levendigheid en hectisch
gezonde en kindvriendelijke woonomgeving		intensievere publieke ruimte
hoog aantal autobezitters		brede mobiliteit



1) landschappen als vertrekpunt en sloop van deel bestaande context



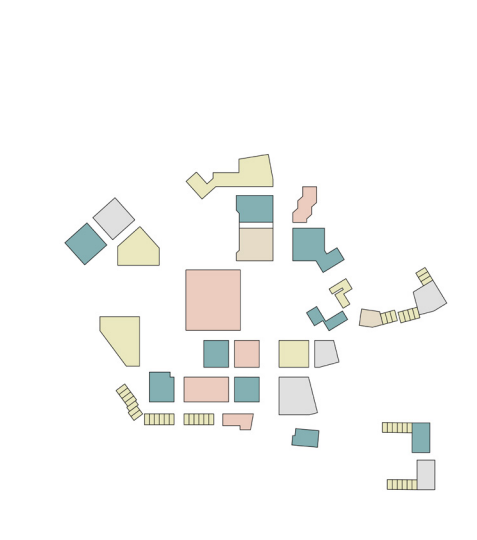
2) monumentaliteit en identiteit onderstrepen, kerk weer als structuur



3) stedenbouw in een grid met alzijdige blokken volgens de stedenbouwkundige principes van Aldo Rossi en Camillo Sitte



4) straten en pleinen als ruimtelijke binder



5) verschillende doelgroepen: expats, jonge gezinnen, empty nesters, starters, senioren, alleenstaanden



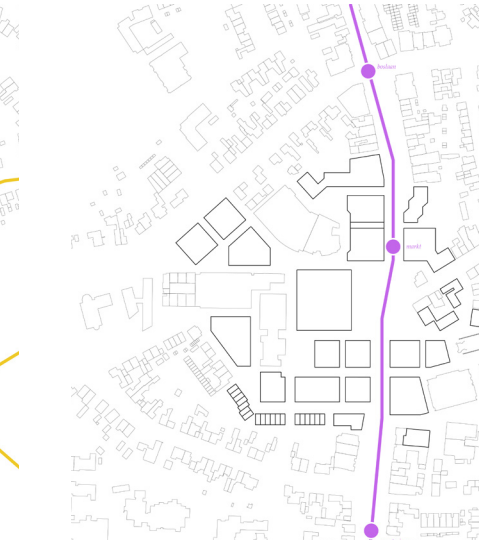
6) woningtypologieën: grondgebouwen, galerij, appartementen, centrale ontsluiting



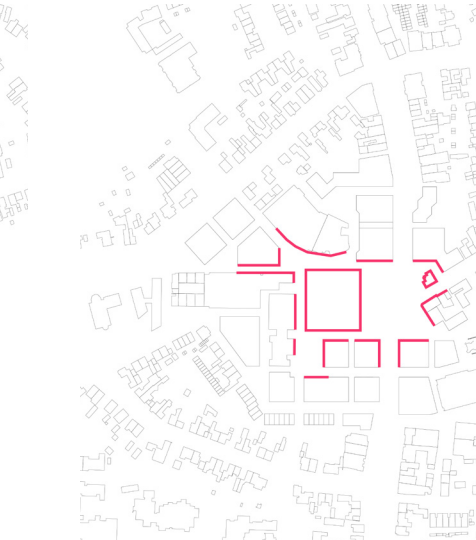
7) arcades vergroten openbare ruimte in de marge



8) verweven met regionaal fietsnetwerk



9) hoogwaardig openbaar vervoer, binnen 10 minuten op Eindhoven Centraal



10) plintenstrategie



legenda

- nieuw gebouw
- huidig gebouw
- monumentaal gebouw
- verharding
- plein
- centrumweg
- regionale weg
- fietspad
- wandelpad
- landschapspark
- bebost gebied
- dommelpark
- groenperken
- colonnade
- water
- tram
- arcade

0 5 10 25 50 100

N



(1) 08.15 ochtendgloren in het beekdal



(2) 11.30 een plein met duiven



(3) 14.00 middagduik in het dommeldal



(4) 17.00 aperitief onder de arcade



(5) 19.30 een veld met struikheei



(6) 23.00 een druilruiter tussenstraat

A) sloop -12.232 m²

B) nieuwbouw +25.189 m²

C) parkeren

D) nieuw beleeft landschap

102% toename