

Oostmarkt

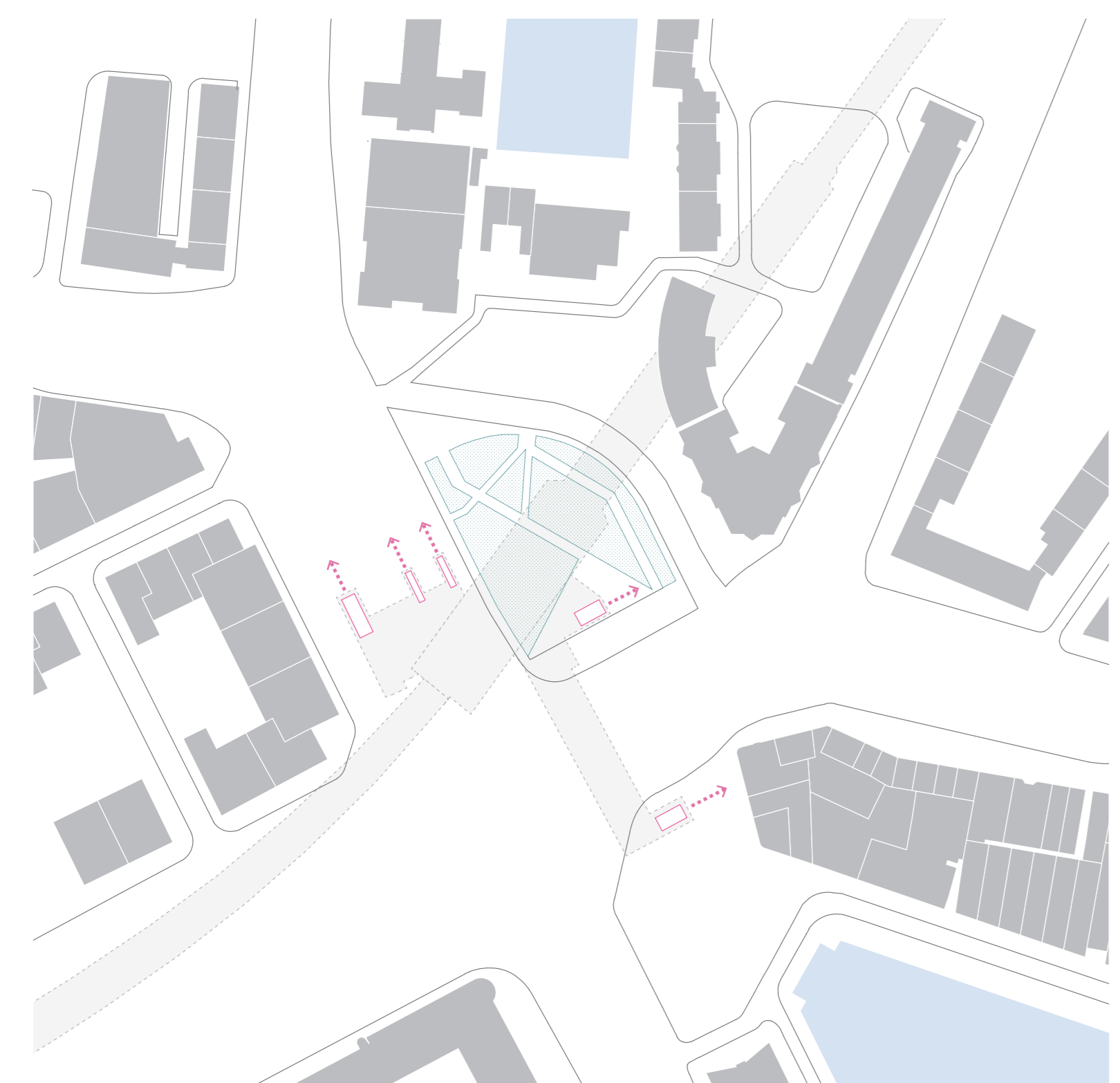
FALL 2021 - Stormanker

Mijn doel is het revitaliseren van het Oostplein. Het middel is een openluchtmarkt: de Oostmarkt. Door de geschiedenis heen hebben markten altijd sterke relaties gehad met de pleinen in het stadscentrum. Veel pleinen hebben de naam 'Markt' in zich. Het is een plek waar mensen samenkomen, hun dagelijkse behoeften halen en even bijpraten.

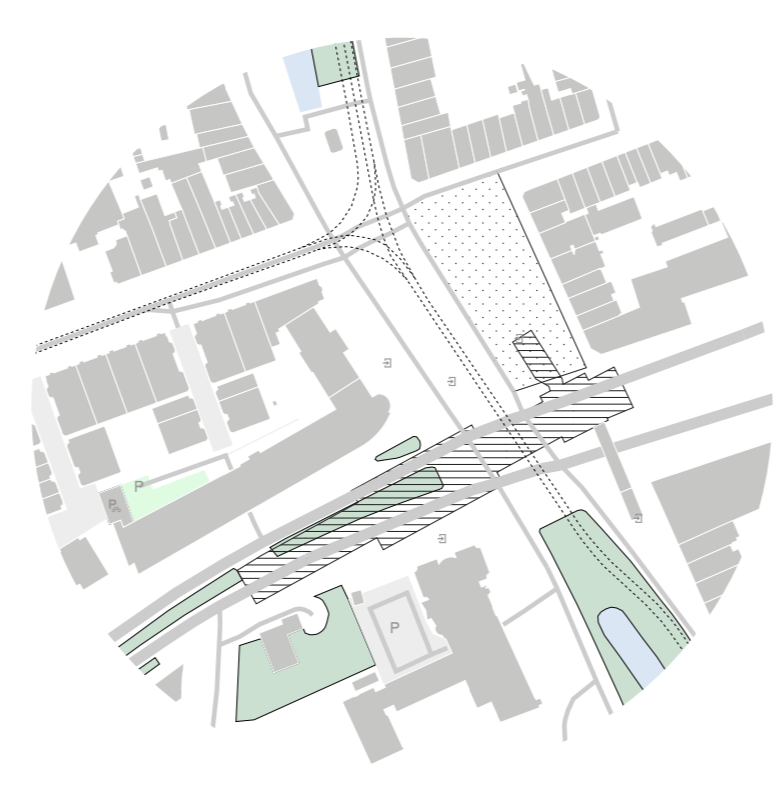
Tegenwoordig zijn er veel pleinen die deze functie hebben verloren, of nooit hebben gehad. Het Oostplein zit op de lijst. Superbreed straatprofiel voor verkeer, een park zonder relatie met de omringende context en metro-uitgangen op onlogische plekken (een uitgang komt uit op de trambaan, waar geen tramhalte is). Het plein ligt op de grens van centrum, stadswijken en havenkwartier. Dagelijk passeren er veel mensen, maar zij willen er vooral zo snel mogelijk weg. Door de markt terug naar het plein te brengen, wordt het weer een bestemming. We kunnen ook teruggaan naar de geschiedenis, de markt aan de Goudsesingel trok vroeger 1200 kramen!

De Oostmarkt zal echter een andere markt zijn dan de reguliere dagmarkten. Gezien zijn locatie nabij de in opkomst zijnde Hoogstraat, de 24-uurseconomie en de behoeften van avondactiviteiten in de stad, kan de Oostmarkt onderscheidend zijn door een bestemming voor het avondleven te worden. Voedsel en goederen kan je hier zeker vinden. De locatie dicht bij twee waterkanten kan worden benut voor het programmeren van bijvoorbeeld intieme avondconcerten.

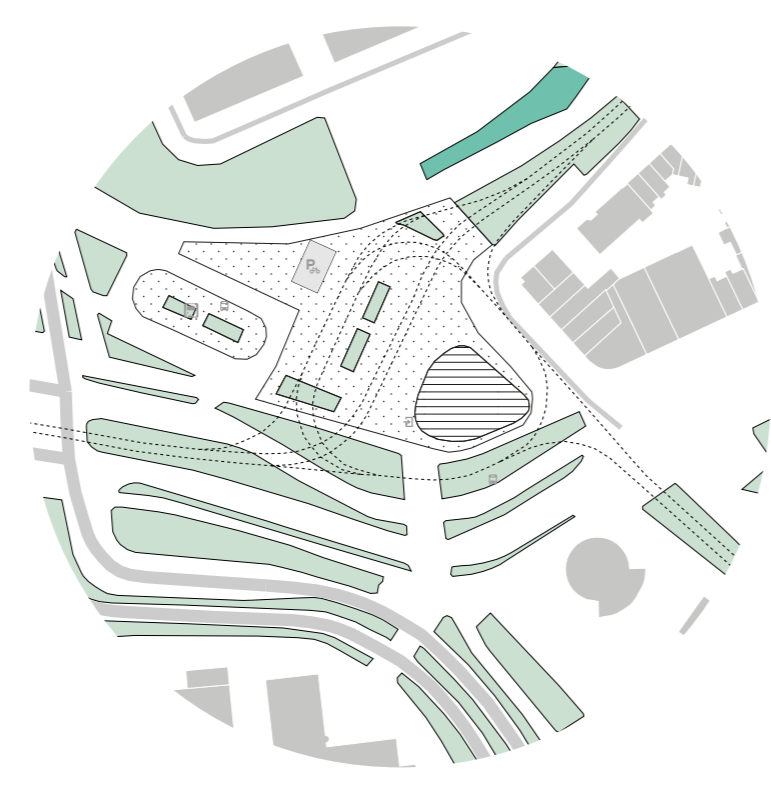
Oostplein - Bestaande Situatie



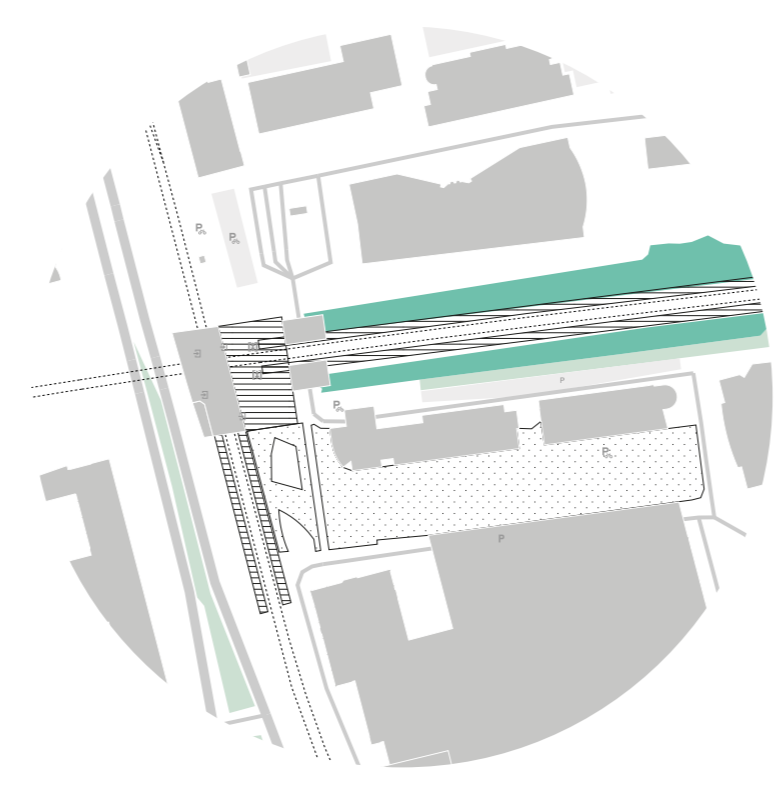
Gerdesplein



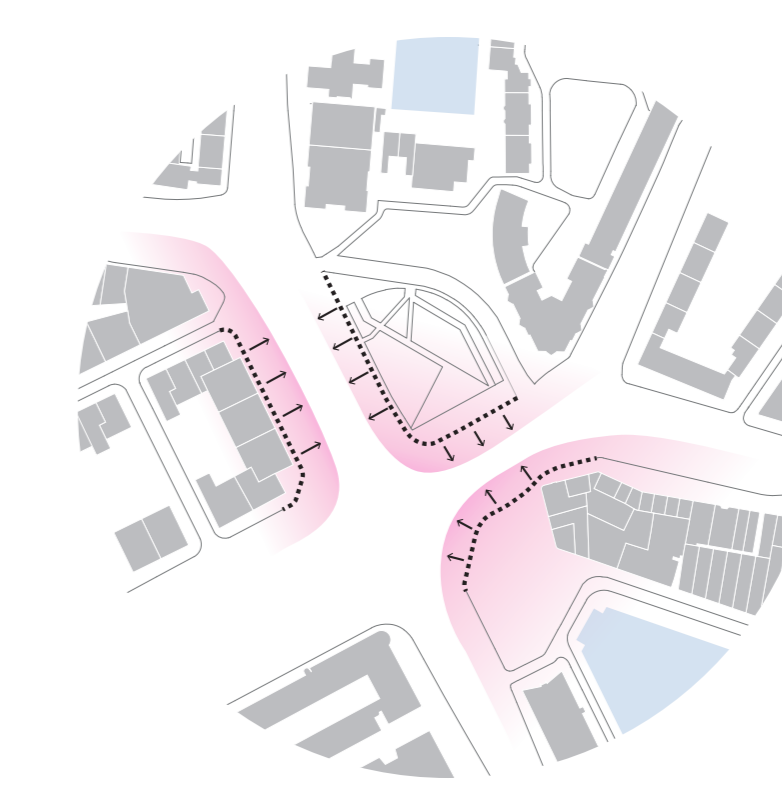
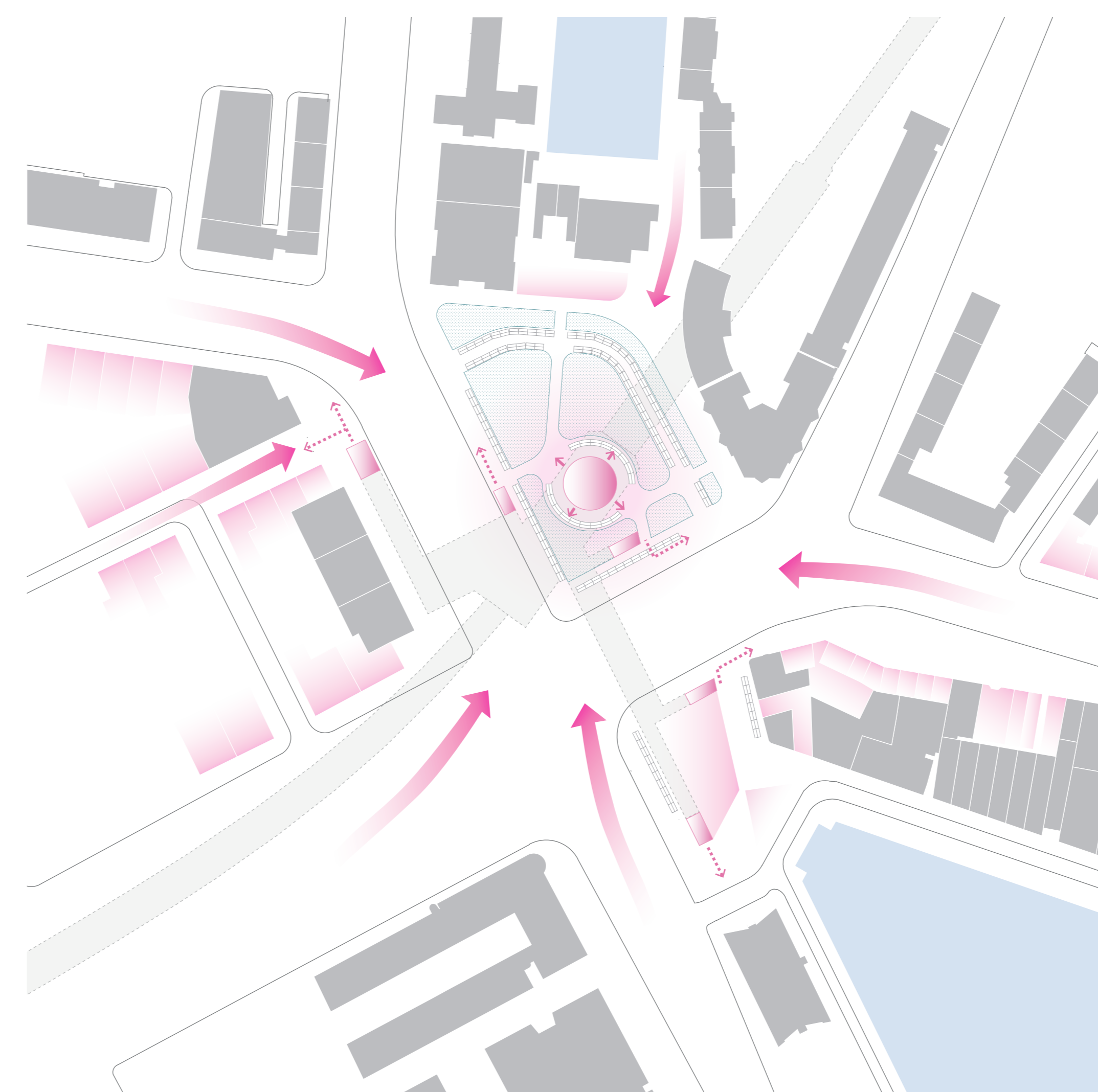
Alexanderplein



Marconiplein



Eendrachtspalein



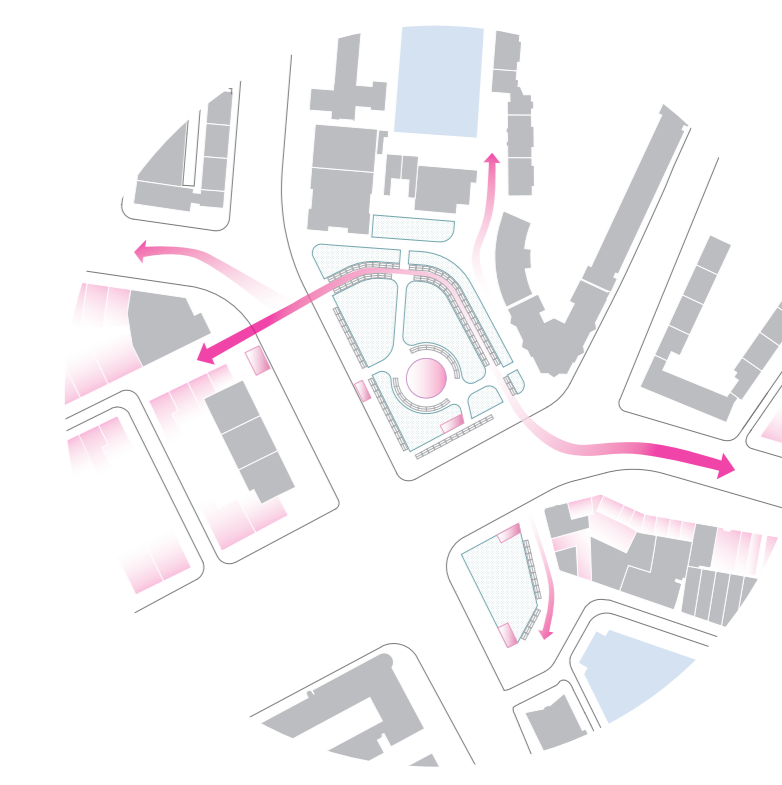
Bereikbaarheid verbeteren door aanpassing van straatprofiel



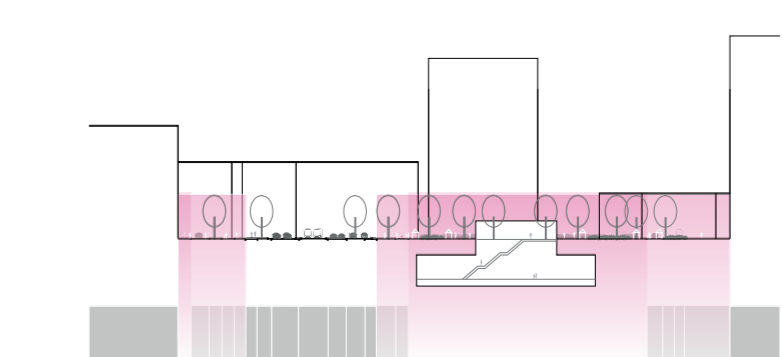
Revitalisering van metrostation



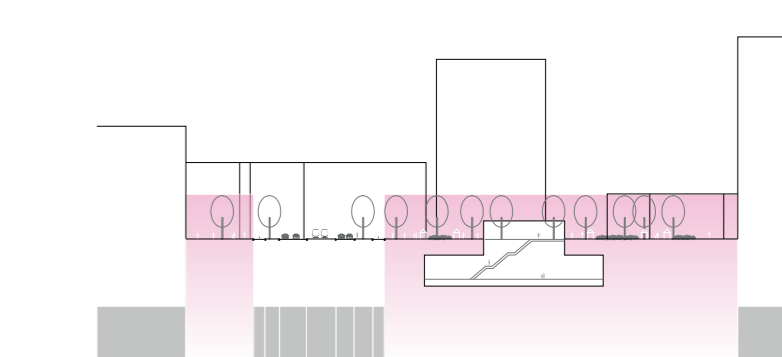
Markt terugbrengen naar de plein



Routing herkenbaar maken



Bestaand straatprofiel



Aangepast Straatprofiel

Tegenwoordig zijn er echter veel pleinen die deze functie hebben verloren. Noem er een paar in Rotterdam: het Gerdesplein, een plein met een verkeerde oriëntatie van de metro-entrees. Alexanderplein, een plein met veel ongebruikte ruimtes en Marconiplein, een totaal geïsoleerd eiland in een drukke verkeersknooppunt.

Het zijn vaak restruimtes, soms ook nog begrensd door een niet-actieve plint. Het gemeenschappelijk probleem van deze pleinen is dat de ov-infrastructuur er los van staat en als barriere werken. Ze zijn ontworpen voor het gebruik van verkeer zonder stedenbouwkundig denken in het perspectief van hoe mensen, vooral voetgangers, de ruimte gebruiken.

- Levendige plinten -
- Levendige plekken -
- Menselijke maat -