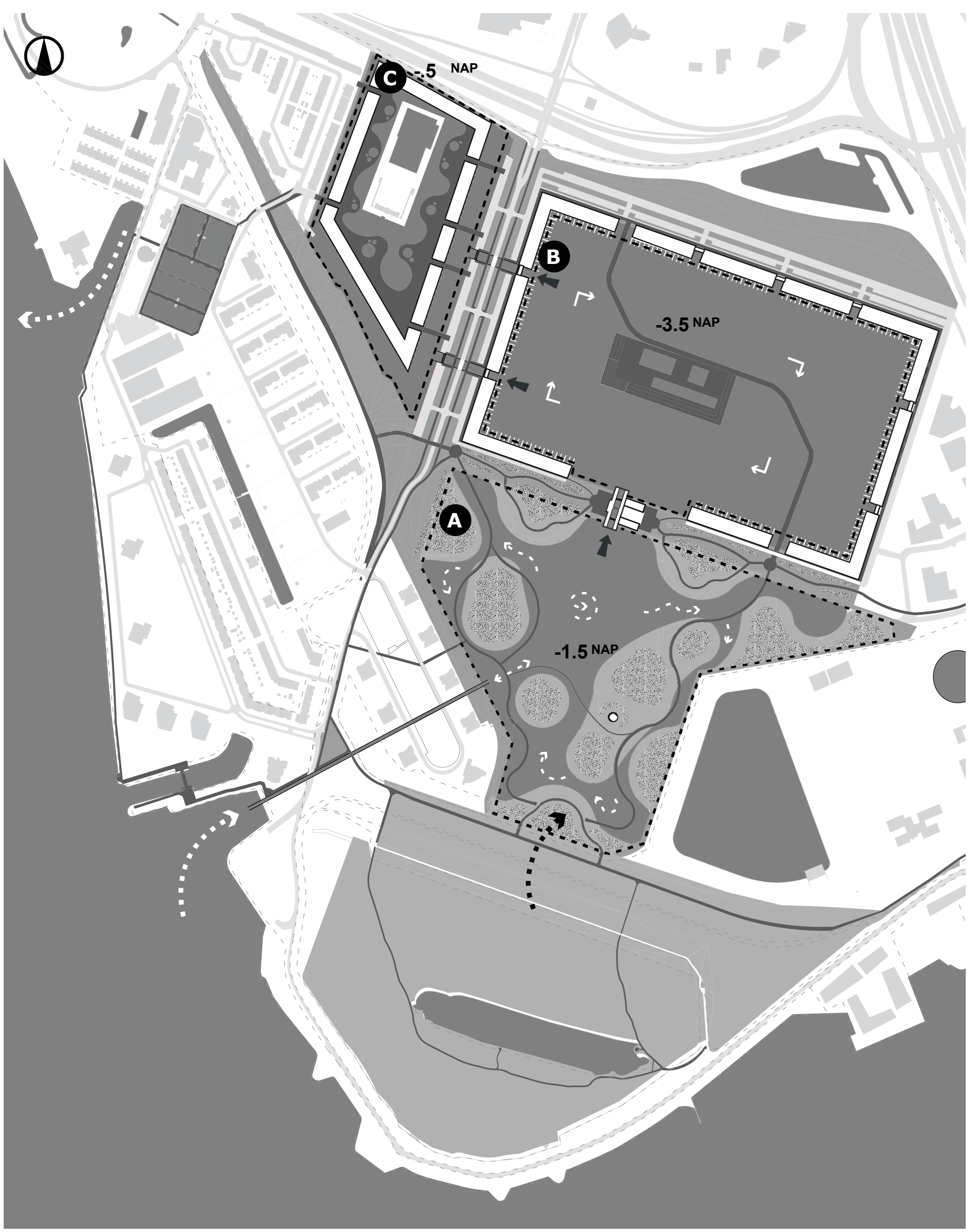
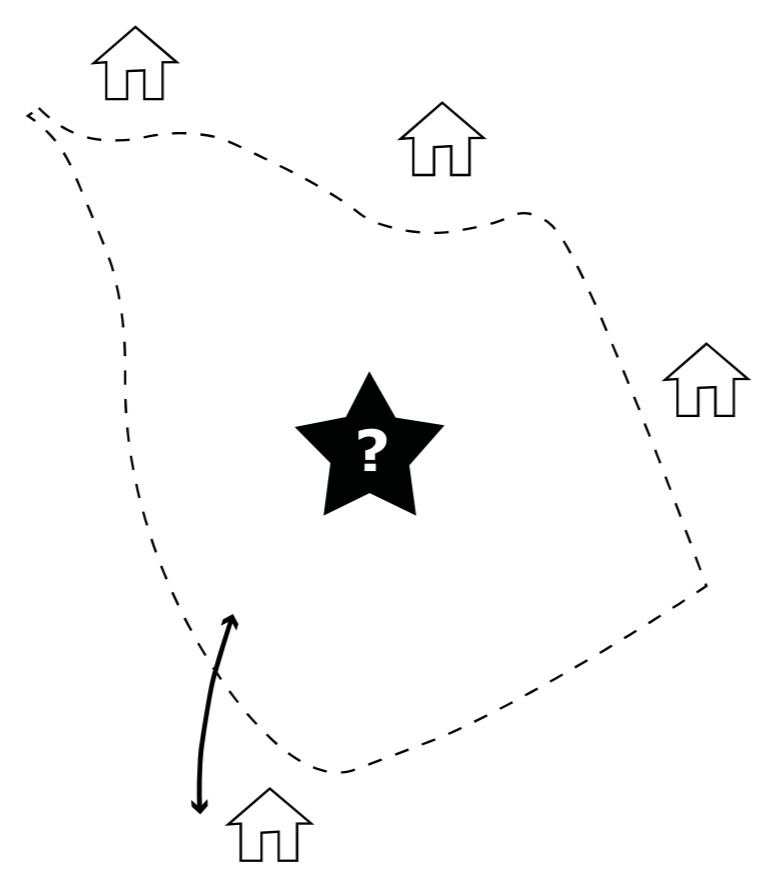


WATERPROJECT EschX

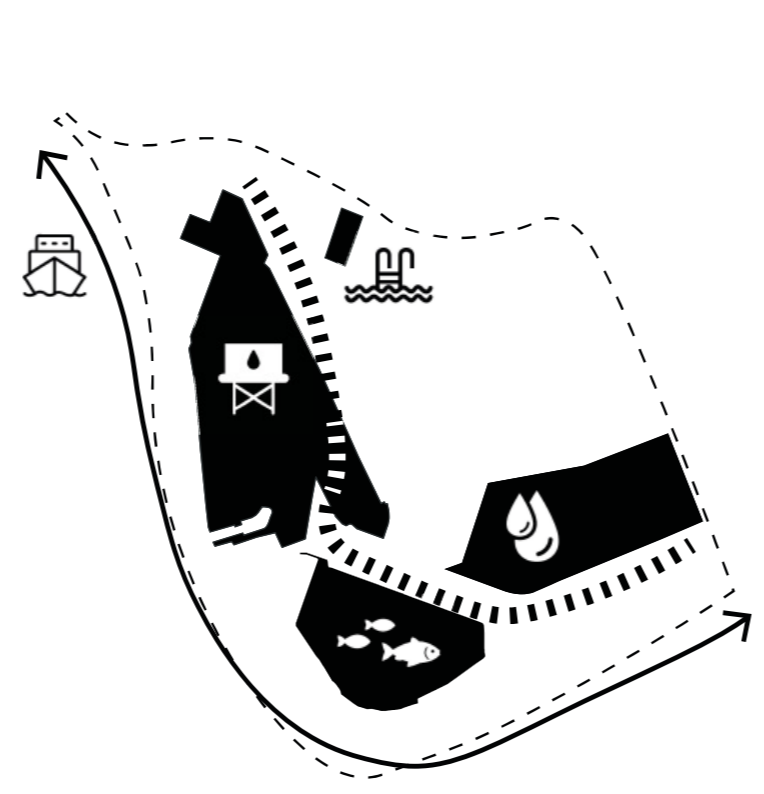
Door water een dynamische beleving van vrije ruimte



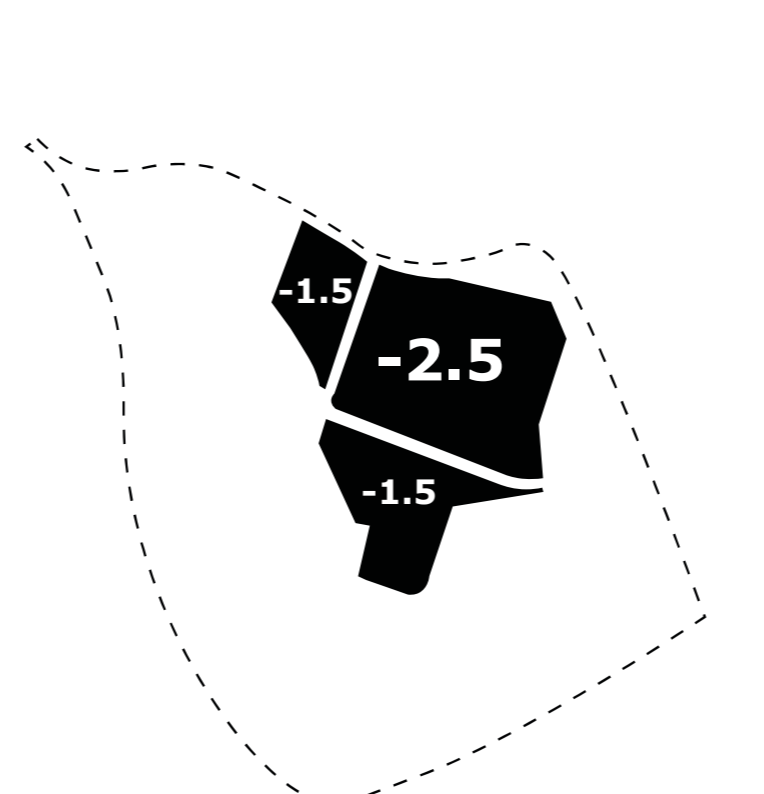
Plankaart Waterproject
 De drie waterbassins staan in verbinding met elkaar doormiddel van verschillende sluisen. Deze sluisen hebben een prominente rol en zijn de ankerpunten van het gebied, die op hun eigen manier een karakter geven aan het gebied. Bezoekers van het gebied komen hier in contact met het bijzondere Nederlands watersysteem.



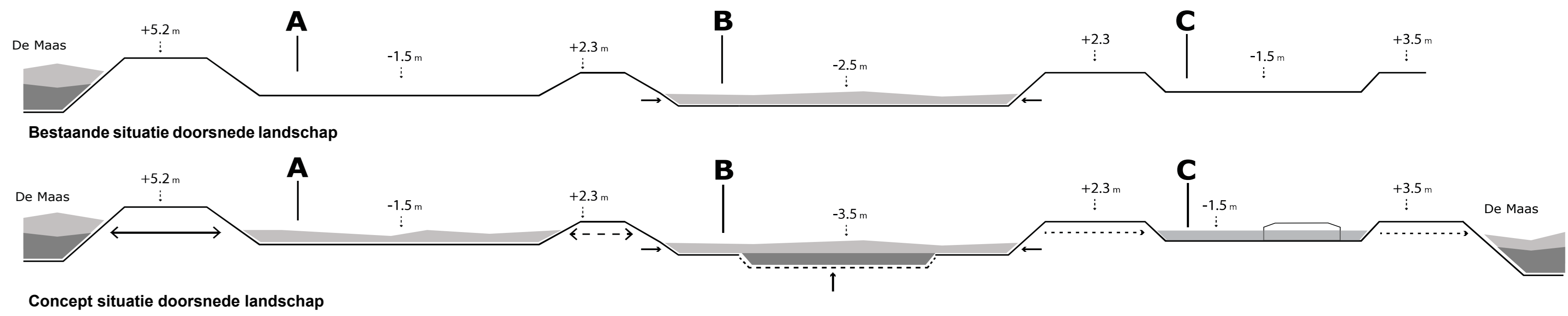
Aanleiding
 De Esch staat gemarkeerd als mogelijk gebied voor de verdichtingsopgave binnen Rotterdam. Rondom het gebied zijn al volop verdichtingsplannen. Pas deze verdichtingsopgave wel bij het gebied?



Geschiedenis
 De Esch heeft een historisch verleden. Kijkend naar elke grote ontwikkeling die de wijk gevormd heeft, kenmerkt elke grote ontwikkeling een waterproject.

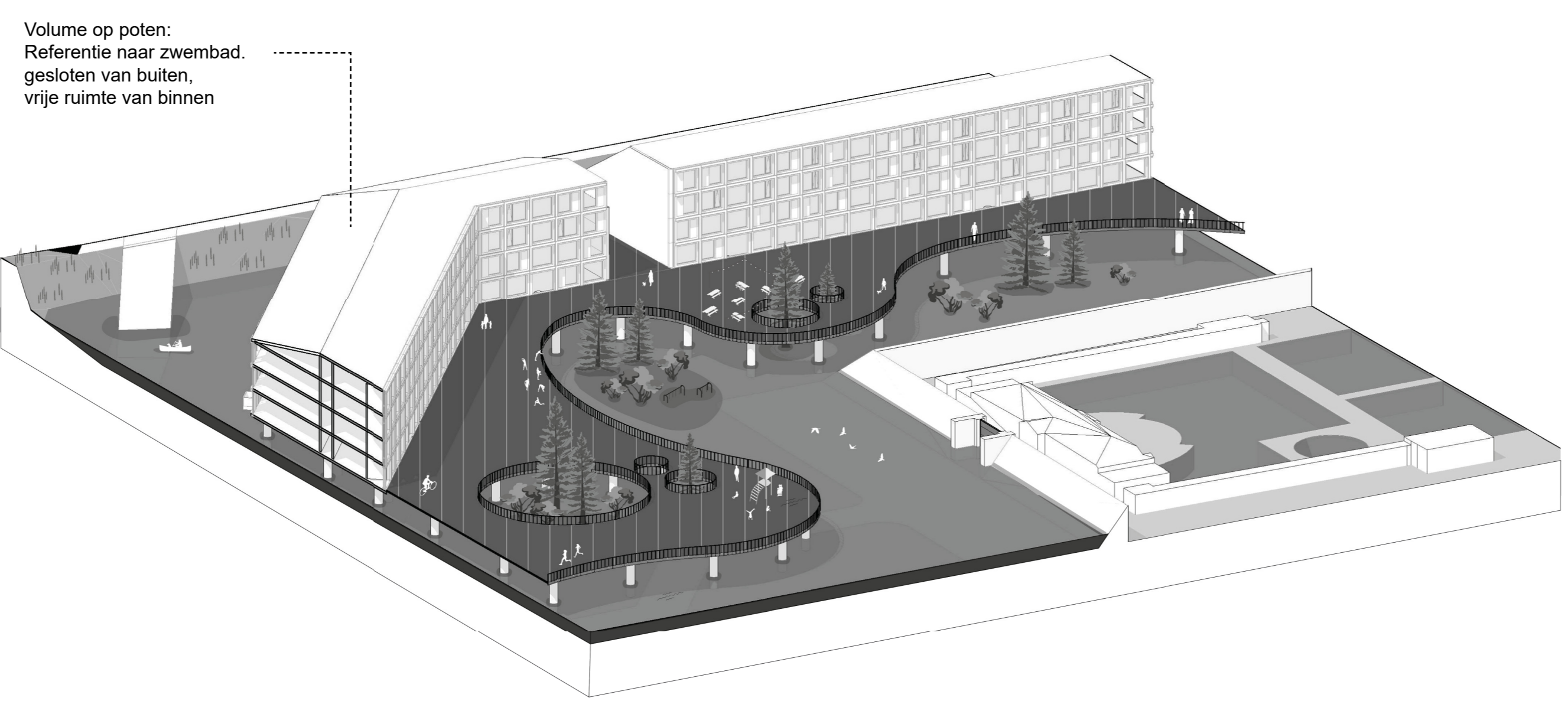


Visie vorming
 In het hart van De Esch liggen er drie gebied onder 'Normaal Asterdams Peil' niveau. Het poldergemeel van De Esch houdt deze droog. Maar wat als deze verdwijnt? En de basis vormt van de nieuwe vrije ruimte voor De Esch en omgeving?

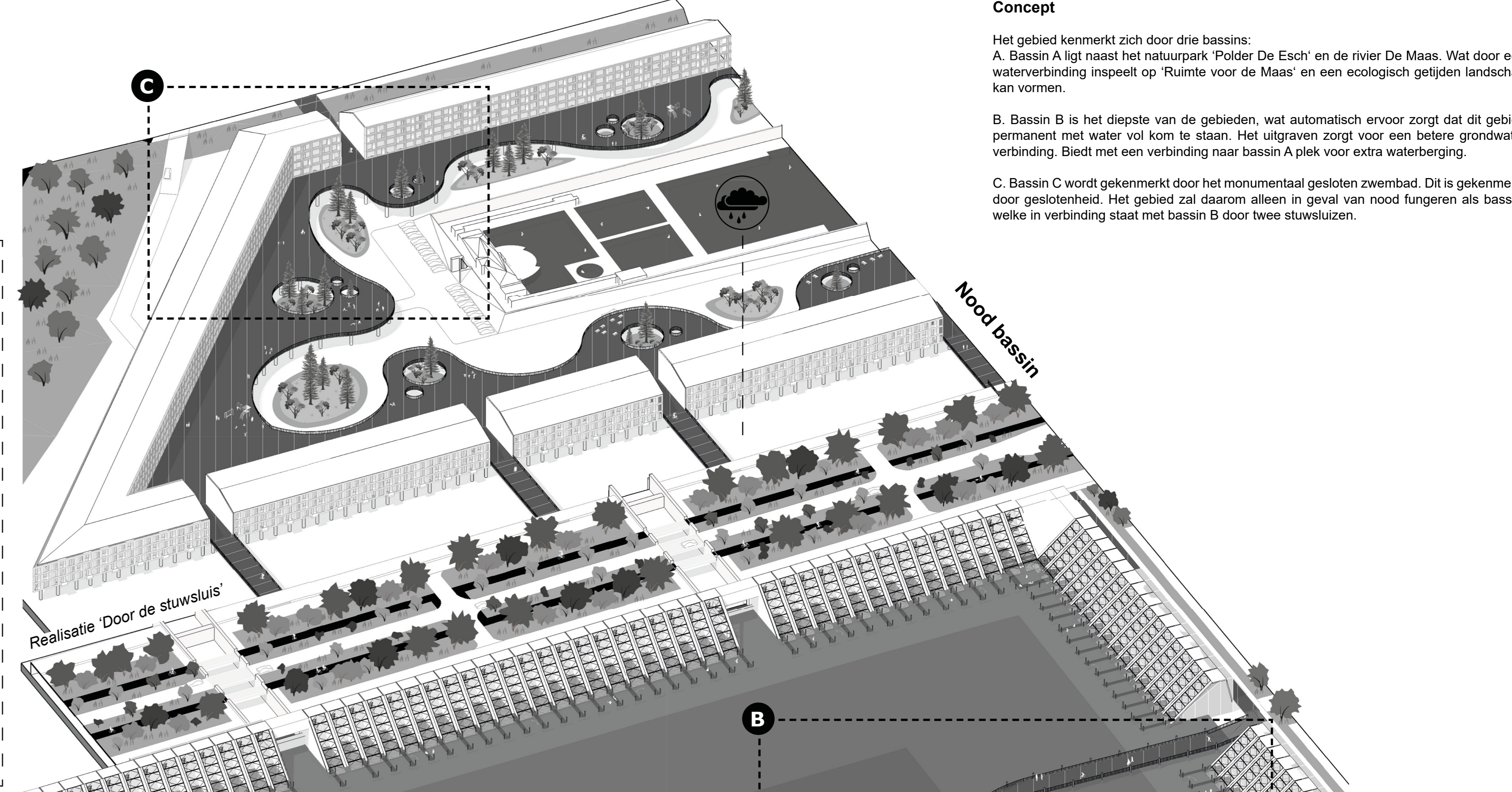


Concept
 Het gebied kenmerkt zich door drie basins:
 A. Bassin A ligt naast het natuurpark 'Polder De Esch' en de rivier De Maas. Wat door een waterverbinding inspeelt op 'Ruimte voor de Maas' en een ecologisch gelijden landschap kan vormen.
 B. Bassin B is het diepste van de gebieden, wat automatisch ervoor zorgt dat dit gebied permanent met water vol kom te staan. Het uitgraven zorgt voor een betere grondwater verbinding. Biedt met een verbinding naar bassin A plek voor extra waterberging.
 C. Bassin C wordt gekenmerkt door het monumentaal gesloten zwembad. Dit is gekenmerkt door geslotenheid. Het gebied zal daarom alleen in geval van nood fungeren als bassin, welke in verbinding staat met bassin B door twee stuwsuisen.

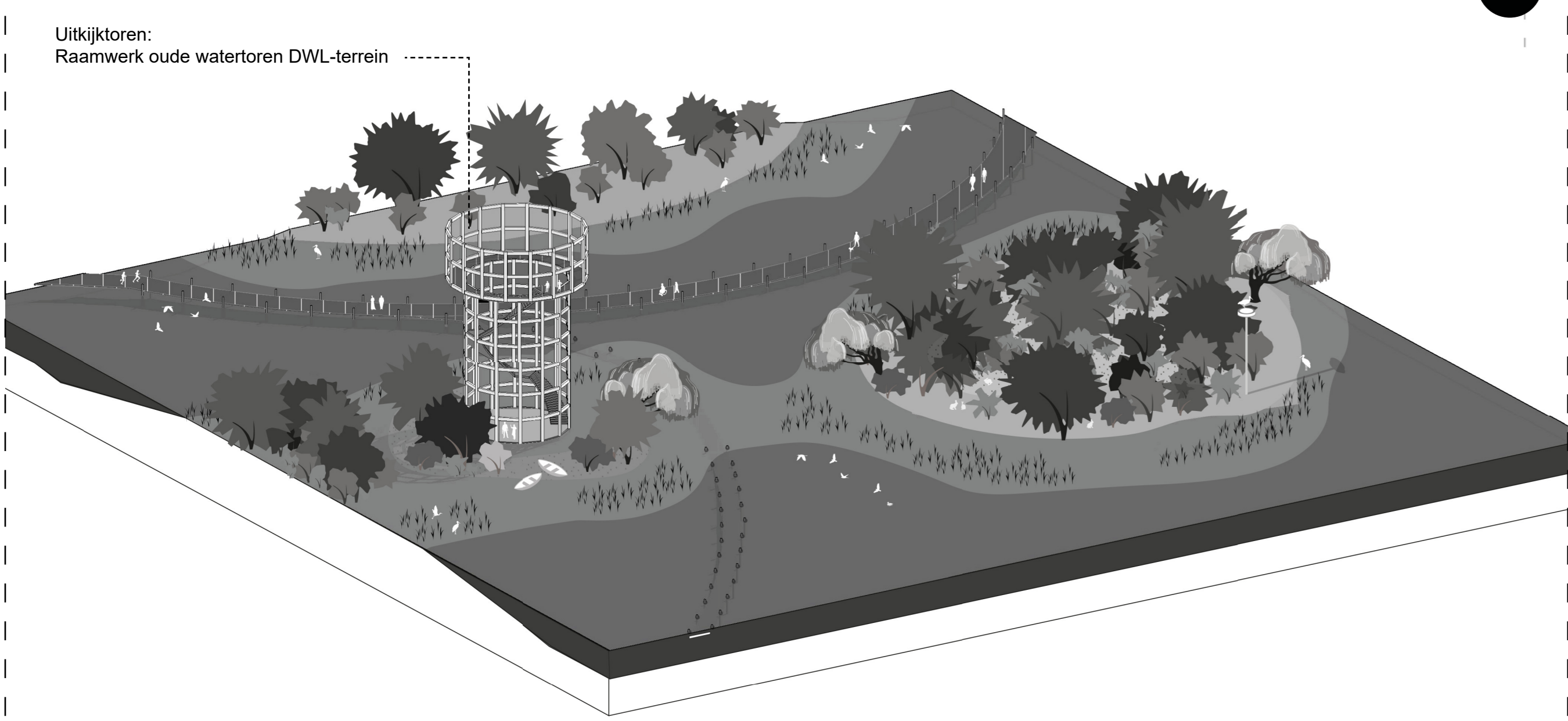
Water scenario Nood - Bassin



Normaal fungeert dit bassin niet voor water, maar geschat zal dit bassin eens in de 10 jaar vol komen te staan m.b.t. wateroverlast. Het bassin kan dan tot +1.5 NAP water bergen.

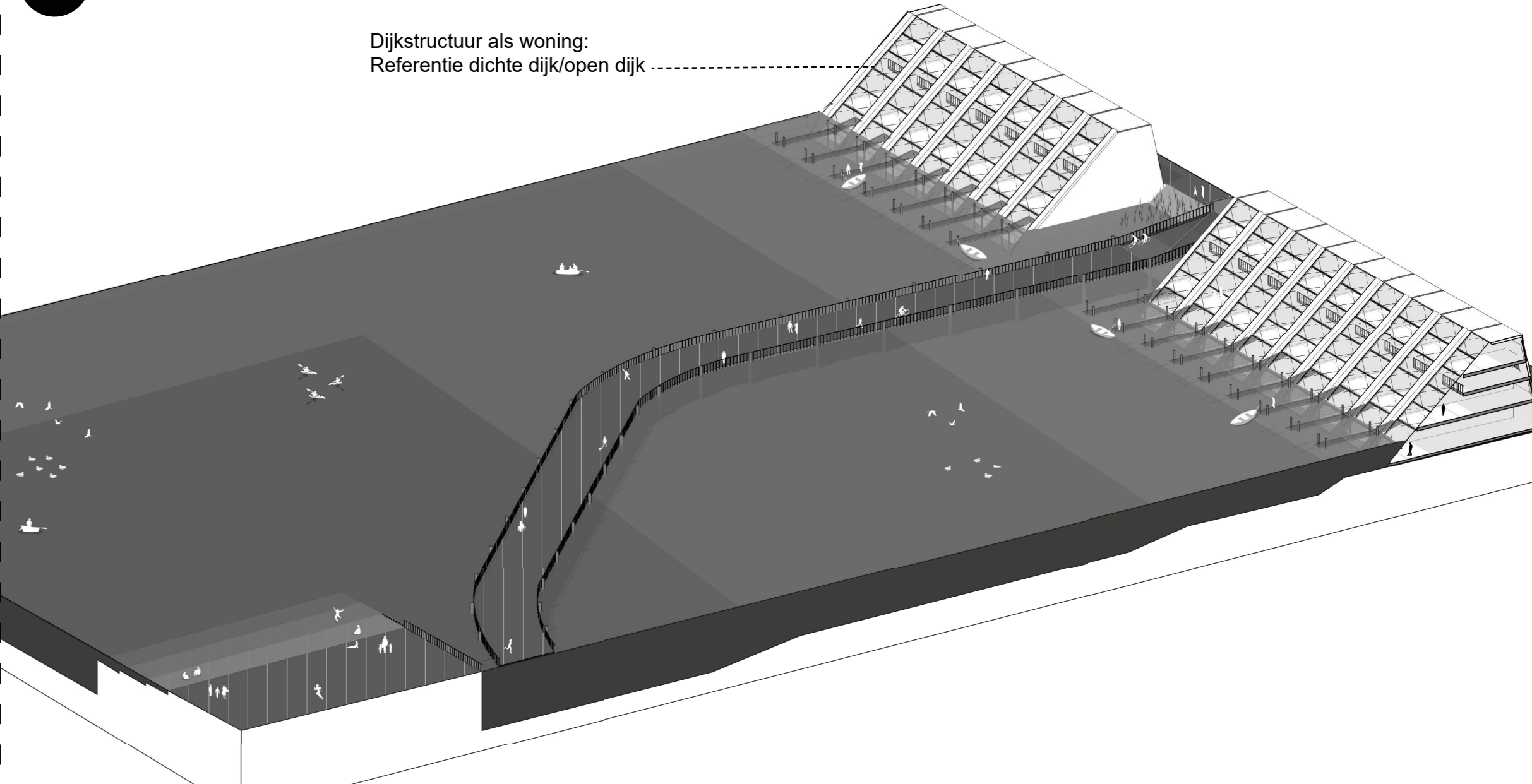


Water scenario ECO - Bassin



Water nivea fluctueert door de getijden, maar in het kader 'Ruimte voor de Maas' kan dit waterniveau stijgen tot +1.5 NAP.

Water scenario RECREA - Bassin



Dit bassin is permanent gevuld met grond water. In het geval van nood kan dit bassin water bergen tot +1.5 NAP.

