

PO(O)RT 16 HOVEN

Rotterdam The Hague Airport, sinds 1957 heeft het vliegveld de verbinding met het ten noorden gelegen polderlandschap beslecht. Met de komst van de verbinding tussen de A13/A16 dreigt het contact met het polderlandschap totaal verloren te gaan. Wat als we dit proces weten om te draaien? Wat als we van het oude Airport 16 Hoven een nieuwe poort weten te maken?



Het gebied ligt ingesloten tussen een flink aantal grote infrastructurele elementen. Hierdoor heeft het gebied nooit een goede aansluiting gehad met de stad en naastgelegen bedrijventerrein. Naast deze grote infrastructurele elementen zijn er ook een groot aantal onderliggende groenstructuren terug te vinden in het gebied.



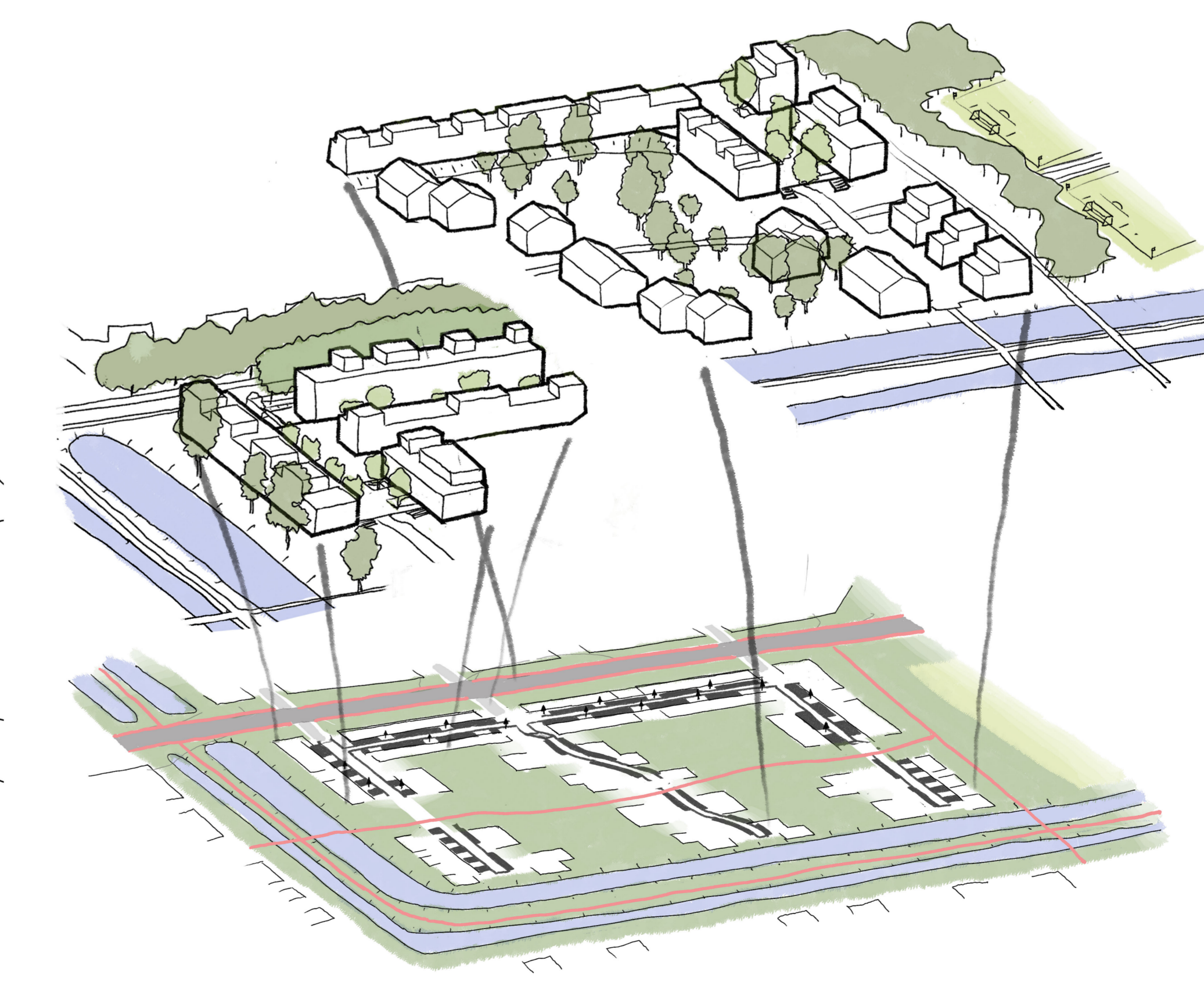
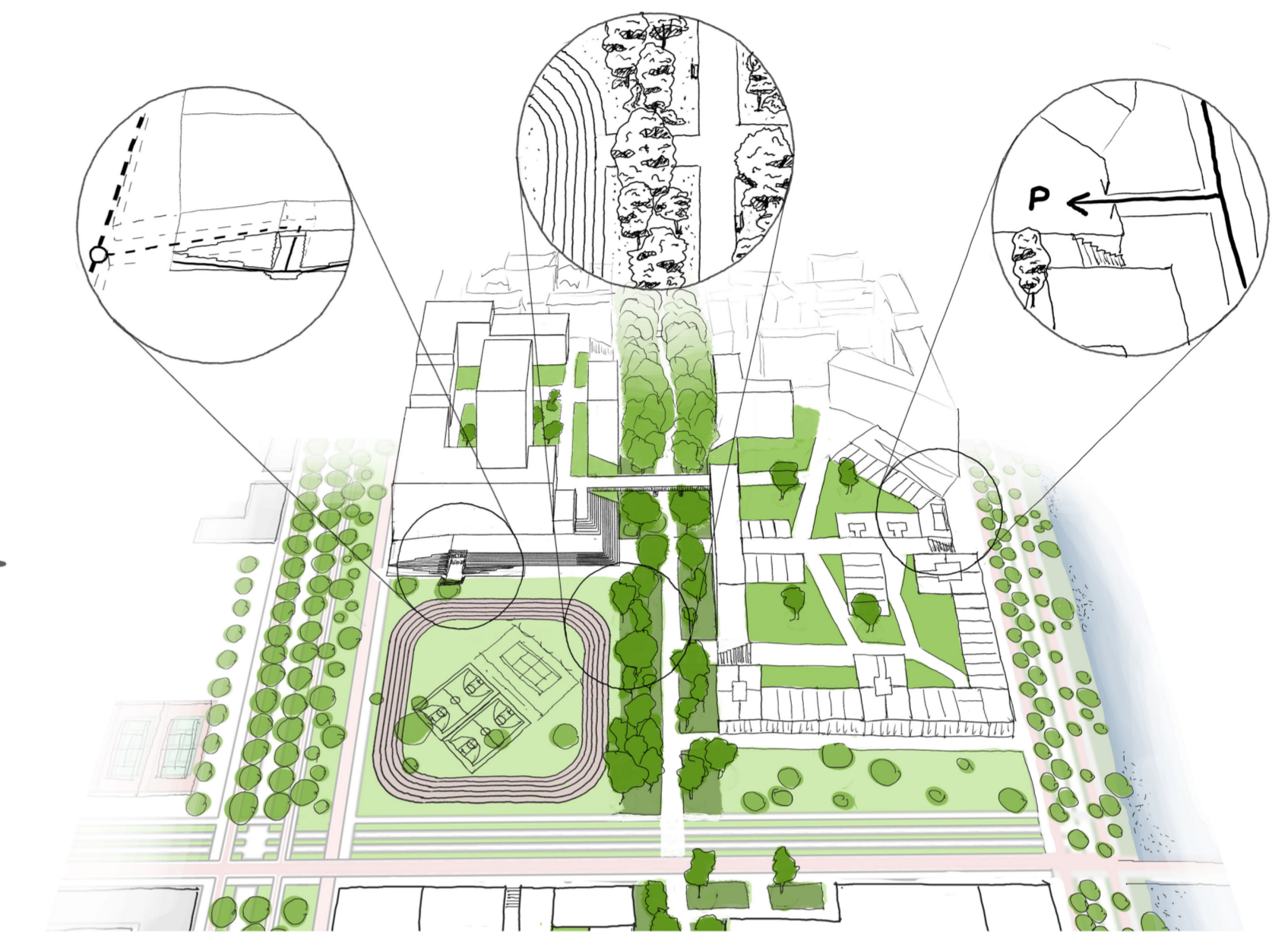
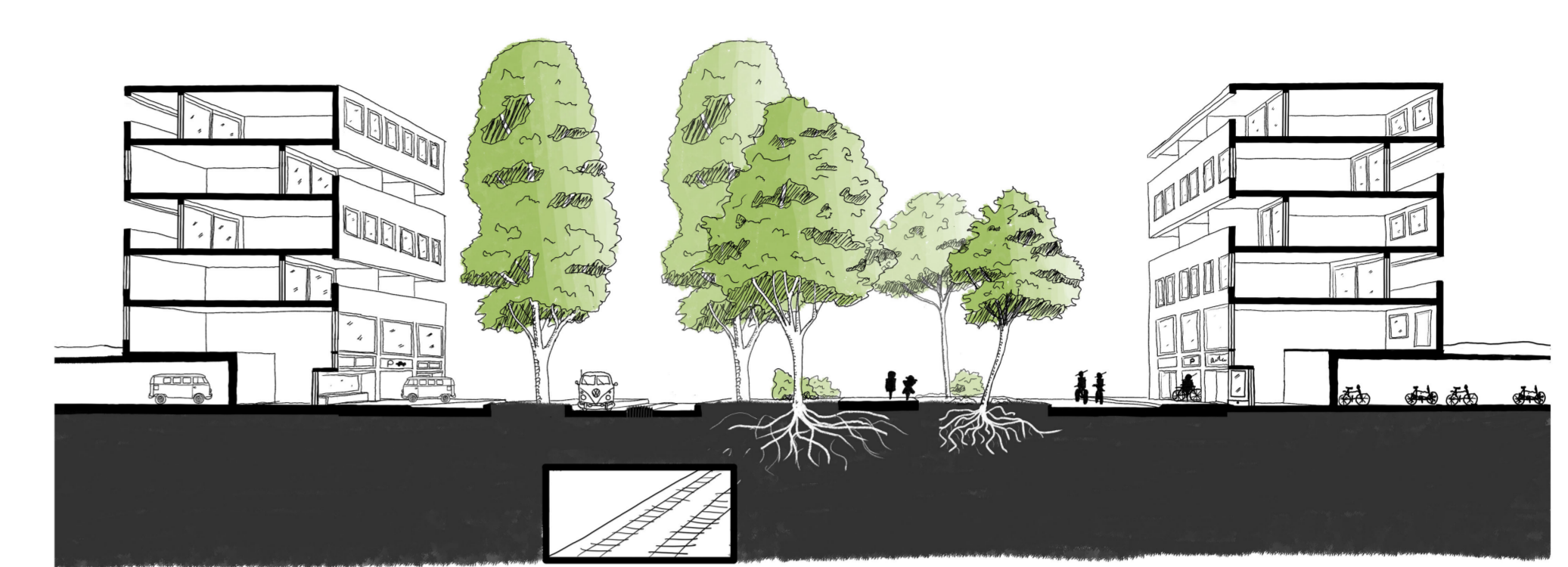
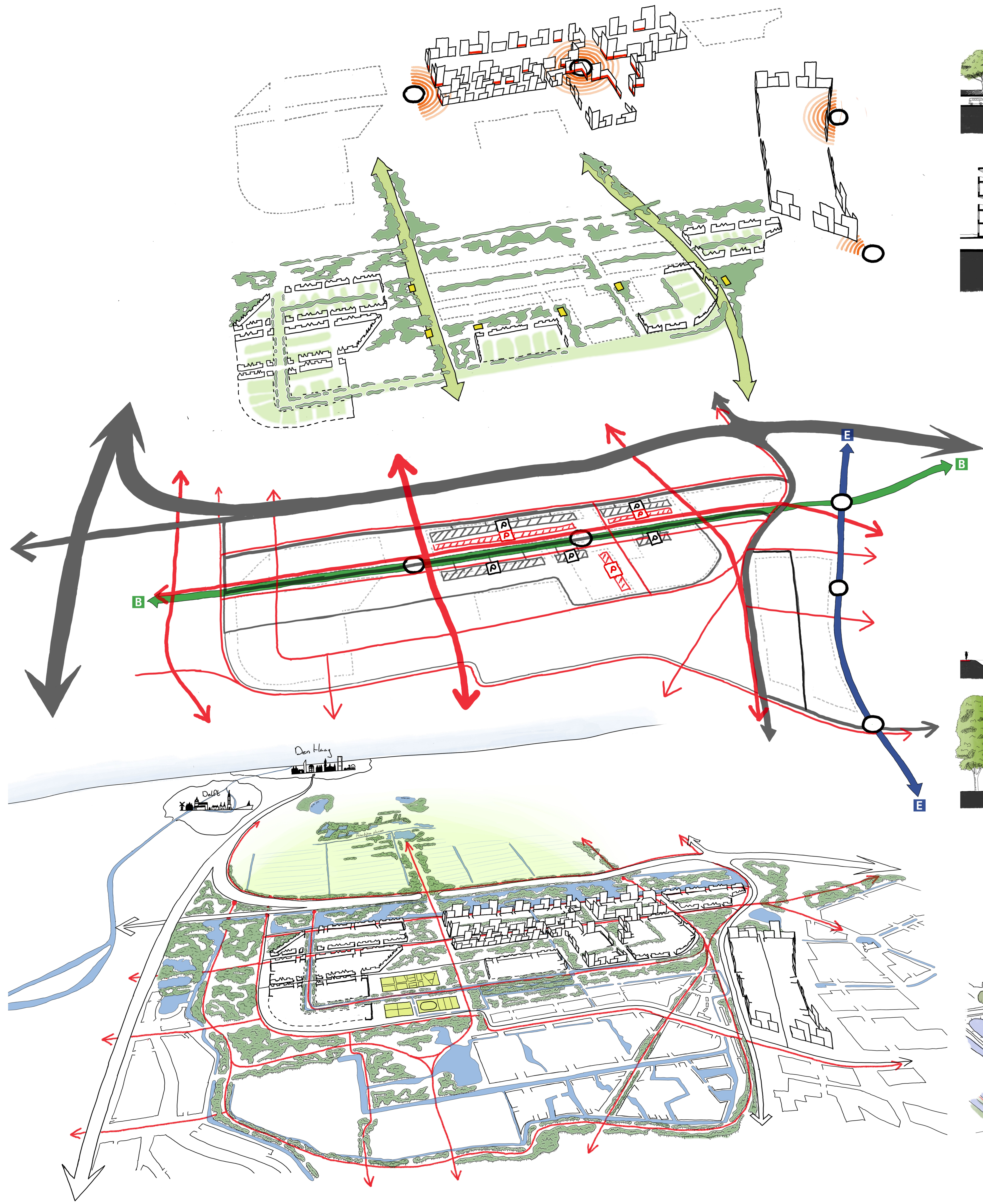
Om het groene karakter van het gebied verder te ontplooiën is het van groot belang om de verbinding te zoeken met omliggende groenstructuren. Op deze manier kunnen niet alleen de omwonende genieten van het vergroende landschap, maar alle Rotterdammers.



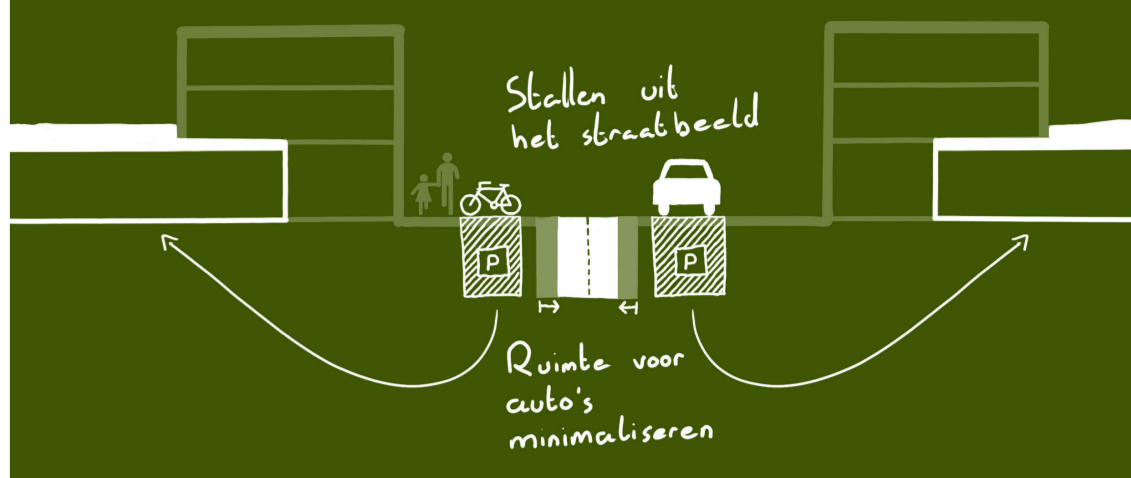
Het gebied wordt geflankeerd door een goede verbinding met zowel Rotterdam als Den Haag. Om het gebied nog sterker te laten aansluiten bij de stad en zijn omgeving is dit echter niet genoeg.



Om het gebied goed met Rotterdam te verbinden en vice versa is het noodzakelijk dat er een robuust OV netwerk komt. Hiermee is het een uitgelezen kans om van het bestaande Rotterdamse kruisstelsel uit te bereiden naar een volwaardig metronetwerk.



INTENSIVEREN DOOR TE VERTRAGEN

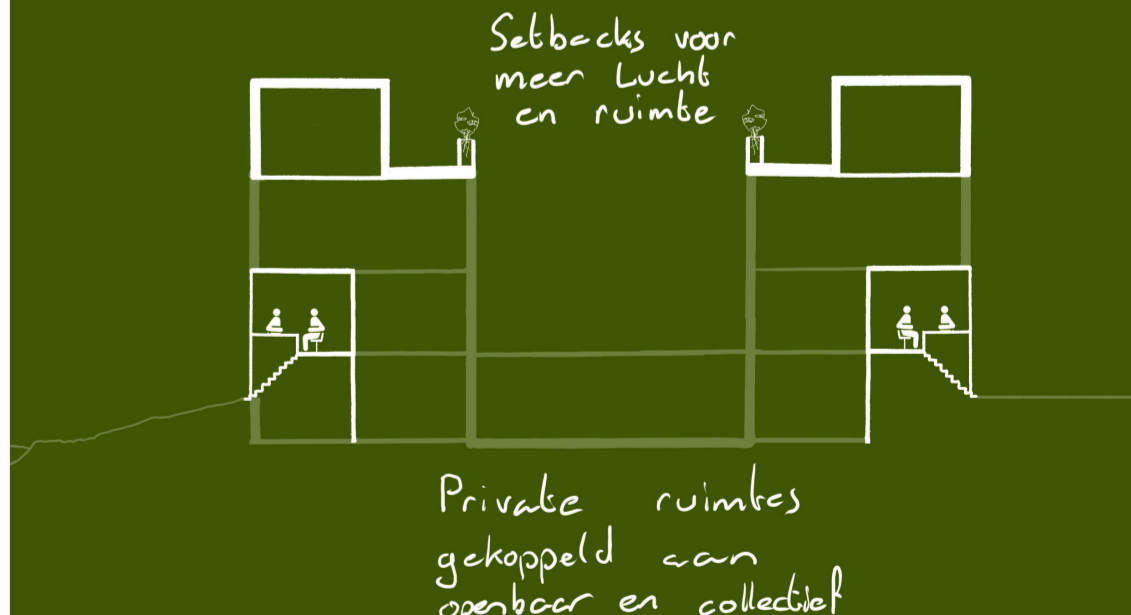
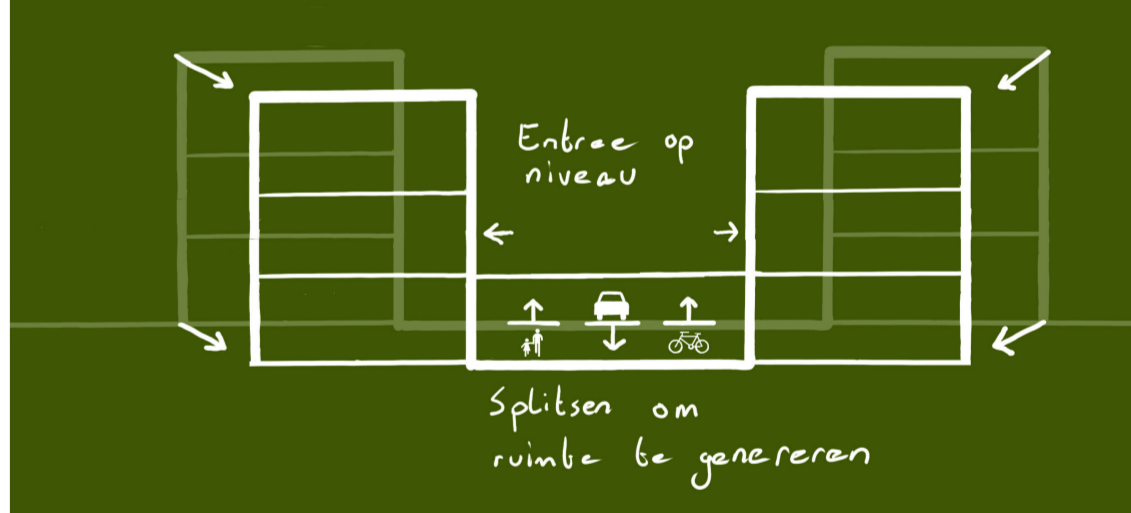


57 HA	2.500 PP (auto)	20.500 PP (fiets)	10.500 woningen (180 W/HA)
-------	-----------------	-------------------	----------------------------

MERWEIDE
UTRECHT
280 W/HA

CIBOGA
GRONINGEN
78 W/HA

INTENSIVEREN DOOR TE COMPRIMEREN



67 HA	1.700 PP (auto)	2.350 woningen	35 W/HA
-------	-----------------	----------------	---------

ACCORDIA
CAMBRIDGE
48 W/HA

LINOS
NIJMEGEN
35 W/HA