

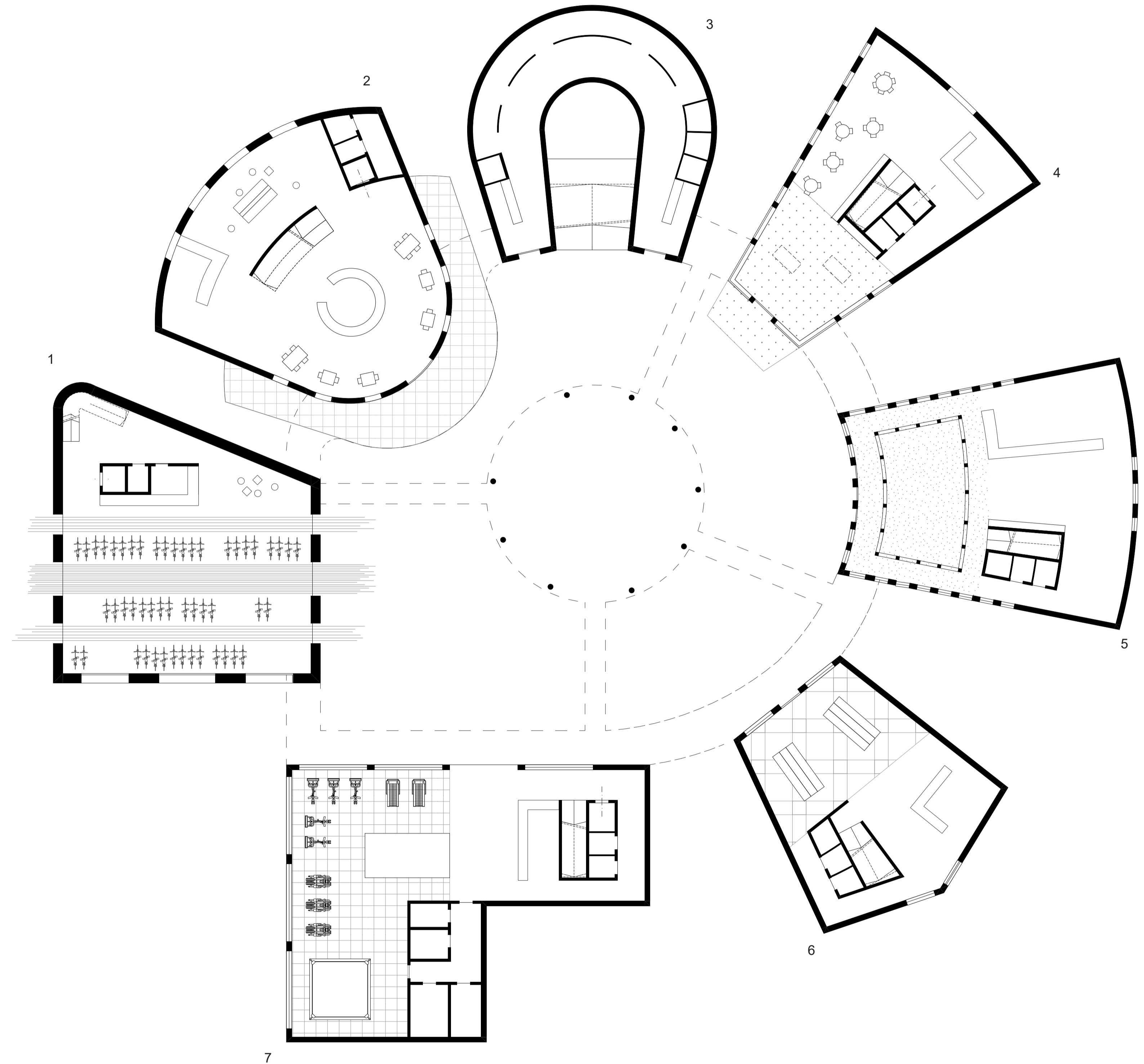
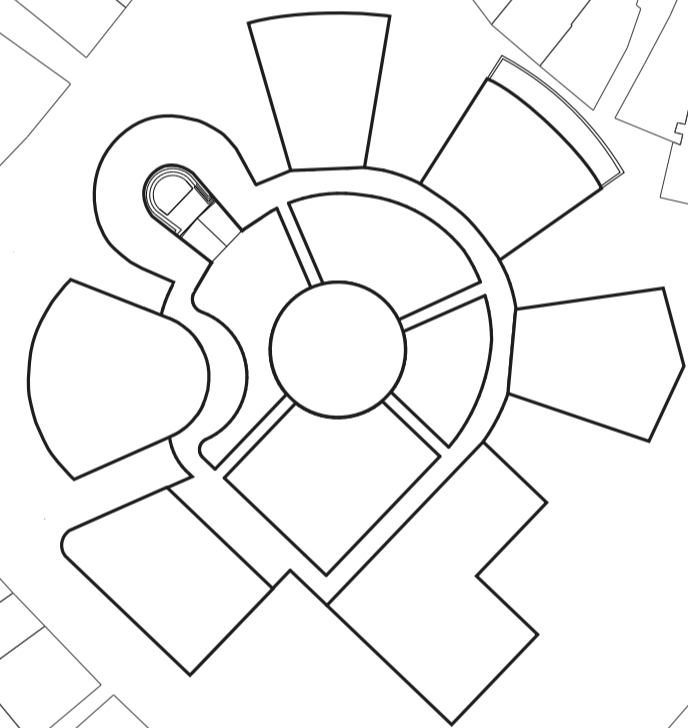
VIA VIA VICE VERSA

In een stadhuis, daar gebeurt ontzettend veel. Je gaat er heen voor een paspoort of als je gaat trouwen. Maar daarnaast wordt er in het stadhuis beleid gemaakt, voor de stad. Beleid dat ons dagdagelijks beïnvloed. Hierbij kan het gaan om beleid voor mobiliteit, werkgelegenheid, cultuur, ontwikkeling, veiligheid of gezondheid en sport.

Met dit ontwerp is geprobeerd deze bedrijvigheid in het stadhuis te laten zien en leesbaar te maken. Om zo ook de burger een duidelijk idee te geven van wat er allemaal gebeurt in het stadhuis. Om dit doel te bereiken heeft elke afdeling zijn eigen gebouw gekregen. Deze gebouwen worden rondom de raadzaal, de plek waar alles uiteindelijk besloten wordt, gepositioneerd. Elk gebouw heeft zijn eigen karakter, passend bij de afdeling. En aan het plein heeft elk gebouw een hub met een functie die direct te linken is aan de afdeling. Zo zit er bijvoorbeeld een sportschool op de begane grond van de afdeling gezondheid en sport. Deze hubs fungeren als knooppunten in het plan.

Op de eerste verdieping worden de verschillende afdelingen met elkaar verbonden via een pergola. De vergaderruimtes van elk gebouw grenzen aan deze pergola zodat intern overleg in het stadhuis gestimuleerd wordt. De werkplekken voor de ambtenaren zijn naar buiten gericht, met uitzicht over de stad. En de werkplekken van de wethouders zijn juist naar binnen gericht, richting de raadzaal.

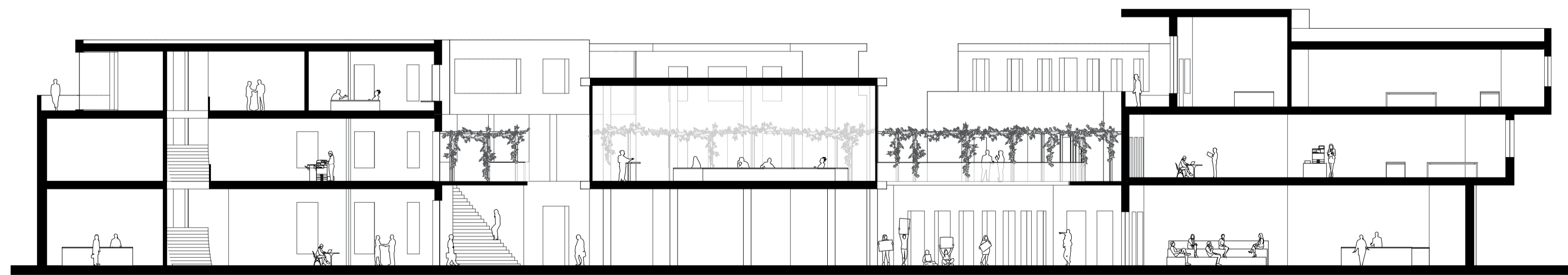
Dit drempelverlagende ontwerp maakt het mogelijk dat burgers op verschillende manieren in aanraking komen met de thema's waar de ambtenaren en wethouders dagelijks mee bezig zijn. Tegelijkertijd komen deze wethouders en de ambtenaren in contact met waar ze voor werken namelijk, de stad en de mensen die er wonen. Op deze manier komen de stad, het stadhuis en de burger via via met elkaar in contact.



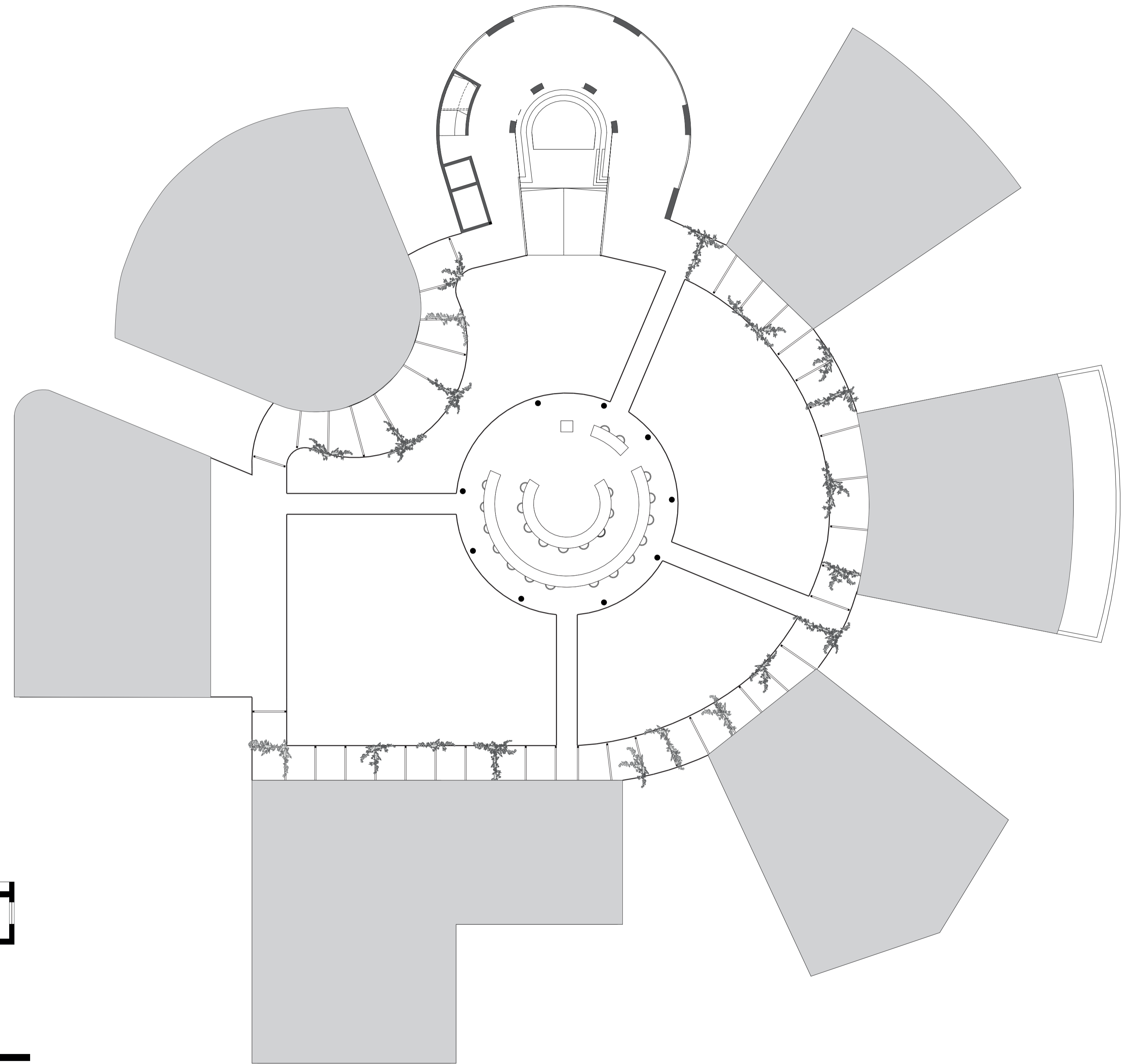
Begane grond
1:200

1. mobiliteit, deelvoorziening
2. werkgelegenheid en financiën, netwerkbar
3. cultuur, expositieruimte en podium
4. ontwikkeling, workshopruimte

5. burgerzaken, burgerzaal
6. juridische zaken en veiligheid, debat/gespreksruimte
7. Gezondheid en sport, sportschool



Doorsnede AA'
1:200



Eerste verdieping
1:200



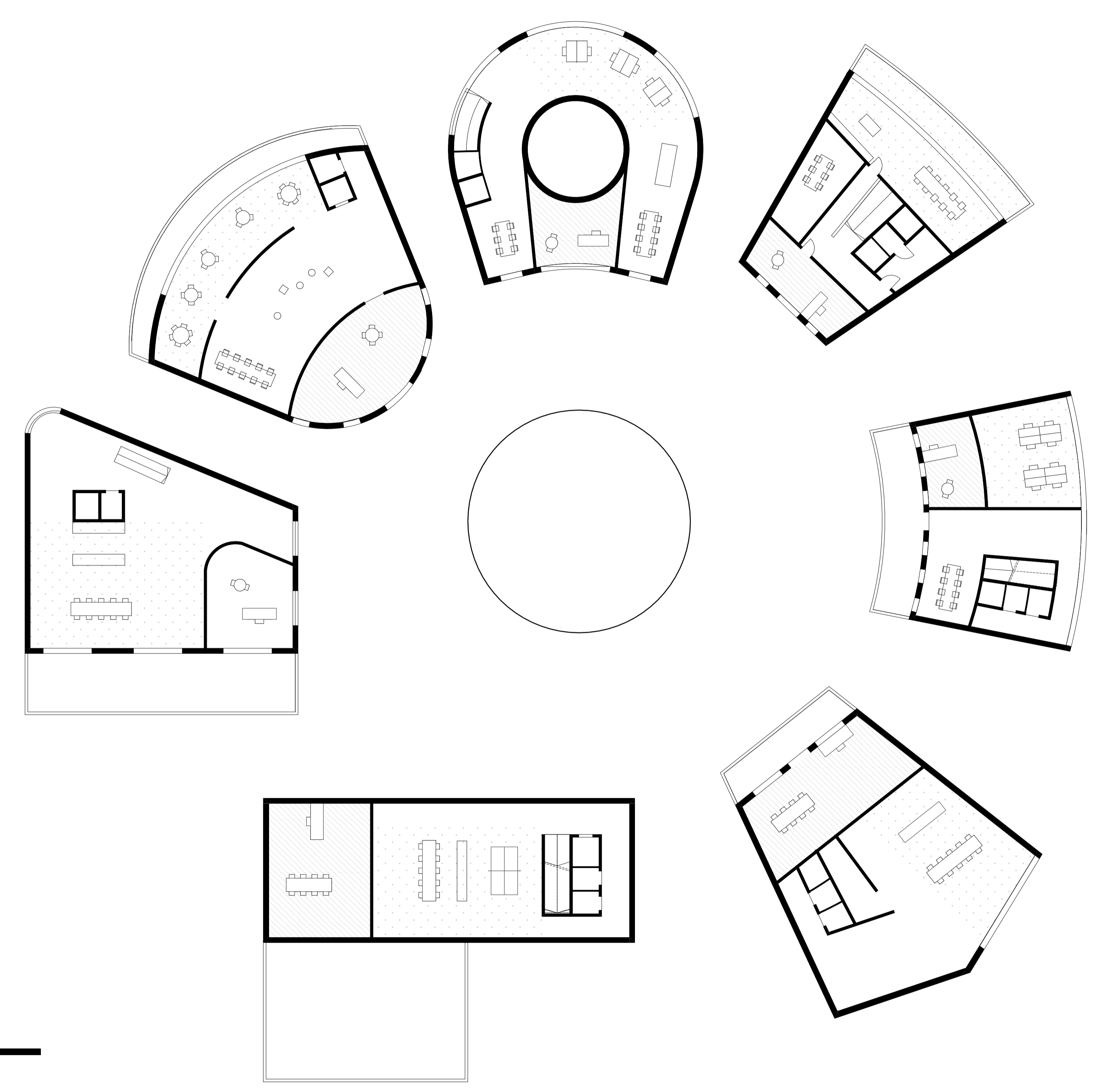
Wethouder: Nahid



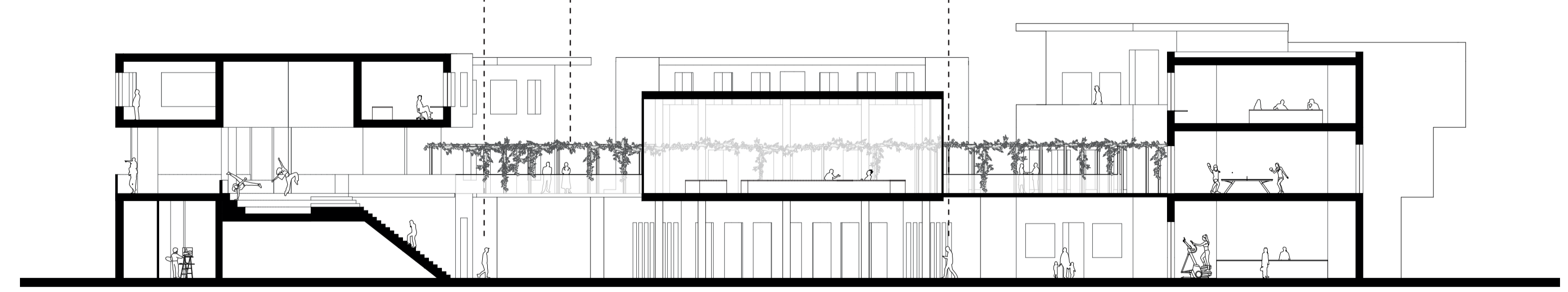
Burger: Jack



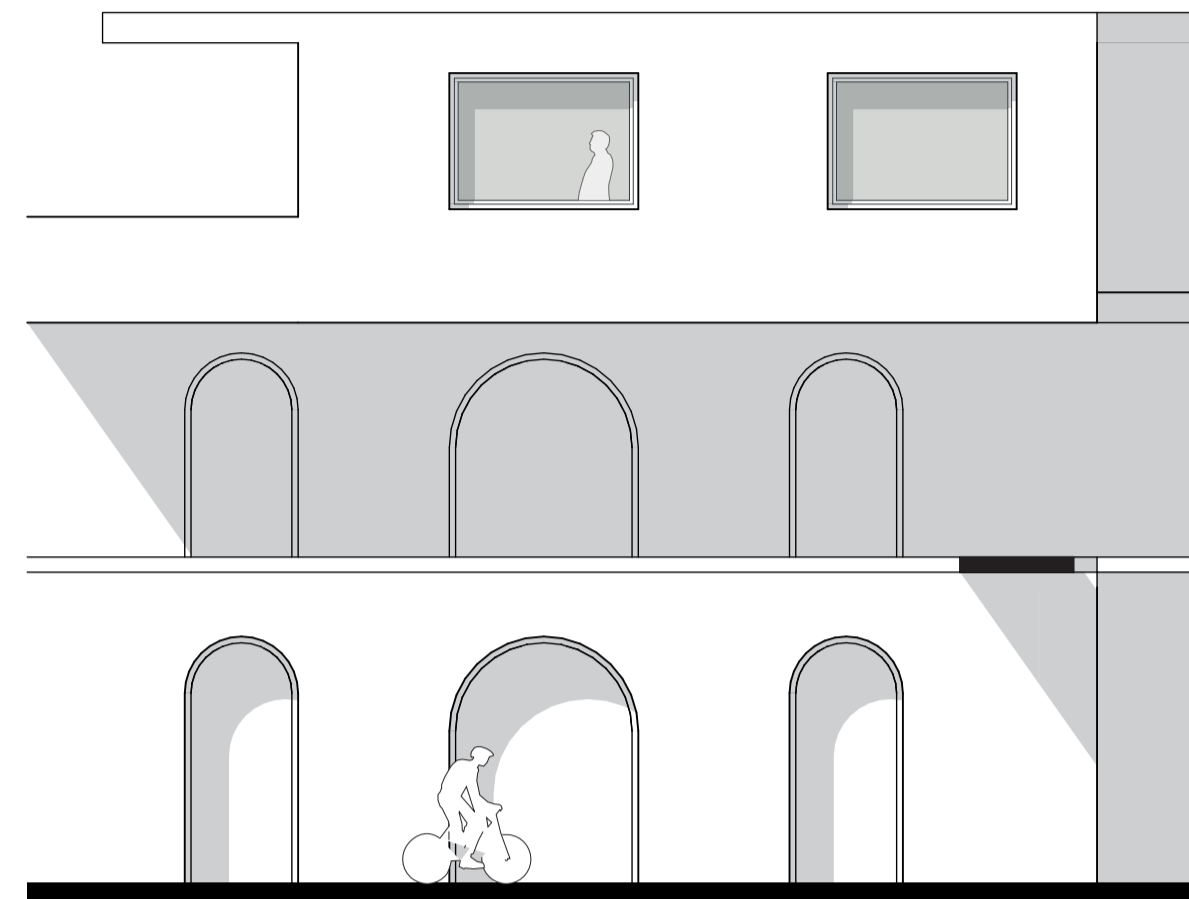
Scholier: Jim



Tweede verdieping
1:200



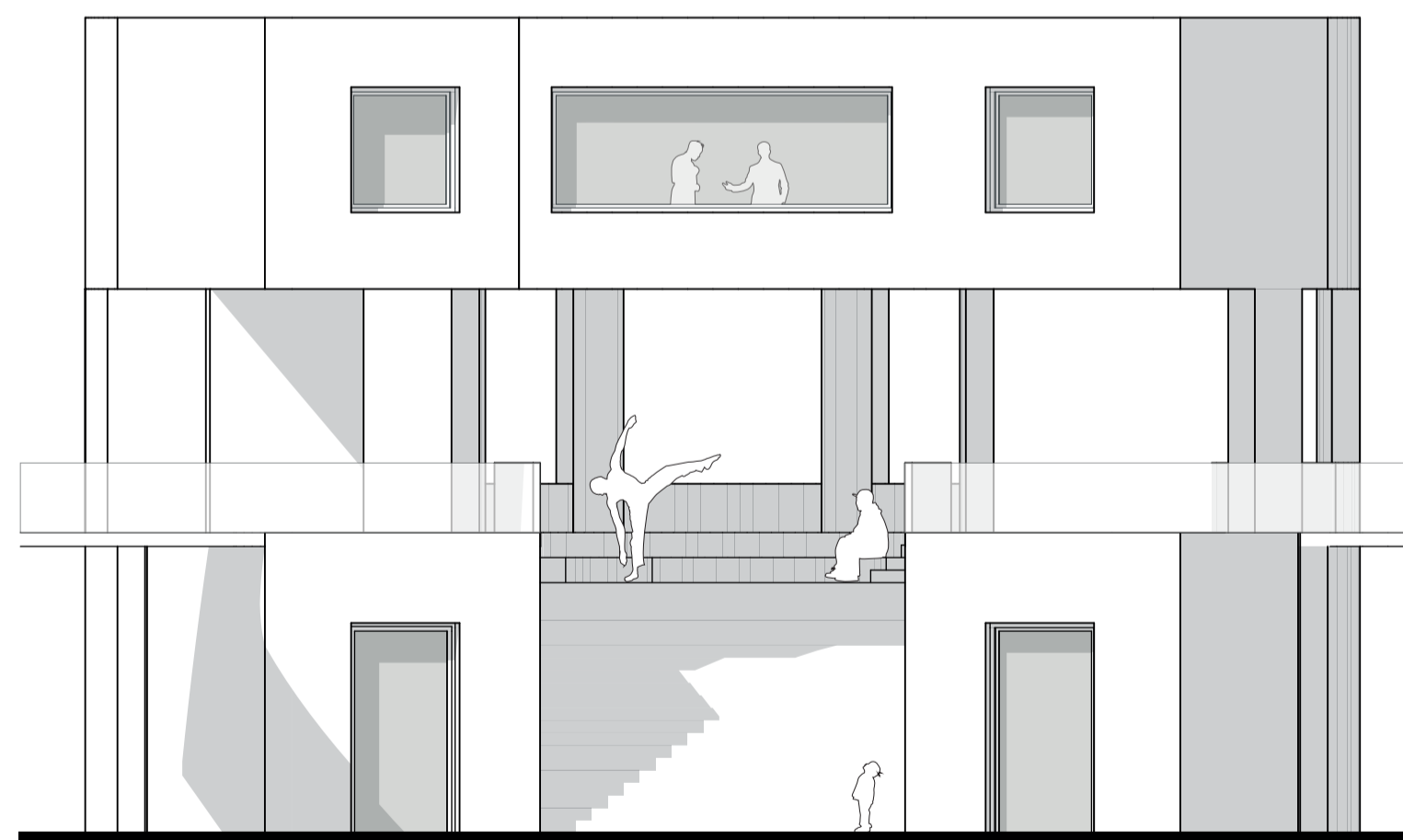
Doorsnede BB'
1:200



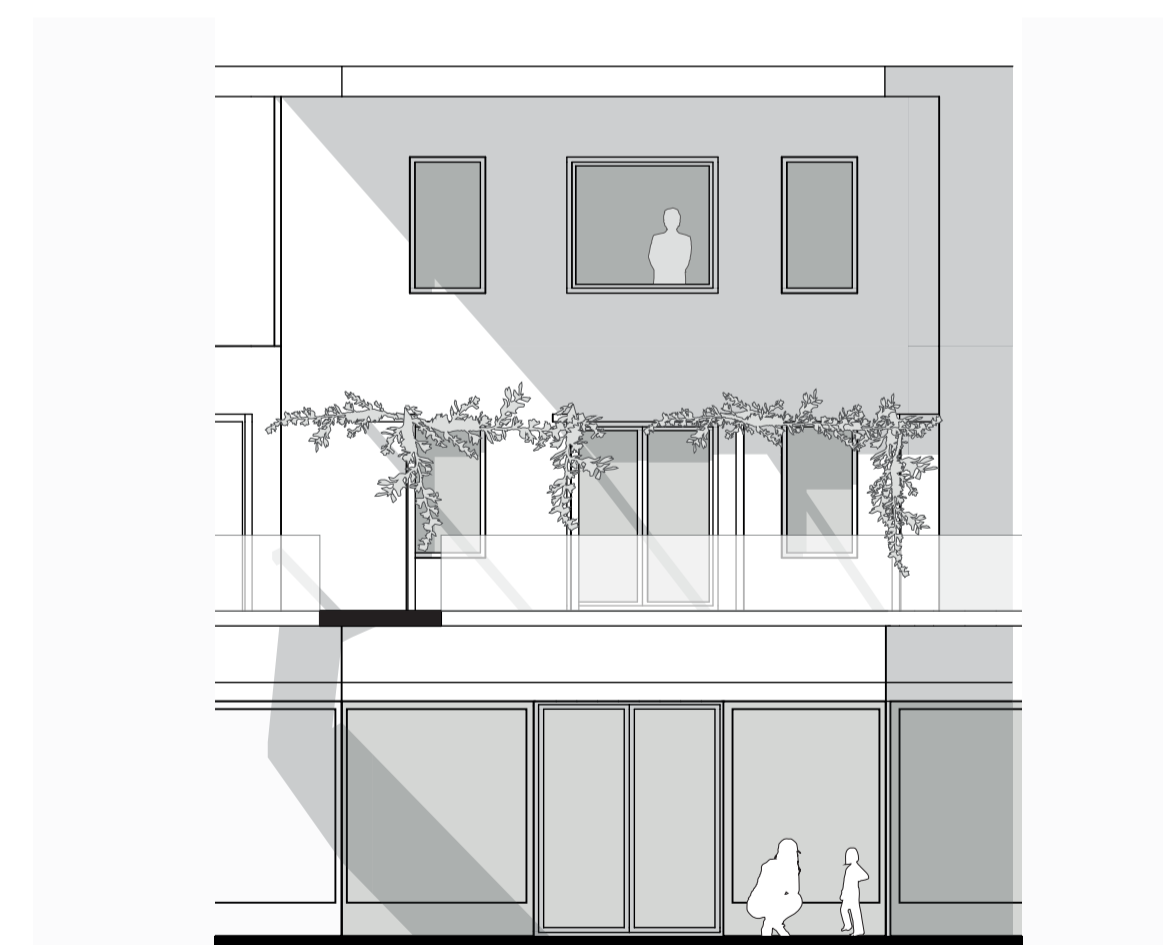
Gevelfragment mobiliteit
1:100



Gevelfragment werkgelegenheid en financiën
1:100



Gevelfragment cultuur
1:100



Gevelfragment ontwikkeling
1:100