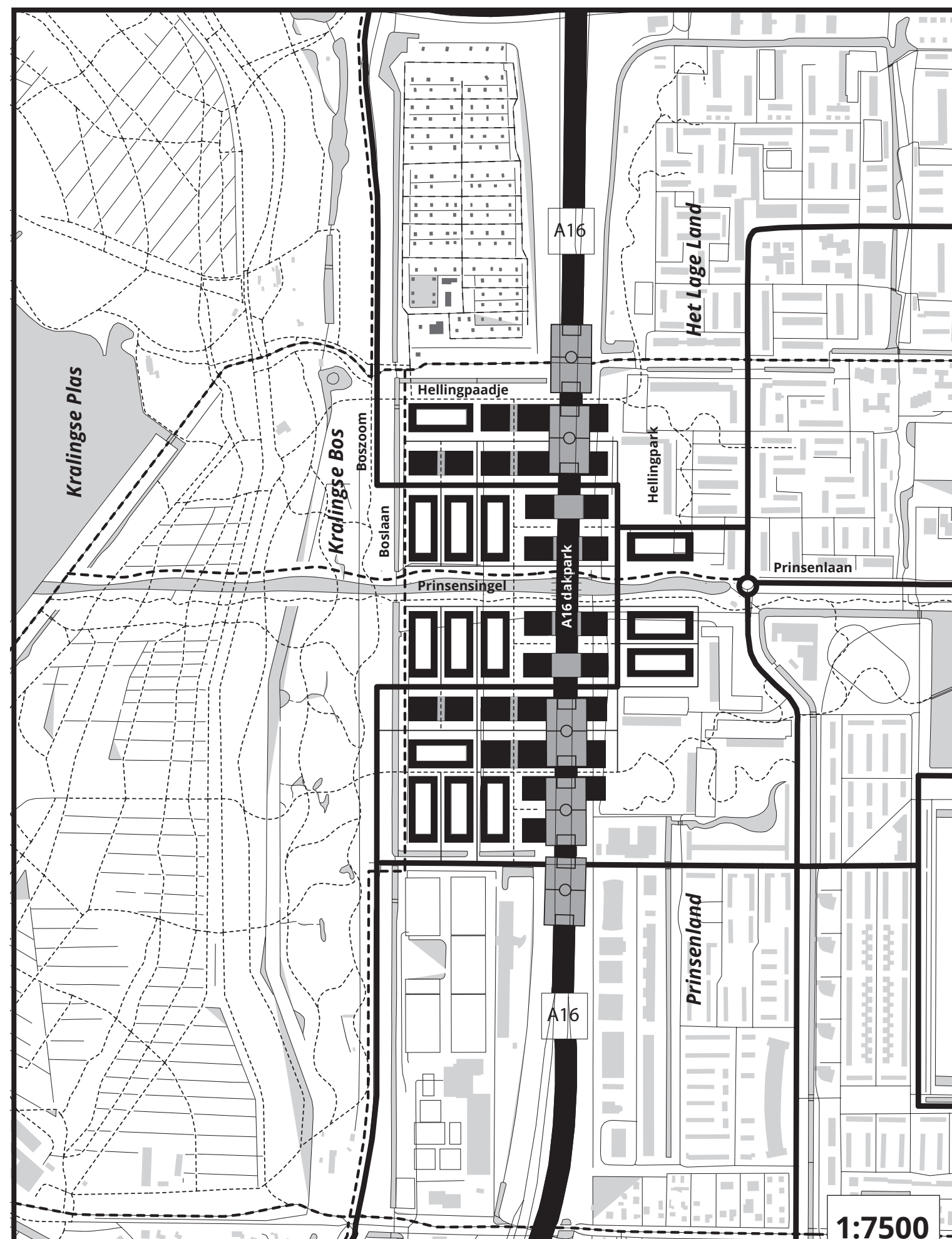
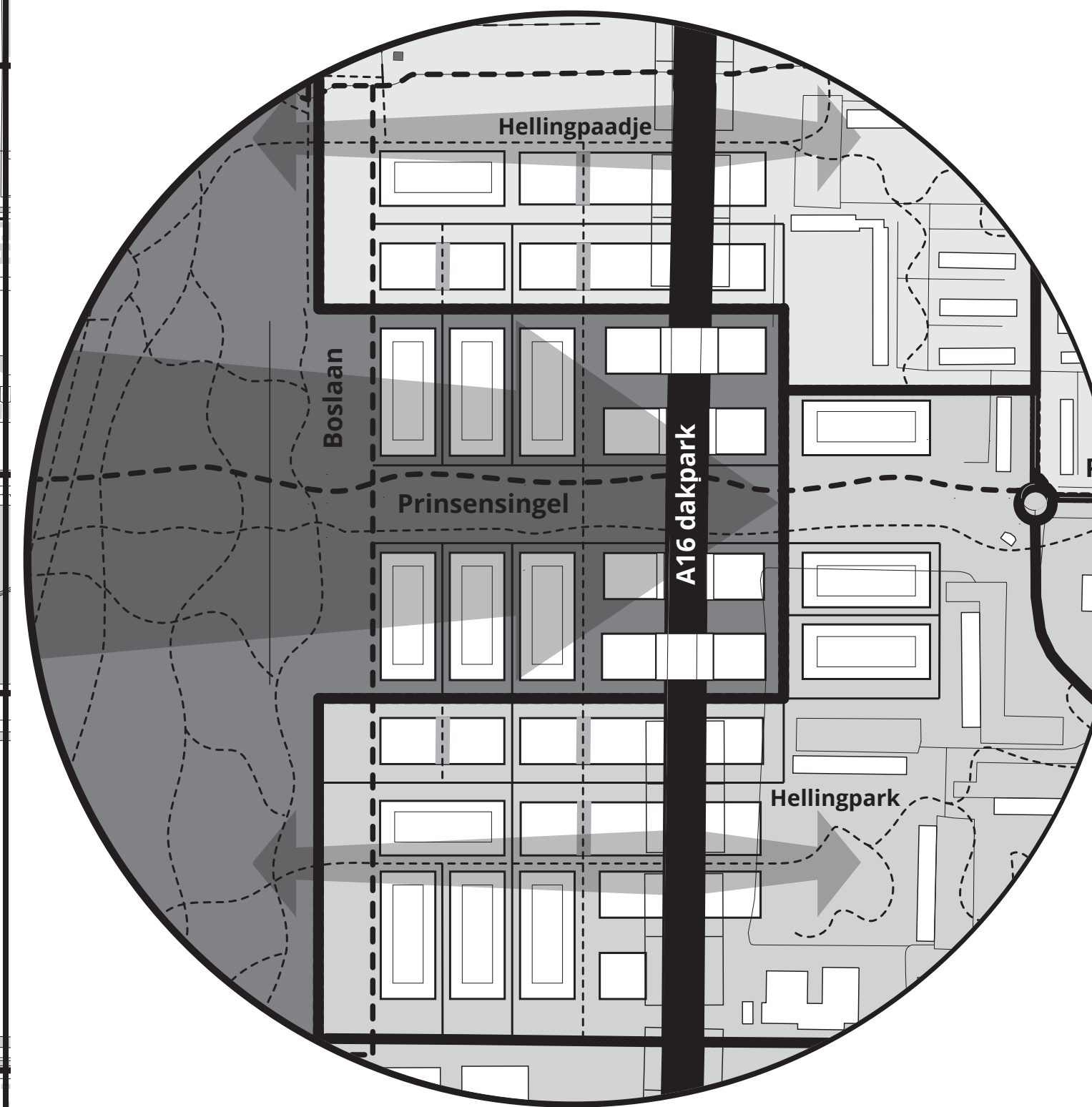


bestaand

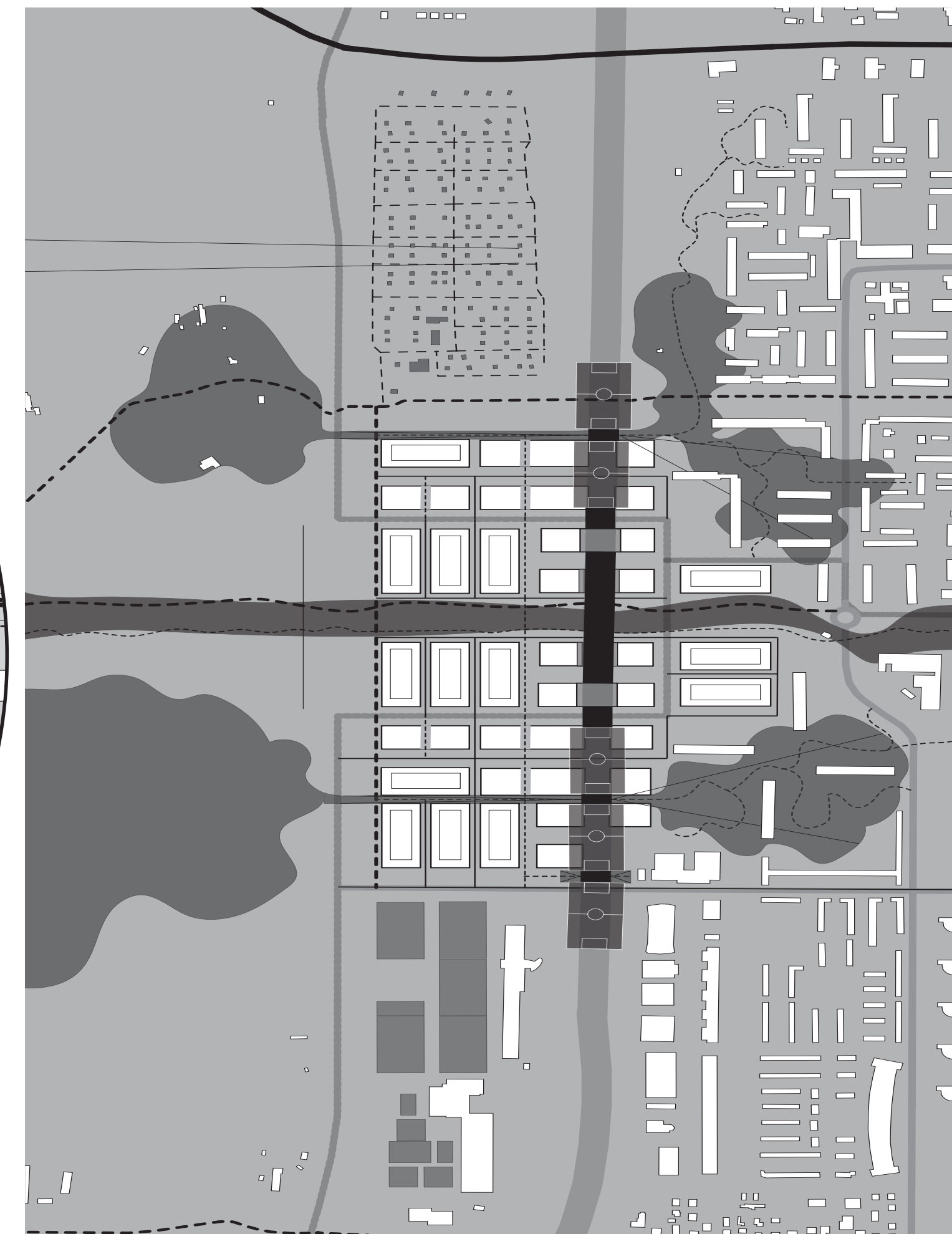
nieuw



verbinding - woonwijken en Plas



verbinding - omleiden autoverkeer



verbinding - gestapelde vrije ruimte

Het plangebied ligt aan weerszijden van de A16, tussen enerzijds de woonwijken Prinseland en Lage Land; en anderzijds het Kralingse Bos met de Kralingse Plas, ingeklemd tussen snelwegen en autoweg de 'Boszoom'. De omgeving is groen met recreatiemogelijkheden in het bos en aan de plas. Op de locatie zelf zijn zo'n 13 sportvelden en een volkstuincomplex te vinden, die een belangrijke rol vervullen, ook voor Rotterdammers die hier niet in de buurt wonen.

Een mooi natuurlijk gebied is nabij, maar niet goed bereikbaar. De A16, de Boszoom, hekken en dichte beplanting maken het Kralingse Bos slecht bereikbaar vanuit het plangebied en de aangrenzende woonwijken.

De opgave om te verdichten in dit gebied, wil ik aangrijpen om de aanwezige vrije ruimte beter te benutten.

Ik heb een verbinding gemaakt tussen de woonwijken en het Kralingse Bos. Een nieuwe groene singel trekt het water van de Kralingse Plas onder het A16 viaduct door, de woonwijken in. Zo wordt er een mooie groene wandelroute, langs het water gecreëerd, die verderop aansluit op de bestaande 'vierkante Plas' in het Prinselandpark.

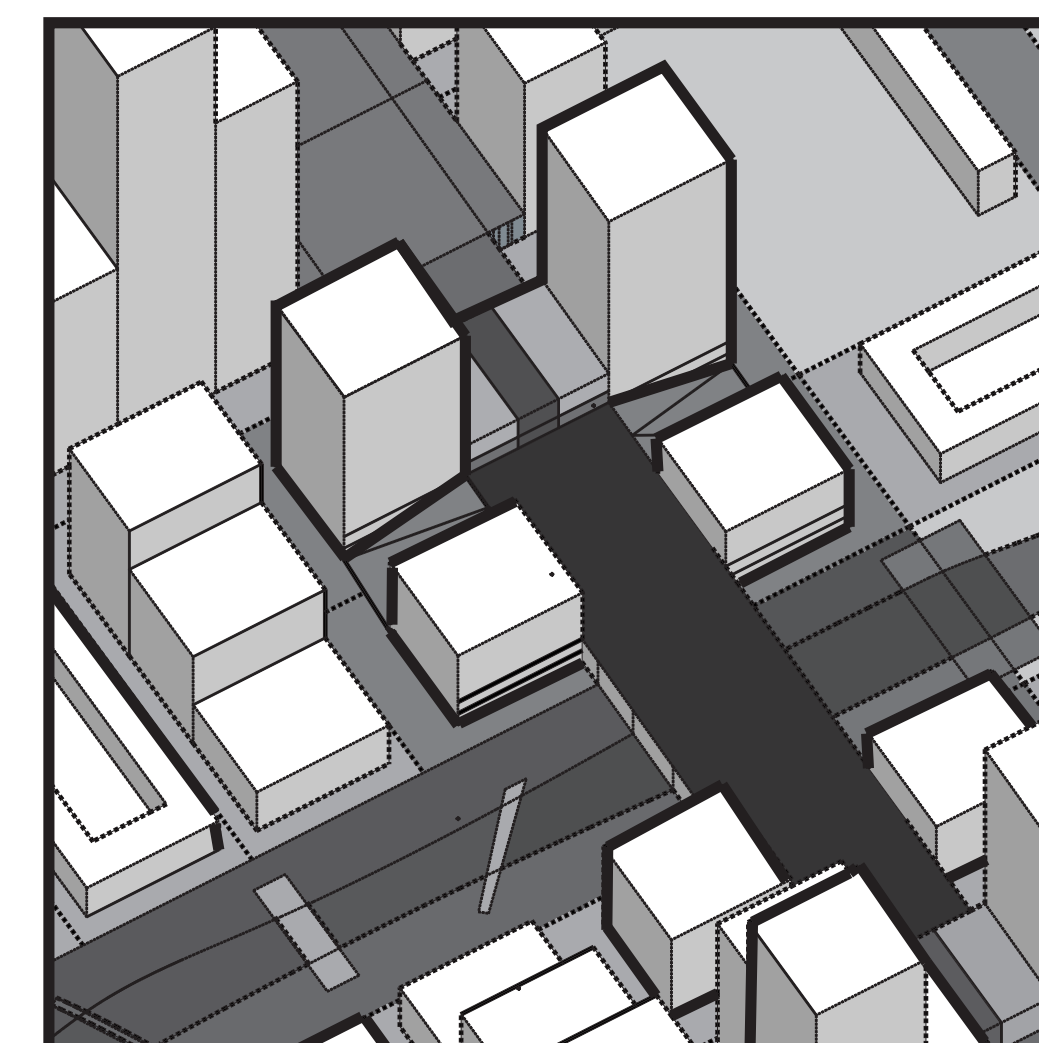
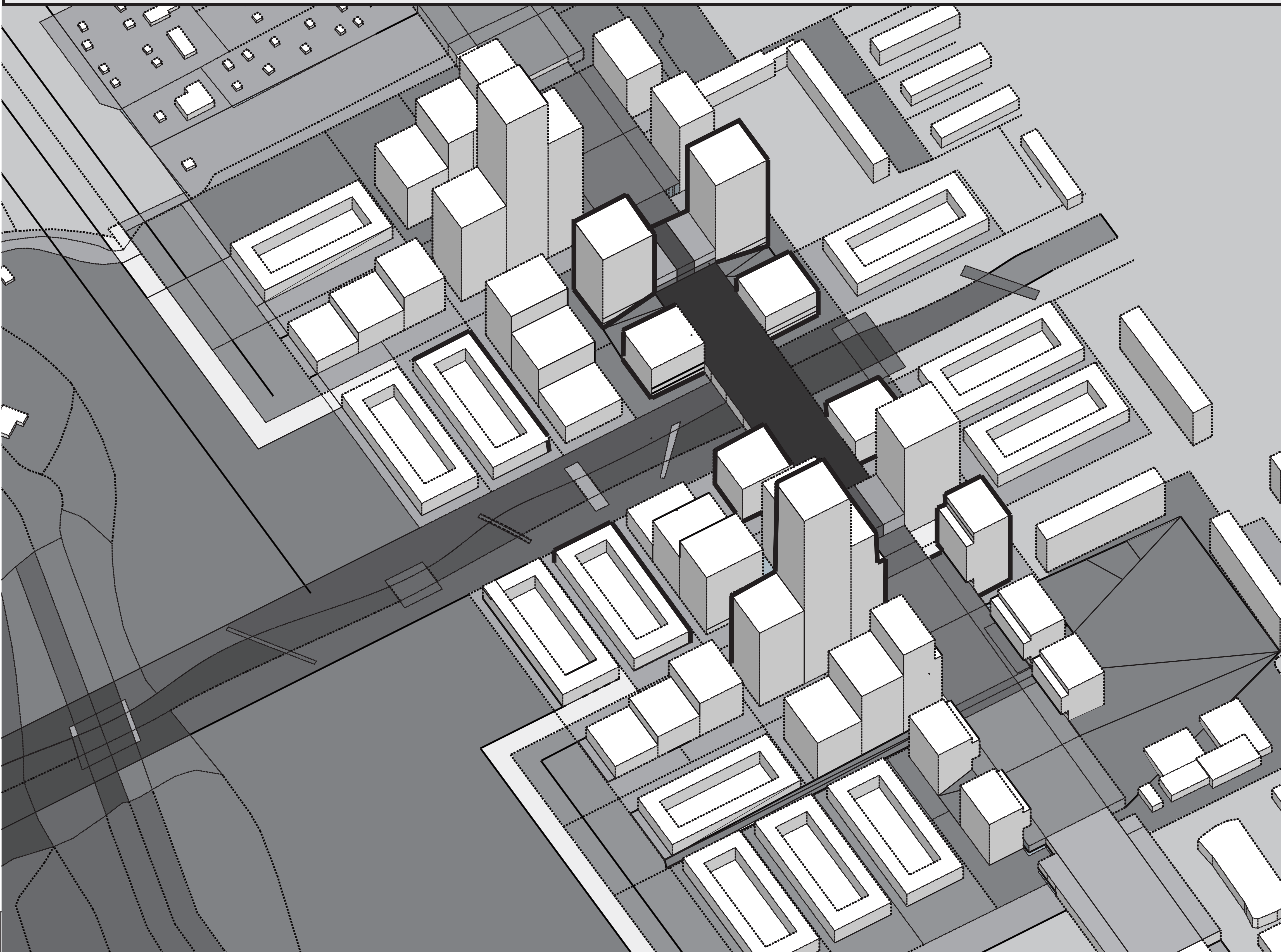
Volkstuincomplexen blijven intact en sportvelden blijven zoveel mogelijk gespaard.

Om als voetganger het Kralingse Bos hier te kunnen betreden, heb ik de Boszoom ter plaatse van de singel omgeleid. Aan deze doorgaande weg komt hoogbouw in hoge dichtheid, langs en op de A16.

De snelweg wordt overkapt en biedt zo ruimte aan sportvelden en een mooi dakpark. Door het combineren van een mix van stedelijke functies zoals winkels, horeca en kantoren, wordt dit een levendige woonomgeving die ook een logische plek kan bieden aan een eventueel nieuw OV knooppunt.

Je kan op verschillende plekken de A16 over, met hellingbanen, trappen, liften en een natuurlijk glooiend talud.

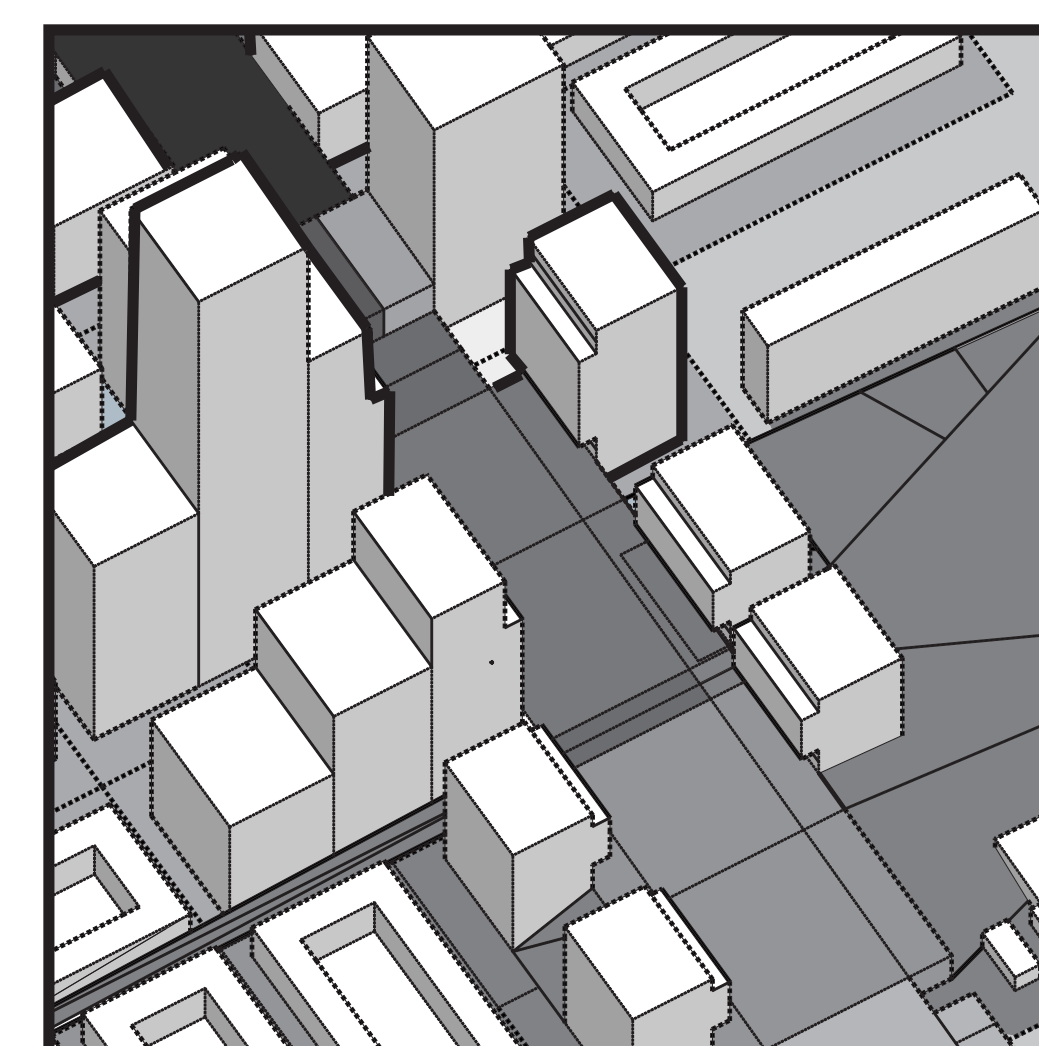
GELAAGDE VRIJE RUIMTE Carla Lenssen RAVB studio 'vrije ruimte' 2021



Passage met winkels, horeca, een nieuwe metrohalte aan een dakpark.

Verbinding over de A16 via buitentrappen en een publiek toegankelijke roltrap en lift in het multifunctionele winkelgebouw.

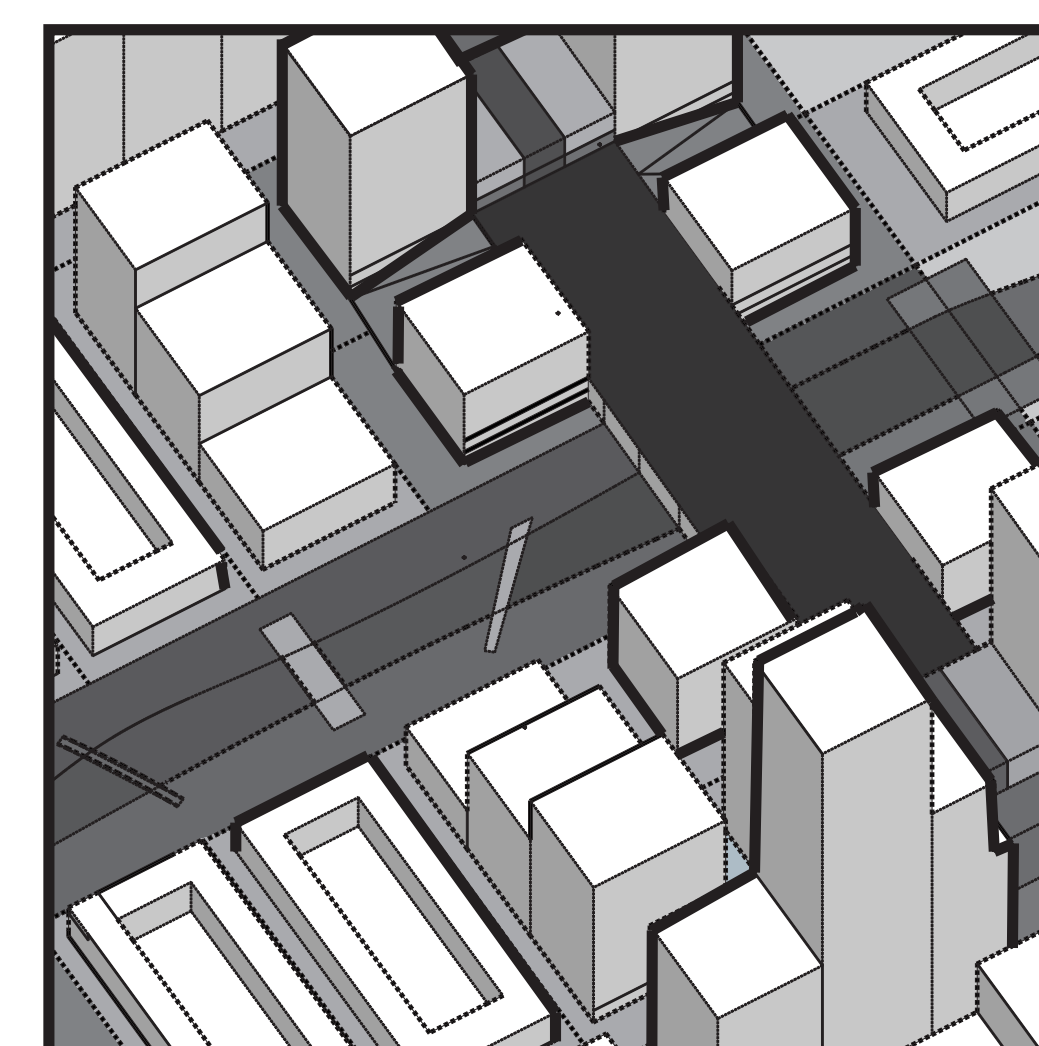
1 stedelijke functies over snelweg



Kantoren aan een voetbalveld over de A16.

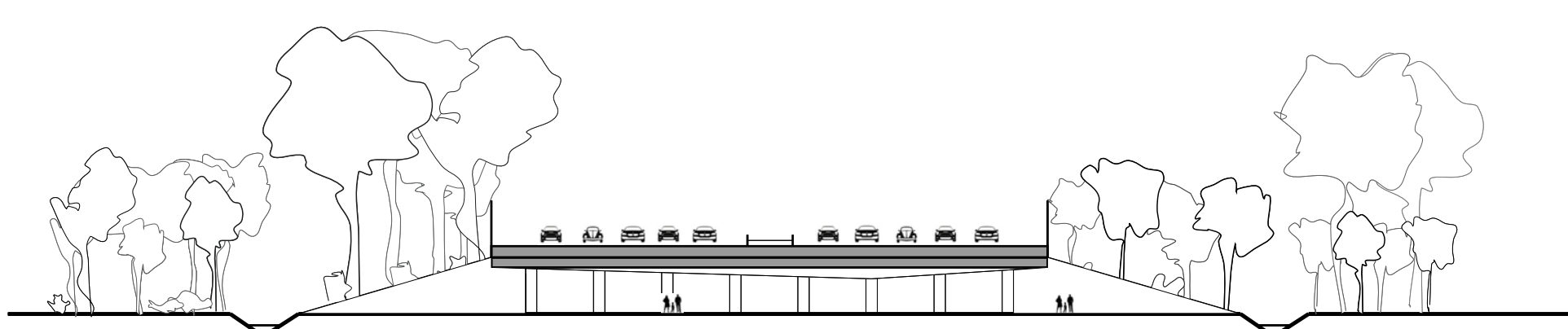
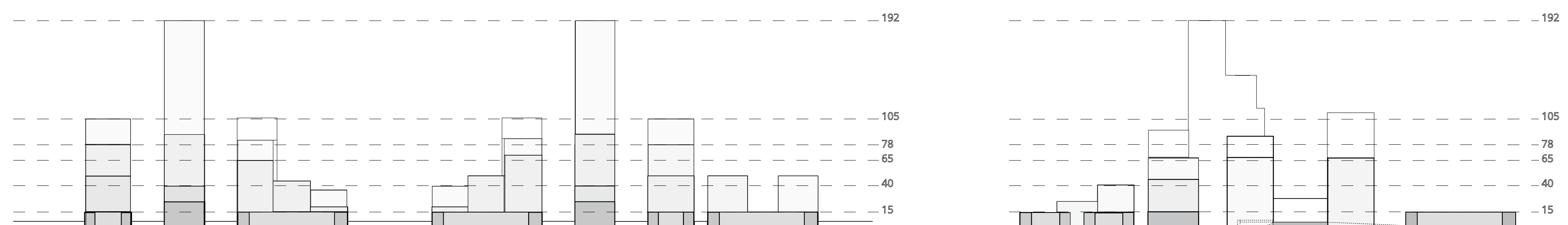
Verbinding over de A16 en toegang tot sportvelden via een hellingbaan, een verhoogd talud, een loopbrug, een klauterpad en via een publiek toegankelijke lift in het kantoorgebouw.

2 sportvelden over snelweg



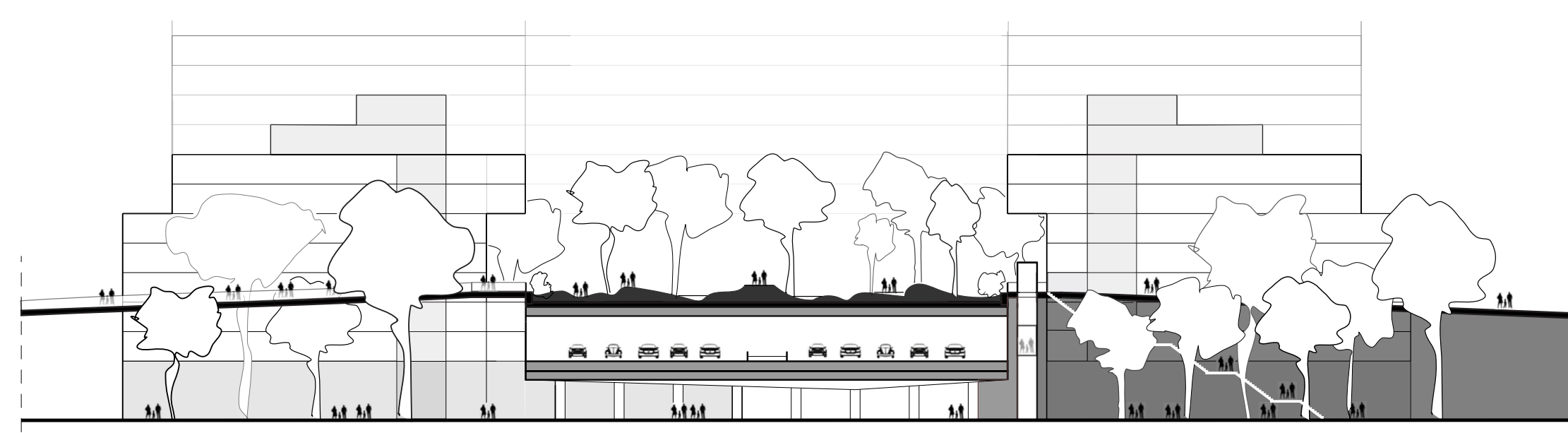
Wonen aan een dakpark en singel.

Verbinding over de A16 en toegang tot het dakpark via publieke lift in het woongebouw.



bestaande kruising A16 - Prinsenlaan

(m) 113 Straatbreedte
(m) 64 Berm
49 Straat



nieuwe kruising stijpunten naar dakpark A16

(m) 57 Straatbreedte
(m) 49 Dakpark
8 Dakstoep

doorsneden 1:2500 en 1:500

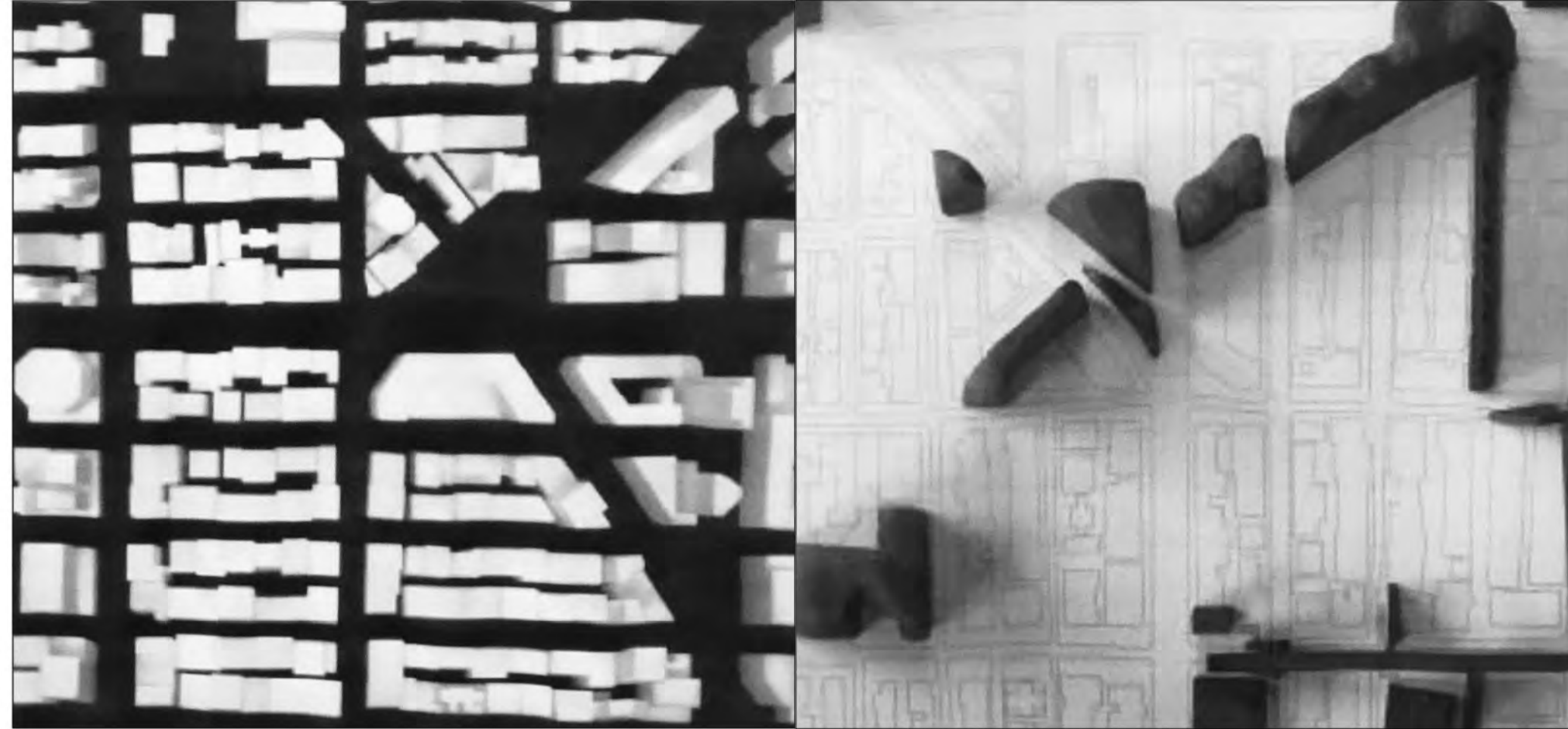
3 wonen aan dakpark

12 - 2021

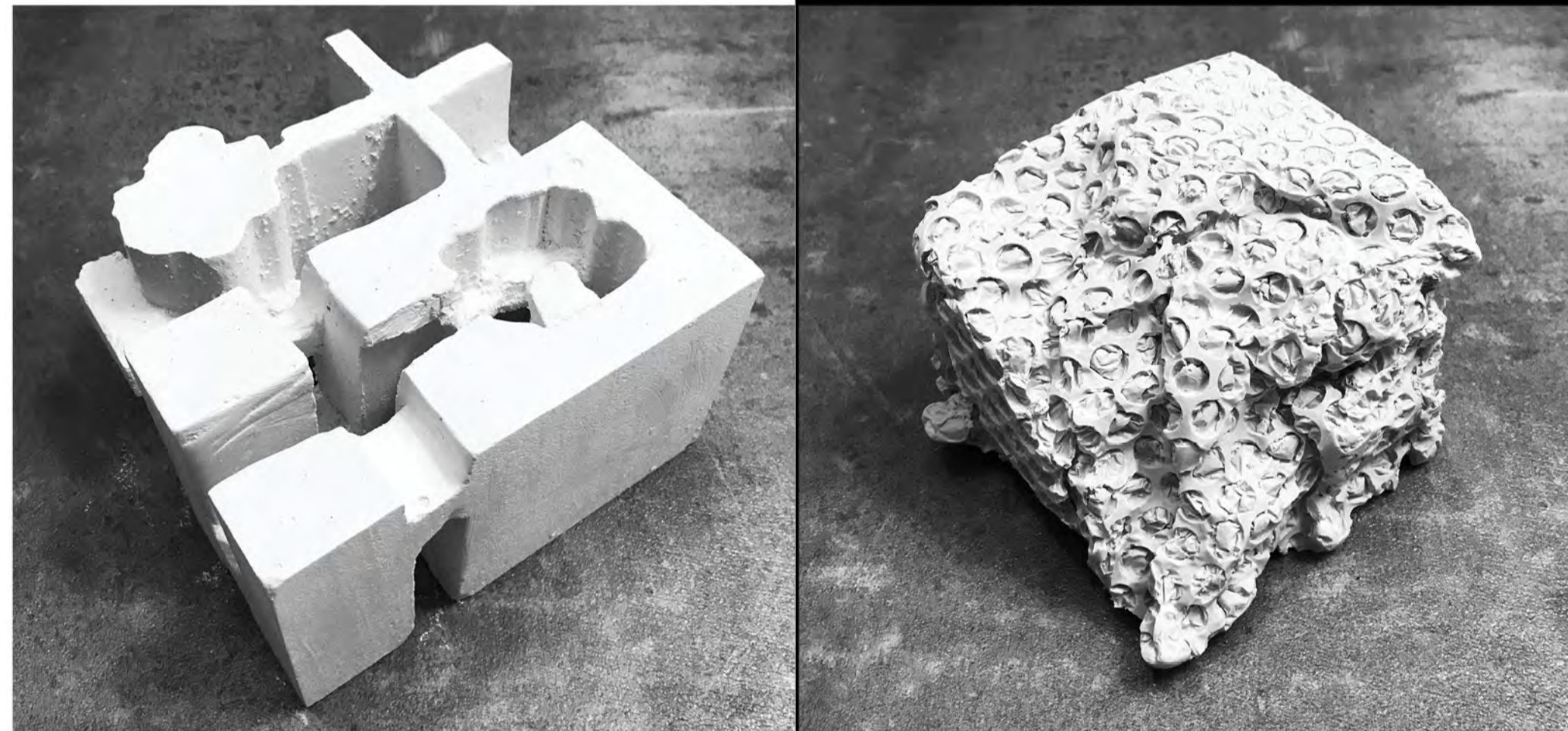
Gelaagde Vrije Ruimte

Carla Lensen
Atelier *Vrije Ruimte* / communication

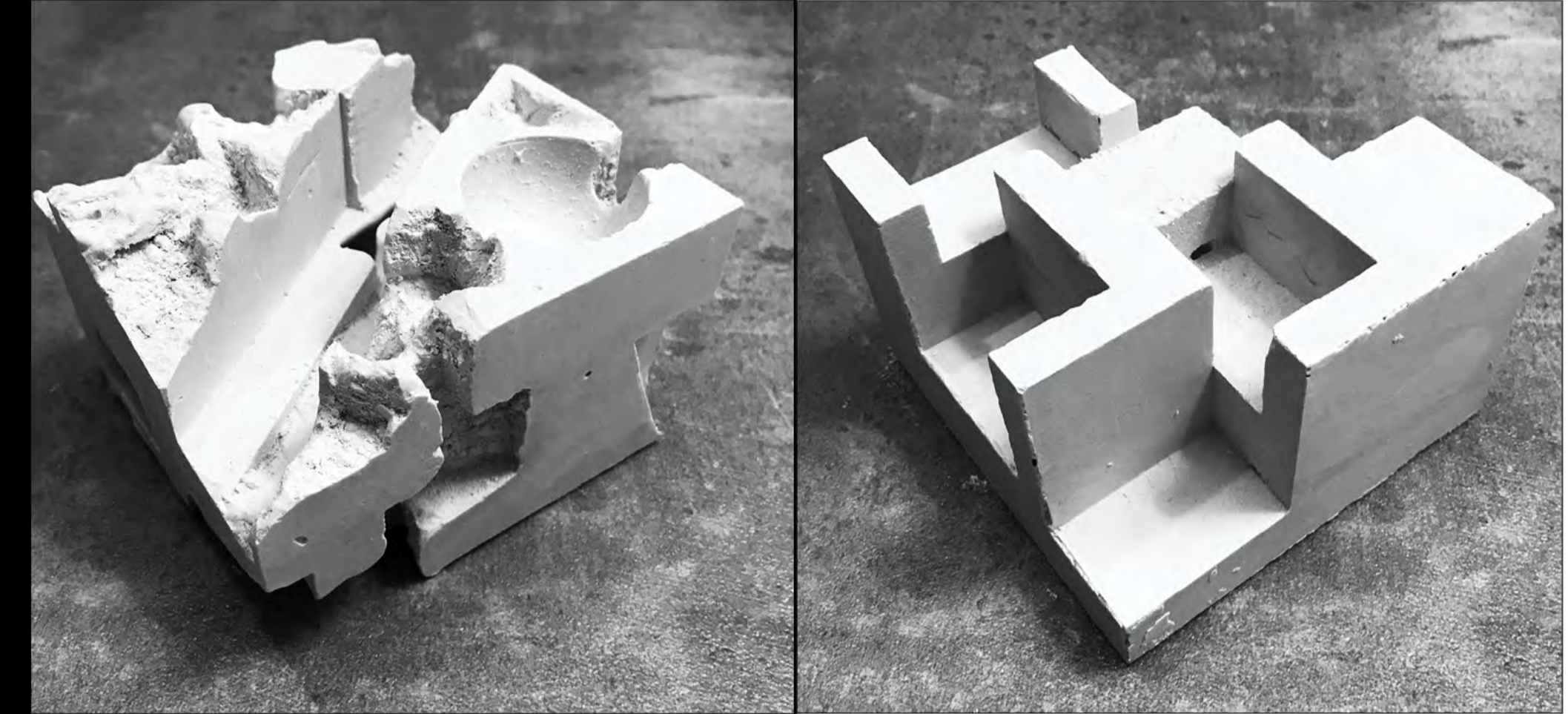
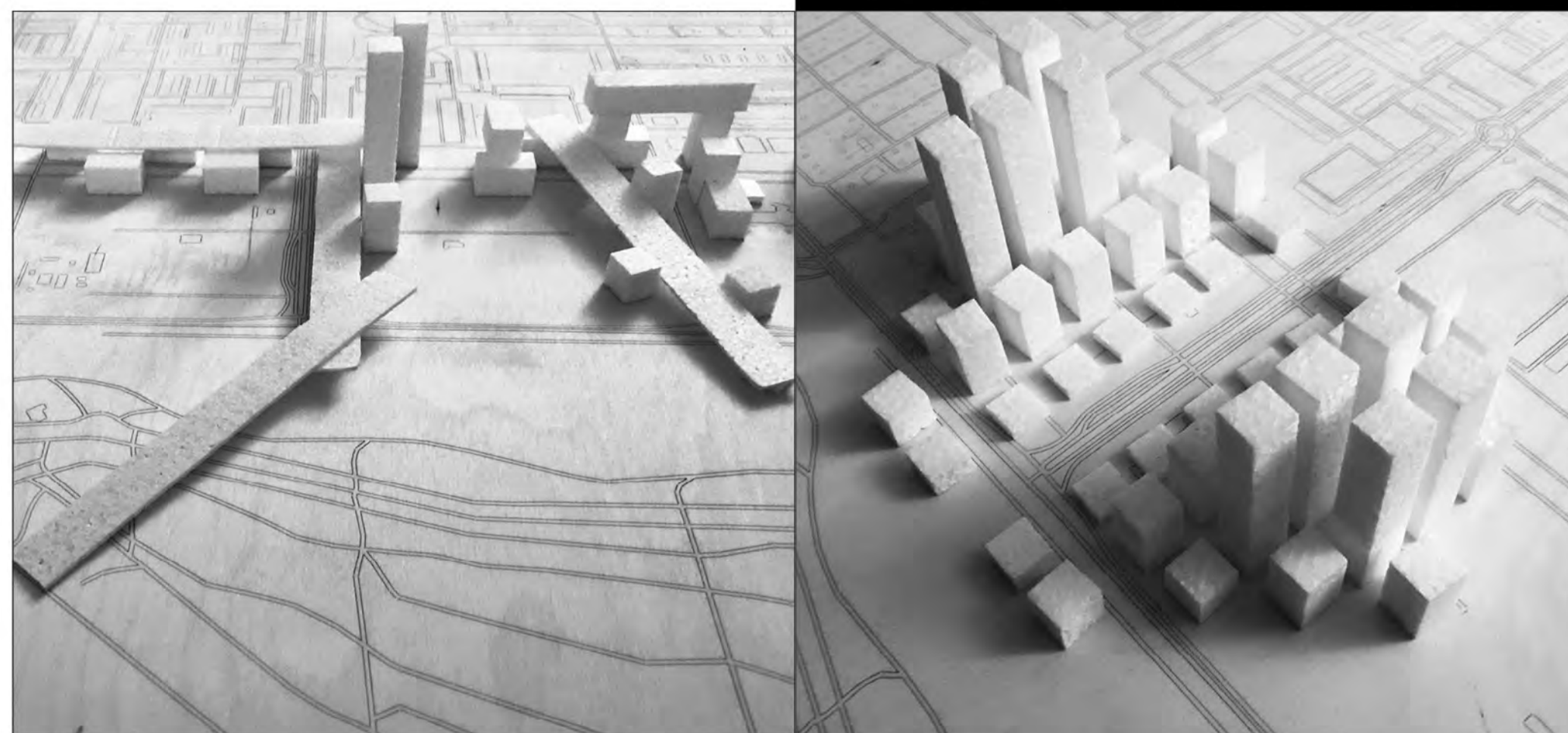
1. Hong Kong
Massa - Void
study



2. Workshop
studies
vorm - tegenvorm
en amorge vorm



3. Rdam
varianten studies
verdichting
plangebied A16



4. Midterm
concept gelaagde
vrije ruimte



5. Final model
Massa - Void



6. Zoom model
gelaagde vrije
ruimte en hoge
dichtheid