

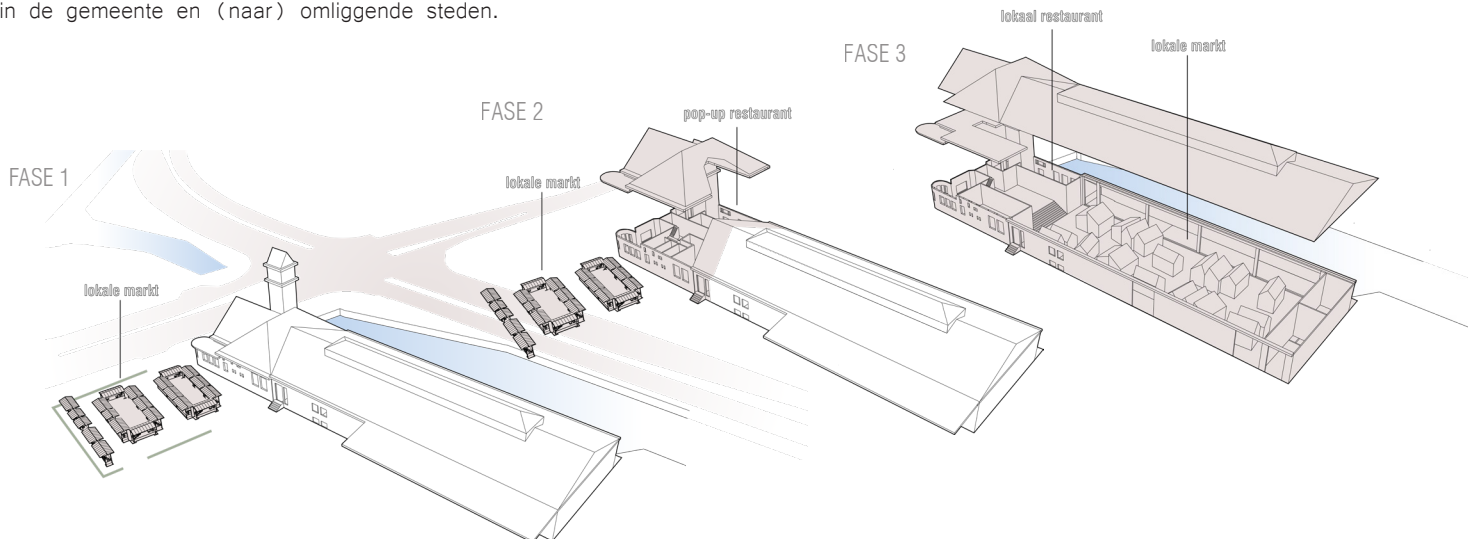


'T KRUISPUNT

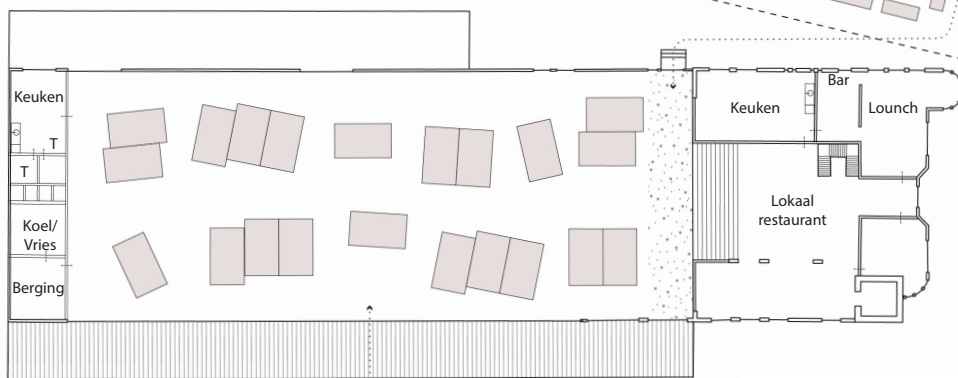
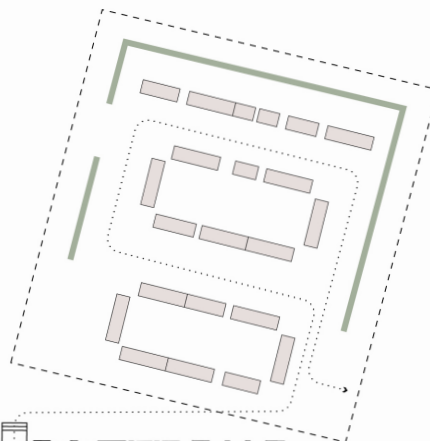
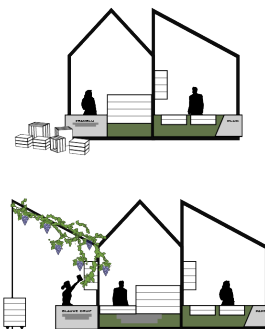
Lokale Markt Westland

Ca.105 kilometer is de afstand die een Westlandse paprika aflegt om in de schappen van de Westlandse supermarkt te komen. Opmerkelijk, want de werkelijke afstand tussen de teler en de supermarkt is nog geen 10% daarvan. Maar de paprika is niet het enige Westlandse versproduct die dit probleem kent, hetzelfde geldt voor de komkommer, radijs, tomaat en ga zo maar door. Al die extra kilometers voor lokale afzet zijn volstrekt overbodig. Kijkend naar de klimaatdoelstelling 'Nederland stoot in 2050 95% minder broeikasgassen uit vergeleken met 1990', is het streven om overbodige kilometers terug te dringen. Dit is de aanleiding voor het revitaliseren van de oude groente- en fruitveiling in Poeldijk.

't Kruispunt is een plek van samenkomst waar middels een markt lokaal geteelde producten worden aangeboden. Daarmee is de kiem geplant voor de eerste Lokale Markt Westland, waarbij de locatie centraal staat. Het gebouw bevindt zich namelijk op het kruispunt van belangrijke land- en waterwegen in de gemeente en (naar) omliggende steden.

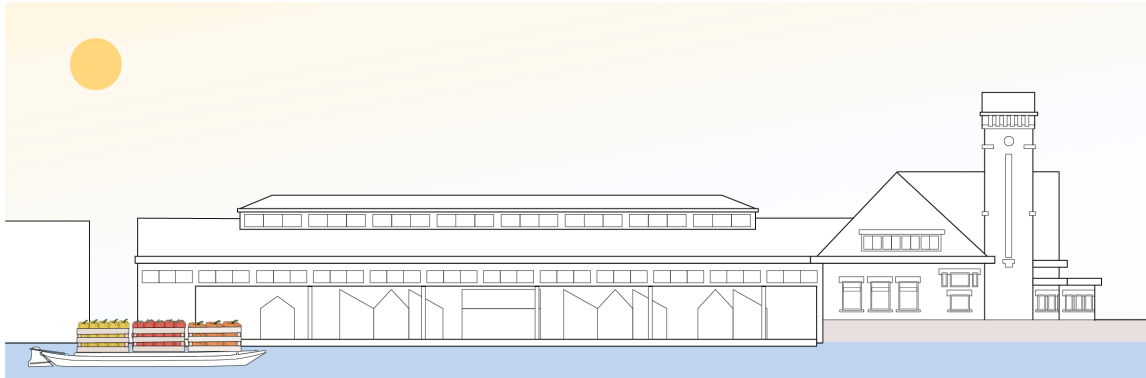


Omdat het project te groot is om in één keer te ontwikkelen en draagkracht te krijgen bij betrokkenen is de markt gefaseerd ontworpen. Allereerst op het parkeerterrein als zaterdagmarkt, die zich ontwikkelt tot de bruisende lokale markt. Fase 2 gaat in zodra er een investeerder is die meerwaarde ziet in de wisselwerking tussen een restaurant en de markt. Via een pop-up restaurant kan de investeerder vertrouwen krijgen in een grotere investering. Fase 3 is het eindproduct: t'Kruispunt. Hierbij levert de markt lokale versproducten aan het restaurant voor de menukaart en het restaurant biedt voorzieningen voor de markt, zoals een overdekte locatie, een toilet, electra, etc. Beiden functies kunnen elkaar zo versterken en een grote doelgroep aanspreken; van bezoekers voor het restaurant tot recreanten die met de schuit in de zomer even aanmeren voor de markt.

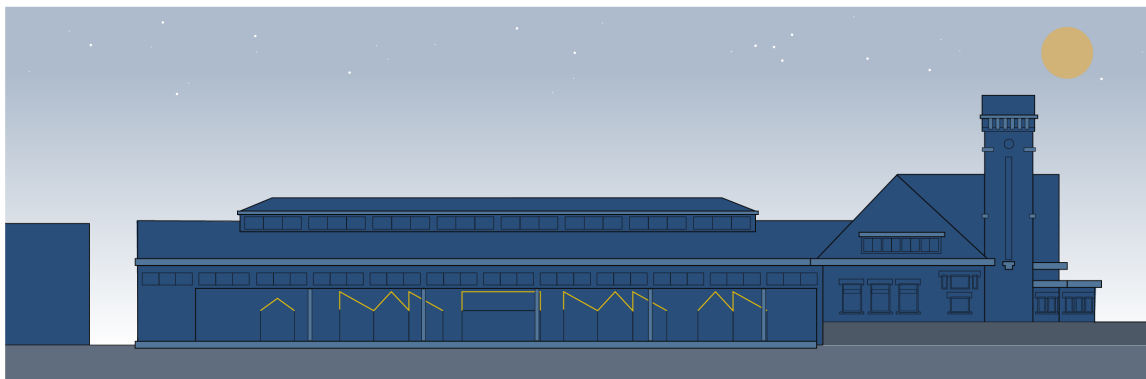


Plattegrond 't Kruispunt & buitenmarkt
Schaal 1: 750

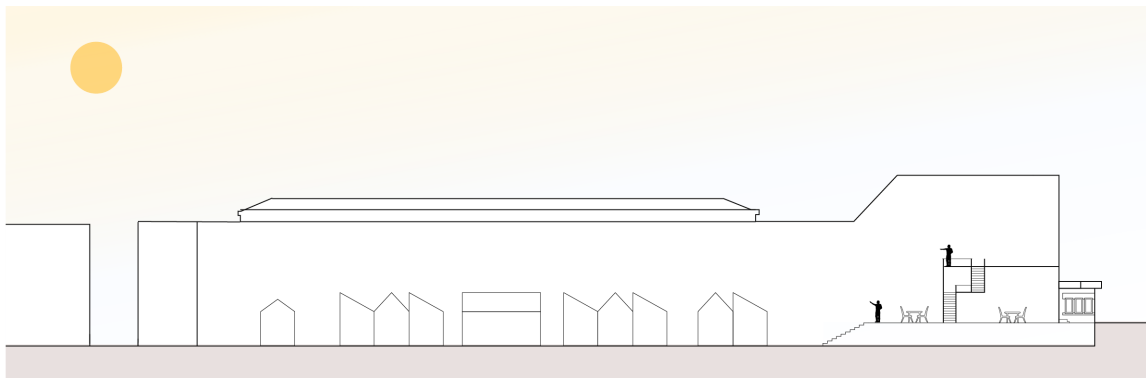




Overdag: aanzicht vanaf de Nieuweweg. Schaal 1: 750



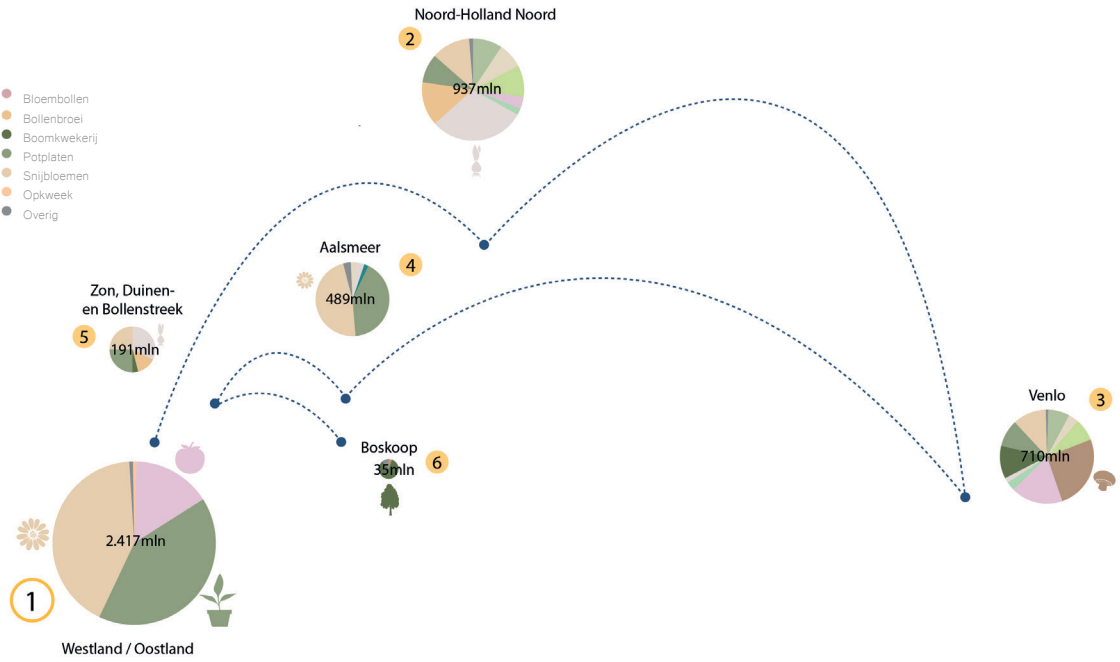
Avond: aanzicht vanaf de Nieuweweg. Schaal 1: 750



Zichtlijnen vanuit het restaurant. Schaal 1: 750

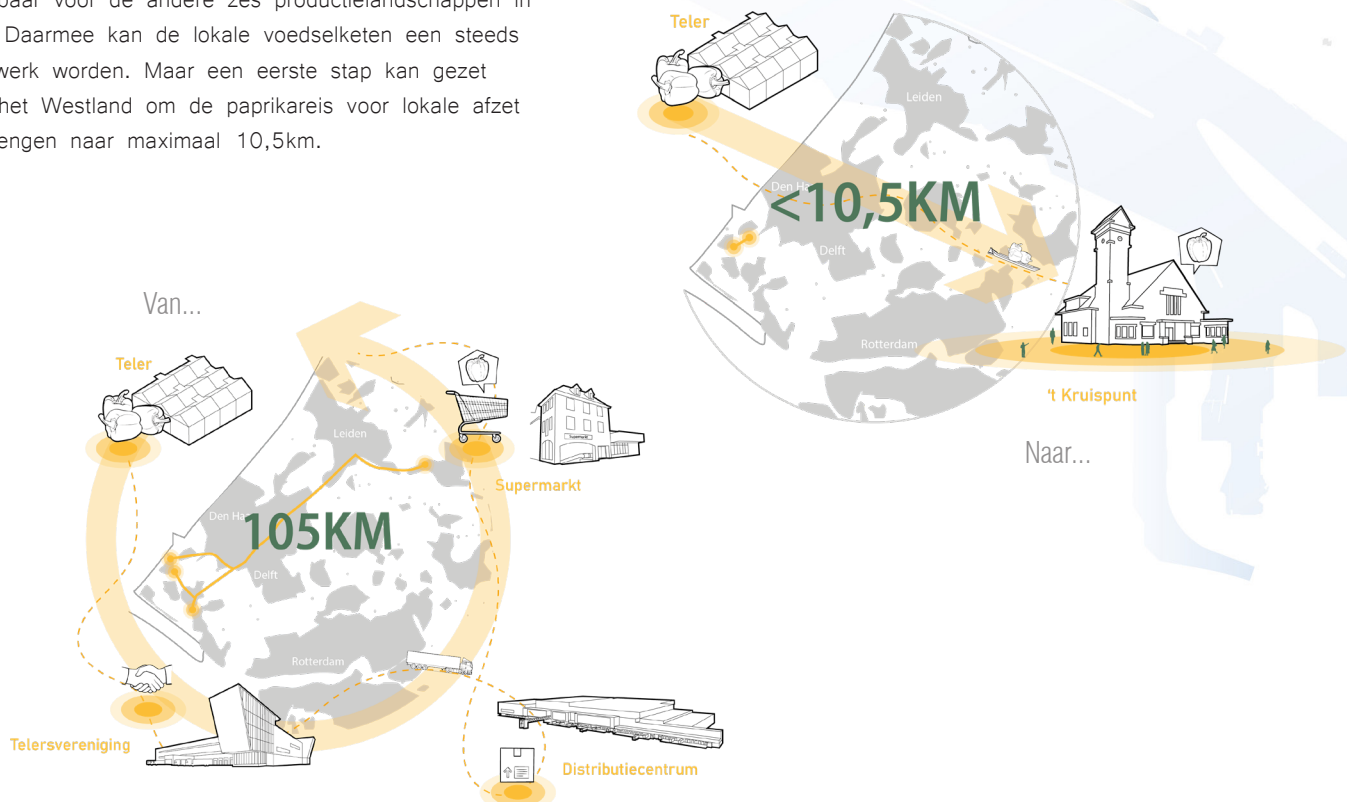
Verschalen

- Vollegegrondsgroente
- Aardappelen
- Gesneden groente
- Paddenstoelen
- Vruchtgroente
- Lokaal fruit
- Zaden
- Bloembollen
- Bollenbroei
- Boomkwekerij
- Potplanten
- Snijsbloemen
- Opkweek
- Overig



M.b.t. het klimaatdoelstelling is een extra verdieping op de vaarnetwerk toegevoegd. Op het moment is de locatie bereikbaar via het water. Echter, middels doorbraken en verbindingen kan het gebouw aan twee keer zo veel kassen worden verbonden. Via een elektrische schuit kan een route worden uitgestippeld langs de kassen om zo de markt te bevoorraden. Bijkomend voordeel is dat de optimalisatie van het vaarnetwerk ook de bereikbaarheid voor waterrecreanten verbeterd en daarmee de verbindingen met omliggende steden tot vakantiegangers uit andere landen.

Voor nu is dit project gericht op het Westland. Maar in theorie is het concept (maar dan met eigen uitwerking/ontwerp) ook toepasbaar voor de andere zes productielandschappen in Nederland. Daarmee kan de lokale voedselketen een steeds sterker netwerk worden. Maar een eerste stap kan gezet worden in het Westland om de paprikareis voor lokale afzet terug te brengen naar maximaal 10,5km.



Kansenkaart

Westlandse Vaarten



-  't Kruispunt
-  Kassen aan het water (bestaand)
-  Kassen aan het water (potentieel)
-  Kassen niet aan het water
-  Hoofdwaterloop (doorvaarhoogte 1,8m; doorvaarbreedte 4,5m; bocht 7,5m)
-  Subwaterloop (doorvaarhoogte 0,8m; doorvaarbreedte 2,5m)
-  Doorbroken waterverbinding
-  Onderbreking i.v.m. doorvaarhoogte
-  Potentie nieuwe vaartverbinding
-  Vaartverbinding naar omliggende steden
-  Gemaal
-  Oranjesluis



Schaal 1:600.000

