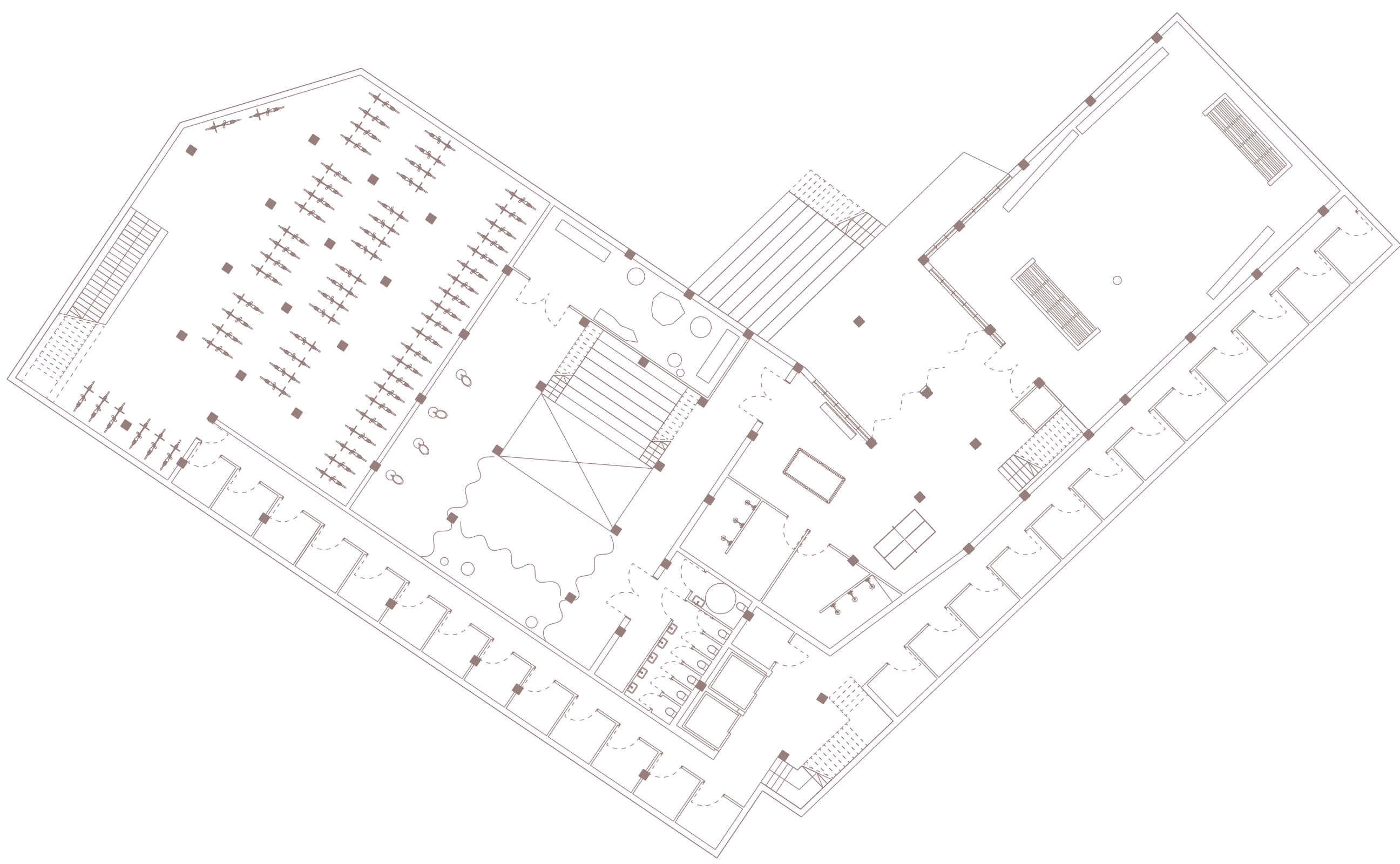


Centraal Charlois



Kelder 1:200



Begane grond 1:200

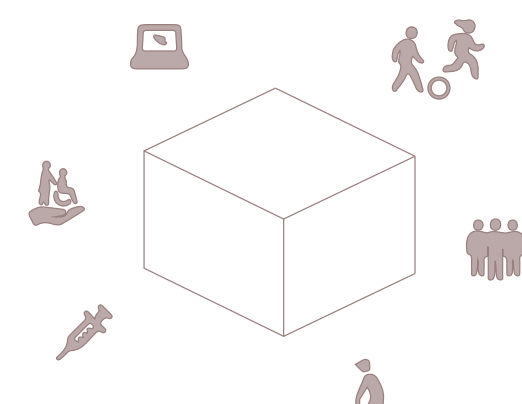
De Wolphaertsbocht en Katendrechtse lagedijk liggen in Charlois, een stadsdeel in het zuiden van Rotterdam. Het huidige woningaanbod is hier monotoon en er zijn weinig doorgroeimogelijkheden. Ook het winkelaanbod is eenzijdig en vervallen, wat zorgt voor een verpauperd straatbeeld en onaantrekkelijk woonklimaat.

Buurtbewoners kennen elkaar niet goed omdat veel mensen binnen enkele jaren de wijk verlaten op zoek naar geschiktere woonruimte.

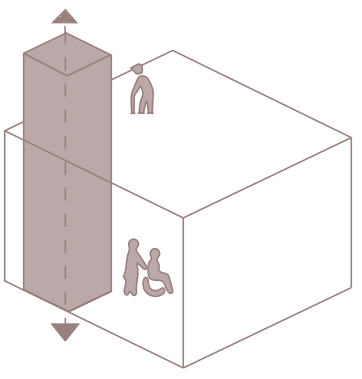
Door een centraal wijkpunt aan te brengen aan de Katendrechtse lagedijk ontstaat er een plek waar bewoners terecht kunnen voor vragen, amusement, beweging en sociale contacten. De bestaande woningen boven het wijkcentrum hebben plaatsgemaakt voor een divers er ruimer woningaanbod en in/mindervalide toegankelijk gemaakt. Dit zal de sociale cohesie in de buurt versterken en het aantrekkelijker maken voor bewoners om in Charlois te blijven.



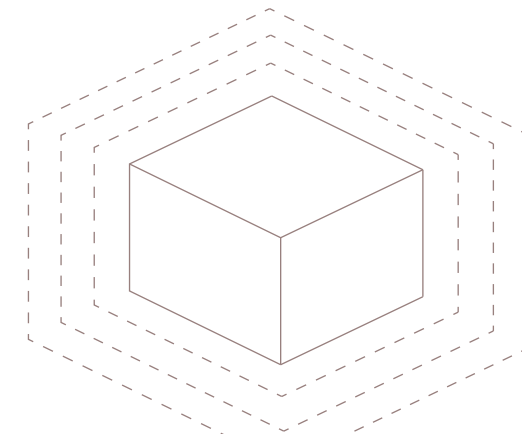
wijkgevoel verbeteren door middel van centraal wijkpunt



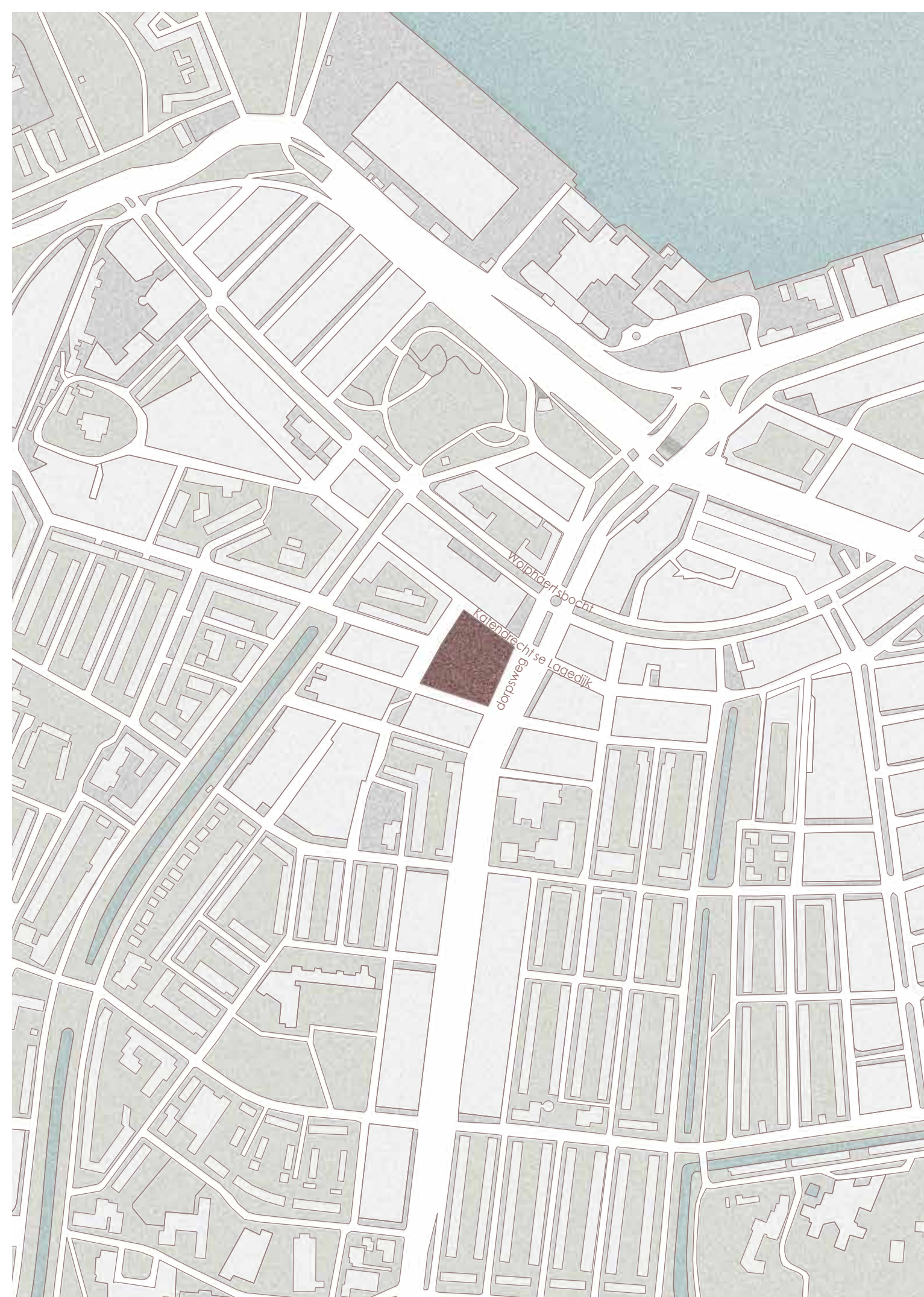
ruimte bieden voor ontbrekende voorzieningen aanbieden



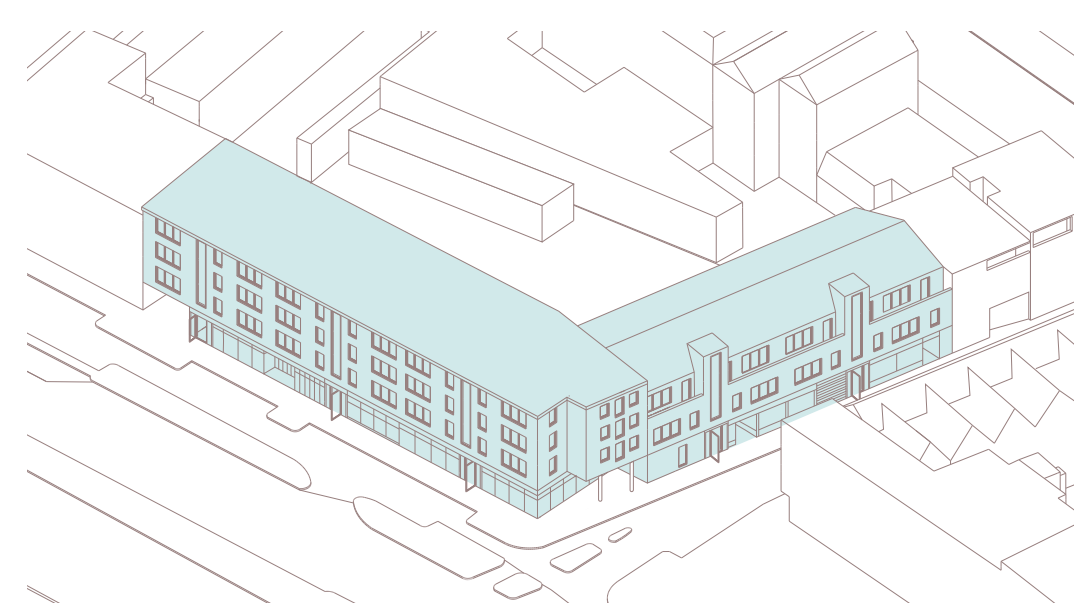
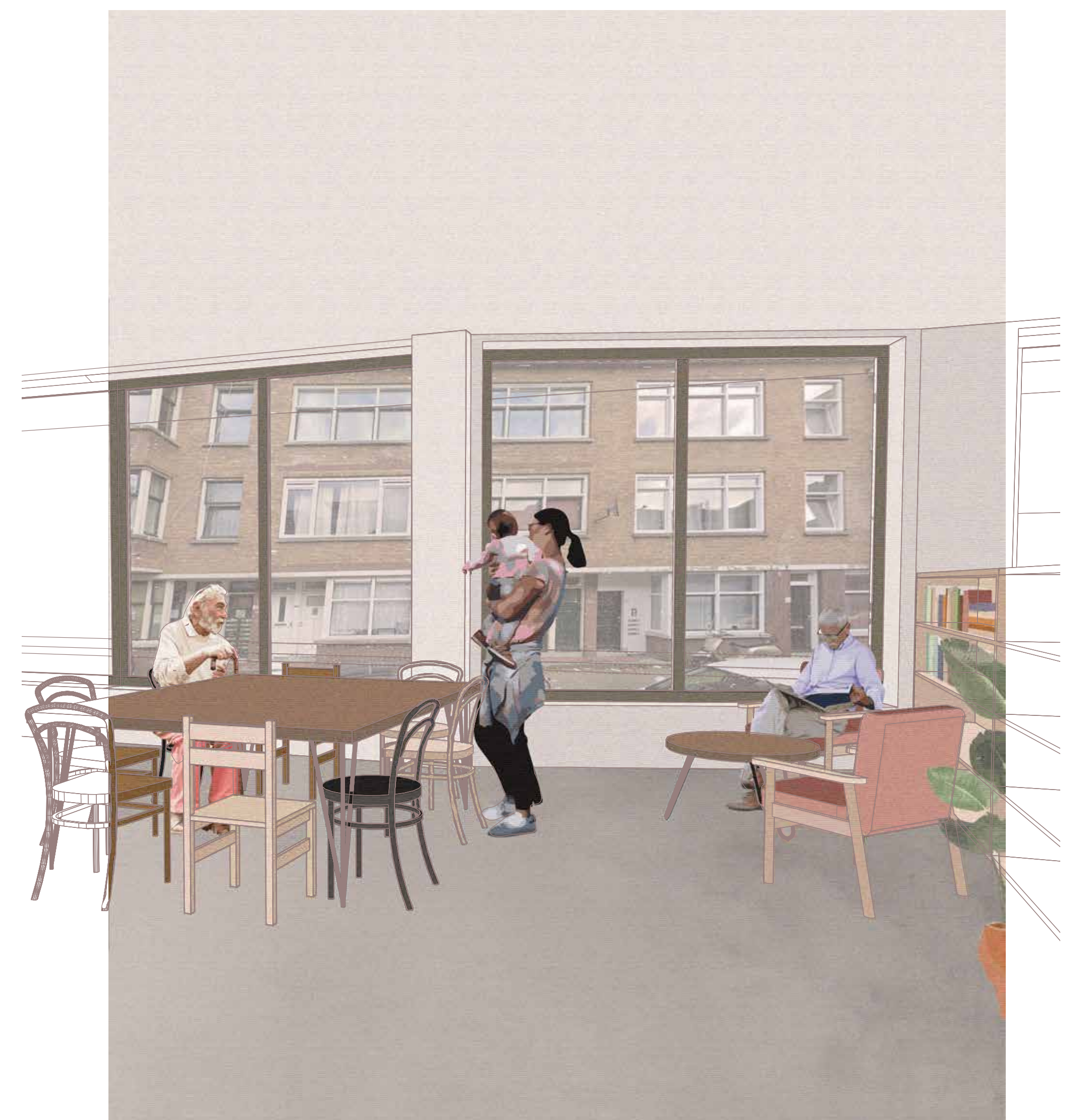
Centrale entree en woningen toegankelijk maken met lift



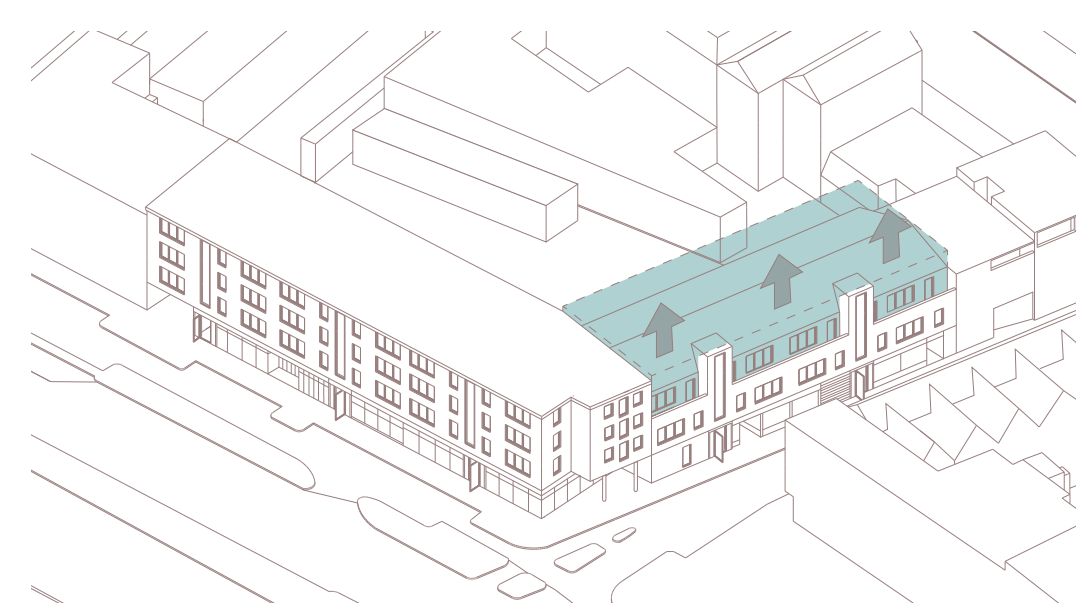
vergroten woningen en meer buitenruimte toevoegen



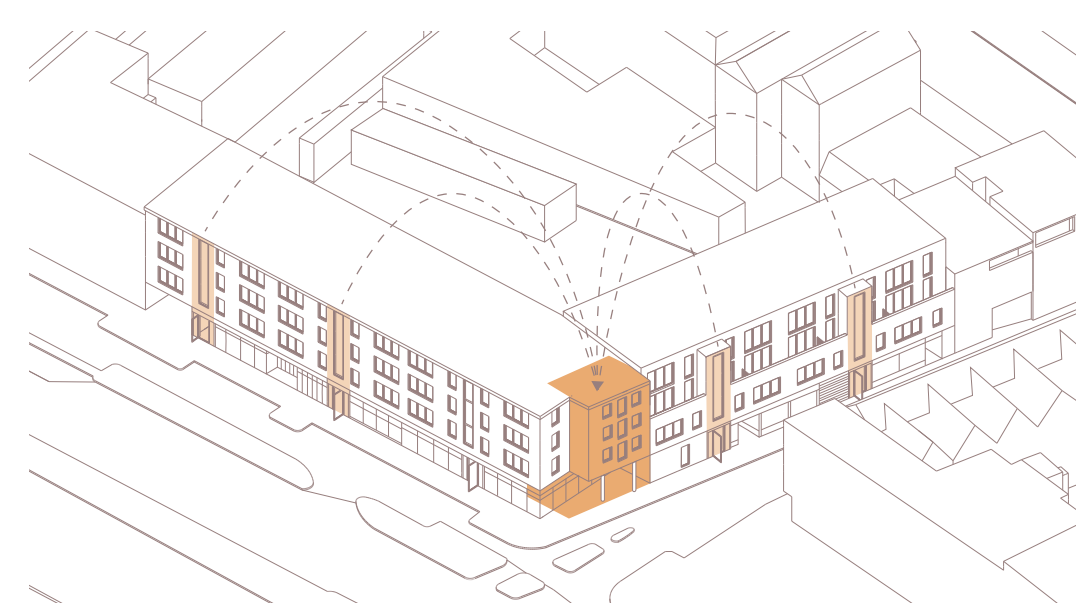
1:5000



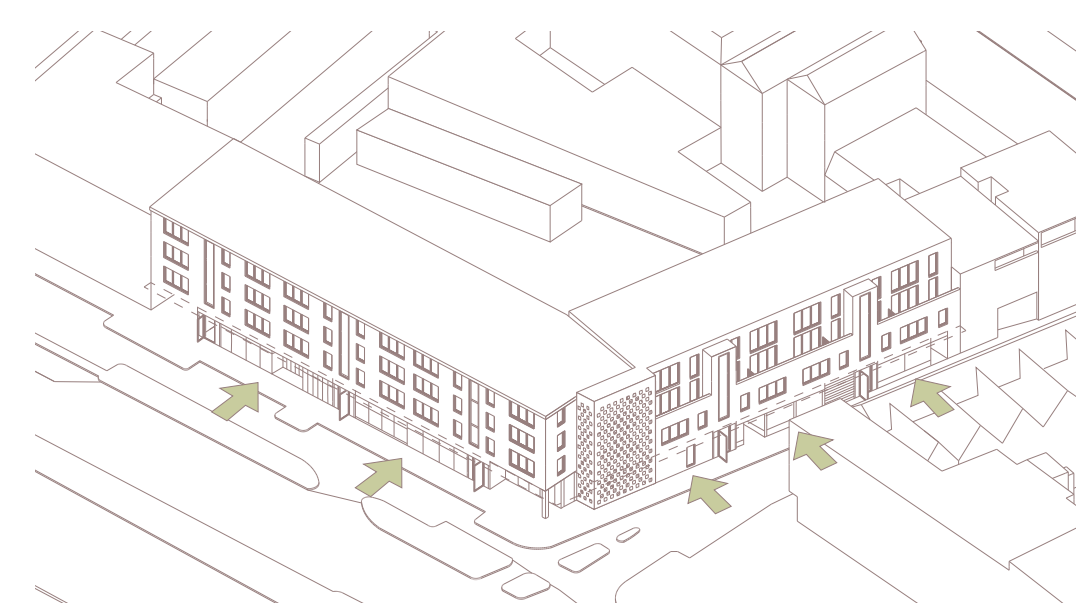
Bestaande situatie



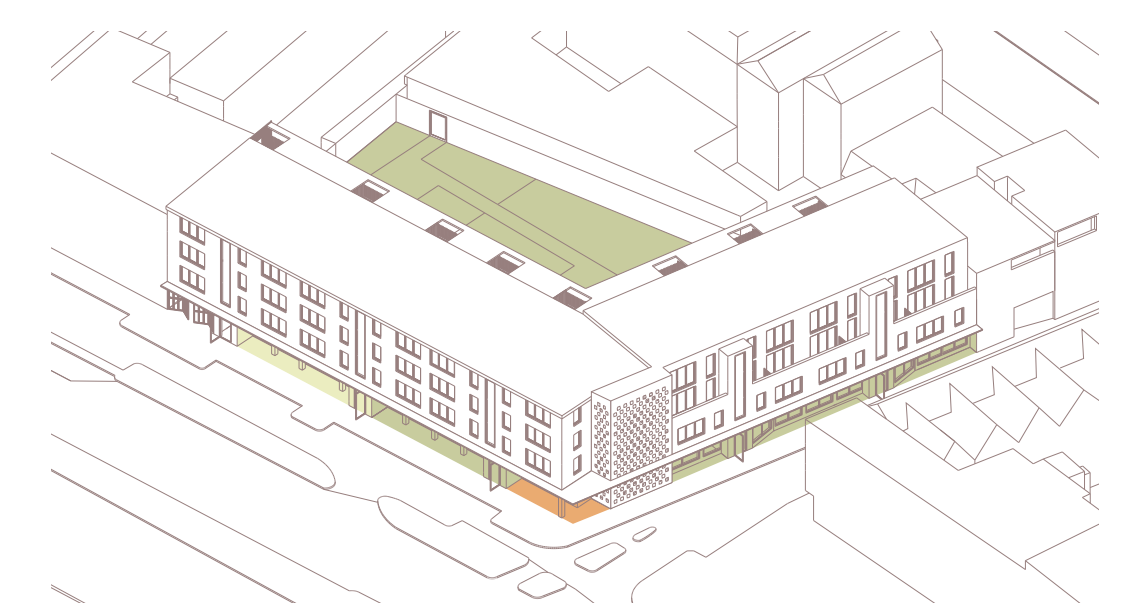
verdieping toevoegen



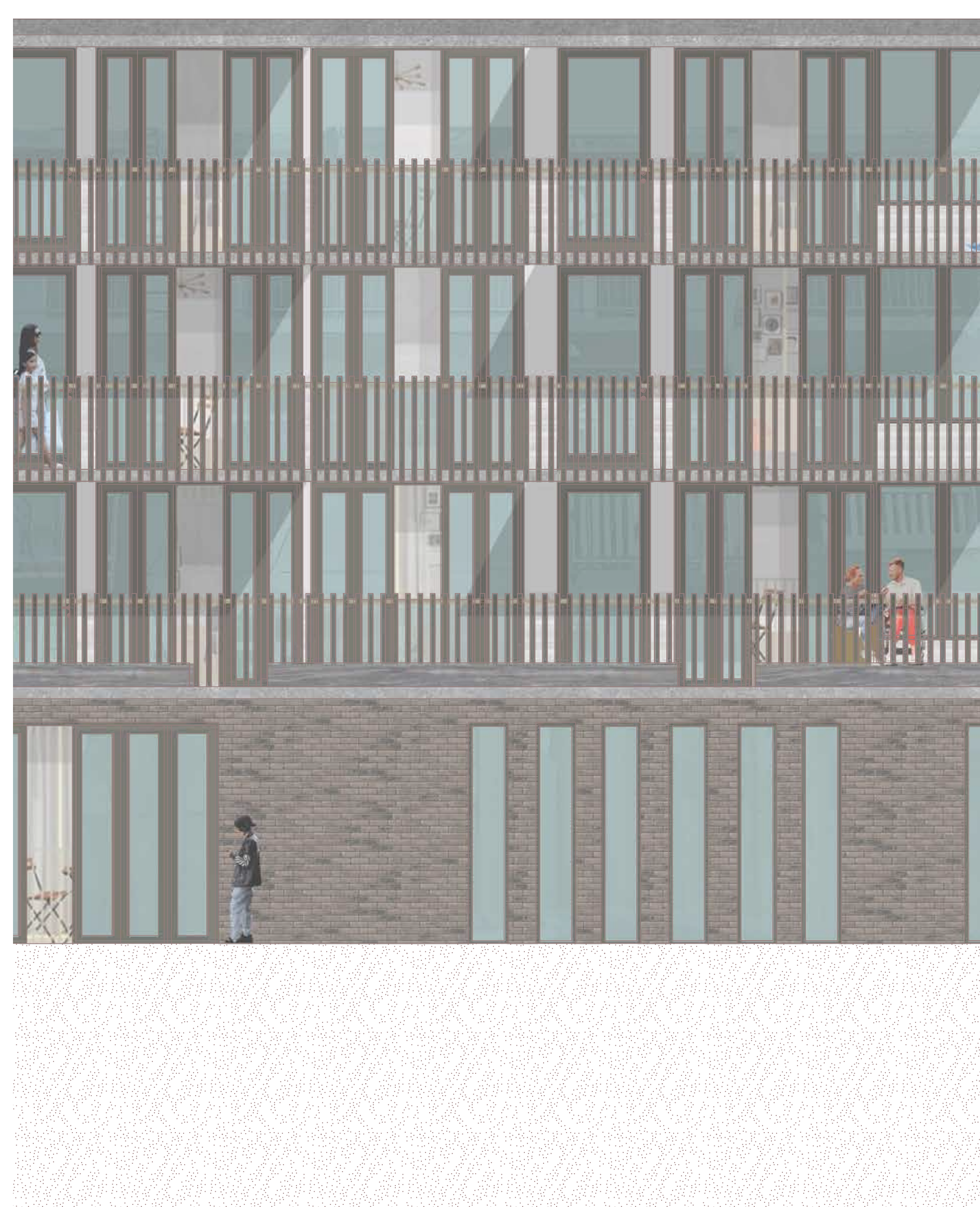
centrale entree met trappen en liften



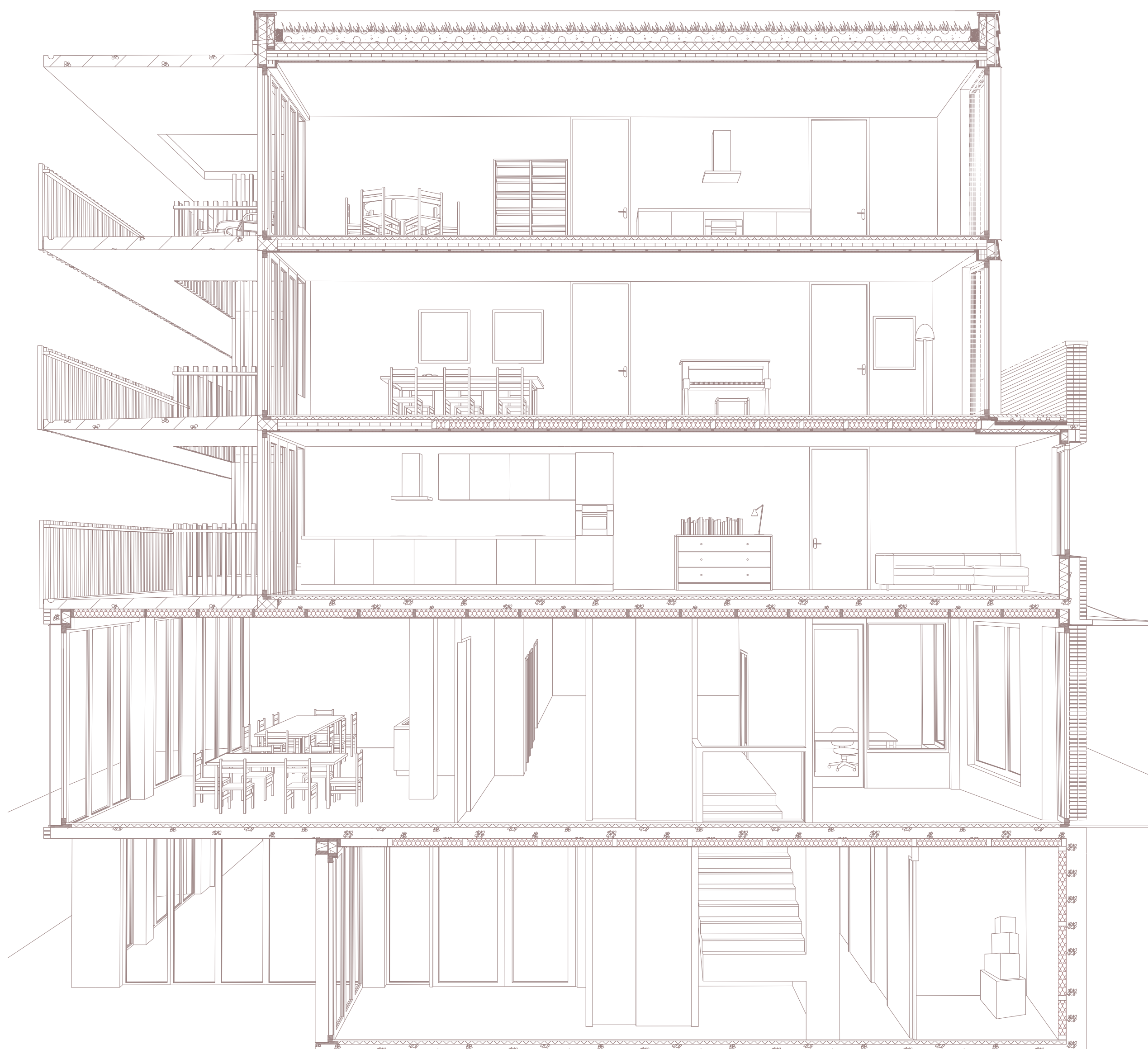
verdiepen plint



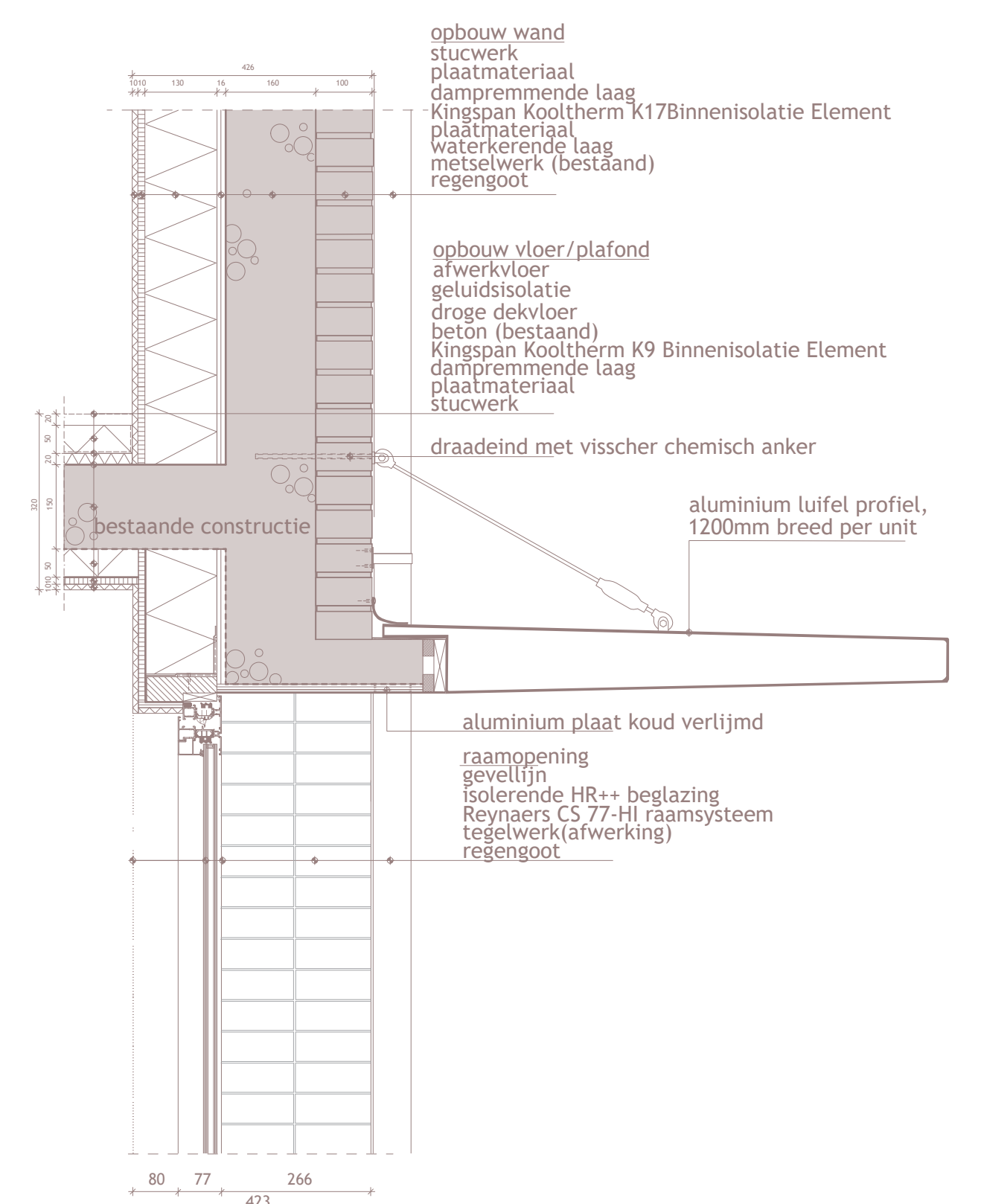
Nieuw programma in plint



Aanzicht achtergevel 1:50



Doorsnede 1:50



Verticaal detail luifel en entree begane grond 1:10

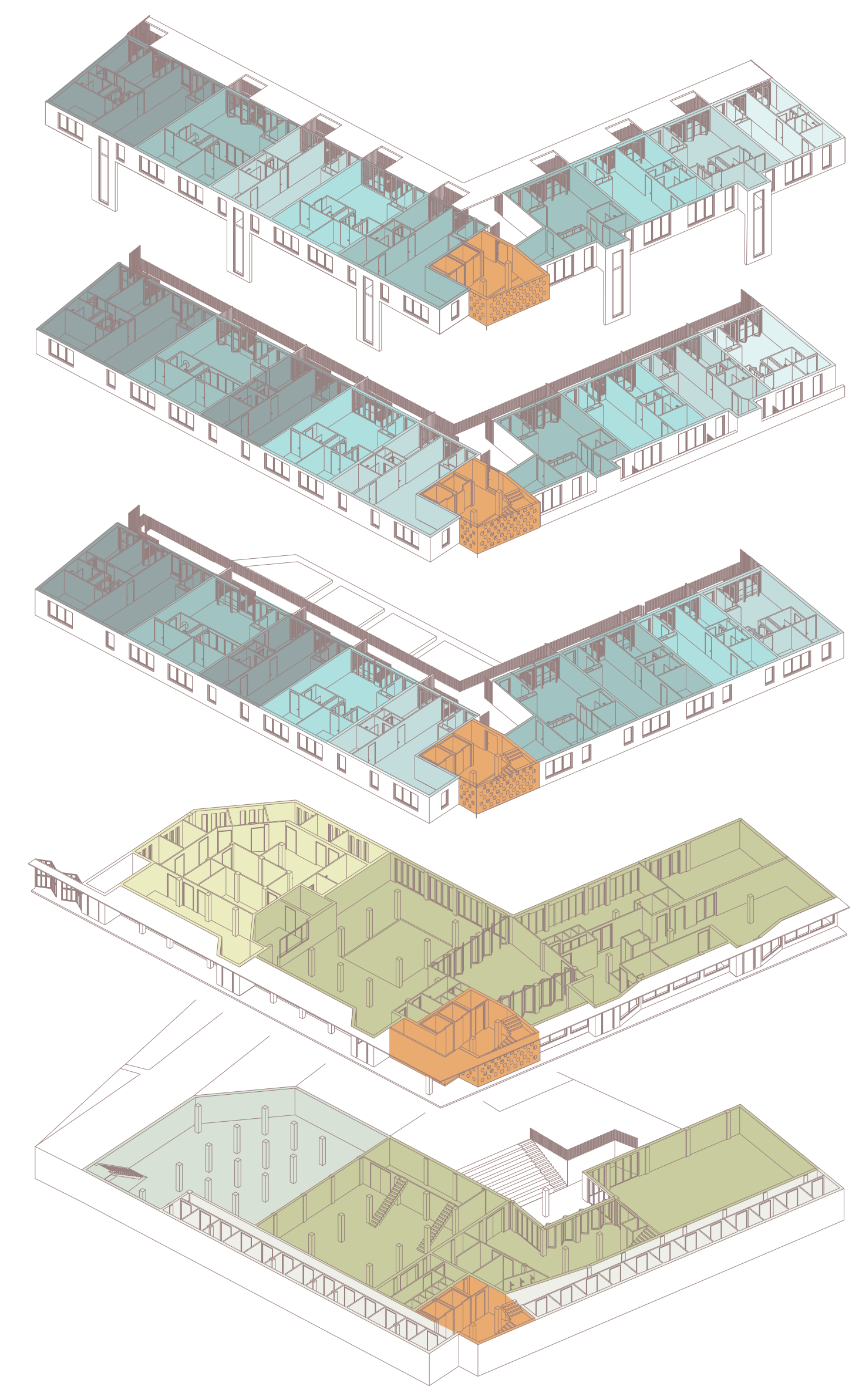


2^e & 3^e

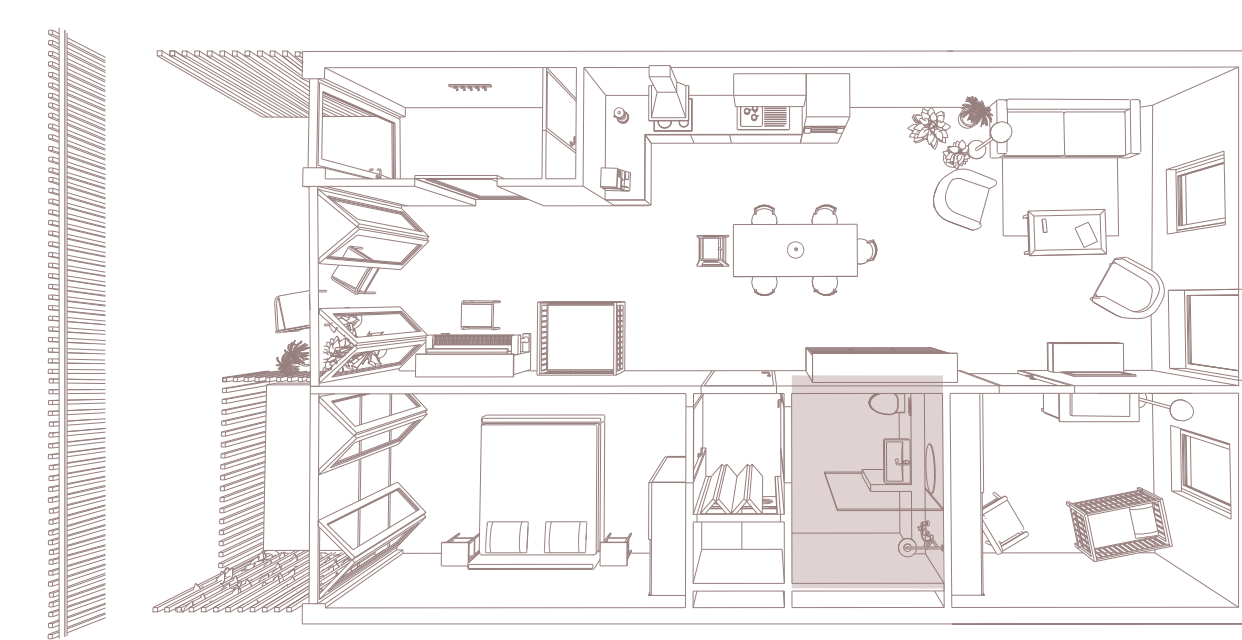
- Woningen 70m²
- woningen 80m²
- woningen 90m²
- woningen 100m²
- woningen 130m²

- zorgcentrum 290m²
- trappenhuis
- buurtcentrum 800m²

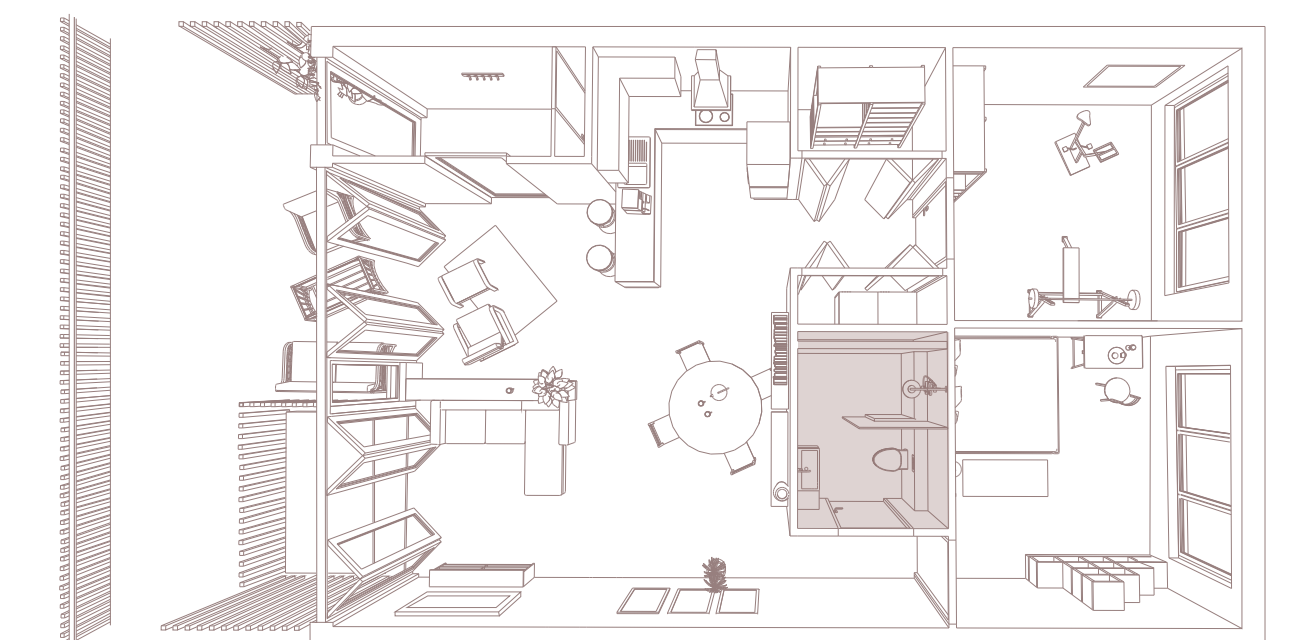
- fietsen berging 300m²
- prive bergingen 240m²
- buurtcentrum 640m²



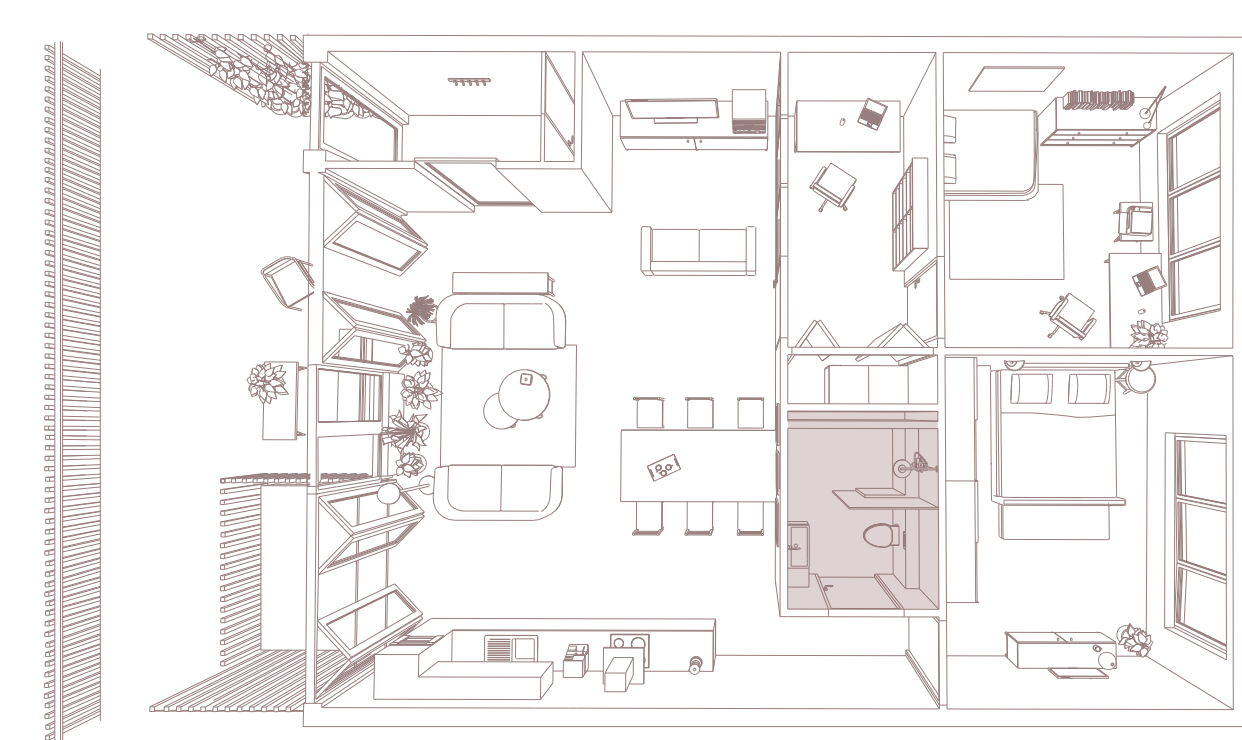
1^e/2^e/3^e verdieping 1:200



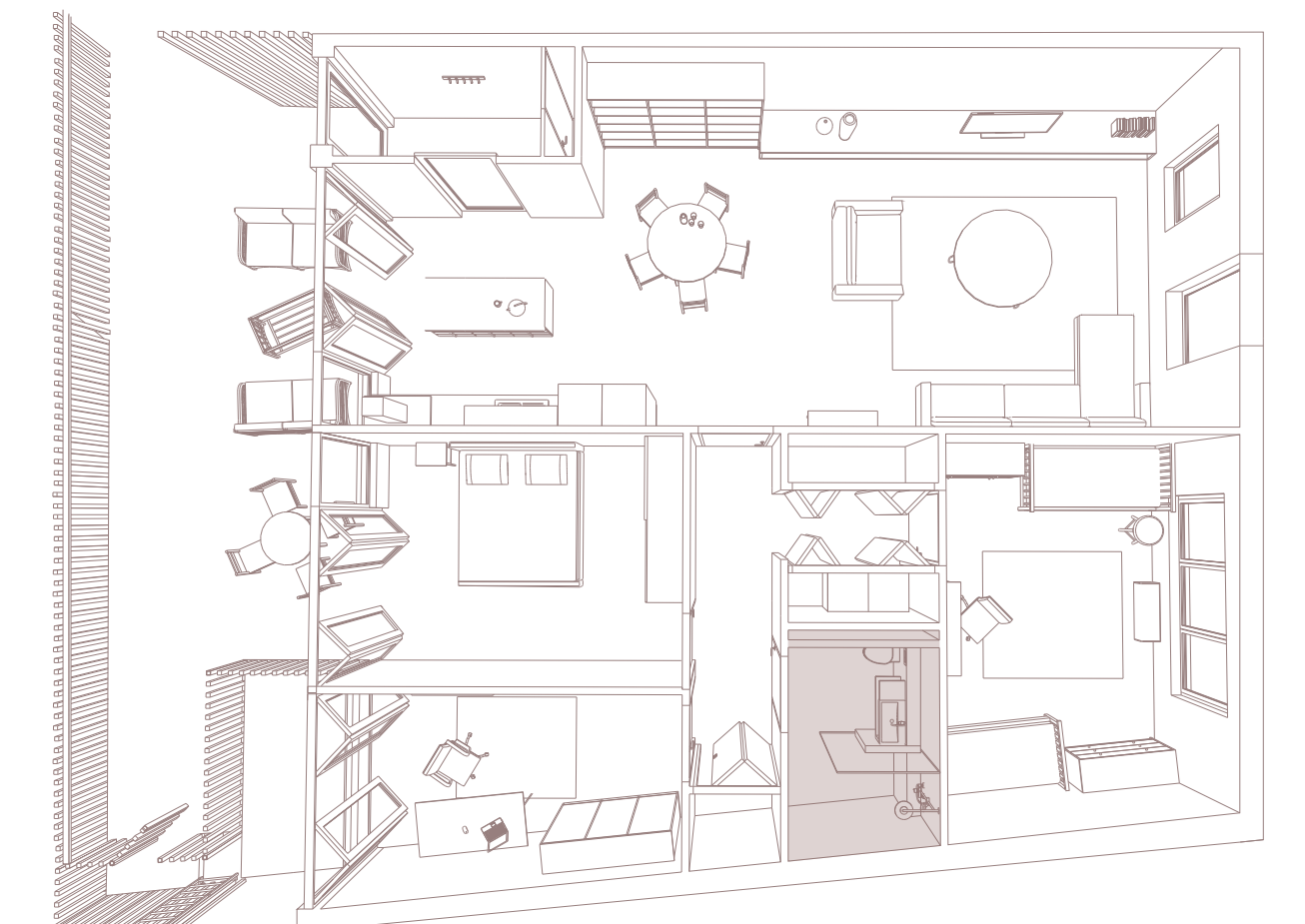
indeling horizontaal 80m²



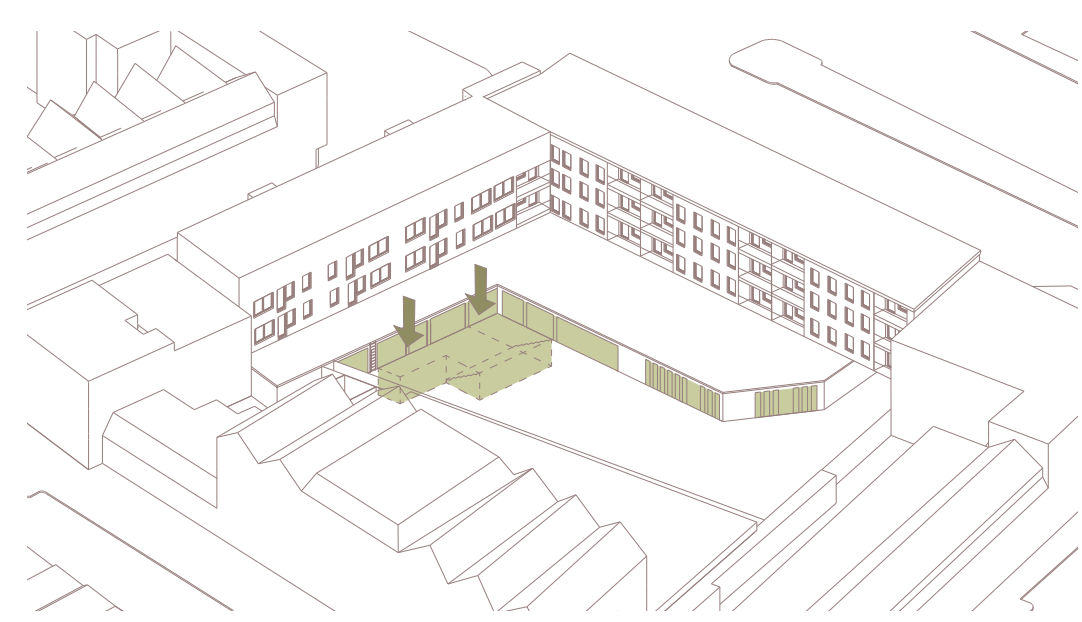
indeling verticaal 90m²



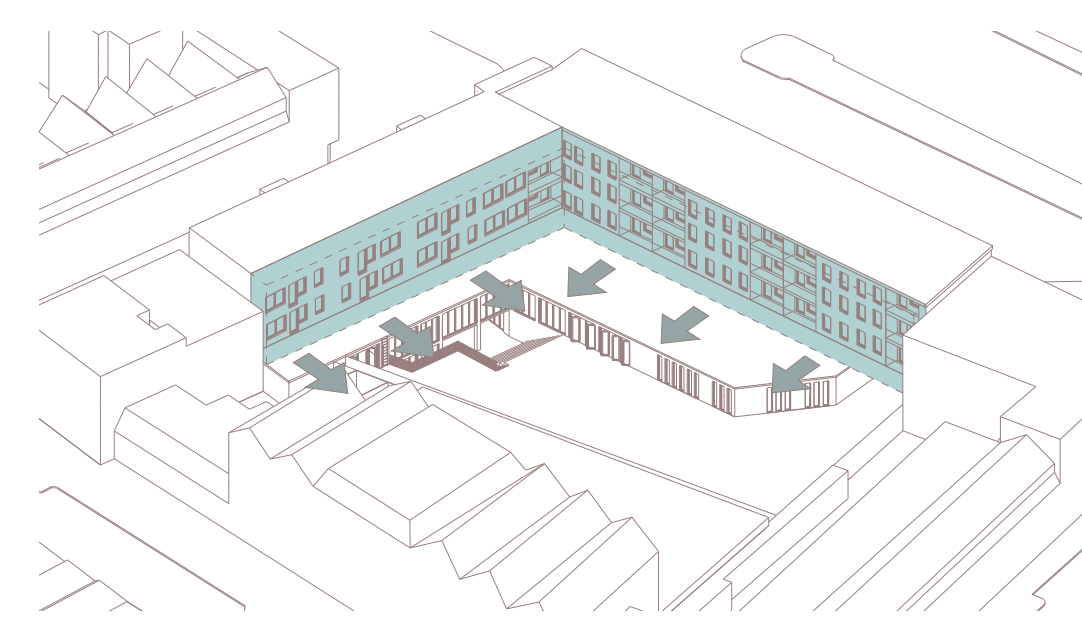
indeling verticaal 100m²



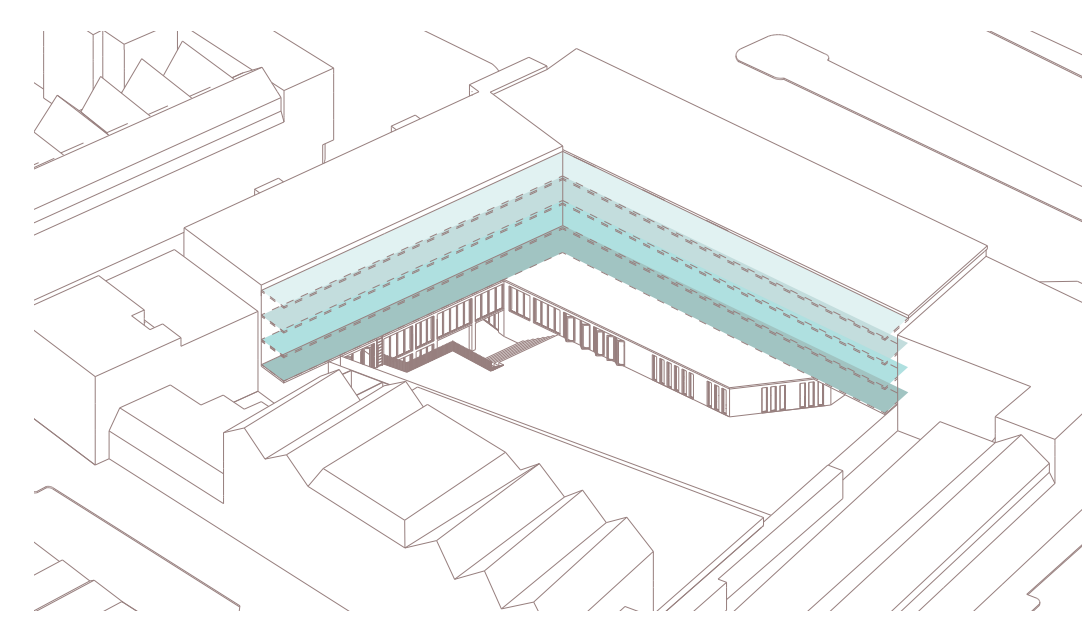
indeling horizontaal 130m²



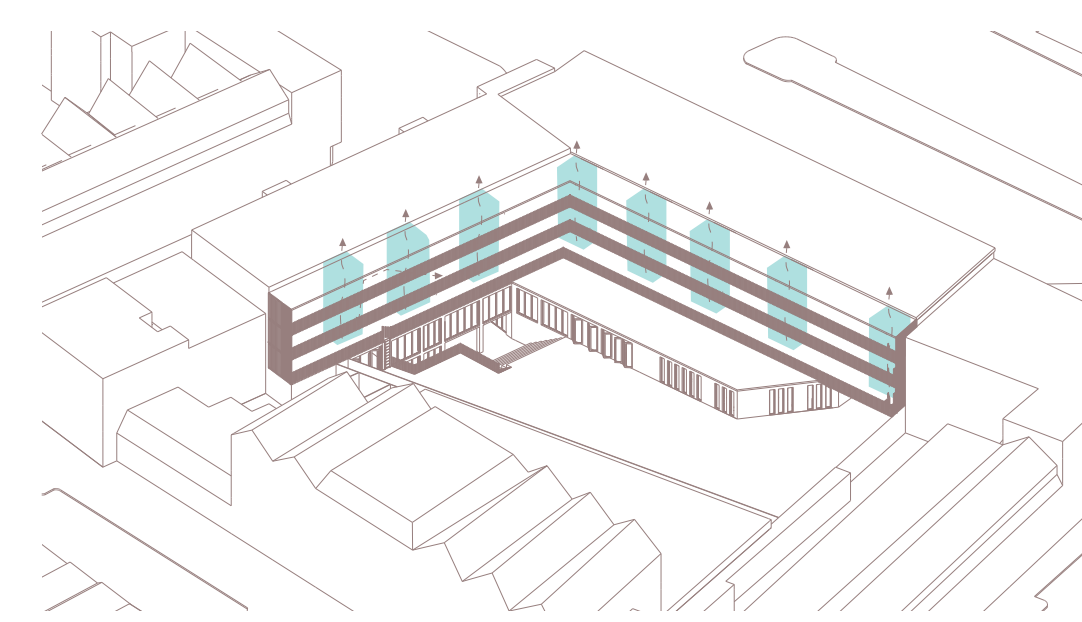
aanbrengen ramen in buurt/zorgcentrum



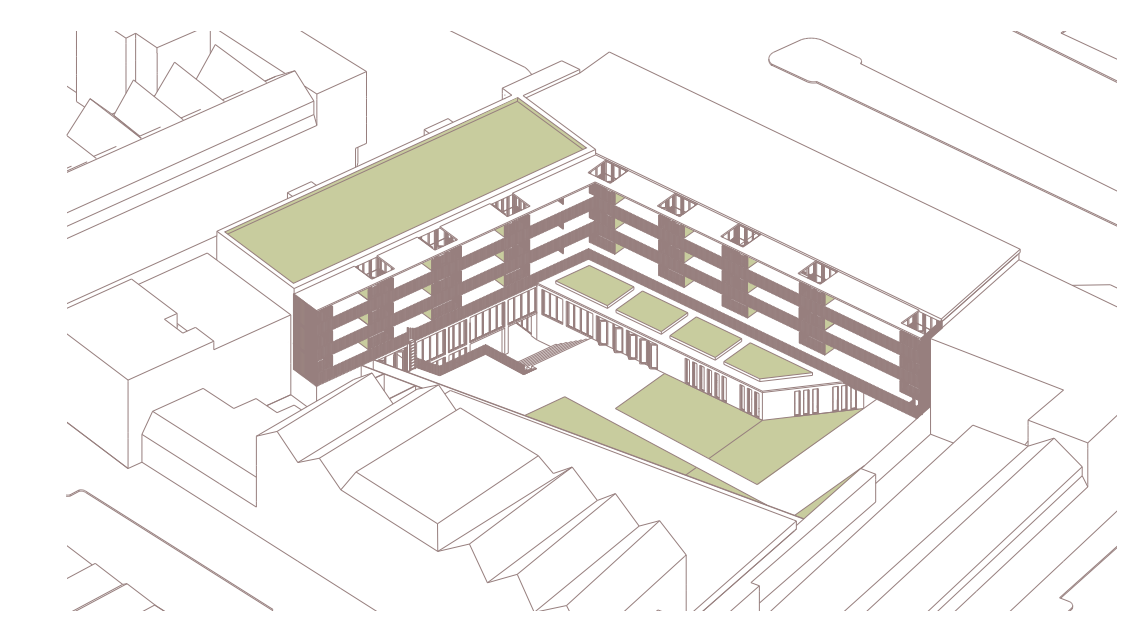
verdiepen etages



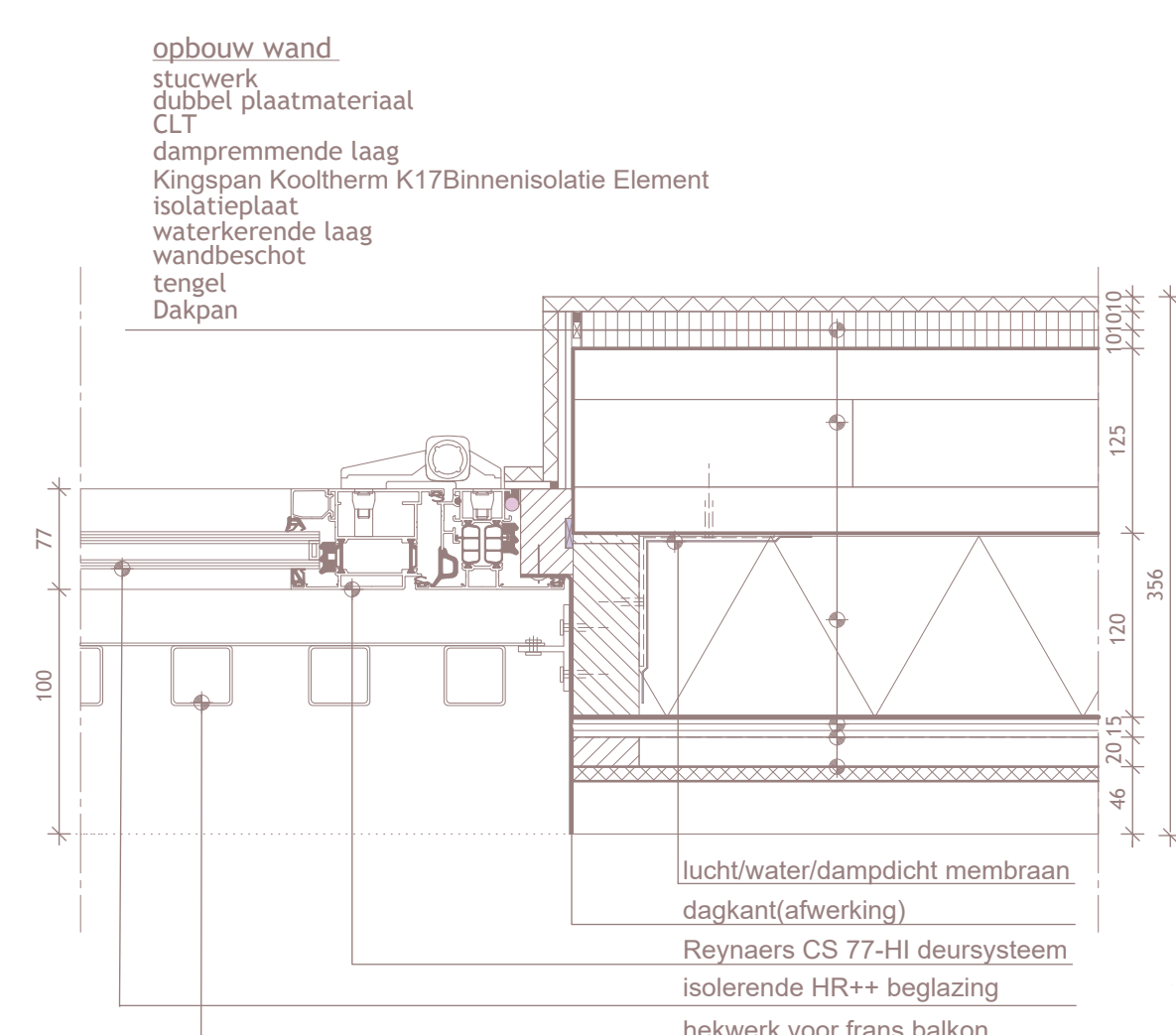
toevoegen galerij+terrassen



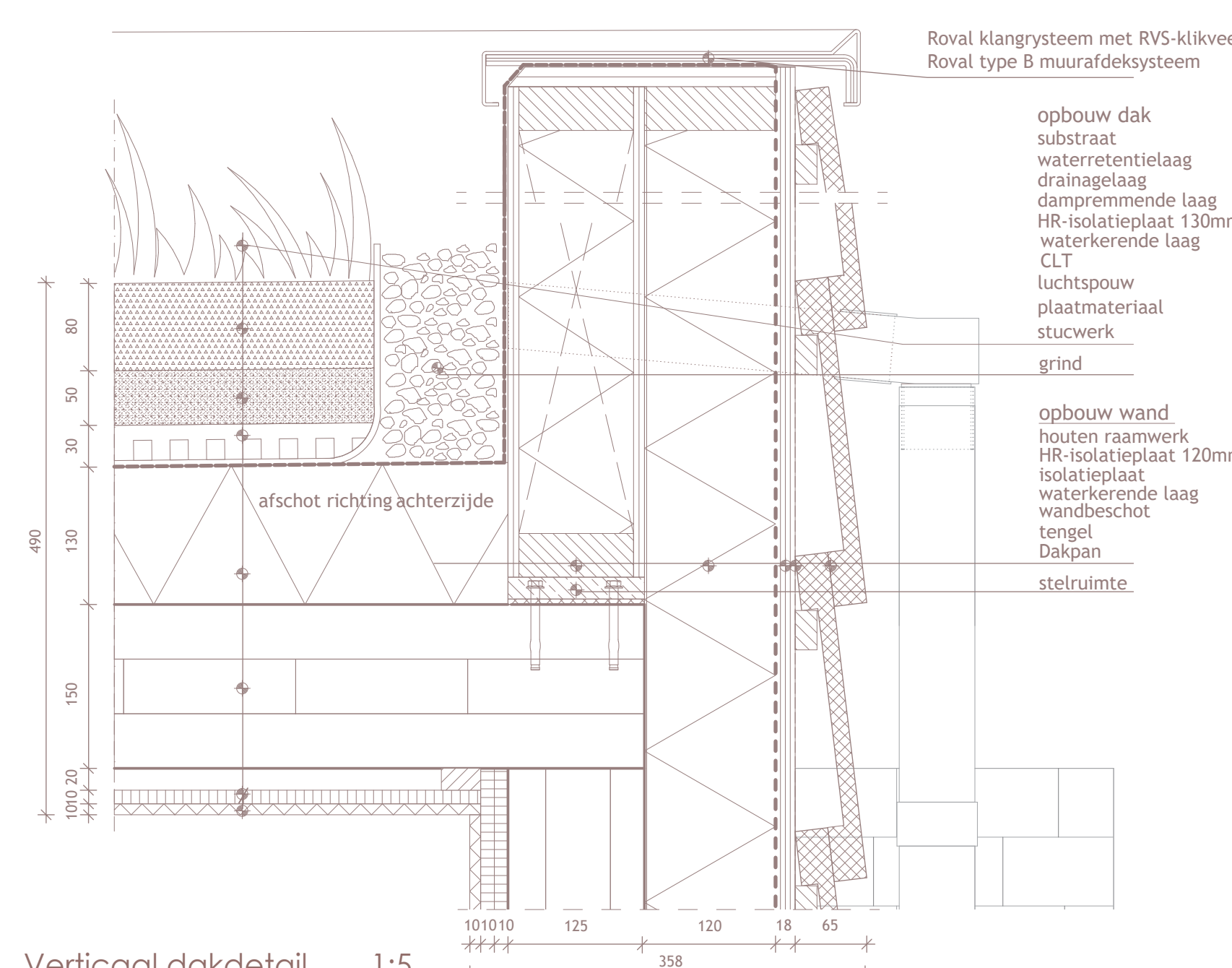
privacy en licht/licht circulatie



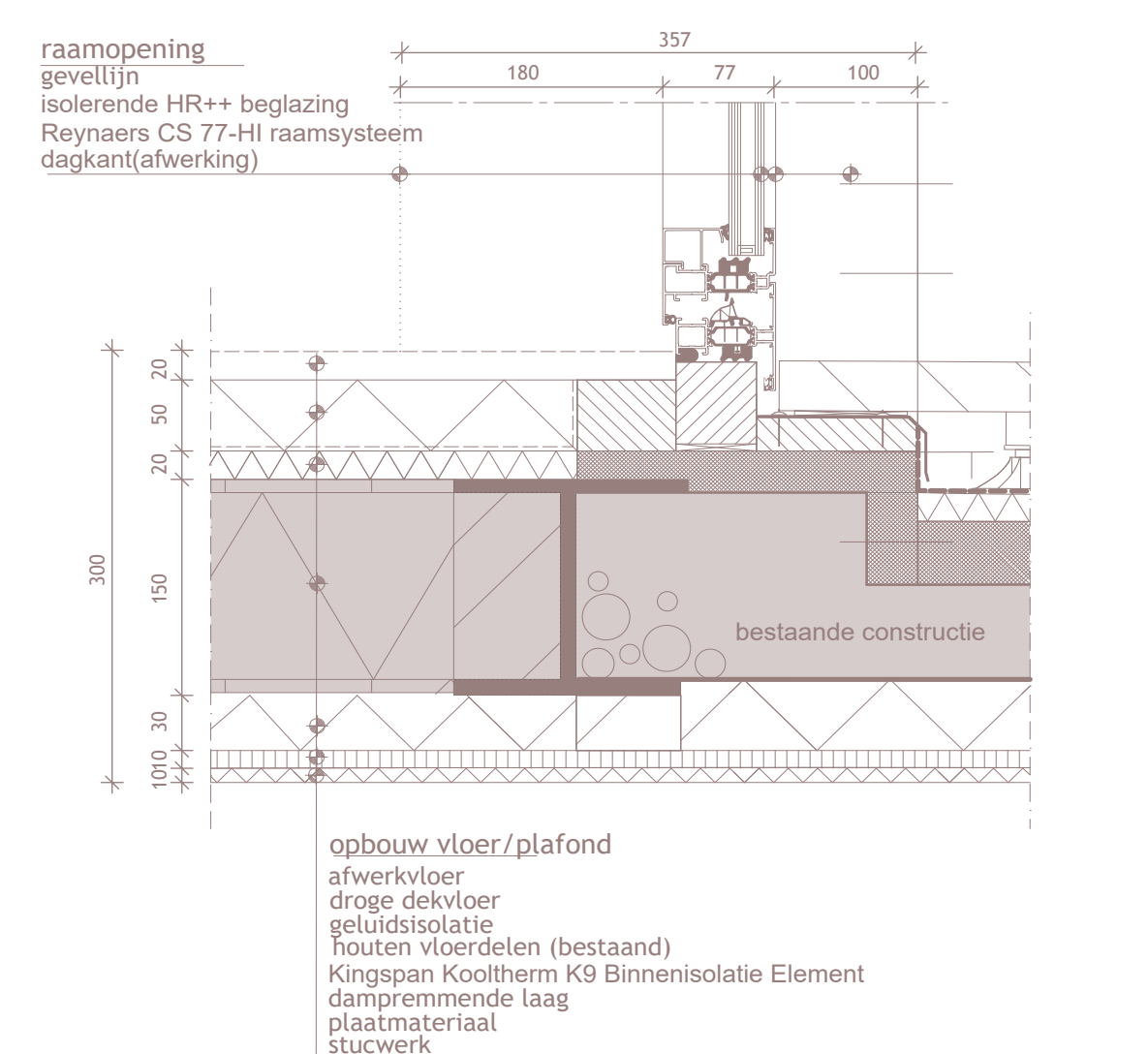
groen toevoegen



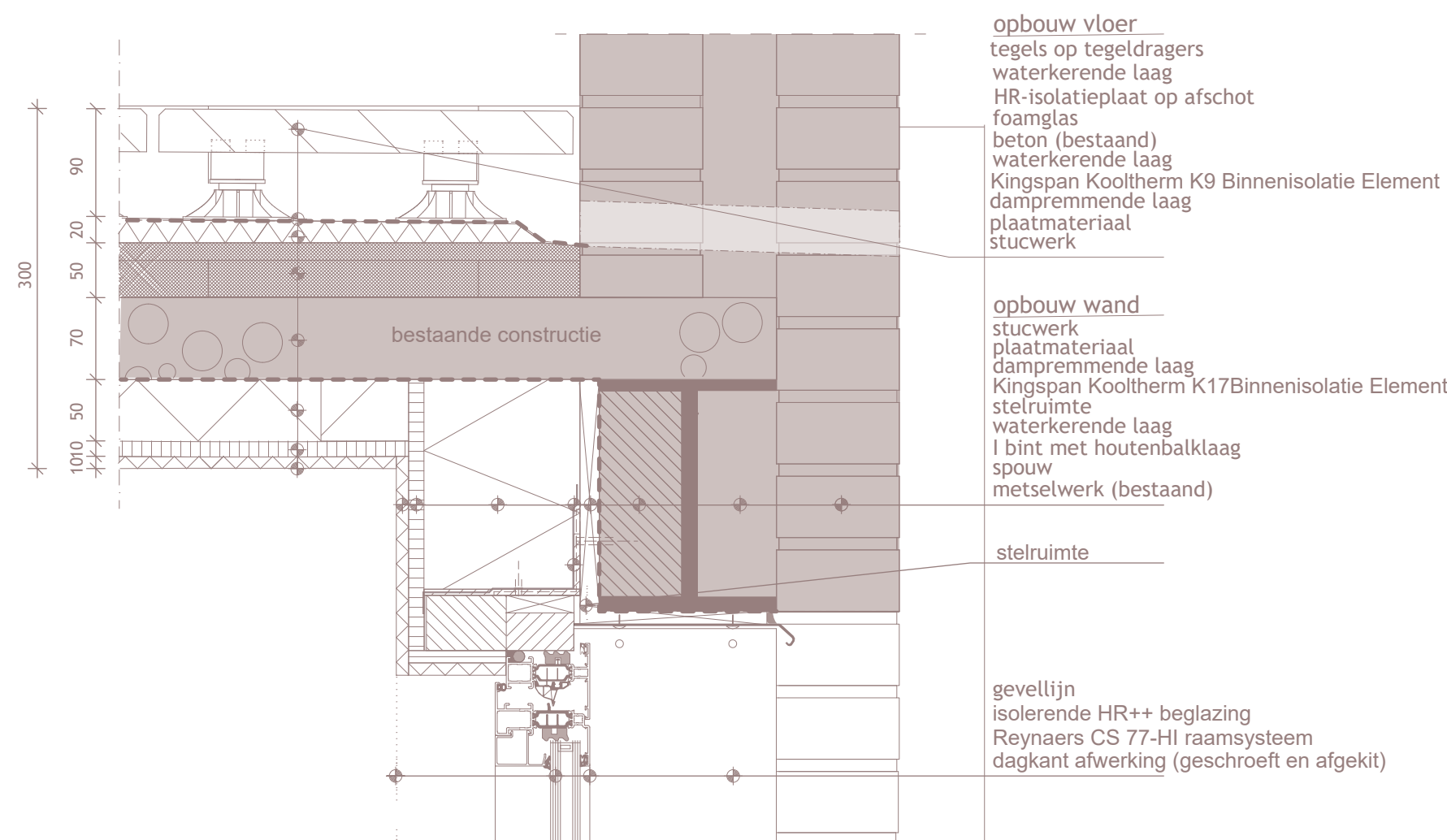
Horizontaal raamdetail 3e verdieping 1:5



Verticaal dakdetail 1:5



Verticaal detail overgang deur/balkon 2e verdieping 1:5



Verticaal detail overgang balkon/plafond/raam 1/2e verdieping 1:5



Aanzicht voorgevel 1:50