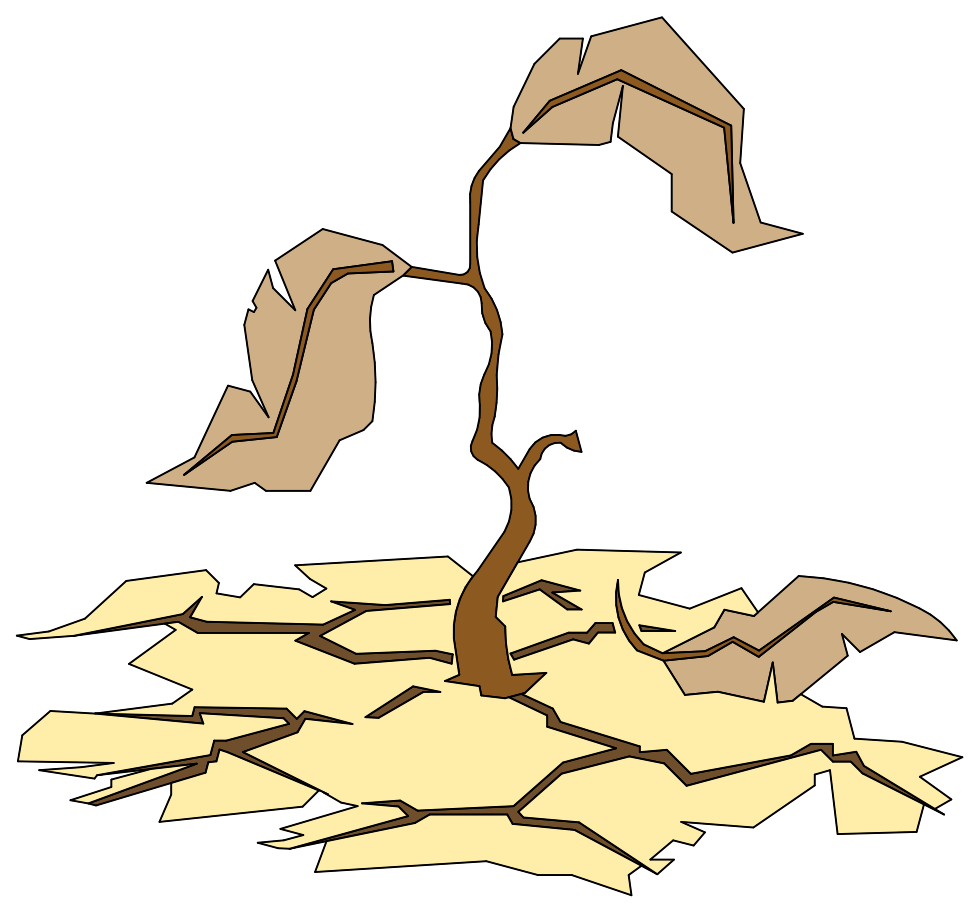
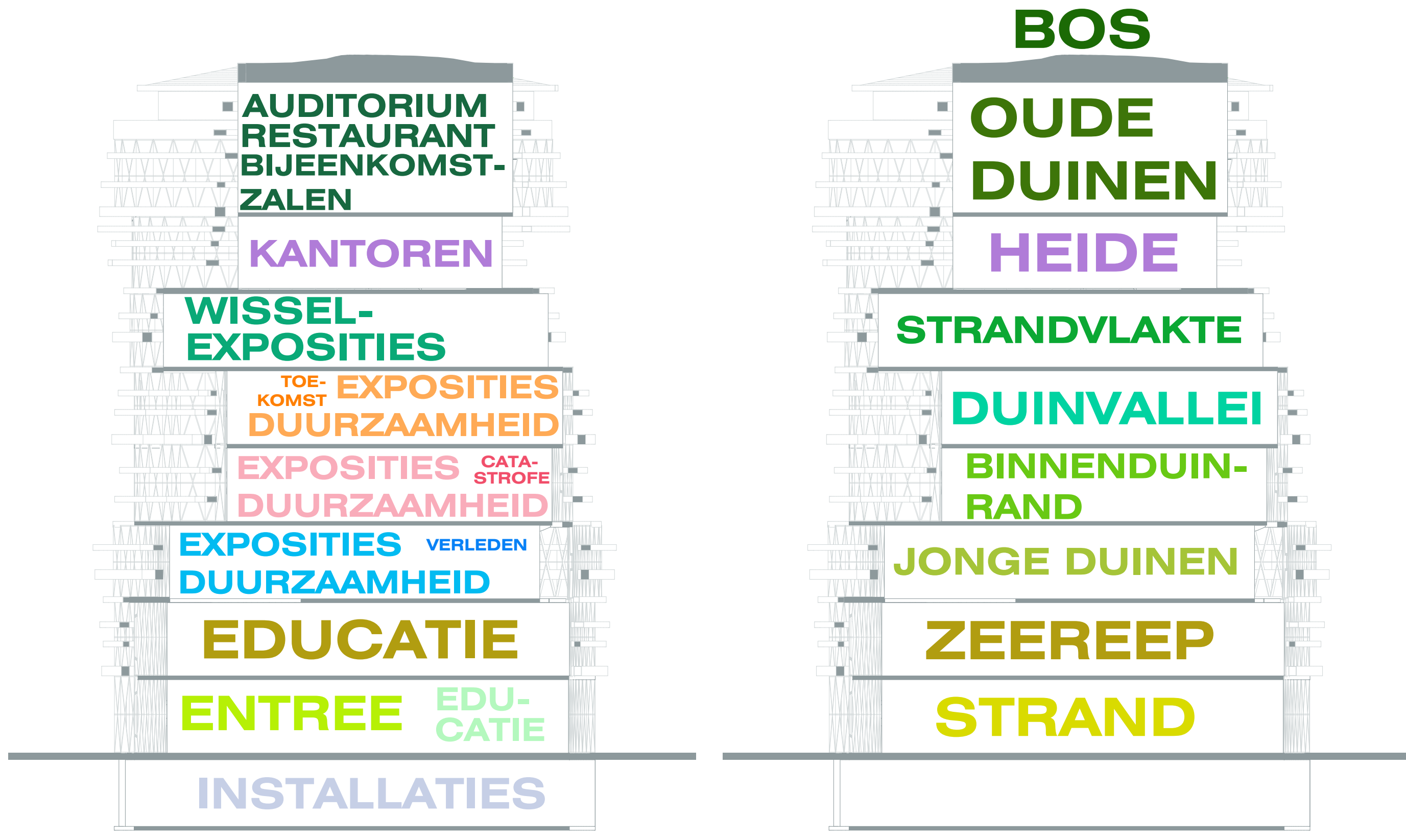
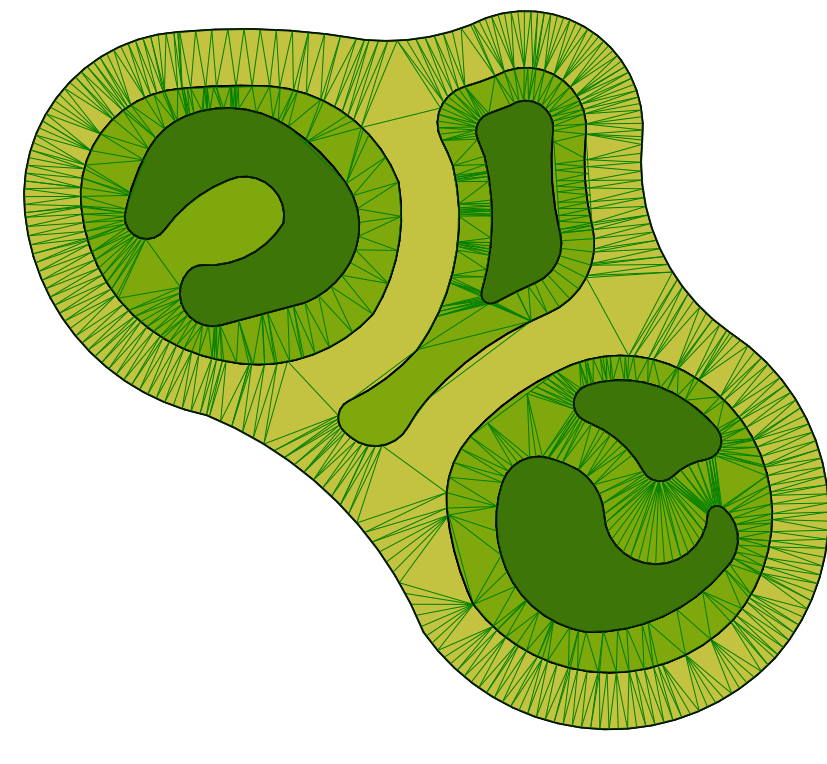


NATIONAAL CENTRUM VOOR BIODIVERSITEIT

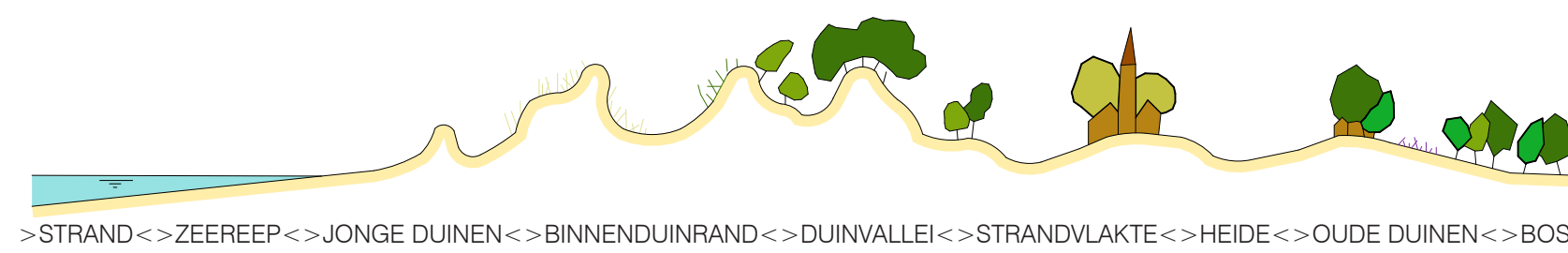
BRADLEY HOEDEMAN



CATASTROFE



DUINLANDSCHAP



BIOTOOP



PLANTENCATALOGUS



BOSANEMOON
ANEMONE NEMOROSA



HELMGRAS
AMMOPHILA ARENARIA



ZANDHAVER
LEYMUS ARENARIUS



ZOMERHEIDE
ERICA DARLEYENSIS



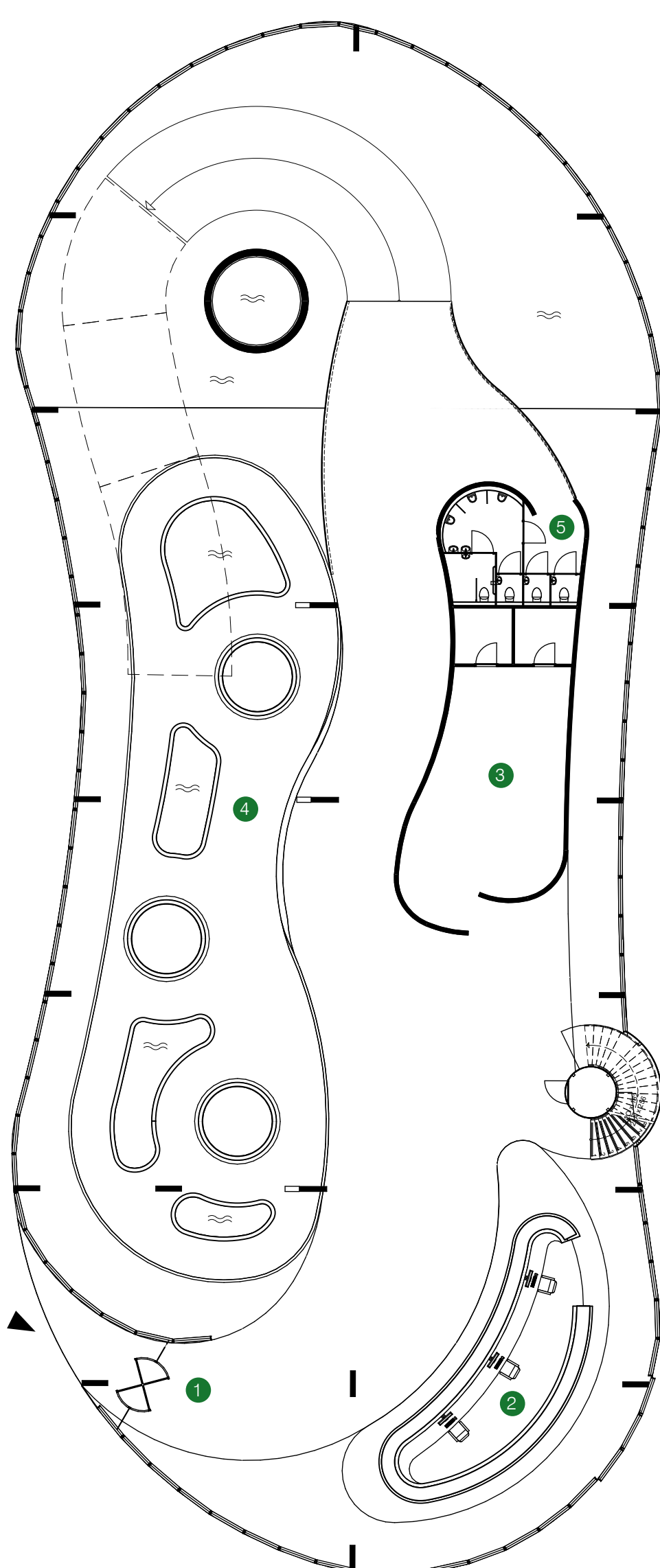
GEKNIKTE VOSSENSTAART
ALOPECURUS GENICULATUS



RONDE ZEGGE
ALOPECURUS GENICULATUS

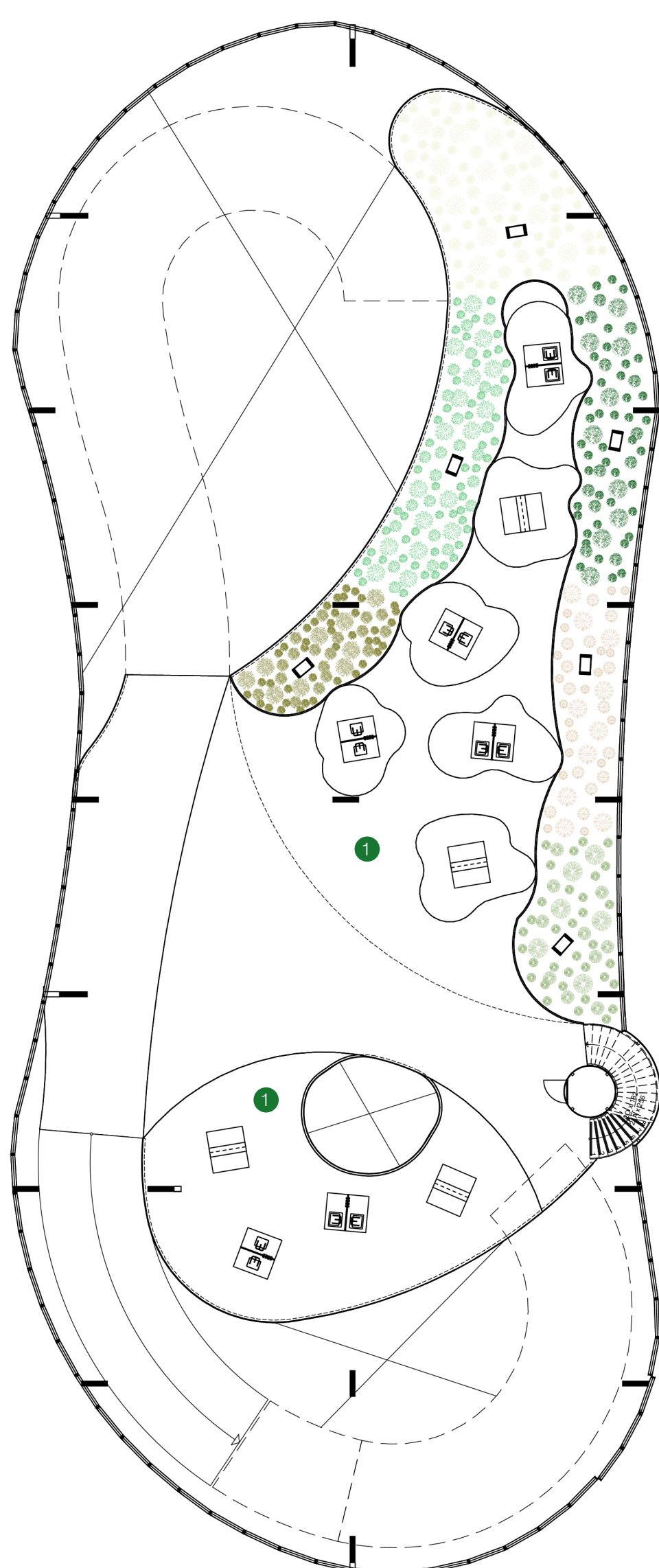


GROVE DEN
PINUS SYLVESTRIS



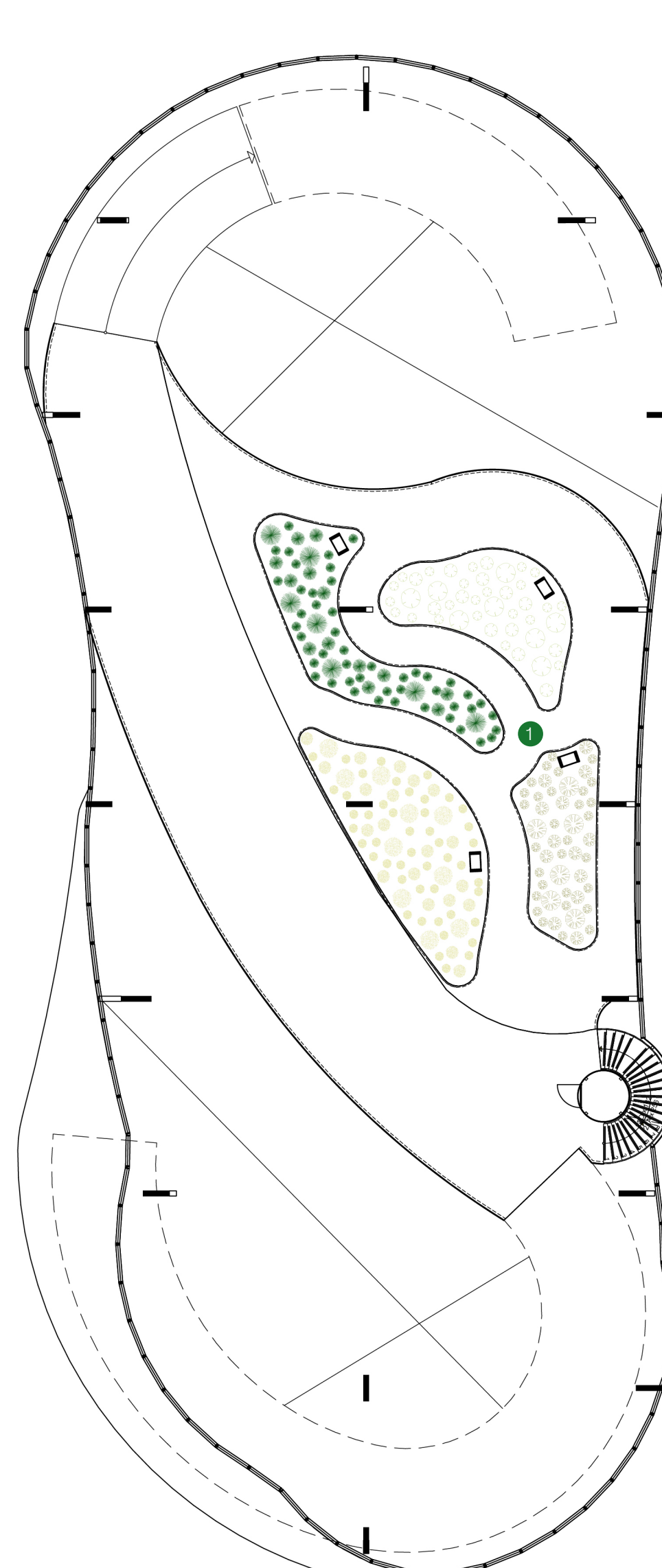
00 - STRAND

- 1 ENTREE
- 2 RECEPTIE
- 3 GARDEROBE
- 4 EDUCATIEPLATFORM
- 5 SANITAIR



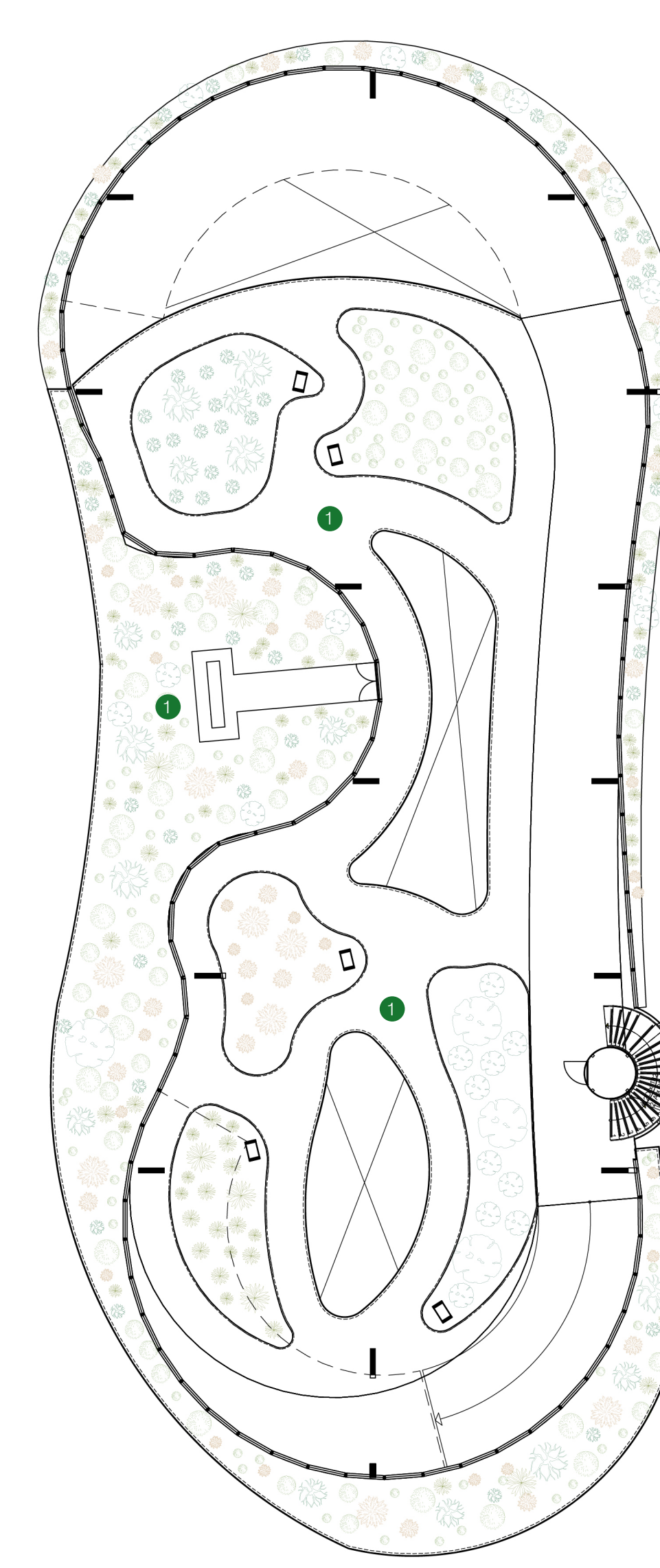
01 - ZEEREEP

- 1 EDUCATIERUIMTE



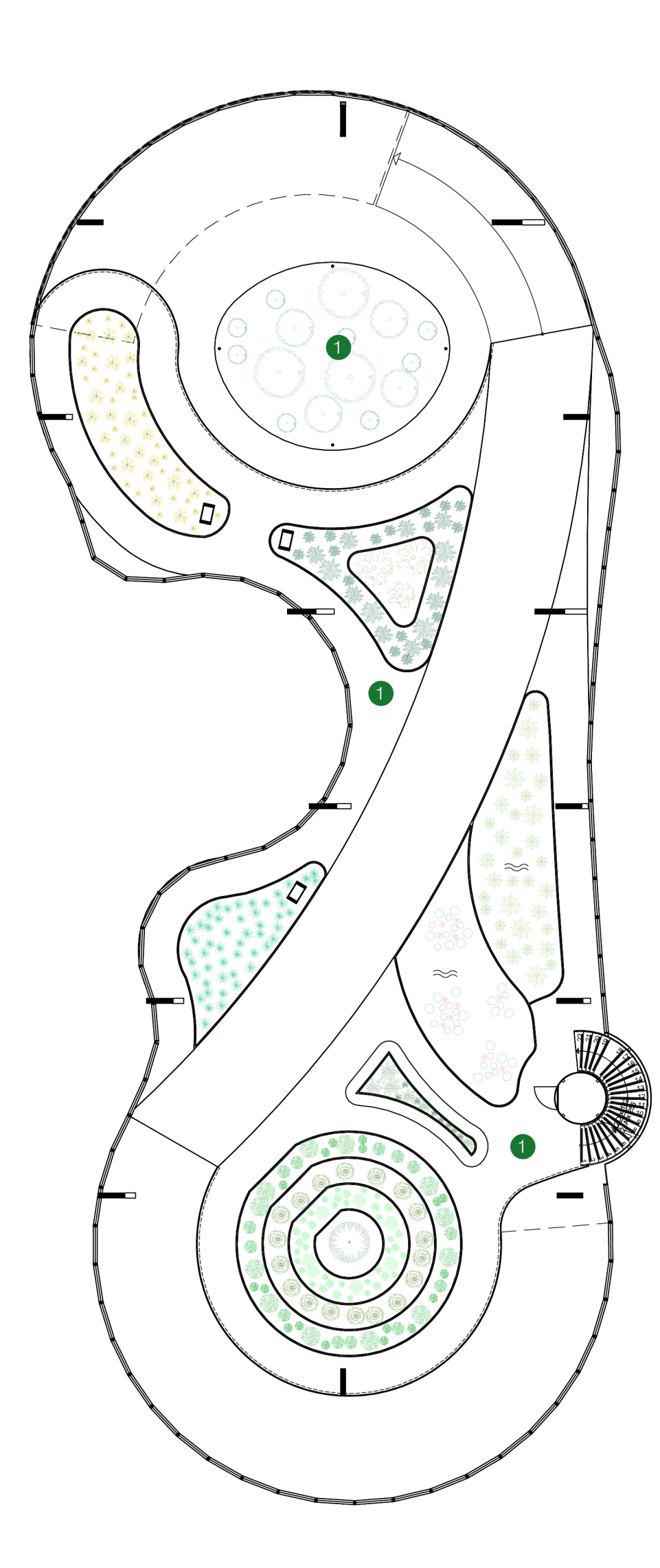
02 - JONGE DUINEN

- 1 EXPOSITIERUIMTE DUURZAAMHEID - VERLEDEN



03 - BINNENDUINRAND

- 1 EXPOSITIERUIMTE DUURZAAMHEID - CATASTROFE

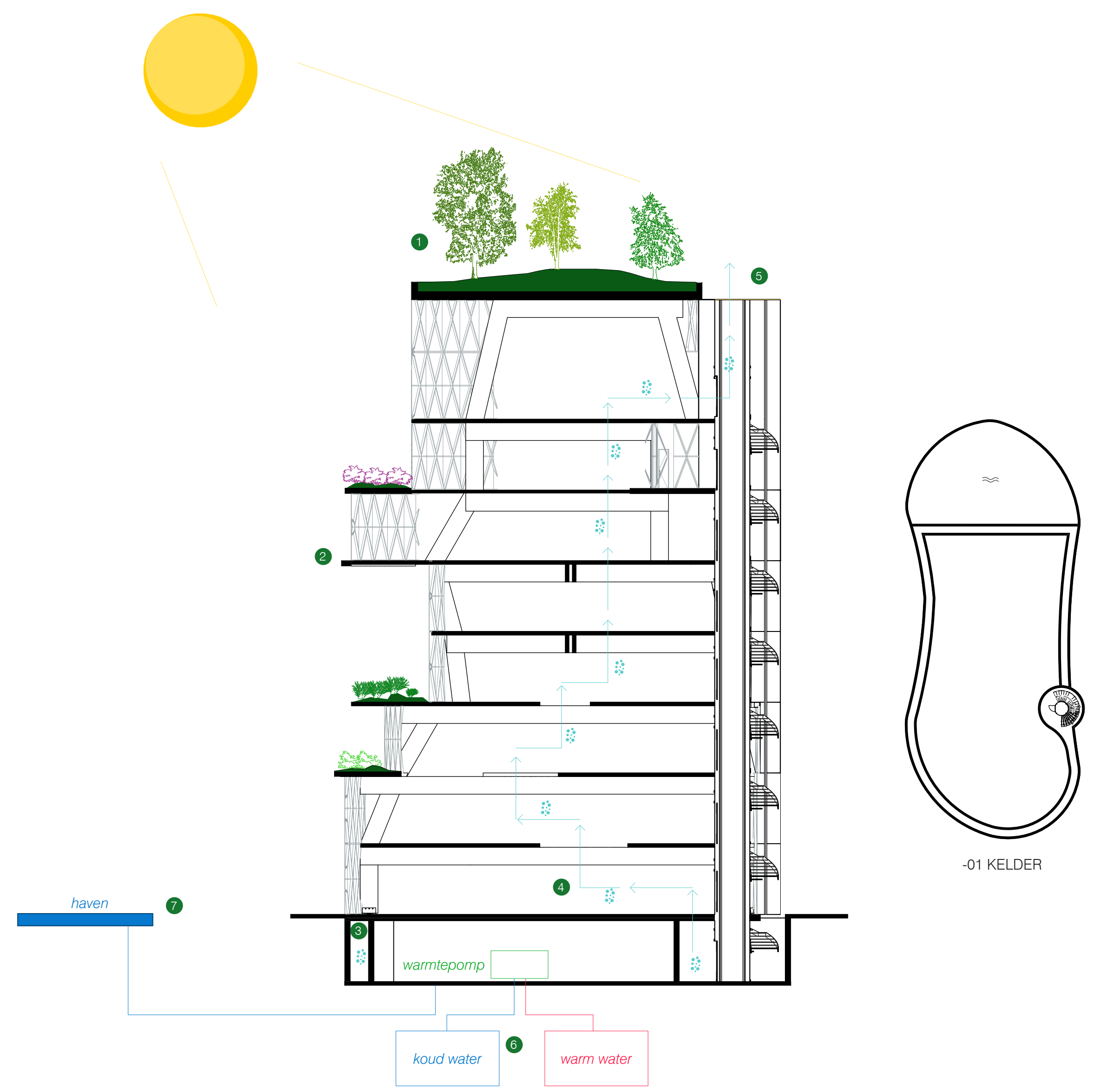
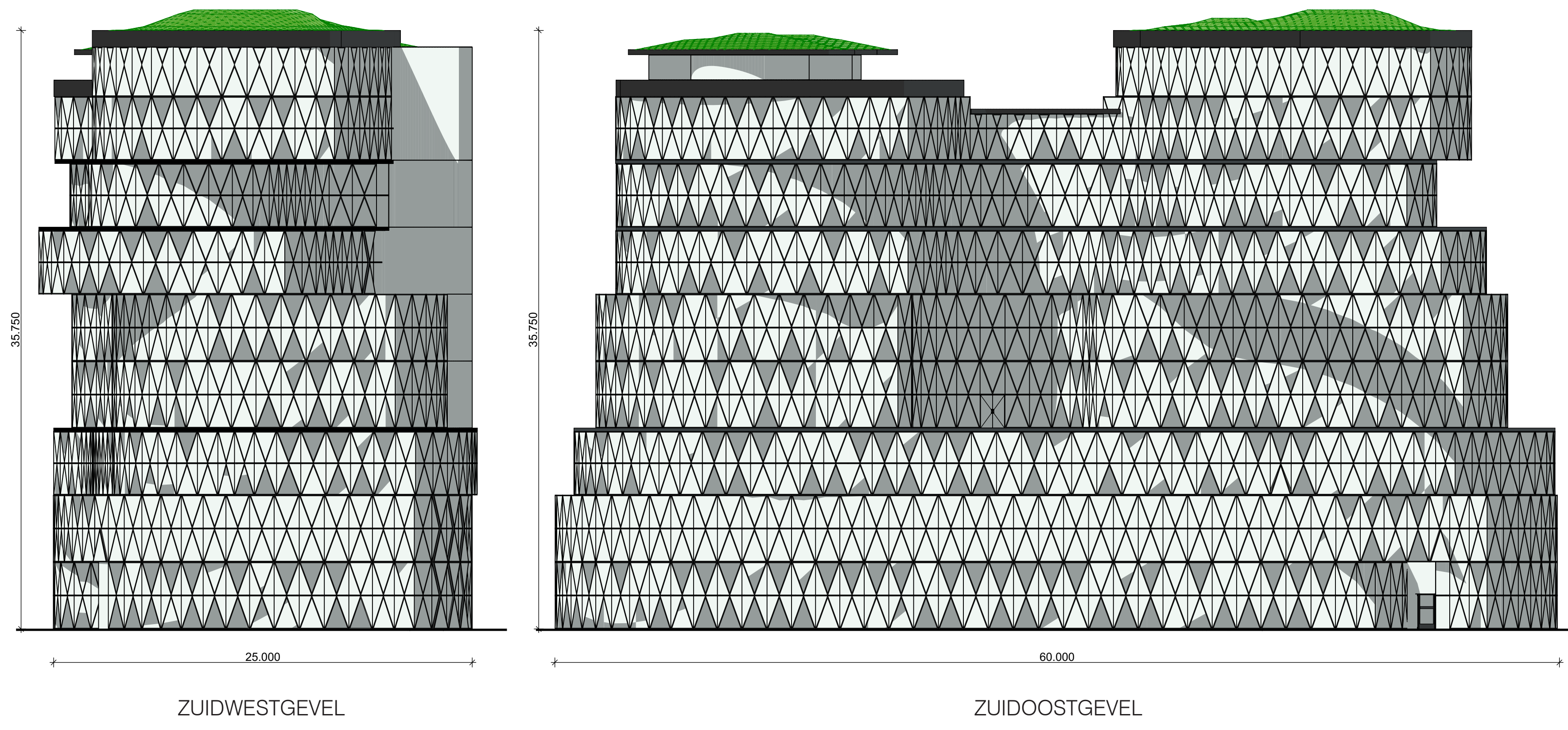


04 - DUINVALLEI

- 1 EXPOSITIERUIMTE DUURZAAMHEID - TOEKOMST

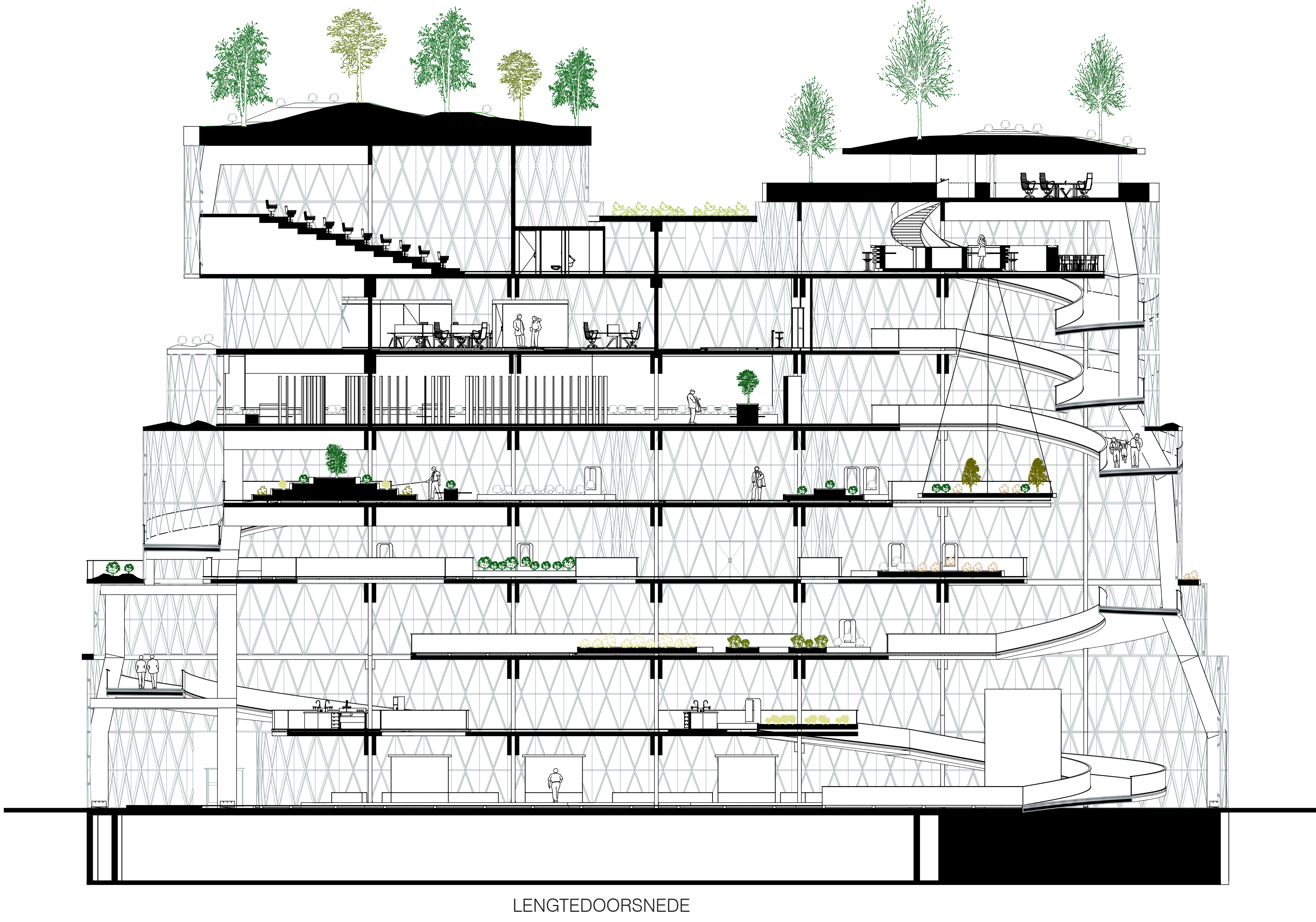
NATIONAAL CENTRUM VOOR BIODIVERSITEIT

BRADLEY HOEDEMAN

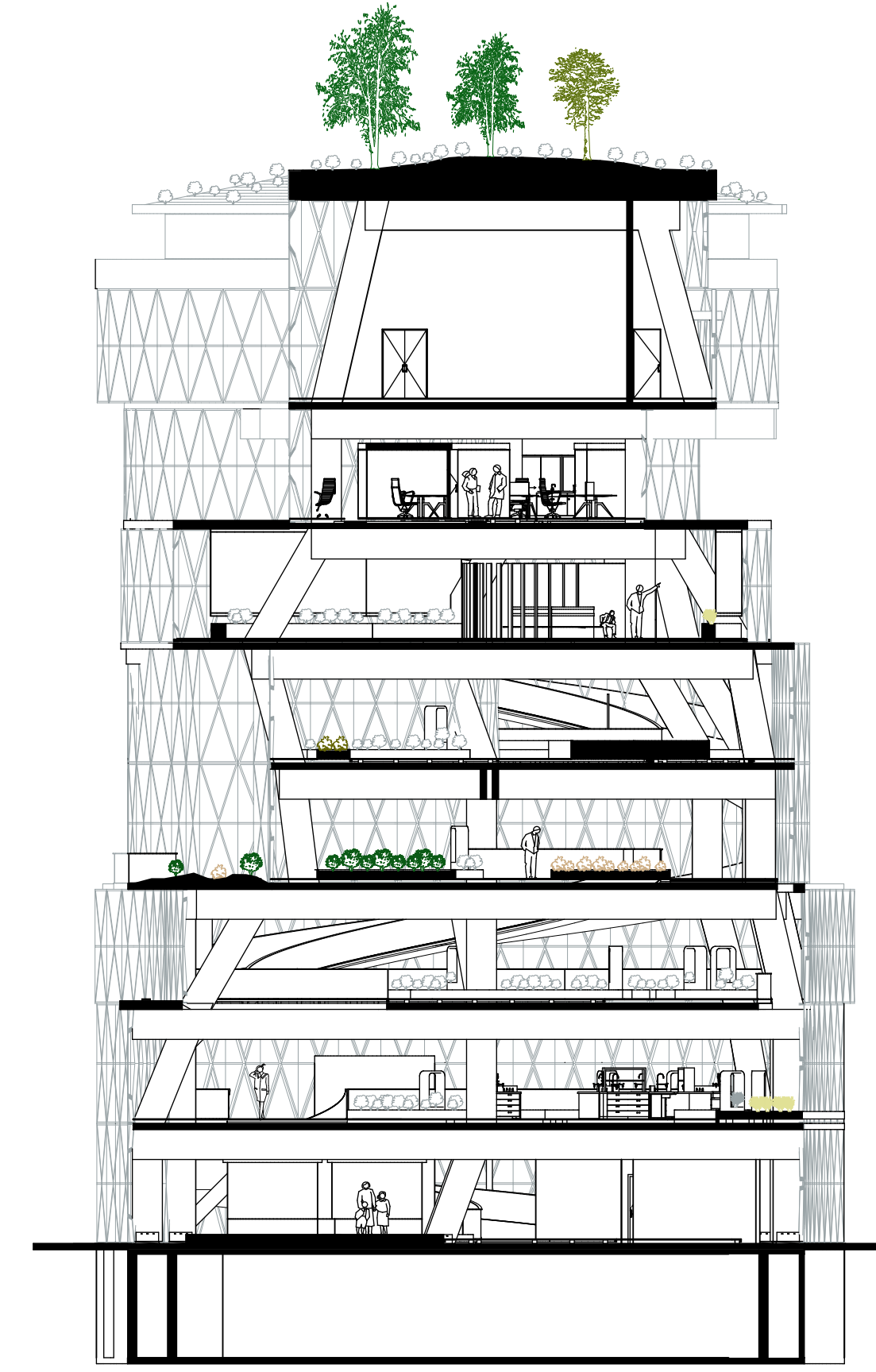


ENERGIECONCEPT

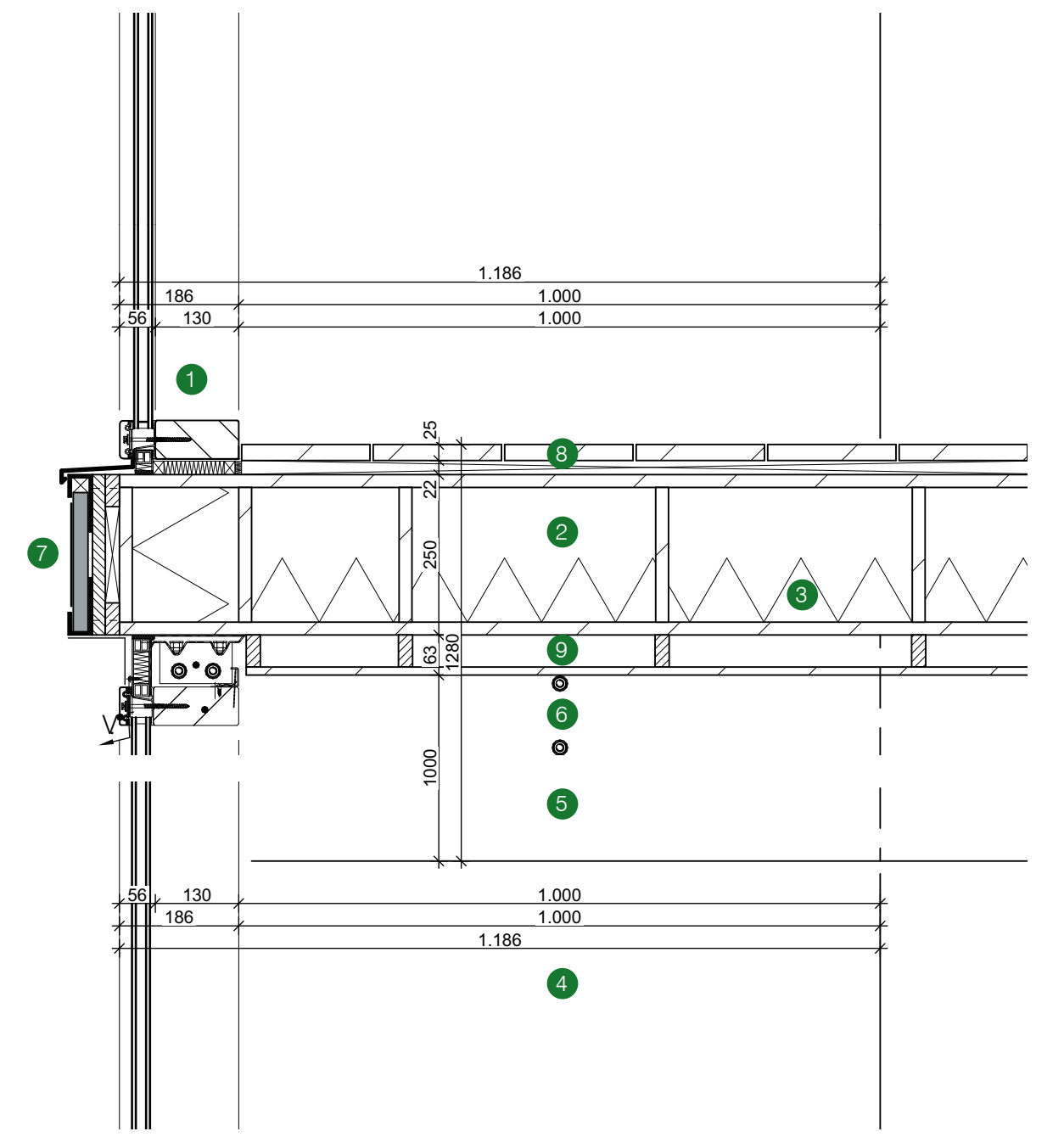
- 1 REGENWATER WORDT AFGEVOERD NAAR EEN RESERVOIR OP HET DAK EN GEFILTRERD VOOR IRRIGATIE BEPLANTING TERRASSEN
- 2 PV-PANELEN IN DE VLOERRANDEN
- 3 ONDERGROENDE LABYRINT: TREKKENDE LUCHTSTROOM GEEFT VIER GRADEN KADO VOOR KOELEN IN DE ZOMER EN VERWARMEN DE WINTER
- 4 VIA VLOERROOSTERS TREKT DE LUCHT DOOR DE OPEN STRUCTUUR VAN HET GEBOUW, NAAR DE ZONNESCHOORSTEEN IN HET GLAZEN TRAPPENHUIS
- 5 DE ZONNESCHOORSTEEN TREKT DE LUCHT STROOM AAN
- 6 TWEE WATERRESERVOIRS VOOR KOELEN EN VERWARMEN
- 7 INDIEN NODIG WORDT ER WATER UIT DE HAVEN GEBRUIKT



LENGTEDOORSNEDE

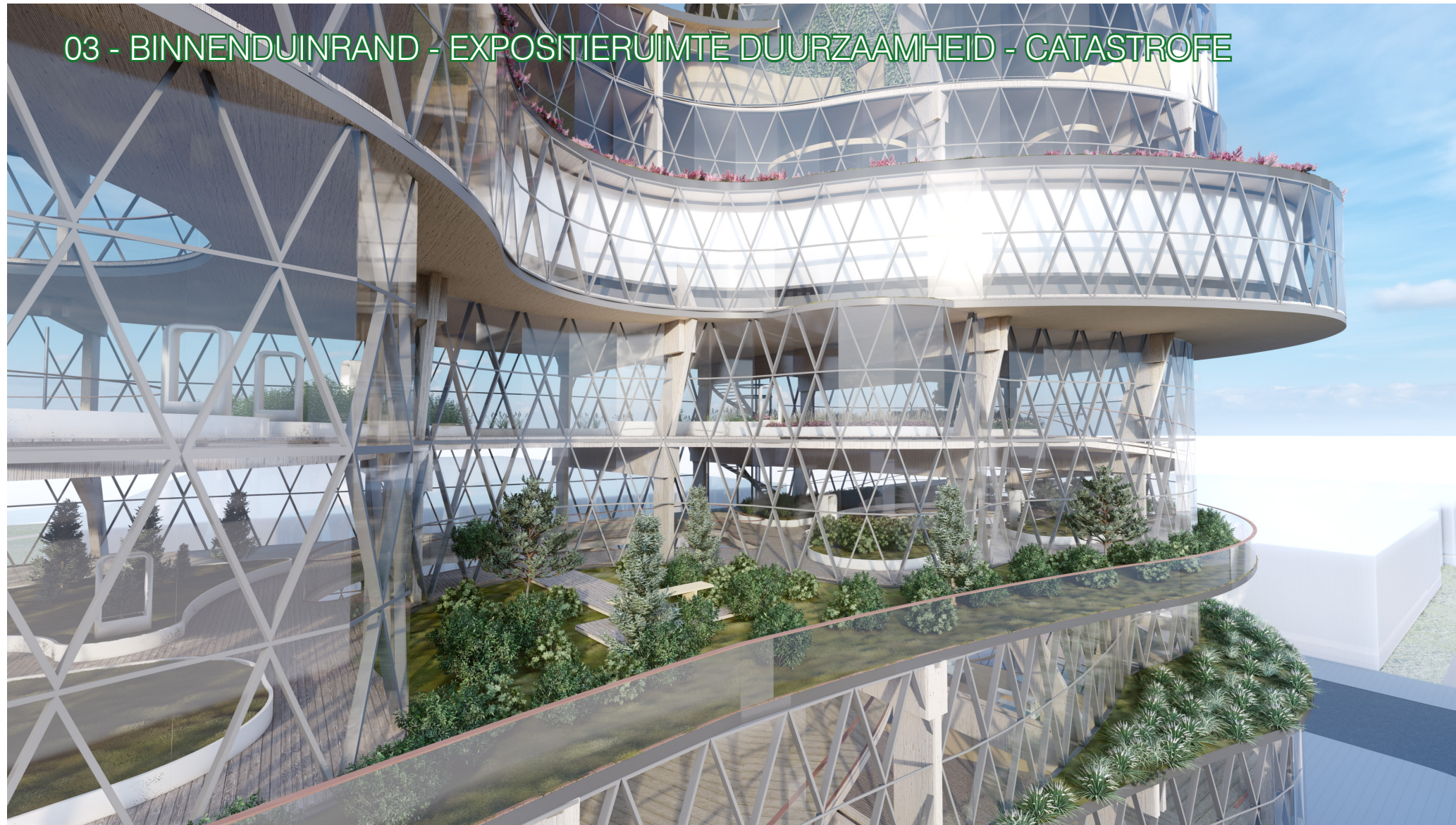


DWARSDOORSNEDE



GEVELDETAIL

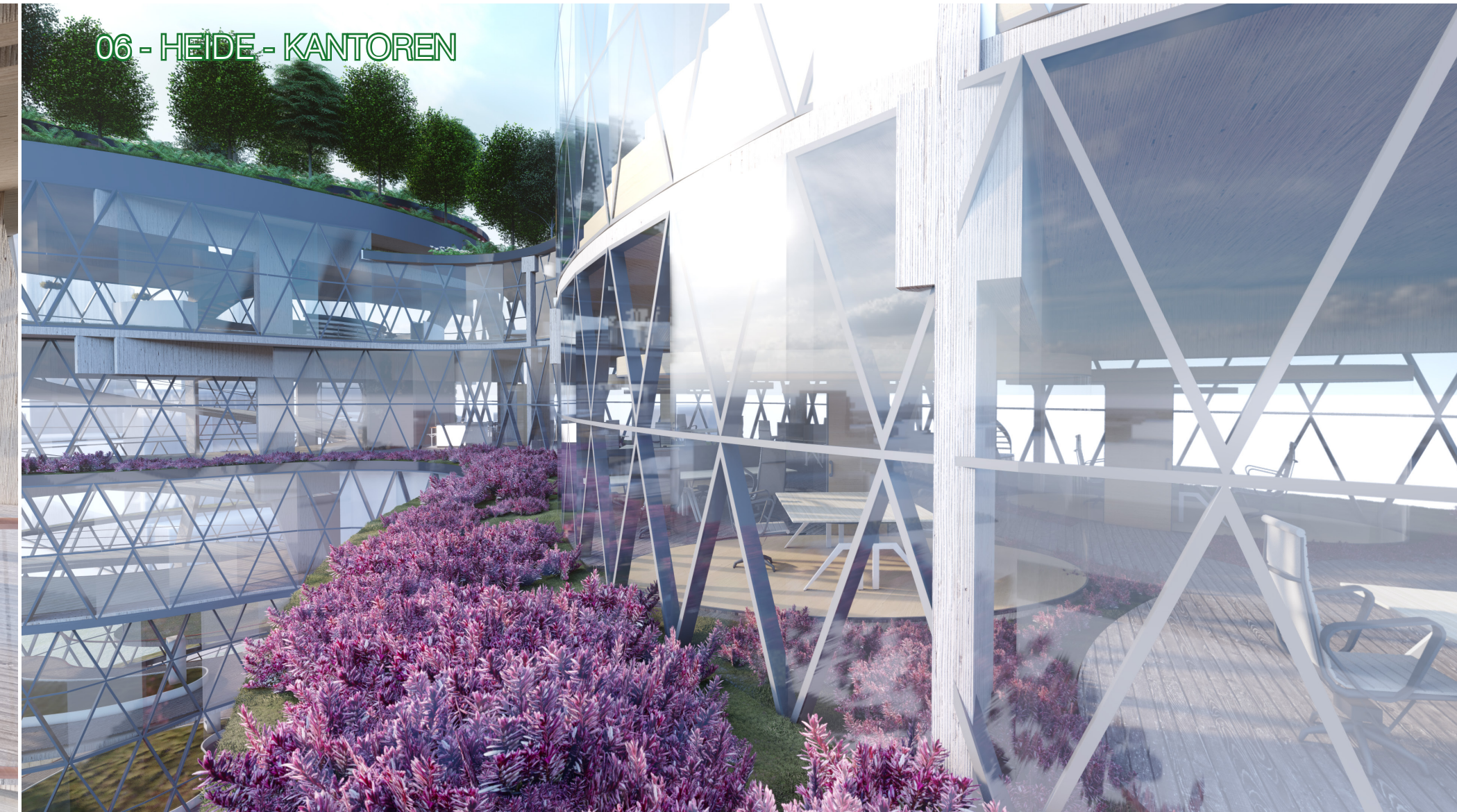
- 1 MOSO BAMBOE VLIESGEVEL, KLEUR: ANTRACIET
- 2 GEISOLEERDE KERTO-RIPA VLOER
- 3 RUIMTE VOOR LEIDINGWERK
- 4 CLT-PORTAALSPANT 1000X200MM
- 5 CLT-LIGGER 1000X200MM
- 6 MECHANISCHE BEVESTIGING
- 7 PV-PANELEN
- 8 VLONDERHOUTEN VLOERAFWERKING OP VERENDE REGELS
- 9 ACOESTISCH PLAFOND OP VERENDE REGELS



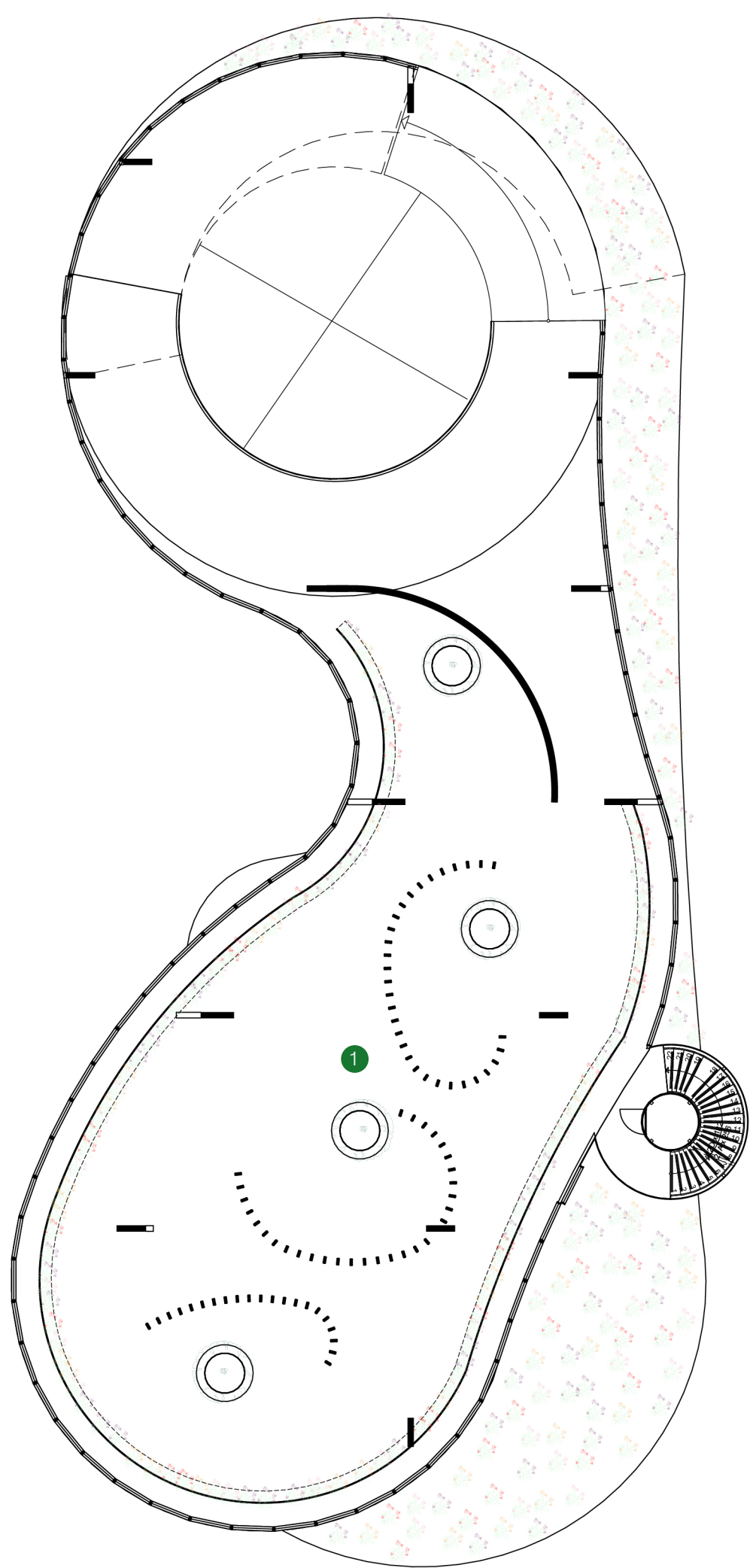
03 - BINNENDUINRAND - EXPOSITIERUIMTE DUURZAAMHEID - CATASTROFE



04 - DUINVALLEI - EXPOSITIERUIMTE DUURZAAMHEID - TOEKOMST



06 - HEIDE - KANTOREN



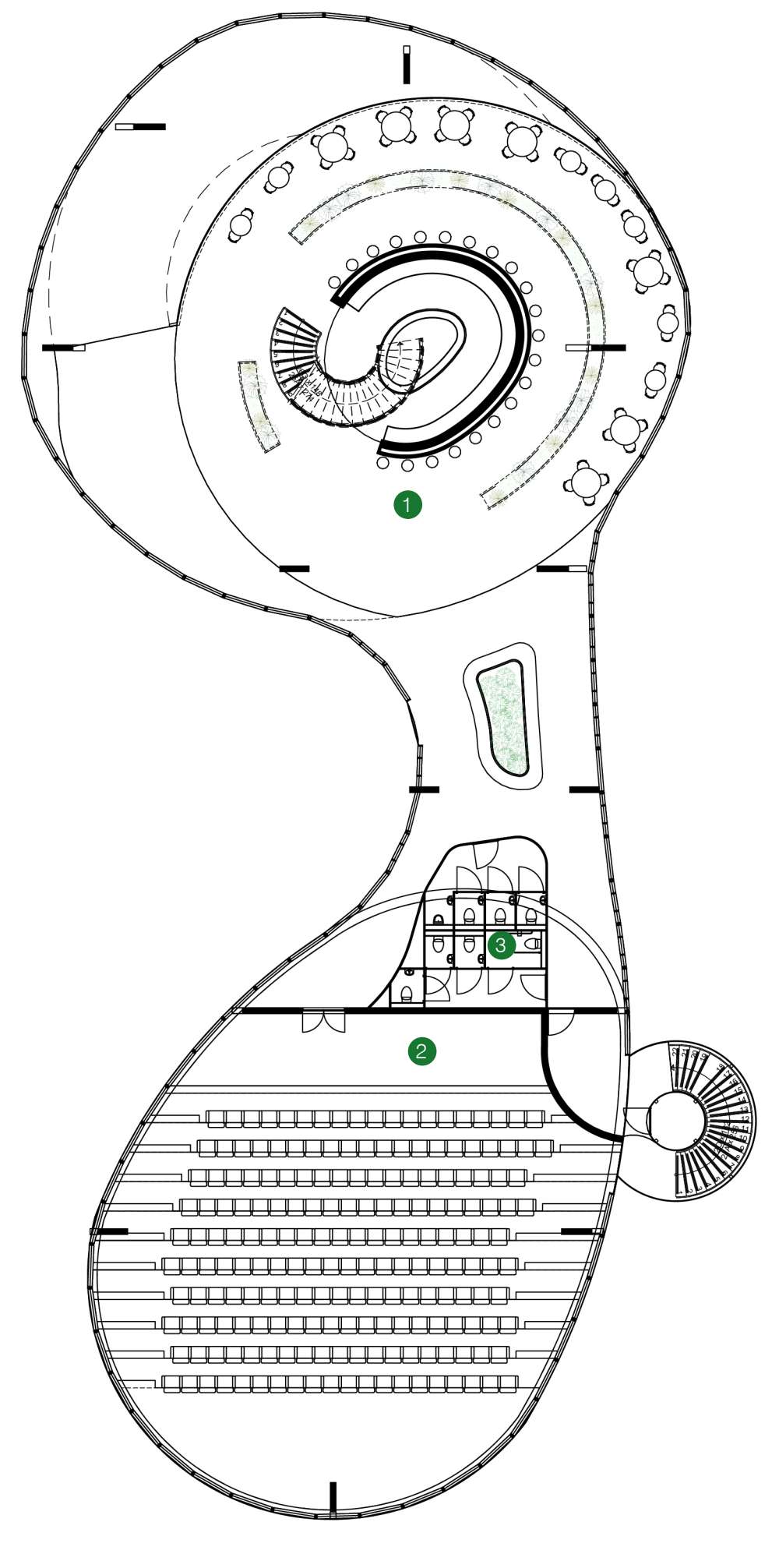
05 - STRANDVLAKTE

- 1 EXPOSITIERUIMTE WISSELTONTONSTELLINGEN



06 - HEIDE

- 1 KANTOORTUIN
- 2 2-PERSONS-KANTOREN
- 3 DIRECTIE-SECRETARIAAT
- 4 KEUKEN



07 - OUDE DUINEN

- 1 RESTAURANT
- 2 AUDITORIUM
- 3 SANITAIR



08 - BOS

- 1 BIJeenKOMSTZALEN



SITUATIE