

HET TOEKOMSTBESTENDIGE TEXELSE WATER- EN ECOSYSTEEM

AANTREKKELIJK VOOR
BEWONER EN BEZOEKER

MICHELLE TANIS



1850



WAAL
EN
BURG

OPEN
VERBINDING
MET WADDENZEE:

VERMENGING
ZOET EN ZOUT

1900



HET
NOORDEN

WAAL
EN
BURG

INPOLDERING
POLDER HET
NOORDEN:

SCHEIDING
TUSSEN ZOET
EN ZOUT

TEXEL

BOERENLINT DWARS DOOR POLDER HET NOORDEN



VEEL MESTSTOFFEN IN DE SLOTEN DOOR INTENSIEVE LANDBOUW



KIJKEND RICHTING DE 'HARDE' WADDENZEEDIJK



VROEGERE KREEKRESTANTEN DOOR DE POLDER, BIJNA GEEN VOGELS



FEITEN + CONCLUSIES

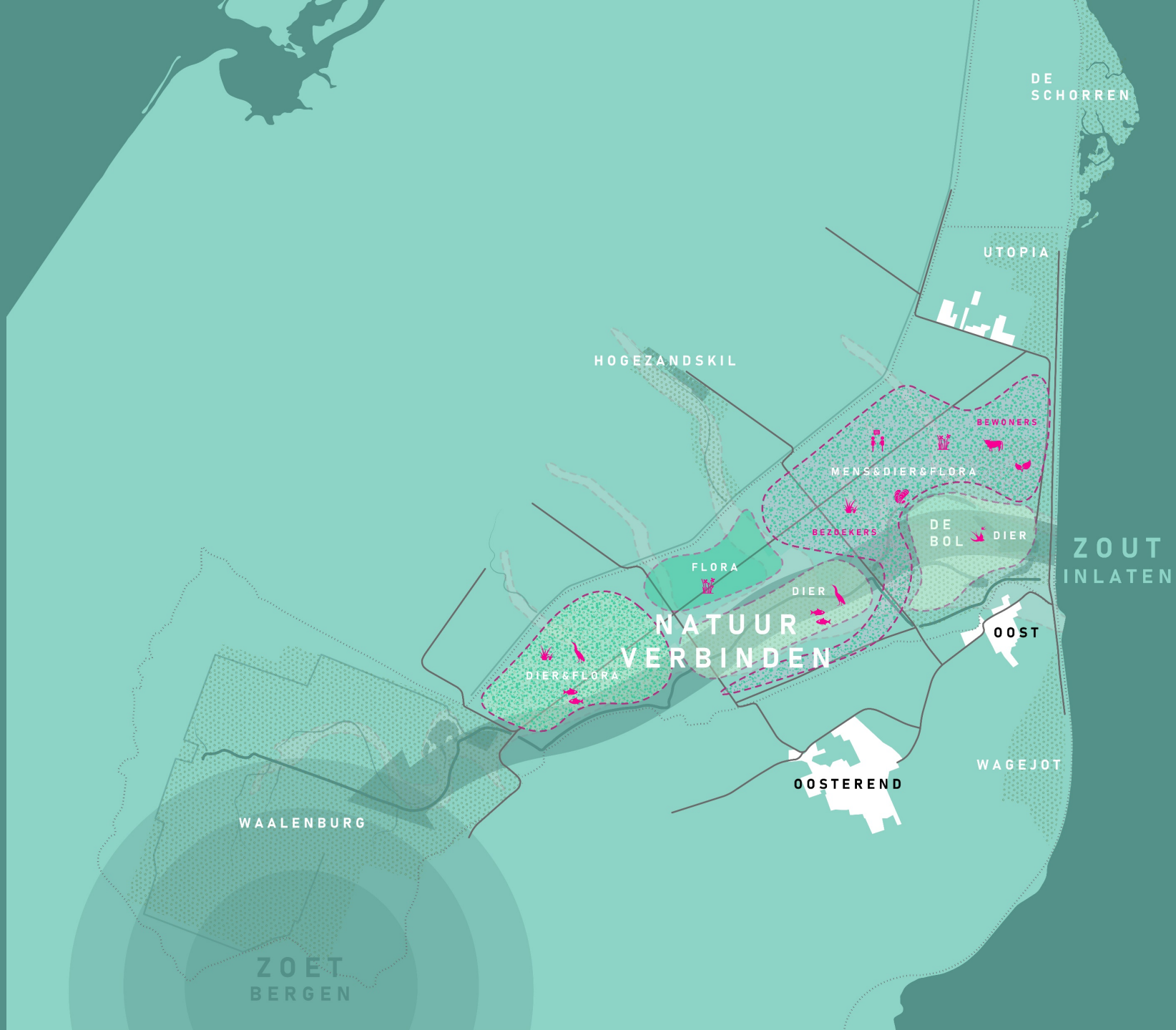
- Slechte biologische toestand, soortenarm
- Oorzaak: geen zoet-zout verbinding
- Gemiste kans: geen zoute inlaat vanuit de Waddenzee,
- Gemiste kans: hemelwater wordt bijna volledig weggepompt, anders verzuurt grond door grote invloed 'zoet' water
- Ondervertegenwoordiging brakke- en beschoeide oevers door lagere peilen: verminderde habitatgeschiktheid

WHY



WHAT





DE SCHORREN

UTOPIA

HOGEZANDSKIL

BEWONERS

MENS & DIER & FLORA

BEZOEKERS

DE BOL DIER

ZOUT INLATEN

FLORA

DIER

NATUUR VERBINDEN

OOST

DIER & FLORA

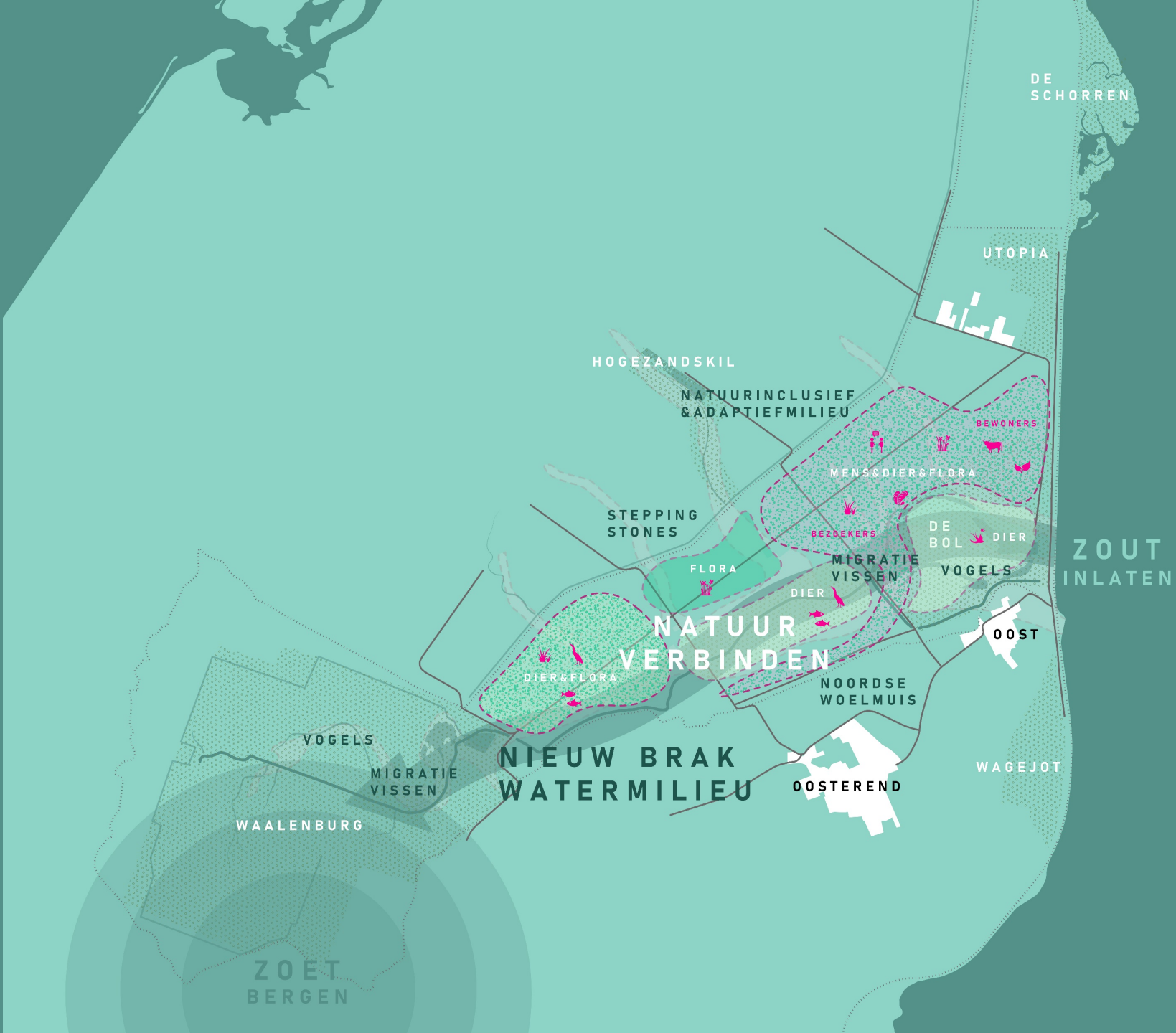
OOSTEREND

WAGEJOT

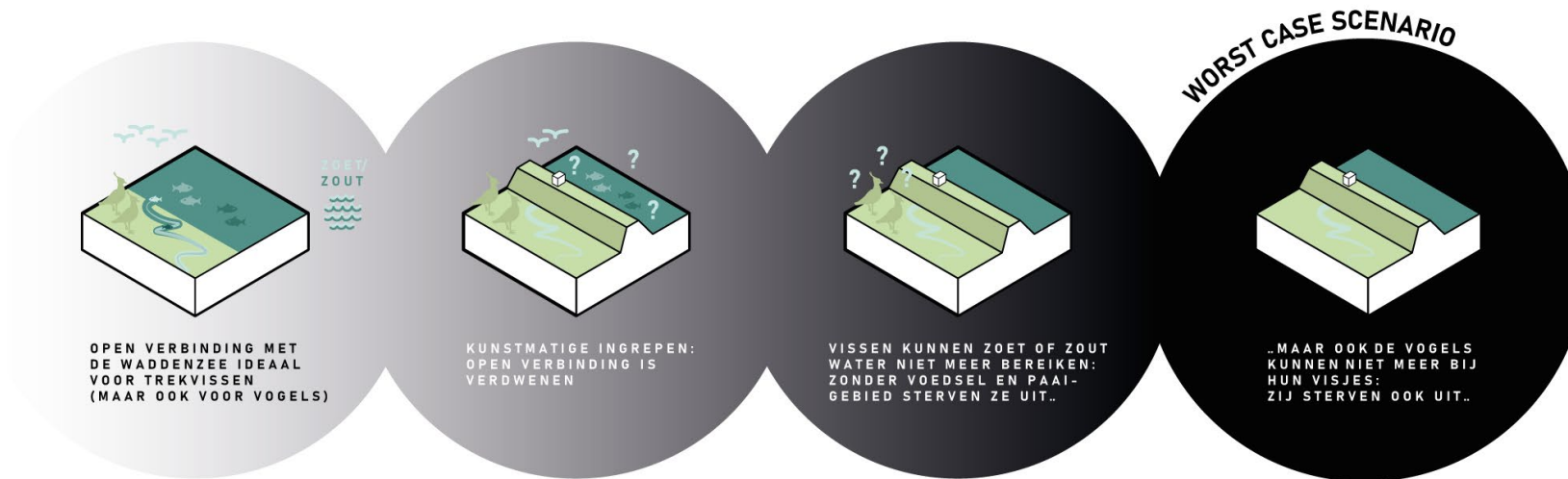
WAALBURG

ZOET BERGEN

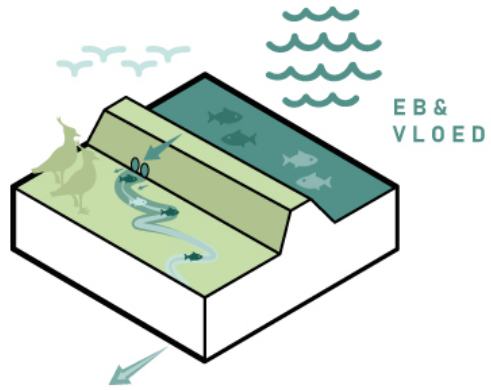
HOW



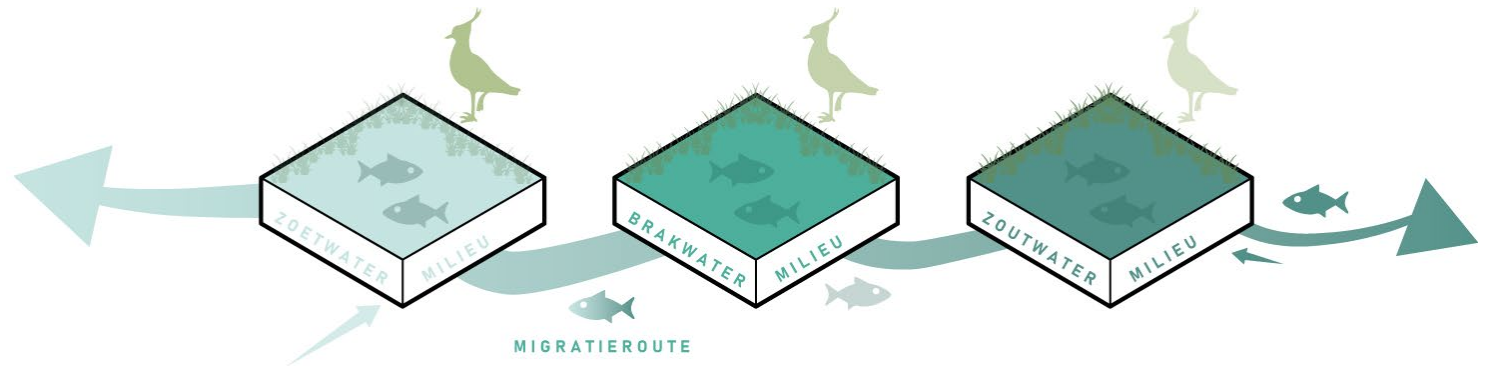
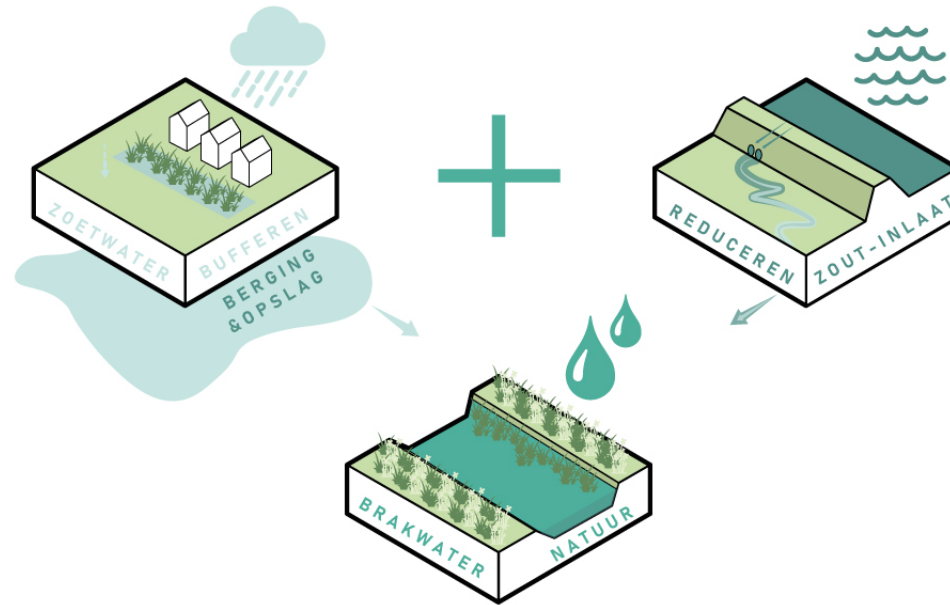
WORST CASE SCENARIO'S ALS WE NIET INGRIJPEN INVLOED VAN DE MENS: KUNSTMATIGE INGREPEN



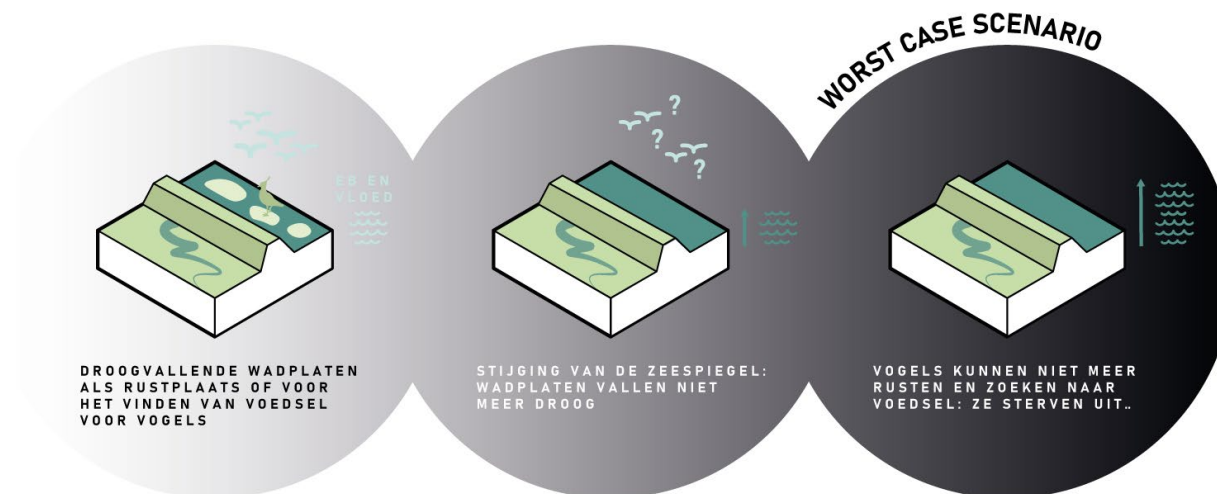
VOORSTEL



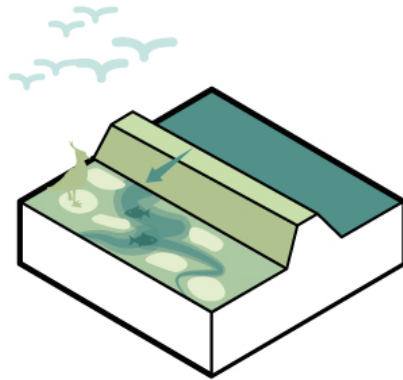
CREËREN VAN BINNENDIJKSE DYNAMIEK DOOR EEN GETIJDEN-DUIKER AAN TE BRENGEN IN DE DIJK, WAARDOOR EEN 'OPEN VERBINDING' ONTSTAAT



INVLOED VAN HET KLIMAAT: ZEESPIEGELSTIJGING

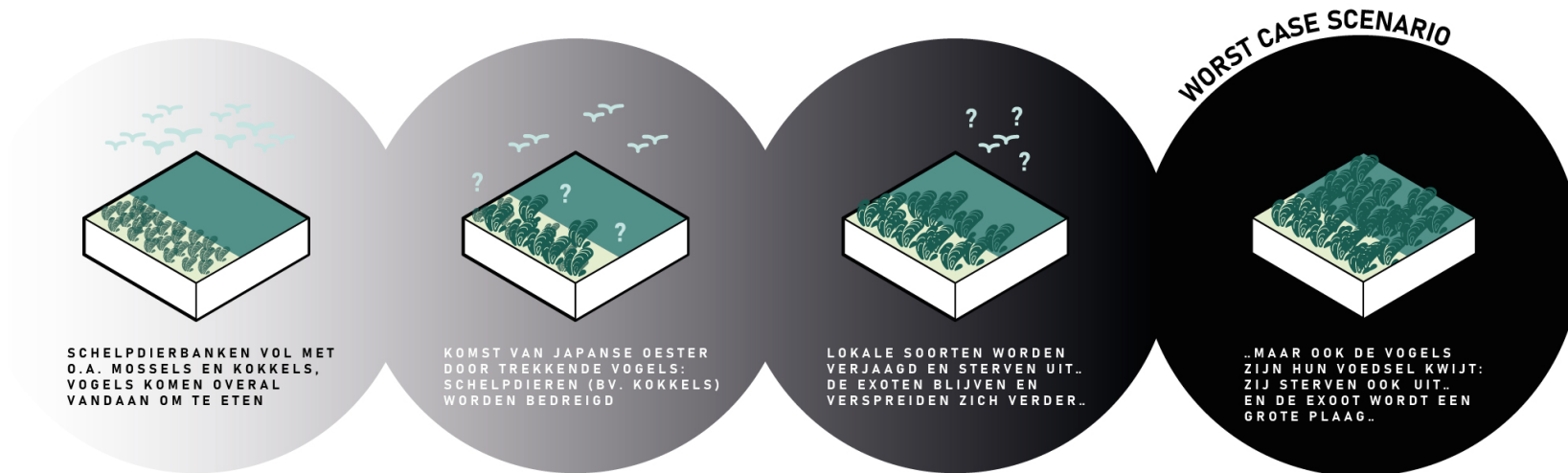


VOORSTEL

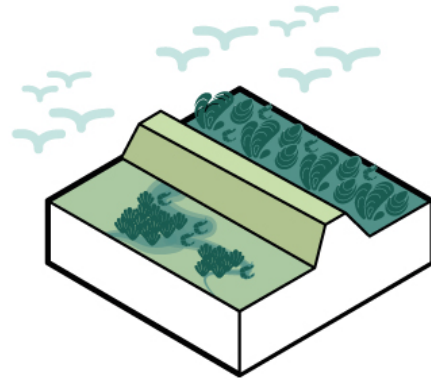


**VOORSTEL:
CREËREN VAN BINNENDIJKSE
DYNAMIEK EN HOOGWATER-
VLUCHTPLAATSEN VOOR VOGELS**

INVLOED VAN DE NATUUR: VESTIGING VAN EXOTEN

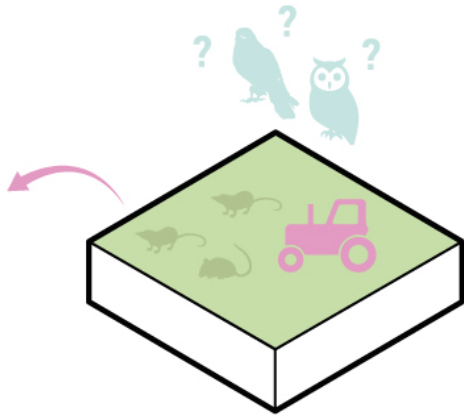


VOORSTEL

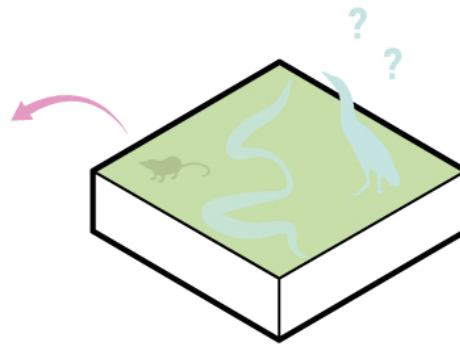


**VOORSTEL:
JAPANESE OESTER ALS NIEUWE
BASIS VOOR MOSSELBANKEN,
KOKKELS BINNENDIJKS KWEKEN
EN ISOLEREN VAN DE OESTER
(MENS HELPT HIERBIJ)**

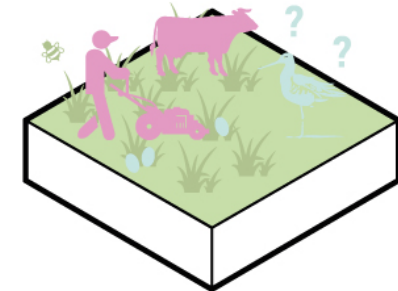
PROBLEMATIEK RONDOM ICOONSORTEN



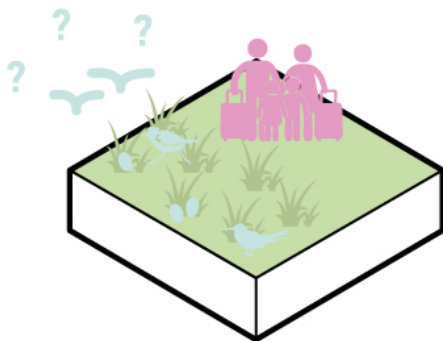
MUIZEN WORDEN VERJAAGD
(INTENSIVERING LANDBOUW):
VELDUIL EN BLAUWE KIEKENDIEF
VINDEN MINDER VOEDSEL



BIJNA GEEN TREKVISSEN
EN MINDER MUIZEN:
ROERDAMP TE WEINIG VOEDSEL

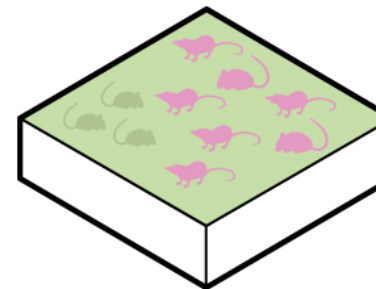


VERGRASSING VEGETATIE DOOR
INTENSIEVE MELKVEEHOUDERIJ:
KUIKENS WORDEN WEGGEMAAID,
BLOEMEN EN INSECTEN VERDWIJNEN,
GRUTTO EN TAPUIT BEDREIGD



VERSTORINGEN DOOR MASSATOERISME:
BONTBEKPLEVIER EN DWERGSTERN
VINDEN GEEN RUSTIGE BROEDPLAATS

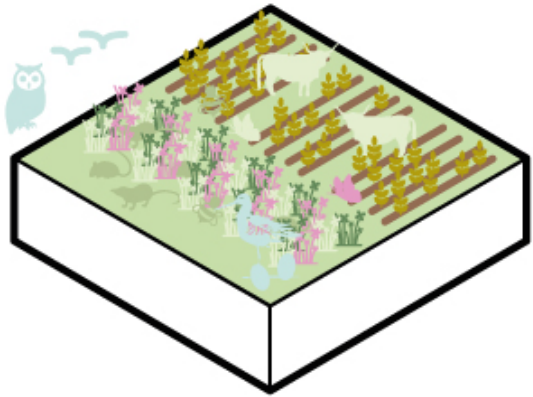
3 WATERSPITSMUIS
73 NOORDSE WOELMUIS
GEGEVENS VAN (ZOOGDIERVERENIGING, 2011)



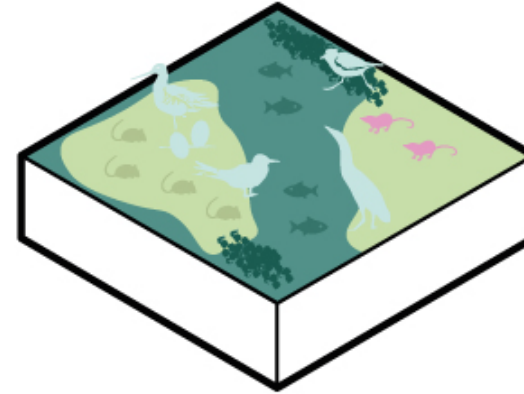
NOORDSE WOELMUIS
EN WATERSPITSMUIS
WORDEN VERJAAGD
DOOR ANDERE SOORTEN

92 HUISSPITSMUIS
22 AARDMUIS
24 ROSSE WOELMUIS
GEGEVENS VAN (ZOOGDIERVERENIGING, 2011)

VOORSTEL

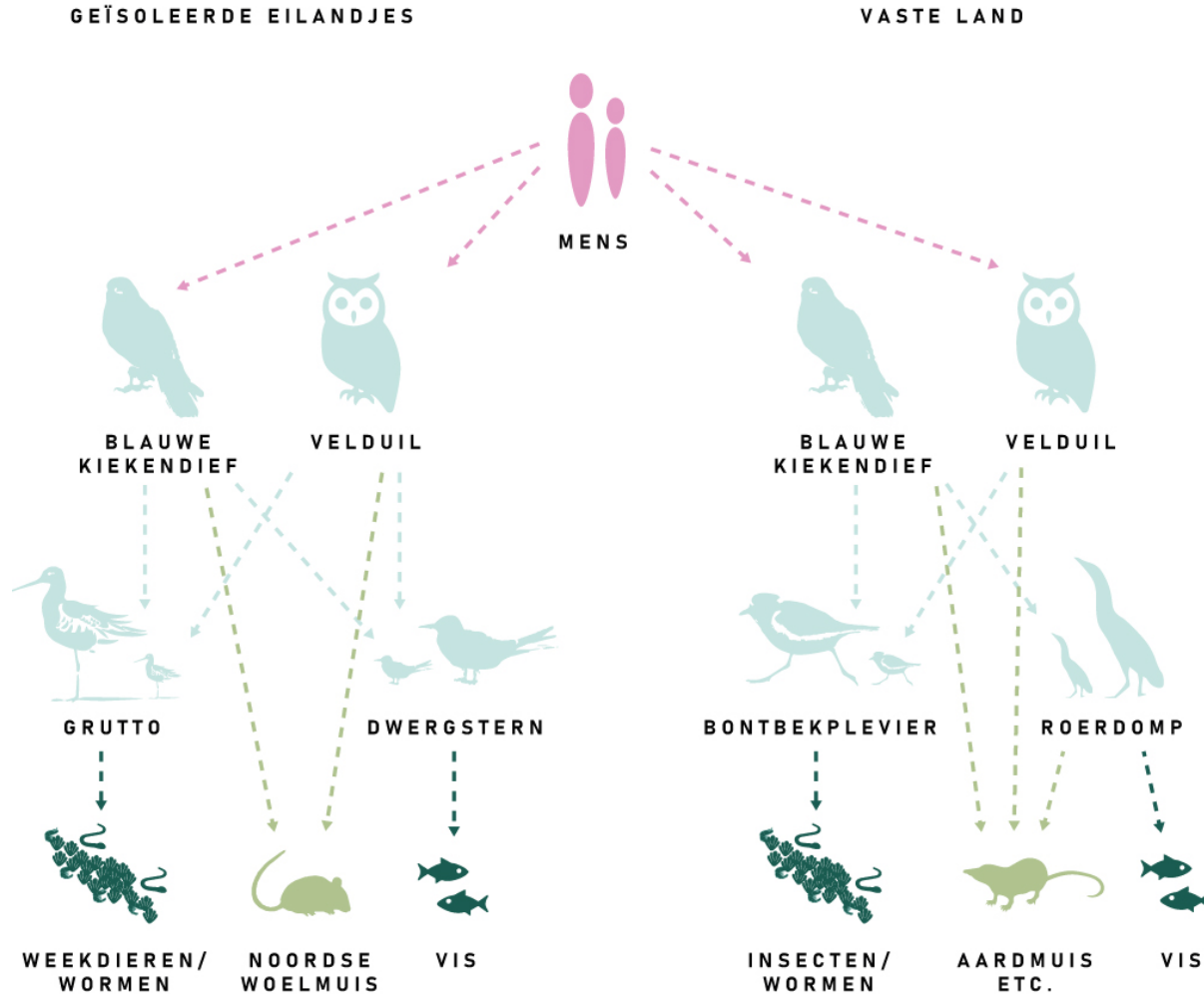


**VOORSTEL:
CREËREN VAN BLOEMRIJKE
AKKERRANDEN, ZOMERGRANEN
EN EXTENSIEVE BEGRAZING
(NIEUWE TEELTEN?)**

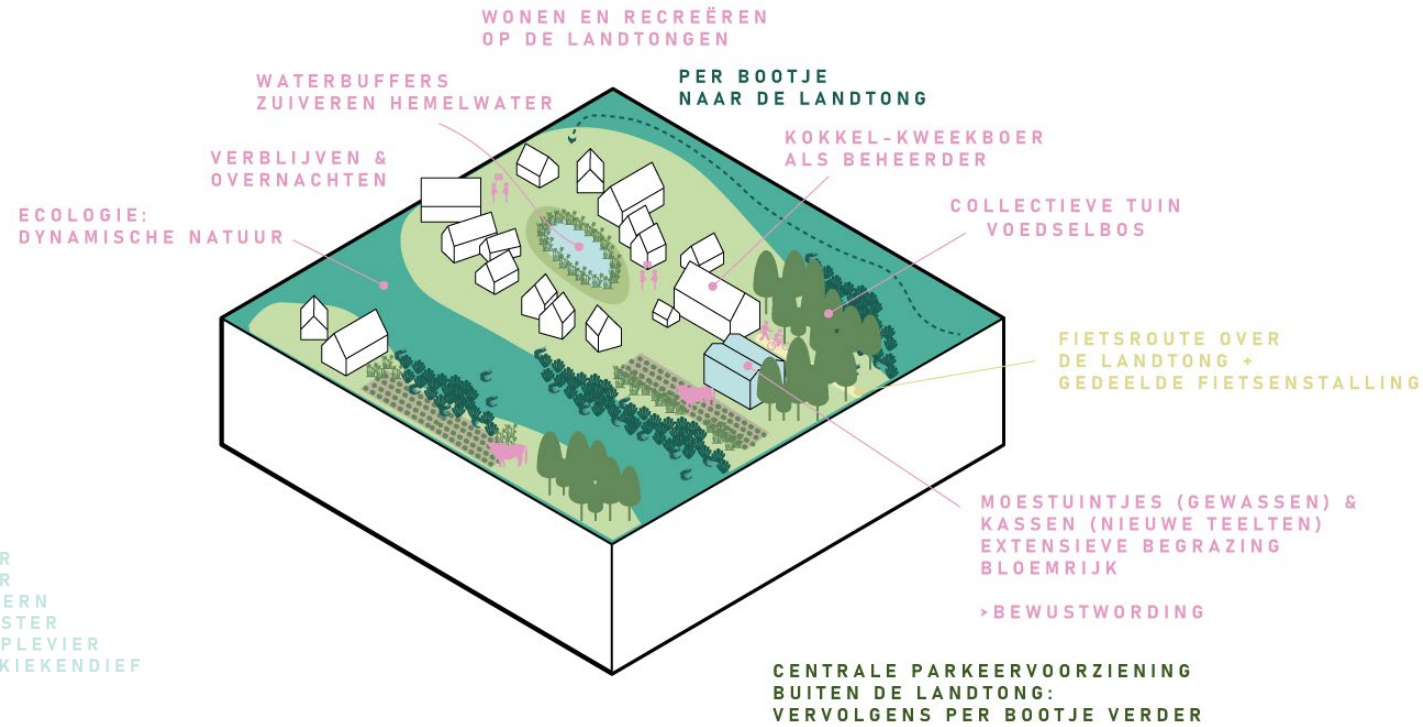
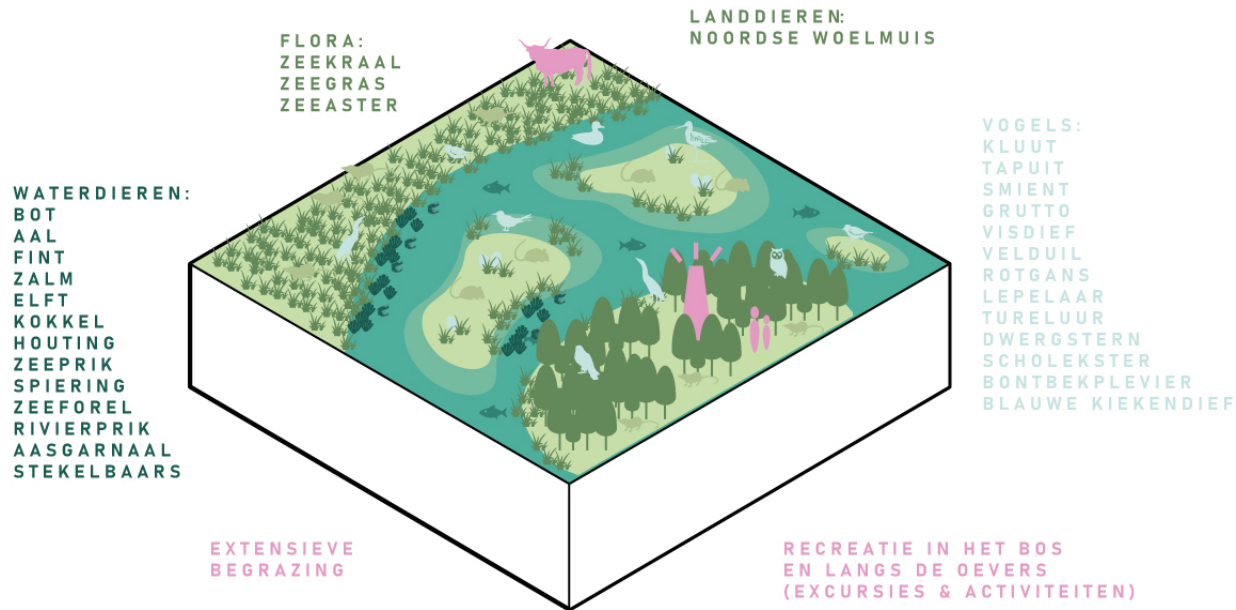


**VOORSTEL:
CREËREN VAN GEÏSOLEERDE
EILANDJES ZODAT VERSTORING
NIET BIJ BESCHERMDE SOORTEN
KAN KOMEN (VISINTREK)**

EEN NIEUWE BALANS IN HET ECOSYSTEEM

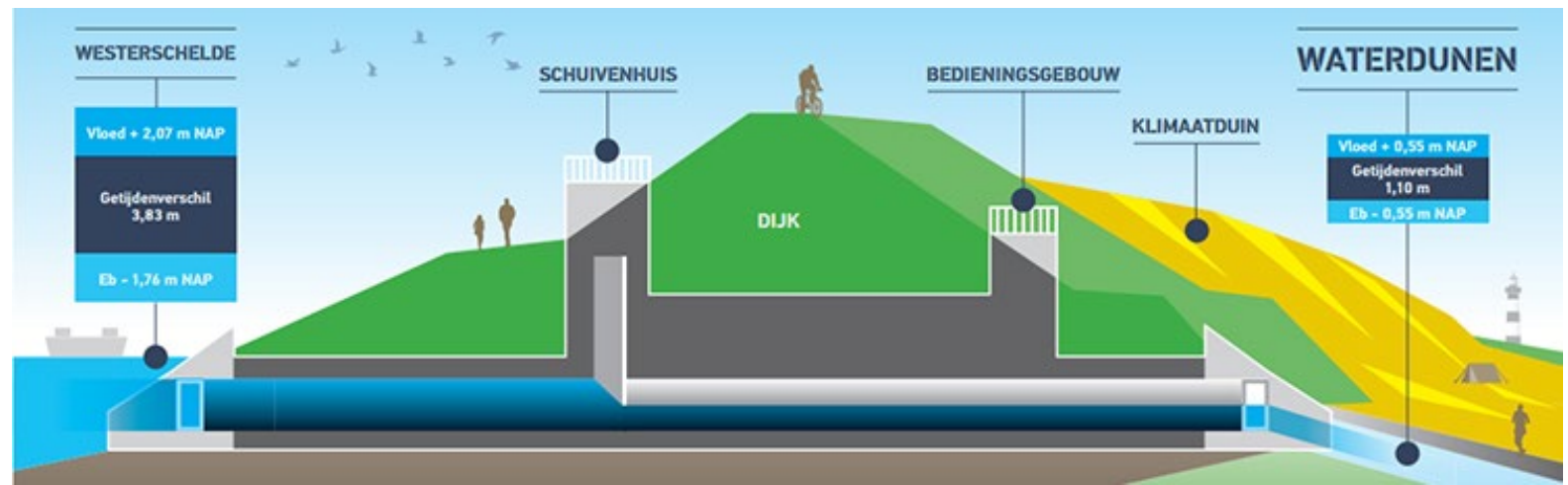


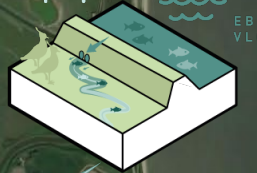
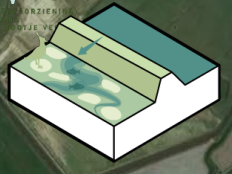
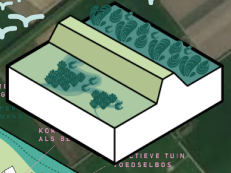
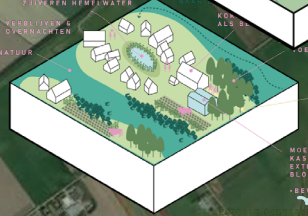
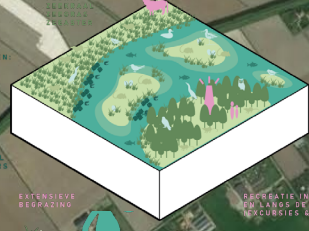
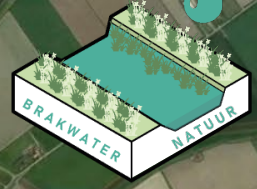
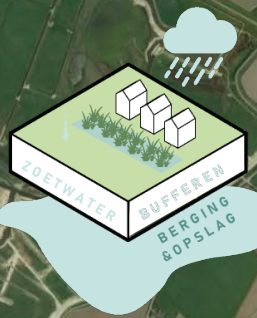
BRAKWATERMILIEU EN ADAPTIEF WOONMILIEU: MENSEN HELPEN NATUUR



VOORTBORDUREN OP NATUURONTWIKKELING WAALENBURG







EB & VLOED

WATERRIJKHEID
RIJST
AAL
PIJLT
ZALM
ZIJL
DORSEL
SILVUS
ZEEHONING
AASNAAL
SILVUS

VOGELS
RUIJST
SAPUIT
SILVUS
VROEDIEP
VROEDIEP
ROEGANS
LIEP
LIEP
SCHOEN
SCHOEN
SCHOEN
BLAUWE KIE

DEGEGATIE IN HET BOS
EN LANGS DE DEVERS
RESCURIE & ACTIVITEITEN

WATERBUFFERS
ZILVEREN HEMELWATER
VERBLIJVEN &
OEFENINGEN
ECOLOGIE
DYNAMISCHE NATUUR

WORMEN EN RECHT
OP DE LANDING

ROEG
AAS

ACTIEVE TUIN
GEGESLOND

FIETSKROUWTE OVER
DE LANDING
GEGESLOND FIETSENSTELLING

MOESTUIN (SILVUS) &
MOSSEN (SILVUS) (SILVUS)
EXTENSIEVE BEGRASING
BLOEMEN

ROEG
AAS

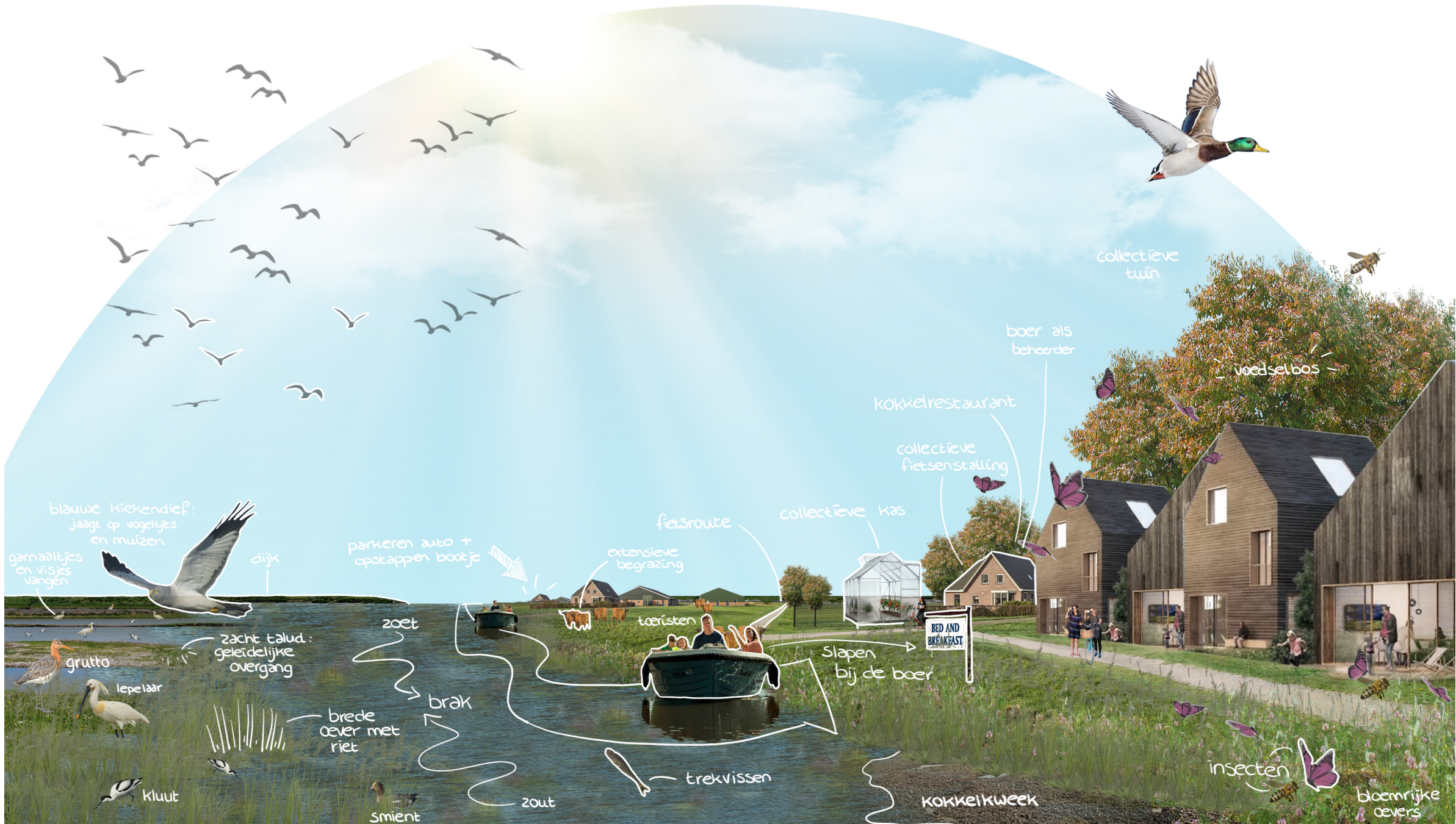
ROEG
AAS

ROEG
AAS

ROEG
AAS







blauwe kiekendief: jaagt op vogeltjes en muizen
garnaaltjes en visjes vangen



dijk

zacht talud: geleidelijke overgang



zoet

brede oever met riet

smient

brak

zout



parkeren auto + opstappen bootje



extensieve begrazing



toeristen

trekvissen

fietroute

collectieve kas

Slapen bij de boer



kokkelrestaurant

collectieve fietsenstalling

boer als beheerder



collectieve tuin



voedselbos



insecten



bloemrijke oevers

kokkelkweek



zout

velduil:
zoekend naar
muizen

brak
noordse woelmuís
krijgt eigen eiland

hogere
begroeiing

zoet

smient

trekvissen

lepelaar

kluut

recreatiebos

uitkijkpunten voor roofvogels

excursies
buswachtershut

klimbos

uitkijktoren

extensieve
begrazing

zeeaster +
lamsoor

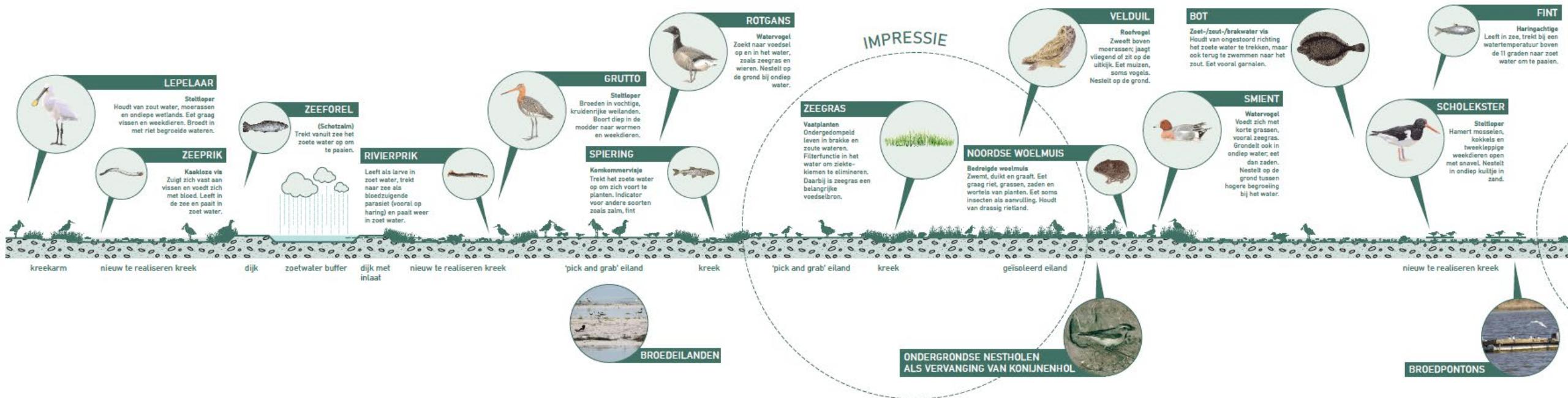
grutto

broeden tussen
bloemrijke vegetatie
en drassige oevers

fietsroute over
de dijk

rustige
broedmogelijkheden

"pick & grab"



LEPELAAR
Steltloper
 Houdt van zout water, moerassen en ondiepe wetlands. Eet graag vissen en weekdieren. Broedt in met riet begroeide wateren.

ZEEPRIK
Kaakloze vis
 Zuigt zich vast aan vissen en voedt zich met bloed. Leeft in de zee en paait in zoet water.

ZEEFOREL
(Schelzalm)
 Trekt vanuit zee het zoete water op om te paaien.

RIVIERPRIK
 Leeft als larve in zoet water, trekt naar zee als bloedzuigende parasiet (vooral op haring) en paait weer in zoet water.

GRUTTO
Steltloper
 Broeden in vochtige, kruidrijke weilanden. Boort diep in de modder naar wormen en weekdieren.

SPIERING
Kemkommervijze
 Trekt het zoete water op om zich voort te planten. Indicator voor andere soorten zoals zalm, tint

ROTGANS
Watervogel
 Zoekt naar voedsel op en in het water, zoals zeegras en wieren. Nestelt op de grond bij ondiep water.

ZEEGRAS
 Vaatplanten. Ondergedompeld leven in brakke en zoute wateren. Filterfunctie in het water om ziektekiemen te elimineren. Daarbij is zeegras een belangrijke voedselbron.

IMPRESSIE

NOORDSE WOELMUIS
Bedreigde woelmuis
 Zwemt, duikt en graaft. Eet graag riet, grassen, zaden en wortels van planten. Eet soms insecten als aanvulling. Houdt van drassig rietland.

VELDUIL
Roefvogel
 Zweeft boven moerassen; jaagt vliegend of zit op de uitkijk. Eet muizen, soms vogels. Nestelt op de grond.

SMIENT
Watervogel
 Voedt zich met korte grassen, vooral zeegras. Grondelt ook in ondiep water; eet dan zaden. Nestelt op de grond tussen hogere begroeiing bij het water.

BOT
Zoet-/zout-/brakwater vis
 Houdt van ongestoord richting het zoete water te trekken, maar ook terug te zwemmen naar het zout. Eet vooral garnalen.

SCHOLEKSTER
Steltloper
 Hamert mosselen, kokkels en tweekleppige weekdieren open met snavel. Nestelt in ondiep kuiltje in zand.

FINT
Haringachtige
 Leeft in zee, trekt bij een watertemperatuur boven de 11 graden naar zoet water om te paaien.

BROEDEILANDEN

ONDERGRONDSE NESTHOLEN ALS VERVANGING VAN KONIJNENHOL

BROEDPONTONS

