

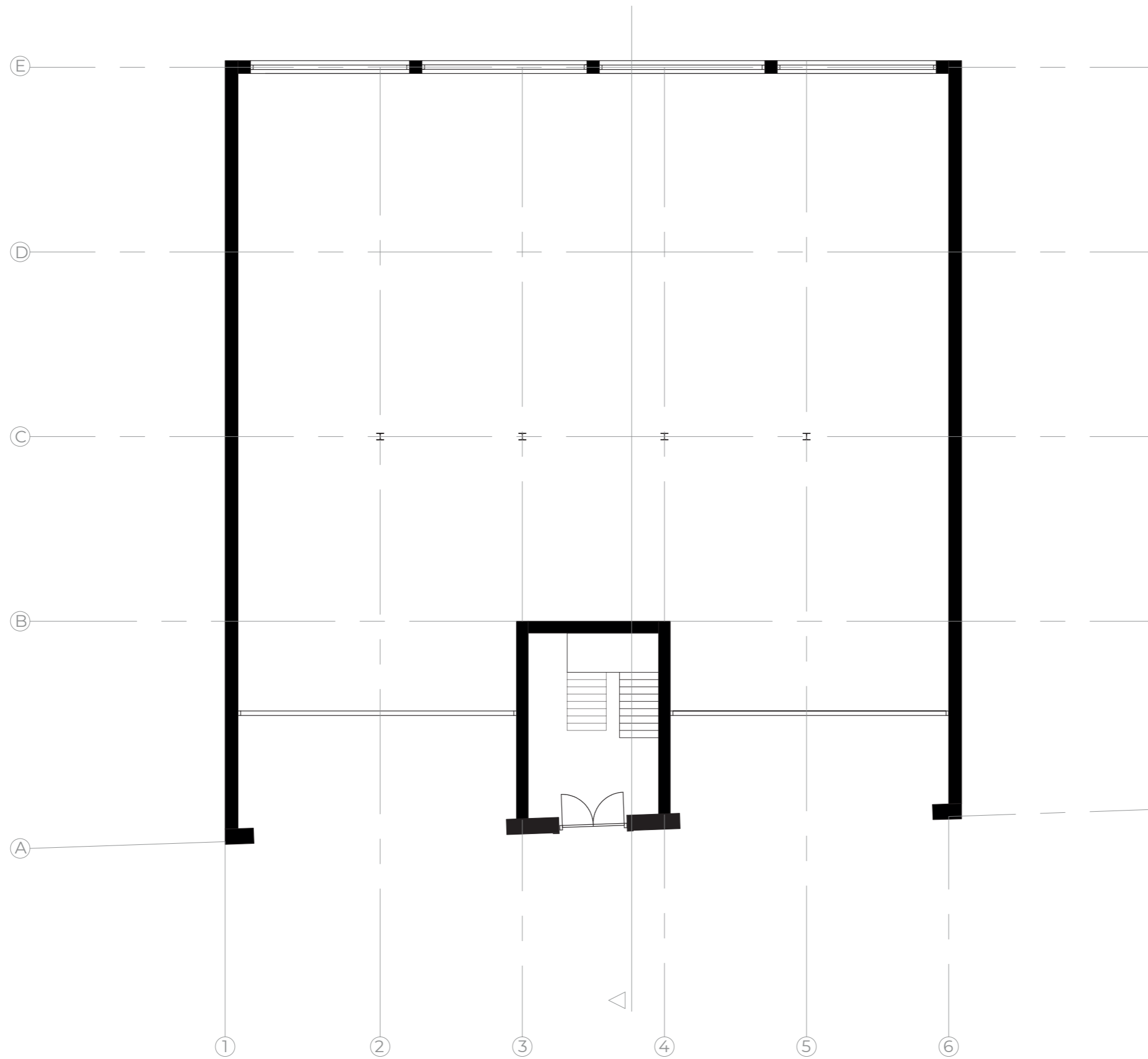
GALERIE VICO

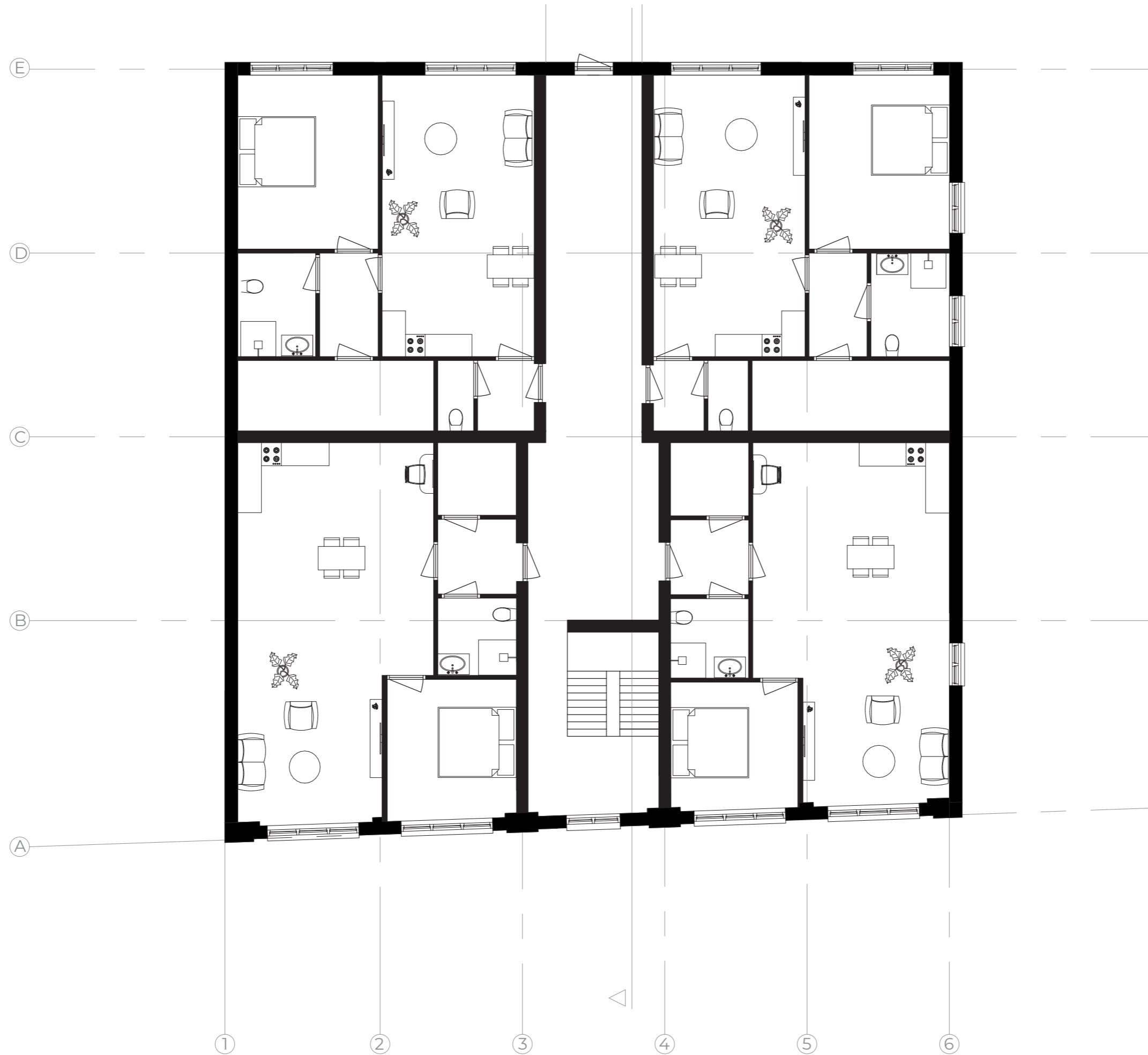
PROJECT INFORMATIE

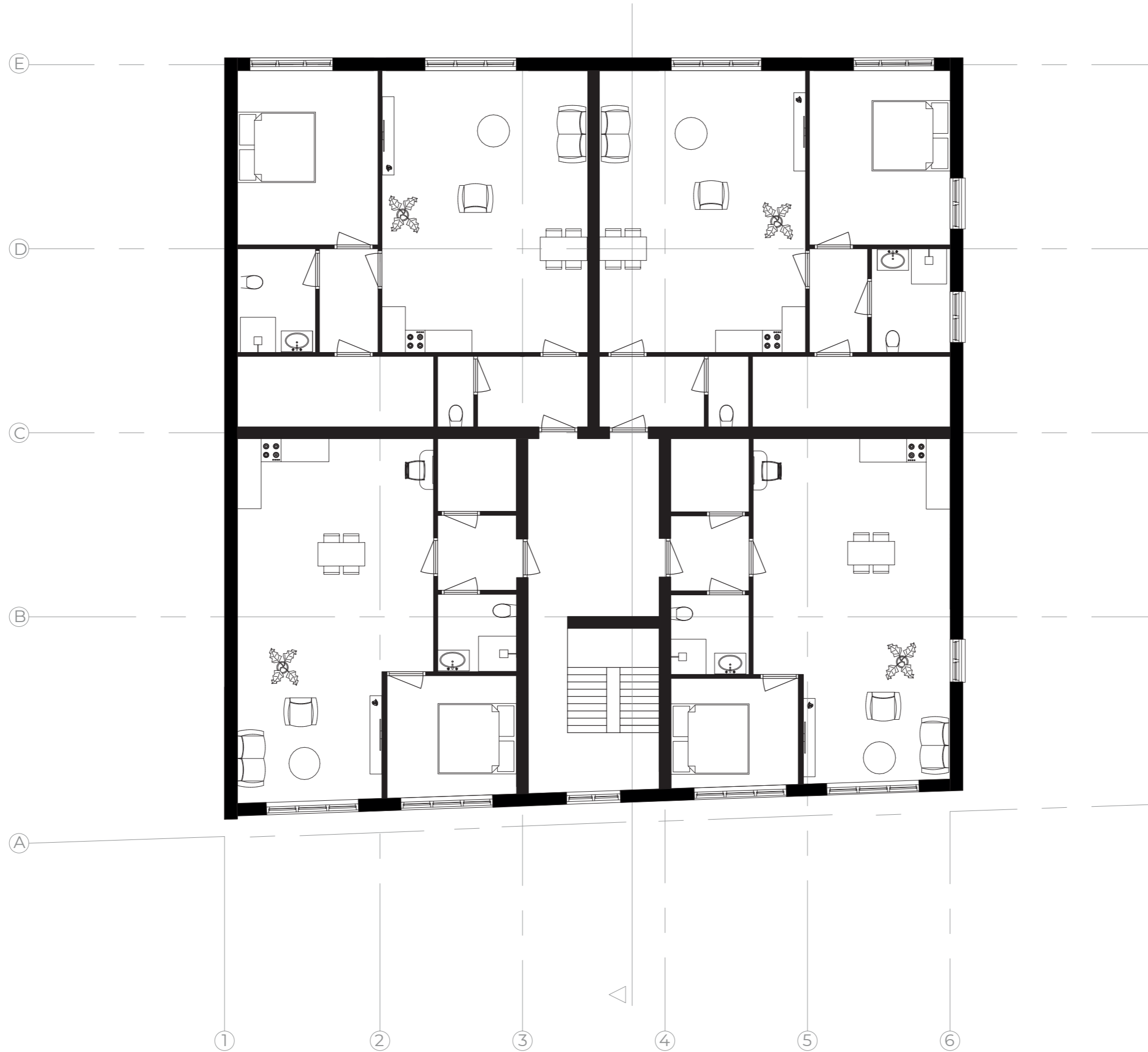
Petula de Smit

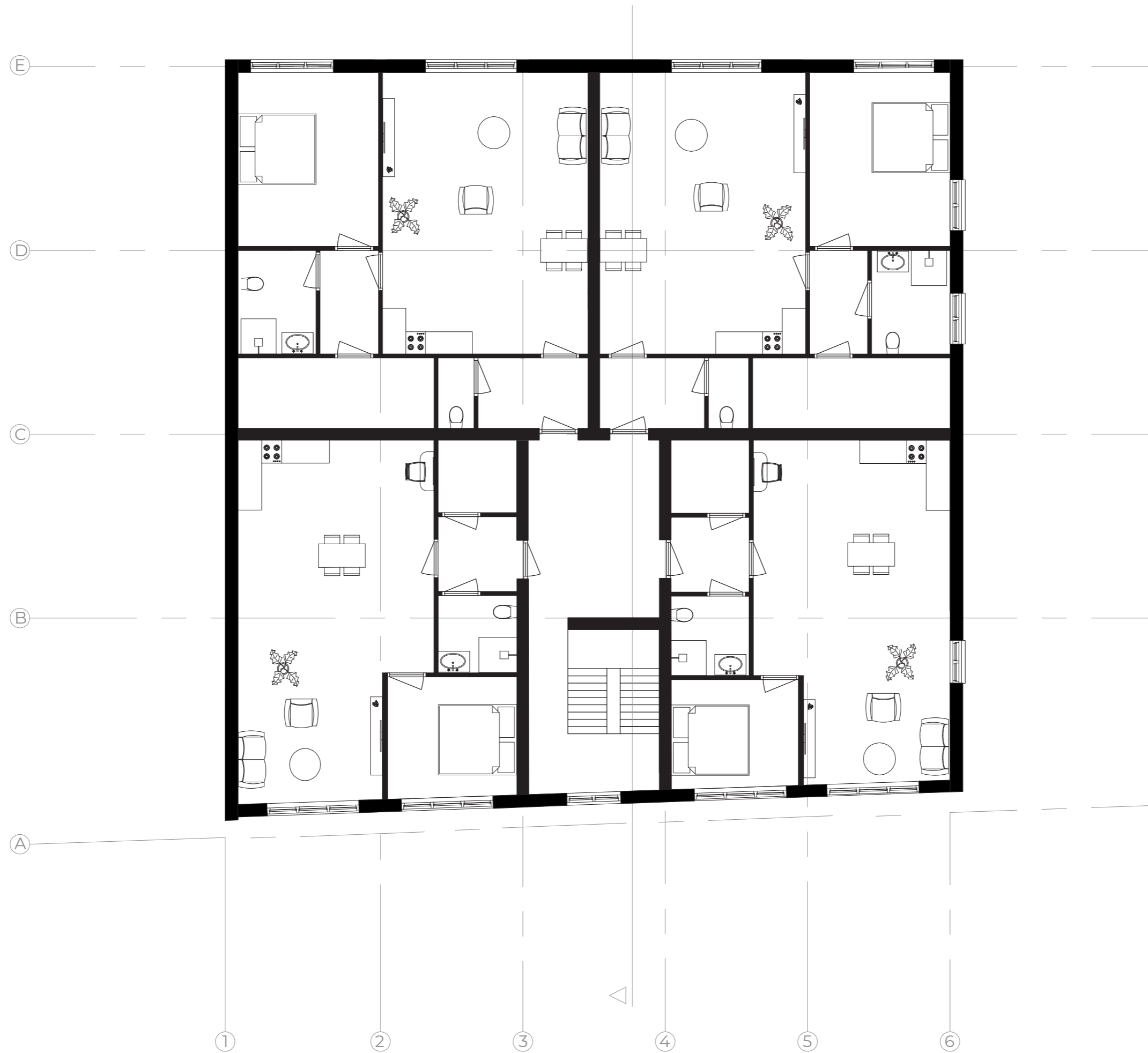


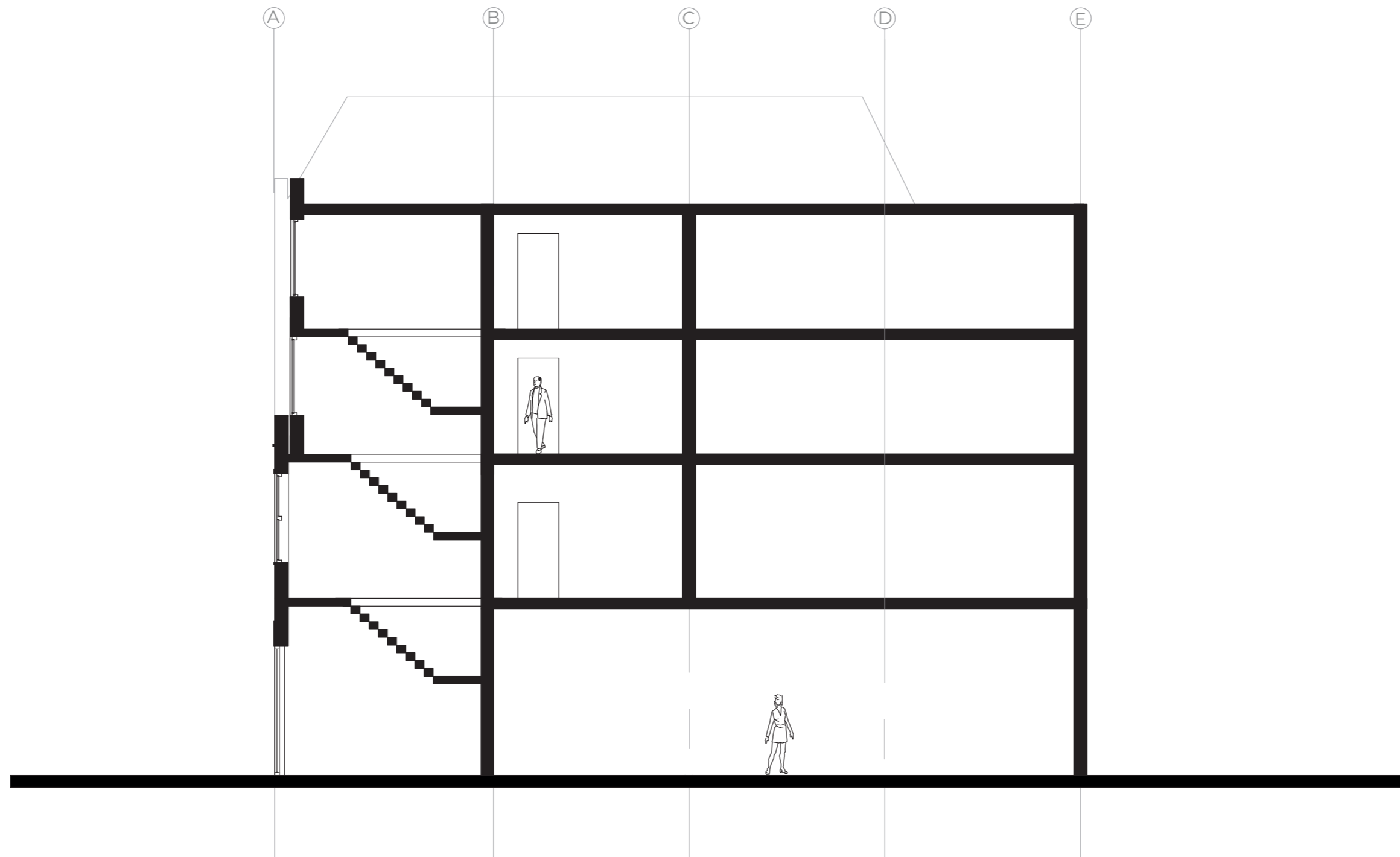
Bestaande gevel Pakhuis VICO | Foto: Rubén Dario Kleimeer













Voorgevel aanzicht











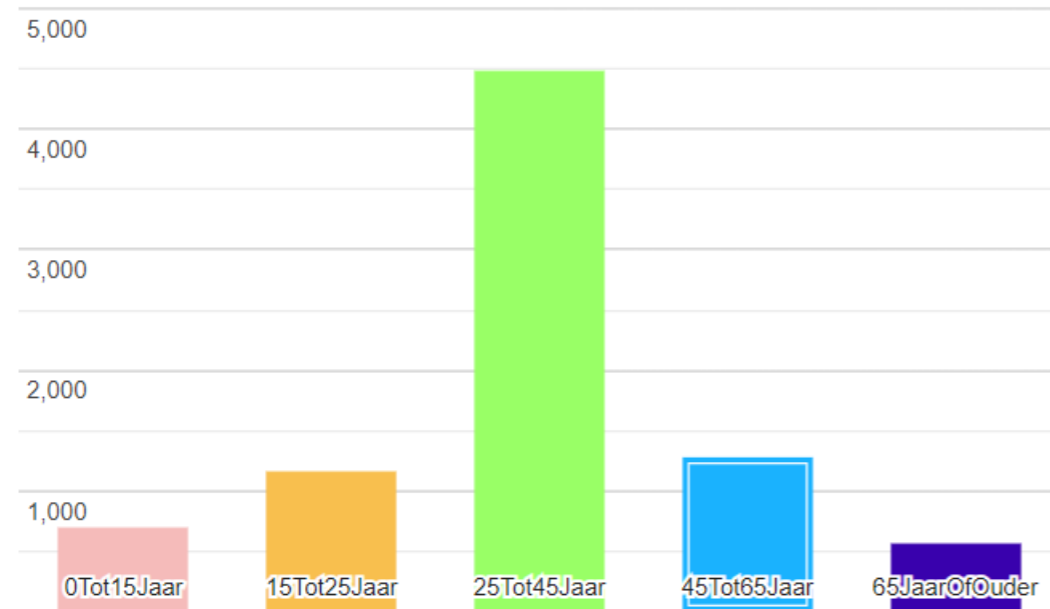


GALERIE VICO

PROCES INFORMATIE

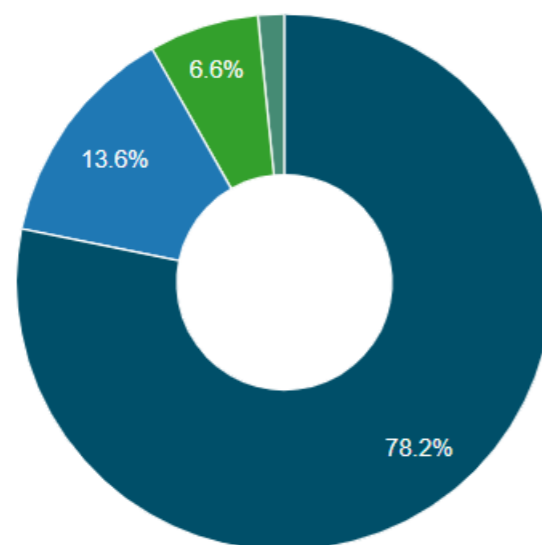
Petula de Smit

Inwoners naar leeftijd in buurt buurt Bergpolder



Burgerlijke staat - buurt Bergpolder

● Ongehuwd ● Gehuwd ● Gescheiden ● Verweduwd



STELLINGNAME

De bouwkundige staat van het pand maakt dat het noodzakelijk is een aantal onderdelen te vervangen. Daarnaast moeten er ook een aantal aanpassingen gedaan worden om het pand geschikt te maken voor de functie wonen. Dit alles maakt dat er gekozen wordt voor een hybride vorm van transformeren met als uitgangspunt om het bestaande pand zo veel mogelijk te respecteren en behouden.

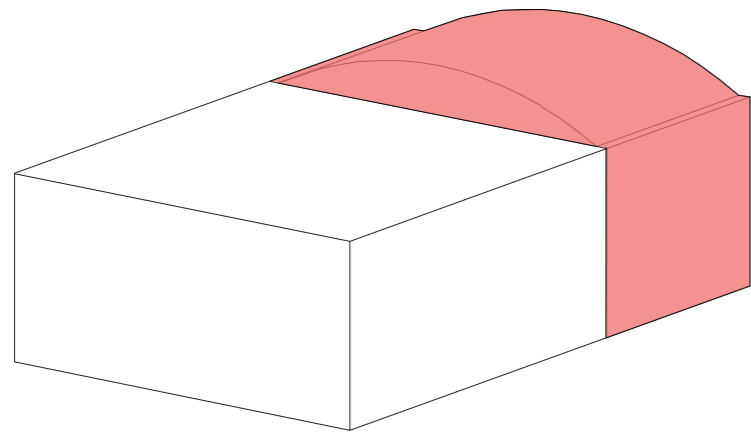
Wanneer er gekeken wordt naar cyclus van het gebouw zullen zowel de installaties als de inbouw volledig vervangen worden. Om alle appartementen te voorzien van daglicht en een eigen entree wordt ook de ontsluiting van het pand aangepast en de gevel aangepast. De voorgevel is daarin een uitzondering en zal zo veel mogelijk behouden blijven.

ADDITIONELE FUNCTIE

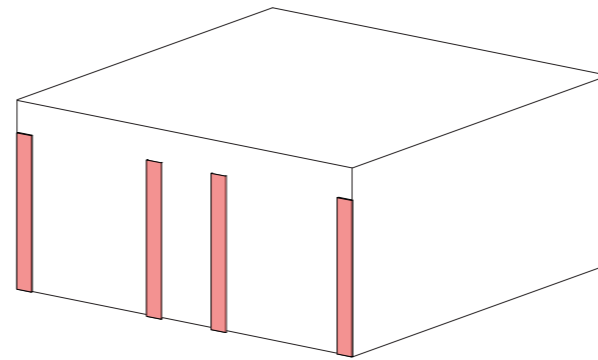
Transparante openingen in een gevel nodigen uit om naar binnen te kijken, zeker in de avonden of donkere dagen wanneer er binnen licht brand. Met als gevolg dat bewoners op de begane grond de ramen aan de straatzijde gaan voorzien van jaloeziën of ander soort decoratie. De transparantie van het gebouw verdwijnt daarmee uit het straatbeeld.

In tegenstelling tot het privé maken van de ruimte achter de gevel en deze af te sluiten van de straat, wordt het pand voorzien van een additionele functie welke de gevel opent en uitnodigd om naar binnen te kijken of naar binnen te gaan, zoals bij een galerie het geval is.

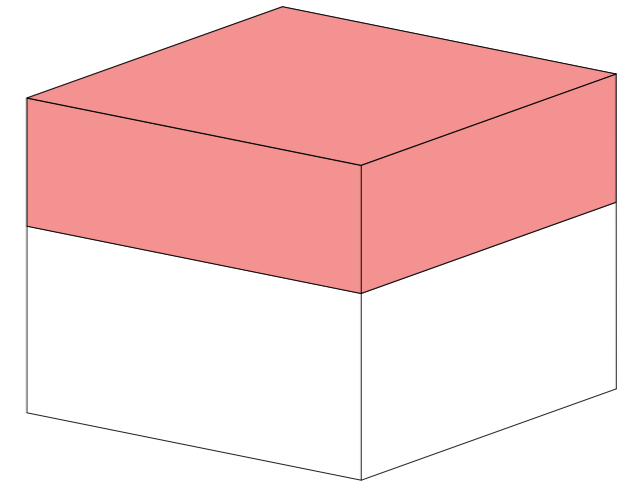
Een functie die past bij het huidige gebruik maar ook bij de buurt en ontwikkelingen rondom de hofbogen. De huidige fotostudio en werkplaats kunnen op deze manier behouden blijven, waarbij de huidige gebruikers van het pand niet op straat komen te staan.



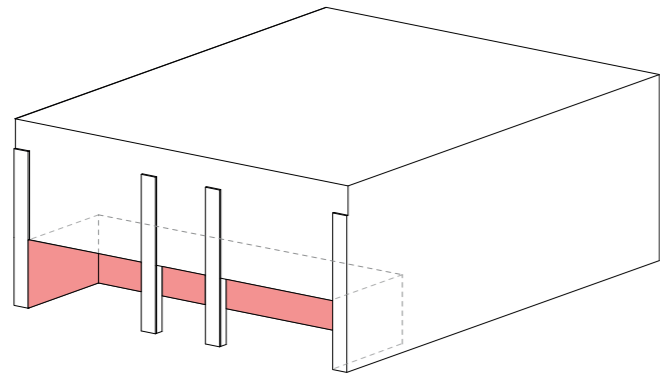
1. Verwijderen van de latere aanbouw achter het pakhuis.



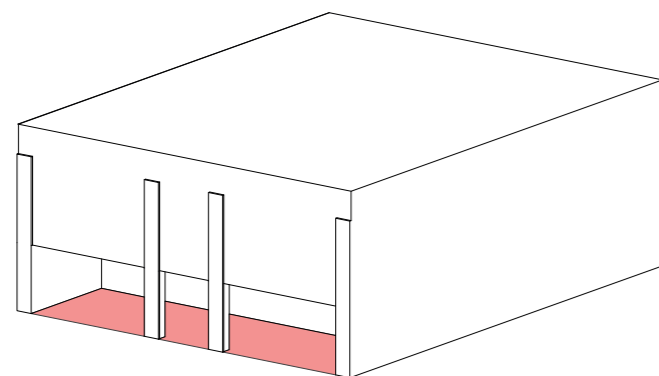
2. Verticaliteit behouden door behoud van bestaande penanten



3. Optopping met twee lagen van 3m



4. Naar binnen drukken van de gevel op de begane grond



4. Semi openbare ruimte tussen de straat en de additionele functie

