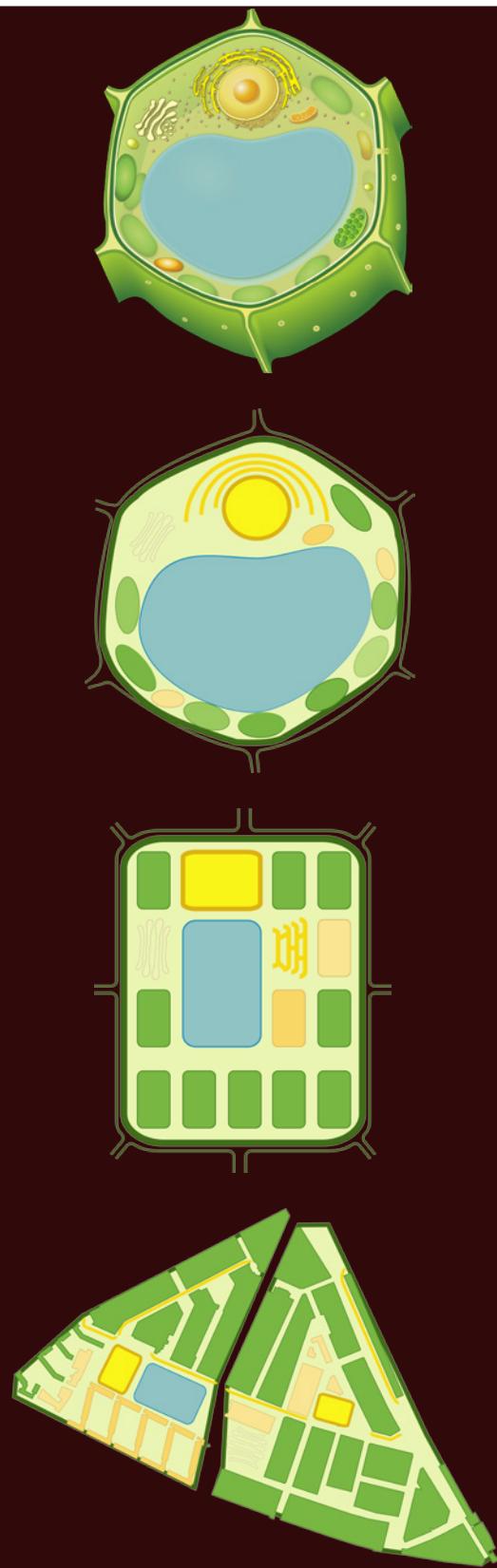


De Stadcellen van Rotterdam



Onderzoek



Onderzoek



Spangen



Westblok en Witje



Hi Bly



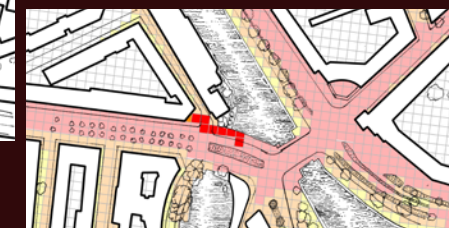
Kieweg



Westersingel bij Ryndam



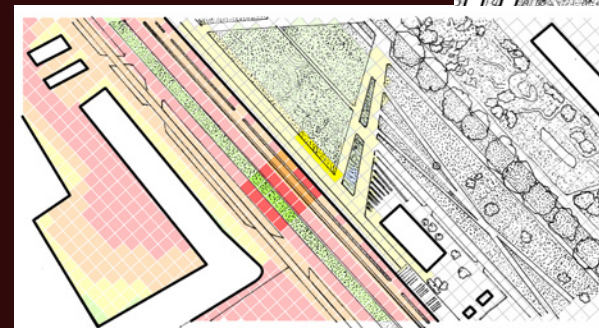
Bo Tu - Schedamseweg



Aan Zet

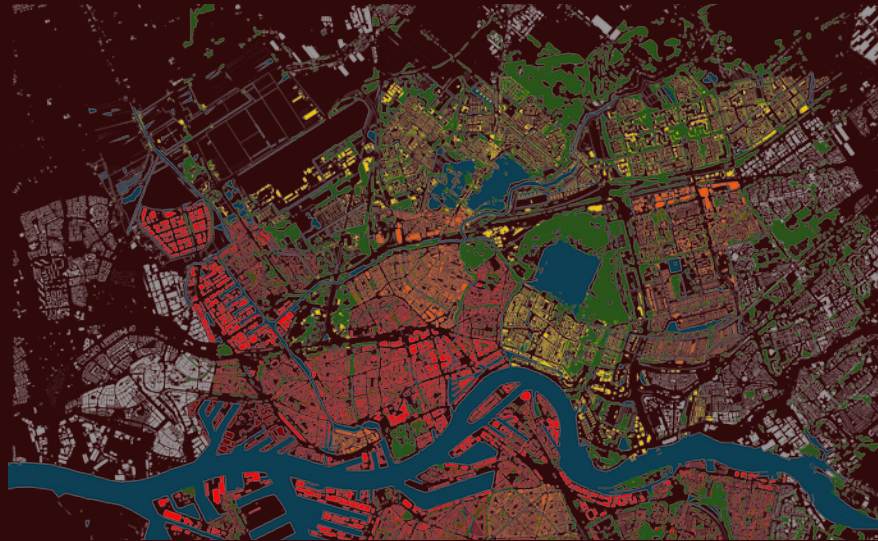


Kade aan de Noordzijde van de Maas

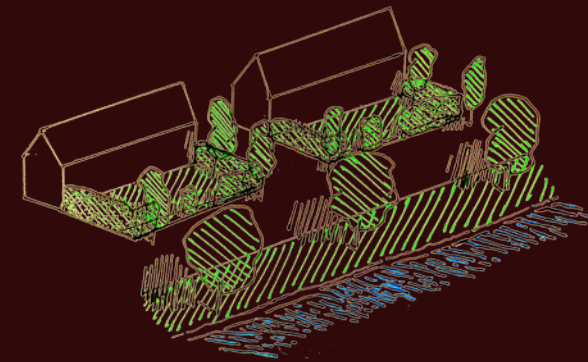
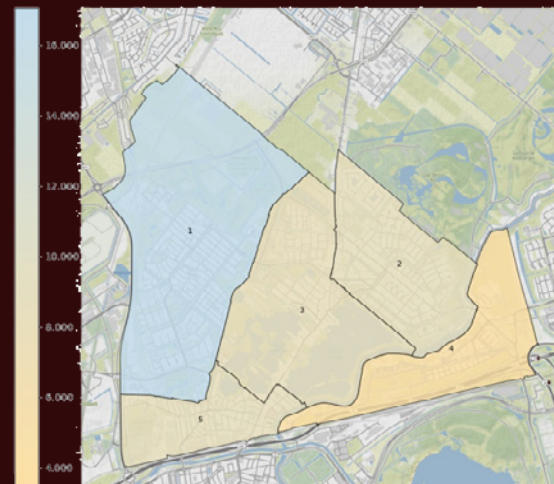
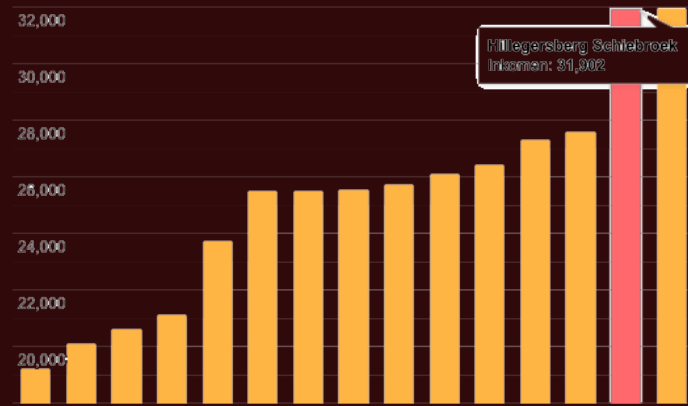


Big shops

Hitte versus Groen



Aantal inwoners op de kaart van de wijk Hillegersberg Schiebroek

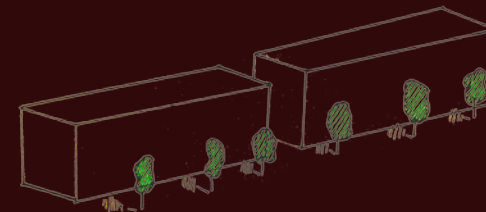
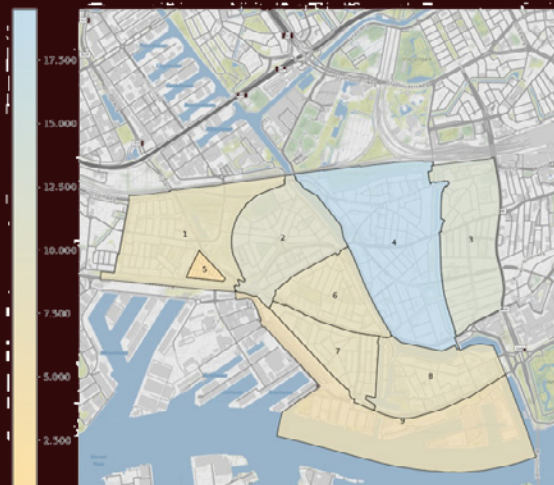
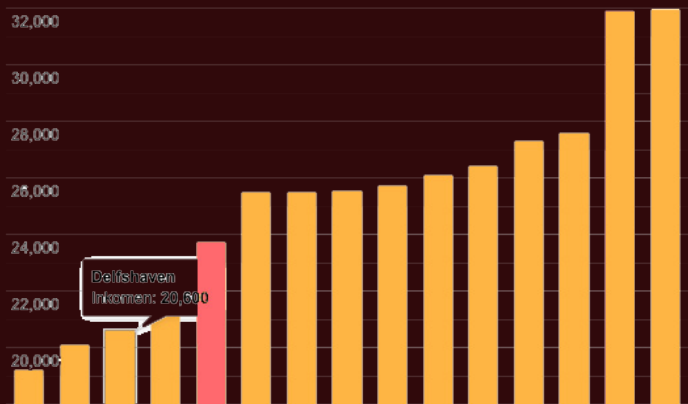


Hillegersberg

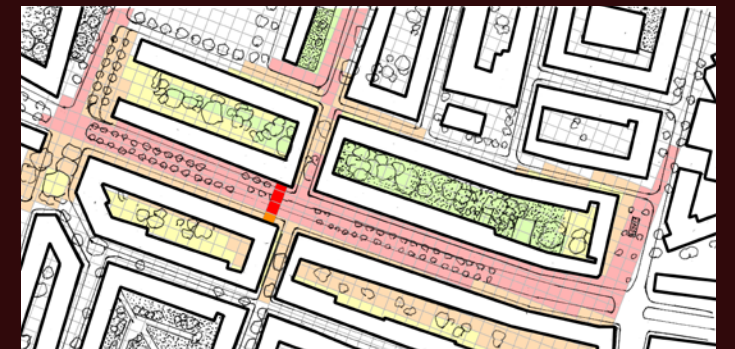


Hillegersberg

Aantal inwoners op de kaart van de wijk Delfshaven



BoTu



BoTu

Focus: Tussendijken

Sociale problematiek

Armoede



Vuil op straat



[Criminaliteit]

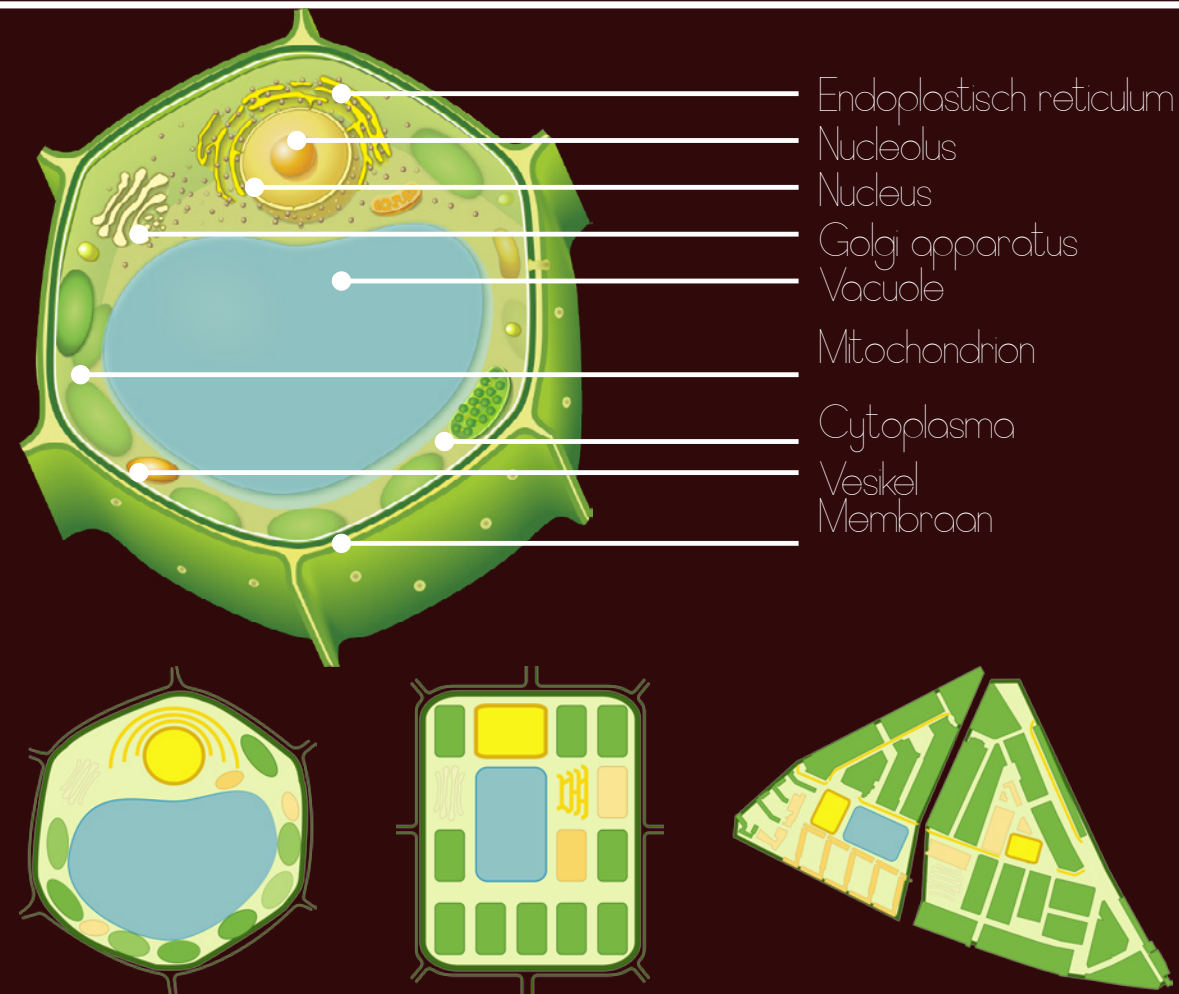


Verkeersdrukke

Strategie: Stadzellen



Wat is een Cel?



Cellen/Nucleus is waar het DNA en het RNA van de cel gemaakt wordt. Dit bepaalt wat voor cel het is en met welke andere cellen deze samenwerkt.

Golgi apparatus is waar het RNA wordt verdeeld en wordt omgezet in andere stoffen. Deze stoffen kunnen zowel in de cel zelf gebruikt worden als voor gebruik buiten de cel.

Mitochondrien zorgen er voor dat de cel leeft. Ze fungeren als de energie omzetter en zorgen voor verschillende reacties in de cel.

Endoplastisch reticulum verzorgen het transport en de bescherming van de stoffen die getransporteerd worden.

Vacuolen kunnen diverse functies hebben, die per soort kunnen verschillen. De belangrijkste en meest algemene functie is de opslag van het vacuolenvocht. Daarnaast worden er in de vacuole ook stoffen afgebroken. Ze zijn erg belangrijk voor de bescherming en het 'schoonhouden' van het inwendige milieu van de cel.

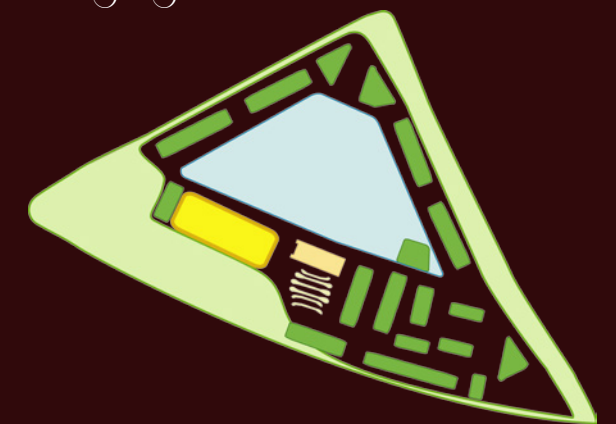
Vesikel slaat stoffen op binnen de cel of transporteert deze opgeslagen stoffen binnen de cel.

Membraan beschermt de cel en houdt de cel bijeen.

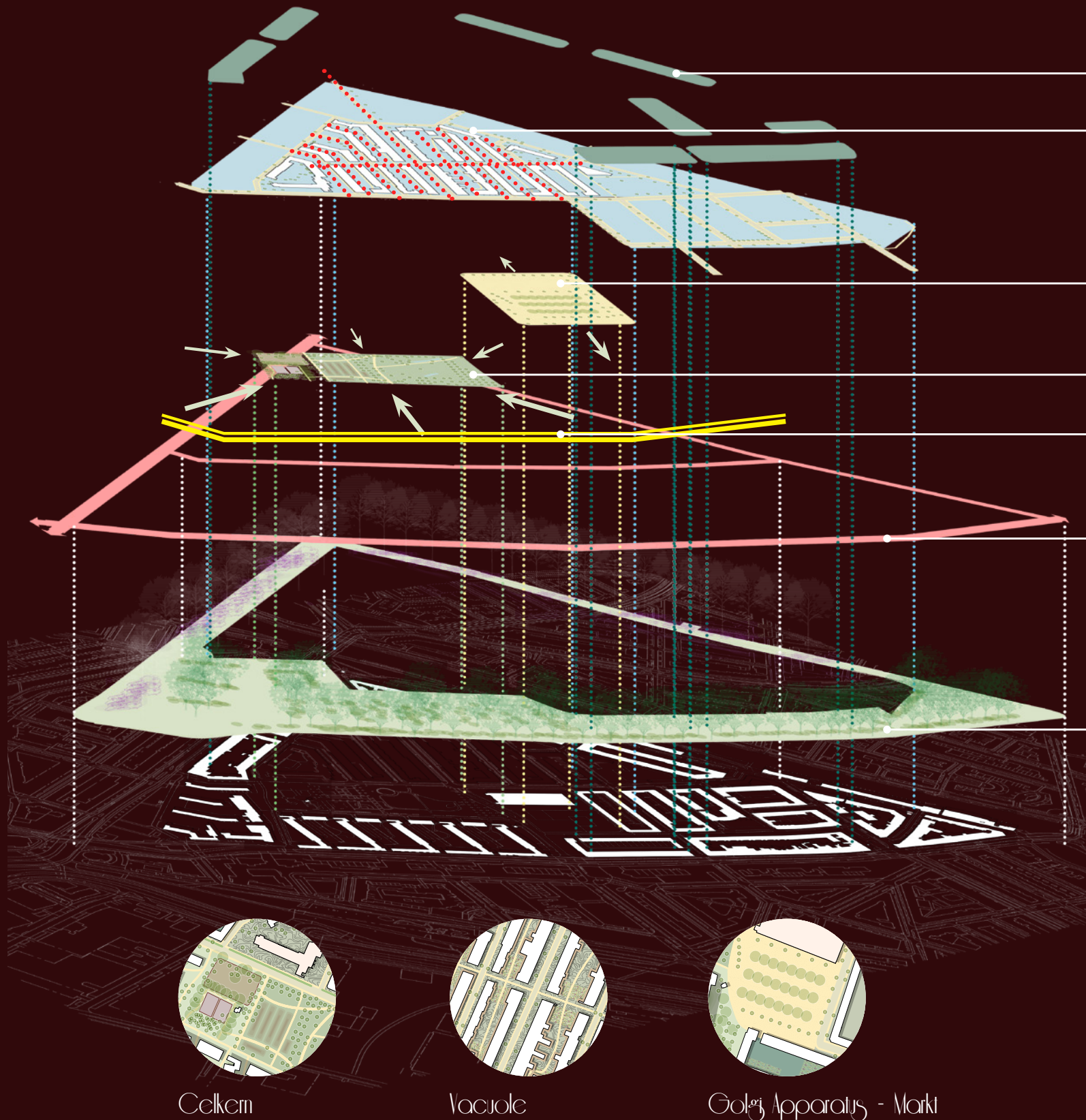
Analysé huidige situatie



Gewenste situatie



Ingepen Tussendijken



Mitochondrien/Vesikels - slaan in de stadcel de transport op, of wel de autos dit zorgt er voor dat er ruimte komt op straat. Meeste blokken in de rand van de wijk zijn al een halve verdieping verhoogd, dus dat komt perfect uit.
Vacuole - Hier gaat het over verbindingen binnen de wijk. Deze blokken worden worden opgekriipt en zullen zorgen dat men hier meer door kan struinen in een bloemrijke omgeving.

Golgi apparaat - is waar het RNA wordt verdeeld. Dat ligt momenteel op de goede plek, waar de markt is. De vormgeving ervan laat echter nog te wensen over. Hier worden rijen met bomen toegevoegd die meegaan met de routing van de markt. Deze zullen voor schaduwwerking zorgen.

Celkern/Nucleus - de maker van het DNA van de wijk. Hier kan men naar het **Park 1913** is er plaats voor moestuinen en een natuurlijke speeltuin. De **Speeltuin** wordt in de huidige situatie wel gebruikt, en krijgt daarom vooral een opwaardering. Het park wordt heringericht zodat de focuspunten beter liggen. Daarnaast, maakt de plek wat half speeltuin is, half buiten sportplek ruimte voor de moestuinen. De zogenaamde sportplek wordt nu niet echt gebruikt.

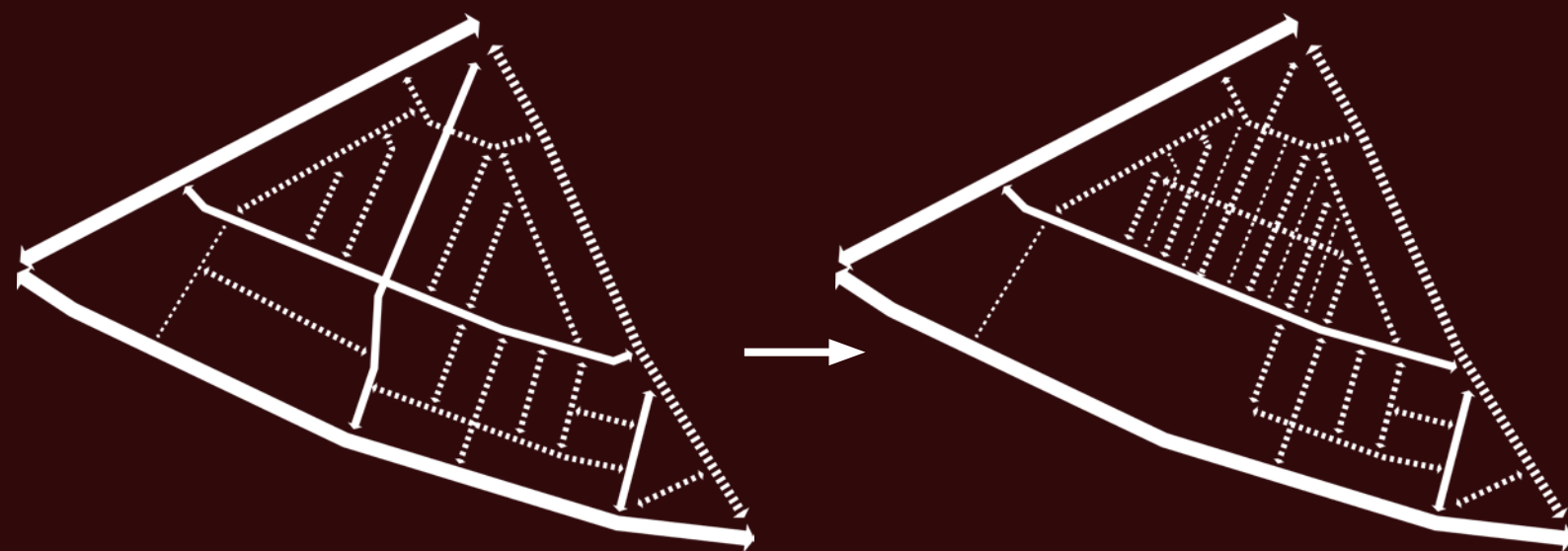
Endoplasmatisch reticulum - biedt een groene beschermhoop voor de Rosener Manzstraat, de enige overgebleven verkeersader binnen de wijk.

Membraan - Rondom de wijk wordt een groen membraan gelegd. Dit dient als een **plukbos**. Hier staan bomen en struiken in waarvan er op specifieke punten in het jaar geplukt kan worden. Zo wordt de wijk verkoeld maar ook zelfonderhoudend. Daarnaast, versterkt dit de **sociale samenhang** in de wijk. In de Noordelijke straten staan er al oude, grote bomen. Deze gaan natuurlijk niet weggehaald worden. Hier zal de vergroening een vorm aannemen van **bramensstruiken** en **vlierbessensstruiken** (hebben anti-virale stoffen! hint hint!). Dit zijn struiken die goed groeien onder bomen die schaduw werpen.

Op de Schiedamse weg worden de wegen naar het zuidelijke deel van de straat, geschoven en wordt de trambaan met de autorij baan samengevoegd. Zo wordt er ruimte voor groen vrijgespeeld in het noordelijke deel van de straat. Hier komen de **plukbomen** zoals appelbomen, pruimenbomen, perenbomen en kersenbomen. Verder wordt hier **kruidengras** geplant om een gezonde fauna te creëren, zodat ook de flora op een natuurlijke manier in balans is. Ook is hier ruimte voor de zogeheten "wadis". Deze kunnen water opslaan voor de warmere dagen.

De zuidzijde van de straat draagt hier ook nog aan bij met pergola's die water opslag bieden. De verkeersfuncties in de wegen in de membraan (rand van de wijk) worden intact gelaten. Dit omdat dit ook grote verkeersaders in het grootstedelijk weefsel zijn. Daarnaast is er al genoeg ruimte om te vergroenen.

Ingepen Tussendijken

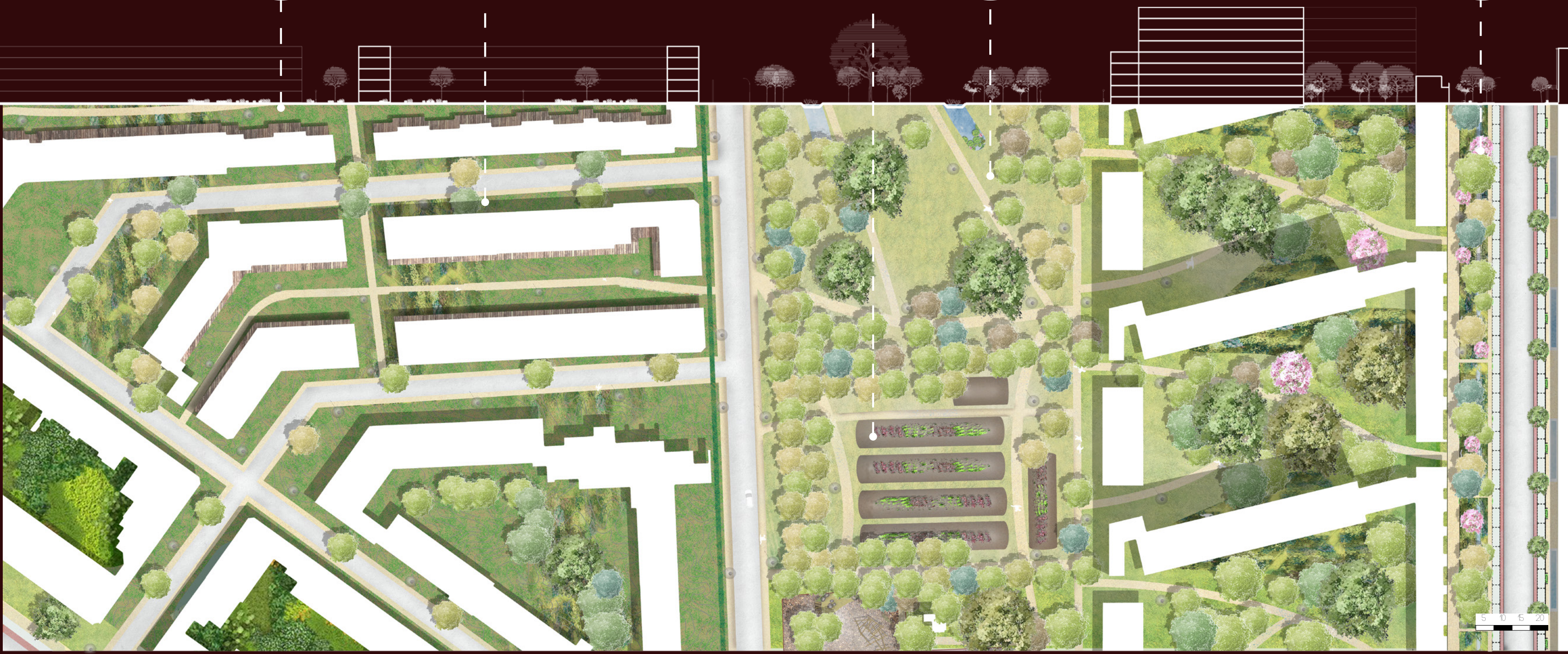


- Toevoeging plukstruiken 
- Toevoeging plukbomen 
- Parkeer met er boven gezonlijke tuinen
- Celkern met sociale groene functies

- Vrij doorwaadbaar gebied met wilde bloemen
- Marktplein met groene beschutting tegen de zon
- Met verticaal groen omgeven verkeersader

Versimpeling ontsluiting: de kruising van de Grote Visserijstraat en de Rosener Manzstraat is rondom de markt een groot knelpunt. Alles gebeurd daar maar er gebeurd heel weinig. Door een versimpeling van de ontsluiting wordt er helderheid geschept en ruimte gecreeerd voor de elementen waar het werkelijk om gaat in de wijk, het park en de markt zelf.

Ingepen Tussendijken



Plankaart Tussendijken



* Bestaande grote oude bomen blijven behouden

Doorsnede



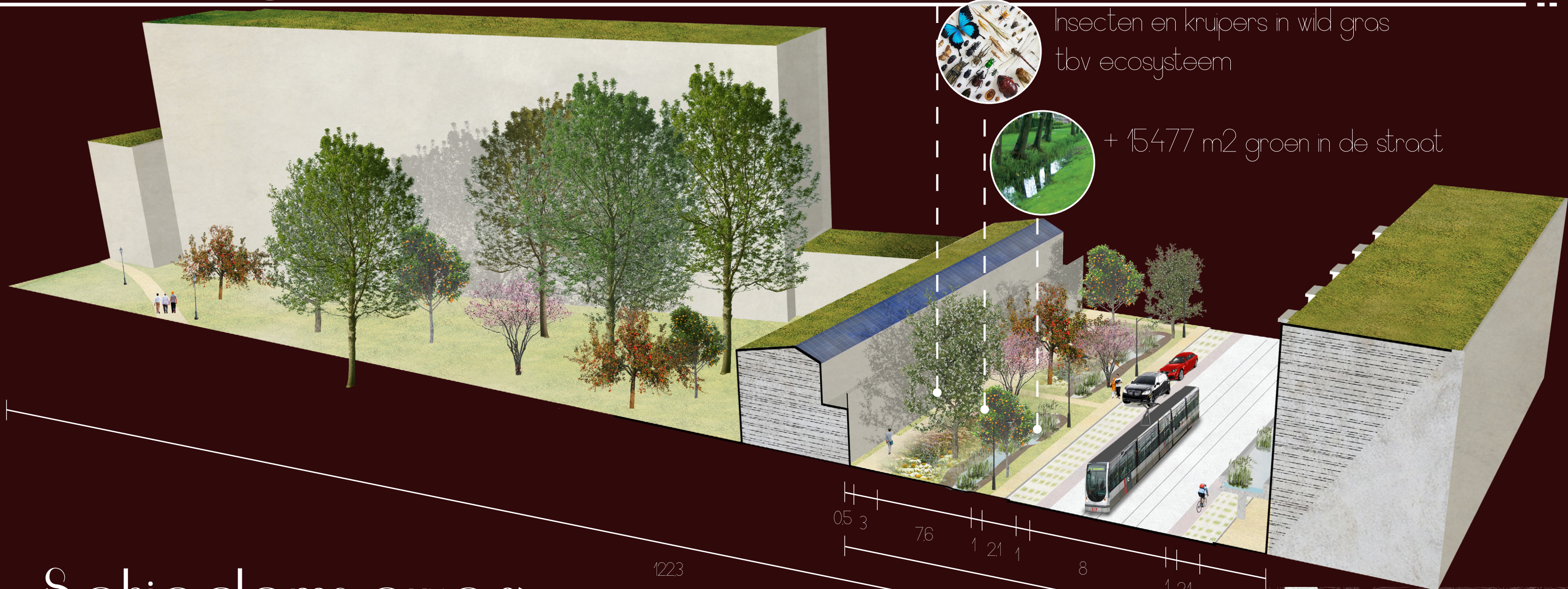
Appelbomen, perenbomen,
pruimenbomen en kersenbomen



Insecten en kruiers in wild gras
t.b.v. ecosysteem

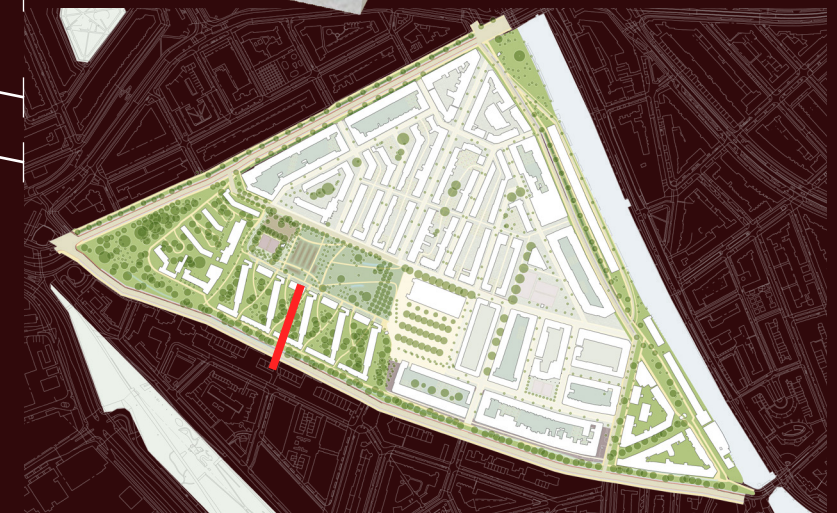


+ 15.477 m² groen in de straat



Schiedamsweg

- Verharding naar zuidzijde- in de schaduw
- Vergroening vangt de zon en biedt schaduw
- Programma blijft zoals bestaande situatie
- Verkeer wordt ingedikt



Doorsnede



Vierbessenstruiken en bramen als vergroening onder bestaande bomen



Parkeergarage tbv blk uit beeld in de wijk

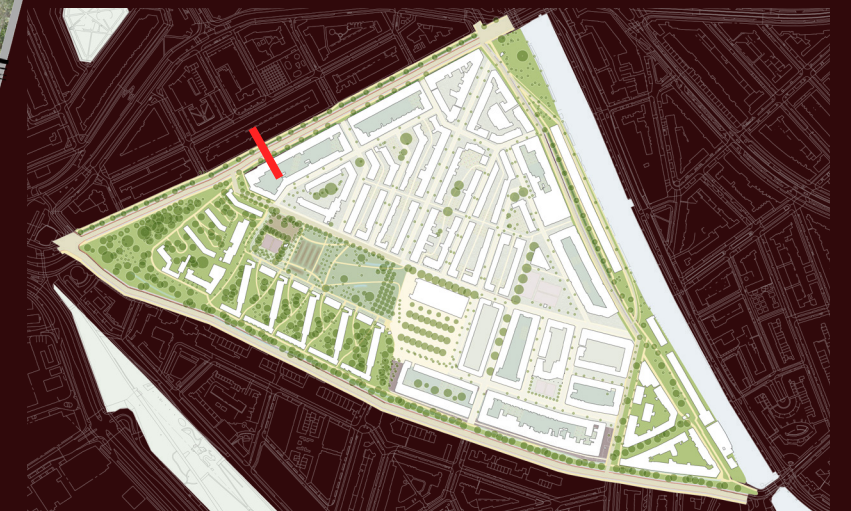


Gezamenlijke tuin op het parkeerdak
Tuin sluit nu aan op verdieping



Mathenesserweg

- Programma in gebouwen en van de straat blijft
- Vergroening op maaiveld ipv van ongebruikte verharding
- Tuinen worden verhoogd tbv parkeergarages, deze komen nu op verdiepingsniveau te liggen



Doorsnede



Vierbessenstruiken en bramen als
vergroening onder bestaande bomen



Mathenesserdijk

- Programma in gebouwen en van de straat blijft
- Vergroening op maaiveld ipv van ongebruikte verharding



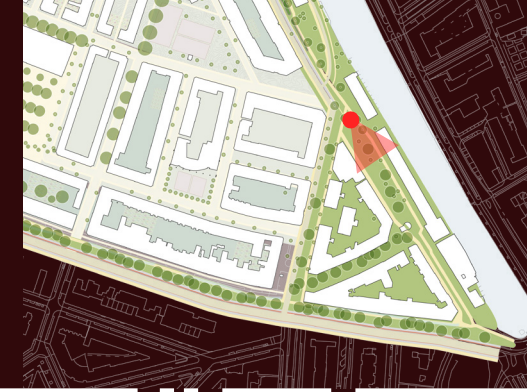
Impressie Tussendijken



Impressie



Impressie



Bedankt voor uw aandacht

